

熊本市南区城南町碓

建築条件無し

杉上小・下益城城南中校区

売買土地

890

万円
(税込)

JR鹿児島本線 富合

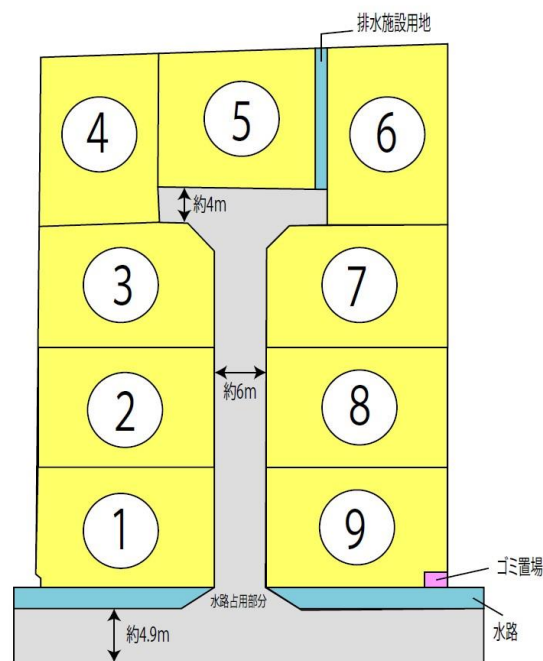
歩60分

土地	土地面積	208.83㎡(63.17坪)
	地目	宅地
	道路	道路幅:6m
	権利	所有権
	都市計画/用途地域	市街化調整区域
	建ぺい率/容積率	建ぺい率40%・容積率80%
	その他制限	景観法による規制有、航空法による規制有/碓地区自治会入居費5万円(入居時1回限り)
	建築条件	なし
	設備	設備: 公営水道 公共下水 九州電力、プロパンガス

現況	更地
引渡	即引渡し可

Precious land 南区城南町碓 全9区画/分譲中/総区画数:9区画/販売区画数:1区画/土地50坪以上/更地渡し/即引渡し可/陽当り良好/駅まで平坦/閑静な住宅地/整形地/建築条件なし/緑豊かな住宅地/眺望良好/平坦地/開発分譲地内

備考



取引形態：媒介

株式会社 ランドフォーメーション

熊本県知事(1)第5594号

〒860-0834 熊本市南区江越1丁目10番3号

TEL: 096-288-6309

FAX: 096-288-6329

HPはコチラ



LAND
FORMATION

Precious land LFP/43

☆全9区画分譲地 全区画建築条件無し☆

熊本市南区城南町碓

区画	地積	坪数	価格	備考	予約
1	207.95 m ²	62.90 坪			済
2	207.45 m ²	62.75 坪			済
3	204.20 m ²	61.77 坪			済
4	205.06 m ²	62.03 坪			済
5	206.96 m ²	62.60 坪			済
6	207.33 m ²	62.71 坪			済
7	206.53 m ²	62.47 坪			済
8	208.83 m ²	63.17 坪	8,900,000 円		
9	205.82 m ²	62.26 坪			済

◇備考◇

※建築条件なし

▶ お好きなハウスメーカー、工務店様にて建築可能♪

※引渡しについては完成宅地造成渡しとなります。

※碓地区自治会入居費5万円（入居時1回限り）

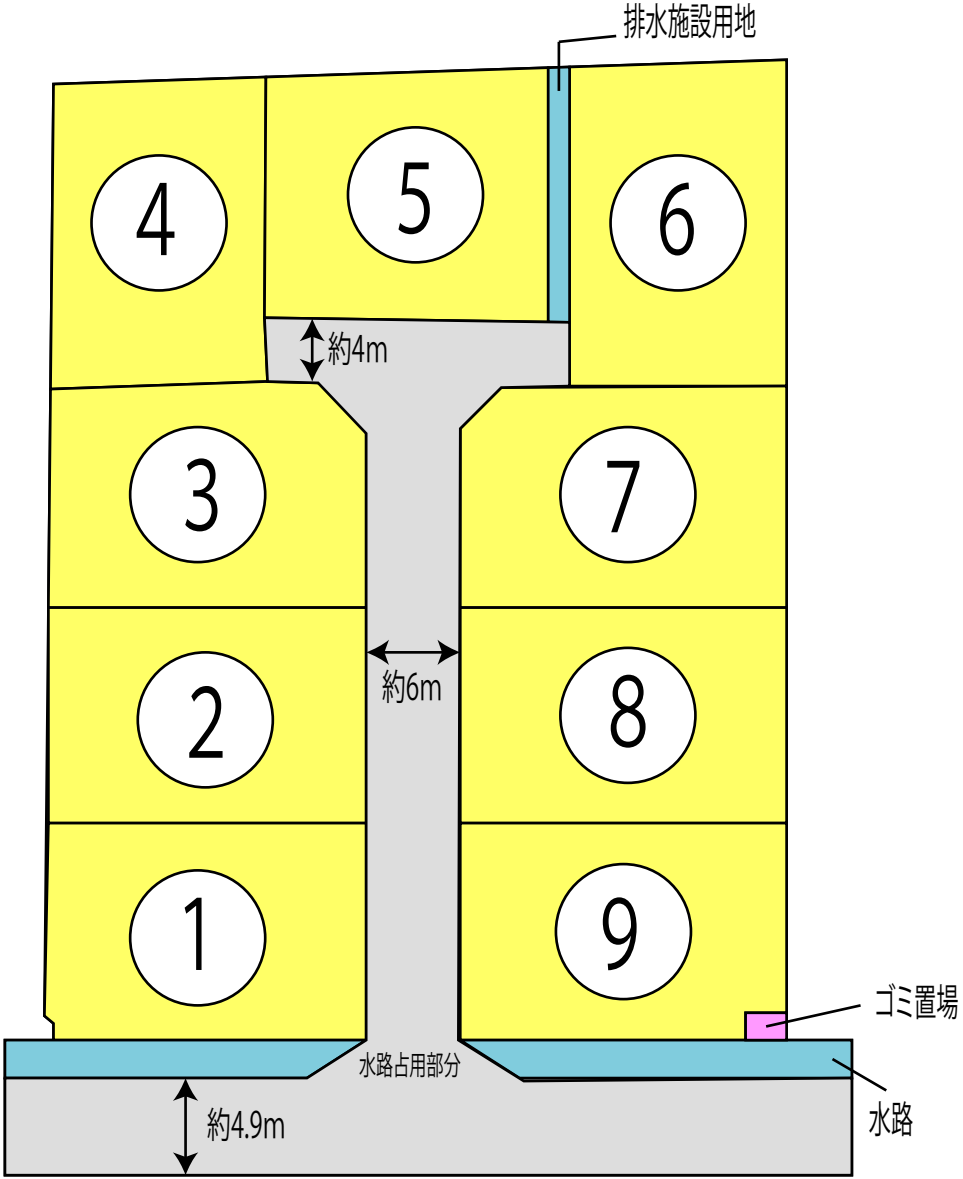
※受益者負担金（m²×200円）

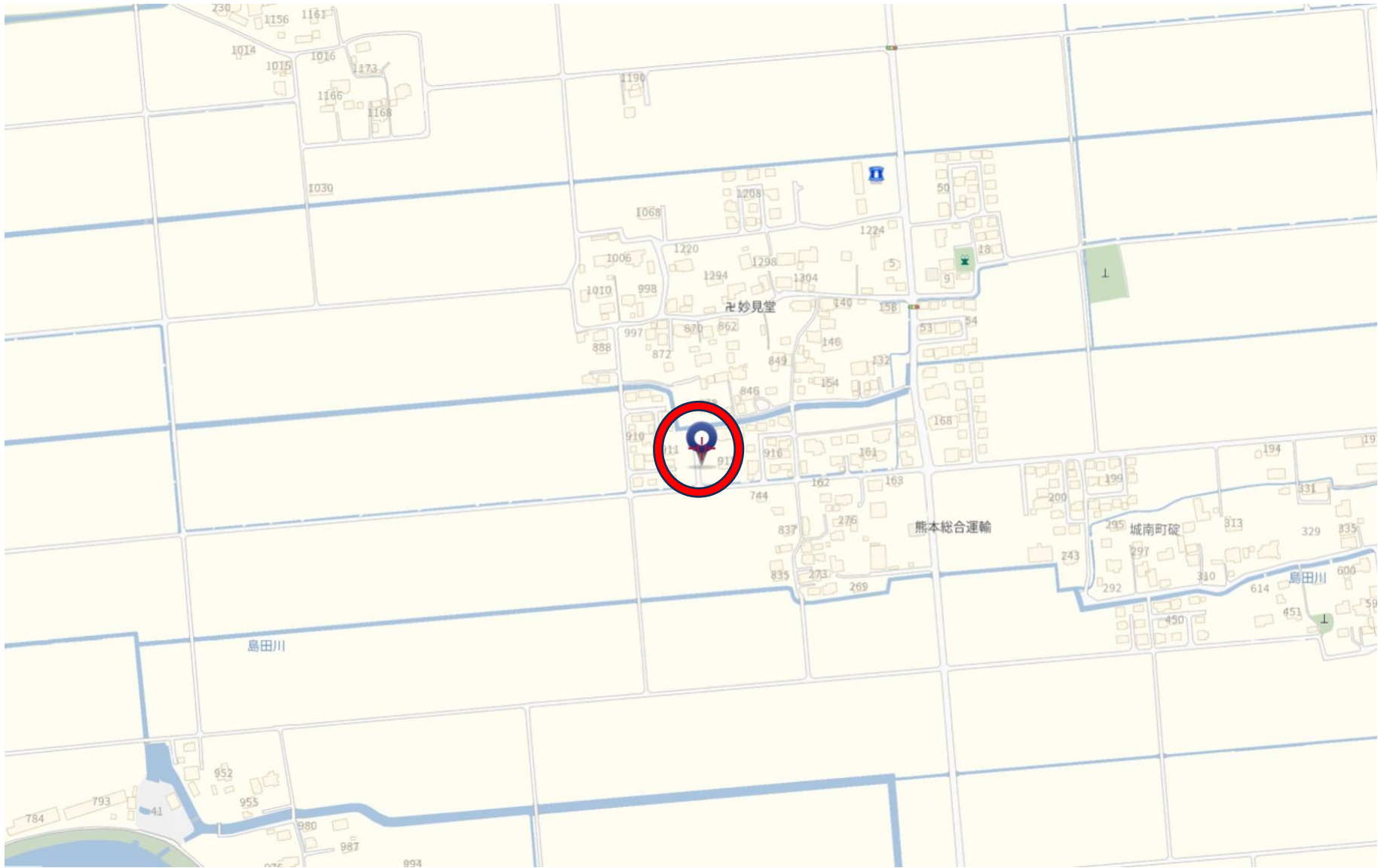
※空き状況につきましては、変更が生じる場合がございますので
お気軽にお問い合わせください。

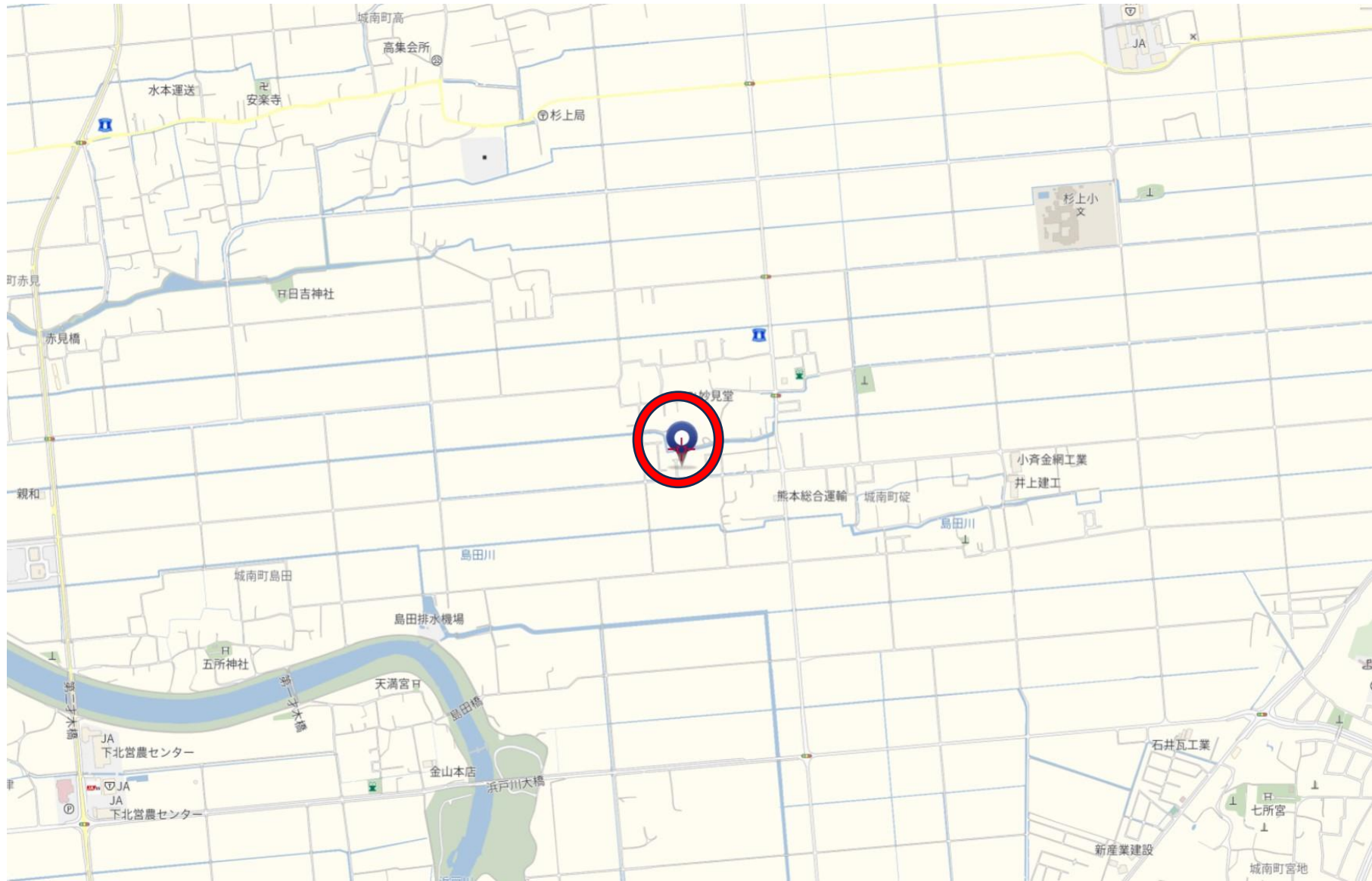
LFP/43

Precious land

城南町碓

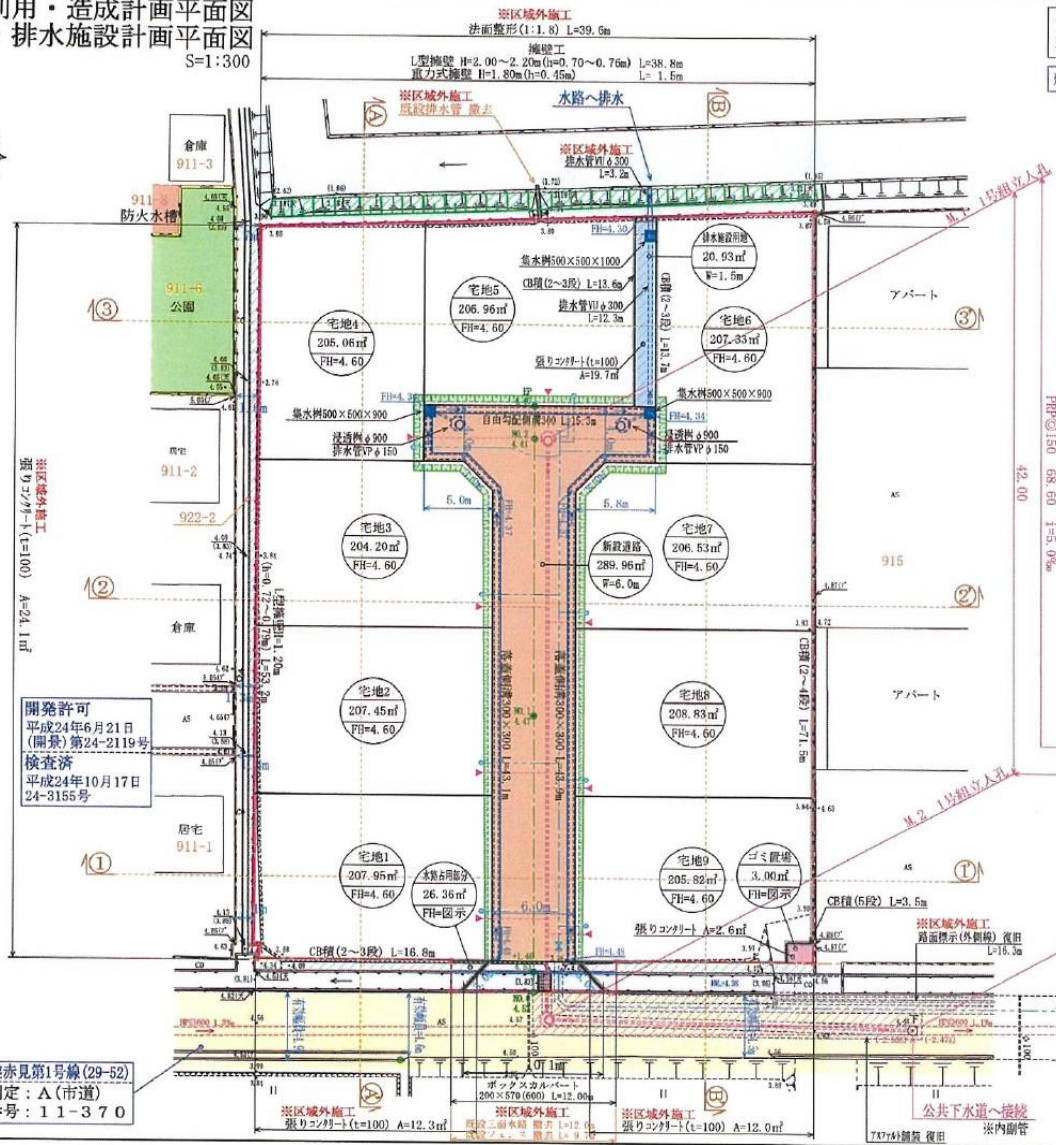






土地利用・造成計画平面図
給水・排水施設計画平面図

5=1:300



今後埋戻し等により擁壁設置が必要な高低差(60cm以上、水路敷に於いては20cm)が発生した場合、基準に適合した擁壁を設置すること。
建築時に各宅地に雨水浸透槽の設置を検討する事

凡例

	開発区域境界線
	宅地番号
	計画高
	敷地面積
	勾配
	延長
	計画雨水排水施設
	雨水浸透槽
	計画下水道施設
	既設給水施設
	新設給水施設
	空洞? 〆〆?
	擁壁
	現況法面
	計画法面
	市道
	水路
	公園

土地利用計画表

地目	面積 (㎡)	比率 (%)	備考	管理予定者
宅地1~9	1860.13	84.54%	最小面積204.20㎡ 平均面積206.71㎡	
新設道路	(289.96)	13.18%	W=6.0m, L=40.91m s=LEVEL-0.32%	熊本市
水路占用部分	(26.36)	1.20%	800/200×670	熊本市
小計(道路)	(316.31)	14.38%		
排水施設用地	(20.93)	0.95%	W=1.5m	熊本市
小計(公共施設)	337.24	15.33%		
ゴミ置場	3.00	0.13%	2.0m×1.5m	申請人
合計	2200.37	100.00%		

市道: 龍赤見第1号線 (29-52)
道路判定: A (市道)
判定番号: 11-370

図面名称 土地利用・造成計画平面図
工事名称 城南町砦 宅地造成工事

新設給水管φ50 L=140m
埋設深=1.2m 無償譲渡
官民境界確定について