

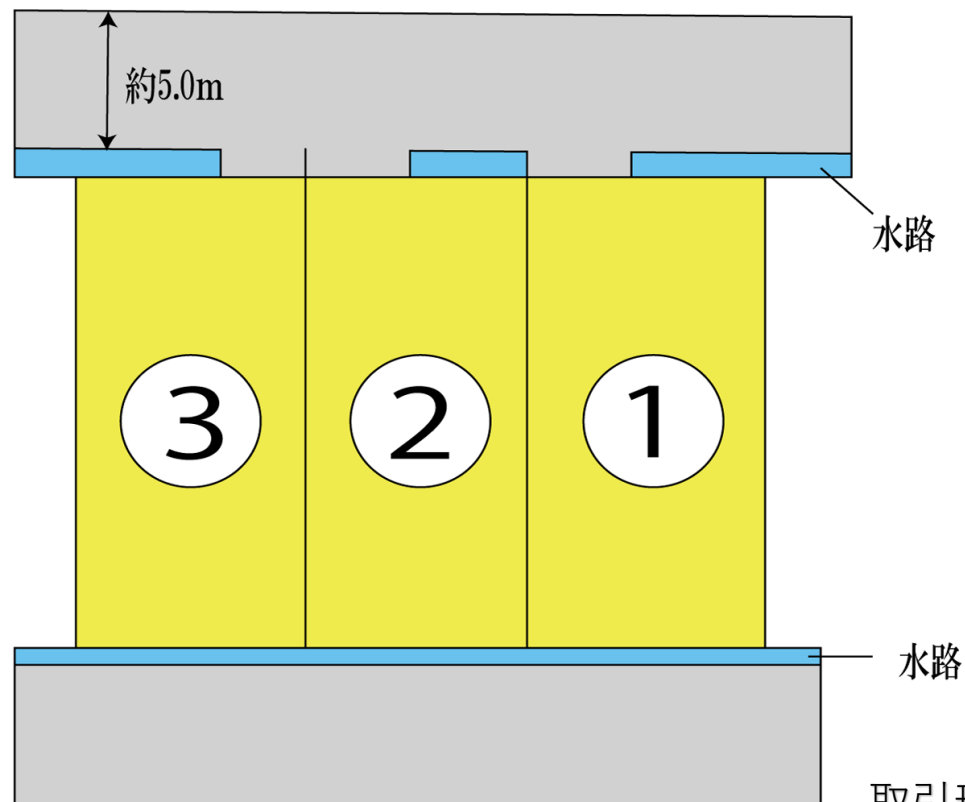
熊本市南区城南町碓

建築条件無し

杉上小・下益城城南中校区

物件種目	売地		
最適用途	住宅用地		
最寄駅	バス停「ひばりヶ丘」		
土地面積	公簿 217.80㎡	私道面積 (共有持分)	
価格	777万円	坪単価	@11.80万円

物件所在地	熊本県熊本市南区城南町碓 600付近		
交通	バス停 ひばりヶ丘 徒歩19分		
土地権利	所有権	地目	宅地
都市計画	調整区域	用途地域	無指定
建ぺい率	40%	容積率	80%
他の法令上の制限			
地勢	平坦		
建築条件			
現況	更地		
引渡し (可能時期/方法)	即時/更地渡し		
開発許可 等番号			
接道状況 (角地・間口)	西5.0m 公道		
設備	プロパンガス,電気,上水道,下水道		
備考	【杉上小・下益城城南中学校区】 1号地 (66.90坪) 8,970,000円 2号地 (65.88坪) 7,770,000円 3号地 (65.88坪) 9,270,000円		



取引形態：媒介

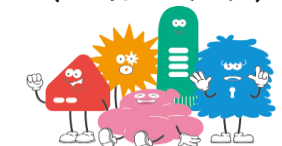
株式会社 ランドフォーメーション

熊本県知事 (1) 第 5 5 9 4 号
〒860-0834 熊本市南区江越1丁目10番3号
TEL : 096-288-6309 FAX : 096-288-6329



LAND
FORMATION

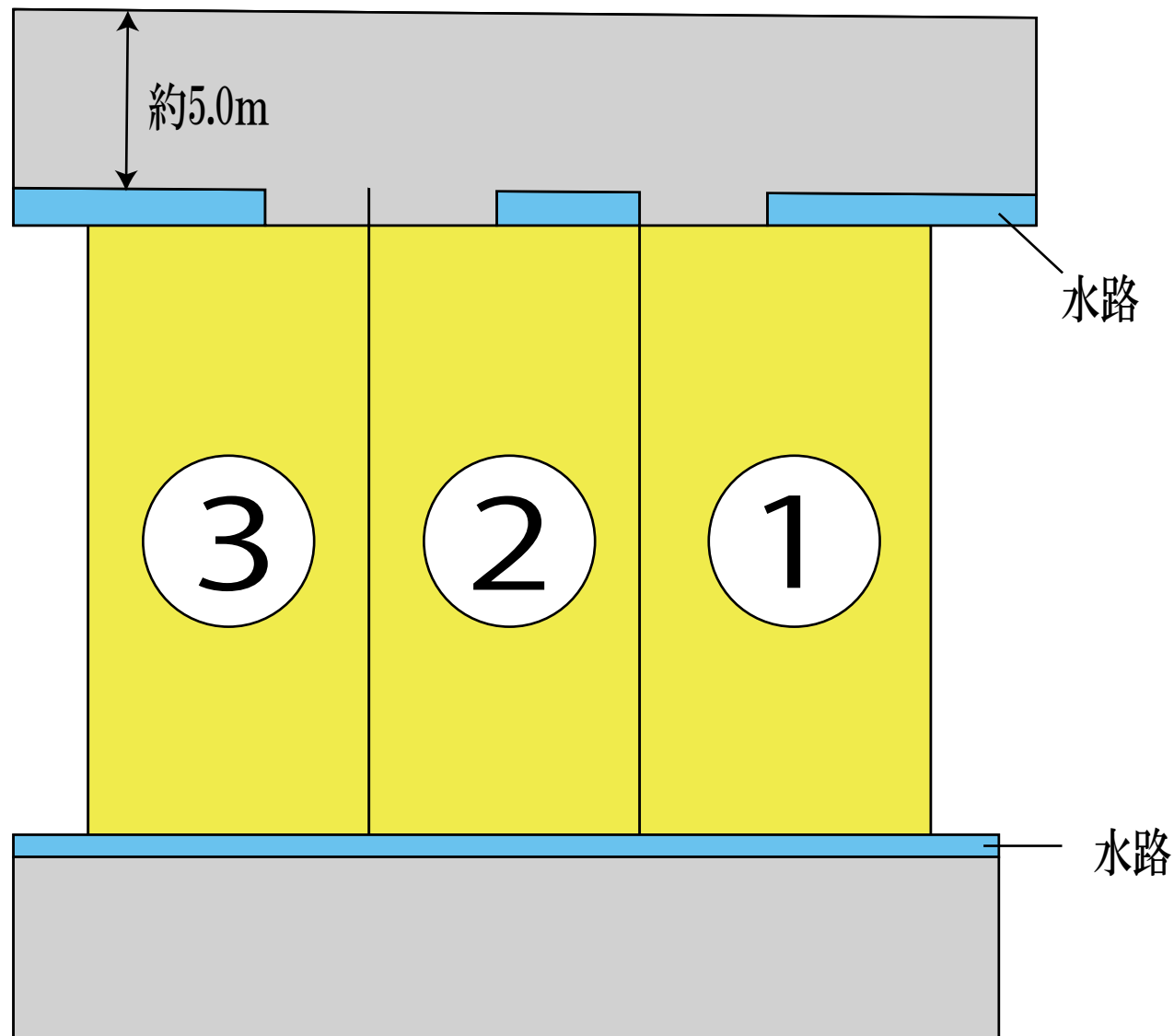
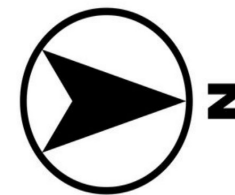
HPはコチラ



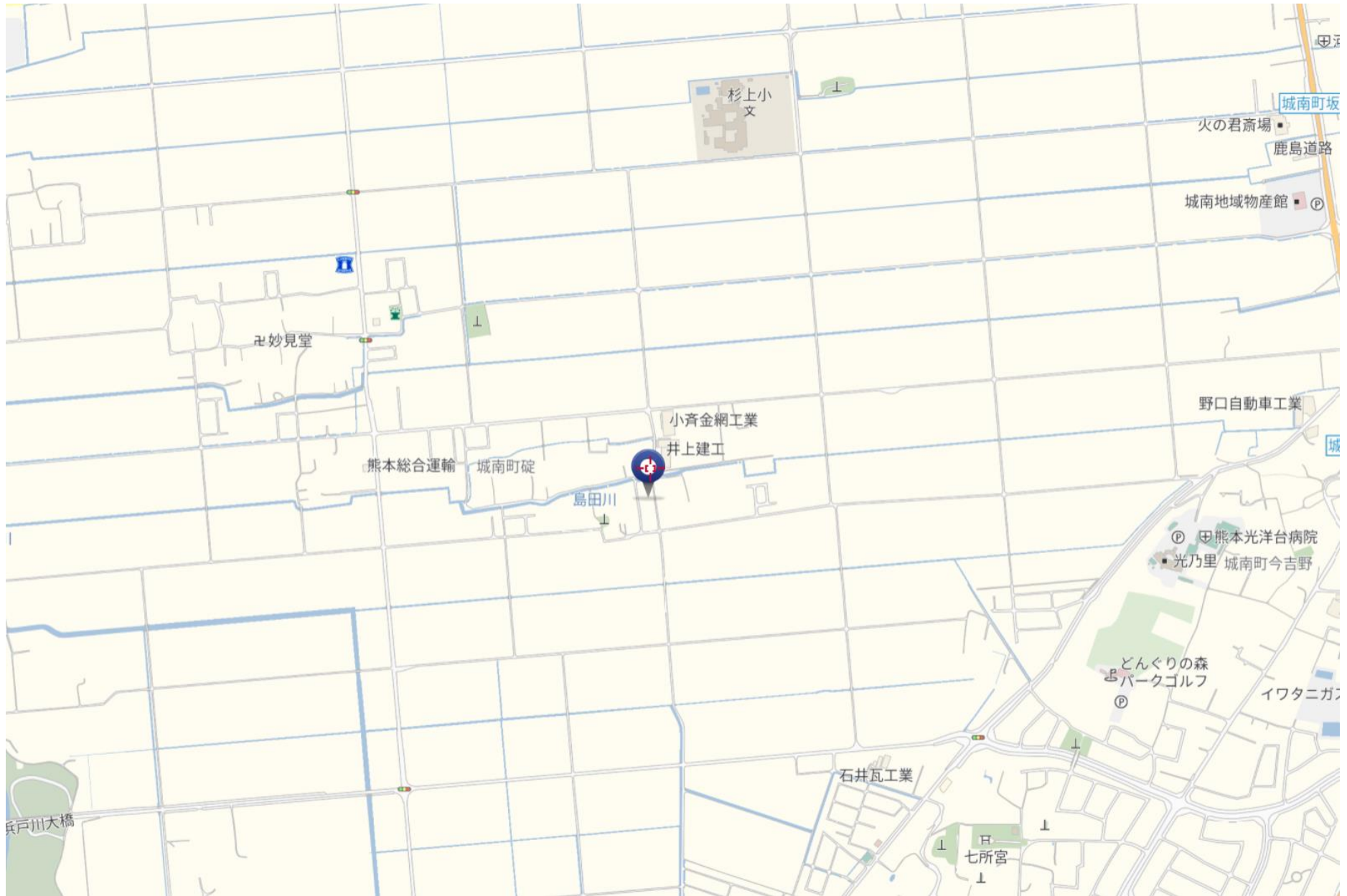
熊本市南区城南町碓 全3区画

号地	地積 (㎡) ・ (坪)		坪単価 (円)	販売価格
1	221.16	66.90	134,080	8,970,000
2	217.80	65.88	117,941	7,770,000
3	217.80	65.88	140,710	9,270,000

LFP/44
Precious land
城南町碓



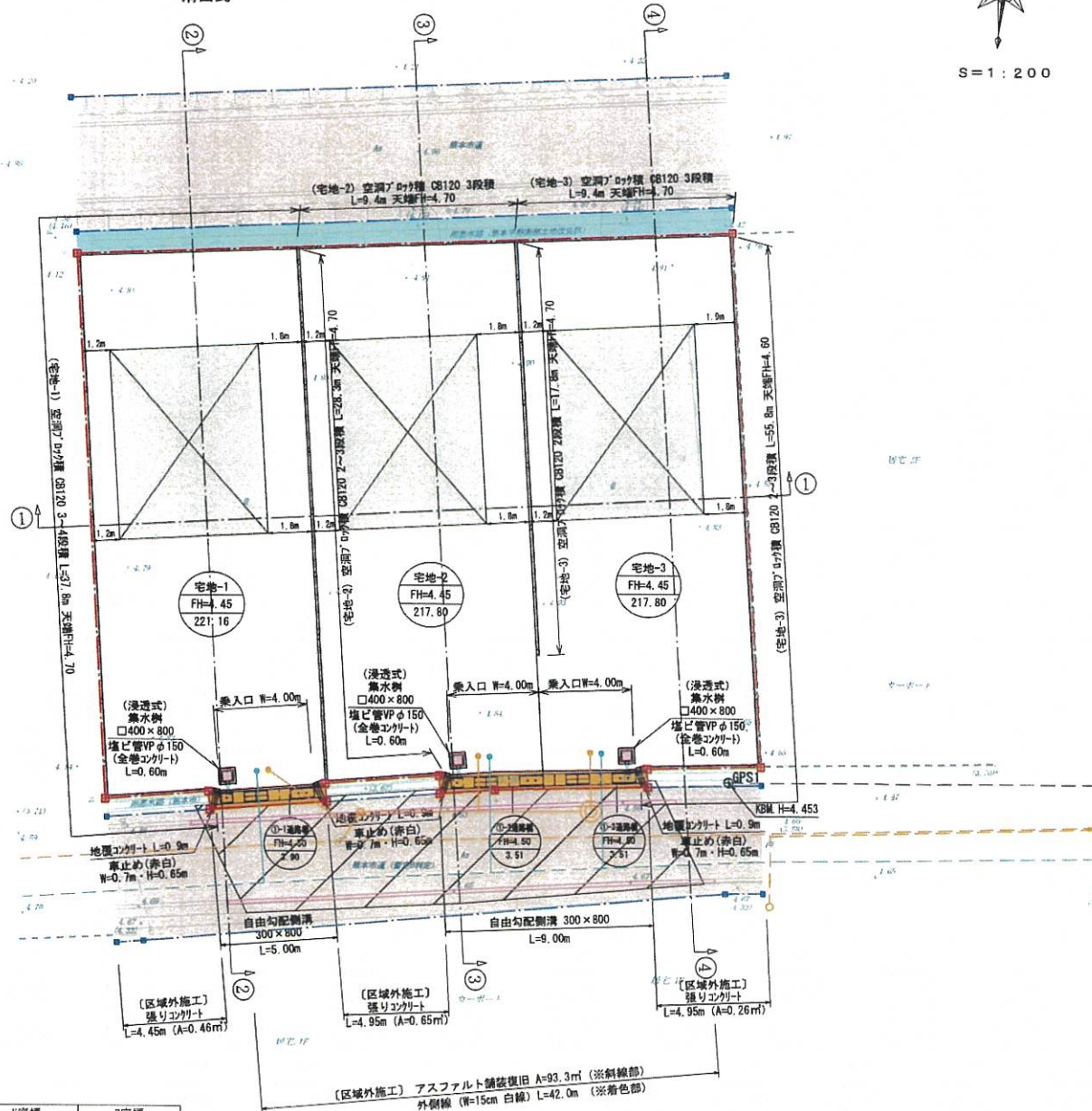
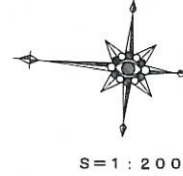




計画平面図

所在：熊本市南区城南町碓字竹尾 地内

境界立会 一市道・水路一
令和5年1月25日
熊本市南区土木センター
清田氏



種別	面積 (m ²)	面積 (坪)	比率 (%)	管理予定者
宅地	656.76	198.7	98.36	全12区画 min201.23m ²
①道路橋	10.92	3.3	1.64	熊本市
合計	667.68	202.0	100.00	

記号	開発区域	空洞ブロック積
宅地-1 FH=4.45 221.16	専用住宅 計画面積	熊本市道 用悪水路 (熊本市) 用悪水路 (熊本県南農土地改良区)
①道路橋	新設側溝 (自由勾配側溝) 集水樹 (浸透式)	

区域区分	用途地域	建ぺい率	容積率
市街化調整区域	集落内開発区域	40%	80%

点名	X座標	Y座標	Z座標
GPS1	-31209.485	-25697.250	4.453
T3	-31236.210	-25694.982	0.000

工事名	仮称『城南町(字竹尾)分譲地』造成工事			
図面名	土地利用計画平面図・造成計画平面図		図面番号	2
縮尺	S=1:200	作成年月日	令和5年5月10日	インデックス 20 21 23 27
申請者	[Redacted]			
作成者				
許可番号		備考		印