



分譲地	Precious land LFP/41 宇土市宮庄町 全10区画		
所在地	熊本県宇土市宮庄町字池田		
価格	※別紙「価格表」参照		
交通	「轟水源前広場」バス停 徒歩約5分		
地積	※別紙「価格表」参照		
地目	宅地		
土地権利	所有権		
都市計画	非線引区域		
用途地域	無指定		
建ぺい率	70%		
容積率	200%		
学区	宇土小学校 / 鶴城中学校		
接道	分譲地内 開発道路（位置指定道路 幅員約4.5m）		
法令制限	航空法 景観法		
設備	公営水道 公共下水 九州電力		
現況	完成済		
引渡し	即時		
備考	<p>☆Land Formationだけが手掛ける未来を見据えた 新たな分譲地プロジェクト「Precious land」シリーズ</p> <p>※弊社から得た情報をもとに、本物件の売主等への接触は禁止とさせていただきます。</p> <p>内容次第によっては法的手段を講じる可能性があります。</p>		
取引態様	媒介	物件番号	LFP0041
広告有効期限	令和 6年 4月 10日	担当	清田
	熊本県知事(1)第5594号		
	〒860-0834 熊本市南区江越1丁目10番3号		
株式会社ランドフォーメーション			HP
TEL:096-288-6309 FAX:096-288-6329			

Precious land LFP/41

☆全10区画分譲地 全区画建築条件無し☆
宇土市宮庄町字池田

区画	地積	坪数	価格	備考	予約
1	154.45 m ²	46.72 坪			済
2	152.27 m ²	46.06 坪			済
3	151.72 m ²	45.89 坪			済
4	150.86 m ²	45.63 坪			済
5	150.95 m ²	45.66 坪	5,360,000円		
6	159.13 m ²	48.13 坪	5,280,000円		
7	184.53 m ²	55.82 坪	6,710,000円		
8	186.94 m ²	56.54 坪	6,810,000円		
9	186.64 m ²	56.45 坪	6,800,000円		
10	161.10 m ²	48.73 坪			済

◇備考◇

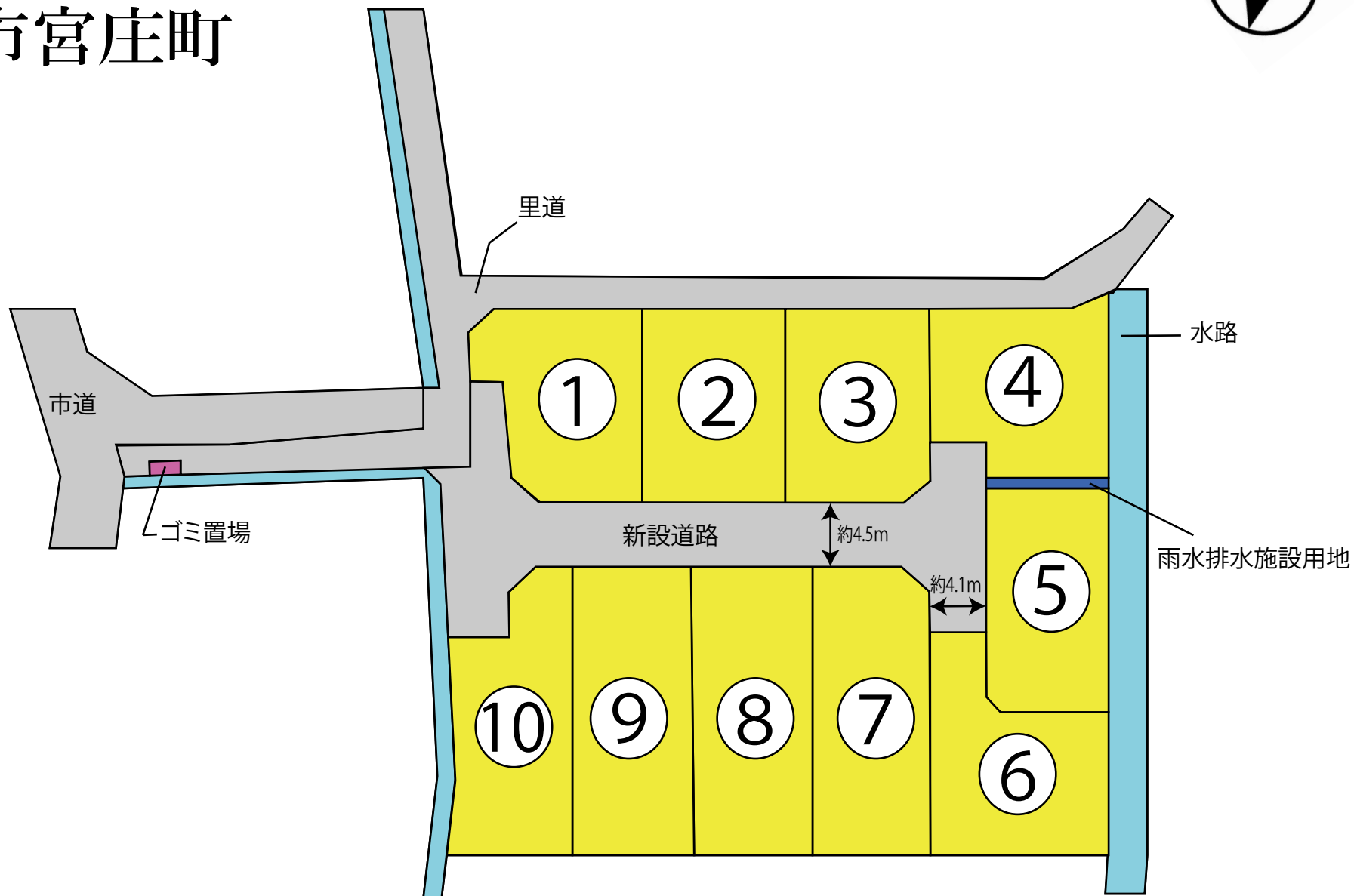
※上水道加入金別途、受益者負担金建築時買主負担。

※本件土地は、建築条件なしであるため、お好きなハウスメーカー、工務店様にて建築が可能となります♪

LFP/41

Precious land

宇土市宮庄町





恵塚町

宗福寺

椿原町

つつじヶ丘
自然公園
管理棟

椿原八幡宮

飯塚川

恵塚町

宇土高第三グラウンド

古城町

宮庄町

JA宇土斎場

宮庄公民館

神馬化成

神馬町

凸宇土城跡・西岡台

轟水源地

水源前広場

西岡神社

法泉寺

三宝院

石橋町

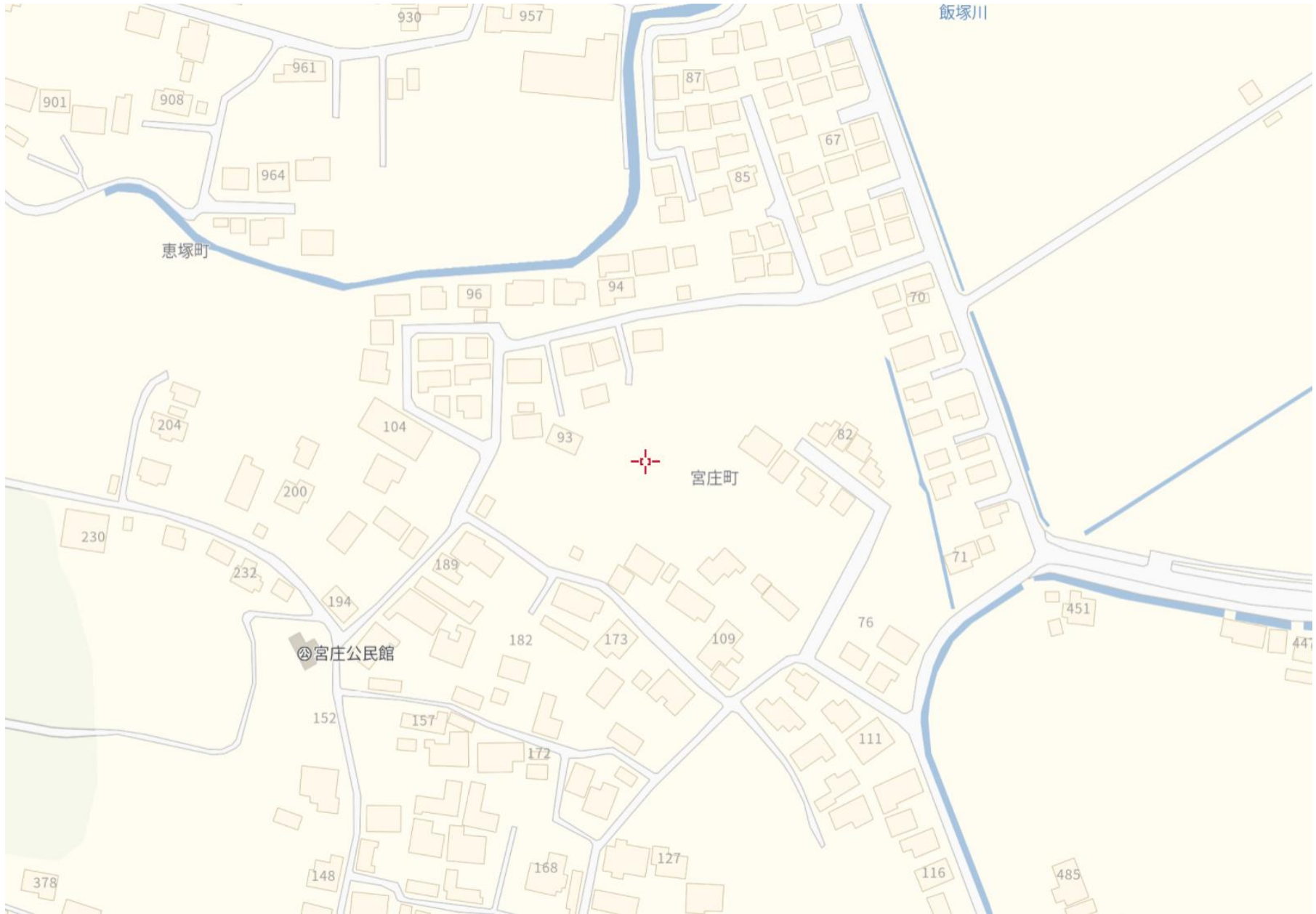
轟局

石橋公民館

西専寺

宮庄町

神合町



土地利用・造成計画平面図

S=1/250

凡例

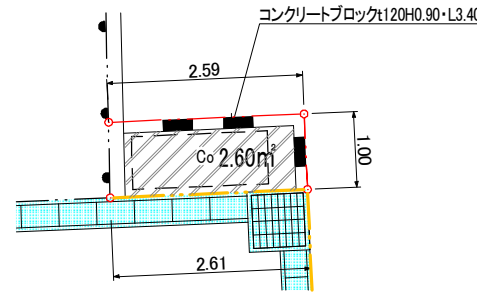
開発区域境界	———
建築基準法第42条第2項 道路(宇土市道)	———
位置指定申請道路	——— (有効)
水路	———
里道	———
排水施設	———
区画番号	○0号地
区画面積	000.00m ²
区画造成高	FL=00.00

道路延長計算表

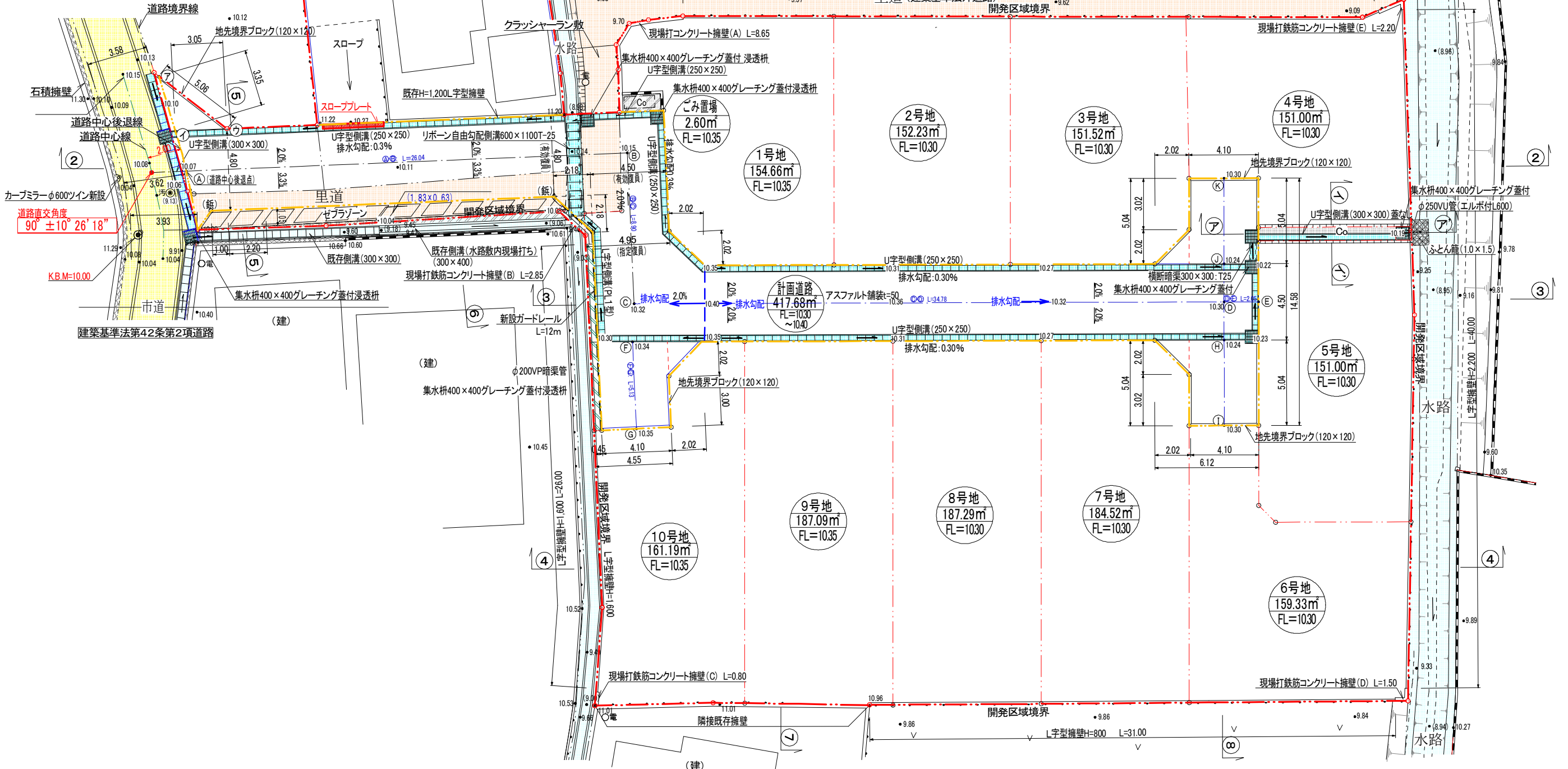
(A) ~ (B)	26.04m	計 34.94m (回転広場)
(B) ~ (C)	8.90m	
(C) ~ (D)	34.78m	
(D) ~ (E)	2.05m	
(E) ~ (F)	5.13m	
(F) ~ (G)	5.04m	
(G) ~ (H)	5.04m	
(H) ~ (I)	5.04m	
(I) ~ (J)	5.04m	
(J) ~ (K)	5.04m	
合計延長距離	86.98m	

ごみステーション拡大平面図

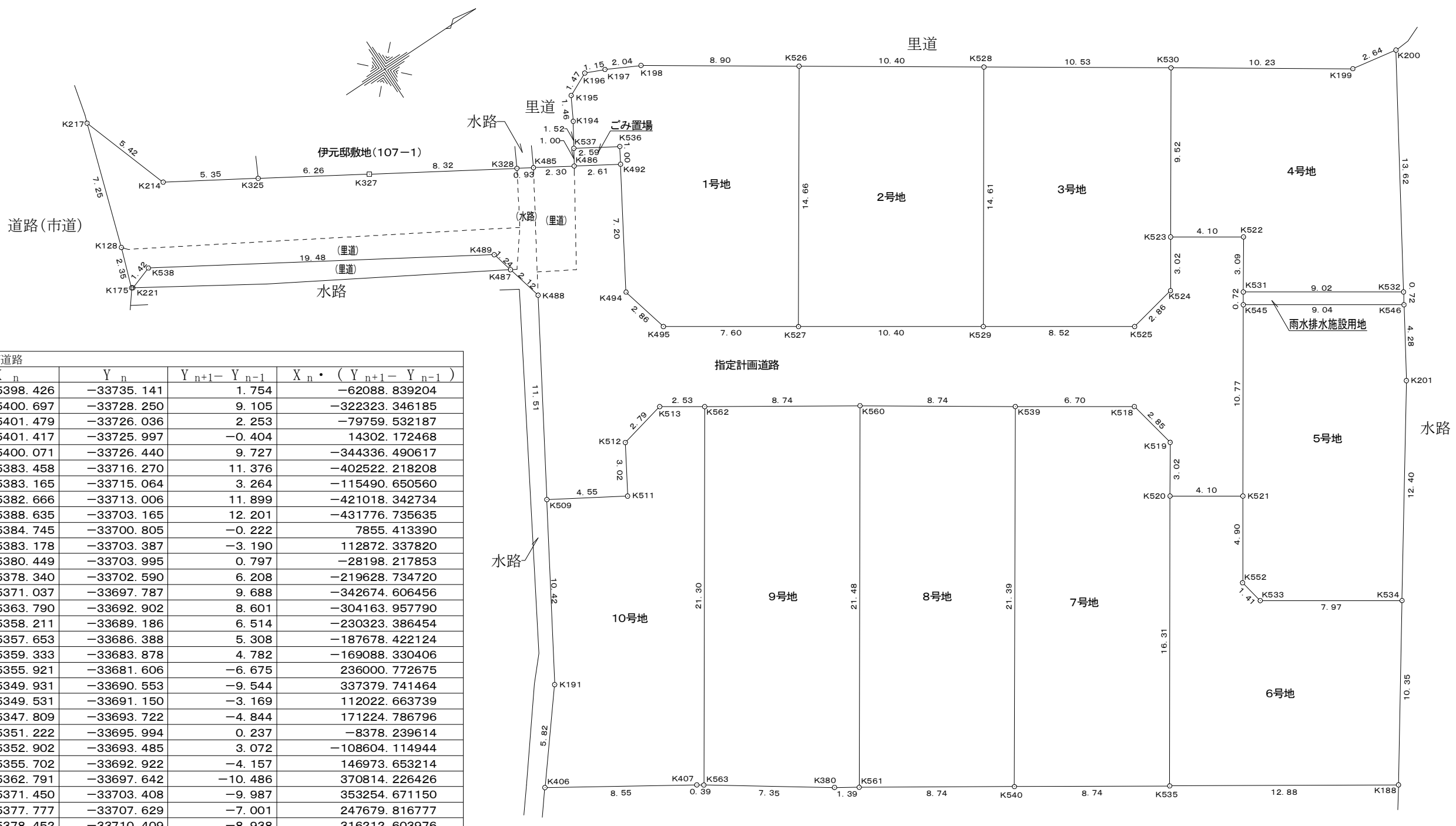
S=1/100



ア-イ-ウ 内角 = 104° 17' 28"



図面 作製	現場名	宇土市宮庄町町池田80番, 106番4, 107番1, 107番3, 道, 水路		図名	土地利用・造成計画平面図	
	測量日	令和 3年 1月23日	作製日	令和 4年 2月17日	縮尺	1/250
				図番	-	



地番 NO	計画道路 X_n	Y_n	$Y_{n+1} - Y_{n-1}$	$X_n \cdot (Y_{n+1} - Y_{n-1})$
K217	-35398.426	-33735.141	1.754	-62088.839204
K128	-35400.697	-33728.250	9.105	-322323.346185
K175	-35401.479	-33726.036	2.253	-79759.532187
K221	-35401.417	-33725.997	-0.404	14302.172468
K538	-35400.071	-33726.440	9.727	-344336.490617
K489	-35383.458	-33716.270	11.376	-402522.218208
K487	-35383.165	-33715.064	3.264	-115490.650560
K488	-35382.666	-33713.006	11.899	-421018.342734
K509	-35388.635	-33703.165	12.201	-431776.735635
K511	-35384.745	-33700.805	-0.222	7855.413390
K512	-35383.178	-33703.387	-3.190	112872.337820
K513	-35380.449	-33703.995	0.797	-28198.217853
K562	-35378.340	-33702.590	6.208	-219628.734720
K560	-35371.037	-33697.787	9.688	-342674.606456
K539	-35363.790	-33692.902	8.601	-304163.957790
K518	-35358.211	-33689.186	6.514	-230323.386454
K519	-35357.653	-33686.388	5.308	-187678.422124
K520	-35359.333	-33683.878	4.782	-169088.330406
K521	-35355.921	-33681.606	-6.675	236000.772675
K545	-35349.931	-33690.553	-9.544	337379.741464
K531	-35349.531	-33691.150	-3.169	112022.663739
K522	-35347.809	-33693.722	-4.844	171224.786796
K523	-35351.222	-33695.994	0.237	-8378.239614
K524	-35352.902	-33693.485	3.072	-108604.114944
K525	-35355.702	-33692.922	-4.157	146973.653214
K529	-35362.791	-33697.642	-10.486	370814.226426
K527	-35371.450	-33703.408	-9.987	353254.671150
K495	-35377.777	-33707.629	-7.001	247679.816777
K494	-35378.452	-33710.409	-8.938	316212.603976
K492	-35374.716	-33716.567	-7.520	266017.864320
K486	-35376.945	-33717.929	-2.559	90529.602255
K485	-35378.905	-33719.126	-1.684	59578.076020
K328	-35379.703	-33719.613	-4.821	170565.548163
K327	-35386.799	-33723.947	-7.603	269045.832797
K325	-35392.134	-33727.216	-6.057	214370.155638
K214	-35396.701	-33730.004	-7.925	280518.855425
合計				-835.371178
合計面積				417.68558900
地積				417.68 m ²

分譲区画(1号地~10号地)面積合計 1648.95 m²

図面 作製		現場名	宇土市宮庄町字池田80番, 106番4, 107番1, 107番3, 道, 水路		図名	分譲区画測量図(1)		
		測量日	令和 3年 1月23日	作製日	令和 4年 2月17日	縮尺	1/250	図番

地番	1号地			
NO	X_n	Y_n	$Y_{n+1}-Y_{n-1}$	$X_n \cdot (Y_{n+1}-Y_{n-1})$
K196	-35373.550	-33721.954	0.163	-5765.888650
K195	-35374.887	-33721.332	1.899	-67176.910413
K194	-35375.594	-33720.055	2.559	-90526.145046
K537	-35376.409	-33718.773	2.633	-93146.084897
K536	-35374.197	-33717.422	2.206	-78035.478582
K492	-35374.716	-33716.567	7.013	-248082.883308
K494	-35378.452	-33710.409	8.938	-316212.603976
K495	-35377.777	-33707.629	7.001	-247679.816777
K527	-35371.450	-33703.408	-7.960	281556.742000
K526	-35363.295	-33715.589	-17.150	606480.509250
K198	-35370.679	-33720.558	-5.906	208899.230174
K197	-35372.491	-33721.495	-1.396	49379.997436
合計				-309.332789
合計面積				154.66639450
地積				154.66 m ²

地番	2号地			
NO	X_n	Y_n	$Y_{n+1}-Y_{n-1}$	$X_n \cdot (Y_{n+1}-Y_{n-1})$
K526	-35363.295	-33715.589	6.373	-225370.279035
K527	-35371.450	-33703.408	17.947	-634811.413150
K529	-35362.791	-33697.642	-6.373	225367.067043
K528	-35354.664	-33709.781	-17.947	634510.154808
合計				-304.470334
合計面積				152.23516700
地積				152.23 m ²

地番	3号地			
NO	X_n	Y_n	$Y_{n+1}-Y_{n-1}$	$X_n \cdot (Y_{n+1}-Y_{n-1})$
K528	-35354.664	-33709.781	6.261	-221355.551304
K529	-35362.791	-33697.642	16.859	-596181.293469
K525	-35355.702	-33692.922	4.157	-146973.653214
K524	-35352.902	-33693.485	-3.072	108604.114944
K523	-35351.222	-33695.994	-10.418	368289.030796
K530	-35345.927	-33703.903	-13.787	487314.295549
合計				-303.056698
合計面積				151.52834900
地積				151.52 m ²

地番	4号地			
NO	X_n	Y_n	$Y_{n+1}-Y_{n-1}$	$X_n \cdot (Y_{n+1}-Y_{n-1})$
K530	-35345.927	-33703.903	2.195	-77584.309765
K523	-35351.222	-33695.994	9.054	-320069.963988
K500	-35349.502	-33694.849	2.272	-80314.068544
K522	-35347.809	-33693.722	3.699	-130751.545491
K531	-35349.531	-33691.150	7.570	-267595.949670
K532	-35342.024	-33686.152	-6.565	232020.387560
K200	-35334.833	-33697.715	-12.037	425325.384821
K199	-35337.436	-33698.189	-6.188	218668.053968
合計				-302.011109
合計面積				151.00555450
地積				151.00 m ²

地番	5号地			
NO	X_n	Y_n	$Y_{n+1}-Y_{n-1}$	$X_n \cdot (Y_{n+1}-Y_{n-1})$
K546	-35342.404	-33685.541	-8.644	305499.740176
K545	-35349.931	-33690.553	3.935	-139101.978485
K521	-35355.921	-33681.606	13.021	-460369.447341
K552	-35358.648	-33677.532	5.459	-193022.859432
K533	-35358.372	-33676.147	5.803	-205184.632716
K534	-35351.736	-33671.729	-5.762	203696.702832
K201	-35344.662	-33681.909	-13.812	488180.471544
合計				-302.003422
合計面積				151.00171100
地積				151.00 m ²

地番	6号地			
NO	X_n	Y_n	$Y_{n+1}-Y_{n-1}$	$X_n \cdot (Y_{n+1}-Y_{n-1})$
K520	-35359.333	-33683.878	11.291	-399242.228903
K535	-35368.394	-33670.315	20.653	-730463.441282
K188	-35357.645	-33663.225	-1.414	49995.710030
K534	-35351.736	-33671.729	-12.922	456815.132592
K533	-35358.372	-33676.147	-5.803	205184.632716
K552	-35358.648	-33677.532	-5.459	193022.859432
K521	-35355.921	-33681.606	-6.346	224368.674666
合計				-318.660749
合計面積				159.33037450
地積				159.33 m ²

地番	7号地			
NO	X_n	Y_n	$Y_{n+1}-Y_{n-1}$	$X_n \cdot (Y_{n+1}-Y_{n-1})$
K539	-35363.790	-33692.902	14.059	-497179.523610
K540	-35375.690	-33675.127	22.587	-799030.710030
K535	-35368.394	-33670.315	-8.751	309508.815894
K520	-35359.333	-33683.878	-16.073	568330.559309
K519	-35357.653	-33686.388	-5.308	187678.422124
K518	-35358.211	-33689.186	-6.514	230323.386454
合計				-369.049859
合計面積				184.52492950
地積				184.52 m ²

地番	8号地			
NO	X_n	Y_n	$Y_{n+1}-Y_{n-1}$	$X_n \cdot (Y_{n+1}-Y_{n-1})$
K560	-35371.037	-33697.787	12.964	-458550.123668
K561	-35382.983	-33679.938	22.660	-801778.394780
K540	-35375.690	-33675.127	-12.964	458610.445160
K539	-35363.790	-33692.902	-22.660	801343.481400
合計				-374.591888
合計面積				187.29594400
地積				187.29 m ²

地番	9号地			
NO	X_n	Y_n	$Y_{n+1}-Y_{n-1}$	$X_n \cdot (Y_{n+1}-Y_{n-1})$
K562	-35378.340	-33702.590	12.895	-456203.694300
K563	-35390.189	-33684.892	21.887	-774585.066643
K380	-35384.143	-33680.703	4.954	-175293.044422
K561	-35382.983	-33679.938	-17.084	604482.881572
K560	-35371.037	-33697.787	-22.652	801224.730124
合計				-374.193669
合計面積				187.09683450
地積				187.09 m ²

地番	10号地			
NO	X_n	Y_n	$Y_{n+1}-Y_{n-1}$	$X_n \cdot (Y_{n+1}-Y_{n-1})$
K509	-35388.635	-33703.165	6.552	-231866.336520
K191	-35394.041	-33694.253	13.431	-475377.364671
K406	-35397.712	-33689.734	9.136	-323393.496832
K407	-35390.514	-33685.117	4.842	-171360.868788
K563	-35390.189	-33684.892	-17.473	618372.772397
K562	-35378.340	-33702.590	-19.103	675832.429020
K513	-35380.449	-33703.995	-0.797	28198.217853
K512	-35383.178	-33703.387	3.190	-112872.337820
K511	-35384.745	-33700.805	0.222	-7855.413390
合計				-322.398751
合計面積				161.19937550
地積				161.19 m ²

図面
作製

現場名 宇土市宮庄町町字池田80番, 106番4, 107番1, 107番3, 道, 水路

図名 分譲区画測量計算書(2)

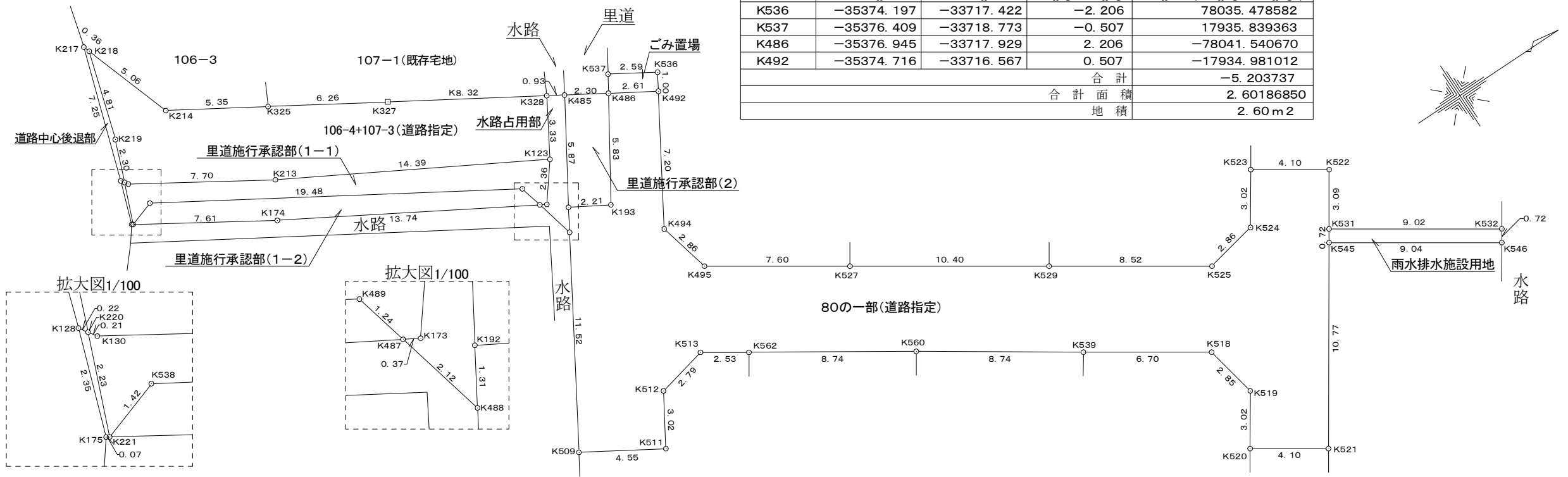
測量日 令和 3年 1月23日

作製日 令和 4年 2月17日

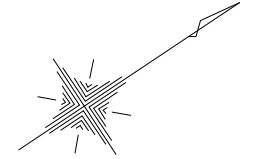
縮尺

図番

-



地番	ごみ置場			
NO	X_n	Y_n	$Y_{n+1} - Y_{n-1}$	$X_n \cdot (Y_{n+1} - Y_{n-1})$
K536	-35374.197	-33717.422	-2.206	78035.478582
K537	-35376.409	-33718.773	-0.507	17935.839363
K486	-35376.945	-33717.929	2.206	-78041.540670
K492	-35374.716	-33716.567	0.507	-17934.981012
合計				-5.203737
合計面積				2.60186850
地積				2.60 m ²



地番	水路占用部			
NO	X_n	Y_n	$Y_{n+1} - Y_{n-1}$	$X_n \cdot (Y_{n+1} - Y_{n-1})$
K328	-35379.701	-33719.611	2.376	-84062.169576
K123	-35381.404	-33716.750	4.733	-167460.185132
K173	-35382.847	-33714.878	1.686	-59655.480042
K487	-35383.165	-33715.064	1.872	-66237.284880
K488	-35382.666	-33713.006	0.937	-33153.558042
K192	-35381.986	-33714.127	-6.120	216537.754320
K485	-35378.905	-33719.126	-5.484	194017.915020
合計				-13.008332
合計面積				6.50416600
地積				6.50 m ²

地番	里道施行承認部(1-1)			
NO	X_n	Y_n	$Y_{n+1} - Y_{n-1}$	$X_n \cdot (Y_{n+1} - Y_{n-1})$
K220	-35400.577	-33728.069	1.898	-67190.295146
K221	-35401.417	-33725.997	1.629	-57668.908293
K538	-35400.072	-33726.440	9.727	-344336.500344
K489	-35383.458	-33716.270	11.376	-402522.218208
K487	-35383.165	-33715.064	1.392	-49253.365680
K173	-35382.847	-33714.878	-1.686	59655.480042
K123	-35381.404	-33716.750	-8.936	316168.226144
K213	-35393.937	-33723.814	-11.145	394465.427865
K130	-35400.462	-33727.895	-4.255	150628.965810
合計				-53.187810
合計面積				26.59390500
地積				26.59 m ²

地番	雨水排水施設用地			
NO	X_n	Y_n	$Y_{n+1} - Y_{n-1}$	$X_n \cdot (Y_{n+1} - Y_{n-1})$
K531	-35349.531	-33691.150	-4.401	155573.285931
K545	-35349.931	-33690.553	5.609	-198277.762979
K546	-35342.404	-33685.541	4.401	-155541.920004
K532	-35342.024	-33686.152	-5.609	198233.412616
合計				-12.984436
合計面積				6.49221800
地積				6.49 m ²

地番	道路中心後退部(SB部分)			
NO	X_n	Y_n	$Y_{n+1} - Y_{n-1}$	$X_n \cdot (Y_{n+1} - Y_{n-1})$
K217	-35398.426	-33735.141	6.553	-231965.885578
K128	-35400.697	-33728.250	9.105	-322323.346185
K175	-35401.479	-33726.036	2.253	-79759.532187
K221	-35401.417	-33725.997	-2.033	71971.080761
K220	-35400.577	-33728.069	-4.210	149036.429170
K219	-35399.731	-33730.207	-6.734	238381.788554
K218	-35398.312	-33734.803	-4.934	174655.271408
合計				-4.194057
合計面積				2.09702850
地積				2.09 m ²

地番	里道施行承認部(1-2)			
NO	X_n	Y_n	$Y_{n+1} - Y_{n-1}$	$X_n \cdot (Y_{n+1} - Y_{n-1})$
K538	-35400.072	-33726.440	-9.727	344336.500344
K221	-35401.417	-33725.997	2.402	-85034.203634
K537	-35398.290	-33724.038	4.000	-141593.160000
K174	-35395.032	-33721.997	8.974	-317635.017168
K487	-35383.165	-33715.064	5.727	-202639.385955
K489	-35383.458	-33716.270	-11.376	402522.218208
合計				-43.048205
合計面積				21.52410250
地積				21.52 m ²

地番	80の一部(道路指定)			
NO	X_n	Y_n	$Y_{n+1} - Y_{n-1}$	$X_n \cdot (Y_{n+1} - Y_{n-1})$
K486	-35376.945	-33717.929	3.560	-125941.924200
K193	-35380.075	-33713.007	3.802	-134515.045150
K192	-35381.986	-33714.127	9.842	-348229.506212
K509	-35388.635	-33703.165	13.322	-471447.395470
K511	-35384.745	-33700.805	-0.222	7855.413390
K512	-35383.178	-33703.387	-3.190	112872.337820
K513	-35380.449	-33703.995	0.797	-28198.217853
K562	-35378.340	-33702.590	6.208	-219628.734720
K560	-35371.037	-33697.787	9.688	-342674.606456
K539	-35363.790	-33692.902	8.601	-304163.957790
K518	-35358.211	-33689.186	6.514	-230323.386454
K519	-35357.653	-33686.388	5.308	-187678.422124
K520	-35359.333	-33683.878	4.782	-169088.330406
K521	-35355.921	-33681.606	-7.272	257108.257512
K531	-35349.531	-33691.150	-12.116	428294.917596
K522	-35347.809	-33693.722	-4.844	171224.786796
K523	-35351.222	-33695.994	0.237	-8378.239614
K524	-35352.902	-33693.485	3.072	-108604.114944
K525	-35355.702	-33692.922	-4.157	146973.653214
K529	-35362.791	-33697.642	-10.486	370814.226426
K527	-35371.450	-33703.408	-9.987	353254.671150
K495	-35377.777	-33707.629	-7.001	247679.816777
K494	-35378.452	-33710.409	-8.938	316212.603976
K492	-35374.716	-33716.567	-7.520	266017.864320
合計				-563.332416
合計面積				281.66620800
地積				281.66 m ²

地番	106-4+107-3(道路指定)			
NO	X_n	Y_n	$Y_{n+1} - Y_{n-1}$	$X_n \cdot (Y_{n+1} - Y_{n-1})$
K218	-35398.312	-33734.803	-0.203	7185.857336
K219	-35399.731	-33730.207	6.734	-238381.788554
K220	-35400.577	-33728.069	2.312	-81846.134024
K130	-35400.462	-33727.895	4.255	-150628.965810
K213	-35393.937	-33723.814	11.145	-394465.427865
K123	-35381.404	-33716.750	4.203	-148708.041012
K328	-35379.701	-33719.611	-7.197	254627.708097
K327	-35386.799	-33723.947	-5.442	192574.960158
K326	-35388.591	-33725.053	-6.057	214348.695687
K214	-35396.701	-33730.004	-9.750	345117.834750
合計				-175.301237
合計面積				87.65061850
地積				87.65 m ²

地番	里道施行承認部(2)			
NO	X_n	Y_n	$Y_{n+1} - Y_{n-1}$	$X_n \cdot (Y_{n+1} - Y_{n-1})$
K485	-35378.905	-33719.126	3.802	-134510.596810
K192	-35381.986	-33714.127	6.119	-216502.372334
K193	-35380.075	-33713.007	-3.802	134515.045150
K486	-35376.945	-33717.929	-6.119	216471.526455
合計				-26.397539
合計面積				13.19876950
地積				13.19 m ²