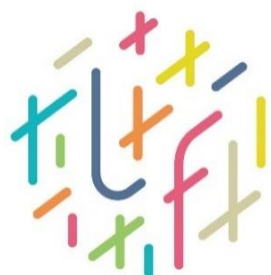


売地

北区龍田 2 丁目

概要	閑静な住宅地内に限定 1 区画♪ 龍田小まで徒歩約 13 分です！			
所在地	【地番】 熊本市北区武蔵ヶ丘 3 丁目 1817 番 25			
価格 (税込)	10,000,000円	坪単価	約18.46万円	
地積	公簿	179.05m ²	私道負担	なし
			交通	電鉄バス 上立田 徒歩約12分
坪数	約 54.16 坪		地目	宅地
土地権利	所有権		用途地域	第一種中高層住居専用地域
都市計画	市街化区域			
建蔽率	60%		容積率	150%
接道	北東側 約5m 公道		法令制限	景観法 航空法 法22条区域 宅地造成工事規制区域
現況	更地		引渡し	相談
小学校	武蔵		中学校	武蔵
設備	■九州電力	■都市ガス(引込無し)	取引形態	専任
	■上水道	■下水道	広告期限	令和6年4月14日
詳細				
	【カーナビ住所】 熊本市北区龍田 2 丁目 2 8 - 2 9			



LAND
FORMATION

熊本県知事 (1) 第 5 5 9 4 号

T860-0834 熊本市南区江越 1 丁目 1 0 番 3 号

株式会社ランドフォーメーション

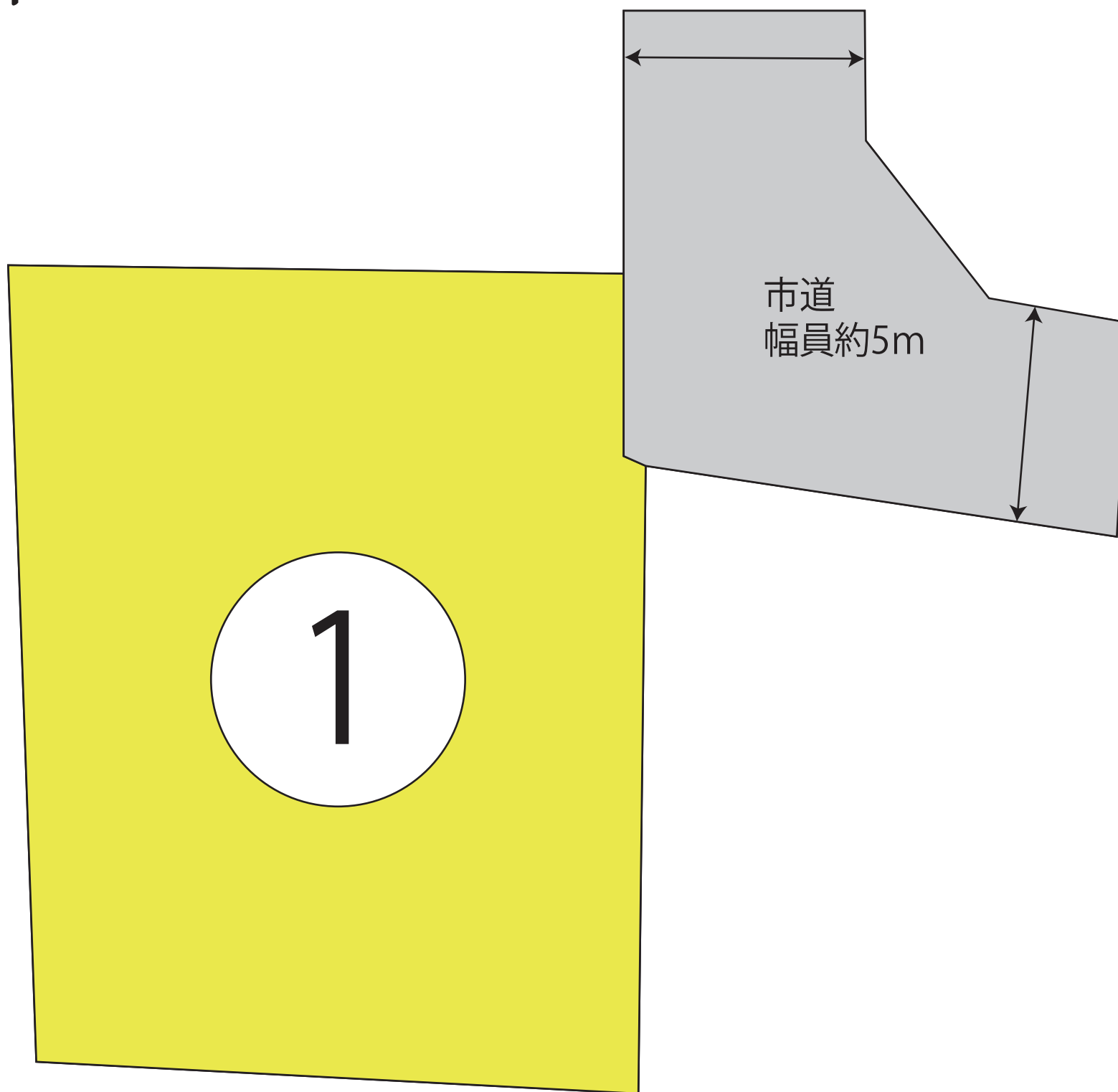
TEL : 096-288-6309

FAX : 096-288-6329

www.land-formation.jp

担当 (清田)

熊本市北区龍田2丁目







415459

昭和4年11月16日登記

地番 1874-3・1874-4・1874-5・1874-6・1874-7・1874-8・1874-9・1874-10・1874-11・1874-12・1874-13・1874-14・1874-15・1874-16・1874-17・1874-18 1874-1

地積測量図

土地の所在 熊本市龍田町上立田字畔地 龍田二丁目

会員専用

地番 ①1874-3			
符号	底辺	高さ	倍面積
イ	18.401	9.143	168.240343
ロ	18.401	2.840	52.258840
ハ	17.630	6.437	113.484310
倍面積			333.983493
面積			166.9917465
地積			166.99㎡

地番 ②1874-4			
符号	底辺	高さ	倍面積
イ	19.442	9.681	188.218002
ロ	19.442	9.174	178.360908
倍面積			366.578910
面積			183.2894550
地積			183.28㎡

地番 ③1874-5			
符号	底辺	高さ	倍面積
イ	19.231	9.490	182.502190
ロ	19.231	7.688	147.847928
ハ	15.336	2.138	32.788368
倍面積			363.138486
面積			181.5692430
地積			181.56㎡

地番 ④1874-6			
符号	底辺	高さ	倍面積
イ	18.548	9.383	174.035884
ロ	18.548	5.536	102.881728
ハ	16.079	5.057	81.311503
倍面積			358.029115
面積			179.0145575
地積			179.01㎡

地番 ⑤1874-7			
符号	底辺	高さ	倍面積
イ	11.919	0.625	7.449375
ロ	14.604	4.458	65.104832
ハ	14.604	11.741	171.465564
ニ	14.527	6.281	91.244087
倍面積			335.263658
面積			167.6318290
地積			167.63㎡

地番 ⑥1874-8			
符号	底辺	高さ	倍面積
イ	16.099	5.938	95.595862
ロ	18.723	4.385	82.100355
ハ	18.723	2.041	38.213843
ニ	16.016	5.226	83.699816
水	12.573	0.491	6.173343
ハ	12.573	4.162	52.328826
倍面積			358.111645
面積			179.0558225
地積			179.05㎡

地番 ⑦1874-9			
符号	底辺	高さ	倍面積
イ	12.938	3.584	46.389792
ロ	13.821	0.229	3.165009
ハ	13.821	6.212	85.856052
ニ	14.686	6.478	95.135908
水	14.686	2.586	37.977996
ハ	13.365	4.943	66.083195
倍面積			334.567952
面積			167.2839760
地積			167.28㎡

地番 ⑧1874-10			
符号	底辺	高さ	倍面積
イ	12.826	1.691	21.688766
ロ	15.122	2.077	31.408394
ハ	16.986	5.383	91.435638
ニ	17.707	8.895	157.503785
水	17.707	1.492	26.418844
ハ	11.746	4.127	48.475742
倍面積			378.931149
面積			188.4655745
地積			188.46㎡

地番 ⑨1874-11			
符号	底辺	高さ	倍面積
イ	14.150	5.279	74.697850
ロ	17.828	3.635	64.804780
ハ	22.876	3.220	73.660720
ニ	22.876	10.755	246.031380
倍面積			459.194730
面積			229.5973650
地積			229.59㎡

地番 ⑩1874-12			
符号	底辺	高さ	倍面積
イ	21.914	4.201	92.060714
ロ	22.611	1.933	43.707063
ハ	22.611	0.608	13.747488
ニ	23.198	4.087	94.810226
水	23.198	4.915	114.018170
ハ	15.599	4.324	67.450078
ト	12.595	5.557	69.990415
倍面積			495.784152
面積			247.8920760
地積			247.89㎡

地番 ⑪1874-13			
符号	底辺	高さ	倍面積
イ	14.187	5.297	75.148539
ロ	17.442	4.468	77.930856
ハ	17.442	0.311	5.518384
ニ	17.442	5.272	93.546388
水	14.170	5.720	81.052400
倍面積			333.196547
面積			166.5982735
地積			166.59㎡

地番 ⑫1874-14			
符号	底辺	高さ	倍面積
イ	14.391	6.120	88.072920
ロ	18.100	4.217	76.327700
ハ	18.100	8.146	147.442600
ニ	14.288	2.341	33.401388
倍面積			345.244608
面積			172.6223040
地積			172.62㎡

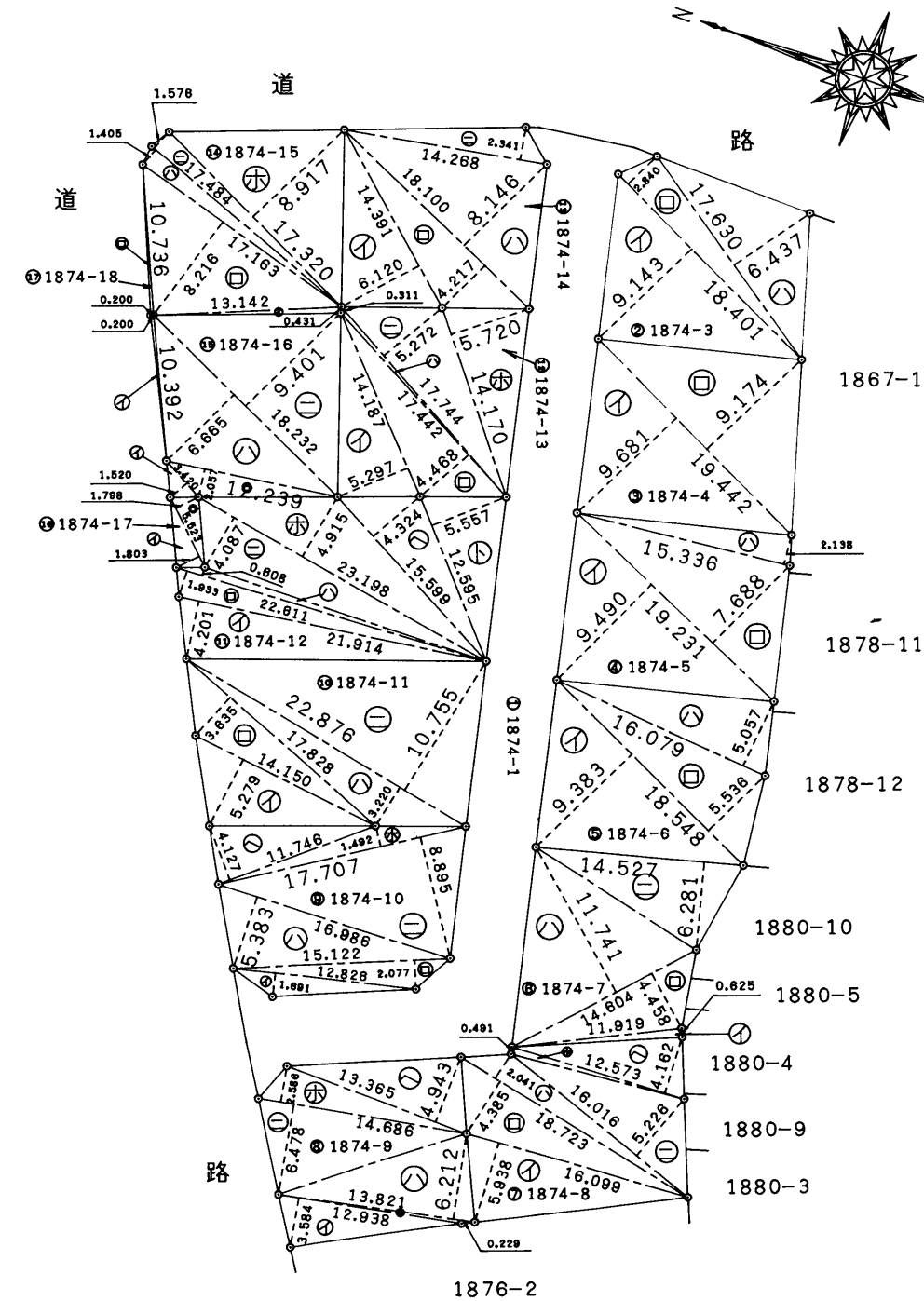
地番 ⑬1874-15			
符号	底辺	高さ	倍面積
イ	13.142	0.431	5.664202
ロ	17.163	8.216	141.011208
ハ	17.484	1.405	24.565020
ニ	17.484	1.576	27.554784
水	17.320	8.917	154.442440
倍面積			353.237654
面積			176.6188270
地積			176.61㎡

地番 ⑭1874-16			
符号	底辺	高さ	倍面積
イ	3.420	1.520	5.198400
ロ	12.239	2.057	25.175623
ハ	18.232	6.665	121.518280
ニ	18.232	9.401	171.399032
倍面積			323.289335
面積			161.6446675
地積			161.64㎡

地番 ⑮1874-17			
符号	底辺	高さ	倍面積
イ	5.523	1.803	9.957989
ロ	5.523	1.798	9.930354
倍面積			19.888323
面積			9.9441615
地積			9.94㎡

地番 ⑯1874-18			
符号	底辺	高さ	倍面積
イ	10.392	0.200	2.078400
ロ	10.736	0.200	2.147200
倍面積			4.225600
面積			2.1128000
地積			2.11㎡

地番 ⑰1874-1				
符号	底辺	高さ	倍面積	
公積				3016
合計面積			2580.3326785	
面積			435.6673215	
地積			435.66㎡	



境界標略号 ④...石杭、⑦...プラスチック杭、③...コンクリート杭、⑤...金属標、⑥...刺ミ()

作製者 熊本市砂原町558番地2
土地家屋調査士 吉村秀一 (平成4年10月30日作製)

申請人 株式会社 ヤマックス
代表取締役 茂森 潔 縮尺 1/500

(熊本県土地家屋調査士会用紙)

(1) 平成24年9月19日
この図面に記録されている土地の全部又は一部についてその所在又は地番が変更された。
上記の日付は、この図面に変更内容を記録した日付である。