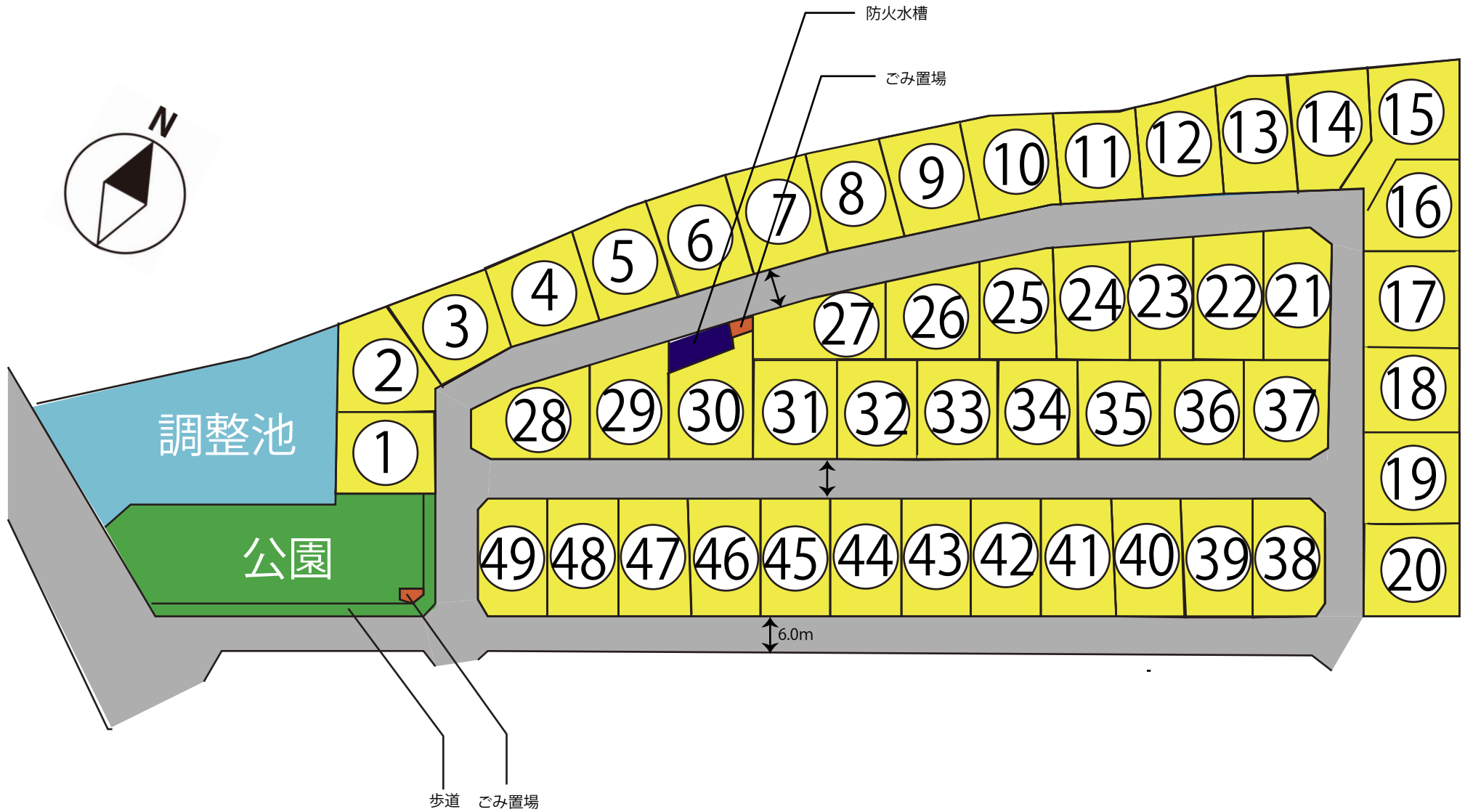
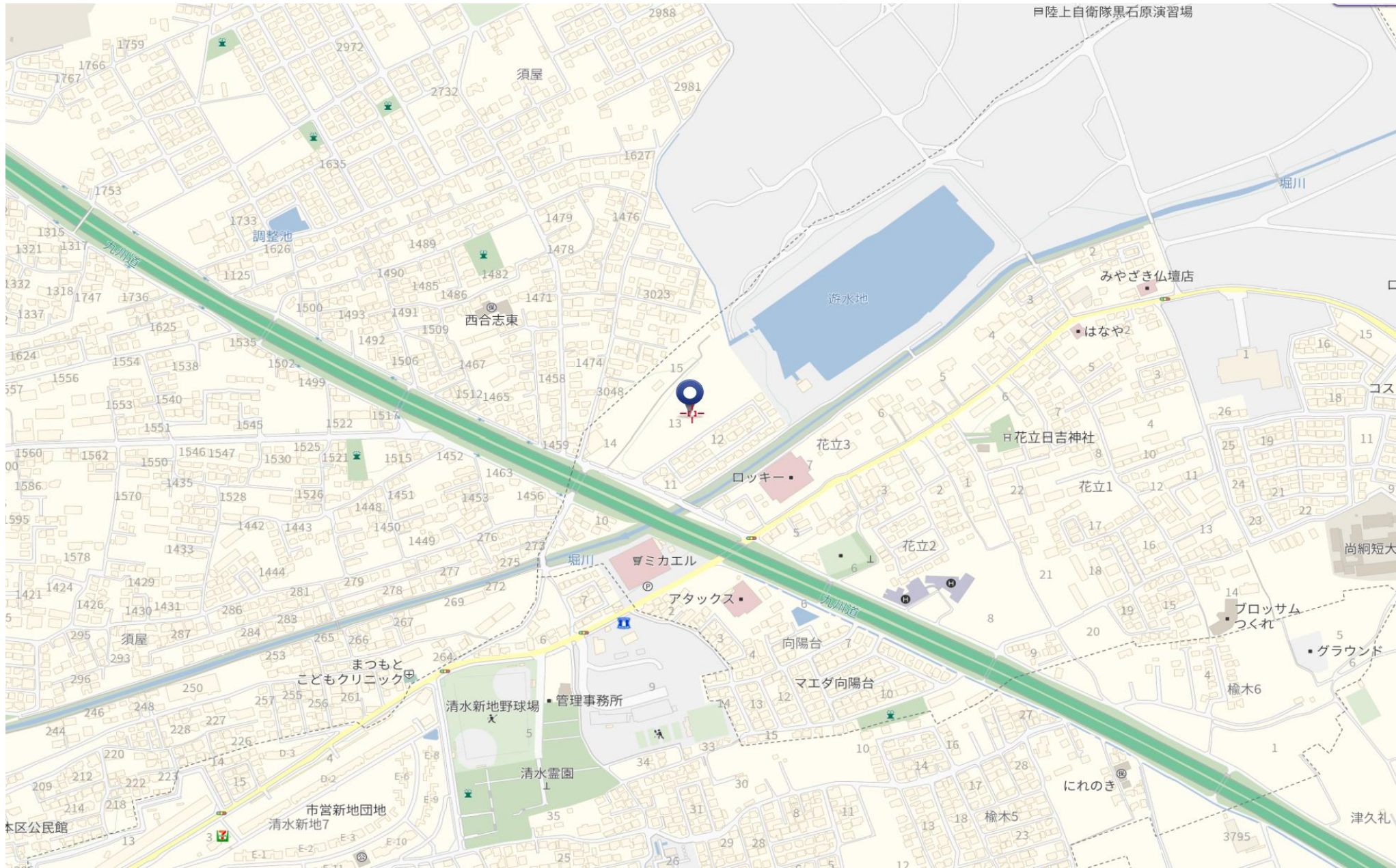


大型分譲地	菊陽町花立3丁目 全49区画		
	LFP/5 Grand garden 花立		
所在地	菊池郡菊陽町花立3丁目4278番7他		
価格	14,880,000円 ※15号地		
交通	「西花立」バス停 徒歩約4分 <約320m>		
地積	215.09 m ² (75.95坪) ※15号地		
地目	宅地		
土地権利	所有権		
都市計画	市街化調整区域		
用途地域	無指定		
建ぺい率	40%		
容積率	80%		
学区	町立武蔵ヶ丘北小学校 / 町立武蔵ヶ丘中学校		
接道	分譲地内 幅員6m 公道 (※菊陽町へ帰属)		
法令制限	航空法		
設備	公営水道 公共下水 九州電力・NTT		
現況	完成済み		
引渡し	即時		
開発許可番号	熊本県指令北景建第162号 令和3年9月8日		
検査済証番号	北景建第11号 令和4年4月7日		
備考	現状有姿渡し(*隣接地間境界ブロックは施工しません) ナビ検索:菊池郡菊陽町花立3丁目14-10付近(東側) 最終1区画となりました! 建築条件なしとなります。 お好きなハウスメーカー様にてご建築可能です♪		
取引態様	専任媒介	物件番号	LFP-0005
広告有効期限	令和 6年 8月 19日		
 <p> 熊本市知事(1)第5594号 〒860-0834 熊本市南区江越1丁目10番3号 株式会社ランドフォーメーション TEL :096-288-6309 FAX:096-288-6329 www.land-formation.jp 担当 清田 </p>			

Grand garden 花立 全49区画





須屋

西合志東

遊水地

みやぎき仏壇店

はなや2

日立日吉神社

ロッキー

ワミカエル

アタックス

向陽台

マエダ向陽台

清水新地野球場

清水霊園

にれのき

津久礼

本区公民館

市営新地団地

清水新地7

管理事務所

プロッサム

つくれ

グラウンド

榎木6

榎木5

榎木4

榎木3

榎木2

榎木1

榎木0

榎木-1

榎木-2

榎木-3

榎木-4

榎木-5

榎木-6

榎木-7

榎木-8

榎木-9

榎木-10

榎木-11

榎木-12

榎木-13

榎木-14

榎木-15

榎木-16

榎木-17

榎木-18

榎木-19

榎木-20

榎木-21

榎木-22

榎木-23

榎木-24

榎木-25

榎木-26

榎木-27

榎木-28

榎木-29

榎木-30

榎木-31

榎木-32

榎木-33

榎木-34

榎木-35

榎木-36

榎木-37

榎木-38

榎木-39

榎木-40

榎木-41

榎木-42

榎木-43

榎木-44

榎木-45

榎木-46

榎木-47

榎木-48

榎木-49

榎木-50

榎木-51

榎木-52

榎木-53

榎木-54

榎木-55

榎木-56

榎木-57

榎木-58

榎木-59

榎木-60

榎木-61

榎木-62

榎木-63

榎木-64

榎木-65

榎木-66

榎木-67

榎木-68

榎木-69

榎木-70

榎木-71

榎木-72

榎木-73

榎木-74

榎木-75

榎木-76

榎木-77

榎木-78

榎木-79

榎木-80

榎木-81

榎木-82

榎木-83

榎木-84

榎木-85

榎木-86

榎木-87

榎木-88

榎木-89

榎木-90

榎木-91

榎木-92

榎木-93

榎木-94

榎木-95

榎木-96

榎木-97

榎木-98

榎木-99

榎木-100

榎木-101

榎木-102

榎木-103

榎木-104

榎木-105

榎木-106

榎木-107

榎木-108

榎木-109

榎木-110

榎木-111

榎木-112

榎木-113

榎木-114

榎木-115

榎木-116

榎木-117

榎木-118

榎木-119

榎木-120

榎木-121

榎木-122

榎木-123

榎木-124

榎木-125

榎木-126

榎木-127

榎木-128

榎木-129

榎木-130

榎木-131

榎木-132

榎木-133

榎木-134

榎木-135

榎木-136

榎木-137

榎木-138

榎木-139

榎木-140

榎木-141

榎木-142

榎木-143

榎木-144

榎木-145

榎木-146

榎木-147

榎木-148

榎木-149

榎木-150

榎木-151

榎木-152

榎木-153

榎木-154

榎木-155

榎木-156

榎木-157

榎木-158

榎木-159

榎木-160

榎木-161

榎木-162

榎木-163

榎木-164

榎木-165

榎木-166

榎木-167

榎木-168

榎木-169

榎木-170

榎木-171

榎木-172

榎木-173

榎木-174

榎木-175

榎木-176

榎木-177

榎木-178

榎木-179

榎木-180

榎木-181

榎木-182

榎木-183

榎木-184

榎木-185

榎木-186

榎木-187

榎木-188

榎木-189

榎木-190

榎木-191

榎木-192

榎木-193

榎木-194

榎木-195

榎木-196

榎木-197

榎木-198

榎木-199

榎木-200

榎木-201

榎木-202

榎木-203

榎木-204

榎木-205

榎木-206

榎木-207

榎木-208

榎木-209

榎木-210

榎木-211

榎木-212

榎木-213

榎木-214

榎木-215

榎木-216

榎木-217

榎木-218

榎木-219

榎木-220

榎木-221

榎木-222

榎木-223

榎木-224

榎木-225

榎木-226

榎木-227

榎木-228

榎木-229

榎木-230

榎木-231

榎木-232

榎木-233

榎木-234

榎木-235

榎木-236

榎木-237

榎木-238

榎木-239

榎木-240

榎木-241

榎木-242

榎木-243

榎木-244

榎木-245

榎木-246

榎木-247

榎木-248

榎木-249

榎木-250

榎木-251

榎木-252

榎木-253

榎木-254

榎木-255

榎木-256

榎木-257

榎木-258

榎木-259

榎木-260

榎木-261

榎木-262

榎木-263

榎木-264

榎木-265

榎木-266

土地利用・造成計画平面図
給水・排水施設計画平面図

S=1:600

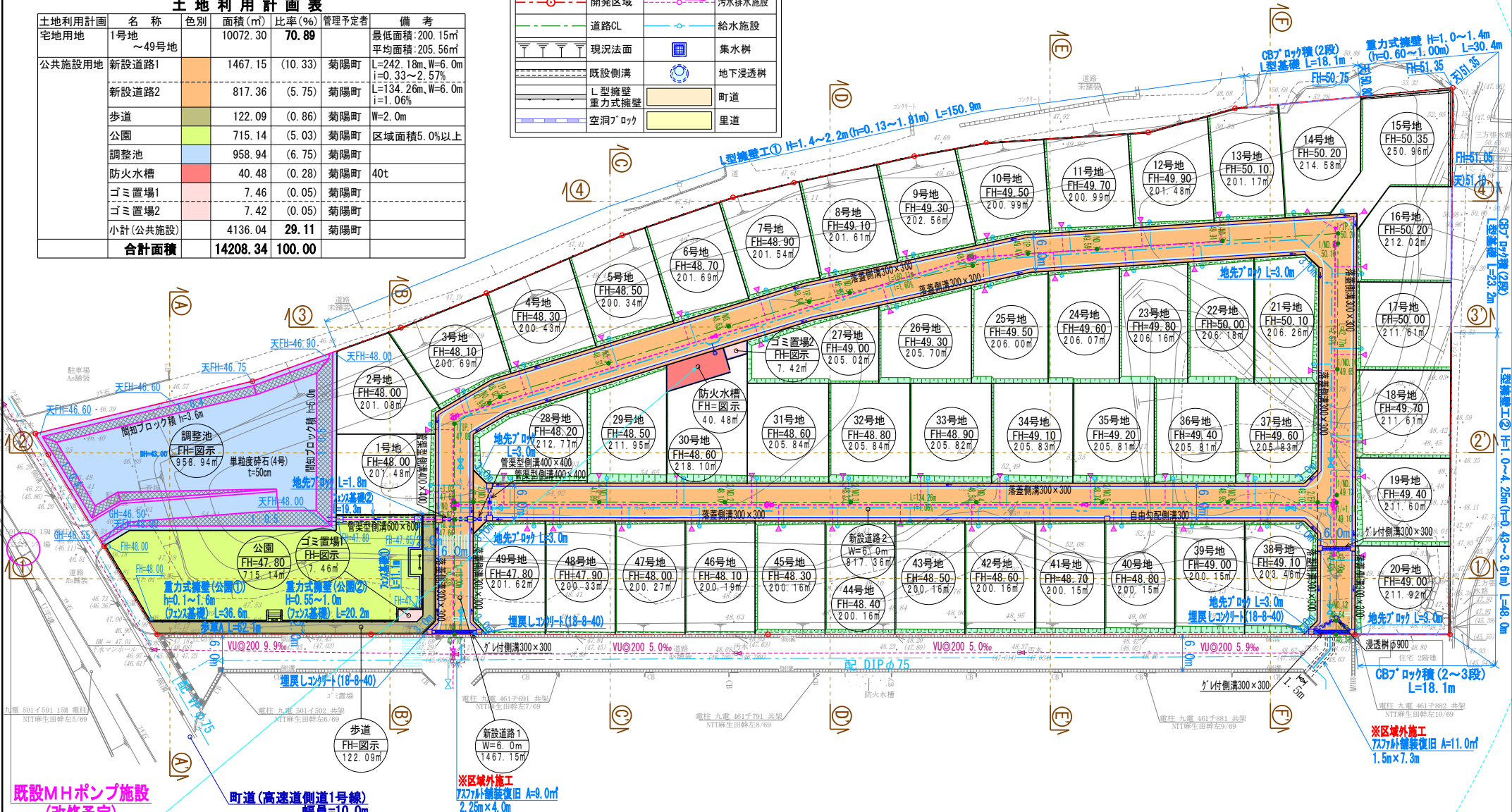


凡例

宅地	宅地番号	計画法面
A=---.---m ²	突測面積	雨水排水施設
FH=---.---	計画高	地先境界ブツク
○	開発区域	汚水排水施設
---	道路OL	給水施設
---	現況法面	集水樹
---	既設側溝	地下浸透樹
---	L型擁壁	町道
---	重力式擁壁	里道
---	空洞ブツク	

土地利用計画表

土地利用計画	名称	色別	面積(m ²)	比率(%)	管理予定者	備考
宅地用地	1号地 ~49号地		10072.30	70.89		最低面積:200.15m ² 平均面積:205.56m ²
公共施設用地	新設道路1		1467.15	(10.33)	菊陽町	L=242.18m, W=6.0m i=0.33~2.57%
	新設道路2		817.36	(5.75)	菊陽町	L=134.26m, W=6.0m i=1.06%
	歩道		122.09	(0.86)	菊陽町	W=2.0m
	公園		715.14	(5.03)	菊陽町	区域面積5.0%以上
	調整池		958.94	(6.75)	菊陽町	
	防火水槽		40.48	(0.28)	菊陽町	40t
	ゴミ置場1		7.46	(0.05)	菊陽町	
	ゴミ置場2		7.42	(0.05)	菊陽町	
	小計(公共施設)		4136.04	29.11	菊陽町	
	合計面積		14208.34	100.00		



既設MHポンプ施設
(改修予定)

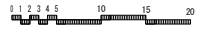
町道(高速道側道1号線)
幅員=10.0m

※区域外施工
7.37mが舗装復旧 A=9.0m²
2.25m×4.0m

※区域外施工
7.37mが舗装復旧 A=11.0m²
1.5m×7.3m

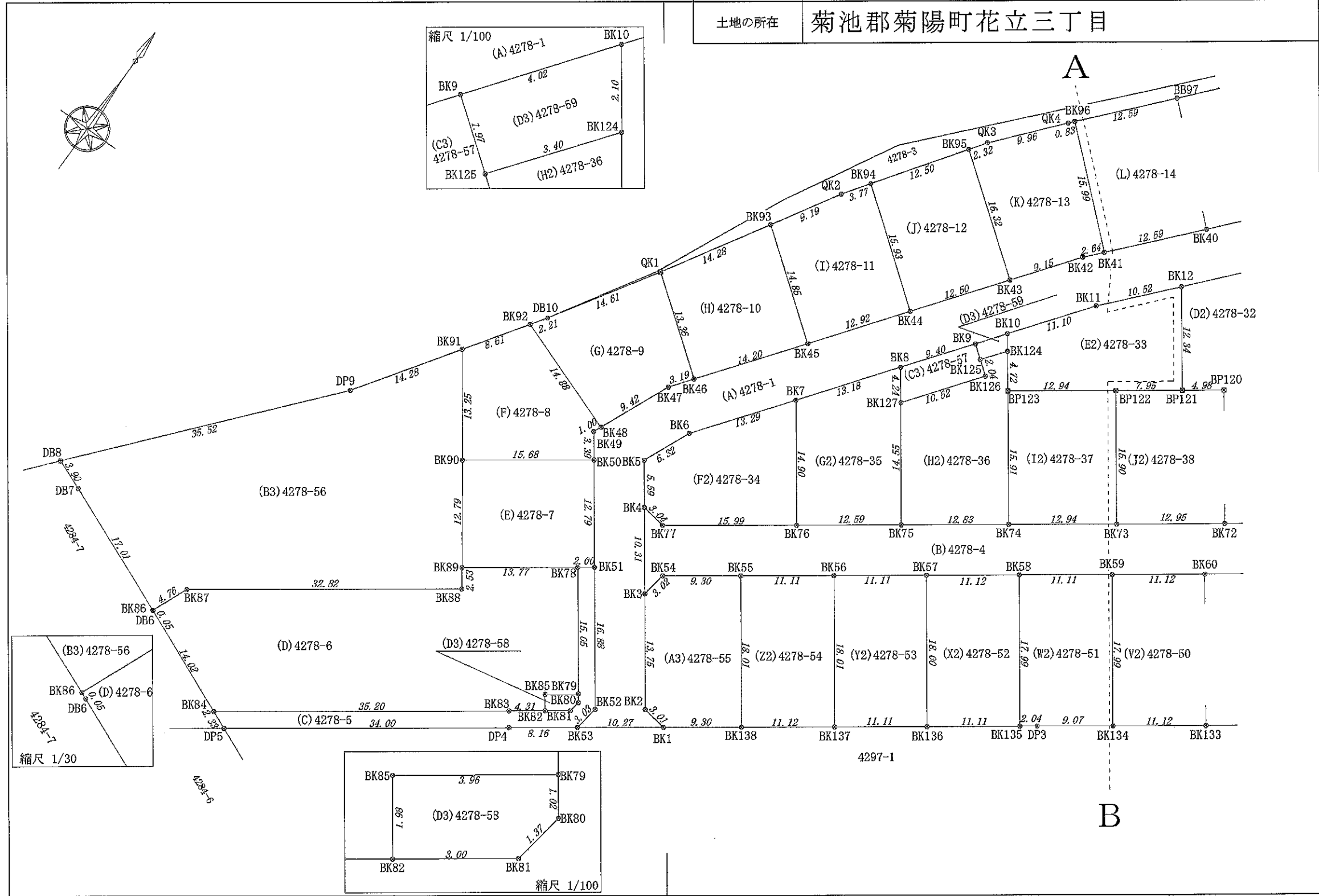
※浸透樹については、浸透層から1.5m以上の掘削が
終わった時点で中間検査を行うこと。
※側溝蓋は10m内に1箇所がレンガ蓋を設置すること。

縮尺1:600



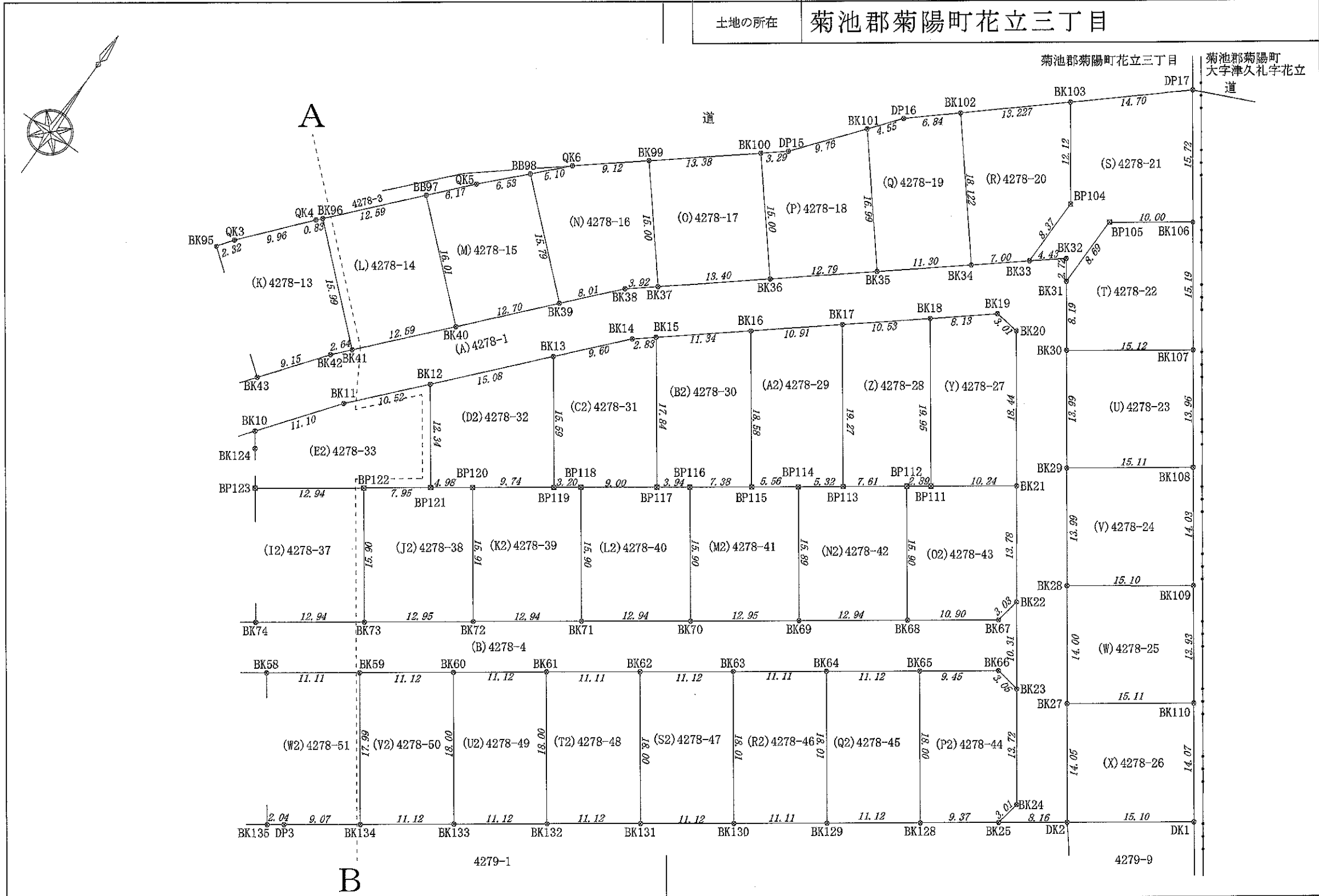
工事名称	菊陽町花立三丁目宅地造成工事	整理番号	
図面名称	土地利用・造成計画・給排水計画平面図	検印	設計
日付	令和3年9月8日	縮尺	1:600
		図面番号	2

地番	4278番1 4287番4ないし4278番60	地積測量図	2/12
土地の所在	菊池郡菊陽町花立三丁目		



作成者	熊本市東区月出4丁目4番130号 土地家屋調査士法人ITrust 社員 土地家屋調査士 松村充晃(令和4年3月25日作成)	縮尺	1/500
-----	---	----	-------

地番	4278番1 4287番4ないし4278番60	地積測量図 3 / 12
土地の所在	菊池郡菊陽町花立三丁目	



作成者	熊本市東区月出4丁目4番130号 土地家屋調査士法人ITrust 社員 土地家屋調査士 松村充晃(令和4年3月25日作成)	縮尺	1 / 500
-----	---	----	---------

地番	4278番1 4287番4ないし4278番60	地積測量図 4/12
土地の所在	菊池郡菊陽町花立三丁目	

BK30	-15479.011	-23302.357	金属標(新・普)
BK31	-15472.320	-23307.085	金属標(新・普)
BK32	-15470.098	-23308.664	金属標(新・普)
BK33	-15472.903	-23312.096	金属標(新・普)
BK34	-15477.337	-23317.515	金属標(新・普)
BK35	-15484.490	-23326.272	金属標(新・普)
BK36	-15492.587	-23336.180	金属標(新・普)
BK37	-15501.063	-23346.559	金属標(新・普)
BK38	-15503.548	-23349.601	金属標(新・普)
BK39	-15509.499	-23354.967	金属標(新・普)
BK40	-15518.932	-23363.473	金属標(新・普)
BK41	-15528.279	-23371.916	金属標(新・普)
BK42	-15530.248	-23373.688	金属標(新・普)
BK43	-15537.526	-23379.246	金属標(新・普)
BK44	-15547.461	-23386.834	金属標(新・普)
BK45	-15557.736	-23394.671	金属標(新・普)
BK46	-15569.028	-23403.289	金属標(新・普)
BK47	-15571.574	-23405.222	金属標(新・普)
BK48	-15580.189	-23409.038	金属標(新・普)
BK49	-15581.110	-23409.450	金属標(新・普)
BK50	-15583.869	-23407.468	金属標(新・普)
BK51	-15594.281	-23400.026	金属標(新・普)
BK52	-15608.010	-23390.196	金属標(新・普)
BK53	-15611.004	-23390.669	金属標(新・普)
BK54	-15590.357	-23392.789	金属標(新・普)
BK55	-15584.956	-23385.215	金属標(新・普)
BK56	-15578.493	-23376.168	金属標(新・普)
BK57	-15572.031	-23367.119	金属標(新・普)
BK58	-15565.565	-23358.062	金属標(新・普)
BK59	-15559.104	-23349.017	金属標(新・普)
BK60	-15552.639	-23339.968	金属標(新・普)
BK61	-15546.168	-23330.914	金属標(新・普)
BK62	-15539.710	-23321.871	金属標(新・普)
BK63	-15533.235	-23312.827	金属標(新・普)
BK64	-15526.779	-23303.775	金属標(新・普)
BK65	-15520.320	-23294.720	金属標(新・普)
BK66	-15514.826	-23287.020	金属標(新・普)
BK67	-15509.915	-23290.488	金属標(新・普)
BK68	-15516.250	-23299.368	金属標(新・普)
BK69	-15523.768	-23309.901	金属標(新・普)
BK70	-15531.296	-23320.439	金属標(新・普)
BK71	-15538.822	-23330.974	金属標(新・普)
BK72	-15546.353	-23341.503	金属標(新・普)
BK73	-15553.878	-23352.044	金属標(新・普)
BK74	-15561.406	-23362.573	金属標(新・普)
BK75	-15568.864	-23373.014	金属標(新・普)
BK76	-15576.187	-23383.266	金属標(新・普)
BK77	-15585.469	-23396.295	金属標(新・普)
BK78	-15595.438	-23401.660	金属標(新・普)
BK79	-15607.679	-23392.896	金属標(新・普)

測量年月日：2022年3月20日測量

境界点座標一覧表 (測地系：Ⅱ系(平面直角座標系))			
点名	X座標	Y座標	備考
DK1	-15516.002	-23257.696	金属標(既・普)
DK2	-15524.782	-23269.991	金属標(既・普)
DP3	-15579.029	-23345.945	プラスチック杭(新・普)
DP4	-15615.751	-23397.308	金属標(新・普)
DP5	-15635.516	-23424.978	金属標(新・普)
DB6	-15628.986	-23439.975	金属標(新・普)
DB7	-15622.289	-23455.672	金属標(新・普)
DB8	-15620.779	-23459.271	金属釘(既・普)
DP9	-15593.925	-23436.010	金属釘(新・普)
DB10	-15573.248	-23421.758	金属標(新・普)
DP15	-15478.908	-23343.154	金属標(新・普)
DP16	-15467.780	-23334.148	金属標(新・普)
DP17	-15446.010	-23307.867	金属標(新・普)
QK1	-15560.921	-23413.909	プラスチック杭(新・普)
QK2	-15540.862	-23401.699	金属標(新・普)
QK3	-15525.723	-23390.869	金属釘(新・普)
QK4	-15518.182	-23384.354	金属標(新・普)
QK5	-15503.617	-23371.223	金属標(新・普)
QK6	-15495.238	-23363.143	金属釘(新・普)
BK1	-15605.028	-23382.310	金属標(新・普)
BK2	-15604.533	-23385.289	金属標(新・普)
BK3	-15593.345	-23393.291	金属標(新・普)
BK4	-15584.960	-23399.295	金属標(新・普)
BK5	-15580.405	-23402.551	金属標(新・普)
BK6	-15574.624	-23399.992	金属標(新・普)
BK7	-15564.058	-23391.926	金属標(新・普)
BK8	-15553.568	-23383.939	金属標(新・普)
BK9	-15546.104	-23378.224	金属標(新・普)
BK10	-15542.900	-23375.785	金属標(新・普)
BK11	-15534.073	-23369.040	金属標(新・普)
BK12	-15526.264	-23361.989	金属標(新・普)
BK13	-15515.056	-23351.893	金属標(新・普)
BK14	-15507.929	-23345.458	金属標(新・普)
BK15	-15506.130	-23343.268	金属標(新・普)
BK16	-15498.951	-23334.485	金属標(新・普)
BK17	-15492.054	-23326.022	金属標(新・普)
BK18	-15485.394	-23317.862	金属標(新・普)
BK19	-15480.245	-23311.564	金属標(新・普)
BK20	-15480.616	-23308.572	金属標(新・普)
BK21	-15495.677	-23297.930	金属標(新・普)
BK22	-15506.929	-23289.971	金属標(新・普)
BK23	-15515.347	-23284.010	金属標(新・普)
BK24	-15526.564	-23276.101	金属標(新・普)
BK25	-15529.527	-23276.635	金属標(新・普)
BK27	-15513.301	-23278.107	金属標(新・普)
BK28	-15501.864	-23286.184	金属標(新・普)
BK29	-15490.438	-23294.270	金属標(新・普)

作成者	熊本市東区月出4丁目4番130号 土地家屋調査士法人 I T r u s t 社員 土地家屋調査士 松村充晃(令和4年3月25日作成)
-----	---

地番	4278番1 4287番4ないし4278番60	地積測量図	5 12
土地の所在	菊池郡菊陽町花立三丁目		

BK130	-15547.901	-23302.362	金属標 (新・普)
BK131	-15554.364	-23311.411	金属標 (新・普)
BK132	-15560.827	-23320.460	金属標 (新・普)
BK133	-15567.290	-23329.509	金属標 (新・普)
BK134	-15573.753	-23338.558	金属標 (新・普)
BK135	-15580.216	-23347.607	金属標 (新・普)
BK136	-15586.684	-23356.652	金属標 (新・普)
BK137	-15593.151	-23365.698	金属標 (新・普)
BK138	-15599.619	-23374.744	金属標 (新・普)

引照点点座標一覧表 (測地系：Ⅱ系 (平面直角座標系))			
点名	X座標	Y座標	備考
DT1	-15635.434	-23423.552	金属釘 (新・永)
DT2	-15578.407	-23344.223	金属釘 (新・永)
(新：新設 既：既設) (普：普通 永：永久)			

与点一覧表 座標系：Ⅱ系 (平面直角座標系)					
基準点コード	基準点名	種別	X座標	Y座標	標高
EL04930261102	熊本	電子基準点	-17484.829	-22017.093	59.419
EL04930055901	城南	電子基準点	-32214.823	-23589.998	36.554
EL04930451903	鹿本	電子基準点	1280.419	-23487.269	82.60

VRS-RTK方式により2019年10月11日座標取得 配信業者ジェノバ

BK80	-15608.508	-23392.301	金属標 (新・普)
BK81	-15609.863	-23392.615	金属標 (新・普)
BK82	-15611.612	-23394.962	金属標 (新・普)
BK83	-15614.120	-23398.473	金属標 (新・普)
BK84	-15634.584	-23427.118	金属標 (新・普)
BK85	-15609.990	-23396.113	金属標 (新・普)
BK86	-15628.967	-23440.023	金属標 (新・普)
BK87	-15624.590	-23438.138	金属標 (新・普)
BK88	-15605.516	-23411.420	金属標 (新・普)
BK89	-15603.444	-23412.874	金属標 (新・普)
BK90	-15592.975	-23420.237	金属標 (新・普)
BK91	-15582.165	-23427.904	金属標 (新・普)
BK92	-15575.071	-23423.014	金属標 (新・普)
BK93	-15548.720	-23406.482	金属標 (新・普)
BK94	-15537.789	-23399.501	金属標 (新・普)
BK95	-15527.618	-23392.224	金属標 (新・普)
BK96	-15517.558	-23383.792	金属標 (新・普)
BB97	-15508.200	-23375.355	金属釘 (新・普)
BB98	-15498.914	-23366.688	金属釘 (新・普)
BK99	-15489.462	-23356.073	金属標 (新・普)
BK100	-15480.991	-23345.704	金属標 (新・普)
BK101	-15471.318	-23337.011	金属標 (新・普)
BK102	-15463.299	-23328.976	金属標 (新・普)
BK103	-15454.637	-23318.979	金属標 (新・普)
BP104	-15464.527	-23311.970	プラスチック杭 (新・普)
BP105	-15463.628	-23306.954	プラスチック杭 (新・普)
BK106	-15457.854	-23298.789	金属標 (新・普)
BK107	-15470.261	-23290.021	金属標 (新・普)
BK108	-15481.669	-23281.959	金属標 (新・普)
BK109	-15493.129	-23273.860	金属標 (新・普)
BK110	-15504.506	-23265.819	金属標 (新・普)
BP111	-15501.631	-23306.263	プラスチック杭 (新・普)
BP112	-15503.313	-23308.618	プラスチック杭 (新・普)
BP113	-15507.740	-23314.815	プラスチック杭 (新・普)
BP114	-15510.837	-23319.152	プラスチック杭 (新・普)
BP115	-15514.071	-23323.680	プラスチック杭 (新・普)
BP116	-15518.360	-23329.686	プラスチック杭 (新・普)
BP117	-15520.650	-23332.893	プラスチック杭 (新・普)
BP118	-15525.884	-23340.220	プラスチック杭 (新・普)
BP119	-15527.744	-23342.825	プラスチック杭 (新・普)
BP120	-15533.407	-23350.754	プラスチック杭 (新・普)
BP121	-15536.305	-23354.812	プラスチック杭 (新・普)
BP122	-15540.931	-23361.289	プラスチック杭 (新・普)
BP123	-15548.455	-23371.824	プラスチック杭 (新・普)
BK124	-15544.614	-23374.571	金属標 (新・普)
BK125	-15547.306	-23376.658	金属標 (新・普)
BK126	-15548.555	-23375.035	金属標 (新・普)
BK127	-15557.013	-23381.464	金属標 (新・普)
BK128	-15534.976	-23284.264	金属標 (新・普)
BK129	-15541.439	-23293.313	金属標 (新・普)

作成者	熊本市東区月出4丁目4番130号 土地家屋調査士法人ITrust 社員 土地家屋調査士 松村充晃 (令和4年3月25日作成)
-----	--

地番	4278番1 4287番4ないし4278番60	地積測量図 6 12
土地の所在	菊池郡菊陽町花立三丁目	

座標求積表

地番 (B)4278番4			
測点	X _n	Y _n	(X _{n+1} - X _{n-1})Y _n
BK3	-15593.345	-23393.291	126253.591527
BK54	-15590.357	-23392.789	-196242.106921
BK55	-15584.956	-23385.215	-277442.190760
BK56	-15578.493	-23376.168	-302136.971400
BK57	-15572.031	-23367.119	-302090.114432
BK58	-15565.565	-23358.062	-301949.667474
BK59	-15559.104	-23349.017	-301809.393742
BK60	-15552.639	-23339.968	-301925.826048
BK61	-15546.168	-23330.914	-301645.387106
BK62	-15539.710	-23321.871	-301621.757643
BK63	-15533.235	-23312.827	-301458.165937
BK64	-15526.779	-23303.775	-300968.254125
BK65	-15520.320	-23294.720	-278441.788160
BK66	-15514.826	-23287.020	-115806.350460
BK23	-15515.347	-23284.010	-183873.826970
BK22	-15506.929	-23289.971	-126511.122472
BK67	-15509.915	-23290.458	217090.638648
BK68	-15516.260	-23299.368	322766.144904
BK69	-15523.768	-23309.901	350720.770446
BK70	-15531.296	-23320.439	351065.888706
BK71	-15538.822	-23330.974	351294.475518
BK72	-15546.353	-23341.503	351429.669168
BK73	-15553.878	-23352.044	351518.318332
BK74	-15561.406	-23362.573	350111.518978
BK75	-15568.864	-23373.014	345476.519934
BK76	-15576.187	-23383.266	388279.131930
BK77	-15585.469	-23396.295	205255.696035
BK4	-15584.960	-23399.295	184292.847420
			倍面積
			面積
			地積
			坪数

地番 (C)4278番5			
測点	X _n	Y _n	(X _{n+1} - X _{n-1})Y _n
DP5	-15635.516	-23424.978	-441162.610674
DP4	-15615.751	-23397.308	-573514.813696
BK53	-15611.004	-23390.669	-181067.168729
BK52	-15608.010	-23390.196	-391154.247708
BK51	-15594.281	-23400.026	-294185.126872
BK78	-15595.438	-23401.660	313535.440680
BK79	-15607.679	-23392.896	306745.150720
BK80	-15608.508	-23392.301	51088.785384
BK81	-15609.863	-23392.515	72610.366560
BK82	-15611.612	-23394.962	99592.353234
BK83	-15614.120	-23398.473	537509.721756
BK84	-15634.584	-23427.118	501246.616728
			倍面積
			面積
			地積
			坪数

地番 (A)4278番1			
測点	X _n	Y _n	(X _{n+1} - X _{n-1})Y _n
BK1	-15605.028	-23382.310	-151306.928010
BK2	-15604.533	-23385.289	-273210.331387
BK3	-15593.345	-23393.291	-457876.884743
BK4	-15584.960	-23399.295	-302786.877300
BK5	-15580.405	-23402.651	-241888.767136
BK6	-15574.624	-23399.992	-352519.669224
BK7	-15564.058	-23391.926	-492540.393856
BK8	-15553.568	-23383.939	-419835.240806
BK9	-15546.104	-23378.224	-249398.893632
BK10	-15542.900	-23375.785	-281234.069335
BK11	-15534.073	-23369.040	-388767.349440
BK12	-15526.264	-23361.989	-444274.944813
BK13	-15516.056	-23351.893	-428156.958155
BK14	-15507.929	-23345.458	-208381.558108
BK15	-15506.130	-23343.268	-209575.860104
BK16	-15498.951	-23334.485	-328456.210860
BK17	-15492.054	-23326.022	-316230.880254
BK18	-15485.394	-23317.862	-275360.632358
BK19	-15480.245	-23311.564	-111362.652792
BK20	-15480.616	-23308.572	359697.883104
BK21	-15495.677	-23297.930	613038.432090
BK22	-15506.929	-23289.971	458113.729570
BK23	-15515.347	-23284.010	457181.536350
BK24	-15526.564	-23276.101	330055.112180
BK25	-15529.527	-23276.635	-41478.963570
DK2	-15524.782	-23269.991	-377578.873966
BK27	-15513.301	-23278.107	-533487.656226
BK28	-15501.864	-23286.184	-532392.024792
BK29	-15490.438	-23294.270	-532343.952310
BK30	-15479.011	-23302.357	-422192.104126
BK31	-15472.320	-23307.085	-207736.048605
BK32	-15470.098	-23308.664	13588.951112
BK33	-15472.903	-23312.096	168756.262944
BK34	-15477.337	-23317.515	270180.046305
BK35	-15484.490	-23326.272	355725.648000
BK36	-15492.587	-23336.180	386750.511140
BK37	-15501.063	-23346.659	255901.633199
BK38	-15503.548	-23349.601	196977.234036
BK39	-15509.499	-23354.967	359292.812328
BK40	-15518.932	-23363.473	438766.022940
BK41	-15528.279	-23371.916	264476.601456
BK42	-15530.248	-23373.688	218136.492936
BK43	-15537.526	-23379.246	402426.961398
BK44	-15547.461	-23386.834	472647.915140
BK45	-15557.736	-23394.671	504552.869457
BK46	-15569.028	-23403.289	323854.713182
BK47	-15571.574	-23405.222	261225.682742
BK48	-15580.189	-23409.038	223228.586368
BK49	-15581.110	-23409.450	86146.776000
BK50	-15583.869	-23407.468	308299.761028
BK51	-15594.281	-23400.026	564900.027666
BK52	-15608.010	-23390.196	391154.247708
BK53	-15611.004	-23390.669	-69750.974958
			倍面積
			面積
			地積
			坪数

作成者 熊本市東区月出4丁目4番130号
土地家屋調査士法人 I T r u s t
社員 土地家屋調査士 松村充晃 (令和4年3月25日作成)

地番 4278番1
4287番4ないし4278番60

地積測量図 7/12

土地の所在 菊池郡菊陽町花立三丁目

地番 (H)4278番10			
測点	Xn	Yn	(Xn+1 - Xn-1)Yn
BK46	-15569.028	-23403.289	-74539.475466
BK45	-15567.736	-23394.671	-475098.978668
BK93	-15548.720	-23406.482	74549.645170
QK1	-15560.921	-23413.909	475489.663972
倍面積			400.855009
面積			200.4275045
地積			200.42 m ²
坪数			60.62

地番 (I)4278番11			
測点	Xn	Yn	(Xn+1 - Xn-1)Yn
BK45	-15557.736	-23394.671	-29453.890789
BK44	-15547.461	-23386.834	-466497.177798
BK94	-15537.789	-23399.501	-154413.307099
QK2	-15540.862	-23401.699	255803.971769
BK93	-15548.720	-23406.482	394960.977268
倍面積			400.573351
面積			200.2866755
地積			200.28 m ²
坪数			60.58

地番 (J)4278番12			
測点	Xn	Yn	(Xn+1 - Xn-1)Yn
BK44	-15547.461	-23386.834	-6150.737342
BK43	-15537.526	-23379.246	-463914.378378
BK95	-15527.618	-23392.224	6152.154912
BK94	-15537.789	-23399.501	464316.298343
倍面積			403.337535
面積			201.6687675
地積			201.66 m ²
坪数			61.00

地番 (K)4278番13			
測点	Xn	Yn	(Xn+1 - Xn-1)Yn
BK43	-15537.526	-23379.246	61487.416980
BK42	-15530.248	-23373.688	-216136.492936
BK41	-15528.279	-23371.916	-296589.614040
BK96	-15517.558	-23383.792	-236106.147824
QK4	-15518.182	-23384.354	190933.250410
QK3	-15525.723	-23390.869	220716.239884
BK95	-15527.618	-23392.224	276098.419872
倍面積			403.072346
面積			201.5361730
地積			201.53 m ²
坪数			60.96

地番 (L)4278番14			
測点	Xn	Yn	(Xn+1 - Xn-1)Yn
BK41	-15528.279	-23371.916	32113.012584
BK40	-15518.932	-23363.473	-469116.174367
BB97	-15508.200	-23375.355	-32117.737770
BK96	-15517.558	-23383.792	469523.159568
倍面積			403.260015
面積			201.6300075
地積			201.63 m ²
坪数			60.99

地番 (D)4278番6			
測点	Xn	Yn	(Xn+1 - Xn-1)Yn
BK86	-15628.967	-23440.023	103042.341108
DB6	-15628.966	-23439.976	131662.339575
BK84	-15634.584	-23427.118	-348267.536188
BK83	-15614.120	-23398.473	-537509.721756
BK82	-15611.612	-23394.962	-96621.193060
BK85	-15609.990	-23396.113	-92016.912429
BK79	-15607.679	-23392.896	-340413.422592
BK78	-15595.438	-23401.660	-99106.030100
BK89	-15603.444	-23412.874	235954.944172
BK88	-15605.518	-23411.420	495057.887320
BK87	-15624.590	-23438.138	549647.774238
倍面積			1430.470288
面積			715.2351440
地積			715.23 m ²
坪数			216.35

地番 (E)4278番7			
測点	Xn	Yn	(Xn+1 - Xn-1)Yn
BK51	-15594.281	-23400.026	-270714.900794
BK50	-15583.869	-23407.468	-30570.153208
BK90	-15592.976	-23420.237	458451.139275
BK89	-15603.444	-23412.874	57665.908682
BK78	-15595.438	-23401.660	-214429.410680
倍面積			402.583555
面積			201.2916775
地積			201.29 m ²
坪数			60.89

地番 (F)4278番8			
測点	Xn	Yn	(Xn+1 - Xn-1)Yn
BK50	-15583.869	-23407.468	-277729.607820
BK49	-15581.110	-23409.450	-86146.776000
BK48	-15580.189	-23409.038	-141367.180482
BK92	-15575.071	-23423.014	46283.875664
BK91	-15582.165	-23427.904	419453.193216
BK90	-15592.976	-23420.237	39908.083848
倍面積			401.588426
面積			200.7942130
地積			200.79 m ²
坪数			60.74

地番 (G)4278番9			
測点	Xn	Yn	(Xn+1 - Xn-1)Yn
BK48	-15580.189	-23409.038	-81861.405886
BK47	-15571.574	-23405.222	-261226.682742
BK46	-15569.028	-23403.289	-249315.237717
QK1	-15560.921	-23413.909	98806.695980
DB10	-15573.248	-23421.758	331417.875700
BK92	-15575.071	-23423.014	162579.140174
倍面積			401.385509
面積			200.6927645
地積			200.69 m ²
坪数			60.70

作成者 熊本市東区月出4丁目4番130号
土地家屋調査士法人 I T r u s t
社員 土地家屋調査士 松村充晃 (令和4年3月25日作成)

地番 4278番1
4287番4ないし4278番60

地積測量図 8 / 12

土地の所在 菊池郡菊陽町花立三丁目

地番 (R) 4278番20			
測点	X _n	Y _n	(X _{n+1} - X _{n-1})Y _n
BK34	-16477.337	-23317.515	223941.414060
BK33	-16472.903	-23312.096	-298627.949760
BP104	-16464.527	-23311.970	-425816.444020
BK103	-16464.637	-23318.979	-28635.706212
BK102	-16463.299	-23328.976	529567.755200
			倍面積 429.069268
			面積 214.5346340
			地積 214.53 m ²
			坪数 64.89

地番 (S) 4278番21			
測点	X _n	Y _n	(X _{n+1} - X _{n-1})Y _n
BK33	-16472.903	-23312.096	129871.686816
BK32	-16470.098	-23308.664	-13588.951112
BK31	-16472.320	-23307.085	-150796.839950
BP105	-16463.628	-23308.954	-337158.396564
BK106	-16467.854	-23298.789	-433776.853602
DP17	-16445.010	-23307.867	-74981.408139
BK103	-16464.637	-23318.979	455116.513143
BP104	-16464.527	-23311.970	425816.444020
			倍面積 502.194612
			面積 251.0973060
			地積 251.09 m ²
			坪数 76.95

地番 (T) 4278番22			
測点	X _n	Y _n	(X _{n+1} - X _{n-1})Y _n
BK31	-16472.320	-23307.085	358532.888555
BK30	-16479.011	-23302.357	-47979.553063
BK107	-16470.261	-23290.021	-492746.974297
BK106	-16467.854	-23298.789	-164540.867437
BP105	-16463.628	-23306.954	337158.396564
			倍面積 423.890322
			面積 211.9451610
			地積 211.94 m ²
			坪数 64.11

地番 (U) 4278番23			
測点	X _n	Y _n	(X _{n+1} - X _{n-1})Y _n
BK30	-16479.011	-23302.357	470171.657189
BK29	-16490.438	-23294.270	61916.169660
BK108	-16481.669	-23281.959	-469760.086743
BK107	-16470.261	-23290.021	-61904.875818
			倍面積 422.864288
			面積 211.4321440
			地積 211.43 m ²
			坪数 63.95

地番 (V) 4278番24			
測点	X _n	Y _n	(X _{n+1} - X _{n-1})Y _n
BK29	-16490.438	-23294.270	470427.782650
BK28	-16501.864	-23286.184	62663.121144
BK109	-16493.129	-23273.860	-470015.602700
BK108	-16481.669	-23281.959	-62651.751669
			倍面積 423.549425
			面積 211.7747125
			地積 211.77 m ²
			坪数 64.06

地番 (M) 4278番15			
測点	X _n	Y _n	(X _{n+1} - X _{n-1})Y _n
BK40	-15518.932	-23363.473	90349.151427
BK39	-15509.499	-23354.967	-467519.729408
BB98	-15498.914	-23366.688	-137442.856816
QK5	-15503.617	-23371.223	217025.176778
BB97	-15508.200	-23375.355	357993.661825
			倍面積 405.301808
			面積 202.6509040
			地積 202.65 m ²
			坪数 61.30

地番 (N) 4278番16			
測点	X _n	Y _n	(X _{n+1} - X _{n-1})Y _n
BK39	-15509.499	-23354.967	108226.917078
BK38	-15503.648	-23349.601	-196977.234036
BK37	-15501.063	-23346.569	-328859.630074
BK99	-15489.462	-23356.073	-136049.125225
QK6	-15495.238	-23363.143	220828.427636
BB98	-15498.914	-23366.688	333232.337568
			倍面積 401.692947
			面積 200.8464735
			地積 200.84 m ²
			坪数 60.75

地番 (O) 4278番17			
測点	X _n	Y _n	(X _{n+1} - X _{n-1})Y _n
BK37	-15501.063	-23346.569	72957.996875
BK36	-15492.587	-23336.190	-468403.804960
BK100	-15480.991	-23345.704	-72955.325000
BK99	-15489.462	-23356.073	468803.097256
			倍面積 401.964171
			面積 200.9820855
			地積 200.98 m ²
			坪数 60.79

地番 (P) 4278番18			
測点	X _n	Y _n	(X _{n+1} - X _{n-1})Y _n
BK36	-15492.587	-23336.190	81653.293820
BK35	-15484.490	-23326.272	-496126.479168
BK101	-15471.318	-23337.011	-130267.195402
DP15	-15478.908	-23343.154	225798.328642
BK100	-15480.991	-23345.704	319345.885016
			倍面積 403.832908
			面積 201.9164540
			地積 201.91 m ²
			坪数 61.07

地番 (Q) 4278番19			
測点	X _n	Y _n	(X _{n+1} - X _{n-1})Y _n
BK35	-15484.490	-23326.272	140400.831168
BK34	-15477.337	-23317.515	-494121.460365
BK102	-15483.299	-23328.976	-222955.023632
DP16	-15467.780	-23334.148	187116.532812
BK101	-15471.318	-23337.011	389961.453810
			倍面積 402.833793
			面積 201.1668955
			地積 201.16 m ²
			坪数 60.85

作成者 熊本市東区月出4丁目4番130号
土地家屋調査士法人 I T r u s t
社員 土地家屋調査士 松村充晃 (令和4年3月25日作成)

地番	4278番1 4287番4ないし4278番60	地積測量図 9/12
土地の所在	菊池郡菊陽町花立三丁目	

地番 (B2)4278番30			
測点	Xn	Yn	(Xn+1 - Xn-1)Yn
BK16	-15498.951	-23334.486	-186299.145385
BK15	-15506.130	-23343.268	506525.672332
BP117	-15520.650	-23332.893	285361.281390
BP116	-15518.360	-23329.686	-153486.004194
BP115	-15514.071	-23323.680	-452689.305120
倍面積			412.399023
面積			206.1996115
地積			206.19 m ²
坪数			62.37

地番 (C2)4278番31			
測点	Xn	Yn	(Xn+1 - Xn-1)Yn
BK15	-15506.130	-23343.268	-296949.712228
BK14	-15507.929	-23345.458	208381.558108
BK13	-15515.056	-23351.893	482717.759795
BP119	-15527.744	-23342.825	252756.109100
BP118	-15525.884	-23340.220	-165675.520680
BP117	-15520.650	-23332.893	-480917.968322
倍面積			412.225773
面積			206.1128865
地積			206.11 m ²
坪数			62.34

地番 (D2)4278番32			
測点	Xn	Yn	(Xn+1 - Xn-1)Yn
BK13	-15515.056	-23351.893	-34560.801640
BK12	-15526.264	-23361.989	496418.904261
BP121	-15536.305	-23354.812	166823.422116
BP120	-15533.407	-23350.754	-199905.804994
BP119	-15527.744	-23342.825	-428364.181576
倍面積			411.538168
面積			205.7690840
地積			205.76 m ²
坪数			62.24

地番 (E2)4278番33			
測点	Xn	Yn	(Xn+1 - Xn-1)Yn
BK12	-15526.264	-23361.989	-52143.959448
BK11	-15534.073	-23369.040	388767.349440
BK10	-15542.900	-23375.785	246404.149685
BK124	-15544.614	-23374.571	129845.741905
BP123	-15548.455	-23371.824	-86078.427792
BP122	-15540.931	-23361.289	-283839.661350
BP121	-15536.305	-23354.812	-342545.027604
倍面積			410.164836
面積			205.0824180
地積			205.08 m ²
坪数			62.03

地番 (F2)4278番34			
測点	Xn	Yn	(Xn+1 - Xn-1)Yn
BK7	-15564.058	-23391.926	-36561.580338
BK6	-15574.824	-23399.992	382519.669224
BK5	-15580.405	-23402.551	241888.767136
BK4	-15584.960	-23399.295	118494.029680
BK77	-15585.469	-23396.295	-205255.696035
BK76	-15576.187	-23383.266	-500659.108326
倍面積			426.081541
面積			213.0407705
地積			213.04 m ²
坪数			64.44

地番 (W)4278番25			
測点	Xn	Yn	(Xn+1 - Xn-1)Yn
BK28	-15501.864	-23286.184	469728.903648
BK27	-15513.301	-23278.107	61500.758694
BK110	-15504.506	-23265.819	-469318.100868
BK109	-15493.129	-23273.860	-61489.538120
倍面積			422.023354
面積			211.0116770
地積			211.01 m ²
坪数			63.83

地番 (X)4278番26			
測点	Xn	Yn	(Xn+1 - Xn-1)Yn
BK27	-15513.301	-23278.107	471986.897532
DK2	-15524.782	-23269.991	62852.245691
DK1	-15516.002	-23267.696	-471573.044096
BK110	-15504.506	-23265.819	-62840.977119
倍面積			425.122008
面積			212.5610040
地積			212.56 m ²
坪数			64.29

地番 (Y)4278番27			
測点	Xn	Yn	(Xn+1 - Xn-1)Yn
BK21	-15495.677	-23297.930	-489605.998950
BK20	-15480.616	-23308.572	-359697.883104
BK19	-15480.245	-23311.564	111382.652792
BK18	-15485.394	-23317.862	498675.796732
BP111	-15501.631	-23306.263	239658.302429
倍面積			412.869899
面積			206.4349495
地積			206.43 m ²
坪数			62.44

地番 (Z)4278番28			
測点	Xn	Yn	(Xn+1 - Xn-1)Yn
BK18	-15485.394	-23317.862	-223315.164374
BK17	-15492.054	-23326.022	521243.287612
BP113	-15507.740	-23314.815	282501.502085
BP112	-15503.313	-23308.618	-142392.347362
BP111	-15501.631	-23306.263	-417624.926697
倍面積			412.351264
面積			206.1756320
地積			206.17 m ²
坪数			62.36

地番 (A2)4278番29			
測点	Xn	Yn	(Xn+1 - Xn-1)Yn
BK17	-15492.054	-23326.022	-205012.407358
BK16	-15498.951	-23334.485	513755.356245
BP115	-15514.071	-23323.680	277225.260480
BP114	-15510.837	-23319.152	-147633.551312
BP113	-15507.740	-23314.815	-437922.170145
倍面積			412.487910
面積			206.2439550
地積			206.24 m ²
坪数			62.38

熊本市東区月出4丁目4番130号
 土地家屋調査士法人 I T r u s t
 社員 土地家屋調査士 松村充晃 (令和4年3月25日作成)

地番	4278番1 4287番4ないし4278番60	地積測量図 10/12
土地の所在	菊池郡菊陽町花立三丁目	

地番 (L2)4278番40			
測点	Xn	Yn	(Xn+1 - Xn-1)Yn
BK71	-15538.822	-23330.974	126267.231288
BK70	-15531.296	-23320.439	-477182.822818
BP116	-15518.360	-23329.686	-248367.837156
BP117	-15520.650	-23332.893	175556.686932
BP118	-15525.884	-23340.220	424138.477840
倍面積			411.736086
面積			205.8690430
地積			205.86 m ²
坪数			62.27

地番 (M2)4278番41			
測点	Xn	Yn	(Xn+1 - Xn-1)Yn
BK70	-15531.296	-23320.439	126116.934112
BK69	-15523.768	-23309.901	-476897.264559
BP114	-15510.837	-23319.152	-226125.816944
BP115	-15514.071	-23323.680	175464.044540
BP116	-15518.360	-23329.686	401853.841350
倍面積			411.738599
面積			205.8692995
地積			205.86 m ²
坪数			62.27

地番 (N2)4278番42			
測点	Xn	Yn	(Xn+1 - Xn-1)Yn
BK69	-15523.768	-23309.901	126176.494113
BK68	-15516.250	-23299.368	-476588.572440
BP112	-15503.313	-23308.618	-198356.339180
BP113	-15507.740	-23314.815	175420.668060
BP114	-15510.837	-23319.152	373759.368256
倍面積			411.618809
面積			205.8094045
地積			205.80 m ²
坪数			62.25

地番 (O2)4278番43			
測点	Xn	Yn	(Xn+1 - Xn-1)Yn
BK68	-15516.250	-23299.368	153822.427536
BK67	-15509.915	-23290.488	-217090.838648
BK22	-15506.929	-23289.971	-331602.607098
BK21	-15495.677	-23297.930	-123432.433140
BP111	-15501.631	-23306.263	177966.624268
BP112	-15503.313	-23308.618	340748.686542
倍面積			412.059460
面積			206.0297300
地積			206.02 m ²
坪数			62.32

地番 (P2)4278番44			
測点	Xn	Yn	(Xn+1 - Xn-1)Yn
BK25	-15529.527	-23276.635	-195803.053620
BK24	-15526.564	-23276.101	-330055.112180
BK23	-15515.347	-23284.010	-273307.709380
BK66	-15514.828	-23287.020	115806.350460
BK65	-15520.320	-23294.720	469388.608000
BK128	-15534.976	-23284.264	214378.218648
倍面積			407.301928
面積			203.6509640
地積			203.65 m ²
坪数			61.60

地番 (G2)4278番35			
測点	Xn	Yn	(Xn+1 - Xn-1)Yn
BK8	-15553.568	-23383.939	164739.850255
BK7	-15564.058	-23391.926	529101.974194
BK76	-15570.187	-23383.266	112379.976396
BK75	-15568.864	-23373.014	-448154.170436
BK127	-15567.013	-23381.464	-357642.873344
倍面積			424.757065
面積			212.3785325
地積			212.37 m ²
坪数			64.24

地番 (H2)4278番36			
測点	Xn	Yn	(Xn+1 - Xn-1)Yn
BK75	-15568.864	-23373.014	102877.650502
BK74	-15561.406	-23362.573	-476806.752357
BP123	-15548.455	-23371.824	-392459.668608
BK124	-15544.614	-23374.571	-26857.382079
BK125	-15547.306	-23376.658	92127.409178
BK126	-15548.655	-23375.036	228901.464745
BK127	-15567.013	-23381.464	474854.152376
倍面積			436.873757
面積			218.4368785
地積			218.43 m ²
坪数			66.07

地番 (I2)4278番37			
測点	Xn	Yn	(Xn+1 - Xn-1)Yn
BK74	-15561.406	-23362.573	126695.238379
BK73	-15553.878	-23352.044	-478133.100900
BP122	-15540.931	-23361.289	-126688.270247
BP123	-15548.455	-23371.824	478538.096400
倍面積			411.958632
面積			205.9793160
地積			205.97 m ²
坪数			62.30

地番 (J2)4278番38			
測点	Xn	Yn	(Xn+1 - Xn-1)Yn
BK73	-15553.878	-23352.044	126614.782568
BK72	-15546.353	-23341.503	-477823.907913
BP120	-15533.407	-23350.754	-234628.376192
BP121	-15538.305	-23354.812	175721.605488
BP122	-15540.931	-23361.289	410527.931597
倍面積			412.035548
面積			206.0177740
地積			206.01 m ²
坪数			62.32

地番 (K2)4278番39			
測点	Xn	Yn	(Xn+1 - Xn-1)Yn
BK72	-15546.353	-23341.503	126394.238745
BK71	-15538.822	-23330.974	-477561.706806
BP118	-15525.884	-23340.220	-268562.957160
BP119	-15527.744	-23342.825	175608.072475
BP120	-15533.407	-23350.754	434534.181186
倍面積			411.828440
面積			205.9142200
地積			205.91 m ²
坪数			62.28

作成者 熊本市東区月出4丁目4番130号
土地家屋調査士法人 I T r u s t
社員 土地家屋調査士 松村充晃 (令和4年3月25日作成)

地番	4278番1 4287番4ないし4278番60	地積測量図 11/12
土地の所在	菊池郡菊陽町花立三丁目	

地番	(Y2)4278番50		
測点	X _n	Y _n	(X _{n+1} - X _{n-1})Y _n
BK60	-15552.639	-23339.968	-191060.978048
BK59	-15559.104	-23349.017	492991.144938
BK134	-15573.753	-23338.558	191049.435788
BK133	-15567.290	-23329.509	-492579.253026
	倍面積	400.349652	
	面積	200.1748260	
	地積	200.17 m ²	
	坪数	60.55	

地番	(W2)4278番51		
測点	X _n	Y _n	(X _{n+1} - X _{n-1})Y _n
BK59	-15559.104	-23349.017	-191181.751196
BK58	-15565.565	-23358.062	493135.404944
BK135	-15580.216	-23347.607	314352.180648
DP3	-15579.029	-23345.945	-150884.842535
BK134	-15573.753	-23338.558	-465020.768150
	倍面積	400.223711	
	面積	200.1118555	
	地積	200.11 m ²	
	坪数	60.53	

地番	(X2)4278番52		
測点	X _n	Y _n	(X _{n+1} - X _{n-1})Y _n
BK58	-15565.565	-23358.062	-191185.737470
BK57	-15572.031	-23367.119	493490.186161
BK136	-15586.684	-23356.652	191174.196620
BK135	-15580.216	-23347.607	-493078.112233
	倍面積	400.533078	
	面積	200.2665390	
	地積	200.26 m ²	
	坪数	60.58	

地番	(Y2)4278番53		
測点	X _n	Y _n	(X _{n+1} - X _{n-1})Y _n
BK57	-15572.031	-23367.119	-191400.071729
BK56	-15578.493	-23376.168	493704.668160
BK137	-15593.151	-23365.698	191383.432318
BK136	-15586.684	-23356.652	-493292.490240
	倍面積	400.538509	
	面積	200.2692545	
	地積	200.26 m ²	
	坪数	60.58	

地番	(Z2)4278番54		
測点	X _n	Y _n	(X _{n+1} - X _{n-1})Y _n
BK56	-15578.493	-23376.168	-191587.696760
BK55	-15584.956	-23385.215	494035.052090
BK138	-15599.619	-23374.744	191556.027080
BK137	-15593.151	-23365.698	-493623.735948
	倍面積	400.646462	
	面積	200.3232310	
	地積	200.32 m ²	
	坪数	60.59	

地番	(Q2)4278番45		
測点	X _n	Y _n	(X _{n+1} - X _{n-1})Y _n
BK65	-15520.320	-23294.720	-190946.819840
BK64	-15528.779	-23303.775	492152.424225
BK129	-15541.439	-23293.313	190935.286651
BK128	-15534.976	-23284.264	-491740.371416
	倍面積	400.519630	
	面積	200.2598150	
	地積	200.25 m ²	
	坪数	60.57	

地番	(R2)4278番46		
測点	X _n	Y _n	(X _{n+1} - X _{n-1})Y _n
BK64	-15528.779	-23303.775	-191184.170100
BK63	-15533.235	-23312.827	492413.531894
BK130	-15547.901	-23302.362	191172.677848
BK129	-15541.439	-23293.313	-492001.357186
	倍面積	400.582456	
	面積	200.2912280	
	地積	200.29 m ²	
	坪数	60.58	

地番	(S2)4278番47		
測点	X _n	Y _n	(X _{n+1} - X _{n-1})Y _n
BK63	-15533.235	-23312.827	-190955.365957
BK62	-15539.710	-23321.871	492767.812359
BK131	-15554.364	-23311.411	190943.767801
BK130	-15547.901	-23302.362	-492355.606998
	倍面積	400.607205	
	面積	200.3036025	
	地積	200.30 m ²	
	坪数	60.59	

地番	(T2)4278番48		
測点	X _n	Y _n	(X _{n+1} - X _{n-1})Y _n
BK62	-15539.710	-23321.871	-191146.054716
BK61	-15546.168	-23330.914	492678.910938
BK132	-15560.827	-23320.460	191134.490160
BK131	-15554.364	-23311.411	-492267.066087
	倍面積	400.280295	
	面積	200.1401475	
	地積	200.14 m ²	
	坪数	60.54	

地番	(U2)4278番49		
測点	X _n	Y _n	(X _{n+1} - X _{n-1})Y _n
BK61	-15546.168	-23330.914	-191033.523832
BK60	-15552.639	-23339.968	492966.804096
BK133	-15567.290	-23329.509	191022.019692
BK132	-15560.827	-23320.460	-492574.756120
	倍面積	400.543836	
	面積	200.2719180	
	地積	200.27 m ²	
	坪数	60.58	

熊本市東区月出4丁目4番130号
 土地家屋調査士法人ITrust
 社員 土地家屋調査士 松村充晃(令和4年3月25日作成)

地番	4278番1 4287番4ないし4278番60	地積測量図 12/12
土地の所在	菊池郡菊陽町花立三丁目	

地番 (D3)4278番59			
測点	Xn	Yn	(Xn+1 - Xn-1)Yn
BK9	-15546.104	-23378.224	103004.454944
BK126	-15547.306	-23376.658	-34831.220420
BK124	-15544.614	-23374.571	-102988.359826
BK10	-15542.900	-23375.786	34829.919650
倍面積			14.794348
面積			7.3971740
地積			7.39 m ²
坪数			2.23
合計			14208.6904755

地番 (A3)4278番55			
測点	Xn	Yn	(Xn+1 - Xn-1)Yn
BK55	-15684.956	-23385.215	-216593.861330
BK54	-15590.357	-23392.789	196242.106921
BK3	-15593.345	-23393.291	331023.293216
BK2	-15604.533	-23385.289	273210.331387
BK1	-15605.028	-23382.310	-114900.671340
BK138	-15599.619	-23374.744	-469177.861568
倍面積			403.337286
面積			201.6686430
地積			201.66 m ²
坪数			61.00

地番 (B3)4278番56			
測点	Xn	Yn	(Xn+1 - Xn-1)Yn
DB8	-15620.779	-23459.271	665398.762644
DB7	-15622.289	-23455.672	192055.042336
BK86	-15628.967	-23440.023	53935.492923
BK87	-15624.590	-23438.138	-549647.774238
BK88	-15605.516	-23411.420	-495057.887320
BK89	-15603.444	-23412.874	-293620.852834
BK90	-15592.975	-23420.237	-498359.223123
BK91	-15582.165	-23427.904	22256.508800
DP9	-15593.925	-23436.010	904958.090140
倍面積			1918.159328
面積			959.0796640
地積			959.07 m ²
坪数			290.12

地番 (C3)4278番57			
測点	Xn	Yn	(Xn+1 - Xn-1)Yn
BK8	-15553.568	-23383.939	255095.390551
BK127	-15557.013	-23381.464	-117211.279032
BK126	-15548.565	-23375.036	-226901.464745
BK125	-15547.306	-23376.658	-57296.188758
BK9	-15546.104	-23378.224	146394.438688
倍面積			80.896704
面積			40.4483520
地積			40.44 m ²
坪数			12.23

地番 (D3)4278番58			
測点	Xn	Yn	(Xn+1 - Xn-1)Yn
BK82	-15611.612	-23394.962	-2971.160174
BK81	-15609.863	-23392.515	-72610.366560
BK80	-15608.508	-23392.301	-51088.785384
BK79	-15607.679	-23392.896	34668.271872
BK85	-15609.990	-23396.113	92016.912429
倍面積			14.872183
面積			7.4360915
地積			7.43 m ²
坪数			2.24

作成者	熊本市東区月出4丁目4番130号 土地家屋調査士法人 I T r u s t 社員 土地家屋調査士 松村充晃 (令和 4 年 3 月 25 日作成)
-----	--