

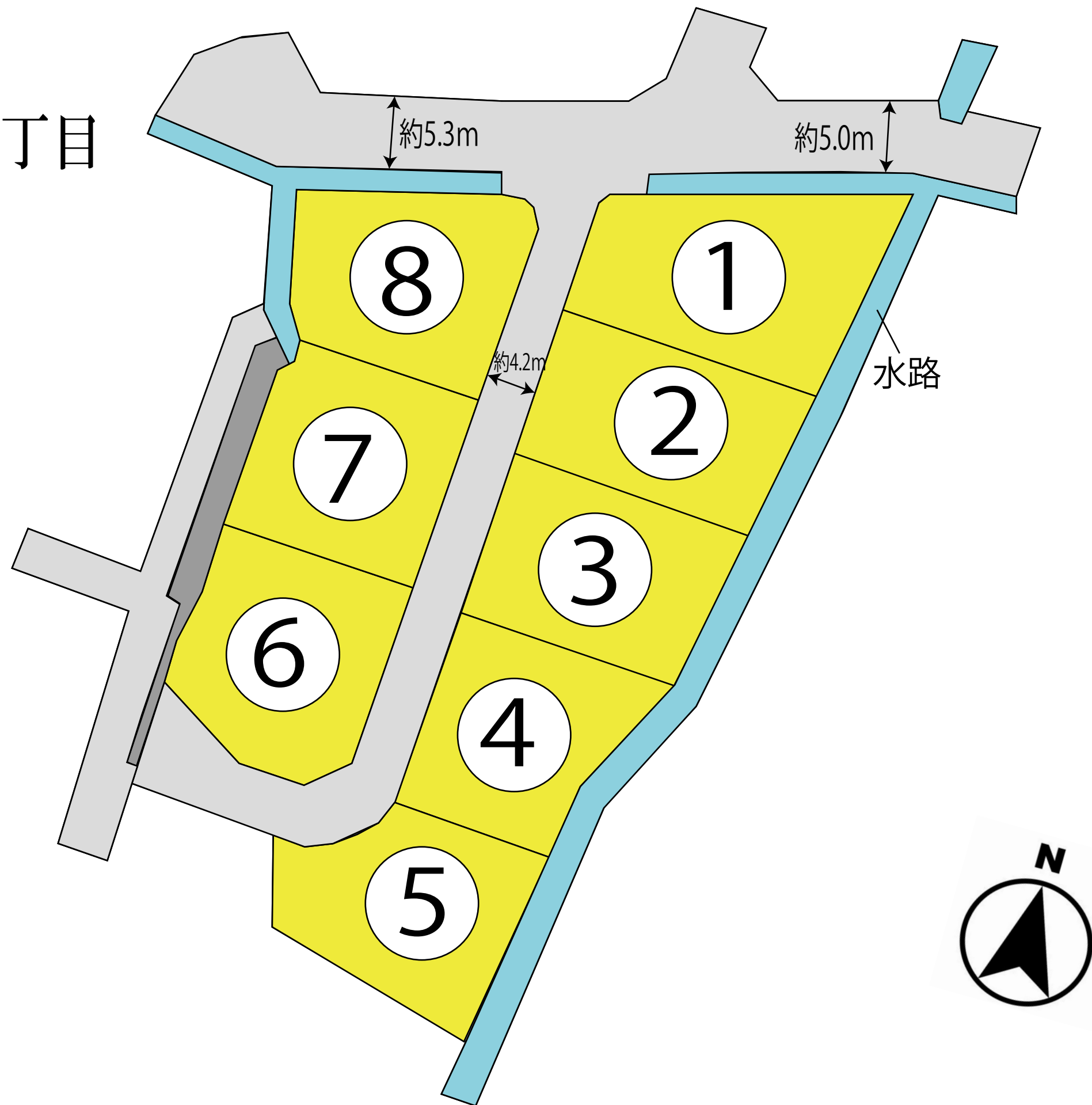


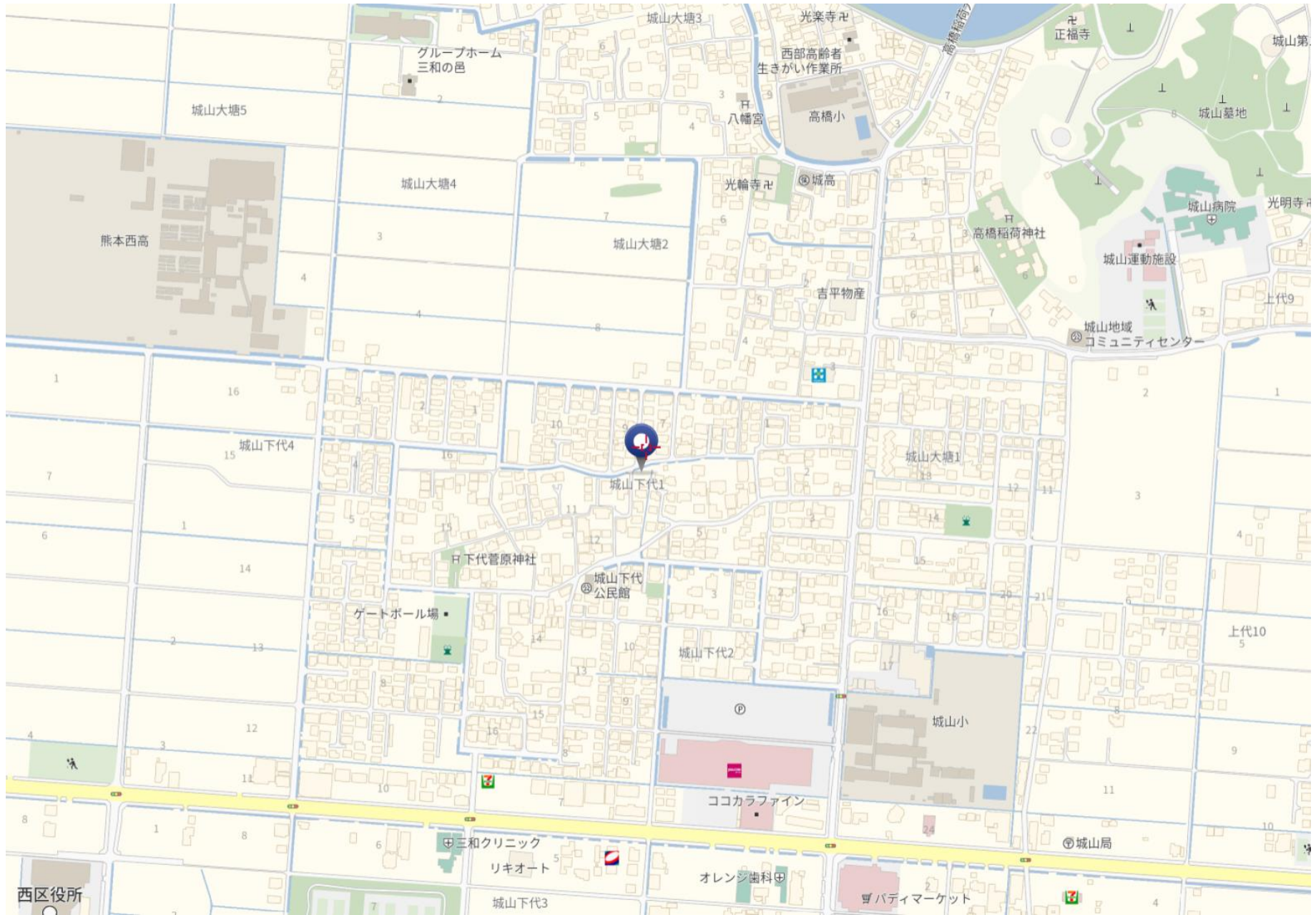
分譲地	Precious land LFP/46		
	西区城山下代1丁目 全8区画		
所在地	熊本市西区城山下代1丁目631番5		
価格	金15,950,000円 (1号地)		
交通	バス「稻荷入口」 徒歩約4分		
地積	228.20㎡【69.03坪】(1号地)		
地目	宅地		
土地権利	所有権		
都市計画	市街化区域		
用途地域	1中高		
建ぺい率	60%		
容積率	150%		
学区	城山小学校 / 三和中学校		
接道	分譲地内公道 幅員約4.2m(熊本市帰属)		
法令制限	航空法 景観法		
設備	公営水道 公共下水 九州電力		
現況	完成済		
引渡し	即時		
備考	☆Land Formationだけが手掛ける未来を見据えた 新たな分譲地プロジェクト「Precious land」シリーズ		
	※弊社から得た情報をもとに、本物件の売主等への接触は禁止とさせていただきます。 内容次第によっては法的手段を講じる可能性があります。		
取引態様	媒介	物件番号	LFP0046
広告有効期限	令和 6年 5月 5日	担当	清田
	熊本県知事(1)第5594号		
	〒860-0834 熊本市南区江越1丁目10番3号		
株式会社ランドフォーメーション			HP
TEL:096-288-6309 FAX:096-288-6329			

LFP/46

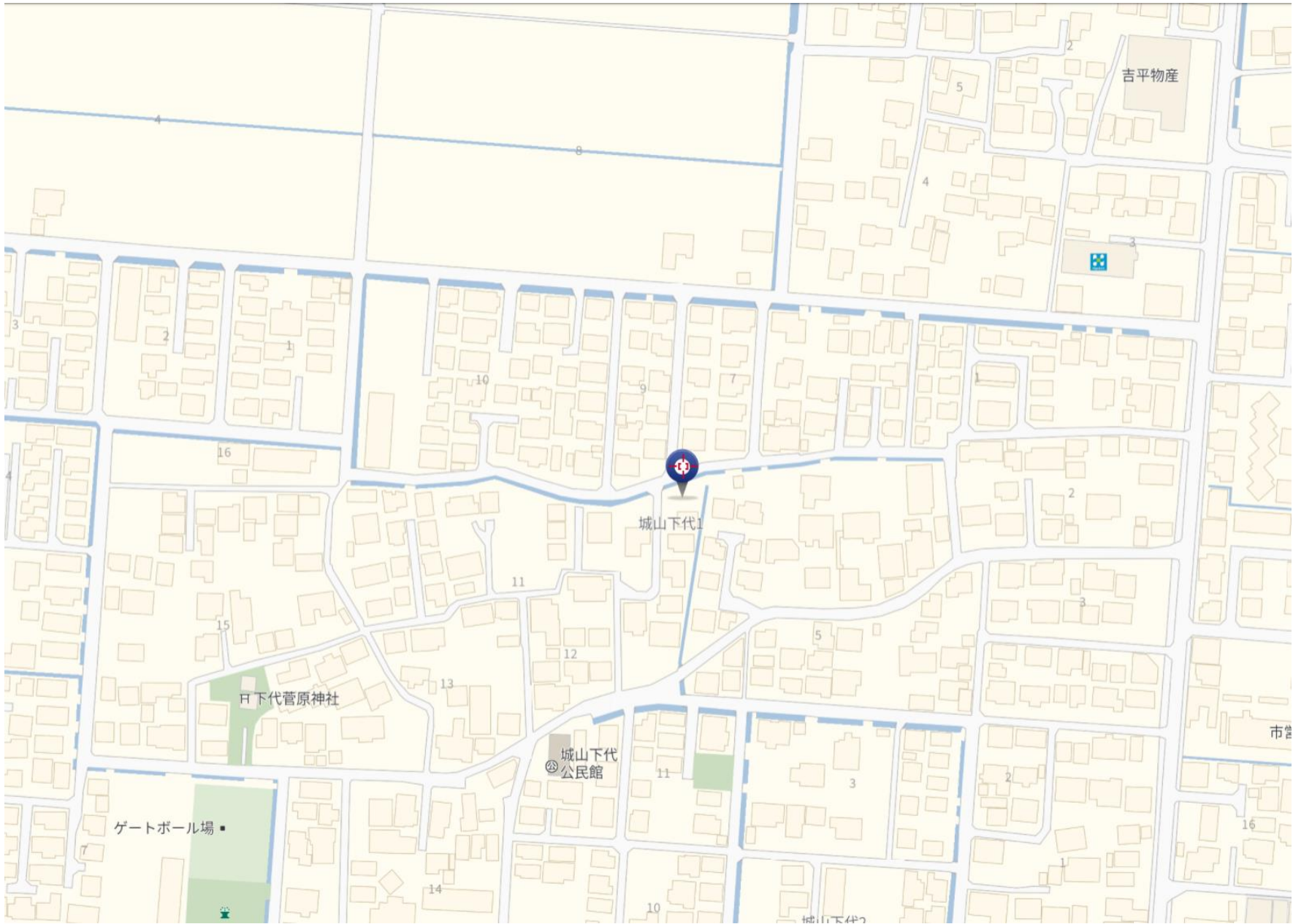
Precious land

西区城山下代1丁目





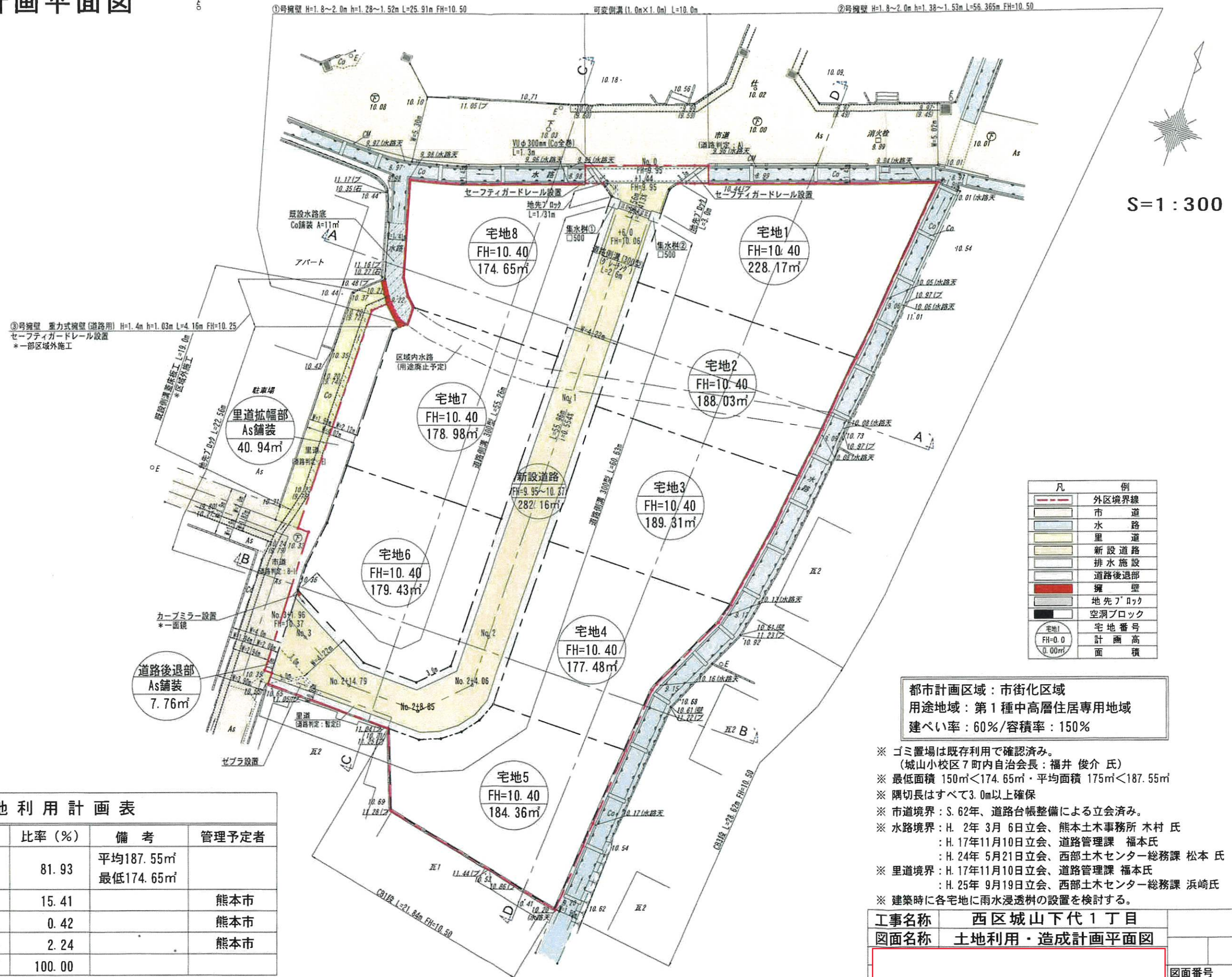






# 土地利用・造成計画平面図

5



S=1:300



工事名称	西区城山下代1丁目
図面名称	土地利用・造成計画平面図
図面番号	2



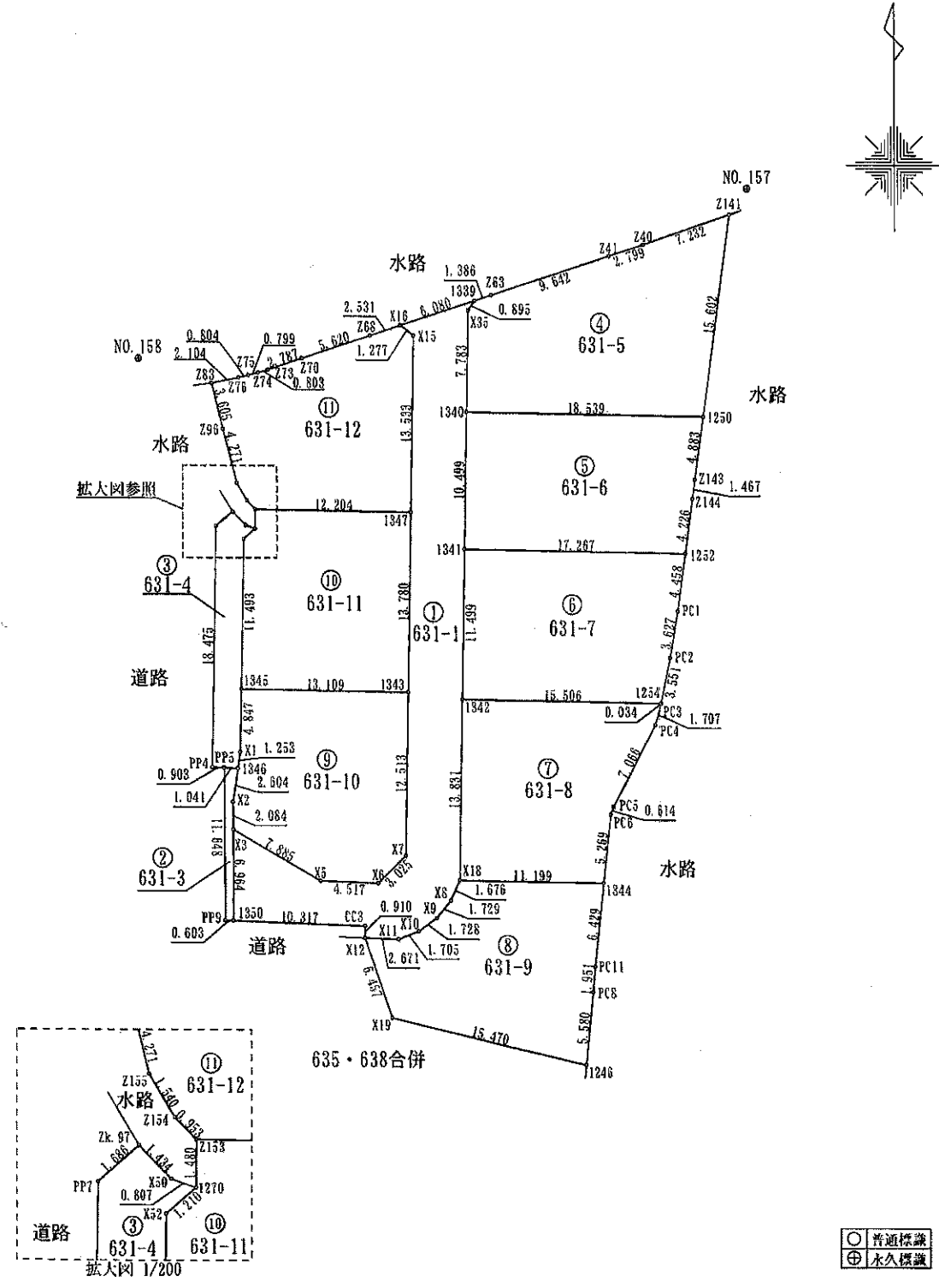
地番 631-1, 631-3ないし631-12  
 土地の所在 熊本市西區城山下代1丁目  
 土地積所測量図 1/3

座標求積表

地番 ①631-1					
No.	標識	Xn	Yn	辺長	点間No
1339	新・金	-24268.540	-32395.522	6.080	X16
X16	新・金	-24270.432	-32401.301	1.277	X15
X15	新・金	-24271.207	-32400.285	13.533	1347
1347	新・金	-24284.739	-32400.509	13.780	1343
1343	新・金	-24298.518	-32400.738	12.513	X7
X7	新・金	-24311.030	-32400.945	3.025	X6
X6	新・金	-24313.115	-32403.138	4.517	X5
X5	新・金	-24312.952	-32407.653	7.885	X3
X3	新・金	-24309.040	-32414.500	6.964	1350
1350	新・銀	-24316.004	-32414.485	10.317	CC3
CC3	新・銀	-24316.380	-32404.174	0.910	X12
X12	既・金	-24317.290	-32404.192	2.671	X11
X11	新・金	-24317.386	-32401.522	1.705	X10
X10	新・金	-24316.773	-32399.931	1.728	X9
X9	新・金	-24315.764	-32398.527	1.729	X8
X8	新・金	-24314.419	-32397.440	1.676	X18
X18	新・金	-24312.883	-32396.768	13.831	1342
1342	新・金	-24299.053	-32396.535	11.499	1341
1341	新・金	-24287.555	-32396.341	10.499	1340
1340	新・金	-24277.057	-32396.164	7.783	X35
X35	新・金	-24269.275	-32396.033	0.895	1339
				倍面積	516.453176
				面積	258.226588
				地積	258.22 m <sup>2</sup>

地番 ②631-3					
No.	標識	Xn	Yn	辺長	点間No
1346	新・金	-24304.381	-32414.122	1.041	PP5
PP5	既・金	-24304.334	-32415.162	11.648	PP9
PP9	新・銀	-24315.982	-32415.088	0.603	1350
1350	新・銀	-24316.004	-32414.485	6.964	X3
X3	新・金	-24309.040	-32414.500	2.084	X2
X2	新・金	-24306.956	-32414.516	2.604	1346
				倍面積	15.562524
				面積	7.781262
				地積	7.78 m <sup>2</sup>

新・金：新設金属プレート  
 新・銀：新設金属板  
 既・金：既設金属プレート



作製者 熊本市東区小峯3丁目1番18号  
 土地家屋調査士 田尻 英則  
 (令和 元年 11月 14日作製)

縮尺 1/500

地番	631-1, 631-3ないし631-12	土地積所測量図
土地の所在	熊本市西区域山下代1丁目	

2/3

地番 ㊦631-7					
No.	標識	Xn	Yn	辺長	点間No
1252	新・金	-24287.849	-32379.076	17.267	1341
1341	新・金	-24287.555	-32396.341	11.499	1342
1342	新・金	-24299.053	-32396.535	15.506	1254
1254	新・金	-24299.317	-32381.031	3.551	PC2
PC2	新・金	-24295.837	-32380.324	3.627	PC1
PC1	新・金	-24292.263	-32379.706	4.458	1252
				倍面積	378.666706
				面積	189.333353
				地積	189.33 m <sup>2</sup>

地番 ㊦631-8					
No.	標識	Xn	Yn	辺長	点間No
1254	新・金	-24299.317	-32381.031	15.506	1342
1342	新・金	-24299.053	-32396.535	13.831	X18
X18	新・金	-24312.883	-32396.768	11.199	1344
1344	新・金	-24313.074	-32385.570	5.269	PC6
PC6	新・金	-24307.836	-32384.998	0.614	PC5
PC5	新・金	-24307.260	-32384.785	7.066	PC4
PC4	新・金	-24300.983	-32381.540	1.707	PC3
PC3	新・金	-24299.351	-32381.038	0.034	1254
				倍面積	355.239765
				面積	177.619882
				地積	177.61 m <sup>2</sup>

地番 ㊦631-9					
No.	標識	Xn	Yn	辺長	点間No
1344	新・金	-24313.074	-32385.570	11.199	X18
X18	新・金	-24312.883	-32396.768	1.676	X8
X8	新・金	-24314.419	-32397.440	1.729	X9
X9	新・金	-24315.764	-32398.527	1.728	X10
X10	新・金	-24316.773	-32399.931	1.705	X11
X11	新・金	-24317.386	-32401.522	2.671	X12
X12	既・金	-24317.290	-32404.192	6.457	X19
X19	新・金	-24323.383	-32402.054	15.470	1246
1246	新・金	-24326.961	-32387.003	5.580	PC8
PC8	新・金	-24321.408	-32386.450	1.951	PC11
PC11	新・金	-24319.465	-32386.268	6.429	1344
				倍面積	367.149395
				面積	183.574697
				地積	183.57 m <sup>2</sup>

新・金：新設金属プレート  
 新・紙：新設金属紙  
 既・金：既設金属プレート

地番 ㊦631-4					
No.	標識	Xn	Yn	辺長	点間No
1270	新・金	-24286.011	-32412.727	0.807	X50
X50	新・金	-24285.737	-32413.487	1.434	Zk. 97
Zk. 97	新・金	-24284.718	-32414.497	1.686	PP7
PP7	新・紙	-24285.819	-32415.775	18.475	PP4
PP4	既・金	-24304.292	-32416.065	0.903	PP5
PP5	既・金	-24304.334	-32415.162	1.041	1346
1346	新・金	-24304.381	-32414.122	1.253	X1
X1	新・金	-24303.142	-32413.932	4.847	1345
1345	新・金	-24298.295	-32413.846	11.493	X52
X52	新・金	-24286.803	-32413.642	1.210	1270
				倍面積	82.324126
				面積	41.162063
				地積	41.16 m <sup>2</sup>

地番 ㊦631-5					
No.	標識	Xn	Yn	辺長	点間No
Z141	新・金	-24261.911	-32375.532	7.232	Z40
Z40	新・金	-24264.219	-32382.386	2.799	Z41
Z41	新・金	-24265.094	-32385.045	9.642	Z63
Z63	新・紙	-24268.108	-32394.204	1.386	1339
1339	新・金	-24268.540	-32395.522	0.895	X35
X35	新・金	-24269.275	-32396.033	7.783	1340
1340	新・金	-24277.057	-32396.164	18.539	1250
1250	新・金	-24277.372	-32377.627	15.602	Z141
				倍面積	456.417832
				面積	228.208916
				地積	228.20 m <sup>2</sup>

地番 ㊦631-6					
No.	標識	Xn	Yn	辺長	点間No
1250	新・金	-24277.372	-32377.627	18.539	1340
1340	新・金	-24277.057	-32396.164	10.499	1341
1341	新・金	-24287.555	-32396.341	17.267	1252
1252	新・金	-24287.849	-32379.076	4.226	Z144
Z144	新・金	-24283.665	-32378.480	1.467	Z143
Z143	新・金	-24282.211	-32378.283	4.883	1250
				倍面積	376.149727
				面積	188.074863
				地積	188.07 m <sup>2</sup>

作製者	熊本市東区小峯3丁目1番18号 土地家屋調査士 田尻 英則	(令和 元年 11月 14日作製)	縮尺 1/
-----	----------------------------------	-------------------	-------

地番	631-1, 631-3ないし631-12	土地積測量図
土地の所在	熊本市西区城山下代1丁目	

3/3

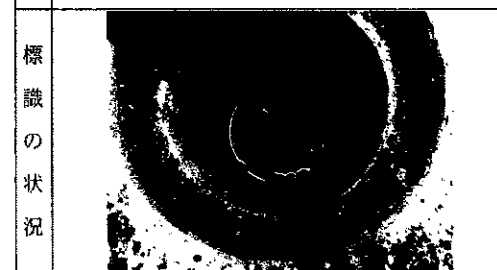
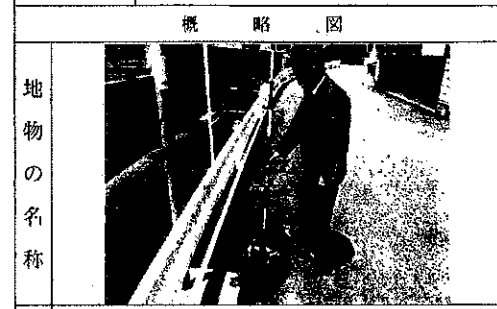
地番	面積
631-1	258.226588 m <sup>2</sup>
631-3	7.781262 m <sup>2</sup>
631-4	41.162063 m <sup>2</sup>
631-5	228.208916 m <sup>2</sup>
631-6	188.074863 m <sup>2</sup>
631-7	189.333353 m <sup>2</sup>
631-8	177.619882 m <sup>2</sup>
631-9	183.574697 m <sup>2</sup>
631-10	179.604776 m <sup>2</sup>
631-11	178.872957 m <sup>2</sup>
631-12	174.624780 m <sup>2</sup>
合計	1807.084137 m <sup>2</sup>

図示記号	名称	標識種類	X座標	Y座標	備考
NO. 157	登記引照点	金属標	-24259.906	-32374.135	
NO. 158	登記引照点	金属標	-24273.004	-32421.784	

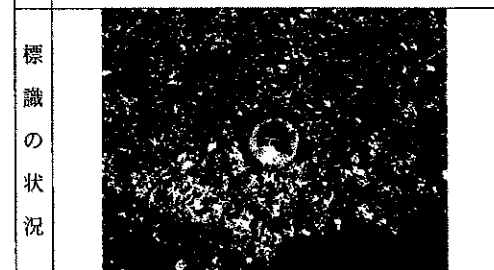
最終観測日 令和元年11月14日

再測量又はパラメータが変換がされていない

符号	NO. 158	
地物の名称	熊本市道路台帳基準点	
成果	測地系	世界測地系
	X座標	-24273.004
	Y座標	-32421.784
	標高	
備考	金属標	



符号	NO. 157	
地物の名称	熊本市道路台帳基準点	
成果	測地系	世界測地系
	X座標	-24259.906
	Y座標	-32374.135
	標高	
備考	金属標	



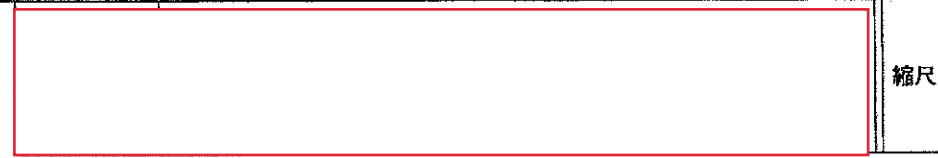
No.	標識	Xn	Yn	辺長	点間No
1343	新・金	-24298.518	-32400.738	13.109	1345
1345	新・金	-24298.295	-32413.846	4.847	X1
X1	新・金	-24303.142	-32413.932	1.253	1346
1346	新・金	-24304.381	-32414.122	2.604	X2
X2	新・金	-24306.956	-32414.516	2.084	X3
X3	新・金	-24309.040	-32414.500	7.885	X5
X5	新・金	-24312.952	-32407.653	4.517	X6
X6	新・金	-24313.115	-32403.138	3.025	X7
X7	新・金	-24311.030	-32400.945	12.513	1343
				倍面積	359.209552
				面積	179.604776
				地積	179.60 m <sup>2</sup>

No.	標識	Xn	Yn	辺長	点間No
1347	新・金	-24284.739	-32400.509	12.204	Z153
Z153	新・金	-24284.531	-32412.712	1.480	1270
1270	新・金	-24286.011	-32412.727	1.210	X52
X52	新・金	-24286.803	-32413.642	11.493	1345
1345	新・金	-24298.295	-32413.846	13.109	1343
1343	新・金	-24298.518	-32400.738	13.780	1347
				倍面積	357.745915
				面積	178.872957
				地積	178.87 m <sup>2</sup>

No.	標識	Xn	Yn	辺長	点間No
X16	新・金	-24270.432	-32401.301	2.531	Z68
Z68	新・金	-24271.220	-32403.707	5.620	Z70
Z70	新・金	-24272.974	-32409.047	2.787	Z73
Z73	新・金	-24273.856	-32411.691	0.803	Z74
Z74	新・金	-24274.073	-32412.465	0.799	Z75
Z75	新・金	-24274.274	-32413.239	0.804	Z76
Z76	新・金	-24274.458	-32414.022	2.104	Z83
Z83	新・金	-24274.890	-32416.082	3.605	Z96
Z96	新・金	-24278.391	-32415.222	4.271	Z155
Z155	新・金	-24282.533	-32414.178	1.540	Z154
Z154	新・金	-24283.851	-32413.381	0.953	Z153
Z153	新・金	-24284.531	-32412.712	12.204	1347
1347	新・金	-24284.739	-32400.509	13.533	X15
X15	新・金	-24271.207	-32400.285	1.277	X16
				倍面積	349.249560
				面積	174.624780
				地積	174.62 m <sup>2</sup>

新・金：新設金属プレート

作製者 熊本市東区小峯3丁目1番18号  
土地家屋調査士 田尻 英則  
(令和 元年 11月 14日作製)



縮尺 1/