



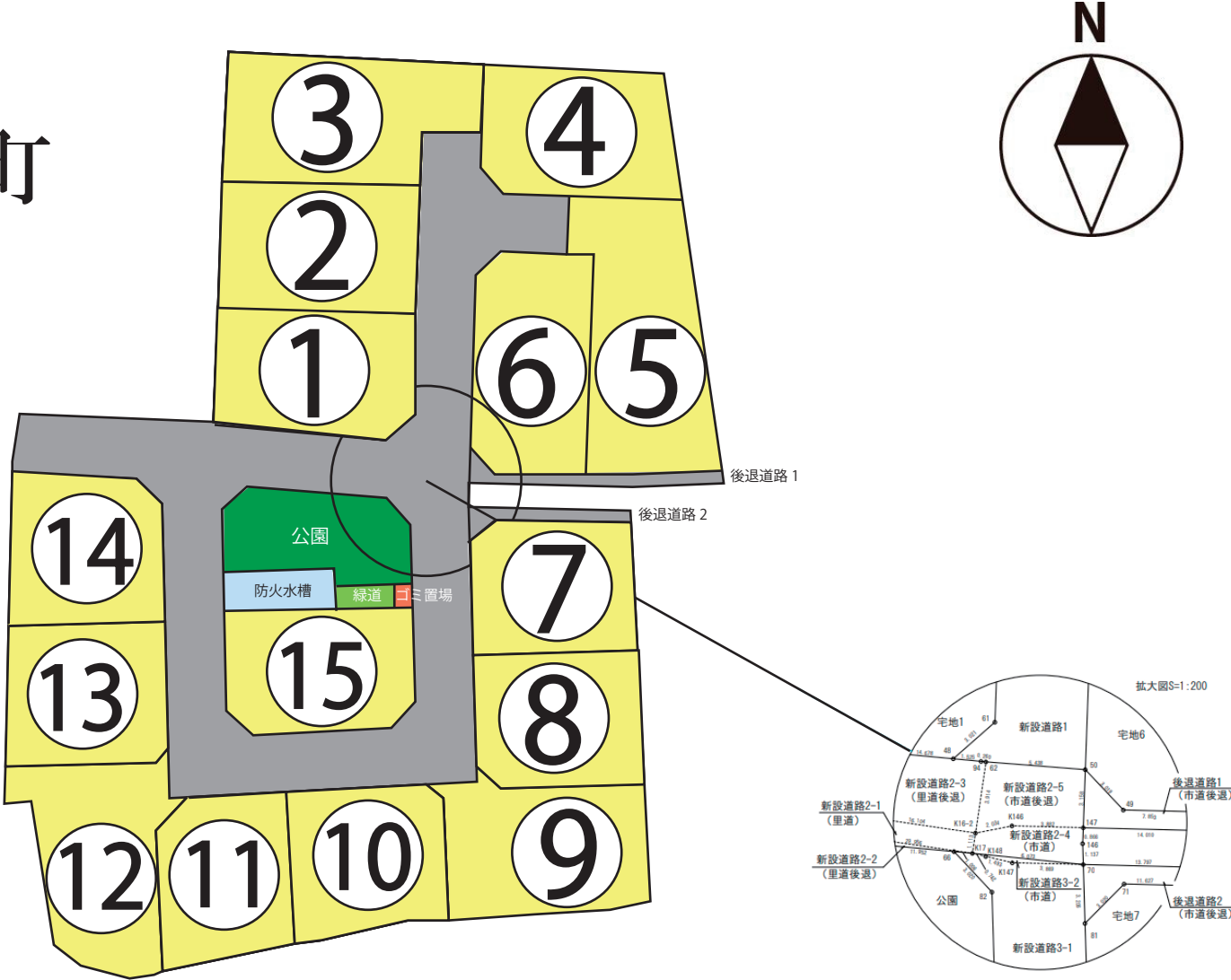
分譲地	北区 西梶尾町 全15区画		
	LFP/4 Forest of peace 川上小南		
所在地	熊本市北区西梶尾町字上り口652番2他7筆の一部		
価格	※別紙「価格表」参照		
交通	「北部まちづくりセンター前」バス停 徒歩約13分		
地積	※別紙「価格表」参照 ※開発総面積 3,581.67㎡		
地目	宅地・雑種地(ゴミ置場部分)		
土地権利	所有権		
都市計画	市街化区域		
用途地域	第1種中高層住居専用地域		
建ぺい率	60%		
容積率	150%		
学区	市立川上小学校 (850m) / 市立北部中学校 (1100m)		
接道	分譲地内 幅員5m 公道 (※熊本市へ帰属)		
法令制限	航空法 景観法		
設備	公営水道 公共下水 九州電力・NTT		
現況	完成済		
引渡し	即時		
開発許可番号	指令(開指)第2021-2259号 令和4年3月25日		
検査済証番号	開指発第2022-3191 令和5年1月25日		
備考	完成宅地造成渡し (※隣接地間境界ブロックは施工しません) ナビ検索：熊本市北区西梶尾町651番地付近(東側) 【最終1区画】建築条件なしとなります。 お好きなハウスメーカー様にてご建築可能です♪		
取引態様	媒介	物件番号	LFP-0004
広告有効期限	令和7年3月10日		
 <small>*** ランドフォーメーション</small>		 熊本県知事(1)第5594号 〒860-0834 熊本市南区江越1丁目10番3号 株式会社ランドフォーメーション TEL : 096-288-6309 FAX : 096-288-6329 www.land-formation.jp	

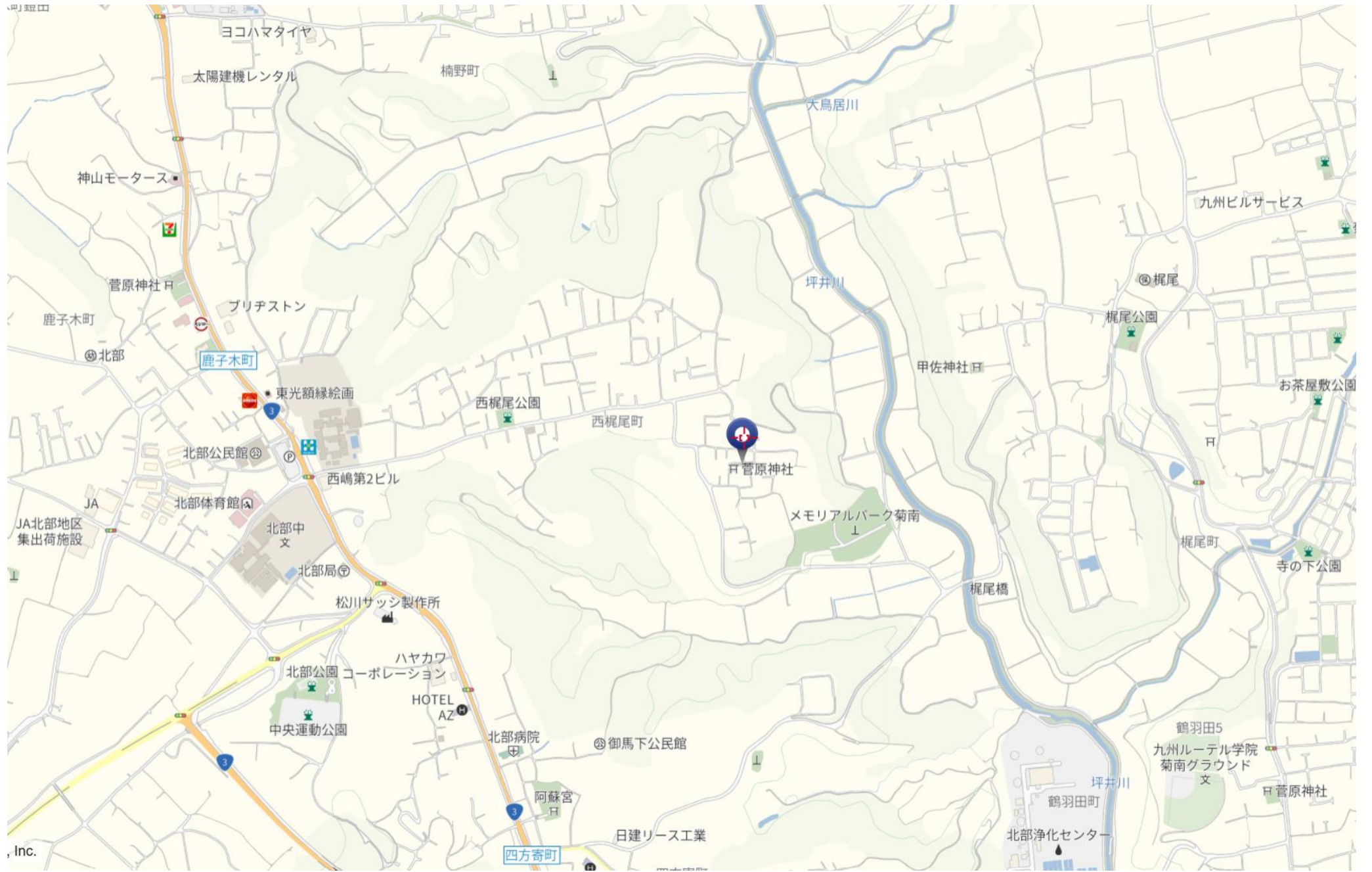
# LFP/4 Forest of peace 川上小南

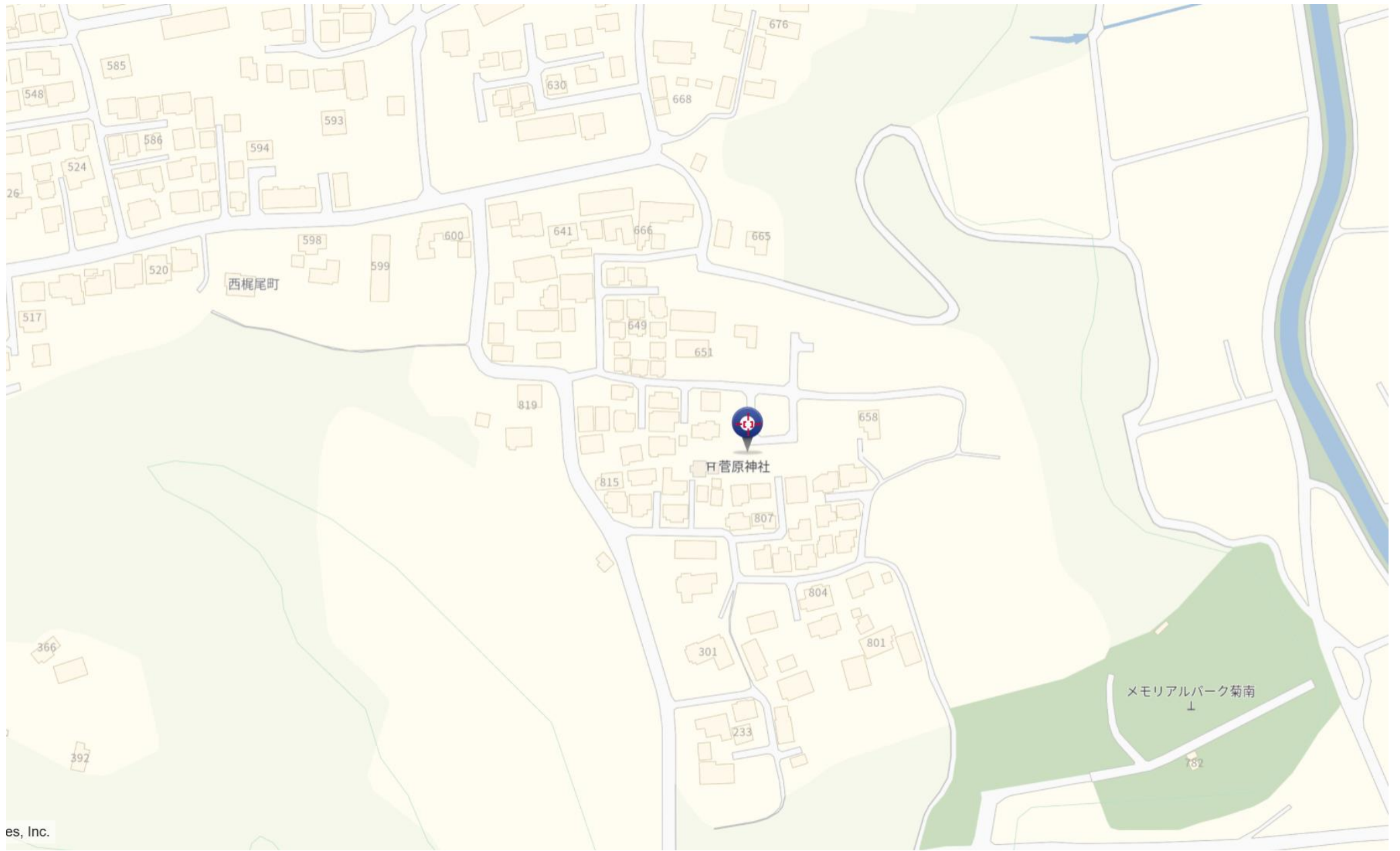
全15区画分譲地 建築条件無し

区画	地積	坪数	価格	備考	予約
1	174.12 m <sup>2</sup>	52.67 坪		東南角地	済
2	185.15 m <sup>2</sup>	56.00 坪		東側道路	済
3	208.81 m <sup>2</sup>	63.16 坪			済
4	174.13 m <sup>2</sup>	52.67 坪		西・南道路	済
5	236.29 m <sup>2</sup>	71.47 坪		西・南道路	済
6	184.04 m <sup>2</sup>	55.67 坪		北西南角地	済
7	154.80 m <sup>2</sup>	46.82 坪		北西角地	済
8	161.68 m <sup>2</sup>	48.90 坪		西側道路	済
9	190.39 m <sup>2</sup>	57.59 坪			済
10	160.06 m <sup>2</sup>	48.41 坪		北側道路	済
11	154.96 m <sup>2</sup>	46.87 坪		北側道路	済
12	188.02 m <sup>2</sup>	56.87 坪	8,940,000円		
13	163.26 m <sup>2</sup>	49.38 坪		東側道路	済
14	162.61 m <sup>2</sup>	49.18 坪		北東角地	済
15	162.03 m <sup>2</sup>	49.01 坪		西南東角地	済

# 北区西梶尾町



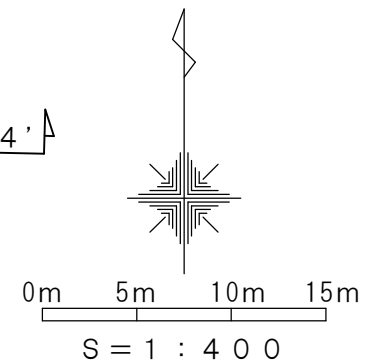
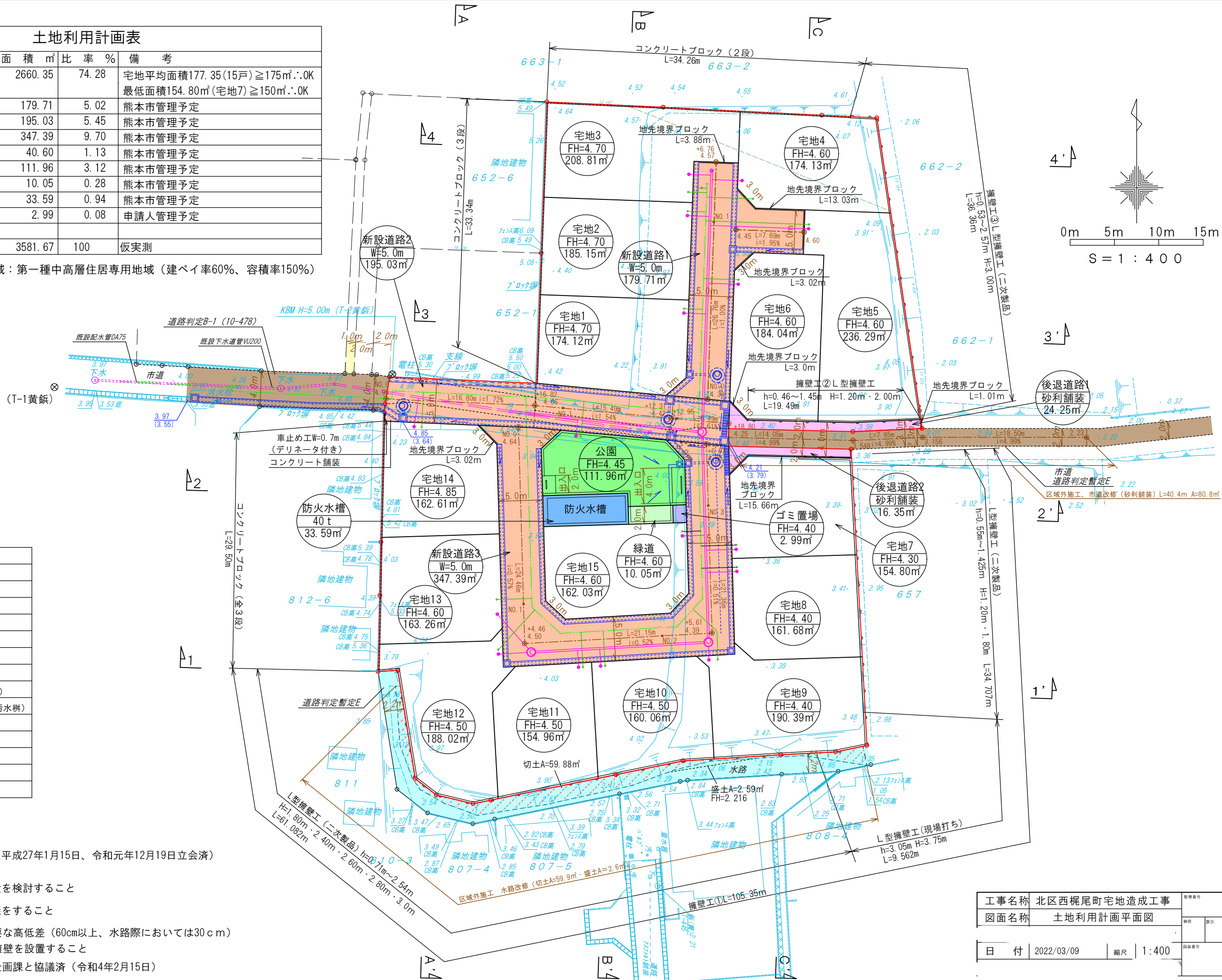




土地利用計画表

名称	色別	面積 m <sup>2</sup>	比率 %	備考
宅地		2660.35	74.28	宅地平均面積177.35(15戸) ≥ 175m <sup>2</sup> ∴ OK 最低面積154.80m <sup>2</sup> (宅地7) ≥ 150m <sup>2</sup> ∴ OK
新設道路1		179.71	5.02	熊本市管理予定
新設道路2		195.03	5.45	熊本市管理予定
新設道路3		347.39	9.70	熊本市管理予定
後退道路		40.60	1.13	熊本市管理予定
公園		111.96	3.12	熊本市管理予定
緑道		10.05	0.28	熊本市管理予定
防火水槽		33.59	0.94	熊本市管理予定
ゴミ置場		2.99	0.08	申請人管理予定
合計		3581.67	100	仮実測

※用途地域：第一種中高層住居専用地域（建ぺい率60%、容積率150%）



凡例	
記号	名称
宅地○ FH=00.00 000.00m <sup>2</sup>	宅地番号 計画高 面積
—●—	給水施設 (本管HPφ50)
○—○	給水施設 (宅内引込P020)
—■—	雨水排水施設
—●—	下水道施設 (本管VUφ200)
○—○	下水道施設 (宅内小口径汚水枘)
—■—	擁壁
—■—	地先境界ブロック
—■—	CB積
—■—	法面
—■—	開発区域界

- ・ 官民境界  
熊本市道、里道：境界確定済み（平成27年1月15日、令和元年12月19日立会済）  
水路：境界確定済み
- ・ 建築時に各宅地に雨水浸透枘の設置を検討すること
- ・ 既設電柱の移設先は、関係者と協議をすること
- ・ 今後、埋戻等により擁壁設置が必要な高低差（60cm以上、水路際においては30cm）が発生した場合、基準に適合した擁壁を設置すること
- ・ 新設ゴミ置場について、北区総務企画課と協議済（令和4年2月15日）

工事名称	北区西尾尾町宅地造成工事	図面番号	
図面名称	土地利用計画平面図	製図	設計
日付	2022/03/09	縮尺	1:400

地番	652番5、652番25	地積測量図
土地の所在	熊本市北区西梶尾町字上り口	

地番 (A) 652番5					
No.	標識	Xn	Yn	辺長	No - No
K764	新設金属標	-14350.322	-26794.165	4.70	K700 - K764
K700	新設金属標	-14350.556	-26789.466	6.17	K732 - K700
K732	新設金属標	-14350.871	-26783.296	10.79	K686 - K732
K686	新設金属標	-14361.555	-26781.723	9.64	K704 - K686
K704	新設金属標	-14361.215	-26791.358	6.06	K765 - K704
K765	新設金属釘	-14358.814	-26796.932	8.93	K764 - K765
倍積		-273.274874		面積	136.6374370
坪数		41.33		地積	136.63 m <sup>2</sup>

地番 (B) 652番25					
No.	標識	Xn	Yn	辺長	No - No
K704	新設金属標	-14361.215	-26791.358	9.64	K686 - K704
K686	新設金属標	-14361.555	-26781.723	4.10	K761 - K686
K761	新設金属標	-14365.621	-26781.130	11.13	K704 - K761
倍積		-38.974290		面積	19.4871450
坪数		5.89		地積	19.48 m <sup>2</sup>

合計 156.1245820

恒久的地物の座標値				
点名	X座標	Y座標	標識	
IN-652	-14380.602	-26837.725	引照点金属釘	
IN-653	-14384.190	-26800.518	引照点金属釘	
IN-657	-14363.132	-26803.630	引照点金属釘	

本測量に使用した与点

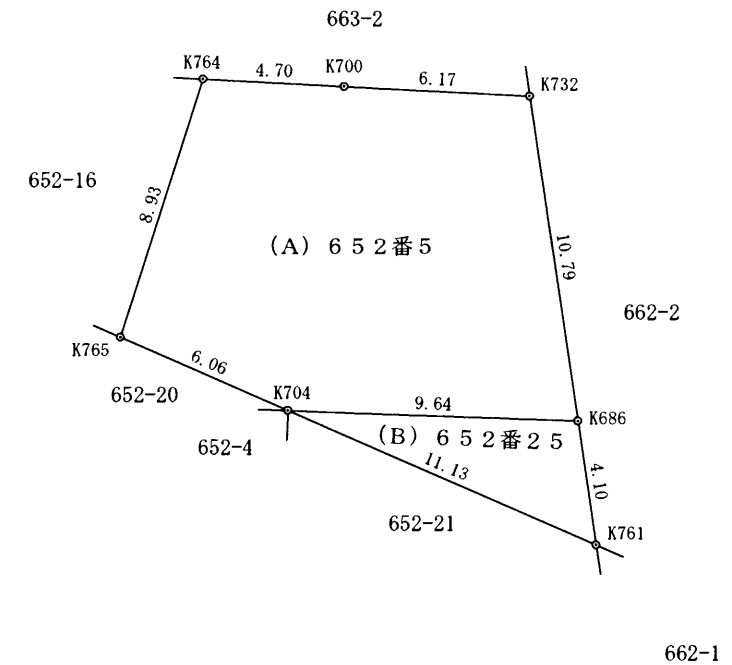
図示記号	名称	X座標	Y座標	標識
No. 3038(図枠外)	熊本市道路台帳基準点	-14374.748	-26916.964	金属標
No. 3037(図枠外)	熊本市道路台帳基準点	-14373.169	-26961.462	金属標

測地系	世界測地系(測地成果2011)
座標系	II系
測量年月日	令和2年9月25日～令和4年11月8日

登記引照点  
IN-652

登記引照点  
IN-657

登記引照点  
IN-653



(単位：m)

作成者	熊本市東区錦ヶ丘5番8号101 土地家屋調査士 手島章子 (令和4年11月8日作成)	縮尺	1/250	申請人	有限会社 ナイトウコーポレーション 代表取締役 内藤幸明	縮尺	1/250
-----	--	----	-------	-----	---------------------------------	----	-------





地番	652番2、同番15、同番16	地積測量図
土地の所在	熊本市北区西梶尾町字上り口	

2/2

恒久的地物の座標値			
点名	X座標	Y座標	標識
IN-652	-14380.602	-26837.725	引照点金属釘
IN-653	-14384.190	-26800.518	引照点金属釘
IN-657	-14363.132	-26803.630	引照点金属釘

本測量に使用した与点

図示記号	名称	X座標	Y座標	標識
No. 3038(図枠外)	熊本市道路台帳基準点	-14374.748	-26916.964	金属標
No. 3037(図枠外)	熊本市道路台帳基準点	-14373.169	-26961.462	金属標

測地系	世界測地系(測地成果2011)
座標系	II系
測量年月日	令和2年9月25日～令和4年11月8日

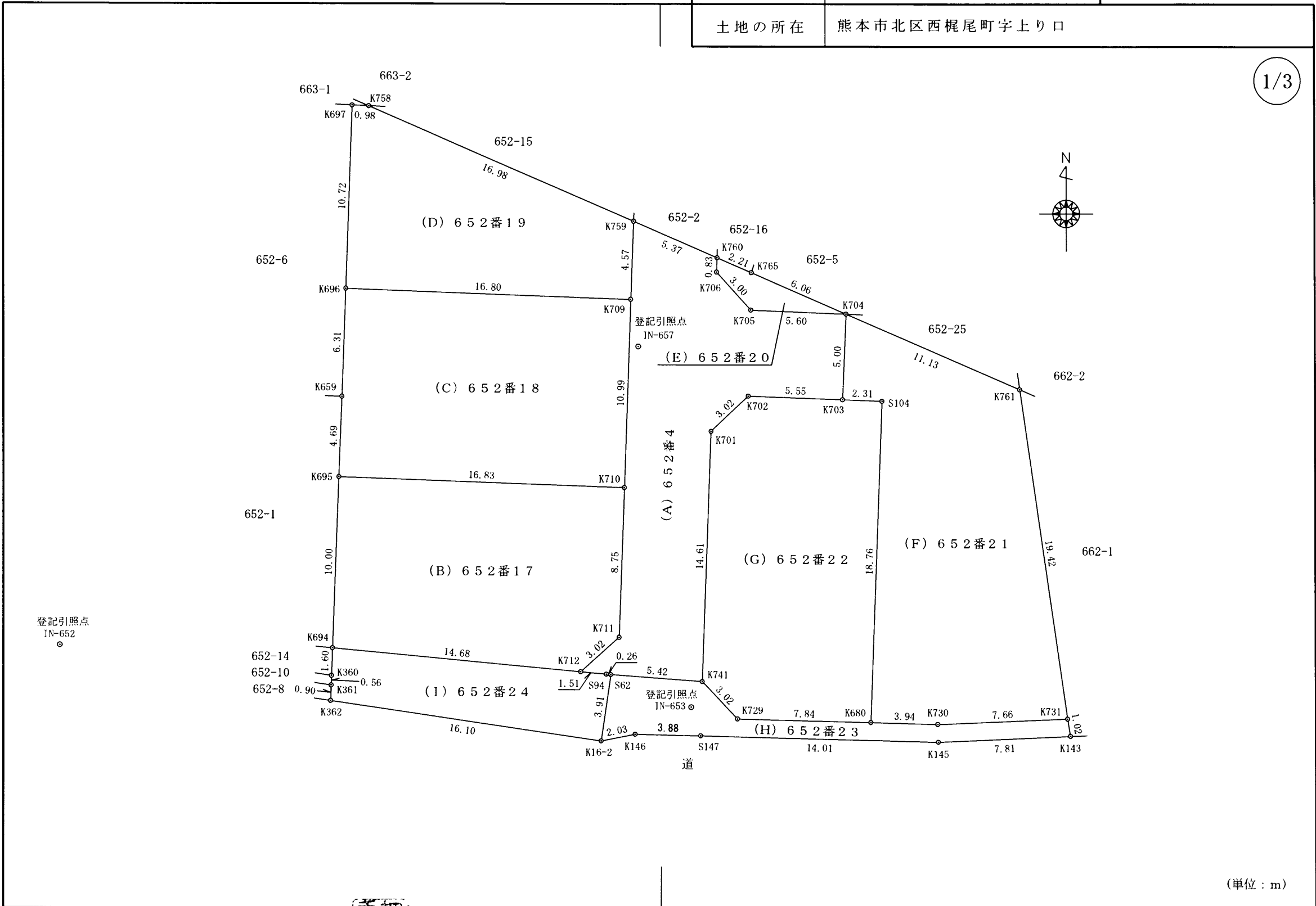
(単位：m)

作成者	熊本市東区錦ヶ丘5番8号101 土地家屋調査士 手島章子 (令和4年11月8日作成)	縮尺	1/	申請人	有限会社 ナイトウコーポレーション 代表取締役 内藤幸明	縮尺	1/
-----	--	----	----	-----	---------------------------------	----	----

地番	652番4、同番17 乃至 同番24
土地の所在	熊本市北区西梶尾町字上り口

地積測量図

1/3



作成者	熊本市東区錦ヶ丘5番8号101 土地家屋調査士 手島章 (令和4年11月8日作成)	縮尺	1/	申請人	有限会社 ナイトワークコーポレーション 代表取締役 内藤幸明	縮尺	1/250
-----	---	----	----	-----	-----------------------------------	----	-------

地番	652番4、同番17乃至同番24	地積測量図
土地の所在	熊本市北区西梶尾町字上り口	

2/3

地番 (D) 652番19					
No.	標識	Xn	Yn	辺長	No - No
K759	新設金属標	-14355.813	-26803.896	4.57	K709 - K759
K709	新設金属標	-14360.380	-26804.076	16.80	K696 - K709
K696	新設金属標	-14359.765	-26820.869	10.72	K697 - K696
K697	既設金属標	-14349.045	-26820.480	0.98	K758 - K697
K758	新設金属標	-14349.092	-26819.497	16.98	K759 - K758
倍積		-263.091059		面積	131.5455295
坪数		39.79		地積	131.54 m <sup>2</sup>

地番 (E) 652番20					
No.	標識	Xn	Yn	辺長	No - No
K704	新設金属標	-14361.215	-26791.358	5.60	K705 - K704
K705	新設金属標	-14360.990	-26796.961	3.00	K706 - K705
K706	新設金属標	-14358.775	-26798.990	0.83	K760 - K706
K760	新設金属標	-14357.939	-26798.962	2.21	K765 - K760
K765	新設金属釘	-14358.814	-26796.932	6.06	K704 - K765
倍積		-18.399572		面積	9.1997860
坪数		2.77		地積	9.19 m <sup>2</sup>

地番 (F) 652番21					
No.	標識	Xn	Yn	辺長	No - No
K761	新設金属標	-14365.621	-26781.130	19.42	K731 - K761
K731	新設金属標	-14384.841	-26778.324	7.66	K730 - K731
K730	新設金属標	-14385.164	-26785.987	3.94	K680 - K730
K680	新設金属標	-14385.061	-26789.927	18.76	S104 - K680
S104	新設金属釘	-14366.307	-26789.251	2.31	K703 - S104
K703	新設金属標	-14366.219	-26791.567	5.00	K704 - K703
K704	新設金属標	-14361.215	-26791.358	11.13	K761 - K704
倍積		-431.931577		面積	215.9657885
坪数		65.32		地積	215.96 m <sup>2</sup>

地番 (G) 652番22					
No.	標識	Xn	Yn	辺長	No - No
K680	新設金属標	-14385.061	-26789.927	7.84	K729 - K680
K729	新設金属標	-14384.870	-26797.771	3.02	K741 - K729
K741	新設金属標	-14382.692	-26799.865	14.61	K701 - K741
K701	新設金属標	-14368.083	-26799.335	3.02	K702 - K701
K702	新設金属標	-14366.023	-26797.118	5.55	K703 - K702
K703	新設金属標	-14366.219	-26791.567	2.31	S104 - K703
S104	新設金属釘	-14366.307	-26789.251	18.76	K680 - S104
倍積		-367.909050		面積	183.9545250
坪数		55.64		地積	183.95 m <sup>2</sup>

地番 (A) 652番4					
No.	標識	Xn	Yn	辺長	No - No
K712	新設金属標	-14382.124	-26807.038	3.02	K711 - K712
K711	新設金属標	-14380.118	-26804.780	8.75	K710 - K711
K710	新設金属標	-14371.371	-26804.466	10.99	K709 - K710
K709	新設金属標	-14360.380	-26804.076	4.57	K759 - K709
K759	新設金属標	-14355.813	-26803.896	5.37	K760 - K759
K760	新設金属標	-14357.939	-26798.962	0.83	K706 - K760
K706	新設金属標	-14358.775	-26798.990	3.00	K705 - K706
K705	新設金属標	-14360.990	-26796.961	5.60	K704 - K705
K704	新設金属標	-14361.215	-26791.358	5.00	K703 - K704
K703	新設金属標	-14366.219	-26791.567	5.55	K702 - K703
K702	新設金属標	-14366.023	-26797.118	3.02	K701 - K702
K701	新設金属標	-14368.083	-26799.335	14.61	K741 - K701
K741	新設金属標	-14382.692	-26799.865	5.42	S62 - K741
S62	新設ベント	-14382.289	-26805.271	0.26	S94 - S62
S94	新設ベント	-14382.264	-26805.530	1.51	K712 - S94
倍積		-348.426629		面積	174.2133145
坪数		52.69		地積	174.21 m <sup>2</sup>

地番 (B) 652番17					
No.	標識	Xn	Yn	辺長	No - No
K694	新設金属標	-14380.758	-26821.663	10.00	K695 - K694
K695	新設金属標	-14370.763	-26821.292	16.83	K710 - K695
K710	新設金属標	-14371.371	-26804.466	8.75	K711 - K710
K711	新設金属標	-14380.118	-26804.780	3.02	K712 - K711
K712	新設金属標	-14382.124	-26807.038	14.68	K694 - K712
倍積		-348.298257		面積	174.1491285
坪数		52.67		地積	174.14 m <sup>2</sup>

地番 (C) 652番18					
No.	標識	Xn	Yn	辺長	No - No
K710	新設金属標	-14371.371	-26804.466	16.83	K695 - K710
K695	新設金属標	-14370.763	-26821.292	4.69	K659 - K695
K659	既設金属標	-14366.075	-26821.104	6.31	K696 - K659
K696	新設金属標	-14359.765	-26820.869	16.80	K709 - K696
K709	新設金属標	-14360.380	-26804.076	10.99	K710 - K709
倍積		-370.036645		面積	185.0183225
坪数		55.96		地積	185.01 m <sup>2</sup>

(単位：m)

作成者	熊本市東区錦ヶ丘5番8号101 土地家屋調査士 手島 章子 (令和4年11月8日作成)	縮尺	1/	申請人	有限会社 ナイトウコーポレーション 代表取締役 内藤 幸明	縮尺	1/
-----	---	----	----	-----	----------------------------------	----	----

地番	652番4、同番17乃至同番24	地積測量図
土地の所在	熊本市北区西梶尾町字上り口	

3/3

点名	X座標	Y座標	標識
IN-652	-14380.602	-26837.725	引照点金属釘
IN-653	-14384.190	-26800.518	引照点金属釘
IN-657	-14363.132	-26803.630	引照点金属釘

本測量に使用した与点

図示記号	名称	X座標	Y座標	標識
No. 3038(図枠外)	熊本市道路台帳基準点	-14374.748	-26916.964	金属標
No. 3037(図枠外)	熊本市道路台帳基準点	-14373.169	-26961.462	金属標

測地系	世界測地系(測地成果2011)
座標系	II系
測量年月日	令和2年9月25日～令和4年11月8日

地番	No.	標識	Xn	Yn	辺長	No - No
	K741	新設金属標	-14382.692	-26799.865	3.02	K729 - K741
	K729	新設金属標	-14384.870	-26797.771	7.84	K680 - K729
	K680	新設金属標	-14385.061	-26789.927	3.94	K730 - K680
	K730	新設金属標	-14385.164	-26785.987	7.66	K731 - K730
	K731	新設金属標	-14384.841	-26778.324	1.02	K143 - K731
	K143	新設金属釘	-14385.853	-26778.153	7.81	K145 - K143
	K145	新設金属釘	-14386.203	-26785.957	14.01	S147 - K145
	S147	新設金属釘	-14385.866	-26799.963	3.88	K146 - S147
	K146	新設金属釘	-14385.773	-26803.844	2.03	K16-2 - K146
	K16-2	新設金属釘	-14386.161	-26805.841	3.91	S62 - K16-2
	S62	新設ポイント	-14382.289	-26805.271	5.42	K741 - S62
	倍積		-87.865728		面積	43.9328640
	坪数		13.28		地積	43.93 m <sup>2</sup>

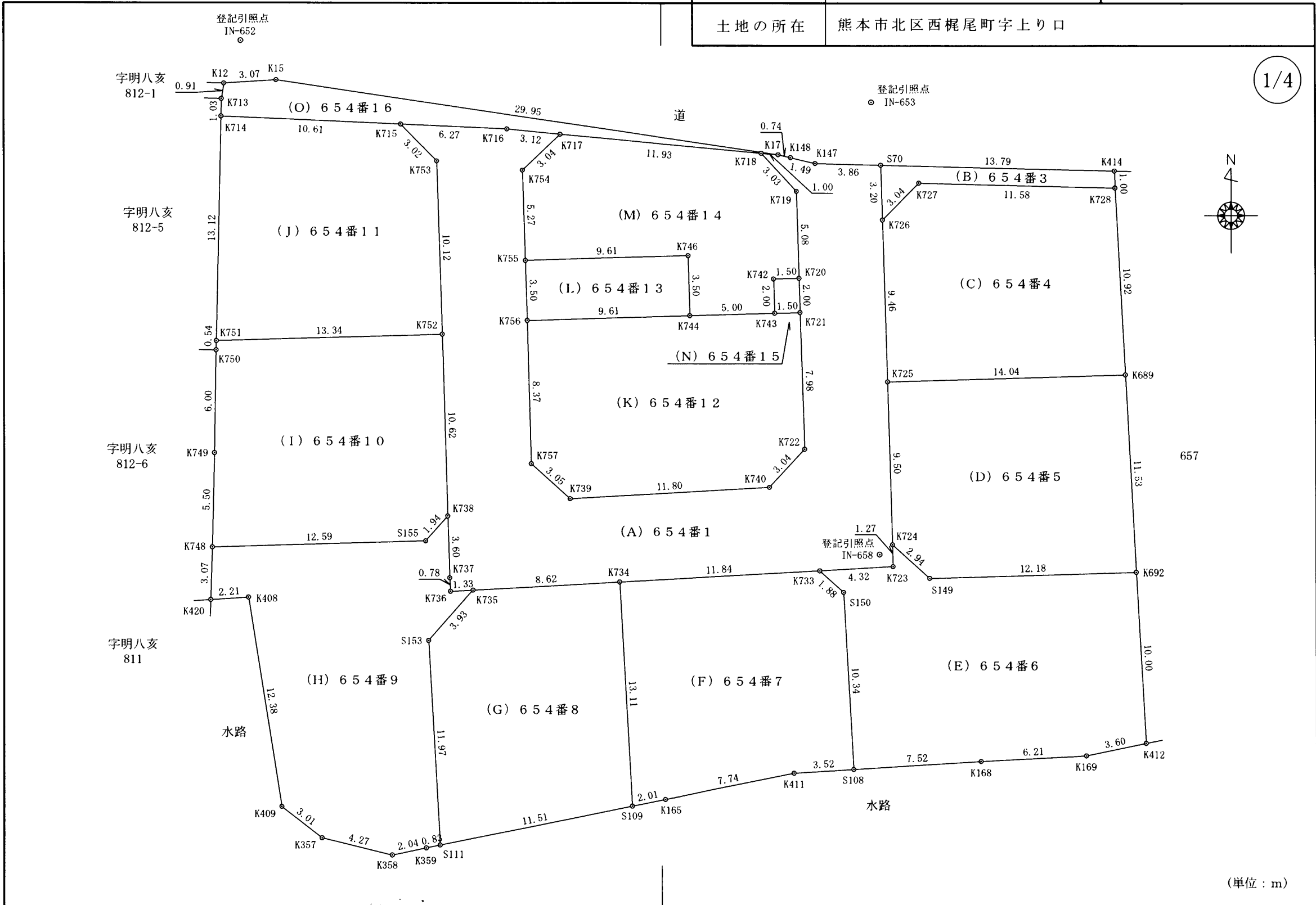
地番	No.	標識	Xn	Yn	辺長	No - No
	K694	新設金属標	-14380.758	-26821.663	14.68	K712 - K694
	K712	新設金属標	-14382.124	-26807.038	1.51	S94 - K712
	S94	新設ポイント	-14382.264	-26805.530	0.26	S62 - S94
	S62	新設ポイント	-14382.289	-26805.271	3.91	K16-2 - S62
	K16-2	新設金属釘	-14386.161	-26805.841	16.10	K362 - K16-2
	K362	新設金属釘	-14383.834	-26821.776	0.90	K361 - K362
	K361	新設金属釘	-14382.926	-26821.742	0.56	K360 - K361
	K360	新設金属釘	-14382.366	-26821.722	1.60	K694 - K360
	倍積		-113.621248		面積	56.8106240
	坪数		17.18		地積	56.81 m <sup>2</sup>

合計 1174.7898825

(単位：m)

作成者	熊本市東区錦ヶ丘5番8号101 土地家屋調査士 手島章 (令和4年11月8日作成)	縮尺	1/	申請人	有限会社 ナイトウコーポレーション 代表取締役 内藤幸明	縮尺	1/
-----	---	----	----	-----	---------------------------------	----	----

地番	654番1、654番3乃至654番16	地積測量図
土地の所在	熊本市北区西梶尾町字上り口	



1/4

作成者	熊本市東区錦ヶ丘5番8号101 土地家屋調査士 手島 章子 (令和4年11月8日作成)	縮尺	1/	申請人	有限会社 ナイトウコーポレーション 代表取締役 内藤 幸明	縮尺	1/250
-----	---	----	----	-----	----------------------------------	----	-------

地番	654番1、654番3 乃至 654番16	地積測量図
土地の所在	熊本市北区西梶尾町字上り口	

2/4

地番 (B) 654番3					
No.	標識	Xn	Yn	辺長	No - No
K728	新設金属標	-14389.202	-26786.138	11.58	K727 - K728
K727	新設金属標	-14388.911	-26797.719	3.04	K726 - K727
K726	新設金属標	-14391.069	-26799.870	3.20	S70 - K726
S70	新設ペイント	-14387.867	-26799.960	13.79	K414 - S70
K414	新設金属釘	-14388.199	-26786.167	1.00	K728 - K414
倍積		-32.344906		面積	16.1724530
坪数		4.89		地積	16.17 m <sup>2</sup>

地番 (C) 654番4					
No.	標識	Xn	Yn	辺長	No - No
K728	新設金属標	-14389.202	-26786.138	10.92	K689 - K728
K689	新設金属標	-14400.116	-26785.553	14.04	K725 - K689
K725	新設金属標	-14400.530	-26799.591	9.46	K726 - K725
K726	新設金属標	-14391.069	-26799.870	3.04	K727 - K726
K727	新設金属標	-14388.911	-26797.719	11.58	K728 - K727
倍積		-309.510006		面積	154.7550030
坪数		46.81		地積	154.75 m <sup>2</sup>

地番 (D) 654番5					
No.	標識	Xn	Yn	辺長	No - No
K689	新設金属標	-14400.116	-26785.553	11.53	K692 - K689
K692	新設金属標	-14411.635	-26784.939	12.18	S149 - K692
S149	新設金属釘	-14411.995	-26797.123	2.94	K724 - S149
K724	新設金属標	-14410.033	-26799.321	9.50	K725 - K724
K725	新設金属標	-14400.530	-26799.591	14.04	K689 - K725
倍積		-322.893812		面積	161.4469060
坪数		48.83		地積	161.44 m <sup>2</sup>

地番 (E) 654番6					
No.	標識	Xn	Yn	辺長	No - No
K692	新設金属標	-14411.635	-26784.939	10.00	K412 - K692
K412		-14421.621	-26784.383	3.60	K169 - K412
K169	新設金属標	-14422.347	-26787.910	6.21	K168 - K169
K168	新設金属標	-14422.675	-26794.112	7.52	S108 - K168
S108	新設プラスチック杭	-14423.149	-26801.620	10.34	S150 - S108
S150	新設プラスチック杭	-14412.821	-26802.202	1.88	K733 - S150
K733	新設金属標	-14411.561	-26803.603	4.32	K723 - K733
K723	新設金属標	-14411.311	-26799.283	1.27	K724 - K723
K724	新設金属標	-14410.033	-26799.321	2.94	S149 - K724
S149	新設金属釘	-14411.995	-26797.123	12.18	K692 - S149
倍積		-380.630126		面積	190.3150630
坪数		57.56		地積	190.31 m <sup>2</sup>

地番 (A) 654番1					
No.	標識	Xn	Yn	辺長	No - No
K726	新設金属標	-14391.069	-26799.870	9.46	K725 - K726
K725	新設金属標	-14400.530	-26799.591	9.50	K724 - K725
K724	新設金属標	-14410.033	-26799.321	1.27	K723 - K724
K723	新設金属標	-14411.311	-26799.283	4.32	K733 - K723
K733	新設金属標	-14411.561	-26803.603	11.84	K734 - K733
K734	新設金属標	-14412.230	-26815.430	8.62	K735 - K734
K735	新設金属標	-14412.717	-26824.040	1.33	K736 - K735
K736	新設金属標	-14412.786	-26825.372	0.78	K737 - K736
K737	新設金属標	-14411.998	-26825.414	3.60	K738 - K737
K738	新設金属標	-14408.391	-26825.525	10.62	K752 - K738
K752	新設金属標	-14397.770	-26825.834	10.12	K753 - K752
K753	新設金属標	-14387.647	-26826.149	3.02	K715 - K753
K715	新設金属標	-14385.490	-26828.273	6.27	K716 - K715
K716	新設金属釘	-14385.770	-26822.005	3.12	K717 - K716
K717	新設金属標	-14386.075	-26818.895	3.04	K754 - K717
K754	新設金属標	-14388.175	-26821.103	5.27	K755 - K754
K755	新設金属標	-14393.448	-26820.943	3.50	K756 - K755
K756	新設金属標	-14396.956	-26820.841	8.37	K757 - K756
K757	新設金属標	-14405.325	-26820.612	3.05	K739 - K757
K739	新設金属標	-14407.370	-26818.345	11.80	K740 - K739
K740	新設金属標	-14406.694	-26806.556	3.04	K722 - K740
K722	新設金属標	-14404.463	-26804.485	7.98	K721 - K722
K721	新設金属標	-14396.479	-26804.733	2.00	K720 - K721
K720	新設金属標	-14394.479	-26804.791	5.08	K719 - K720
K719	新設金属標	-14389.397	-26804.941	3.03	K718 - K719
K718	新設金属標	-14387.175	-26807.006	1.00	K17 - K718
K17	新設金属釘	-14387.262	-26806.003	0.74	K148 - K17
K148	新設金属釘	-14387.432	-26805.281	1.49	K147 - K148
K147	新設金属釘	-14387.774	-26803.828	3.86	S70 - K147
S70	新設ペイント	-14387.867	-26799.960	3.20	K726 - S70
倍積		-692.708219		面積	346.3541095
坪数		104.77		地積	346.35 m <sup>2</sup>

(単位：m)

作成者	熊本市東区錦ヶ丘5番8号101 土地家屋調査士 手島章 (令和4年11月8日作成)	縮尺	1/	申請人	有限会社 ナイトワークコーポレーション 代表取締役 内藤幸明	縮尺	1/
-----	---	----	----	-----	-----------------------------------	----	----

地番	654番1、654番3乃至654番16	地積測量図
土地の所在	熊本市北区西梶尾町字上り口	

3/4

地番 (I) 654番10					
No.	標識	Xn	Yn	辺長	No - No
K752	新設金属標	-14397.770	-26825.834	10.62	K738 - K752
K738	新設金属標	-14408.391	-26825.525	1.94	S155 - K738
S155	新設金属釘	-14409.838	-26826.828	12.59	K748 - S155
K748	新設金属標	-14410.215	-26839.414	5.50	K749 - K748
K749	新設金属標	-14404.707	-26839.287	6.00	K750 - K749
K750	新設金属標	-14398.702	-26839.191	0.54	K751 - K750
K751	新設金属標	-14398.161	-26839.177	13.34	K752 - K751
倍積		-326.349923		面積	163.1749615
坪数		49.35		地積	163.17 m <sup>2</sup>

地番 (J) 654番11					
No.	標識	Xn	Yn	辺長	No - No
K714	新設金属標	-14385.038	-26838.881	10.61	K715 - K714
K715	新設金属標	-14385.490	-26828.273	3.02	K753 - K715
K753	新設金属標	-14387.647	-26826.149	10.12	K752 - K753
K752	新設金属標	-14397.770	-26825.834	13.34	K751 - K752
K751	新設金属標	-14398.161	-26839.177	13.12	K714 - K751
倍積		-324.970062		面積	162.4850310
坪数		49.15		地積	162.48 m <sup>2</sup>

地番 (K) 654番12					
No.	標識	Xn	Yn	辺長	No - No
K721	新設金属標	-14396.479	-26804.733	7.98	K722 - K721
K722	新設金属標	-14404.463	-26804.485	3.04	K740 - K722
K740	新設金属標	-14406.694	-26806.556	11.80	K739 - K740
K739	新設金属標	-14407.370	-26818.345	3.05	K757 - K739
K757	新設金属標	-14405.325	-26820.612	8.37	K756 - K757
K756	新設金属標	-14396.956	-26820.841	9.61	K744 - K756
K744	新設金属標	-14396.668	-26811.232	5.00	K743 - K744
K743	新設金属標	-14396.524	-26806.234	1.50	K721 - K743
倍積		-323.770806		面積	161.8854030
坪数		48.96		地積	161.88 m <sup>2</sup>

地番 (L) 654番13					
No.	標識	Xn	Yn	辺長	No - No
K755	新設金属標	-14393.448	-26820.943	9.61	K746 - K755
K746	新設金属標	-14393.163	-26811.336	3.50	K744 - K746
K744	新設金属標	-14396.668	-26811.232	9.61	K756 - K744
K756	新設金属標	-14396.956	-26820.841	3.50	K755 - K756
倍積		-67.439923		面積	33.7199615
坪数		10.19		地積	33.71 m <sup>2</sup>

地番 (F) 654番7					
No.	標識	Xn	Yn	辺長	No - No
S108	新設プラスチック杭	-14423.149	-26801.620	3.52	K411 - S108
K411	新設金属標	-14423.373	-26805.136	7.74	K165 - K411
K165	新設金属標	-14424.921	-26812.725	2.01	S109 - K165
S109	新設プラスチック杭	-14425.322	-26814.698	13.11	K734 - S109
K734	新設金属標	-14412.230	-26815.430	11.84	K733 - K734
K733	新設金属標	-14411.561	-26803.603	1.88	S150 - K733
S150	新設プラスチック杭	-14412.821	-26802.202	10.34	S108 - S150
倍積		-320.222142		面積	160.1110710
坪数		48.43		地積	160.11 m <sup>2</sup>

地番 (G) 654番8					
No.	標識	Xn	Yn	辺長	No - No
S109	新設プラスチック杭	-14425.322	-26814.698	11.51	S111 - S109
S111	新設金属釘	-14427.614	-26825.987	11.97	S153 - S111
S153	新設金属釘	-14415.656	-26826.661	3.93	K735 - S153
K735	新設金属標	-14412.717	-26824.040	8.62	K734 - K735
K734	新設金属標	-14412.230	-26815.430	13.11	S109 - K734
倍積		-310.111117		面積	155.0555585
坪数		46.90		地積	155.05 m <sup>2</sup>

地番 (H) 654番9					
No.	標識	Xn	Yn	辺長	No - No
S111	新設金属釘	-14427.614	-26825.987	0.83	K359 - S111
K359	新設金属標	-14427.780	-26826.801	2.04	K358 - K359
K358	新設金属標	-14428.192	-26828.800	4.27	K357 - K358
K357	新設金属標	-14427.202	-26832.958	3.01	K409 - K357
K409	新設金属標	-14425.364	-26835.344	12.38	K408 - K409
K408	新設金属標	-14413.137	-26837.303	2.21	K420 - K408
K420	新設金属標	-14413.287	-26839.515	3.07	K748 - K420
K748	新設金属標	-14410.215	-26839.414	12.59	S155 - K748
S155	新設金属釘	-14409.838	-26826.828	1.94	K738 - S155
K738	新設金属標	-14408.391	-26825.525	3.60	K737 - K738
K737	新設金属標	-14411.998	-26825.414	0.78	K736 - K737
K736	新設金属標	-14412.786	-26825.372	1.33	K735 - K736
K735	新設金属標	-14412.717	-26824.040	3.93	S153 - K735
S153	新設金属釘	-14415.656	-26826.661	11.97	S111 - S153
倍積		-376.017222		面積	188.0086110
坪数		56.87		地積	188.00 m <sup>2</sup>

(単位：m)

作成者	熊本市東区錦ヶ丘5番8号101 土地家屋調査士 手島章 (令和4年11月8日作成)	縮尺	1/	申請人	有限会社 ナイトウコーポレーション 代表取締役 内藤幸明	縮尺	1/
-----	---	----	----	-----	---------------------------------	----	----

地番	654番1、654番3 乃至 654番16	地積測量図
土地の所在	熊本市北区西梶尾町字上り口	

4/4

点名	X座標	Y座標	標識
1N-652	-14380.602	-26837.725	引照点金属釘
1N-653	-14384.190	-26800.518	引照点金属釘
1N-658	-14410.606	-26800.078	引照点金属釘

本測量に使用した与点

図示記号	名称	X座標	Y座標	標識
No. 3038 (図枠外)	熊本市道路台帳基準点	-14374.748	-26916.964	金属標
No. 3037 (図枠外)	熊本市道路台帳基準点	-14373.169	-26961.462	金属標

測地系	世界測地系(測地成果2011)
座標系	II系
測量年月日	令和2年9月25日～令和4年11月8日

地番	No.	標識	Xn	Yn	辺長	No - No
	K717	新設金属標	-14386.075	-26818.895	11.93	K718 - K717
	K718	新設金属標	-14387.175	-26807.006	3.03	K719 - K718
	K719	新設金属標	-14389.397	-26804.941	5.08	K720 - K719
	K720	新設金属標	-14394.479	-26804.791	1.50	K742 - K720
	K742	新設金属標	-14394.524	-26806.294	2.00	K743 - K742
	K743	新設金属標	-14396.524	-26806.234	5.00	K744 - K743
	K744	新設金属標	-14396.668	-26811.232	3.50	K746 - K744
	K746	新設金属標	-14393.163	-26811.336	9.61	K755 - K746
	K755	新設金属標	-14393.448	-26820.943	5.27	K754 - K755
	K754	新設金属標	-14388.175	-26821.103	3.04	K717 - K754
	倍積		-243.040396	面積	121.5201980	
	坪数		36.75	地積	121.52 m <sup>2</sup>	

地番	No.	標識	Xn	Yn	辺長	No - No
	K720	新設金属標	-14394.479	-26804.791	2.00	K721 - K720
	K721	新設金属標	-14396.479	-26804.733	1.50	K743 - K721
	K743	新設金属標	-14396.524	-26806.234	2.00	K742 - K743
	K742	新設金属標	-14394.524	-26806.294	1.50	K720 - K742
	倍積		-6.013310	面積	3.0066550	
	坪数		0.90	地積	3.00 m <sup>2</sup>	

地番	No.	標識	Xn	Yn	辺長	No - No
	K718	新設金属標	-14387.175	-26807.006	11.93	K717 - K718
	K717	新設金属標	-14386.075	-26818.895	3.12	K716 - K717
	K716	新設金属釘	-14385.770	-26822.005	6.27	K715 - K716
	K715	新設金属標	-14385.490	-26828.273	10.61	K714 - K715
	K714	新設金属標	-14385.038	-26838.881	1.03	K713 - K714
	K713	新設金属標	-14384.008	-26838.859	0.91	K12 - K713
	K12	新設金属釘	-14383.102	-26838.708	3.07	K15 - K12
	K15	新設金属釘	-14382.909	-26835.641	29.95	K17 - K15
	K17	新設金属釘	-14387.262	-26806.003	1.00	K718 - K17
	倍積		-69.949758	面積	34.9748790	
	坪数		10.57	地積	34.97 m <sup>2</sup>	

合計 2052.9858640

(単位：m)

作成者	熊本市東区錦ヶ丘5番8号101 土地家屋調査士 手島章 (令和4年11月8日作成)	縮尺	1/	申請人	有限会社 ナイトワークコーポレーション 代表取締役 内藤幸明	縮尺	1/
-----	---	----	----	-----	-----------------------------------	----	----