


分譲地	東区 画図町下無田 全12区画 LFP3 Riverside city 画図南		
所在地	熊本市東区画図町大字下無田字塘添1686番1他11筆の一部		
価格	※別紙「価格表」参照		
交通	「下無田」バス停 徒歩約1分		
地積	※別紙「価格表」参照 ※開発総面積 3,296.46㎡		
地目	宅地・雑種地(ゴミ置場部分)		
土地権利	所有権		
都市計画	市街化調整区域		
用途地域	無指定		
建ぺい率	40%		
容積率	80%		
学区	市立画図小学校(約1700m) / 市立出水南中学校(約3000m)		
接道	分譲地内 幅員5m 公道 (※検査完了後、熊本市へ帰属)		
法令制限	航空法 景観法		
設備	公営水道 公共下水 九州電力・NTT		
現況	宅地造成工事完了		
引渡し	即時		
開発許可番号	指令(開指)第2021-2215号 令和4年1月19日		
検査済証番号			
備考	完成宅地造成渡し (※隣接地間境界ブロックは施工しません) ナビ検索：熊本市東区画図町下無田1686番4付近 全区画建築条件なしとなります。 お好きなハウスメーカー様にてご建築可能です♪		
取引態様	媒介	物件番号	LFP-0003
広告有効期限	令和5年1月10日		
 <p> <b>LAND FORMATION</b> TEL:096-288-6309 FAX:096-288-6329  <a href="http://www.land-formation.jp">www.land-formation.jp</a>          担当 中野       </p>			

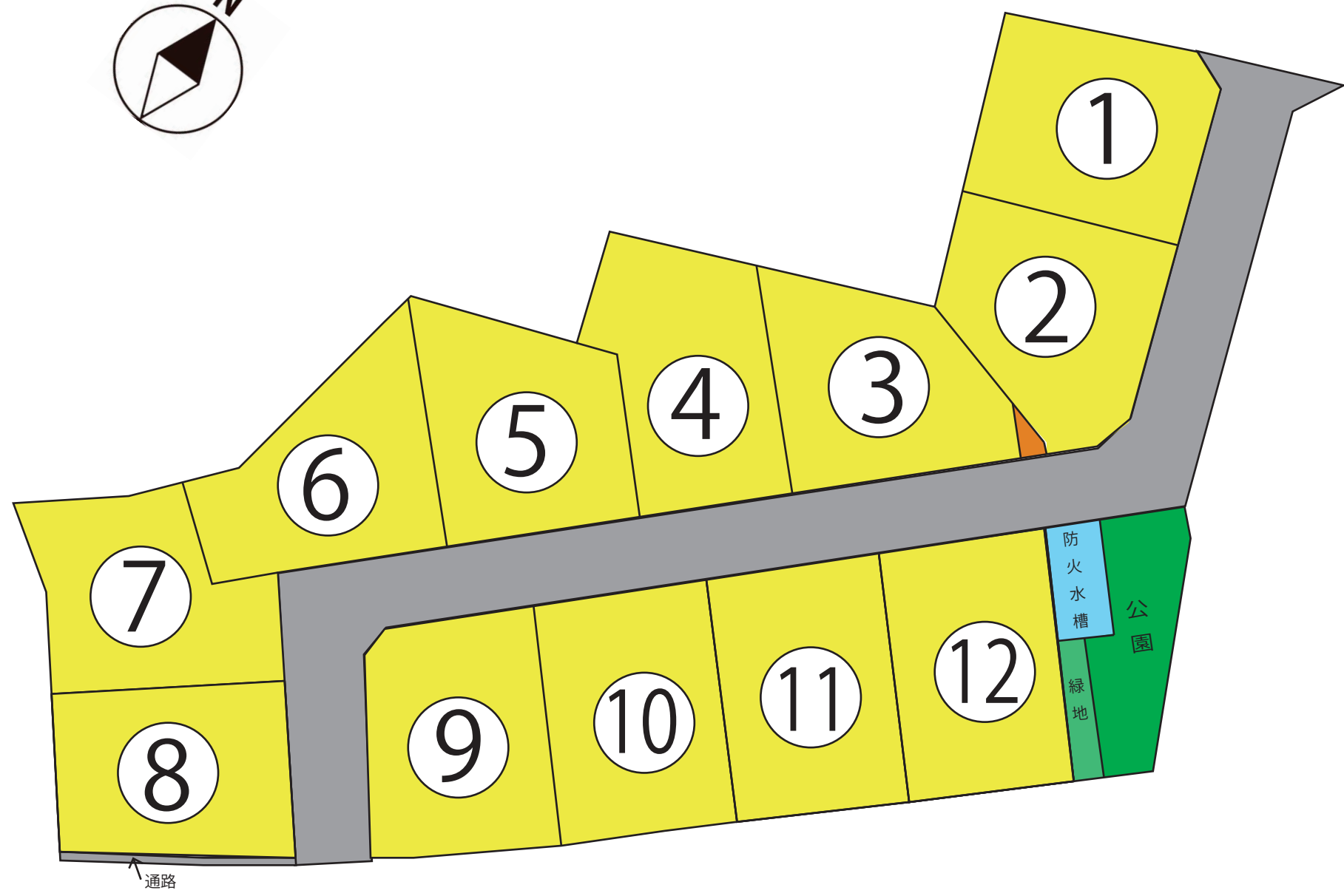
熊本県知事(1)第5594号  
 〒860-0834 熊本市南区江越1丁目10番3号  
**株式会社ランドフォーメーション**  
 TEL:096-288-6309 FAX:096-288-6329  
[www.land-formation.jp](http://www.land-formation.jp)  
 担当 中野

2024/6/24現在。

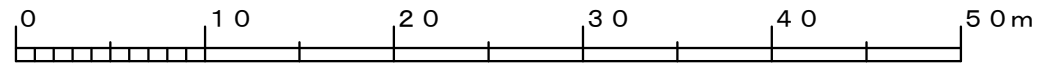
# LFP/3 Riverside city 画図南

全12区画分譲地 全区画建築条件無し

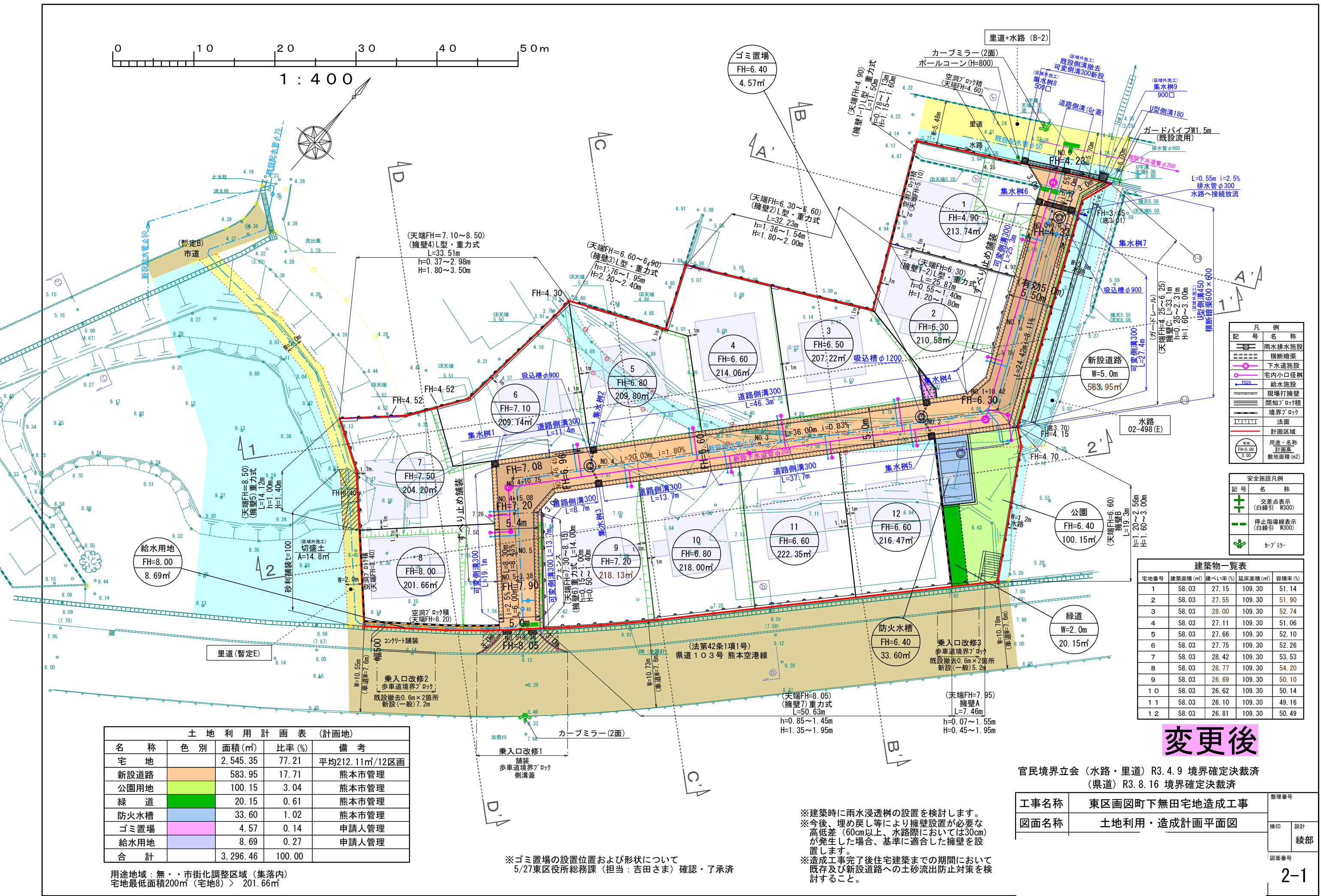
区画	地積	坪数	価格	備考	予約
1	213.75 m <sup>2</sup>	64.65 坪		北東角地	済
2	210.85 m <sup>2</sup>	63.78 坪			済
3	207.36 m <sup>2</sup>	62.72 坪		南東側道路	済
4	208.37 m <sup>2</sup>	63.03 坪		南東側道路	済
5	210.01 m <sup>2</sup>	63.52 坪		南東側道路	済
6	209.68 m <sup>2</sup>	63.42 坪	13,650,000円	南東側道路	
7	204.93 m <sup>2</sup>	61.99 坪		二方道路 乗り入れは北東側のみ	済
8	201.26 m <sup>2</sup>	60.88 坪		三方道路角地 乗り入れは北東側のみ	済
9	217.76 m <sup>2</sup>	65.72 坪	14,690,000円	三方道路角地 乗り入れは北西側のみ	
10	217.77 m <sup>2</sup>	65.87 坪		二方道路 乗り入れは北西側のみ	済
11	222.45 m <sup>2</sup>	67.29 坪		二方道路 乗り入れは北西側のみ	済
12	208.51 m <sup>2</sup>	63.07 坪		二方道路 北東側公園 乗り入れは北西側のみ	済







1 : 400



凡例

記号	名称
	雨水排水施設
	横断暗渠
	下水道施設
	宅内小口径樹
	給水施設
	現場打擁壁
	間知ブロック積
	境界ブロック
	法面
	計画区域
	用途・名称 計画高
	敷地面積(m <sup>2</sup> )

安全施設凡例

記号	名称
	交差点表示 (白線引 W300)
	停止指線表示 (白線引 W300)
	カーポート

建築物一覧表

宅地番号	建築面積(m <sup>2</sup> )	建ぺい率(%)	延床面積(m <sup>2</sup> )	容積率(%)
1	58.03	27.15	109.30	51.14
2	58.03	27.55	109.30	51.90
3	58.03	28.00	109.30	52.74
4	58.03	27.11	109.30	51.06
5	58.03	27.66	109.30	52.10
6	58.03	27.75	109.30	52.26
7	58.03	28.42	109.30	53.53
8	58.03	28.77	109.30	54.20
9	58.03	26.69	109.30	50.10
10	58.03	26.62	109.30	50.14
11	58.03	26.10	109.30	49.16
12	58.03	26.81	109.30	50.49

土地利用計画表 (計画地)

名称	色別	面積(m <sup>2</sup> )	比率(%)	備考
宅地		2,545.35	77.21	平均212.11m <sup>2</sup> /12区画
新設道路		583.95	17.71	熊本市管理
公園用地		100.15	3.04	熊本市管理
緑道		20.15	0.61	熊本市管理
防火水槽		33.60	1.02	熊本市管理
ゴミ置場		4.57	0.14	申請人管理
給水用地		8.69	0.27	申請人管理
合計		3,296.46	100.00	

用途地域：無・市街化調整区域(集落内)  
宅地最低面積200m<sup>2</sup>(宅地8) > 201.66m<sup>2</sup>

※ゴミ置場の設置位置および形状について  
5/27東区役所総務課(担当:吉田さま)確認・了承済

※建築時に雨水浸透樹の設置を検討します。  
※今後、埋め戻し等により擁壁設置が必要な  
高低差(60cm以上、水路際においては30cm)  
が発生した場合、基準に適合した擁壁を設  
置します。  
※造成工事完了後住宅建築までの期間において  
既存及び新設道路への土砂流出防止対策を検  
討すること。

# 変更後

官民境界立会(水路・里道)R3.4.9 境界確定決裁済  
(県道)R3.8.16 境界確定決裁済

工事名称	東区画図町下無田宅地造成工事	整理番号	
図面名称	土地利用・造成計画平面図	検印	設計
			綾部
		図面番号	2-1

登記年月日：令和4年7月12日

令和4年7月21日  
これは図面に記録されている内容を証明した書面である。  
熊本地方務局

登記官

坂口豊一

地番	1686番1 1686番6ないし1686番11
土地の所在	熊本市東区画図町大字下無田字塘添

地積測量図

1/3



標識の種類	
○	計算点
⊕	金属釘
⊗	金属標
⊠	プラスチック標
田	コンクリート標

作成者 熊本市東区月出4丁目4番130号  
土地家屋調査士法人ITrust  
社員 土地家屋調査士 松村充晃 (令和4年7月9日作成)

縮尺 1/250

縮尺 1/250

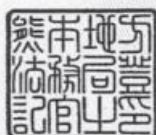
縮尺 1/250

登記年月日：令和4年7月12日

令和4年7月21日  
これは図面に記録されている内容を証明した書面である。  
熊本地方法務局

登記官

坂口豊一



地番	1687番1 1687番4ないし1697番14	地積測量図	4/4
土地の所在	熊本市東区画図町大字下無田字塘添		

測量年月日：2022年7月7日測量

境界点座標一覧表			
点名	X座標	Y座標	備考
DI17	-27243.801	-24481.223	金属釘(新・普)
DI18	-27244.934	-24477.955	プラスチック杭(新・普)
DI19	-27246.060	-24473.099	プラスチック杭(新・普)
DI20	-27245.453	-24465.477	プラスチック杭(新・普)
DI21	-27241.864	-24454.826	金属釘(新・普)
DI22	-27233.216	-24443.065	プラスチック杭(新・普)
DI23	-27218.528	-24427.129	金属標(新・普)
DI36	-27274.291	-24487.315	金属標(新・普)
DDK45	-27258.472	-24482.660	金属標(新・普)
DDK46	-27265.106	-24487.204	金属標(新・普)
DI53	-27270.758	-24493.142	金属釘(新・普)
DK58	-27233.015	-24418.457	金属標(既・普)
DK59	-27258.899	-24442.509	金属標(新・普)
DK60	-27264.035	-24447.237	金属標(新・普)
DK61	-27266.231	-24449.311	金属標(新・普)
DK62	-27269.076	-24452.120	金属標(新・普)
DK63	-27271.879	-24454.983	金属標(新・普)
DK64	-27275.306	-24458.625	金属釘(新・普)
DP65	-27278.697	-24462.281	金属標(新・普)
DP66	-27281.937	-24466.118	金属標(新・普)
DP67	-27287.495	-24473.192	金属標(新・普)
DP68	-27288.187	-24474.143	金属標(新・普)
BK10	-27243.126	-24458.532	プラスチック杭(新・普)
BK11	-27253.301	-24467.424	金属標(新・普)
BK12	-27262.503	-24475.448	金属標(新・普)
BK13	-27268.112	-24470.142	金属標(新・普)
AK14	-27277.638	-24461.140	金属標(新・普)
AK16	-27273.942	-24457.175	金属標(新・普)
BK54	-27262.946	-24467.044	金属標(新・普)
BK55	-27260.490	-24467.054	金属標(新・普)
BK19	-27252.512	-24460.091	金属標(新・普)
AK20	-27243.102	-24451.856	金属標(新・普)
BK21	-27233.680	-24443.626	金属標(新・普)
BK22	-27233.491	-24443.459	プラスチック杭(新・普)
AK31	-27245.240	-24476.635	プラスチック杭(新・普)
BK32	-27261.778	-24484.925	金属標(新・普)
AP33	-27266.080	-24478.637	プラスチック杭(新・普)
AK34	-27279.594	-24482.279	金属標(新・普)
AK35	-27264.253	-24447.443	金属標(新・普)
AK36	-27255.077	-24438.957	金属標(新・普)
AK37	-27245.919	-24430.448	金属標(新・普)
AK38	-27230.359	-24429.679	金属標(新・普)
AK39	-27237.182	-24422.329	金属標(新・普)
BK40	-27227.400	-24426.937	金属標(新・普)
AK43	-27225.602	-24434.804	金属標(新・普)
BK44	-27222.858	-24431.827	金属標(新・普)
BK49	-27277.284	-24461.477	金属標(新・普)
BK50	-27281.529	-24466.456	金属標(新・普)
BK51	-27287.807	-24474.503	金属標(新・普)

VRS-RTK方式により2020年5月25日座標取得 配信業者ジェノバ

引照点座標一覧表			
点名	X座標	Y座標	備考
DT1	-27218.112	-24430.698	金属釘(新・永)
DT2	-27262.437	-24474.401	金属釘(新・永)

(新：新設 既：既設)  
(普：普通 永：永久)

恒久的地物	座標値	備考
点名：DT1 地物の名称：金属釘	X座標：-27218.112 Y座標：-24430.698	設置箇所：道路側溝天端 任意座標 (平面直角座標系Ⅱ系)
標識の状況	地物の状況	

恒久的地物	座標値	備考
点名：DT2 地物の名称：金属釘	X座標：-27262.437 Y座標：-24474.401	設置箇所：集水樹天端 任意座標 (平面直角座標系Ⅱ系)
標識の状況	地物の状況	

作成者	熊本市東区月出4丁目4番130号 土地家屋調査士法人ITrust 社員 土地家屋調査士 松村充晃(令和4年7月9日作成)
-----	--

登記年月日：令和4年7月12日

令和4年7月21日  
これは図面に記録されている内容を証明した書面である。  
熊本地方務局

登記官

坂口豊一



地番	1686番1 1686番6ないし1686番11	地積測量図 <span style="border: 1px solid black; border-radius: 50%; padding: 2px;">3/3</span>
土地の所在	熊本市東区画図町大字下無田字塘添	

VRS-RTK方式により2020年5月25日座標取得 配信業者ジェノバ

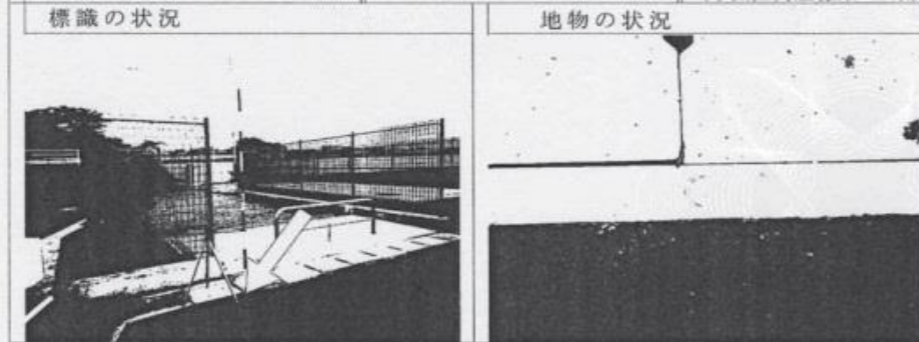
引照点座標一覧表		任意座標 (平面直角座標系 II系)		備考
点名	X座標	Y座標		
DT1	-27218.112	-24430.698		金属釘 (新・永)
DT2	-27262.437	-24474.401		金属釘 (新・永)

測量年月日：2022年7月7日測量

境界点座標一覧表		任意座標 (平面直角座標系 II系)		備考
点名	X座標	Y座標		
DB01	-27187.908	-24442.387		金属釘 (新・普)
DI02	-27216.981	-24428.995		金属標 (新・普)
DI03	-27231.360	-24444.596		金属釘 (新・普)
DI04	-27239.708	-24455.948		プラスチック杭 (新・普)
DI05	-27243.083	-24465.964		プラスチック杭 (新・普)
DI06	-27243.637	-24472.919		プラスチック杭 (新・普)
DI07	-27242.623	-24477.289		プラスチック杭 (新・普)
DK08	-27241.282	-24481.158		金属標 (既・普)
DI30	-27236.156	-24469.780		金属標 (新・普)
DDK29	-27228.526	-24473.095		金属標 (既・普)
DI28	-27217.667	-24451.962		金属標 (新・普)
DP27	-27198.323	-24461.499		金属釘 (新・普)
AK01	-27191.603	-24449.169		金属標 (新・普)
BK02	-27192.562	-24446.295		金属標 (新・普)
BK03	-27203.122	-24441.421		金属標 (新・普)
BK04	-27214.895	-24436.002		金属標 (新・普)
BK05	-27217.880	-24436.439		金属標 (新・普)
BK07	-27234.510	-24451.001		金属標 (新・普)
BK08	-27238.900	-24454.834		プラスチック杭 (新・普)
BK27	-27210.052	-24455.715		金属標 (新・普)
BK28	-27223.594	-24463.497		金属標 (新・普)
AP29	-27234.984	-24467.175		プラスチック杭 (新・普)
AP30	-27241.126	-24460.157		プラスチック杭 (新・普)
BK45	-27220.716	-24438.921		金属標 (新・普)
BK46	-27222.028	-24440.069		金属標 (新・普)
BK47	-27219.333	-24443.149		金属標 (新・普)
BK48	-27219.989	-24439.768		金属標 (新・普)

(新：新設 既：既設)  
(普：普通 永：永久)

恒久的地物	座標値	備考
点名：DT1 地物の名称：金属釘	X座標：-27218.112 Y座標：-24430.698	設置箇所：道路側溝天端 任意座標 (平面直角座標系 II系)



恒久的地物	座標値	備考
点名：DT2 地物の名称：金属釘	X座標：-27262.437 Y座標：-24474.401	設置箇所：集水樹天端 任意座標 (平面直角座標系 II系)



作成者	熊本市東区月出4丁目4番130号 土地家屋調査士法人 I T r u s t 社員 土地家屋調査士 松村充晃 (令和4年7月9日作成)
-----	---

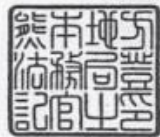


登記年月日：令和4年7月12日

令和4年7月21日  
これは図面に記録されている内容を証明した書面である。  
熊本地方事務局

登記官

坂口豊一



地番	1686番5 1686番12、1686番13	地積測量図
土地の所在	熊本市東区画図町大字下無田字塘添	

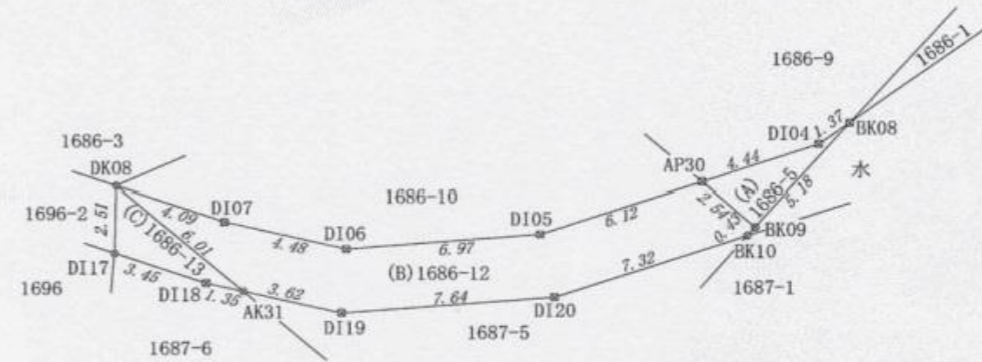
1/2

座標求積表

地番	(A) 1686番5		
測点	Xn	Yn	(Xn+1 - Xn-1)Yn
AP30	-27241.126	-24460.157	-75704.185915
D104	-27239.708	-24455.948	-54438.940248
BK08	-27238.900	-24454.834	75687.711230
BK09	-27242.803	-24458.247	54444.057822
	倍面積		-11.357111
	面積		5.6785555
	地積		5.67 m <sup>2</sup>
	坪数		1.71

地番	(B) 1686番12		
測点	Xn	Yn	(Xn+1 - Xn-1)Yn
DK08	-27241.282	-24481.158	-64067.190486
D107	-27242.623	-24477.289	57644.015595
D106	-27243.637	-24472.919	11257.542740
D105	-27243.083	-24465.964	-61434.035604
AP30	-27241.126	-24460.157	-6848.843960
BK09	-27242.803	-24458.247	48916.494000
BK10	-27243.126	-24458.532	64815.109800
D120	-27245.453	-24465.477	71781.709518
DI19	-27246.060	-24473.099	-5212.770087
AK31	-27245.240	-24476.635	-116949.362030
	倍面積		-97.330514
	面積		48.6652570
	地積		48.66 m <sup>2</sup>
	坪数		14.72

地番	(C) 1686番13		
測点	Xn	Yn	(Xn+1 - Xn-1)Yn
DK08	-27241.282	-24481.158	35228.386362
AK31	-27245.240	-24476.635	89388.671020
D118	-27244.934	-24477.955	-35223.777245
D117	-27243.801	-24481.223	-89405.426396
	倍面積		-12.146259
	面積		6.0731295
	地積		6.07 m <sup>2</sup>
	坪数		1.83
	合計		60.4169420



標識の種類	
○	計算点
⊕	金属釘
⊗	金属標
⊠	プラスチック杭
田	コンクリート杭

作成者 熊本市東区月出4丁目4番130号  
土地家屋調査士法人ITrust  
社員 土地家屋調査士 松村充晃 (令和4年7月9日作成)

縮尺 1/250

登記年月日：令和4年7月12日

令和4年7月21日  
これは図面に記録されている内容を証明した書面である。  
熊本地方方法務局

登記官

坂口豊一



地番	1686番5 1686番12、1686番13	地積測量図	2/2
土地の所在	熊本市東区画図町大字下無田字塘添		

VRS-RTK方式により2020年5月25日座標取得 配信業者ジェノバ

引照点座標一覧表	任意座標 (平面直角座標系 II系)		
点名	X座標	Y座標	備考
DT1	-27218.112	-24430.698	金属釘 (新・永)
DT2	-27262.437	-24474.401	金属釘 (新・永)

測量年月日：2022年7月7日測量

境界点座標一覧表	任意座標 (平面直角座標系 II系)		
点名	X座標	Y座標	備考
DI04	-27239.708	-24455.948	プラスチック杭 (新・普)
DI05	-27243.083	-24465.964	プラスチック杭 (新・普)
DI06	-27243.637	-24472.919	プラスチック杭 (新・普)
DI07	-27242.623	-24477.289	プラスチック杭 (新・普)
DK08	-27241.282	-24481.158	金属標 (既・普)
DI17	-27243.801	-24481.223	金属釘 (新・普)
DI18	-27244.934	-24477.955	プラスチック杭 (新・普)
DI19	-27246.060	-24473.099	プラスチック杭 (新・普)
DI20	-27245.453	-24465.477	プラスチック杭 (新・普)
BK08	-27238.900	-24454.834	プラスチック杭 (新・普)
BK09	-27242.803	-24458.247	金属標 (新・普)
BK10	-27243.126	-24458.532	プラスチック杭 (新・普)
AP30	-27241.126	-24460.157	プラスチック杭 (新・普)
AK31	-27245.240	-24476.635	プラスチック杭 (新・普)

(新：新設 既：既設)  
(普：普通 永：永久)

恒久的地物	座標値	備考
点名：DT1 地物の名称：金属釘	X座標：-27218.112 Y座標：-24430.698	設置箇所：道路側溝天端 任意座標 (平面直角座標系 II系)
標識の状況	地物の状況	

恒久的地物	座標値	備考
点名：DT2 地物の名称：金属釘	X座標：-27262.437 Y座標：-24474.401	設置箇所：集水樹天端 任意座標 (平面直角座標系 II系)
標識の状況	地物の状況	

作成者	熊本市東区月出4丁目4番130号 土地家屋調査士法人ITrust 社員 土地家屋調査士 松村充晃 (令和4年7月9日作成)		
-----	---	--	--

登記年月日：令和4年7月12日

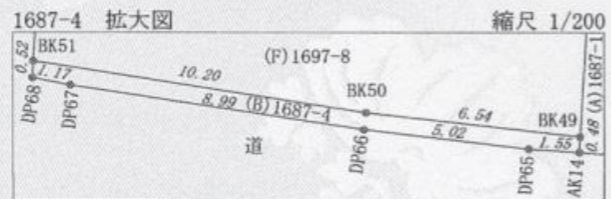
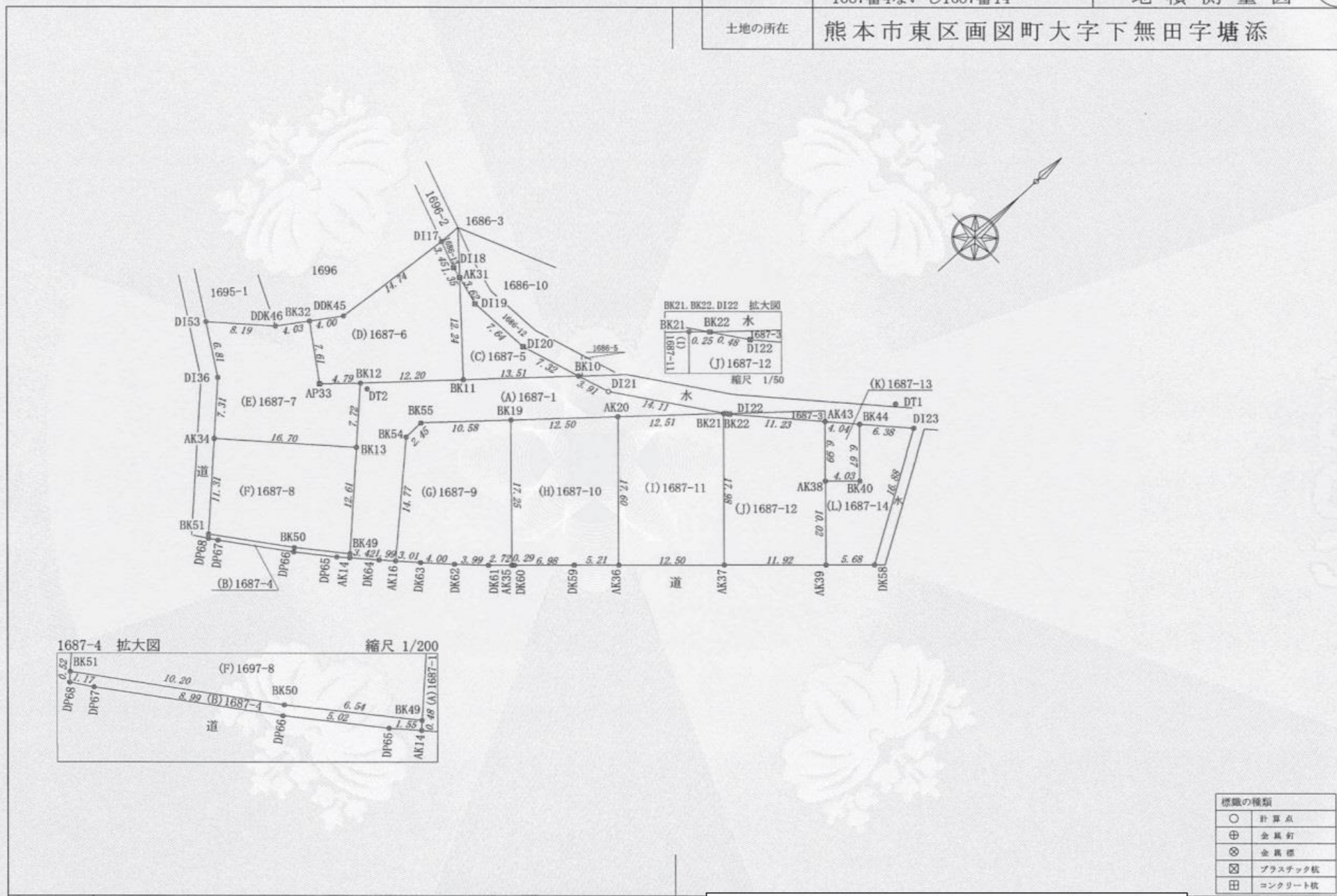
これは図面に記録されている内容を証明した書面である。  
令和4年7月21日  
熊本地方事務局

登記官

坂口豊一



地番	1687番1 1687番4ないし1687番14	地積測量図	1/4
土地の所在	熊本市東区画図町大字下無田字塘添		



標識の種類	
○	計算点
⊕	金属釘
⊗	金属標
⊠	プラスチック板
田	コンクリート板

作成者	熊本市東区月出4丁目4番130号 土地家屋調査士法人ITrust 社員 土地家屋調査士 松村充晃 (令和4年7月9日作成)	縮尺	1/500		縮尺	1/500
-----	---	----	-------	--	----	-------

登記年月日：令和4年7月12日

令和4年7月21日  
これは図面に記録されている内容を証明した書面である。  
熊本地方事務局

登記官

坂口豊一



地番	1687番1 1687番4ないし1687番14	地積測量図	2/4
土地の所在	熊本市東区画図町大字下無田字塘添		

座標求積表

地番	(D)1687番6		
測点	Xn	Yn	(Xn+1 - Xn-1)Yn
DI17	-27243.801	-24481.223	-331426.796974
DI18	-27244.934	-24477.955	35223.777245
AK31	-27245.240	-24476.635	204796.005045
BK11	-27253.301	-24467.424	422381.140512
BK12	-27262.503	-24475.448	312771.749992
AP33	-27266.080	-24478.637	-17747.011825
BK32	-27261.778	-24484.925	-186281.309400
DDK45	-27258.472	-24482.660	-440124.778820
		倍面積	-407.224225
		面積	203.6121125
		地積	203.61 m <sup>2</sup>
		坪数	61.59

地番	(E)1687番7		
測点	Xn	Yn	(Xn+1 - Xn-1)Yn
DI53	-27270.758	-24493.142	-224969.509270
DDK46	-27265.106	-24487.204	-219895.091920
BK32	-27261.778	-24484.925	23848.316950
AP33	-27266.080	-24478.637	17747.011825
BK12	-27262.503	-24475.448	49734.110336
BK13	-27268.112	-24470.142	418219.196922
AK34	-27279.594	-24482.279	151276.001941
DI36	-27274.291	-24487.315	-216369.915340
		倍面積	-409.878556
		面積	204.9392780
		地積	204.93 m <sup>2</sup>
		坪数	61.99

地番	(F)1687番8		
測点	Xn	Yn	(Xn+1 - Xn-1)Yn
AK34	-27279.594	-24482.279	-482178.484905
BK13	-27268.112	-24470.142	-56526.028020
BK49	-27277.284	-24461.477	328199.636909
BK50	-27281.529	-24466.456	257460.516488
BK51	-27287.807	-24474.503	-47358.163305
		倍面積	-402.522833
		面積	201.2614165
		地積	201.26 m <sup>2</sup>
		坪数	60.88

地番	(A)1687番1		
測点	Xn	Yn	(Xn+1 - Xn-1)Yn
AK14	-27277.638	-24461.140	48384.134920
BK49	-27277.284	-24461.477	-233020.029902
BK13	-27268.112	-24470.142	-361693.168902
BK12	-27262.503	-24475.448	-362505.860328
BK11	-27253.301	-24467.424	-474105.274848
BK10	-27243.126	-24458.532	-279732.230484
DI21	-27241.864	-24454.826	-235622.248510
BK22	-27233.491	-24443.459	-200045.268456
BK21	-27233.680	-24443.626	234927.689486
AK20	-27243.102	-24451.856	460477.352192
BK19	-27252.512	-24460.091	425312.062308
BK55	-27260.490	-24467.054	255289.241436
BK54	-27262.946	-24467.044	329130.675888
AK16	-27273.942	-24457.175	302290.683000
DK64	-27275.306	-24458.625	90399.078000
		倍面積	-513.164200
		面積	256.5821000
		地積	256.58 m <sup>2</sup>
		坪数	77.61

地番	(B)1687番4		
測点	Xn	Yn	(Xn+1 - Xn-1)Yn
BK51	-27287.807	-24474.503	-162951.240974
BK50	-27281.529	-24466.456	-257460.516488
BK49	-27277.284	-24461.477	-95179.607007
AK14	-27277.638	-24461.140	34563.590820
DP65	-27278.697	-24462.281	105163.346019
DP66	-27281.937	-24466.118	215252.906164
DP67	-27287.495	-24473.192	152957.450000
DP68	-27288.187	-24474.143	7635.932616
		倍面積	-18.138850
		面積	9.0694250
		地積	9.06 m <sup>2</sup>
		坪数	2.74

地番	(C)1687番5		
測点	Xn	Yn	(Xn+1 - Xn-1)Yn
AK31	-27245.240	-24476.635	-177235.314035
DI19	-27246.060	-24473.099	5212.770087
DI20	-27245.453	-24465.477	-71781.709518
BK10	-27243.126	-24458.532	191950.559136
BK11	-27253.301	-24467.424	51724.134336
		倍面積	-129.559994
		面積	64.7799970
		地積	64.77 m <sup>2</sup>
		坪数	19.59

作成者	熊本市東区月出4丁目4番130号 土地家屋調査士法人 I T r u s t 社員 土地家屋調査士 松村充晃 (令和4年7月9日作成)
-----	---

登記年月日：令和4年7月12日

令和4年7月21日  
熊本地方務局  
これは図面に記録されている内容を証明した書面である。

登記官

坂口豊一



地番	1687番1 1687番4ないし1687番14	地積測量図	3/4
土地の所在	熊本市東区画図町大字下無田字塘添		

地番	(J)1687番12		
測点	Xn	Yn	(Xn+1 - Xn-1)Yn
BK21	-27233.680	-24443.626	-303785.383928
BK22	-27233.491	-24443.459	-11341.764976
DI22	-27233.216	-24443.065	-192831.339785
AK43	-27225.602	-24434.804	-69810.235028
AK38	-27230.359	-24429.679	282895.682820
AK39	-27237.182	-24422.329	380011.439240
AK37	-27245.919	-24430.448	-85555.428896
倍面積			-417.030553
面積			208.5152765
地積			208.51 m <sup>2</sup>
坪数			63.07

地番	(K)1687番13		
測点	Xn	Yn	(Xn+1 - Xn-1)Yn
AK43	-27225.602	-24434.804	-183285.464804
BK44	-27222.858	-24431.827	43928.424946
BK40	-27227.400	-24426.937	183226.454437
AK38	-27230.359	-24429.679	-43924.562842
倍面積			-55.148263
面積			27.5741315
地積			27.57 m <sup>2</sup>
坪数			8.34

地番	(L)1687番14		
測点	Xn	Yn	(Xn+1 - Xn-1)Yn
BK44	-27222.858	-24431.827	-216759.169144
DI23	-27218.528	-24427.129	248106.349253
DK58	-27233.015	-24418.457	455501.896878
AK39	-27237.182	-24422.329	-64865.705824
AK38	-27230.359	-24429.679	-238971.119978
BK40	-27227.400	-24426.937	-183226.454437
倍面積			-214.203252
面積			107.1016260
地積			107.10 m <sup>2</sup>
坪数			32.39
合計			1941.4296640

地番	(G)1687番9		
測点	Xn	Yn	(Xn+1 - Xn-1)Yn
BK54	-27262.946	-24467.044	-329130.675888
BK55	-27260.490	-24467.054	-255289.241436
BK19	-27252.512	-24460.091	92043.322433
AK35	-27264.253	-24447.443	335394.470517
DK61	-27266.231	-24449.311	117919.026953
DK62	-27269.076	-24452.120	138105.573760
DK63	-27271.879	-24454.983	118997.947278
AK16	-27273.942	-24457.175	-218475.944275
倍面積			-435.520658
面積			217.7603290
地積			217.76 m <sup>2</sup>
坪数			65.87

地番	(H)1687番10		
測点	Xn	Yn	(Xn+1 - Xn-1)Yn
BK19	-27252.512	-24460.091	-517355.384741
AK20	-27243.102	-24451.856	62719.010640
AK36	-27255.077	-24438.957	386062.203729
DK59	-27258.899	-24442.509	218955.995622
DK60	-27264.035	-24447.237	130890.506898
AK35	-27264.253	-24447.443	-281707.885689
倍面積			-435.553541
面積			217.7767705
地積			217.77 m <sup>2</sup>
坪数			65.87

地番	(I)1687番11		
測点	Xn	Yn	(Xn+1 - Xn-1)Yn
AK20	-27243.102	-24451.856	-523196.362832
BK21	-27233.680	-24443.626	68857.694442
AK37	-27245.919	-24430.448	522738.295856
AK36	-27255.077	-24438.957	-68844.541869
倍面積			-444.914403
面積			222.4572015
地積			222.45 m <sup>2</sup>
坪数			67.29

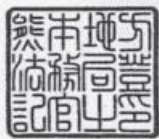
作成者	熊本市東区月出4丁目4番130号 土地家屋調査士法人 I T r u s t 社員 土地家屋調査士 松村充晃 (令和4年7月9日作成)
-----	---

登記年月日：令和4年7月12日

令和4年7月21日  
これは図面に記録されている内容を証明した書面である。  
熊本地方法務局

登記官

坂口豊一



地番	1687番1 1687番4ないし1697番14	地積測量図	4/4
土地の所在	熊本市東区画図町大字下無田字塘添		

測量年月日：2022年7月7日測量

境界点座標一覧表			
点名	X座標	Y座標	備考
DI17	-27243.801	-24481.223	金属釘(新・普)
DI18	-27244.934	-24477.955	プラスチック杭(新・普)
DI19	-27246.060	-24473.099	プラスチック杭(新・普)
DI20	-27245.453	-24465.477	プラスチック杭(新・普)
DI21	-27241.864	-24454.826	金属釘(新・普)
DI22	-27233.216	-24443.065	プラスチック杭(新・普)
DI23	-27218.528	-24427.129	金属標(新・普)
DI36	-27274.291	-24487.315	金属標(新・普)
DDK45	-27258.472	-24482.660	金属標(新・普)
DDK46	-27265.106	-24487.204	金属標(新・普)
DI53	-27270.758	-24493.142	金属釘(新・普)
DK58	-27233.015	-24418.457	金属標(既・普)
DK59	-27258.899	-24442.509	金属標(新・普)
DK60	-27264.035	-24447.237	金属標(新・普)
DK61	-27266.231	-24449.311	金属標(新・普)
DK62	-27269.076	-24452.120	金属標(新・普)
DK63	-27271.879	-24454.983	金属標(新・普)
DK64	-27275.306	-24458.625	金属釘(新・普)
DP65	-27278.697	-24462.281	金属標(新・普)
DP66	-27281.937	-24466.118	金属標(新・普)
DP67	-27287.495	-24473.192	金属標(新・普)
DP68	-27288.187	-24474.143	金属標(新・普)
BK10	-27243.126	-24458.532	プラスチック杭(新・普)
BK11	-27253.301	-24467.424	金属標(新・普)
BK12	-27262.503	-24475.448	金属標(新・普)
BK13	-27268.112	-24470.142	金属標(新・普)
AK14	-27277.638	-24461.140	金属標(新・普)
AK16	-27273.942	-24457.175	金属標(新・普)
BK54	-27262.946	-24467.044	金属標(新・普)
BK55	-27260.490	-24467.054	金属標(新・普)
BK19	-27252.512	-24460.091	金属標(新・普)
AK20	-27243.102	-24451.856	金属標(新・普)
BK21	-27233.680	-24443.626	金属標(新・普)
BK22	-27233.491	-24443.459	プラスチック杭(新・普)
AK31	-27245.240	-24476.635	プラスチック杭(新・普)
BK32	-27261.778	-24484.925	金属標(新・普)
AP33	-27266.080	-24478.637	プラスチック杭(新・普)
AK34	-27279.594	-24482.279	金属標(新・普)
AK35	-27264.253	-24447.443	金属標(新・普)
AK36	-27255.077	-24438.957	金属標(新・普)
AK37	-27245.919	-24430.448	金属標(新・普)
AK38	-27230.359	-24429.679	金属標(新・普)
AK39	-27237.182	-24422.329	金属標(新・普)
BK40	-27227.400	-24426.937	金属標(新・普)
AK43	-27225.602	-24434.804	金属標(新・普)
BK44	-27222.858	-24431.827	金属標(新・普)
BK49	-27277.284	-24461.477	金属標(新・普)
BK50	-27281.529	-24466.456	金属標(新・普)
BK51	-27287.807	-24474.503	金属標(新・普)

VRS-RTK方式により2020年5月25日座標取得 配信業者ジェノバ

引照点座標一覧表			
点名	X座標	Y座標	備考
DT1	-27218.112	-24430.698	金属釘(新・永)
DT2	-27262.437	-24474.401	金属釘(新・永)

(新：新設 既：既設)  
(普：普通 永：永久)

恒久的地物	座標値	備考
点名：DT1 地物の名称：金属釘	X座標：-27218.112 Y座標：-24430.698	設置箇所：道路側溝天端 任意座標 (平面直角座標系Ⅱ系)
標識の状況	地物の状況	

恒久的地物	座標値	備考
点名：DT2 地物の名称：金属釘	X座標：-27262.437 Y座標：-24474.401	設置箇所：集水樹天端 任意座標 (平面直角座標系Ⅱ系)
標識の状況	地物の状況	

作成者	熊本市東区月出4丁目4番130号 土地家屋調査士法人ITrust 社員 土地家屋調査士 松村充晃(令和4年7月9日作成)
-----	--