


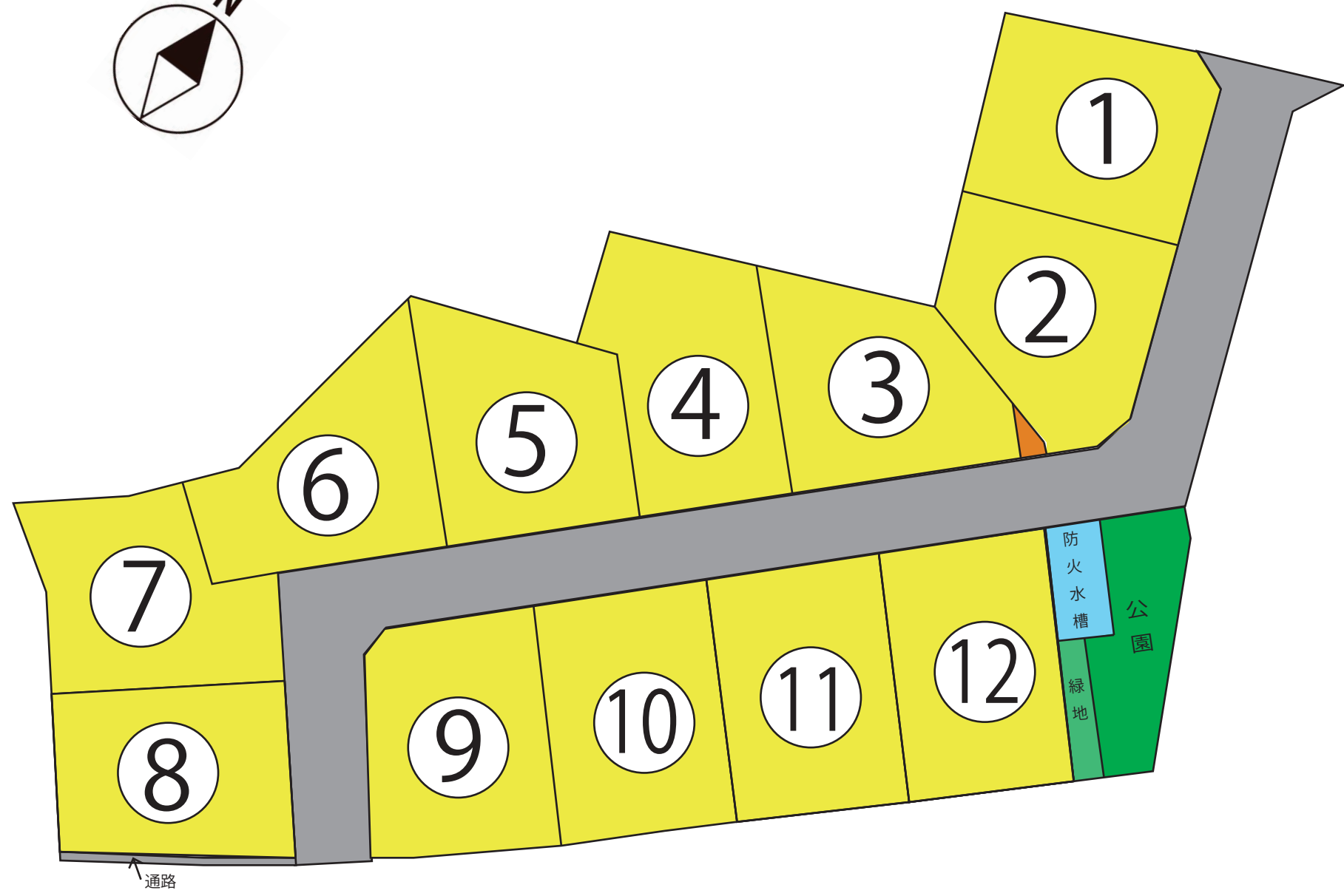
分譲地	東区 画図町下無田 全12区画		
	LFP3 Riverside city 画図南		
所在地	熊本市東区画図町大字下無田字塘添1686番1他11筆の一部		
価格	※別紙「価格表」参照		
交通	「下無田」バス停 徒歩約1分		
地積	※別紙「価格表」参照 ※開発総面積 3,296.46㎡		
地目	宅地・雑種地(ゴミ置場部分)		
土地権利	所有権		
都市計画	市街化調整区域		
用途地域	無指定		
建ぺい率	40%		
容積率	80%		
学区	市立画図小学校(約1700m) / 市立出水南中学校(約3000m)		
接道	分譲地内 幅員5m 公道 (※熊本市帰属)		
法令制限	航空法 景観法		
設備	公営水道 公共下水 九州電力・NTT		
現況	完成済		
引渡し	即時		
開発許可番号	指令(開指)第2021-2215号 令和4年1月19日		
検査済証番号	開指発第2022-3098号 令和4年8月24日		
備考	完成宅地造成渡し (※隣接地間境界ブロックは施工しません) ナビ検索:熊本市東区画図町下無田1686番4付近 全区画建築条件なしとなります。 お好きなハウスメーカー様にてご建築可能です♪		
取引態様	専任	物件番号	LFP-0003
広告有効期限	令和7年3月10日		
 <p>LAND FORMATION</p> <p>熊本県知事(1)第5594号 〒860-0834 熊本市南区江越1丁目10番3号 株式会社ランドフォーメーション TEL:096-288-6309 FAX:096-288-6329 www.land-formation.jp</p>			

2024/6/24現在。

# LFP/3 Riverside city 画図南

全12区画分譲地 全区画建築条件無し

区画	地積	坪数	価格	備考	予約
1	213.75 m <sup>2</sup>	64.65 坪		北東角地	済
2	210.85 m <sup>2</sup>	63.78 坪			済
3	207.36 m <sup>2</sup>	62.72 坪		南東側道路	済
4	208.37 m <sup>2</sup>	63.03 坪		南東側道路	済
5	210.01 m <sup>2</sup>	63.52 坪		南東側道路	済
6	209.68 m <sup>2</sup>	63.42 坪	13,650,000円	南東側道路	
7	204.93 m <sup>2</sup>	61.99 坪		二方道路 乗り入れは北東側のみ	済
8	201.26 m <sup>2</sup>	60.88 坪		三方道路角地 乗り入れは北東側のみ	済
9	217.76 m <sup>2</sup>	65.72 坪	14,690,000円	三方道路角地 乗り入れは北西側のみ	
10	217.77 m <sup>2</sup>	65.87 坪		二方道路 乗り入れは北西側のみ	済
11	222.45 m <sup>2</sup>	67.29 坪		二方道路 乗り入れは北西側のみ	済
12	208.51 m <sup>2</sup>	63.07 坪		二方道路 北東側公園 乗り入れは北西側のみ	済





画図町重富

田迎南小  
文

ラグ新生堂

良間神社

田迎良町公園

御幸木部町

画図町重富

エディオン

画図町重富

画図町重富

千広

マナスクリーン

天明新川

画図パークタウン

栄宏設備工業

画図町重富

画図町重富

画図町重富

画図町重富

画図町所島

大井出川

悠愛病院

第2下無田橋

渡辺医院

画図町下無田

たなか内科・眼科

熊本回生会病院

熊本回生会病院

画図町下無田

画図町下無田

画図町下無田

画図町下無田

画図町下無田

画図町下無田

画図町下無田

画図町下無田

画図町下無田

画図町下無田

画図町下無田

画図町下無田

画図町下無田

画図町下無田

画図町下無田

画図町下無田

画図町下無田

画図町下無田

画図町下無田

画図町下無田

画図町下無田

画図町下無田

画図町下無田

画図町下無田

画図町下無田

画図町下無田

画図町下無田

画図町下無田

画図町下無田

画図町下無田

画図町下無田

画図町下無田

画図町下無田

画図町下無田

画図町下無田

画図町下無田

画図町下無田

画図町下無田

画図町下無田

画図町下無田

画図町下無田

画図町下無田

画図町下無田

画図町下無田

画図町下無田



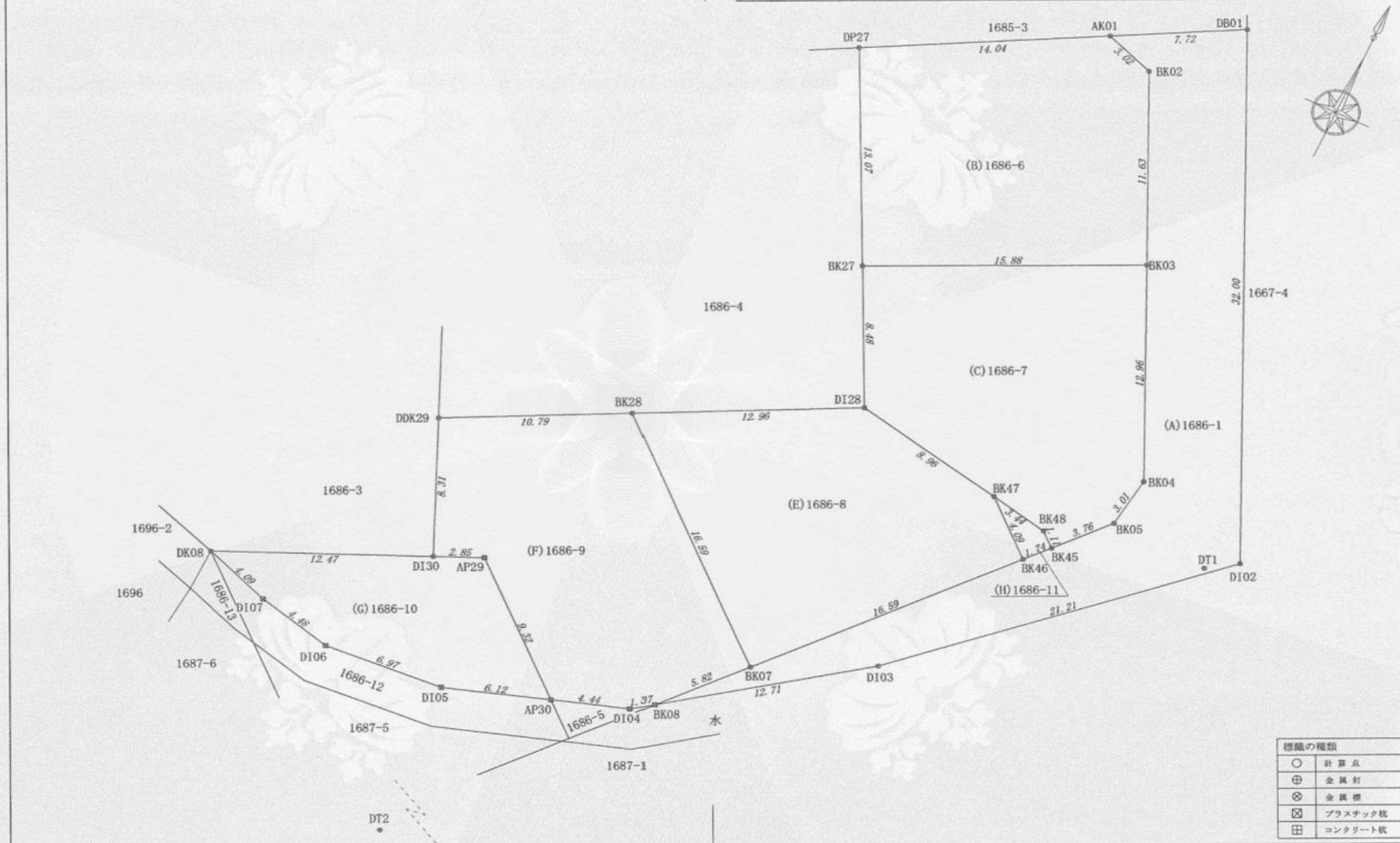
登記年月日：令和4年7月12日

令和4年7月21日  
これは図面に記録されている内容を証明した書面である。  
熊本地方法務局

登記官

坂口豊一

地番	1686番1 1686番6ないし1686番11	地積測量図	1/3
土地の所在	熊本市東区画図町大字下無田字塘添		



作成者	熊本市東区月出4丁目4番130号 土地家屋調査士法人ITrust 社員 土地家屋調査士 松村充晃 (令和4年7月9日作成)	縮尺	1/250	縮尺	1/250
-----	---	----	-------	----	-------





登記年月日：令和4年7月12日

令和4年7月21日  
これは図面に記録されている内容を証明した書面である。  
熊本地方法務局

登記官

坂口豊一



地番	1687番1 1687番4ないし1697番14	地積測量図	4/4
土地の所在	熊本市東区画図町大字下無田字塘添		

測量年月日：2022年7月7日測量

境界点座標一覧表			
点名	X座標	Y座標	備考
DI17	-27243.801	-24481.223	金属釘(新・普)
DI18	-27244.934	-24477.955	プラスチック杭(新・普)
DI19	-27246.060	-24473.099	プラスチック杭(新・普)
DI20	-27245.453	-24465.477	プラスチック杭(新・普)
DI21	-27241.864	-24454.826	金属釘(新・普)
DI22	-27233.216	-24443.065	プラスチック杭(新・普)
DI23	-27218.528	-24427.129	金属標(新・普)
DI36	-27274.291	-24487.315	金属標(新・普)
DDK45	-27258.472	-24482.660	金属標(新・普)
DDK46	-27265.106	-24487.204	金属標(新・普)
DI53	-27270.758	-24493.142	金属釘(新・普)
DK58	-27233.015	-24418.457	金属標(既・普)
DK59	-27258.899	-24442.509	金属標(新・普)
DK60	-27264.035	-24447.237	金属標(新・普)
DK61	-27266.231	-24449.311	金属標(新・普)
DK62	-27269.076	-24452.120	金属標(新・普)
DK63	-27271.879	-24454.983	金属標(新・普)
DK64	-27275.306	-24458.625	金属釘(新・普)
DP65	-27278.697	-24462.281	金属標(新・普)
DP66	-27281.937	-24466.118	金属標(新・普)
DP67	-27287.495	-24473.192	金属標(新・普)
DP68	-27288.187	-24474.143	金属標(新・普)
BK10	-27243.126	-24458.532	プラスチック杭(新・普)
BK11	-27253.301	-24467.424	金属標(新・普)
BK12	-27262.503	-24475.448	金属標(新・普)
BK13	-27268.112	-24470.142	金属標(新・普)
AK14	-27277.638	-24461.140	金属標(新・普)
AK16	-27273.942	-24457.175	金属標(新・普)
BK54	-27262.946	-24467.044	金属標(新・普)
BK55	-27260.490	-24467.054	金属標(新・普)
BK19	-27252.512	-24460.091	金属標(新・普)
AK20	-27243.102	-24451.856	金属標(新・普)
BK21	-27233.680	-24443.626	金属標(新・普)
BK22	-27233.491	-24443.459	プラスチック杭(新・普)
AK31	-27245.240	-24476.635	プラスチック杭(新・普)
BK32	-27261.778	-24484.925	金属標(新・普)
AP33	-27266.080	-24478.637	プラスチック杭(新・普)
AK34	-27279.594	-24482.279	金属標(新・普)
AK35	-27264.253	-24447.443	金属標(新・普)
AK36	-27255.077	-24438.957	金属標(新・普)
AK37	-27245.919	-24430.448	金属標(新・普)
AK38	-27230.359	-24429.679	金属標(新・普)
AK39	-27237.182	-24422.329	金属標(新・普)
BK40	-27227.400	-24426.937	金属標(新・普)
AK43	-27225.602	-24434.804	金属標(新・普)
BK44	-27222.858	-24431.827	金属標(新・普)
BK49	-27277.284	-24461.477	金属標(新・普)
BK50	-27281.529	-24466.456	金属標(新・普)
BK51	-27287.807	-24474.503	金属標(新・普)

VRS-RTK方式により2020年5月25日座標取得 配信業者ジェノバ

引照点座標一覧表			
点名	X座標	Y座標	備考
DT1	-27218.112	-24430.698	金属釘(新・永)
DT2	-27262.437	-24474.401	金属釘(新・永)

(新：新設 既：既設)  
(普：普通 永：永久)

恒久的地物	座標値	備考
点名：DT1 地物の名称：金属釘	X座標：-27218.112 Y座標：-24430.698	設置箇所：道路側溝天端 任意座標 (平面直角座標系Ⅱ系)
標識の状況	地物の状況	

恒久的地物	座標値	備考
点名：DT2 地物の名称：金属釘	X座標：-27262.437 Y座標：-24474.401	設置箇所：集水樹天端 任意座標 (平面直角座標系Ⅱ系)
標識の状況	地物の状況	

作成者 熊本市東区月出4丁目4番130号  
土地家屋調査士法人ITrust  
社員 土地家屋調査士 松村充晃(令和4年7月9日作成)



登記年月日：令和4年7月12日

令和4年7月21日  
これは図面に記録されている内容を証明した書面である。  
熊本地方務局

登記官

坂口豊一



地番	1686番1 1686番6ないし1686番11	地積測量図 <span style="border: 1px solid black; border-radius: 50%; padding: 2px;">3/3</span>
土地の所在	熊本市東区画図町大字下無田字塘添	

VRS-RTK方式により2020年5月25日座標取得 配信業者ジェノバ

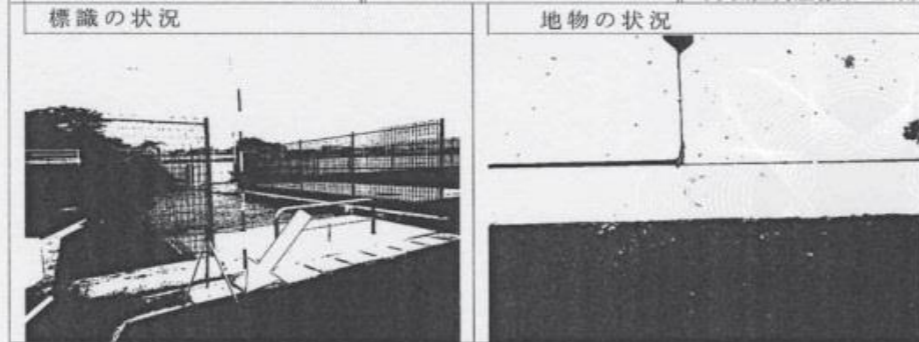
引照点座標一覧表		任意座標 (平面直角座標系 II系)		備考
点名	X座標	Y座標		
DT1	-27218.112	-24430.698		金属釘 (新・永)
DT2	-27262.437	-24474.401		金属釘 (新・永)

測量年月日：2022年7月7日測量

境界点座標一覧表		任意座標 (平面直角座標系 II系)		備考
点名	X座標	Y座標		
DB01	-27187.908	-24442.387		金属釘 (新・普)
DI02	-27216.981	-24428.995		金属標 (新・普)
DI03	-27231.360	-24444.596		金属釘 (新・普)
DI04	-27239.708	-24455.948		プラスチック杭 (新・普)
DI05	-27243.083	-24465.964		プラスチック杭 (新・普)
DI06	-27243.637	-24472.919		プラスチック杭 (新・普)
DI07	-27242.623	-24477.289		プラスチック杭 (新・普)
DK08	-27241.282	-24481.158		金属標 (既・普)
DI30	-27236.156	-24469.780		金属標 (新・普)
DDK29	-27228.526	-24473.095		金属標 (既・普)
DI28	-27217.667	-24451.962		金属標 (新・普)
DP27	-27198.323	-24461.499		金属釘 (新・普)
AK01	-27191.603	-24449.169		金属標 (新・普)
BK02	-27192.562	-24446.295		金属標 (新・普)
BK03	-27203.122	-24441.421		金属標 (新・普)
BK04	-27214.895	-24436.002		金属標 (新・普)
BK05	-27217.880	-24436.439		金属標 (新・普)
BK07	-27234.510	-24451.001		金属標 (新・普)
BK08	-27238.900	-24454.834		プラスチック杭 (新・普)
BK27	-27210.052	-24455.715		金属標 (新・普)
BK28	-27223.594	-24463.497		金属標 (新・普)
AP29	-27234.984	-24467.175		プラスチック杭 (新・普)
AP30	-27241.126	-24460.157		プラスチック杭 (新・普)
BK45	-27220.716	-24438.921		金属標 (新・普)
BK46	-27222.028	-24440.069		金属標 (新・普)
BK47	-27219.333	-24443.149		金属標 (新・普)
BK48	-27219.989	-24439.768		金属標 (新・普)

(新：新設 既：既設)  
(普：普通 永：永久)

恒久的地物	座標値	備考
点名：DT1 地物の名称：金属釘	X座標：-27218.112 Y座標：-24430.698	設置箇所：道路側溝天端 任意座標 (平面直角座標系 II系)



恒久的地物	座標値	備考
点名：DT2 地物の名称：金属釘	X座標：-27262.437 Y座標：-24474.401	設置箇所：集水樹天端 任意座標 (平面直角座標系 II系)



作成者 熊本市東区月出4丁目4番130号  
土地家屋調査士法人 I T r u s t  
社員 土地家屋調査士 松村充晃 (令和4年7月9日作成)







登記年月日：令和4年7月12日

令和4年7月21日  
これは図面に記録されている内容を証明した書面である。  
熊本地方方法務局

登記官

坂口豊一



地番	1686番5 1686番12、1686番13	地積測量図
土地の所在	熊本市東区画図町大字下無田字塘添	

2/2



VRS-RTK方式により2020年5月25日座標取得 配信業者ジェノバ


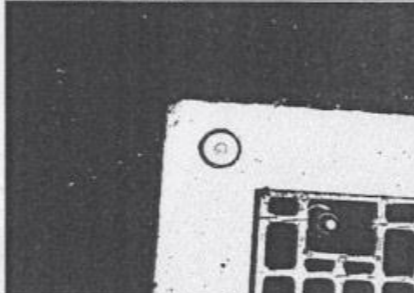
引照点座標一覧表	任意座標 (平面直角座標系 II系)		
点名	X座標	Y座標	備考
DT1	-27218.112	-24430.698	金属釘 (新・永)
DT2	-27262.437	-24474.401	金属釘 (新・永)

測量年月日：2022年7月7日測量

境界点座標一覧表	任意座標 (平面直角座標系 II系)		
点名	X座標	Y座標	備考
DI04	-27239.708	-24455.948	プラスチック杭 (新・普)
DI05	-27243.083	-24465.964	プラスチック杭 (新・普)
DI06	-27243.637	-24472.919	プラスチック杭 (新・普)
DI07	-27242.623	-24477.289	プラスチック杭 (新・普)
DK08	-27241.282	-24481.158	金属標 (既・普)
DI17	-27243.801	-24481.223	金属釘 (新・普)
DI18	-27244.934	-24477.955	プラスチック杭 (新・普)
DI19	-27246.060	-24473.099	プラスチック杭 (新・普)
DI20	-27245.453	-24465.477	プラスチック杭 (新・普)
BK08	-27238.900	-24454.834	プラスチック杭 (新・普)
BK09	-27242.803	-24458.247	金属標 (新・普)
BK10	-27243.126	-24458.532	プラスチック杭 (新・普)
AP30	-27241.126	-24460.157	プラスチック杭 (新・普)
AK31	-27245.240	-24476.635	プラスチック杭 (新・普)

(新：新設 既：既設)  
(普：普通 永：永久)

恒久的地物	座標値	備考
点名：DT1 地物の名称：金属釘	X座標：-27218.112 Y座標：-24430.698	設置箇所：道路側溝天端 任意座標 (平面直角座標系 II系)
標識の状況	地物の状況	
		

恒久的地物	座標値	備考
点名：DT2 地物の名称：金属釘	X座標：-27262.437 Y座標：-24474.401	設置箇所：集水樹天端 任意座標 (平面直角座標系 II系)
標識の状況	地物の状況	
		

作成者	熊本市東区月出4丁目4番130号 土地家屋調査士法人ITrust 社員 土地家屋調査士 松村充晃 (令和4年7月9日作成)		
-----	---	--	--



登記年月日：令和4年7月12日

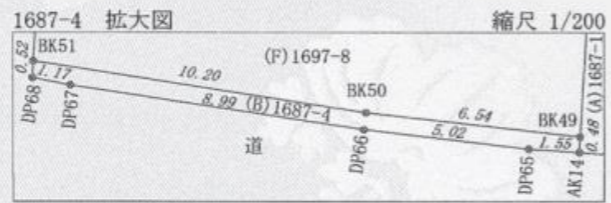
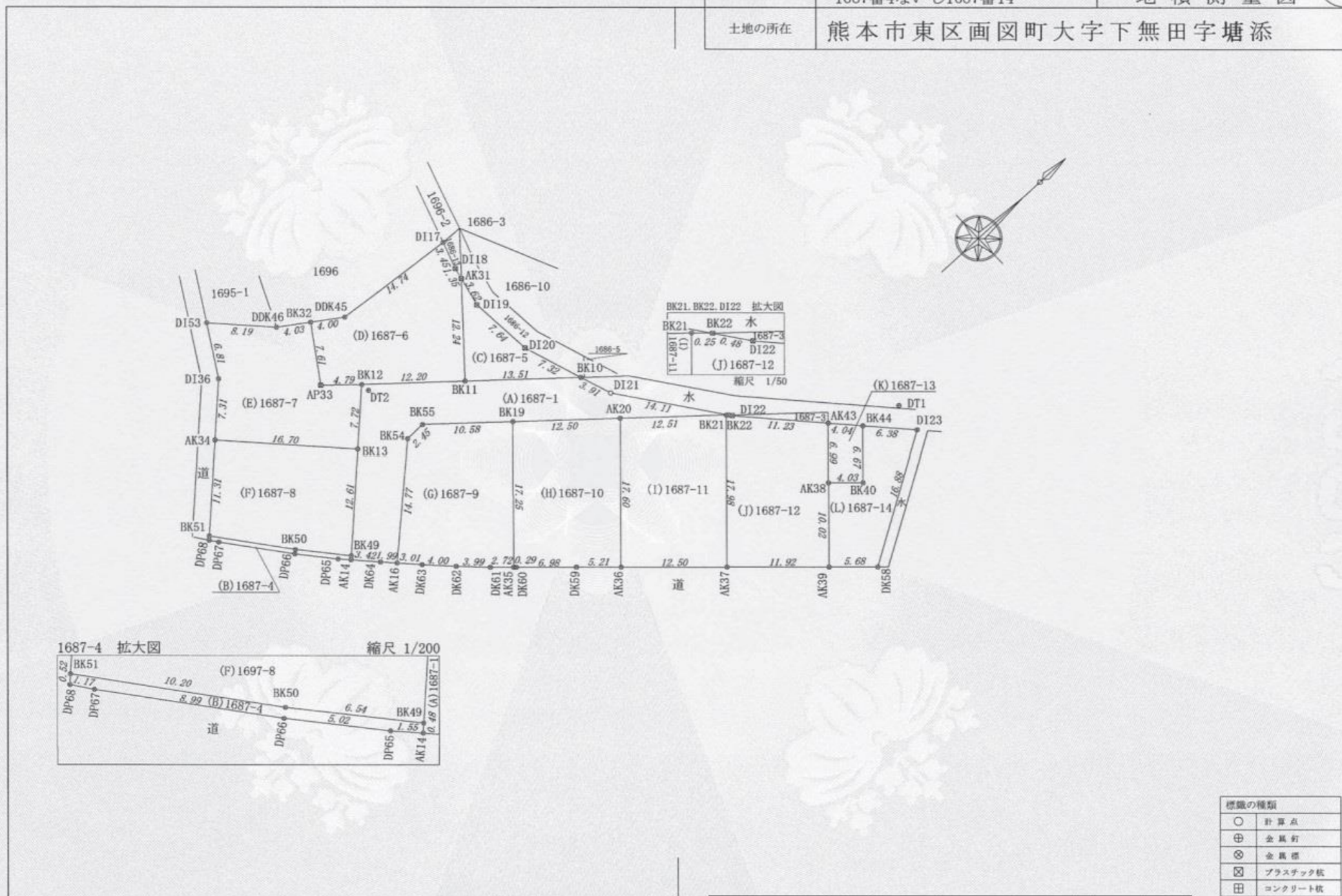
これは図面に記録されている内容を証明した書面である。  
令和4年7月21日  
熊本地方事務局

登記官

坂口豊一



地番	1687番1 1687番4ないし1687番14	地積測量図	1/4
土地の所在	熊本市東区画図町大字下無田字塘添		



標識の種類	
○	計算点
⊕	金属釘
⊗	金属標
⊠	プラスチック板
田	コンクリート板

作成者	熊本市東区月出4丁目4番130号 土地家屋調査士法人 I Trust 社員 土地家屋調査士 松村充晃 (令和4年7月9日作成)	縮尺	1/500		縮尺	1/500
-----	---	----	-------	--	----	-------



登記年月日：令和4年7月12日

令和4年7月21日  
これは図面に記録されている内容を証明した書面である。  
熊本地方事務局

登記官

坂口豊一



地番	1687番1 1687番4ないし1687番14	地積測量図	2/4
土地の所在	熊本市東区画図町大字下無田字塘添		

座標求積表

地番	(D)1687番6		
測点	Xn	Yn	(Xn+1 - Xn-1)Yn
DI17	-27243.801	-24481.223	-331426.796974
DI18	-27244.934	-24477.955	35223.777245
AK31	-27245.240	-24476.635	204796.005045
BK11	-27253.301	-24467.424	422381.140512
BK12	-27262.503	-24475.448	312771.749992
AP33	-27266.080	-24478.637	-17747.011825
BK32	-27261.778	-24484.925	-186281.309400
DDK45	-27258.472	-24482.660	-440124.778820
		倍面積	-407.224225
		面積	203.6121125
		地積	203.61 m <sup>2</sup>
		坪数	61.59

地番	(E)1687番7		
測点	Xn	Yn	(Xn+1 - Xn-1)Yn
DI53	-27270.758	-24493.142	-224969.509270
DDK46	-27265.106	-24487.204	-219895.091920
BK32	-27261.778	-24484.925	23848.316950
AP33	-27266.080	-24478.637	17747.011825
BK12	-27262.503	-24475.448	49734.110336
BK13	-27268.112	-24470.142	418219.196922
AK34	-27279.594	-24482.279	151276.001941
DI36	-27274.291	-24487.315	-216369.915340
		倍面積	-409.878556
		面積	204.9392780
		地積	204.93 m <sup>2</sup>
		坪数	61.99

地番	(F)1687番8		
測点	Xn	Yn	(Xn+1 - Xn-1)Yn
AK34	-27279.594	-24482.279	-482178.484905
BK13	-27268.112	-24470.142	-56526.028020
BK49	-27277.284	-24461.477	328199.636909
BK50	-27281.529	-24466.456	257460.516488
BK51	-27287.807	-24474.503	-47358.163305
		倍面積	-402.522833
		面積	201.2614165
		地積	201.26 m <sup>2</sup>
		坪数	60.88

地番	(A)1687番1		
測点	Xn	Yn	(Xn+1 - Xn-1)Yn
AK14	-27277.638	-24461.140	48384.134920
BK49	-27277.284	-24461.477	-233020.029902
BK13	-27268.112	-24470.142	-361693.168902
BK12	-27262.503	-24475.448	-362505.860328
BK11	-27253.301	-24467.424	-474105.274848
BK10	-27243.126	-24458.532	-279732.230484
DI21	-27241.864	-24454.826	-235622.248510
BK22	-27233.491	-24443.459	-200045.268456
BK21	-27233.680	-24443.626	234927.689486
AK20	-27243.102	-24451.856	460477.352192
BK19	-27252.512	-24460.091	425312.062308
BK55	-27260.490	-24467.054	255289.241436
BK54	-27262.946	-24467.044	329130.675888
AK16	-27273.942	-24457.175	302290.683000
DK64	-27275.306	-24458.625	90399.078000
		倍面積	-513.164200
		面積	256.5821000
		地積	256.58 m <sup>2</sup>
		坪数	77.61

地番	(B)1687番4		
測点	Xn	Yn	(Xn+1 - Xn-1)Yn
BK51	-27287.807	-24474.503	-162951.240974
BK50	-27281.529	-24466.456	-257460.516488
BK49	-27277.284	-24461.477	-95179.607007
AK14	-27277.638	-24461.140	34563.590820
DP65	-27278.697	-24462.281	105163.346019
DP66	-27281.937	-24466.118	215252.906164
DP67	-27287.495	-24473.192	152957.450000
DP68	-27288.187	-24474.143	7635.932616
		倍面積	-18.138850
		面積	9.0694250
		地積	9.06 m <sup>2</sup>
		坪数	2.74

地番	(C)1687番5		
測点	Xn	Yn	(Xn+1 - Xn-1)Yn
AK31	-27245.240	-24476.635	-177235.314035
DI19	-27246.060	-24473.099	5212.770087
DI20	-27245.453	-24465.477	-71781.709518
BK10	-27243.126	-24458.532	191950.559136
BK11	-27253.301	-24467.424	51724.134336
		倍面積	-129.559994
		面積	64.7799970
		地積	64.77 m <sup>2</sup>
		坪数	19.59

作成者	熊本市東区月出4丁目4番130号 土地家屋調査士法人 I T r u s t 社員 土地家屋調査士 松村充晃 (令和4年7月9日作成)
-----	---



登記年月日：令和4年7月12日

令和4年7月21日  
熊本地方法務局  
これは図面に記録されている内容を証明した書面である。

登記官

坂口豊一



地番	1687番1 1687番4ないし1687番14	地積測量図	3/4
土地の所在	熊本市東区画図町大字下無田字塘添		

地番	(J)1687番12		
測点	Xn	Yn	(Xn+1 - Xn-1)Yn
BK21	-27233.680	-24443.626	-303785.383928
BK22	-27233.491	-24443.459	-11341.764976
DI22	-27233.216	-24443.065	-192831.339785
AK43	-27225.602	-24434.804	-69810.235028
AK38	-27230.359	-24429.679	282895.682820
AK39	-27237.182	-24422.329	380011.439240
AK37	-27245.919	-24430.448	-85555.428896
	倍面積		-417.030553
	面積		208.5152765
	地積		208.51 m <sup>2</sup>
	坪数		63.07

地番	(K)1687番13		
測点	Xn	Yn	(Xn+1 - Xn-1)Yn
AK43	-27225.602	-24434.804	-183285.464804
BK44	-27222.858	-24431.827	43928.424946
BK40	-27227.400	-24426.937	183226.454437
AK38	-27230.359	-24429.679	-43924.562842
	倍面積		-55.148263
	面積		27.5741315
	地積		27.57 m <sup>2</sup>
	坪数		8.34

地番	(L)1687番14		
測点	Xn	Yn	(Xn+1 - Xn-1)Yn
BK44	-27222.858	-24431.827	-216759.169144
DI23	-27218.528	-24427.129	248106.349253
DK58	-27233.015	-24418.457	455501.896878
AK39	-27237.182	-24422.329	-64865.705824
AK38	-27230.359	-24429.679	-238971.119978
BK40	-27227.400	-24426.937	-183226.454437
	倍面積		-214.203252
	面積		107.1016260
	地積		107.10 m <sup>2</sup>
	坪数		32.39
	合計		1941.4296640

地番	(G)1687番9		
測点	Xn	Yn	(Xn+1 - Xn-1)Yn
BK54	-27262.946	-24467.044	-329130.675888
BK55	-27260.490	-24467.054	-255289.241436
BK19	-27252.512	-24460.091	92043.322433
AK35	-27264.253	-24447.443	335394.470517
DK61	-27266.231	-24449.311	117919.026953
DK62	-27269.076	-24452.120	138105.573760
DK63	-27271.879	-24454.983	118997.947278
AK16	-27273.942	-24457.175	-218475.944275
	倍面積		-435.520658
	面積		217.7603290
	地積		217.76 m <sup>2</sup>
	坪数		65.87

地番	(H)1687番10		
測点	Xn	Yn	(Xn+1 - Xn-1)Yn
BK19	-27252.512	-24460.091	-517355.384741
AK20	-27243.102	-24451.856	62719.010640
AK36	-27255.077	-24438.957	386062.203729
DK59	-27258.899	-24442.509	218955.995622
DK60	-27264.035	-24447.237	130890.506898
AK35	-27264.253	-24447.443	-281707.885689
	倍面積		-435.553541
	面積		217.7767705
	地積		217.77 m <sup>2</sup>
	坪数		65.87

地番	(I)1687番11		
測点	Xn	Yn	(Xn+1 - Xn-1)Yn
AK20	-27243.102	-24451.856	-523196.362832
BK21	-27233.680	-24443.626	68857.694442
AK37	-27245.919	-24430.448	522738.295856
AK36	-27255.077	-24438.957	-68844.541869
	倍面積		-444.914403
	面積		222.4572015
	地積		222.45 m <sup>2</sup>
	坪数		67.29

作成者	熊本市東区月出4丁目4番130号 土地家屋調査士法人 I T r u s t 社員 土地家屋調査士 松村充晃 (令和4年7月9日作成)
-----	---

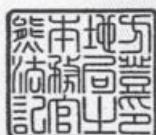


登記年月日：令和4年7月12日

令和4年7月21日  
これは図面に記録されている内容を証明した書面である。  
熊本地方法務局

登記官

坂口豊一



地番	1687番1 1687番4ないし1697番14	地積測量図	4/4
土地の所在	熊本市東区画図町大字下無田字塘添		

測量年月日：2022年7月7日測量

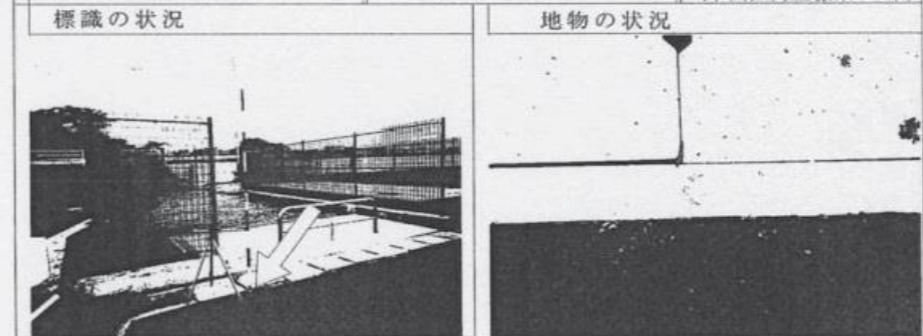
境界点座標一覧表			
点名	X座標	Y座標	備考
DI17	-27243.801	-24481.223	金属釘(新・普)
DI18	-27244.934	-24477.955	プラスチック杭(新・普)
DI19	-27246.060	-24473.099	プラスチック杭(新・普)
DI20	-27245.453	-24465.477	プラスチック杭(新・普)
DI21	-27241.864	-24454.826	金属釘(新・普)
DI22	-27233.216	-24443.065	プラスチック杭(新・普)
DI23	-27218.528	-24427.129	金属標(新・普)
DI36	-27274.291	-24487.315	金属標(新・普)
DDK45	-27258.472	-24482.660	金属標(新・普)
DDK46	-27265.106	-24487.204	金属標(新・普)
DI53	-27270.758	-24493.142	金属釘(新・普)
DK58	-27233.015	-24418.457	金属標(既・普)
DK59	-27258.899	-24442.509	金属標(新・普)
DK60	-27264.035	-24447.237	金属標(新・普)
DK61	-27266.231	-24449.311	金属標(新・普)
DK62	-27269.076	-24452.120	金属標(新・普)
DK63	-27271.879	-24454.983	金属標(新・普)
DK64	-27275.306	-24458.625	金属釘(新・普)
DP65	-27278.697	-24462.281	金属標(新・普)
DP66	-27281.937	-24466.118	金属標(新・普)
DP67	-27287.495	-24473.192	金属標(新・普)
DP68	-27288.187	-24474.143	金属標(新・普)
BK10	-27243.126	-24458.532	プラスチック杭(新・普)
BK11	-27253.301	-24467.424	金属標(新・普)
BK12	-27262.503	-24475.448	金属標(新・普)
BK13	-27268.112	-24470.142	金属標(新・普)
AK14	-27277.638	-24461.140	金属標(新・普)
AK16	-27273.942	-24457.175	金属標(新・普)
BK54	-27262.946	-24467.044	金属標(新・普)
BK55	-27260.490	-24467.054	金属標(新・普)
BK19	-27252.512	-24460.091	金属標(新・普)
AK20	-27243.102	-24451.856	金属標(新・普)
BK21	-27233.680	-24443.626	金属標(新・普)
BK22	-27233.491	-24443.459	プラスチック杭(新・普)
AK31	-27245.240	-24476.635	プラスチック杭(新・普)
BK32	-27261.778	-24484.925	金属標(新・普)
AP33	-27266.080	-24478.637	プラスチック杭(新・普)
AK34	-27279.594	-24482.279	金属標(新・普)
AK35	-27264.253	-24447.443	金属標(新・普)
AK36	-27255.077	-24438.957	金属標(新・普)
AK37	-27245.919	-24430.448	金属標(新・普)
AK38	-27230.359	-24429.679	金属標(新・普)
AK39	-27237.182	-24422.329	金属標(新・普)
BK40	-27227.400	-24426.937	金属標(新・普)
AK43	-27225.602	-24434.804	金属標(新・普)
BK44	-27222.858	-24431.827	金属標(新・普)
BK49	-27277.284	-24461.477	金属標(新・普)
BK50	-27281.529	-24466.456	金属標(新・普)
BK51	-27287.807	-24474.503	金属標(新・普)

VRS-RTK方式により2020年5月25日座標取得 配信業者ジェノバ

引照点座標一覧表			
点名	X座標	Y座標	備考
DT1	-27218.112	-24430.698	金属釘(新・永)
DT2	-27262.437	-24474.401	金属釘(新・永)

(新：新設 既：既設)  
(普：普通 永：永久)

恒久的地物	座標値	備考
点名：DT1 地物の名称：金属釘	X座標：-27218.112 Y座標：-24430.698	設置箇所：道路側溝天端 任意座標 (平面直角座標系Ⅱ系)

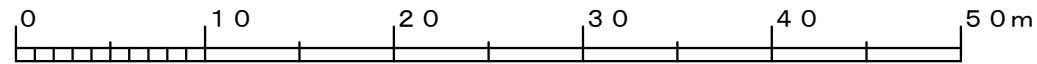


恒久的地物	座標値	備考
点名：DT2 地物の名称：金属釘	X座標：-27262.437 Y座標：-24474.401	設置箇所：集水樹天端 任意座標 (平面直角座標系Ⅱ系)

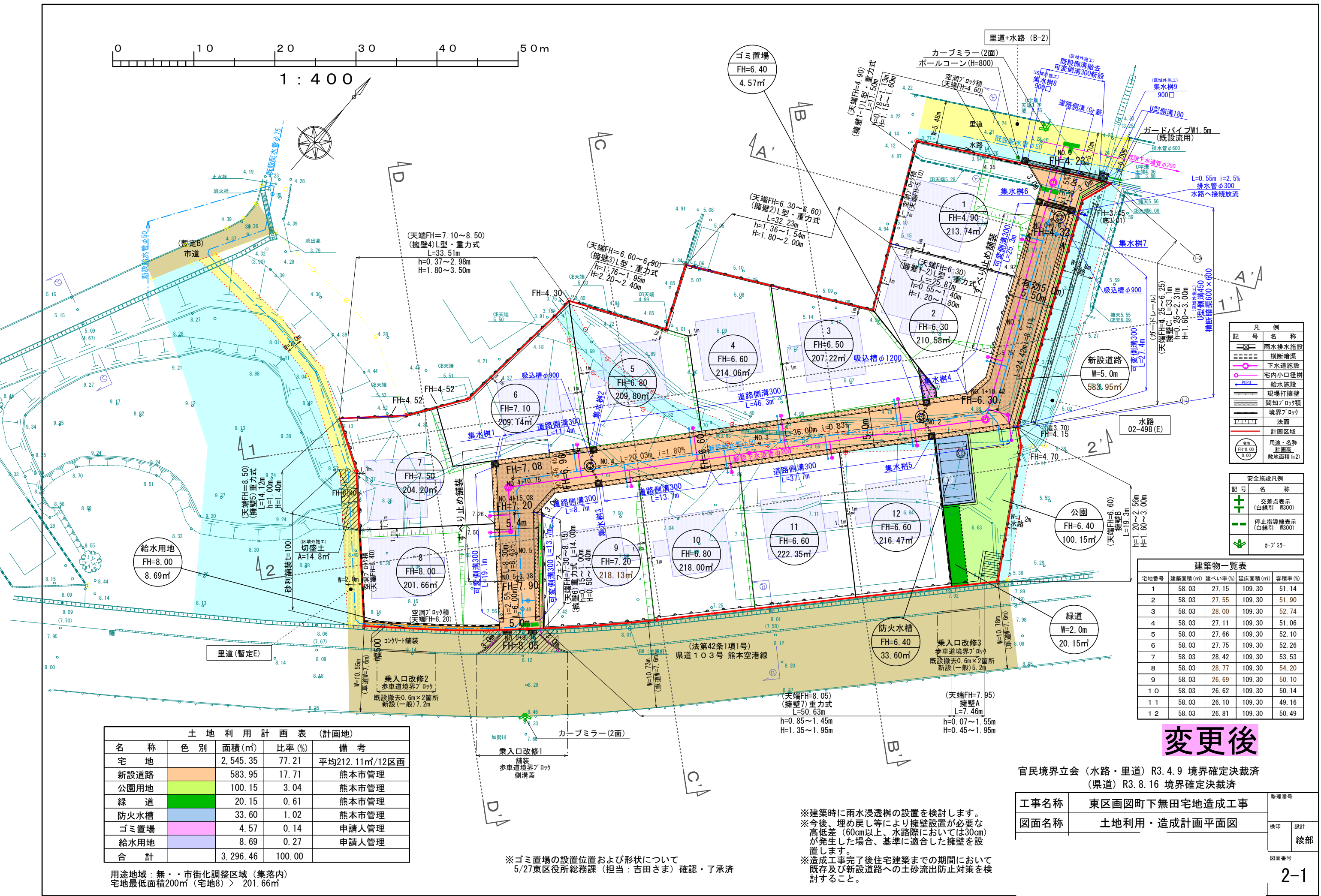


作成者	熊本市東区月出4丁目4番130号 土地家屋調査士法人ITrust 社員 土地家屋調査士 松村充晃(令和4年7月9日作成)
-----	--





1 : 400



凡例

記号	名称
	雨水排水施設
	横断暗渠
	下水道施設
	宅内小口径樹
	給水施設
	現場打擁壁
	間知ブロック積
	境界ブロック
	法面
	計画区域
	用途・名称 計画高
	敷地面積(m <sup>2</sup> )

安全施設凡例

記号	名称
	交差点表示 (白線引 W300)
	停止指線表示 (白線引 W300)
	カーポート

建築物一覧表

宅地番号	建築面積(m <sup>2</sup> )	建ぺい率(%)	延床面積(m <sup>2</sup> )	容積率(%)
1	58.03	27.15	109.30	51.14
2	58.03	27.55	109.30	51.90
3	58.03	28.00	109.30	52.74
4	58.03	27.11	109.30	51.06
5	58.03	27.66	109.30	52.10
6	58.03	27.75	109.30	52.26
7	58.03	28.42	109.30	53.53
8	58.03	28.77	109.30	54.20
9	58.03	26.69	109.30	50.10
10	58.03	26.62	109.30	50.14
11	58.03	26.10	109.30	49.16
12	58.03	26.81	109.30	50.49

土地利用計画表 (計画地)

名称	色別	面積(m <sup>2</sup> )	比率(%)	備考
宅地		2,545.35	77.21	平均212.11m <sup>2</sup> /12区画
新設道路		583.95	17.71	熊本市管理
公園用地		100.15	3.04	熊本市管理
緑道		20.15	0.61	熊本市管理
防火水槽		33.60	1.02	熊本市管理
ゴミ置場		4.57	0.14	申請人管理
給水用地		8.69	0.27	申請人管理
合計		3,296.46	100.00	

用途地域：無・市街化調整区域(集落内)  
宅地最低面積200m<sup>2</sup>(宅地8) > 201.66m<sup>2</sup>

※ゴミ置場の設置位置および形状について  
5/27東区役所総務課(担当：吉田さま)確認・了承済

※建築時に雨水浸透樹の設置を検討します。  
※今後、埋め戻し等により擁壁設置が必要な  
高低差(60cm以上、水路際においては30cm)  
が発生した場合、基準に適合した擁壁を設  
置します。  
※造成工事完了後住宅建築までの期間において  
既存及び新設道路への土砂流出防止対策を検  
討すること。

# 変更後

官民境界立会(水路・里道)R3.4.9 境界確定決裁済  
(県道)R3.8.16 境界確定決裁済

工事名称	東区画図町下無田宅地造成工事	整理番号	
図面名称	土地利用・造成計画平面図	検印	設計
			綾部
		図面番号	