



分譲地	Precious land LFP/19		
	合志市御代志 全15区画		
所在地	合志市御代志字上野1411番1他9筆より分合筆の一部		
価格	※別紙「価格表」参照		
交通	「大池神社前」バス停 徒歩約3分 〈約195m〉		
地積	※別紙「価格表」参照		
地目	宅地		
土地権利	所有権		
都市計画	市街化調整区域		
用途地域	無指定		
建ぺい率	70%		
容積率	200%		
学区	西合志中央小学校(約1864m) / 西合志中学校(約1012m)		
接道	分譲地内 幅員6.0m 公道 (※合志市へ帰属)		
法令制限	航空法 景観法 ※高さ制限:10m		
設備	公営水道 公共下水 九州電力・NTT		
現況	完成済		
引渡し	即時		
開発許可番号	熊本県指令北景建第37号 令和 5年 5月 10日		
検査済番号	北景建第3118号 令和 6年 3月 14日		
備考	☆Land Formationが手掛ける未来を見据えた新たな分譲地 プロジェクト「Precious land」シリーズ		
	ナビ検索 :合志市御代志1506-2北側 ※弊社から得た情報をもとに、本物件の売主等への接触は禁止とさせていただきます。 内容次第によっては法的手段を講じる可能性があります。		
取引態様	専任媒介	物件番号	LFP0019
広告有効期限	令和 7年 3月 11日		
	熊本県知事(1)第5594号		
	〒860-0834 熊本市南区江越1丁目10番3号		
株式会社ランドフォーメーション			HP
TEL:096-288-6309 FAX:096-288-6329			

Precious land LFP/19

☆全15区画分譲地 全区画建築条件無し☆ 合志市御代志

区画	地積	坪数	価格	備考	予約
1	200.01 m ²	60.50 坪		東南角地	済
2	200.31 m ²	60.59 坪		南側道路	済
3	232.20 m ²	70.24 坪	11,900,000円	南側道路	
4	201.62 m ²	60.99 坪		南西角地	済
5	200.70 m ²	60.71 坪		西側道路	済
6	207.76 m ²	62.84 坪		南西側道路	済
7	200.09 m ²	60.52 坪		南側道路	済
8	205.58 m ²	62.18 坪	9,800,000円	南側共有道路	
9	283.68 m ²	85.81 坪	11,820,000円	東側共有道路	
10	201.50 m ²	60.95 坪		東南角地	済
11	200.06 m ²	60.51 坪		東側道路 南側公園	済
12	200.10 m ²	60.53 坪		東側道路 南側公園	済
13	200.91 m ²	60.77 坪		北東角地	済
14	231.40 m ²	69.99 坪	12,480,000円	南側道路 前面ゴミ置場有り	
15	274.28 m ²	82.96 坪		南側道路 敷地延長形	済

◇備考◇

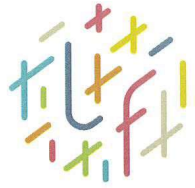
※本分譲地は敷地境界ブロックの取り決めを行わない為、敷地境界ブロック等の新設についてはそれぞれ隣接地土地所有者と協議の上、新設するものとする。

※本件土地は、建築条件なしであるため、好きなハウスメーカー、工務店様にて建築が可能となります♪

※確定測量前の為、上記記載の面積は予定面積となり、軽微な差異が生じる可能性があります。

※詳細については別紙「土地利用計画・造成計画平面図」を参照するものとする。

※7.8.9号地、14.15号地につきましては、通行地役権設定あり。



LAND
FORMATION

*** ランドフォーメーション

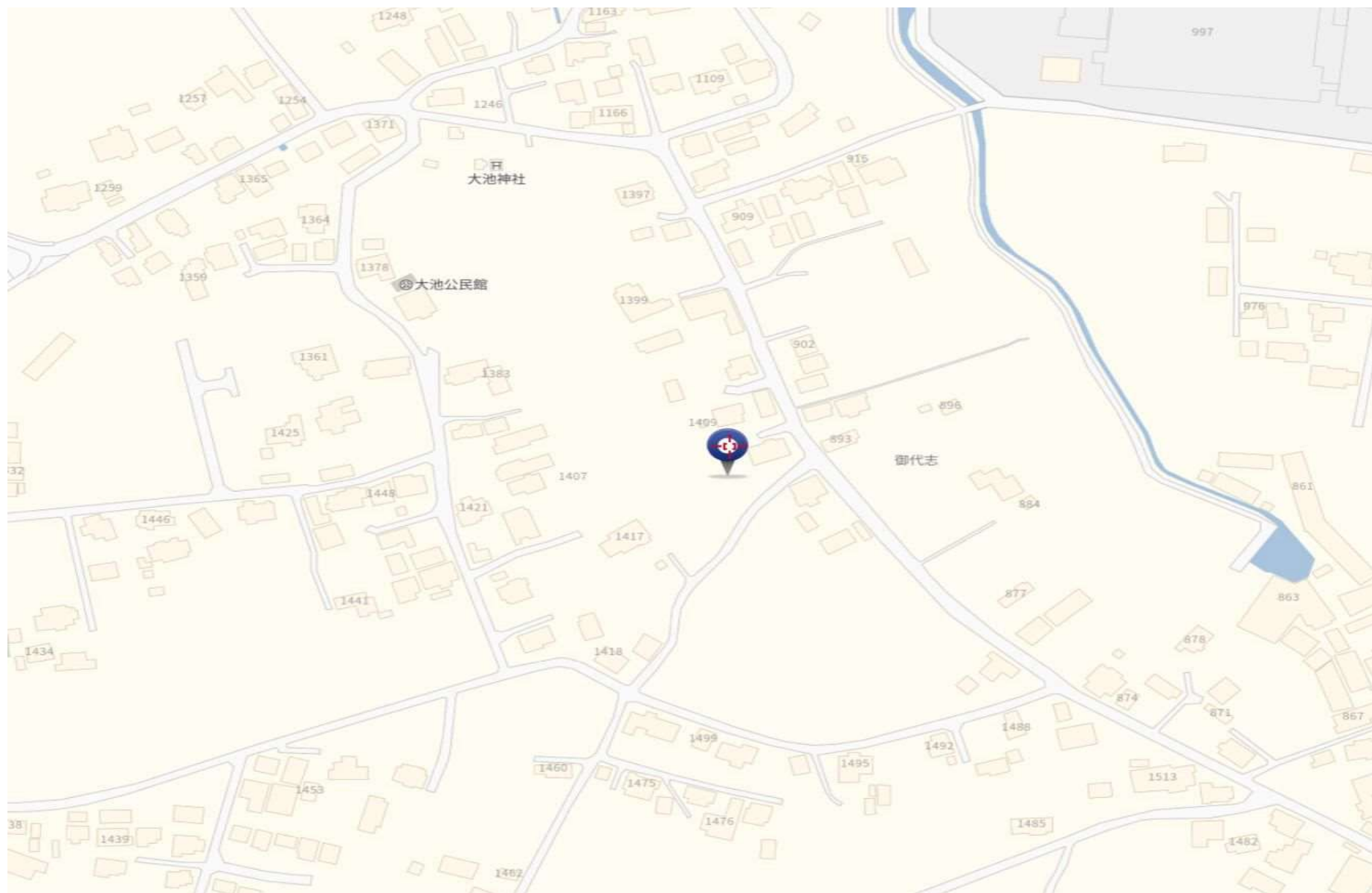
Precious land 合志市御代志

未来へ躍進するまち、合志市御代志！

熊本県合志市御代志は、豊かな自然と都市の利便性が融合した、いま注目のエリアです。
近年、商業施設の開発が進み、ますます暮らしやすい環境が整っています！







土地利用計画表				
名称	色別	面積㎡	比率%	備考
宅地		3,240.21	84.24	平均216.01㎡×15戸
開発道路		374.44	9.70	合志市管理予定
後退道路		112.13	2.91	合志市管理予定
公園		115.42	3.00	合志市管理予定
ゴミ置場		5.84	0.15	合志市管理予定
合計		3,846.57	100.00	

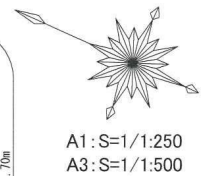
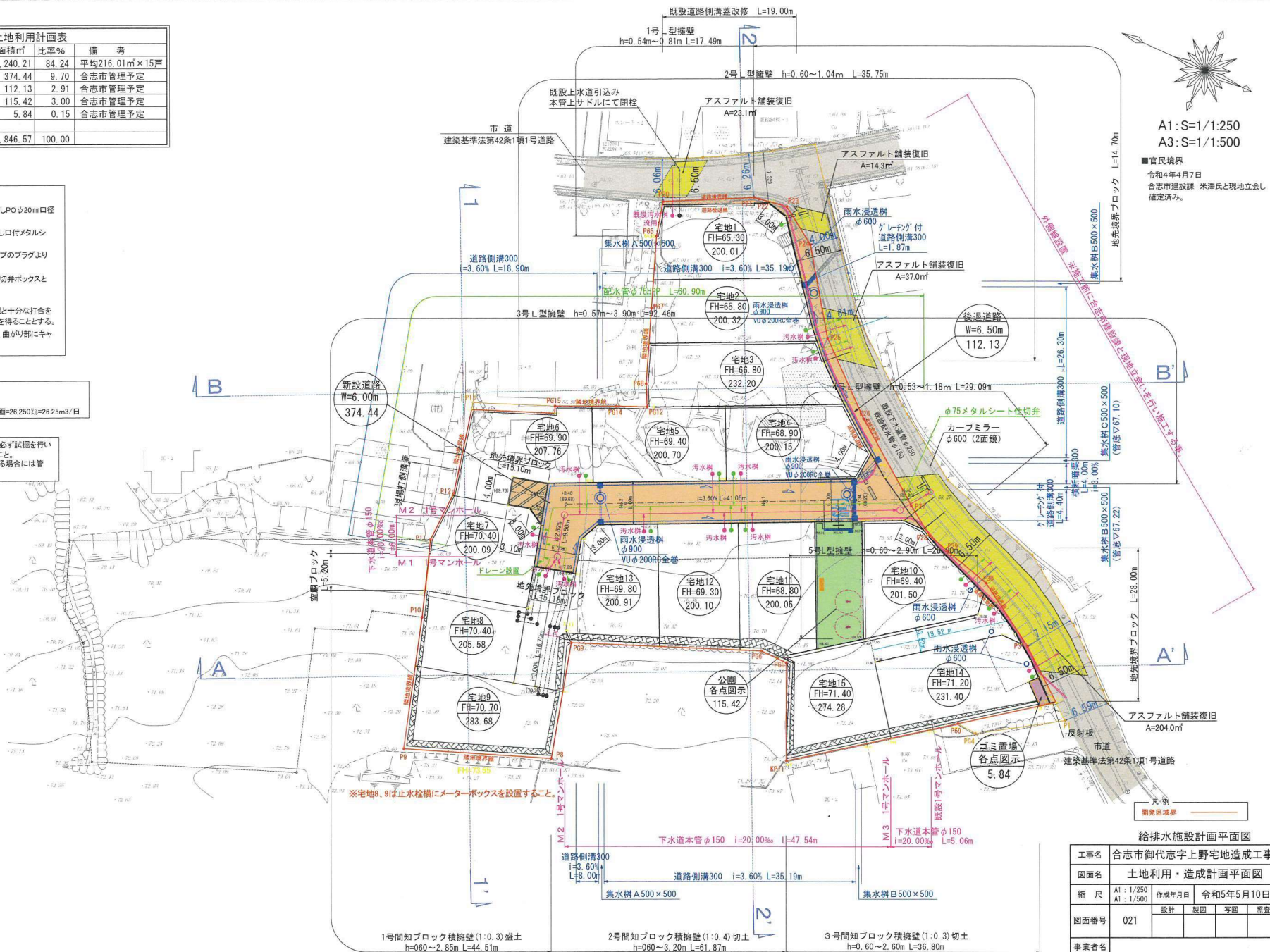
水道施設について

- 各戸取り出しはサドルにて分岐しPOφ20mm口径とし、止水栓コマ止める。
- 仕切弁は、合志市仕様(ポリ挿し付メタルシート)仕切弁とする。
- 泥吐弁は配水管末端メカキャップのプラグより取り出すこととする。(φ25mm)
- 泥吐弁のバルブボックスは、仕切弁ボックスと同等のものを使用する。
- 止水栓ボックスを設置する。
- 実施設計にあたっては、水道課と十分な打合を行い、給水装置計画書の承認を得ることとする。
- 上水道本管の終端部、接続部、曲がり部にキャットアイを設置すること。

使用水量

1人1日最大水量を350ℓとする。
 (1戸当り)5人×350ℓ=1,750ℓ
 全体最大使用水量 1,750×15区画=26,250ℓ=26.25m³/日

既設道路内は本工事着工前に必ず試掘を行い既設埋設管の配置を確認すること。
 また、水道の切掘しが必要となる場合には管理者と協議を行うこと。



■官民境界
 令和4年4月7日
 合志市建設課 米澤氏と現地主し
 確定済み。

給排水施設計画平面図			
工事名	合志市御代志字上野宅地造成工事		
図面名	土地利用・造成計画平面図		
縮尺	A1: 1/250 A3: 1/500	作成年月日	令和5年5月10日
図面番号	021	設計	監図
事業者名			
会社名			

※道路後退部及び既設市道の未舗装部分はアスファルト舗装を行う事。

地番	1408-1ないし1408-19	土地所在図 地積測量図
土地の所在	合志市御代志字上野	

2/5

求積表

地番	(A) 1408-1				
測点	標識	X座標	Y座標	$(X_{n+1}-X_n) \cdot Y_n$	
A19	(新普) 金属標	-11714.156	-23219.160	15474.400076	
A48	(新普) 金属標	-11711.136	-23219.139	29453.507040	
A47	(新普) 金属標	-11705.754	-23221.675	62965.250766	
A46	(新普) 金属標	-11699.714	-23224.518	87455.362150	
A45	(新普) 金属標	-11689.879	-23229.150	110726.533888	
A44	(新普) 金属標	-11679.600	-23233.990	98797.736400	
A43	(新普) 金属標	-11671.914	-23237.609	74163.341556	
A42	(新普) 金属標	-11670.632	-23240.344	88755.156360	
A41	(新普) 金属標	-11671.895	-23245.214	65654.409375	
A60	(新普) 金属標	-11668.981	-23245.969	17631.830291	
A40	(新普) 金属標	-11666.068	-23246.725	-58295.341796	
A39	(新普) 金属標	-11664.576	-23240.972	-84008.276352	
A38	(新普) 金属標	-11662.113	-23239.523	-7813.615710	
A37	(新普) 金属標	-11659.113	-23240.302	-36294.818769	
A36	(新普) 金属標	-11658.103	-23236.410	-60353.999231	
A35	(新普) 金属標	-11663.059	-23235.125	-46652.236000	
A34	(新普) 金属標	-11668.824	-23232.410	-125241.487992	
H33	(新普) 金属標	-11685.852	-23224.392	-186085.507248	
A32	(新普) 金属標	-11702.639	-23216.486	-139366.727851	
A15	(新普) 金属標	-11703.001	-23212.483	-41100.939512	
A16	(新普) 金属標	-11703.689	-23212.974	26239.670738	
A17	(新普) 金属釘	-11706.142	-23214.725	56704.551848	
A18	(新普) 金属釘	-11711.405	-23217.818	51940.081175	
	倍面積				748.881202
	面積				374.4406010
	地積				374.44 m ²

地番	(B) 1408-2				
測点	標識	X座標	Y座標	$(X_{n+1}-X_n) \cdot Y_n$	
A51	(新普) プラスチック杭	-11664.790	-23202.718	35157.677060	
P65	(新普) 金属標	-11662.632	-23196.870	-119530.315368	
A1	(新普) 金属標	-11661.580	-23192.469	-125292.015520	
A2	(新普) 金属標	-11675.204	-23186.126	-65789.774540	
A3	(新普) 金属標	-11678.140	-23186.834	90272.022200	
A4	(新普) 金属標	-11683.609	-23193.856	185582.445356	
	倍面積				400.039188
	面積				200.0195940
	地積				200.01 m ²

地番	(C) 1408-3				
測点	標識	X座標	Y座標	$(X_{n+1}-X_n) \cdot Y_n$	
H52	(新普) 金属標	-11667.934	-23211.234	62271.763758	
P67	(新普) プラスチック杭	-11666.164	-23206.437	-99349.052624	
A51	(新普) プラスチック杭	-11664.790	-23202.718	-146754.722990	
A4	(新普) 金属標	-11683.609	-23193.856	-101296.890030	
A5	(新普) 金属標	-11683.754	-23194.048	68899.097338	
A6	(新普) 金属標	-11688.196	-23199.753	82425.158192	
H7	(新普) 金属標	-11689.473	-23201.100	134206.839513	
	倍面積				402.193157
	面積				201.0965785
	地積				201.09 m ²

地番	(D) 1408-4				
測点	標識	X座標	Y座標	$(X_{n+1}-X_n) \cdot Y_n$	
H7	(新普) 金属標	-11689.473	-23201.100	112359.214476	
H52	(新普) 金属標	-11667.934	-23211.234	180409.595508	
P68	(新普) 金属標	-11669.902	-23216.562	96265.021598	
P612	(新普) 金属標	-11671.380	-23219.483	29773.690380	
H53	(新普) 金属標	-11672.307	-23219.113	-54042.781410	
H54	(新普) 金属標	-11681.360	-23214.853	-133704.846560	
H12	(新普) 金属標	-11696.656	-23207.667	-86742.400896	
A11	(新普) 金属標	-11696.361	-23207.437	-23486.292888	
A10	(新普) 金属標	-11694.188	-23205.659	-46332.372856	
A9	(新普) 金属標	-11691.728	-23203.475	-47199.505936	
A8	(新普) 金属標	-11689.969	-23201.622	-27763.676375	
	倍面積				-464.354959
	面積				232.1774795
	地積				232.17 m ²

地番	(E) 1408-5				
測点	標識	X座標	Y座標	$(X_{n+1}-X_n) \cdot Y_n$	
H12	(新普) 金属標	-11696.656	-23207.667	-74531.092032	
A13	(新普) 金属標	-11697.702	-23208.481	40088.024754	
A14	(新普) 金属標	-11701.056	-23211.094	46827.626112	
A15	(新普) 金属標	-11703.001	-23212.483	63102.581392	
A32	(新普) 金属標	-11702.639	-23216.486	139366.727851	
H33	(新普) 金属標	-11685.852	-23224.392	-19082.996316	
H54	(新普) 金属標	-11681.360	-23214.853	-195370.746000	
	倍面積				400.125761
	面積				200.0628805
	地積				200.06 m ²

作成者 熊本市中央区帯山二丁目14番3号
土地家屋調査士 三角健太
(令和6年2月13日作成) 縮尺

申請人 縮尺

地番	1408-1ないし1408-19	土地所在図 地積測量図
土地の所在	合志市御代志字上野	

3 / 5

地番	(F) 1408-6				
測点	標識	X座標	Y座標	(X _{n+1} -X _{n-1})・Y _n	
H54	(新普) 金属標	-11681.360	-23214.853	61665.899440	
H33	(新普) 金属標	-11685.852	-23224.392	205168.503564	
A34	(新普) 金属標	-11668.824	-23232.410	-20852.188488	
A55	(新普) 金属標	-11664.206	-23222.605	-130849.062908	
PG14	(新普) 金属標	-11667.343	-23221.192	-36425.444846	
PG12	(新普) 金属標	-11671.380	-23219.483	-24264.799020	
H53	(新普) 金属標	-11672.307	-23219.113	-54042.781410	
				倍面積	400.126332
				面積	200.0631660
				地積	200.06 m ²

地番	(I) 1408-9				
測点	標識	X座標	Y座標	(X _{n+1} -X _{n-1})・Y _n	
A62	(新普) プラスチック杭	-11673.173	-23262.131	197486.740814	
A63	(新普) プラスチック杭	-11670.259	-23262.887	50543.891729	
A64	(新普) 金属標	-11656.472	-23266.462	-36146.719672	
P10	(新普) 金属標	-11654.510	-23259.786	-120029.798490	
A58	(新普) プラスチック杭	-11653.325	-23256.163	-85232.419050	
A59	(新普) プラスチック杭	-11667.558	-23252.472	-110118.412404	
A40	(新普) 金属標	-11666.068	-23246.725	-75864.440204	
A60	(新普) 金属標	-11668.981	-23245.969	179772.321286	
				倍面積	411.164009
				面積	205.5820045
				地積	205.58 m ²

地番	(G) 1408-7				
測点	標識	X座標	Y座標	(X _{n+1} -X _{n-1})・Y _n	
A76	(新普) 金属標	-11651.386	-23242.305	19119.924426	
P12	(新普) 金属標	-11651.402	-23241.943	-142543.252068	
A57	(新普) 金属標	-11648.818	-23230.071	-189409.780680	
A56	(新普) 金属標	-11659.802	-23225.683	-61995.167234	
PG15	(新普) 金属標	-11659.431	-23224.754	-35887.728618	
A55	(新普) 金属標	-11664.206	-23222.605	89301.161136	
A34	(新普) 金属標	-11668.824	-23232.410	146093.676480	
A35	(新普) 金属標	-11663.059	-23235.125	46652.236000	
A36	(新普) 金属標	-11658.103	-23236.410	60353.999231	
A37	(新普) 金属標	-11659.113	-23240.302	68730.471135	
				倍面積	415.539808
				面積	207.7699040
				地積	207.76 m ²

地番	(J) 1408-10				
測点	標識	X座標	Y座標	(X _{n+1} -X _{n-1})・Y _n	
A41	(新普) 金属標	-11671.895	-23245.214	83127.236190	
A74	(新普) プラスチック杭	-11673.938	-23253.091	106454.640622	
PG9	(新普) 金属標	-11675.297	-23254.333	93787.660801	
A61	(新普) 金属標	-11677.058	-23261.124	187626.967944	
P8	(新普) プラスチック杭	-11679.464	-23270.401	194684.985416	
P9	(新普) プラスチック杭	-11659.801	-23277.793	-45927.956139	
A64	(新普) 金属標	-11656.472	-23266.462	-173751.371632	
A63	(新普) プラスチック杭	-11670.259	-23262.887	-50543.891729	
A62	(新普) プラスチック杭	-11673.173	-23262.131	-197486.740814	
A60	(新普) 金属標	-11668.981	-23245.969	-197404.151577	
				倍面積	567.379082
				面積	283.6895410
				地積	283.68 m ²

地番	(H) 1408-8				
測点	標識	X座標	Y座標	(X _{n+1} -X _{n-1})・Y _n	
A58	(新普) プラスチック杭	-11653.325	-23256.163	-36894.426950	
P11	(新普) 金属標	-11651.085	-23249.306	-161460.735930	
A76	(新普) 金属標	-11651.386	-23242.305	-104909.079544	
A37	(新普) 金属標	-11659.113	-23240.302	-32435.652366	
A38	(新普) 金属標	-11662.113	-23239.523	7813.615710	
A39	(新普) 金属標	-11664.576	-23240.972	84008.276352	
A40	(新普) 金属標	-11666.068	-23246.725	134159.782000	
A59	(新普) プラスチック杭	-11667.558	-23252.472	110118.412404	
				倍面積	400.191676
				面積	200.0958380
				地積	200.09 m ²

地番	(K) 1408-11				
測点	標識	X座標	Y座標	(X _{n+1} -X _{n-1})・Y _n	
PG9	(新普) 金属標	-11675.297	-23254.333	40384.852323	
A74	(新普) プラスチック杭	-11673.938	-23253.091	-106454.640622	
A41	(新普) 金属標	-11671.895	-23245.214	-148781.645565	
A42	(新普) 金属標	-11670.632	-23240.344	-88755.156360	
A43	(新普) 金属標	-11671.914	-23237.609	-74163.341556	
A44	(新普) 金属標	-11679.600	-23233.990	140423.830800	
A73	(新普) 金属標	-11686.965	-23249.632	237747.928995	
				倍面積	401.828015
				面積	200.9140075
				地積	200.91 m ²

作成者	熊本市中央区帯山二丁目14番3号 土地家屋調査士 三角健太 (令和6年2月13日作成)	縮尺
-----	---	----

申請人		縮尺
-----	--	----

地番	1408-1ないし1408-19	土地所在図 地積測量図
土地の所在	合志市御代志字上野	

4 / 5

地番 (L) 1408-12					
測点	標識	X座標	Y座標	(X _{n+1} -X _{n-1})・Y _n	
A72	(新普) 金属標	-11697.520	-23245.376	239588.604640	
A73	(新普) 金属標	-11686.965	-23249.632	-133067.783490	
A44	(新普) 金属標	-11679.600	-23233.990	-239221.567200	
A45	(新普) 金属標	-11689.879	-23229.150	133100.962294	
				倍面積	400.216244
				面積	200.1081220
				地積	200.10 m ²

地番 (M) 1408-13					
測点	標識	X座標	Y座標	(X _{n+1} -X _{n-1})・Y _n	
H70	(新普) 金属標	-11707.370	-23240.775	231560.071230	
H71	(新普) 金属標	-11702.596	-23244.297	40631.413312	
PG6	(新普) 金属標	-11700.321	-23244.247	12624.646359	
A72	(新普) 金属標	-11697.520	-23245.376	-176597.459440	
A45	(新普) 金属標	-11689.879	-23229.150	-243827.496182	
A46	(新普) 金属標	-11699.714	-23224.518	136009.175250	
				倍面積	400.350529
				面積	200.1752645
				地積	200.17 m ²

地番 (N) 1408-14					
測点	標識	X座標	Y座標	(X _{n+1} -X _{n-1})・Y _n	
A46	(新普) 金属標	-11699.714	-23224.518	-223464.537400	
A47	(新普) 金属標	-11705.754	-23221.675	143020.902372	
H65	(新普) 金属標	-11712.847	-23236.736	223715.377700	
H70	(新普) 金属標	-11707.370	-23240.775	-143040.646660	
				倍面積	231.096012
				面積	115.5480060
				地積	115.54 m ²

地番 (O) 1408-15					
測点	標識	X座標	Y座標	(X _{n+1} -X _{n-1})・Y _n	
H65	(新普) 金属標	-11712.847	-23236.736	61480.733903	
H66	(新普) プラスチック杭	-11726.149	-23226.924	-150411.313223	
A24	(新普) 金属標	-11725.755	-23223.909	-37885.914405	
A23	(新普) 金属標	-11725.207	-23223.693	-11467.252446	
A22	(新普) 金属標	-11723.275	-23222.931	-35076.038800	
A21	(新普) 金属標	-11717.312	-23220.701	-39323.299072	
A20	(新普) 金属標	-11715.006	-23219.575	-18052.824246	
A19	(新普) 金属標	-11714.156	-23219.160	-5107.372016	
A48	(新普) 金属標	-11711.136	-23219.139	29453.507040	
A47	(新普) 金属標	-11705.754	-23221.675	205986.153138	
				倍面積	-403.620127
				面積	201.8100635
				地積	201.81 m ²

地番 (P) 1408-16					
測点	標識	X座標	Y座標	(X _{n+1} -X _{n-1})・Y _n	
KP11	(既普) 金属標	-11709.900	-23256.969	-41441.336100	
PG5	(新普) 金属標	-11704.194	-23244.331	-148315.546368	
H71	(新普) 金属標	-11702.596	-23244.297	-41614.431376	
H70	(新普) 金属標	-11707.370	-23240.775	-88519.424570	
H65	(新普) 金属標	-11712.847	-23236.736	-162234.643797	
H66	(新普) プラスチック杭	-11726.149	-23226.924	-150411.313223	
A24	(新普) 金属標	-11725.755	-23223.909	-22583.804130	
A25	(新普) 金属標	-11728.517	-23224.998	37214.584441	
A26	(新普) 金属標	-11732.126	-23227.082	36193.608710	
A27	(新普) 金属標	-11733.492	-23228.083	11803.892952	
A67	(新普) プラスチック杭	-11730.472	-23228.088	128425.207456	
A68	(新普) プラスチック杭	-11715.636	-23239.031	231758.711352	
A69	(新普) 金属標	-11722.155	-23247.870	210272.016390	
				倍面積	547.521737
				面積	273.7608685
				地積	273.76 m ²

地番 (Q) 1408-17					
測点	標識	X座標	Y座標	(X _{n+1} -X _{n-1})・Y _n	
A50	(新普) 金属標	-11739.452	-23235.028	112346.555640	
P69	(既普) プラスチック杭	-11729.914	-23242.110	150635.555588	
A69	(新普) 金属標	-11722.155	-23247.870	-36092.515245	
A68	(新普) プラスチック杭	-11715.636	-23239.031	-231758.711352	
A67	(新普) プラスチック杭	-11730.472	-23228.088	-128425.207456	
A27	(新普) 金属標	-11733.492	-23228.083	18656.252280	
A28	(新普) 金属標	-11735.671	-23229.678	39197.141140	
A29	(新普) 金属標	-11737.643	-23231.423	33593.134266	
H49	(新普) 金属標	-11736.684	-23232.540	42310.745820	
				倍面積	462.950681
				面積	231.4753405
				地積	231.47 m ²

地番 (R) 1408-18					
測点	標識	X座標	Y座標	(X _{n+1} -X _{n-1})・Y _n	
A31	(新普) 金属標	-11740.671	-23234.123	19113.812388	
A50	(新普) 金属標	-11739.452	-23235.028	-18583.552516	
H49	(新普) 金属標	-11736.684	-23232.540	-42310.745820	
A29	(新普) 金属標	-11737.643	-23231.423	10094.372980	
A30	(新普) 金属標	-11739.876	-23233.400	31697.665200	
				倍面積	11.552232
				面積	5.7761160
				地積	5.77 m ²

作成者	熊本市中央区帯山二丁目14番3号 土地家屋調査士 三角 健太 (令和6年2月13日作成)	縮尺
-----	--	----

申請人		縮尺
-----	--	----

地番	1408-1ないし1408-19	土地所在図 地積測量図
土地の所在	合志市御代志字上野	

5 / 5

地番	(S)1408-19	測点	標識	X座標	Y座標	(X _{n+1} -X _{n-1})・Y _n
		P20	(新普)金属釘	-11661.473	-23192.017	-73035.805399
		P21	(新普)金属釘	-11672.976	-23186.206	-69080.671968
		P22	(新普)金属釘	-11673.717	-23186.099	-8335.033938
		P23	(新普)金属釘	-11677.729	-23185.492	34005.546848
		K24	(新普)金属釘	-11682.977	-23189.011	170396.219545
		P25	(新普)金属釘	-11690.653	-23200.077	226027.085102
		P26	(新普)金属釘	-11699.979	-23208.345	195120.549783
		P27	(新普)金属釘	-11711.183	-23216.754	131165.249600
		P28	(新普)金属釘	-11715.301	-23219.545	43639.496225
		P29	(新普)金属釘	-11718.439	-23220.479	32881.939834
		P30	(新普)金属釘	-11725.359	-23222.351	88843.045143
		P31	(新普)金属釘	-11734.403	-23228.056	132352.331437
		P72	(新普)金属標	-11741.336	-23233.630	71234.685512
		A31	(新普)金属標	-11740.671	-23234.123	-2700.354330
		A30	(新普)金属標	-11739.876	-23233.400	-31697.665200
		A29	(新普)金属標	-11737.643	-23231.423	-43687.507246
		A28	(新普)金属標	-11735.671	-23229.678	-39197.141140
		A27	(新普)金属標	-11733.492	-23228.083	-30460.145232
		A26	(新普)金属標	-11732.126	-23227.082	-36193.608710
		A25	(新普)金属標	-11728.517	-23224.998	-37214.584441
		A24	(新普)金属標	-11725.755	-23223.909	-15302.110275
		A23	(新普)金属標	-11725.207	-23223.693	-11467.252446
		A22	(新普)金属標	-11723.275	-23222.931	-35076.038800
		A21	(新普)金属標	-11717.312	-23220.701	-39323.299072
		A20	(新普)金属標	-11715.006	-23219.575	-18052.824246
		A19	(新普)金属標	-11714.156	-23219.160	-20581.772092
		A18	(新普)金属釘	-11711.405	-23217.818	-51940.081175
		A17	(新普)金属釘	-11706.142	-23214.725	-56704.551848
		A16	(新普)金属標	-11703.689	-23212.974	-26239.670738
		A15	(新普)金属標	-11703.001	-23212.483	-22001.641880
		A14	(新普)金属標	-11701.056	-23211.094	-46827.626112
		A13	(新普)金属標	-11697.702	-23208.481	-40088.024754
		H12	(新普)金属標	-11696.656	-23207.667	-12211.308864
		A11	(新普)金属標	-11696.361	-23207.437	-23486.292888
		A10	(新普)金属標	-11694.188	-23205.659	-46332.372856
		A9	(新普)金属標	-11691.728	-23203.475	-47199.505936
		A8	(新普)金属標	-11689.969	-23201.622	-27763.676375
		H7	(新普)金属標	-11689.473	-23201.100	-21847.625037
		A6	(新普)金属標	-11688.196	-23199.753	-82425.158192
		A5	(新普)金属標	-11683.754	-23194.048	-68899.097338
		A4	(新普)金属標	-11683.609	-23193.856	-84285.555326
		A3	(新普)金属標	-11678.140	-23186.834	-90272.022200
		A2	(新普)金属標	-11675.204	-23186.126	65789.774540
		A1	(新普)金属標	-11661.580	-23192.469	68698.367780
				倍面積		224.265295
				面積		112.1326475
				地積		112.13 m ²

恒久的地物			恒久的地物		
符号	I N 1		符号	I N 2	
地物の名称	登記引照点		地物の名称	登記引照点	
成果	測地系	任意座標	成果	測地系	任意座標
	X座標	-11681.033		X座標	-11708.725
	Y座標	-23181.365		Y座標	-23212.628
備考	既存永久金属釘		備考	既存永久金属釘	
概略図			概略図		
地物の状況			地物の状況		
				地物の状況	
標識の状況			標識の状況		

座標取得方式：(GNSS)ネットワーク型RTK
取得年月日：令和4年7月6日

総合計面積 3846.6980230 m²

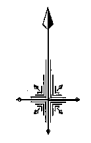
作成者	熊本市中央区帯山二丁目14番3号 土地家屋調査士 三角健太 (令和6年2月13日作成)	縮尺	
-----	---	----	--

申請人		縮尺	
-----	--	----	--

地番 1408-9、1408-20 土地所在図
地積測量図

土地の所在 合志市御代志字上野

1/2

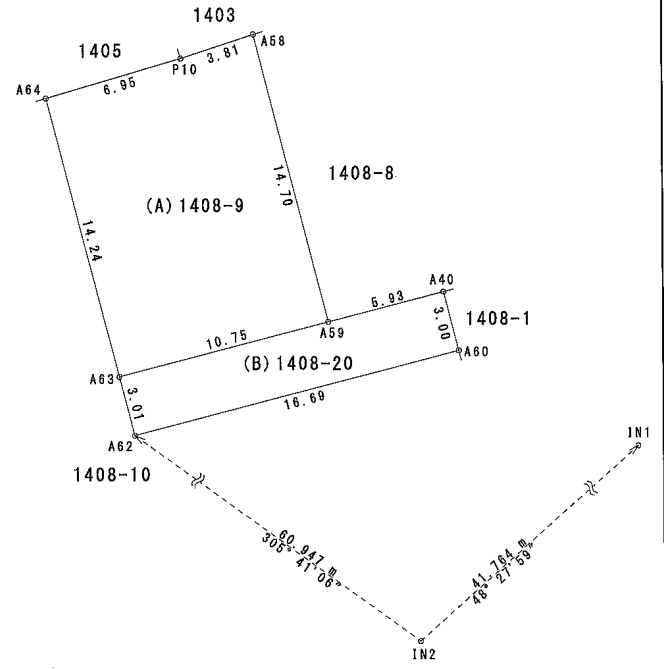


求積表

地番	(A)1408-9				
測点	標識	X座標	Y座標	(X _{n+1} -X _{n-1})・Y _n	
A63	(新普)プラスチック杭	-11670.259	-23262.887	163266.923410	
A64	(新普)金属標	-11656.472	-23266.462	-36146.719672	
P10	(新普)金属標	-11654.510	-23259.786	-120029.798490	
A58	(新普)プラスチック杭	-11653.325	-23256.163	-85232.419050	
A59	(新普)プラスチック杭	-11667.558	-23252.472	78452.659992	
			倍面積	310.646190	
			面積	155.3230950	
			地積	155.32	m ²

地番	(B)1408-20				
測点	標識	X座標	Y座標	(X _{n+1} -X _{n-1})・Y _n	
A62	(新普)プラスチック杭	-11673.173	-23262.131	197486.740814	
A63	(新普)プラスチック杭	-11670.259	-23262.887	-112723.031681	
A59	(新普)プラスチック杭	-11667.558	-23252.472	-188571.072396	
A40	(新普)金属標	-11666.068	-23246.725	-75864.440204	
A60	(新普)金属標	-11668.981	-23245.969	179772.321286	
			倍面積	100.517819	
			面積	50.2589095	
			地積	50.25	m ²

総合計面積 205.5820045 m²



測量年月日 令和6年 3月29日
座標系 任意高標

作成者 (令和6年3月29日作成) 縮尺

申請人 縮尺 1/250

地番 1408-10、1408-21 土地所在図
地積測量図

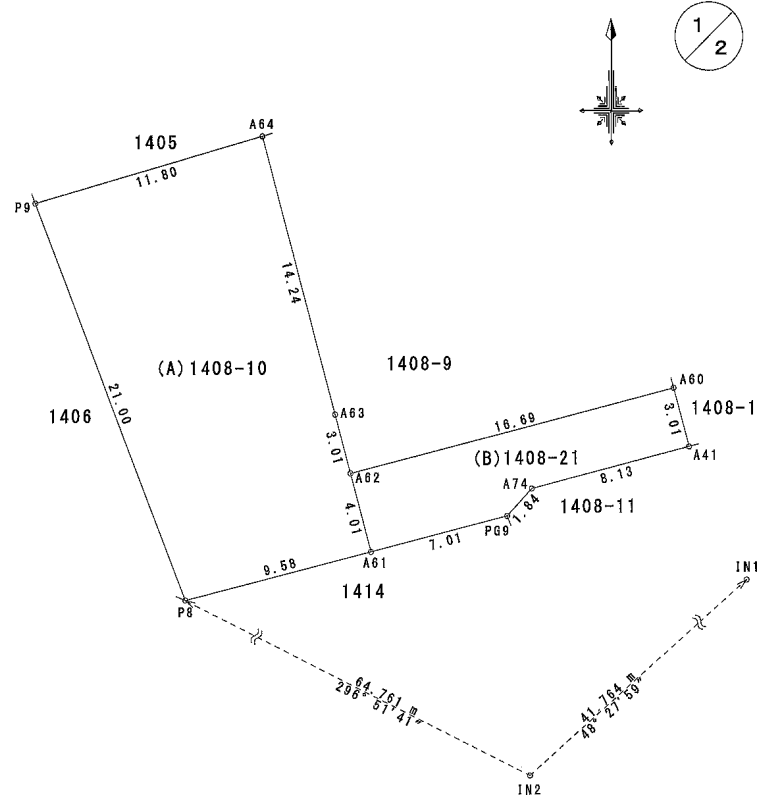
土地の所在 合志市御代志字上野

求積表

地番 (A)1408-10					
測点	標識	X座標	Y座標	(X _{n+1} -X _{n-1})・Y _n	
A61	(新普) 金属標	-11677.058	-23261.124	96569.269660	
P8	(新普) プラスチック杭	-11679.464	-23270.401	194684.985416	
P9	(新普) プラスチック杭	-11659.801	-23277.793	-45027.956139	
A64	(新普) 金属標	-11656.472	-23266.462	-173751.371632	
A63	(新普) プラスチック杭	-11670.259	-23262.887	-50543.891729	
A62	(新普) プラスチック杭	-11673.173	-23262.131	-20579.803999	
				倍面積	451.231577
				面積	225.6157885
				地積	225.61 m ²

地番 (B)1408-21					
測点	標識	X座標	Y座標	(X _{n+1} -X _{n-1})・Y _n	
A41	(新普) 金属標	-11671.895	-23245.214	83127.236190	
A74	(新普) プラスチック杭	-11673.938	-23253.091	106454.640622	
PG9	(新普) 金属標	-11675.297	-23254.333	93787.660801	
A61	(新普) 金属標	-11677.058	-23261.124	91057.698284	
A62	(新普) プラスチック杭	-11673.173	-23262.131	-176906.936815	
A60	(新普) 金属標	-11668.981	-23245.969	-197404.151577	
				倍面積	116.147505
				面積	58.0737525
				地積	58.07 m ²

総合計面積 283.6895410 m²



測量年月日 令和6年3月29日
座標系 任意座標

作成者 (令和6年3月29日作成) 縮尺

申請人 縮尺 1/250

地番	1408-16、1408-22
土地の所在	合志市御代志字上野

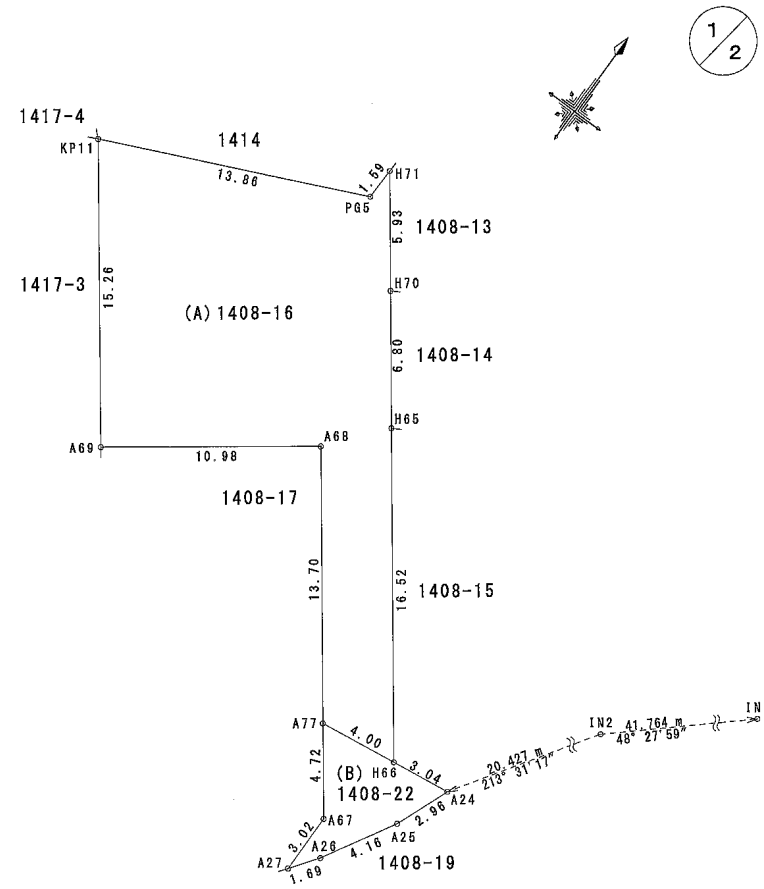
土地所在図
地積測量図

求積表

地番 (A) 1408-16					
測点	標識	X座標	Y座標	(X _{n+1} -X _{n-1})・Y _n	
KP11	(既普) 金属標	-11709.900	-23256.969	-41441.336100	
PG5	(新普) 金属標	-11704.194	-23244.331	-148315.546368	
H71	(新普) 金属標	-11702.596	-23244.297	-41614.431376	
H70	(新普) 金属標	-11707.370	-23240.775	-88519.424570	
H65	(新普) 金属標	-11712.847	-23236.736	-162234.643797	
H66	(新普) プラスチック杭	-11726.149	-23226.924	-68604.162458	
A77	(新普) プラスチック杭	-11726.668	-23230.894	141974.769476	
A68	(新普) プラスチック杭	-11715.636	-23239.031	198884.636736	
A69	(新普) 金属標	-11722.155	-23247.870	210272.016390	
				倍面積	501.877933
				面積	250.9389665
				地積	250.93 m ²

地番 (B) 1408-22					
測点	標識	X座標	Y座標	(X _{n+1} -X _{n-1})・Y _n	
H66	(新普) プラスチック杭	-11726.149	-23226.924	-81907.150765	
A24	(新普) 金属標	-11725.755	-23223.909	-22583.804130	
A25	(新普) 金属標	-11728.517	-23224.998	37214.584441	
A26	(新普) 金属標	-11732.126	-23227.082	36193.608710	
A27	(新普) 金属標	-11733.492	-23228.083	11803.892952	
A67	(新普) プラスチック杭	-11730.472	-23228.088	32974.356792	
A77	(新普) プラスチック杭	-11726.668	-23230.894	-13649.841552	
				倍面積	45.646448
				面積	22.8232240
				地積	22.82 m ²

総合計面積	273.7621905 m ²
-------	----------------------------



測量年月日	令和6年 3月29日
座標系	任意座標

作成者 (令和6年3月29日作成) 縮尺

申請人 縮尺 1/250