

売地

中央区琴平2丁目

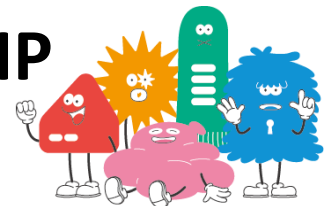
概要	春竹小・江原中校区 【限定1区画】		
所在地	【地番】熊本市中央区琴平2丁目375番7他2筆		
価格 (税込)	44,800,000円	坪単価	約39.66万円
地積	公簿 373.45m ²	私道負担	あり
		交通	JR豊肥本線 平成駅 徒歩約5分
坪数	約 112.96 坪	地目	宅地
土地権利	所有権	用途地域	第二種住居地域
都市計画	市街化区域		
建蔽率	60%	容積率	200%
接道	北西側 幅員：約4.5m 私道(持分7分の1)	法令制限	景観法 航空法 法第22条区域
	東側 幅員：約2.8m 公道		
現況	居住中	引渡し	相談
小学校	春竹	中学校	江原
設備	■九州電力 ■都市ガス	取引形態	媒介
	■上水道 ■下水道	広告期限	令和6年9月13日
詳細	※現況渡し(上物有：H3.5月新築 木造2階建て)		
	※江原中まで徒歩約3分		
	【カーナビ住所】熊本市中央区琴平2丁目10-19		



LAND
FORMATION



◀ HP



熊本県知事(1)第5594号

〒860-0834 熊本市南区江越1丁目10番3号

株式会社ランドフォーメーション

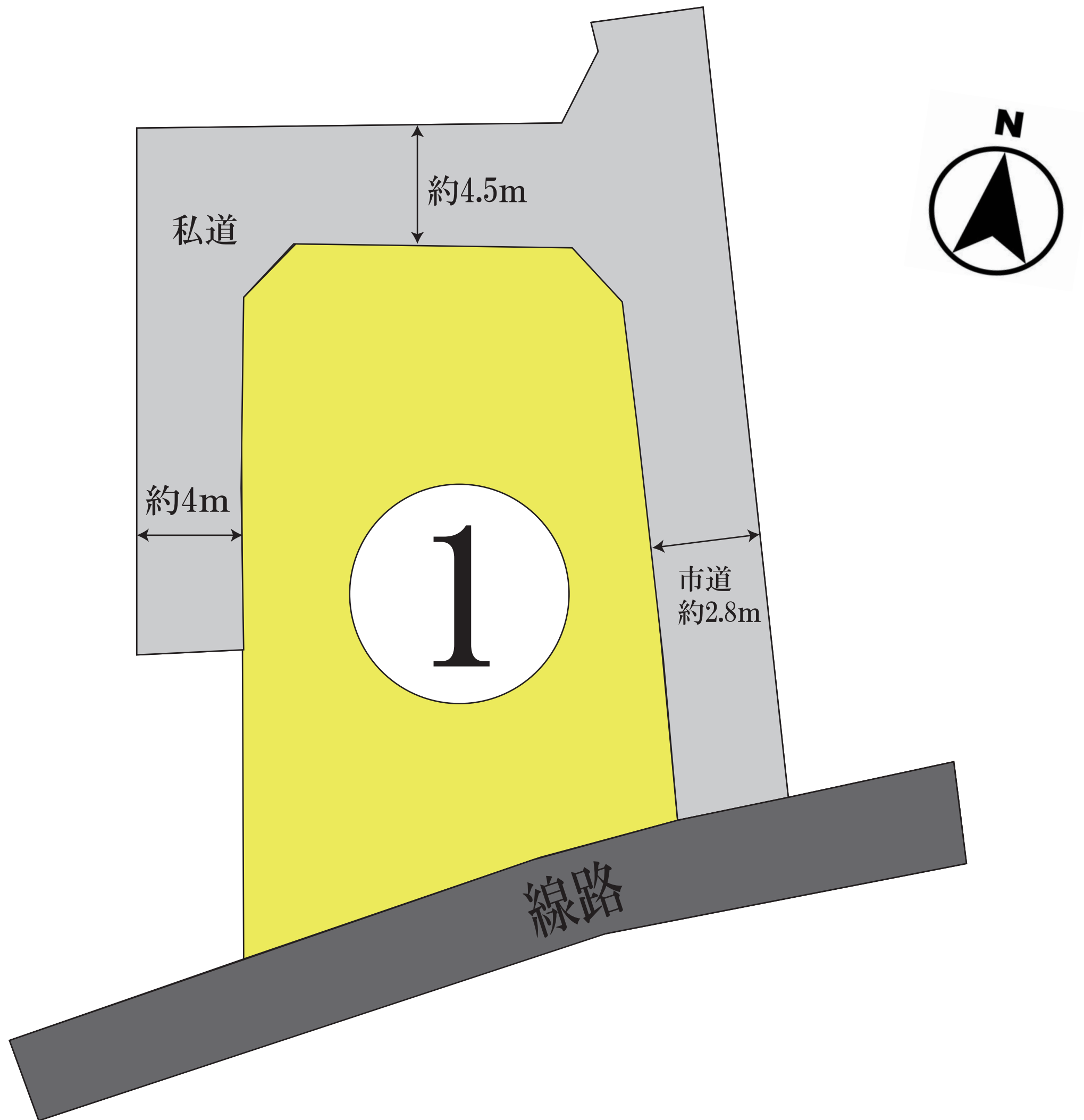
TEL : 096-288-6309

FAX : 096-288-6329

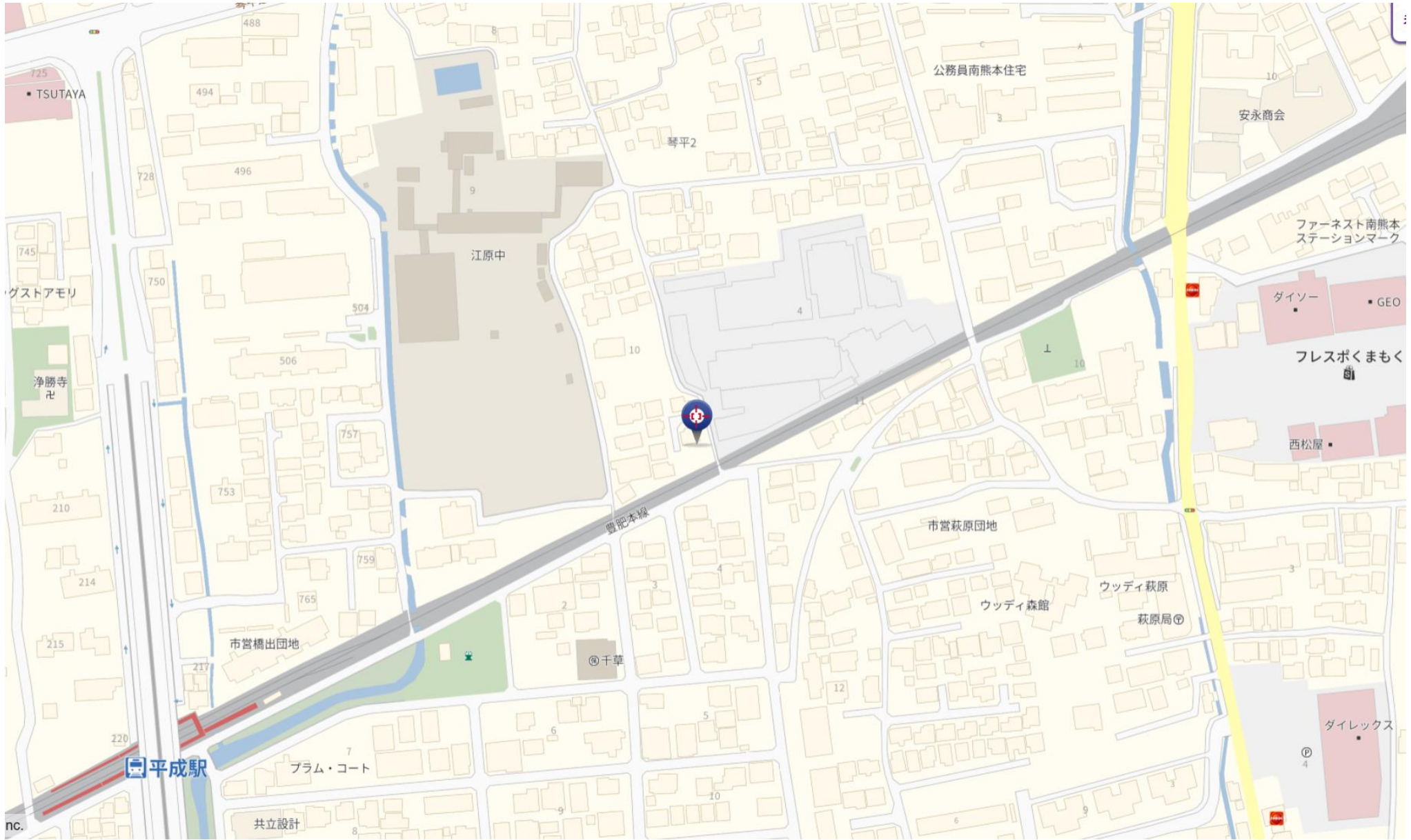
担当

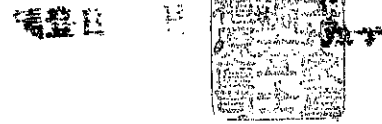
(福島)

熊本市中央区 琴平二丁目









103751

375-1 昭和平 3年2月15日登記



地積測量図

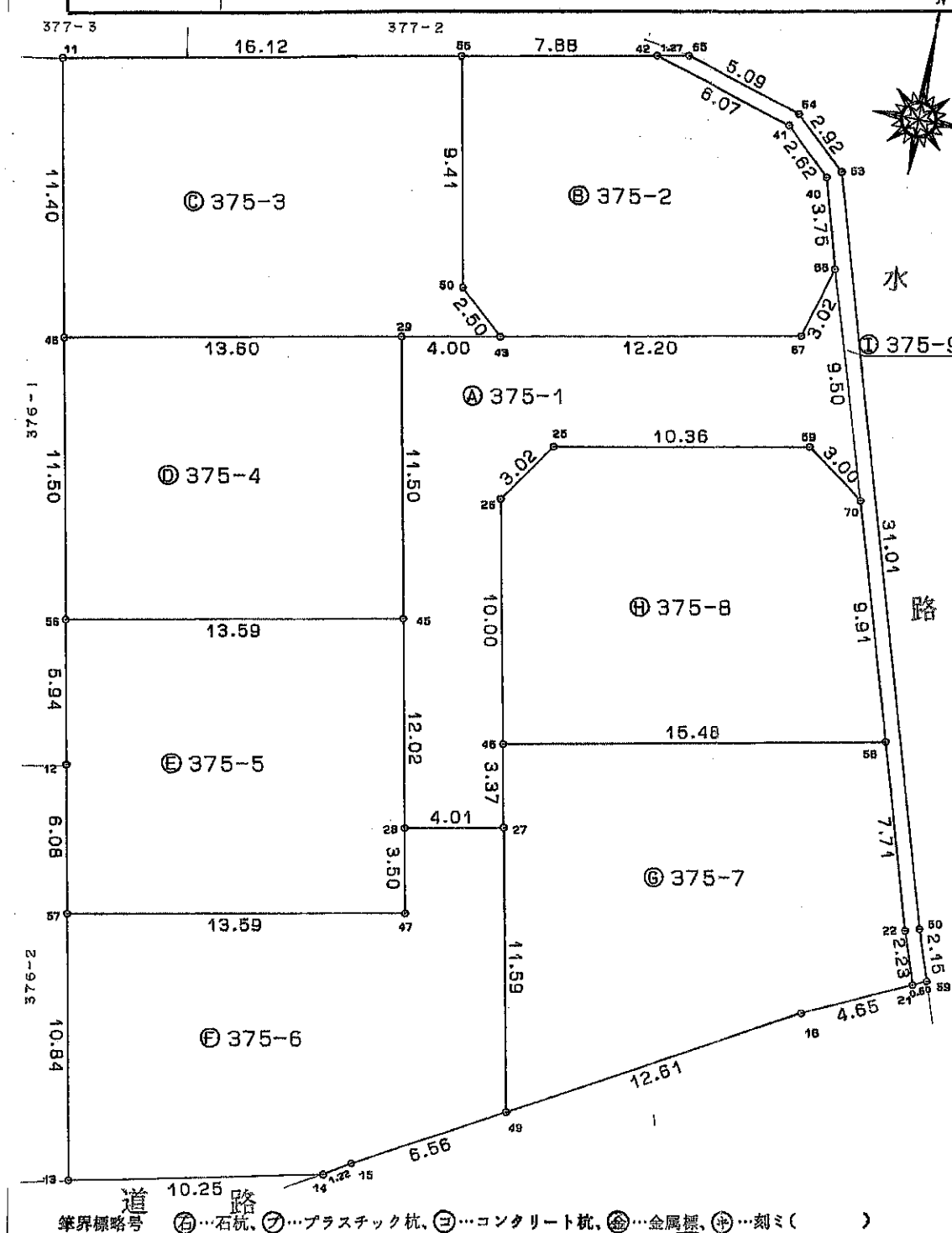
地番	375-1,-2,-3,-4,-5,-6,-7,-8,
土地の所在	熊本市琴平2丁目

会員専用

地番	㊸375-2			
測点名	X座標	Y座標	Y _{n+1} -Y _{n-1}	X _n · (Y _{n+1} -Y _{n-1})
68	97.056	105.244	0.244	23.681664
67	94.148	104.440	-12.766	-1201.893368
43	91.746	92.478	-13.827	-1268.571942
50	93.412	90.613	-3.719	-347.399228
55	102.642	88.759	5.866	602.097972
42	104.199	96.479	13.535	1410.333465
41	102.455	102.294	7.717	790.645235
40	100.657	104.196	2.950	296.938150
倍面積			305.831948	
面積			152.9159740	
地積			152 m ²	

地番	㊸375-3			
測点名	X座標	Y座標	Y _{n+1} -Y _{n-1}	X _n · (Y _{n+1} -Y _{n-1})
43	91.746	92.478	-2.057	-188.721522
29	90.959	88.556	-17.260	-1569.952340
48	88.281	75.218	-15.597	-1376.918757
11	99.455	72.959	13.541	1346.720155
55	102.642	88.759	17.654	1812.041868
50	93.412	90.613	3.719	347.399228
倍面積			370.568632	
面積			185.2843160	
地積			185 m ²	

地番	㊸375-4			
測点名	X座標	Y座標	Y _{n+1} -Y _{n-1}	X _n · (Y _{n+1} -Y _{n-1})
29	90.959	88.556	15.606	1419.506154
45	79.685	90.824	-11.057	-881.077045
56	77.005	77.499	-15.606	-1201.740030
48	88.281	75.218	11.057	976.123017
倍面積			312.812096	
面積			156.4060480	
地積			156 m ²	



製作者 土地家屋調査士 熊本市新屋敷1丁目 植原直 (平成3年2月6日作製)

申請人 株式会社 ミサワホーム熊本 代表取締役 横江正夫 縮尺 1/250

(熊本県土地家屋調査士会用紙)

(1) 平成24年4月27日
この図面に記録されている土地の全部又は一部についてその所在又は地番が変更された。
上記の日付は、この図面に変更内容を記録した日付である。

103752

375-1 昭和33年2月15日登記

地番 375 -1, -2, -3, -4, -5, -6, -7, -8, 地積測量図
土地の所在 熊本市琴平2丁目

会員専用

地番 ㊦375-5				
測点名	X座標	Y座標	Y _{n+1} -Y _{n-1}	X _n · (Y _{n+1} -Y _{n-1})
45	79.685	90.824	15.696	1250.735760
47	67.897	93.195	-10.948	-749.336356
57	65.218	79.876	-14.519	-946.900142
12	71.182	78.676	-2.377	-169.199614
56	77.005	77.499	12.148	935.456740
倍面積				326.756388
面積				163.3781940
地積				163 m ²

地番 ㊦375-6				
測点名	X座標	Y座標	Y _{n+1} -Y _{n-1}	X _n · (Y _{n+1} -Y _{n-1})
28	71.328	92.505	3.241	231.174048
27	72.123	96.436	6.234	449.614782
49	60.766	98.739	-3.398	-206.482868
15	57.512	93.038	-6.730	-387.055760
14	56.848	92.009	-11.023	-626.635504
13	54.589	82.015	-12.133	-662.328337
57	65.218	79.876	11.180	729.137240
47	67.897	93.195	12.629	857.471213
倍面積				384.894814
面積				192.4474070
地積				192 m ²

地番 ㊦375-7				
測点名	X座標	Y座標	Y _{n+1} -Y _{n-1}	X _n · (Y _{n+1} -Y _{n-1})
46	75.429	95.766	14.500	1093.720500
58	78.506	110.936	17.409	1366.710954
22	71.124	113.175	2.953	210.029172
21	69.010	113.889	-3.487	-240.637870
18	67.016	109.688	-15.150	-1015.292400
49	60.766	98.739	-13.252	-805.271032
27	72.123	96.436	-2.973	-214.421679
倍面積				394.837645
面積				197.4188225
地積				197 m ²

地番 ㊦375-8				
測点名	X座標	Y座標	Y _{n+1} -Y _{n-1}	X _n · (Y _{n+1} -Y _{n-1})
70	87.987	108.061	5.305	466.771035
58	78.506	110.936	-12.295	-965.231270
46	75.429	95.766	-17.158	-1294.210782
26	85.229	93.778	-0.294	-25.057326
25	87.733	95.472	11.853	1039.899249
69	89.754	105.631	12.589	1129.913106
倍面積				352.084012
面積				176.0420060
地積				176 m ²

地番 ㊦375-9				
測点名	X座標	Y座標	Y _{n+1} -Y _{n-1}	X _n · (Y _{n+1} -Y _{n-1})
42	104.199	96.479	-4.566	-475.772634
65	104.451	97.728	6.124	639.657924
64	102.989	102.603	6.999	720.820011
63	100.981	104.727	11.143	1125.231283
60	71.307	113.746	9.708	692.248356
59	69.269	114.435	0.143	9.905467
21	69.010	113.889	-1.260	-86.952600
22	71.124	113.175	-5.828	-414.510672
70	87.987	108.061	-7.931	-697.824897
68	97.056	105.244	-3.865	-375.121440
40	100.657	104.196	-2.950	-296.938150
41	102.455	102.294	-7.717	-790.645235
倍面積				50.097413
面積				25.0487065
地積				25 m ²

地番	㊦375-1
公簿	1292
合計面積	1248.9414740
残地	43.0585260
地積	43 m ²

筆界標略号 ㊦…石杭、㊦…プラスチック杭、㊦…コンクリート杭、㊦…金属標、㊦…刻ミ()

作製者 土地家屋調査士 熊本市新屋敷1丁目14番20号 植原直司 (平成3年2月6日作製)

申請人 株式会社 ミサワホーム熊本 代表取締役 横江正夫 縮尺 1/250

(熊本県土地家屋調査士会用紙)

(1) 平成24年4月27日
この図面に記録されている土地の全部又は一部についてその所在又は地番が変更された。
上記の日付は、この図面に変更内容を記録した日付である。