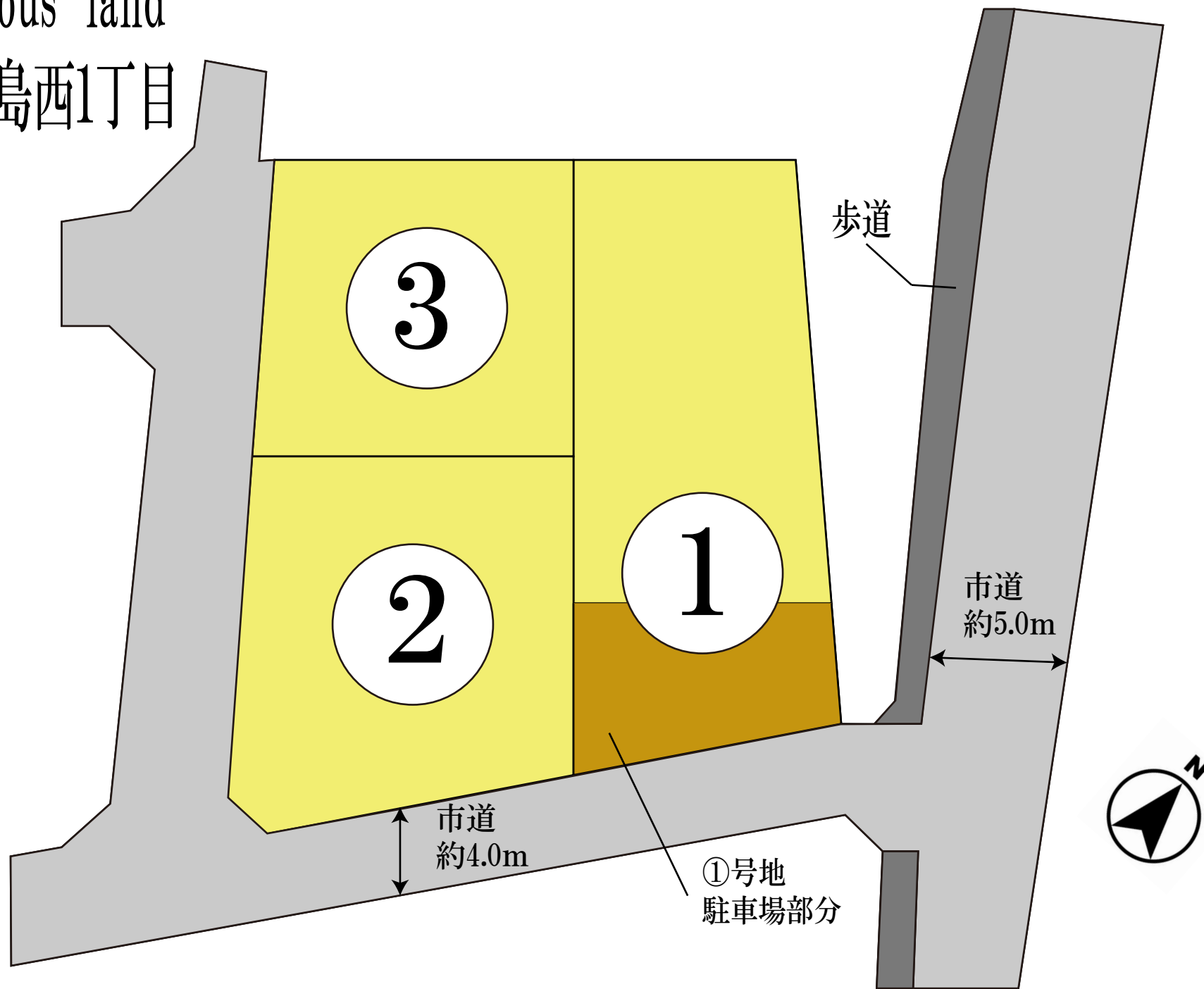


分譲地	Precious land LFP/65		
	熊本市東区戸島西1丁目 全3区画		
所在地	熊本県熊本市東区戸島西1丁目3102番1		
価格	①号地 2,498万円		
交通	「戸島団地」バス停 徒歩約3分		
地積	①号地 324.39㎡(98.12坪)		
地目	宅地		
土地権利	所有権		
都市計画	市街化調整区域(集落内開発制度指定区域内)		
用途地域	無指定		
建ぺい率	40%		
容積率	80%		
学区	長嶺小学校 / 長嶺中学校		
接道	西側道路 公道 幅員約4.0m・南側道路 公道 幅員約5.0m		
法令制限	航空法 景観法		
設備	公営水道 公共下水 側溝 プロパンガス 九州電力		
開発許可	2022/3/1		
検査済	2022/6/14		
現況	完成済		
引渡し	即時		
備考	☆Land Formationだけが手掛ける未来を見据えた 新たな分譲地プロジェクト「Precious land」シリーズ		
	カーナビ住所：東区戸島西1丁目33-20付近 ※弊社から得た情報をもとに、本物件の売主等への接触は禁止とさせていただきます。 内容次第によっては法的手段を講じる可能性があります。		
取引態様	媒介	物件番号	LFP0065
広告有効期限	令和 6年 10月 15日	担当	清田
	熊本県知事(1)第5594号		
	〒860-0834 熊本市南区江越1丁目10番3号		
株式会社ランドフォーメーション			HP
TEL:096-288-6309 FAX:096-288-6329			

# LFP/65 Precious land

熊本市東区戸島西1丁目







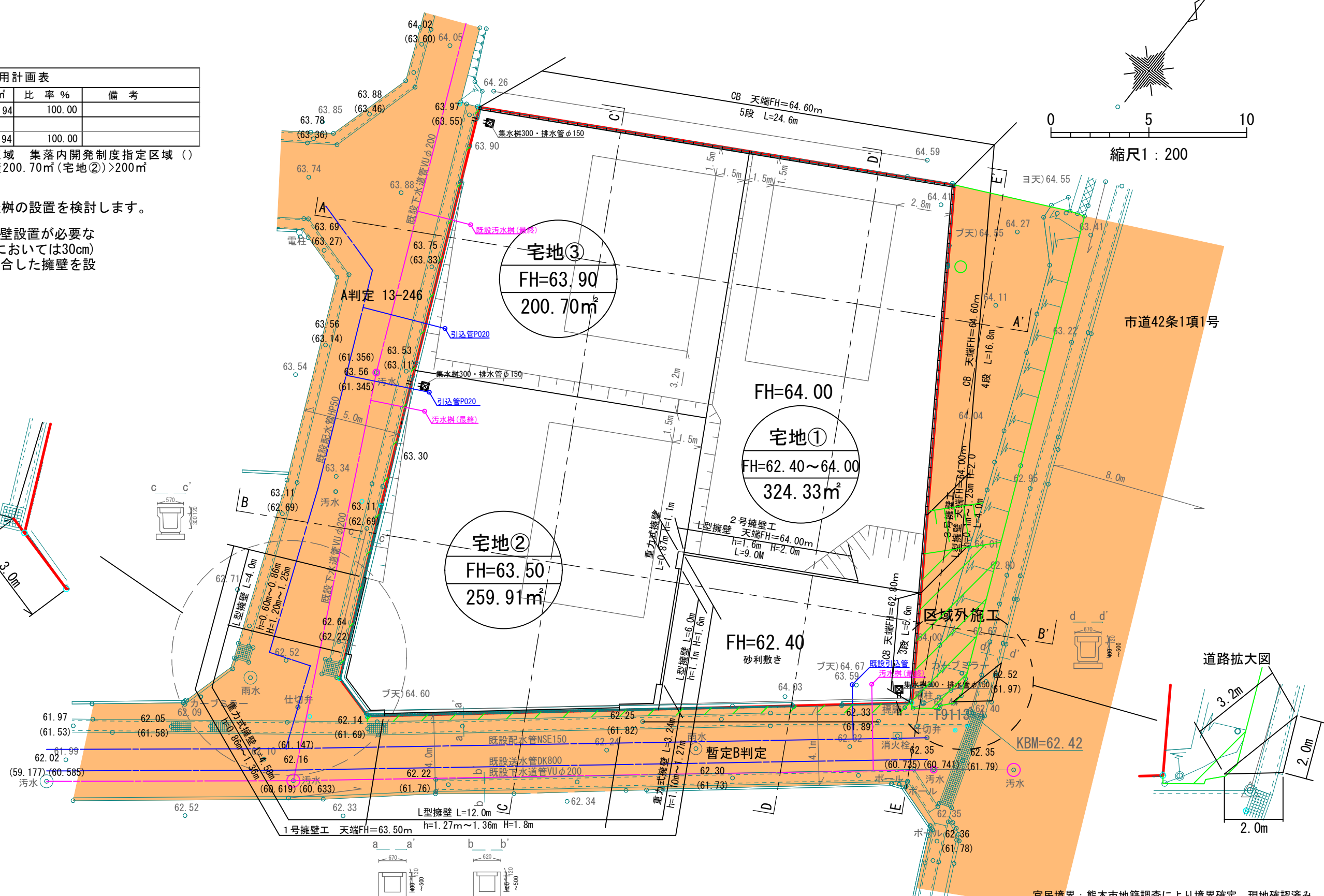
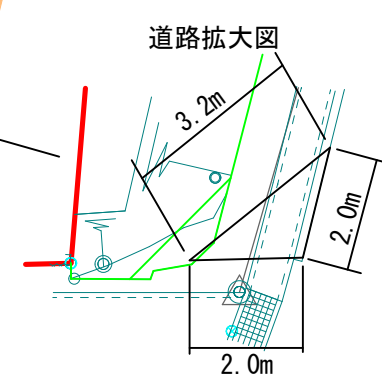
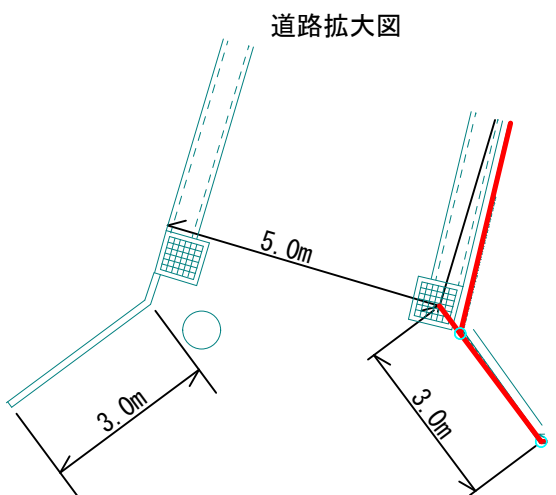
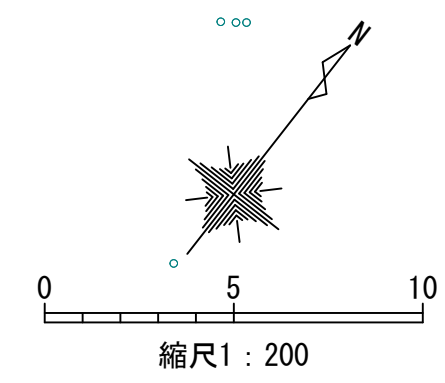


名称	色別	面積 m <sup>2</sup>	比率 %	備考
宅地		784.94	100.00	
合計		784.94	100.00	

市街化調整区域 集落内開発制度指定区域 ( )  
宅地最低面積200.70m<sup>2</sup>(宅地②)>200m<sup>2</sup>

※建築時に各宅地に雨水浸透柵の設置を検討します。

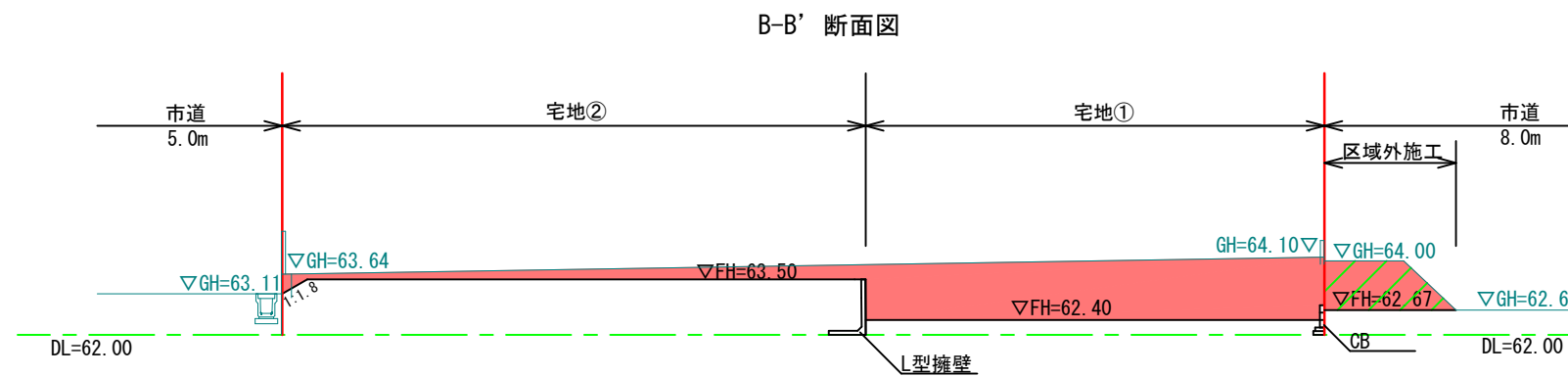
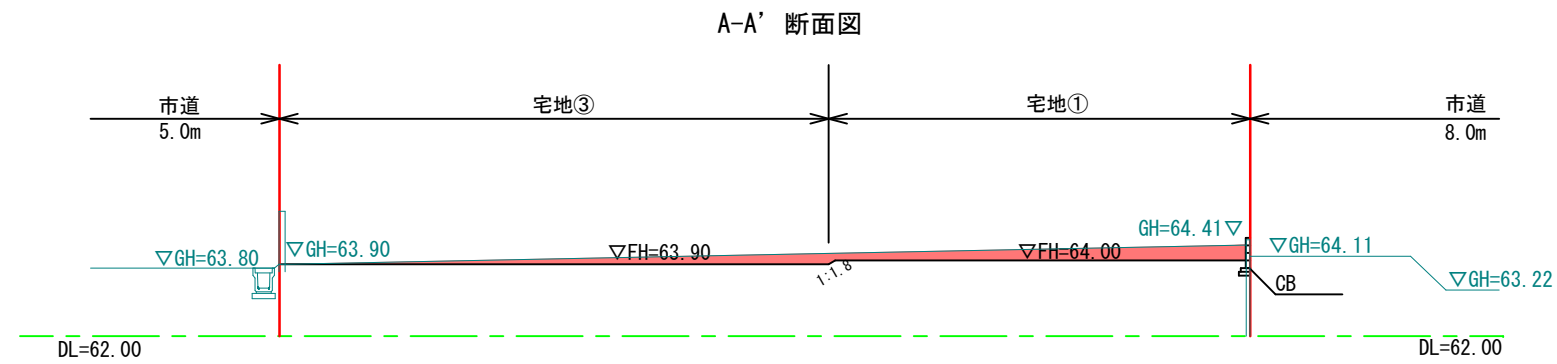
※今後埋め戻しなどにより擁壁設置が必要な高低差(60cm以上、水路際においては30cm)が発生した場合、基準に適合した擁壁を設置します。



記号	名称
	雨水排水施設
	横断暗渠
	下水道施設
	宅内小口径樹
	給水施設
	現場打擁壁
	間知ブロック積
	境界ブロック
	法面
	計画区域
	用途・名称 計画高 敷地面積(m <sup>2</sup> )

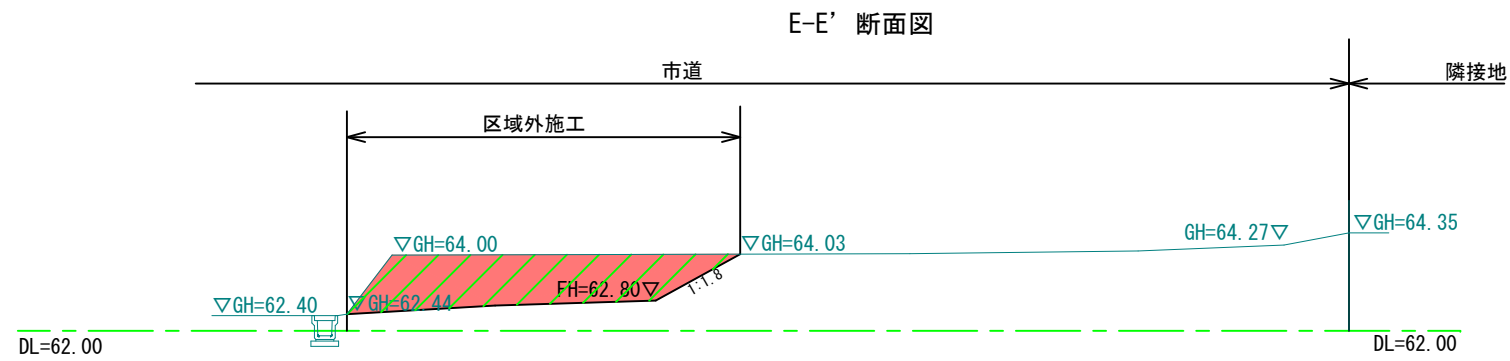
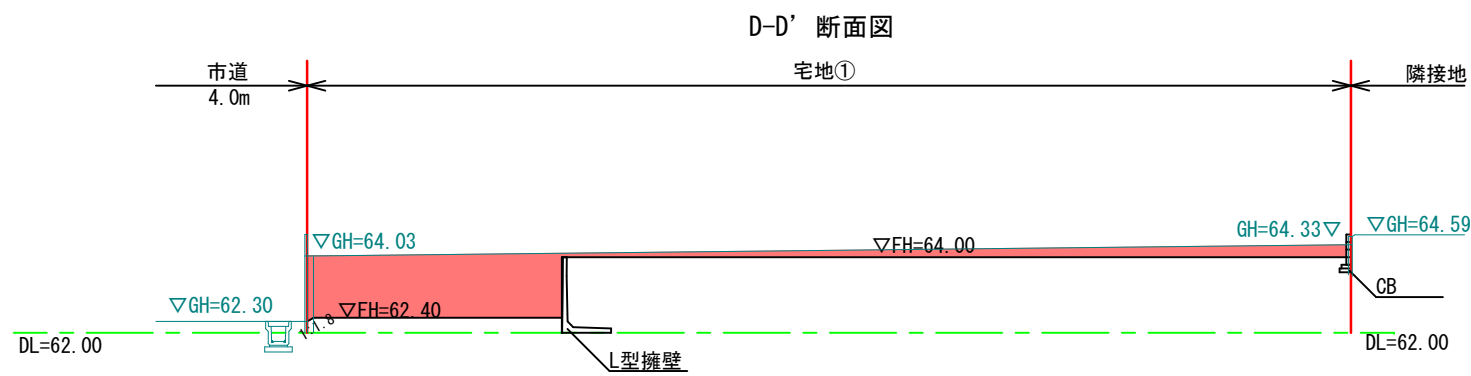
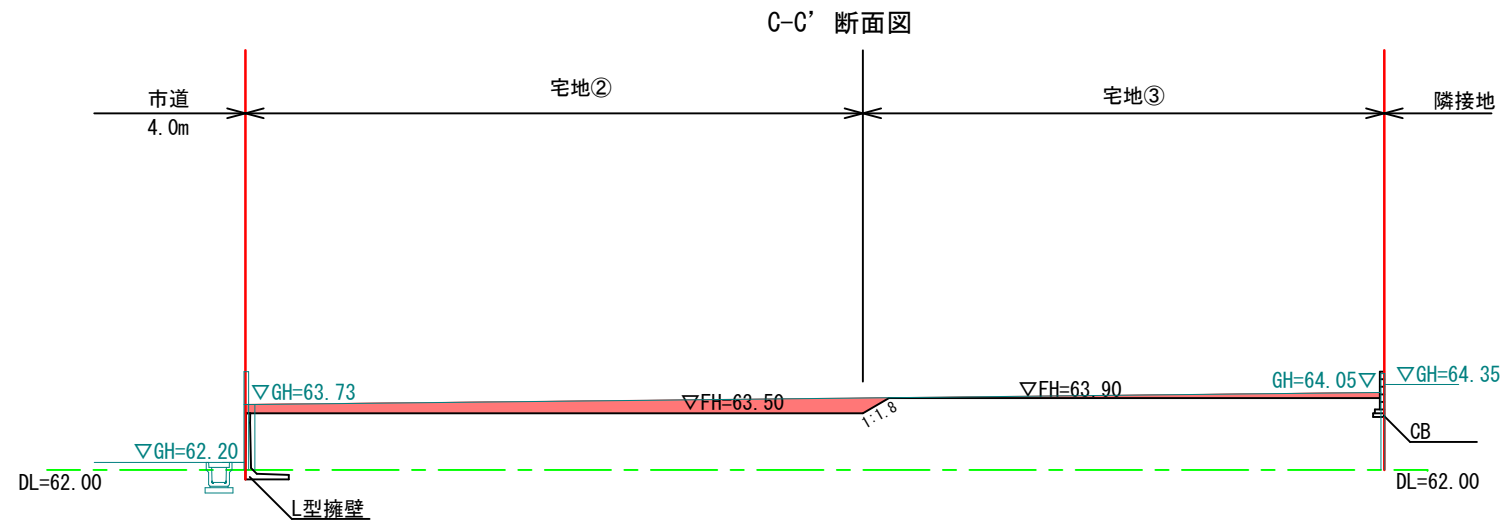
	建築面積	延床面積	建ぺい率	容積率
宅地①	57.96	100.19	17.87	30.89
宅地②	57.96	100.19	22.30	38.54
宅地③	57.96	100.19	28.87	49.92

工事名称	東区戸島西一丁目宅地造成工事		整理番号
図面名称	土地利用計画平面図・造成計画平面図 給排水施設計画平面図		印
申請者名	システム都市開発株式会社		設計
日付	2月25日	縮尺	1:200
株式会社 景観都市設計		熊本市区錦ヶ丘5番10号 TEL 096-284-8411	



切土	
盛土	

工事名称	東区戸島西一丁目宅地造成工事		整理番号
図面名称	造成計画断面図		捺印
申請者名	システム都市開発株式会社		設計
日付	12月2日	縮尺	1:200
株式会社 景観都市設計		熊本市東区錦ヶ丘5番10号	4-1
会社		tel 096-284-8411	

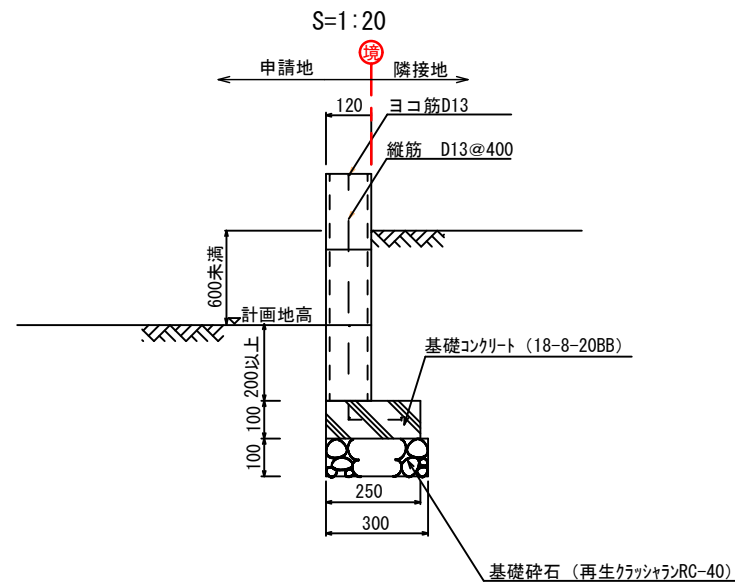


切土	
盛土	

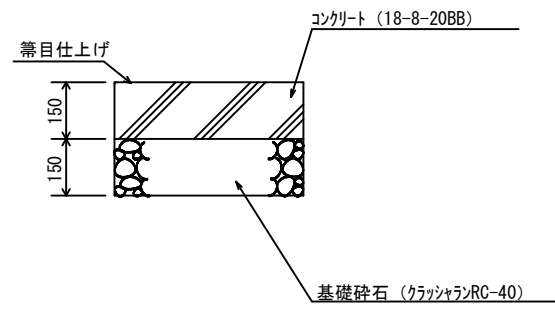
工事名称	東区戸島西一丁目宅地造成工事			管理番号
図面名称	造成計画断面図			校印
申請者名	システム都市開発株式会社			設計
日付	12月16日	縮尺	1:200	図面番号
株式会社 景観都市設計				4-2
熊本市東区錦ヶ丘5番10号				
tel. 096-284-8411				



### 空洞ブロック積標準断面図

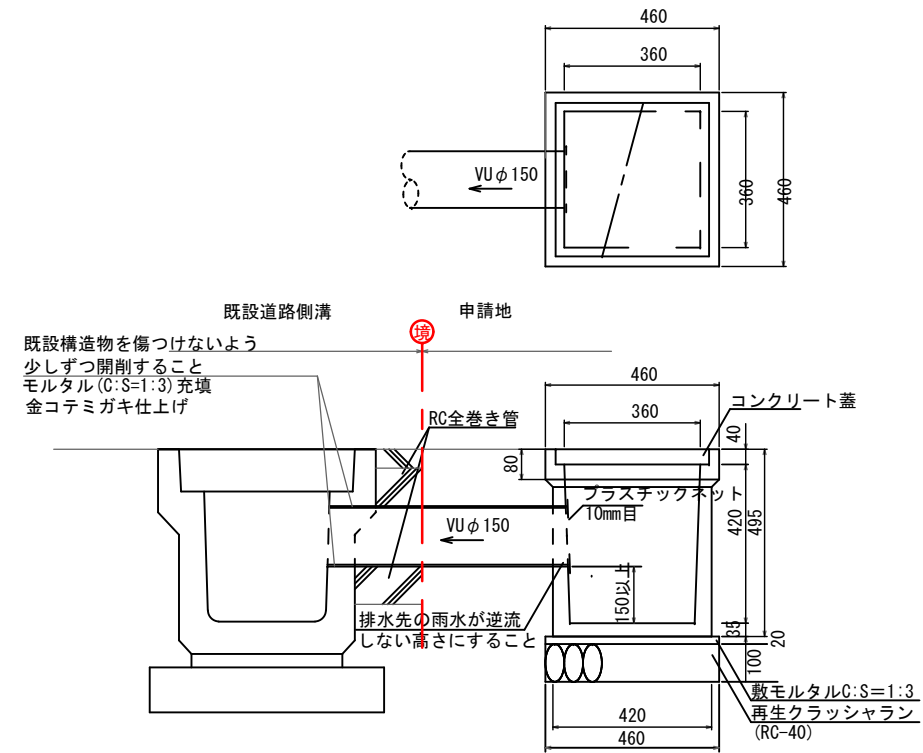


### コンクリート舗装



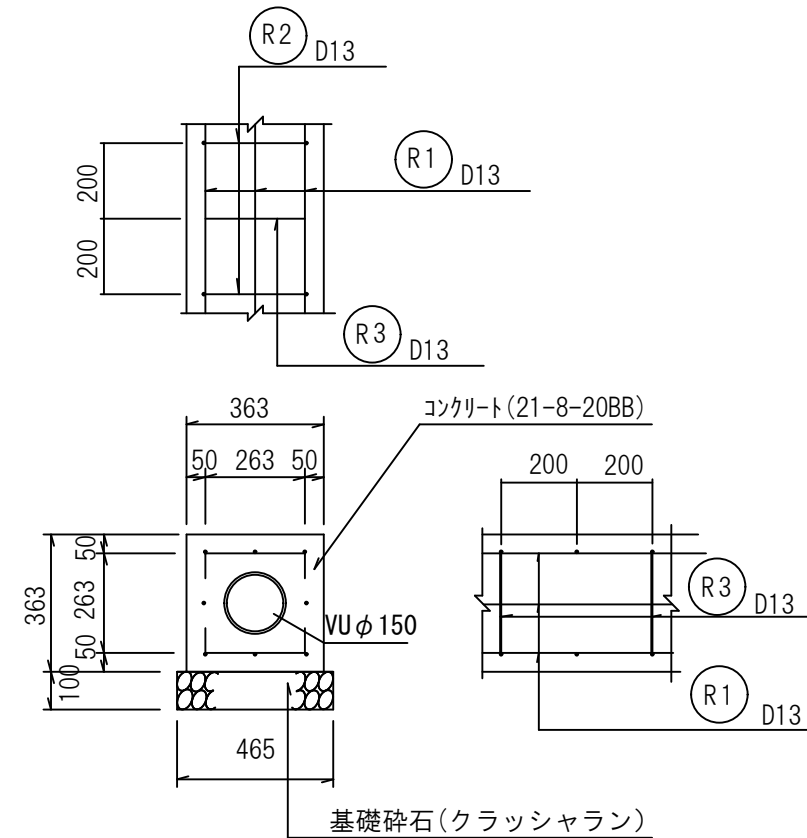
### 集水枡 排水接続詳細図

S=1:20



### VUφ150RC全巻

S=1:20

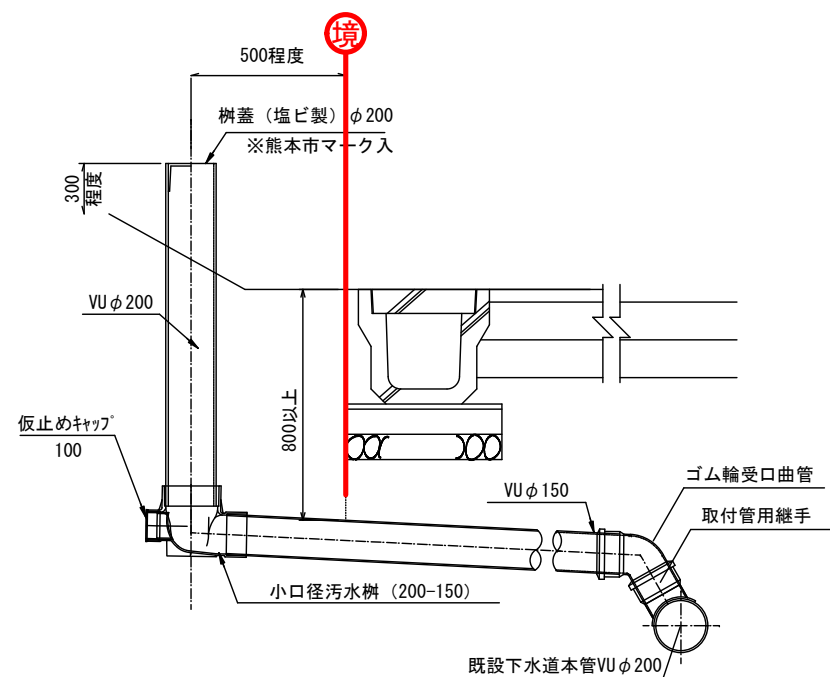


工事名称	東区戸島西一丁目宅地造成工事		整理番号
図面名称	構造図		捺印
申請者名	システム都市開発株式会社		設計
日付	2月25日	縮尺	1:20
株式会社 景観都市設計		熊本東区錦ヶ丘5番10号 Tel. 096-284-8411	



### 宅地内小口径汚水樹

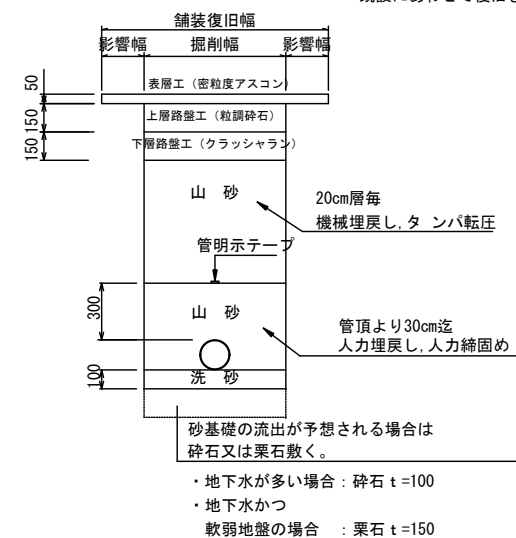
S=1:30



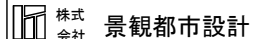
### 管布設標準断面図

S=1:40

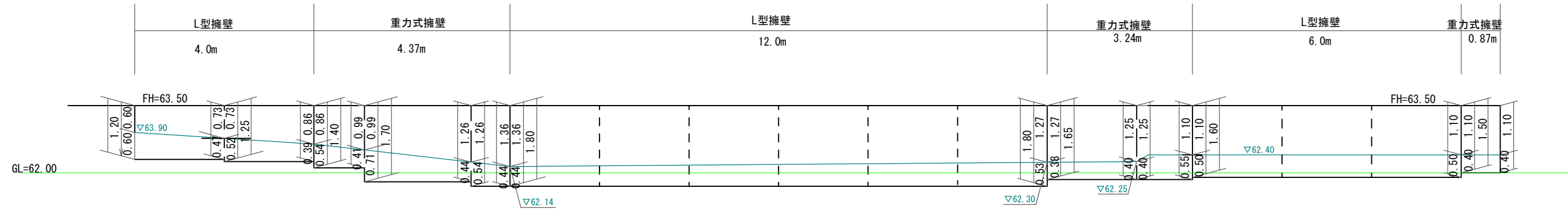
※舗装構成・厚みについては、現地を確認のうえ  
既設にあわせて復旧を行うこと。



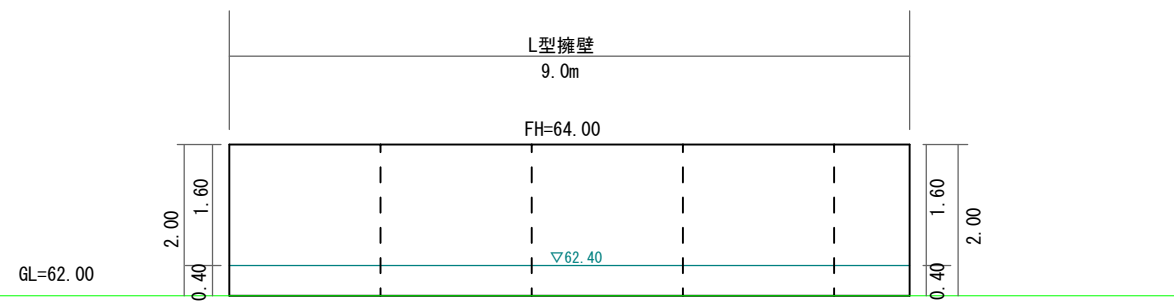
・下水道本管と取付管部分には、耐震性継手の設置を推進する。

工事名称	熊本市東区戸島西一丁目宅地造成工事			整理番号
図面名称	下水道構造図(樹)			検印
申請者名	システム都市開発株式会社			設計
日付	2月25日	SCALE	図示	図面番号
 株式会社 景観都市設計				6
熊本市東区錦ヶ丘5番10号 TEL096-284-8411				

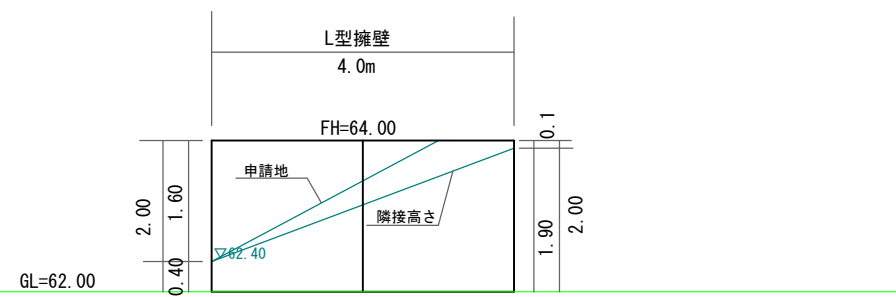
1号擁壁工展開図



2号擁壁工展開図



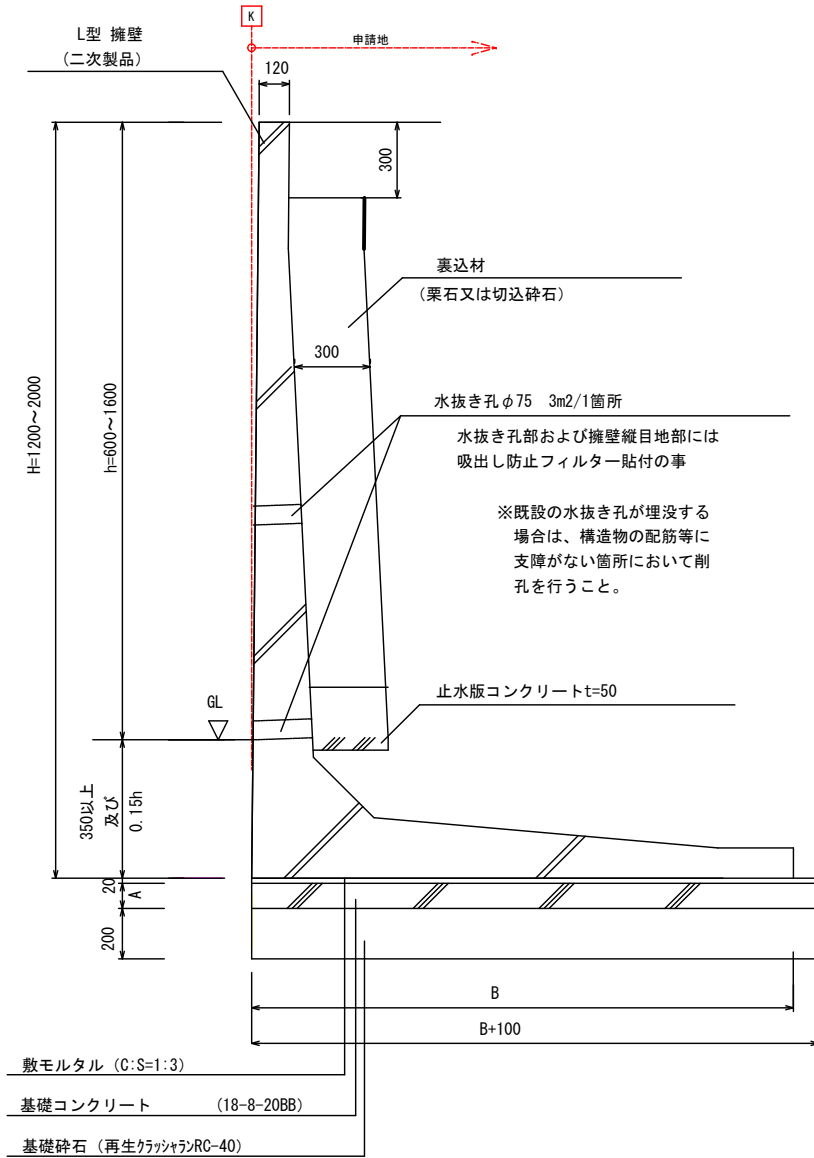
3号擁壁工展開図



工事名称	東区戸島西一丁目宅地造成工事			整理番号
図面名称	擁壁構造図			捺印
申請者名	システム都市開発株式会社			設計
日付	11月8日	縮尺	1:100	図面番号
株式会社 景観都市設計		熊本市東区錦ヶ丘5番10号 t.e.l 096-284-8411		

### L型擁壁工構造図

S=1:30

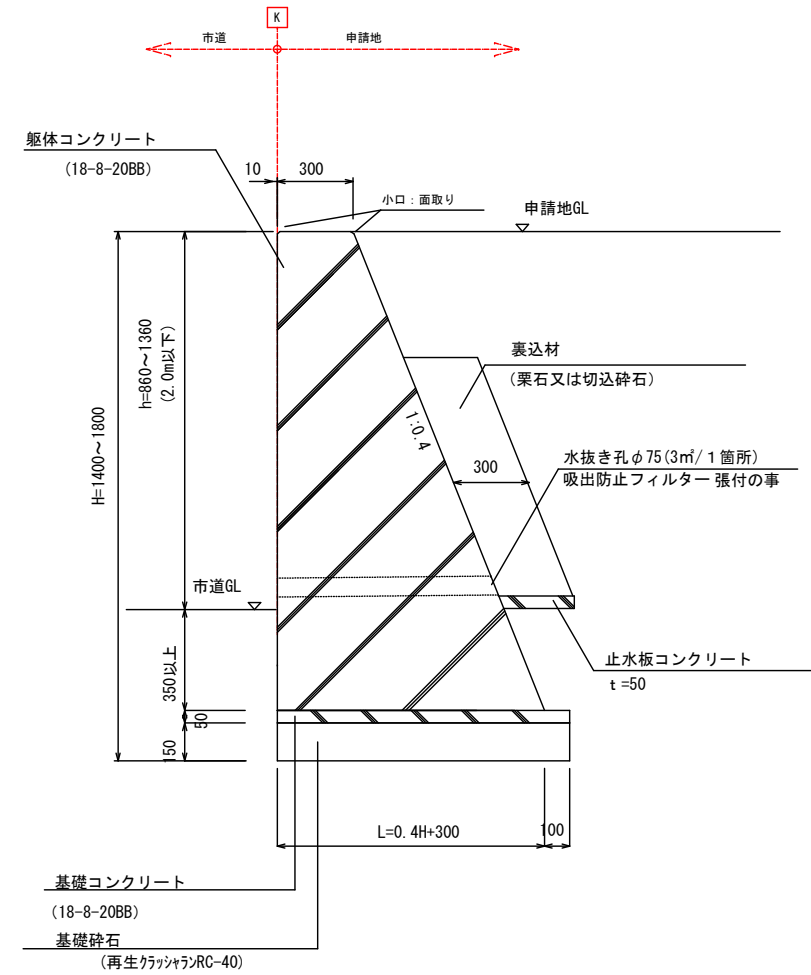


L型 擁壁寸法表	大地震対応	(不二コンクリート同等品)	L=2000	
擁壁高 H	底板幅 B	基礎コンクリート厚 A	参考重量 Kg	必要地耐力 KN/m <sup>2</sup>
2000	1300	100	1994	105
1800	1300	50	1890	89
1600	1150	50	1702	82
1400	1000	50	1239	75
1250	1080	50	1080	73
1200	850	50	1054	68

※L型擁壁の二次製品については宅地造成規制法施行令第14条の規定に基づく建設大臣認定品を使用すること。

### 重力式擁壁工構造図

S=1:30



擁壁の施工においては、現地にて支持地盤状況を確認し、必要に応じて地盤改良等の対策を講じ、必要地体力を確保すること。

※土工・置換工 特記仕様  
 良質土埋戻し  
 まき出し厚30cm  
 締固め機械にて十分締め固めを行うこと

※20m以内ごとに伸縮目地(エラストイトt=10)を設けること。

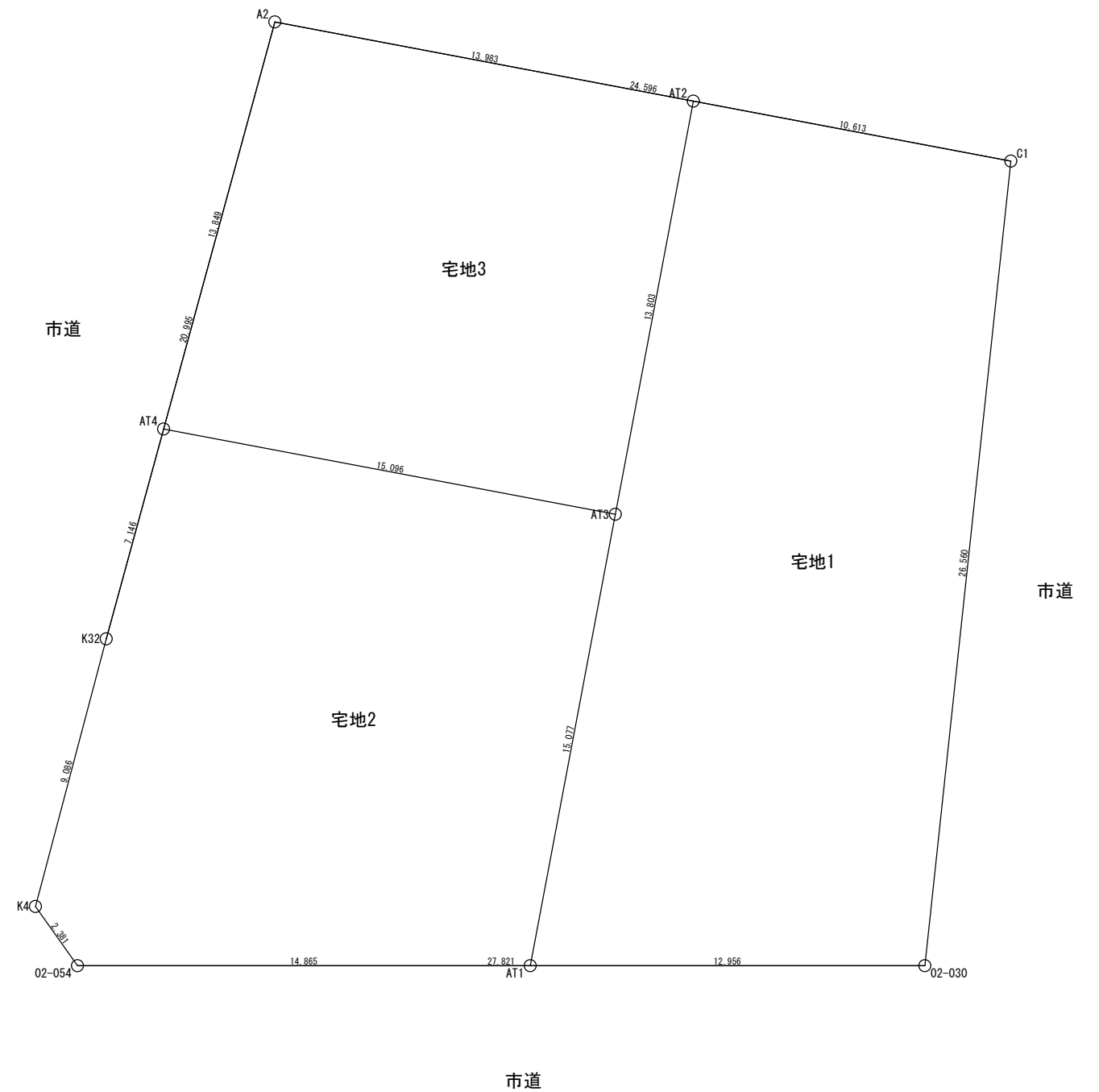
工事名称	東区戸島西一丁目宅地造成工事			整理番号
図面名称	擁壁構造図			積印 設計
申請者名	システム都市開発株式会社			図面番号
日付	2月25日	SCALE	図示	
株式会社 景観都市設計 熊本市東区錦ヶ丘5番10号 TEL096-284-8411				8-4

地番		宅地1			
No.	標識	Xn	Yn	辺長	点間No
AT1		-20984.946	-19696.033	12.956	02-030
02-030		-20976.721	-19686.022	26.560	C1
C1		-20954.522	-19700.605	10.613	AT2
AT2		-20959.620	-19709.913	13.803	AT3
AT3		-20971.724	-19703.279	15.077	AT1
				倍面積	648.664848
				面積	324.3324240
				地積	324.33 m <sup>2</sup>

地番		宅地2			
No.	標識	Xn	Yn	辺長	点間No
02-054		-20994.383	-19707.518	14.865	AT1
AT1		-20984.946	-19696.033	15.077	AT3
AT3		-20971.724	-19703.279	15.096	AT4
AT4		-20978.978	-19716.518	7.146	K32
K32		-20985.500	-19713.598	9.086	K4
K4		-20993.761	-19709.816	2.381	02-054
				倍面積	519.814741
				面積	259.9073705
				地積	259.91 m <sup>2</sup>

地番		宅地3			
No.	標識	Xn	Yn	辺長	点間No
AT4		-20978.978	-19716.518	15.096	AT3
AT3		-20971.724	-19703.279	13.803	AT2
AT2		-20959.620	-19709.913	13.983	A2
A2		-20966.338	-19722.177	13.849	AT4
				倍面積	401.402014
				面積	200.7010070
				地積	200.70 m <sup>2</sup>

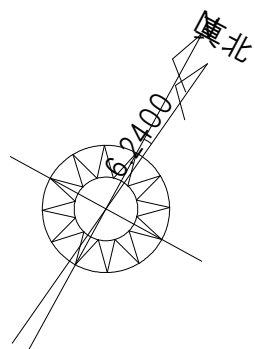
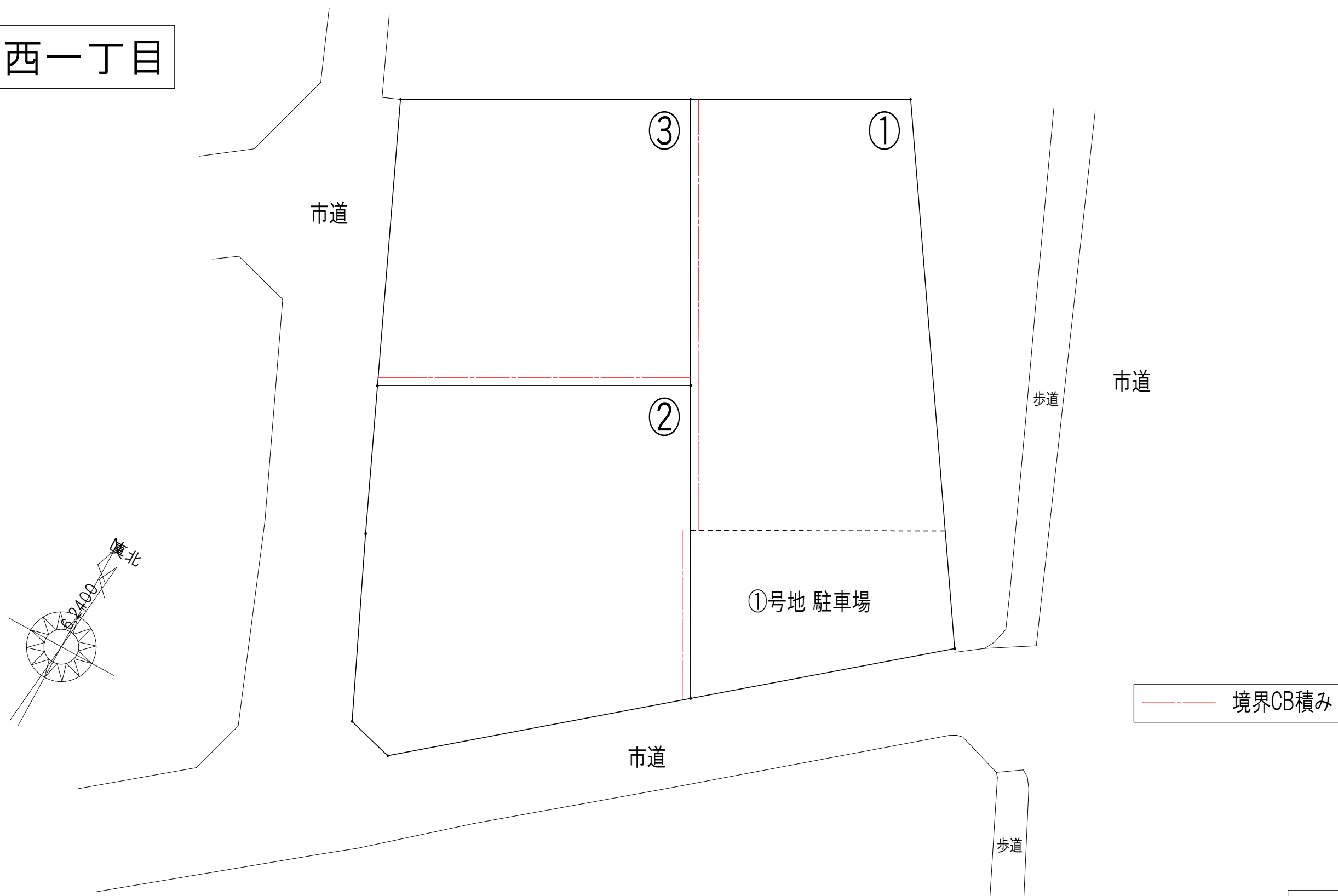
合計 784.94m<sup>2</sup>



工事名称	戸島西一丁目宅地造成工事		整理番号
図面名称	求積図求積表		検印
申請者名	システム都市開発株式会社		設計
日付	令和3年10月29日	縮尺	1:200
株式会社 景観都市設計		熊本市東区錦ヶ丘5番10号 tel 096-284-8411	



# 戸島西一丁目



指定ナシ

40  
80

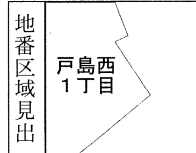
※壁面後退距離1m以上確保

	M <sup>2</sup>	T	DATE
建築面積			2022/01/17
1F床面積			団地境界図
2F床面積			戸島西1丁目
延床面積			
敷地面積			



-19728.293 (座標値種別：測量成果)

(注) 国土交通省が公表した座標補正パラメータ(hisaikihon\_H28kumamoto\_BL.par)による修正がされています。



請求部	所在	熊本市東区戸島西一丁目				地番	3102番1			
出力縮尺	1/250	精度区分	甲二	座標系番号又は記号	II	分類	地図(法第14条第1項)		種類	地籍図
作成年月日	平成18年2月			備付年月日(原図)	平成18年11月28日			補記事項		

これは地図に記載されている内容を証明した書面である。

令和4年5月27日  
熊本地方務局

整理番号：H30261-1

登記官

坂口豊一



登記年月日：令和4年5月23日

令和4年5月27日 熊本地方事務所 登記官 坂口豊一

地積測量図

地番 3102-1, 3102-3.

土地の所在 熊本市東区戸島西一丁目

求積表

Table with columns: 地番, 測点, 標高, Xn, Yn, (Yn+1-Yn-1) Xn. Includes data for points V10, C1, V20, V30 and area calculations.

Table with columns: 地番, 測点, 標高, Xn, Yn, (Yn+1-Yn-1) Xn. Includes data for points K4, V10, V30, AT4, K32 and area calculations.

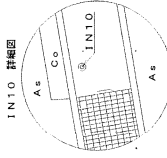
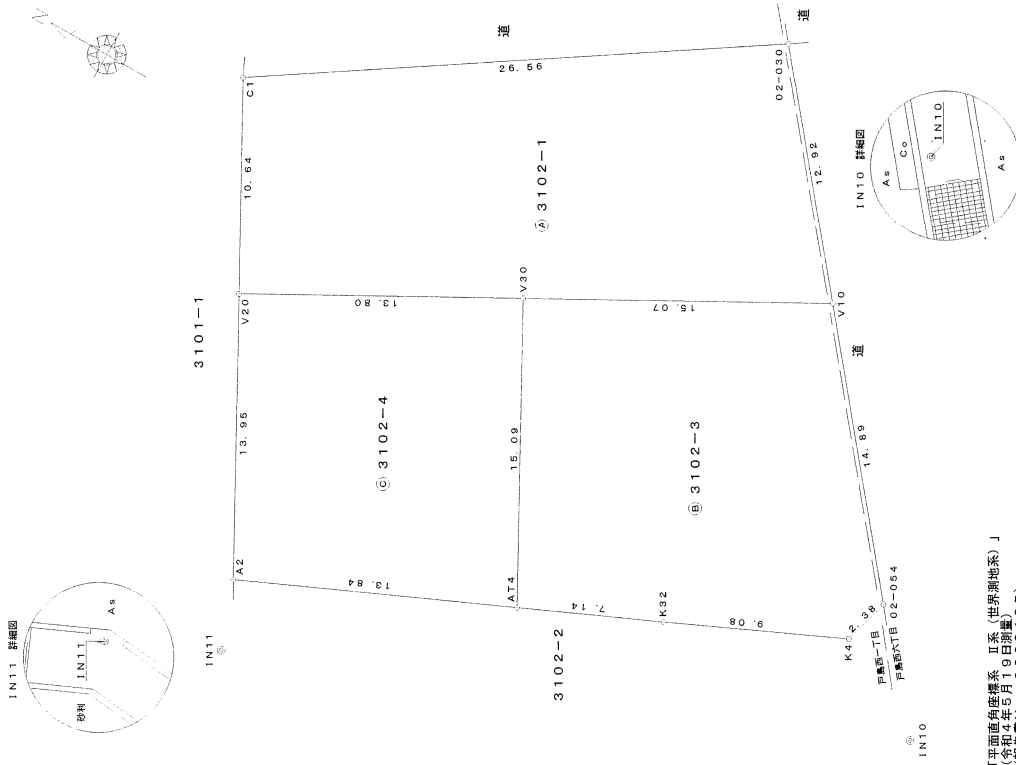
Table with columns: 地番, 測点, 標高, Xn, Yn, (Yn+1-Yn-1) Xn. Includes data for points A2, AT4, V20 and area calculations.

総合面積 784.934675 m2

Table with columns: 名称, 構造, 座標, 備考. Lists building information for T9113-4 and T9113-3.

Table with columns: 図示地号, 名称, 構造, 座標, 備考. Lists IN10 and IN11 building information.

※上記座標系は、熊本地積測量の世界測地系のものである。



【平面座標座標系 JIS (世界測地系) J (令和4年5月19日測量) (報告書No. 2200CT85)】

縮尺 1/250

申請人

縮尺 1

作成者



整理番号：H30262-1