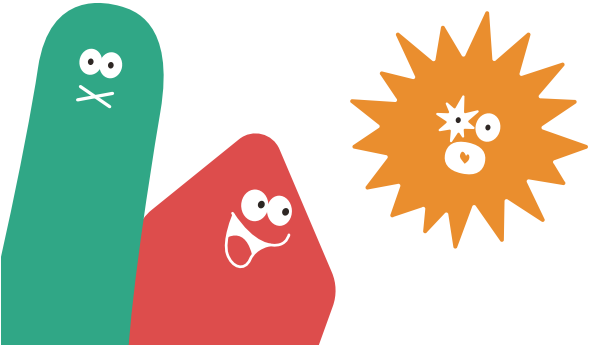


# Precious land LFP/72

分譲地 合志市栄 全5区画【建築条件なし!】

所在地	合志市栄字鹿水2410番1他1筆
ナビ検索	合志市栄2143-1東側
交通	「鹿水」バス停 徒歩約5分
価格	【1号地】予約 【2号地】11,160,000円 【3号地】10,250,000円 【4号地】10,960,000円 【5号地】9,670,000円
地積	【1号地】予約 【2号地】204.36㎡ (61.81坪) 【3号地】229.90㎡ (69.54坪) 【4号地】204.58㎡ (61.88坪) 【5号地】208.77㎡ (63.15坪)
地目	宅地
土地権利	所有権
都市計画	市街化調整区域（集落内開発制度指定区域内）
用途地域	無指定
建ぺい率	70%
容積率	200%
学校区	合志小学校 / 合志中学校
接道	北側公道 幅員約6.5m 、分譲地内 開発道路 幅員約6.0m
法令制限	航空法 景観法
設備	公営水道 公共下水 側溝 九州電力
現況	完成済み
引渡し	即時
開発許可証	熊本県指令北景第176号 令和6年（2024年）9月10日
検査済証	北景建第554号 令和7年（2025年）10月8日
取引態様	専任媒介
広告有効期限	令和8年3月10日
物件番号	LFP/72

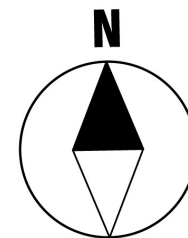
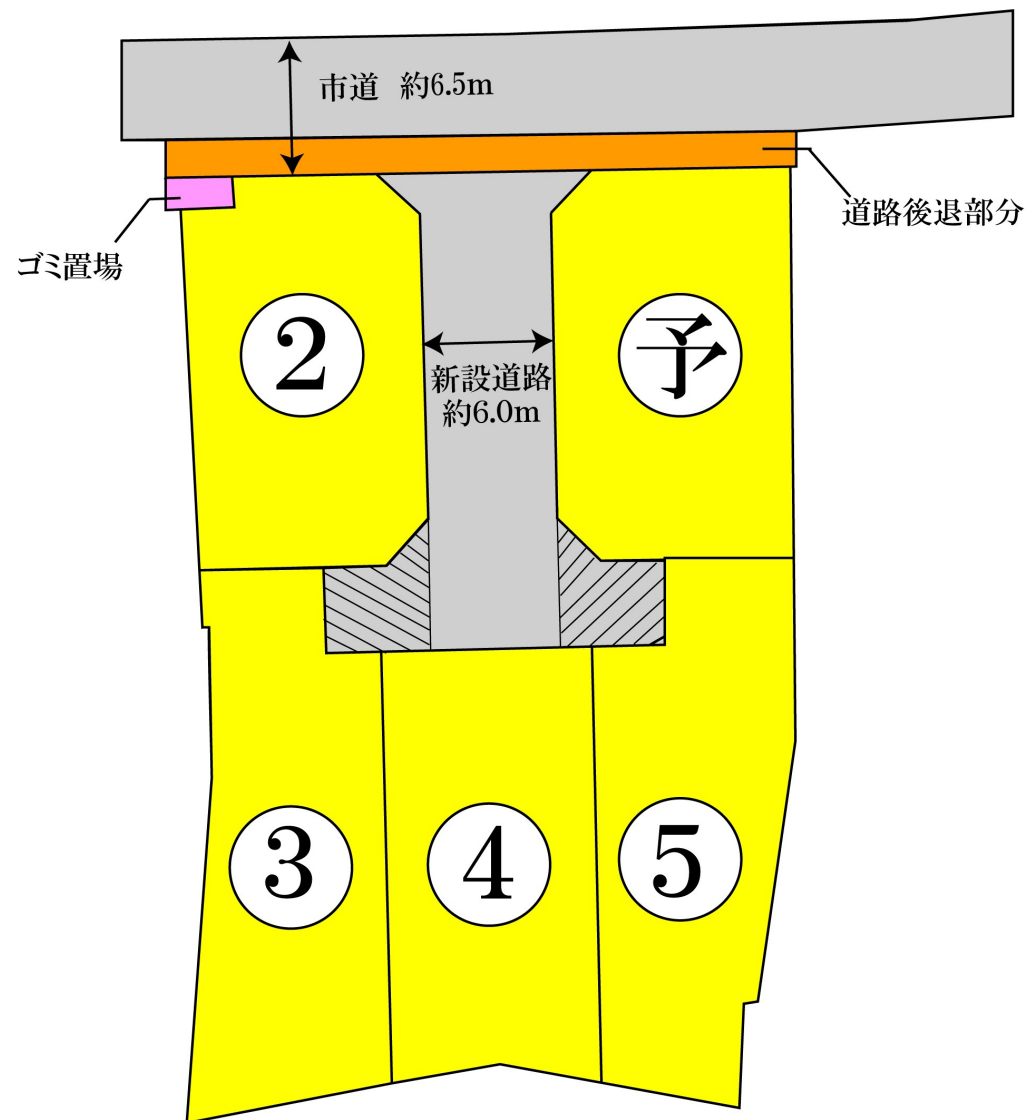


株式会社ランドフォーメーション  
LAND FORMATION

熊本県知事(1)第5594号  
〒860-0834 熊本市南区江越1丁目10番3号  
TEL: 096-288-6309 FAX: 096-288-6329

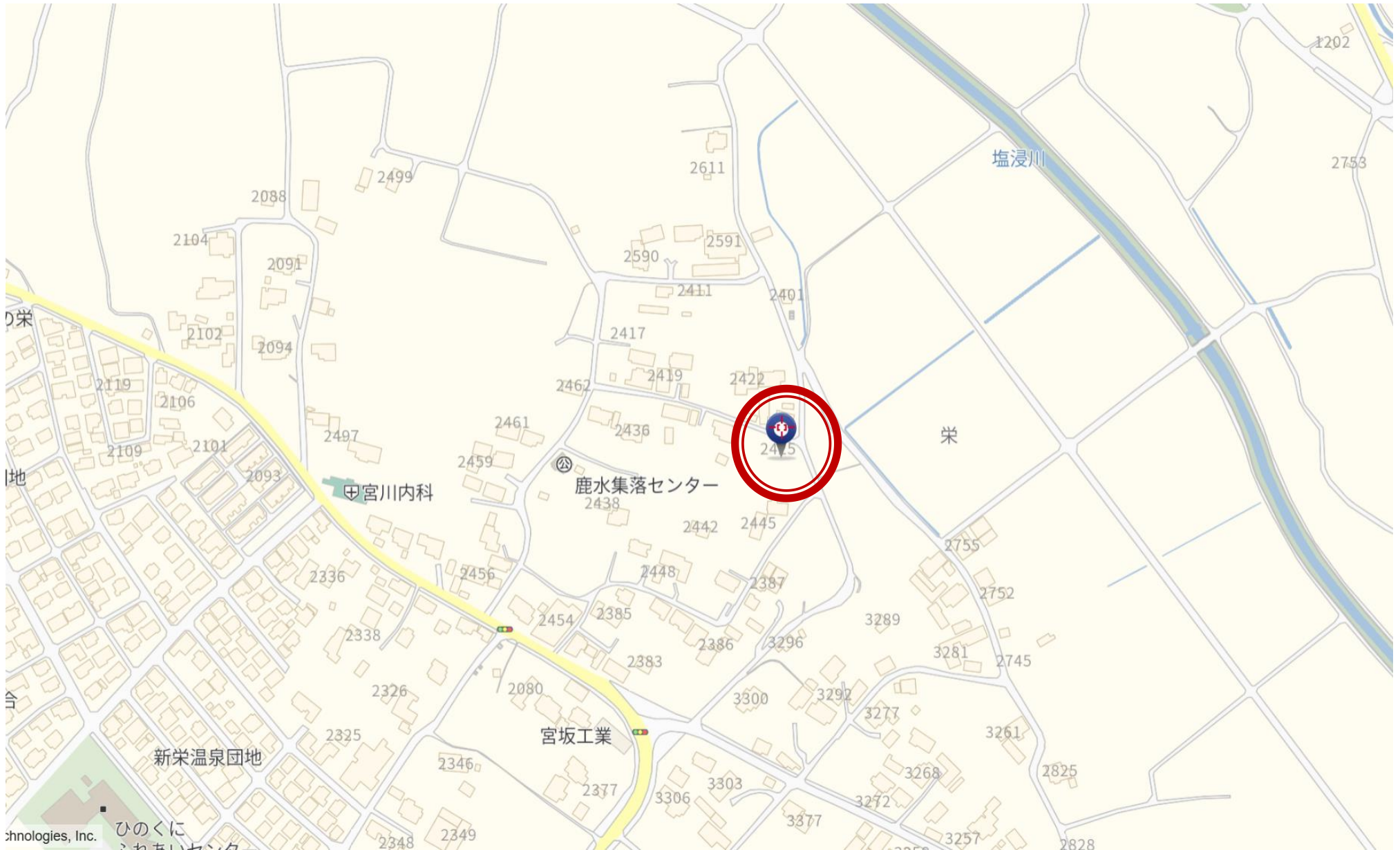


# Precious land 合志市栄 全5区画











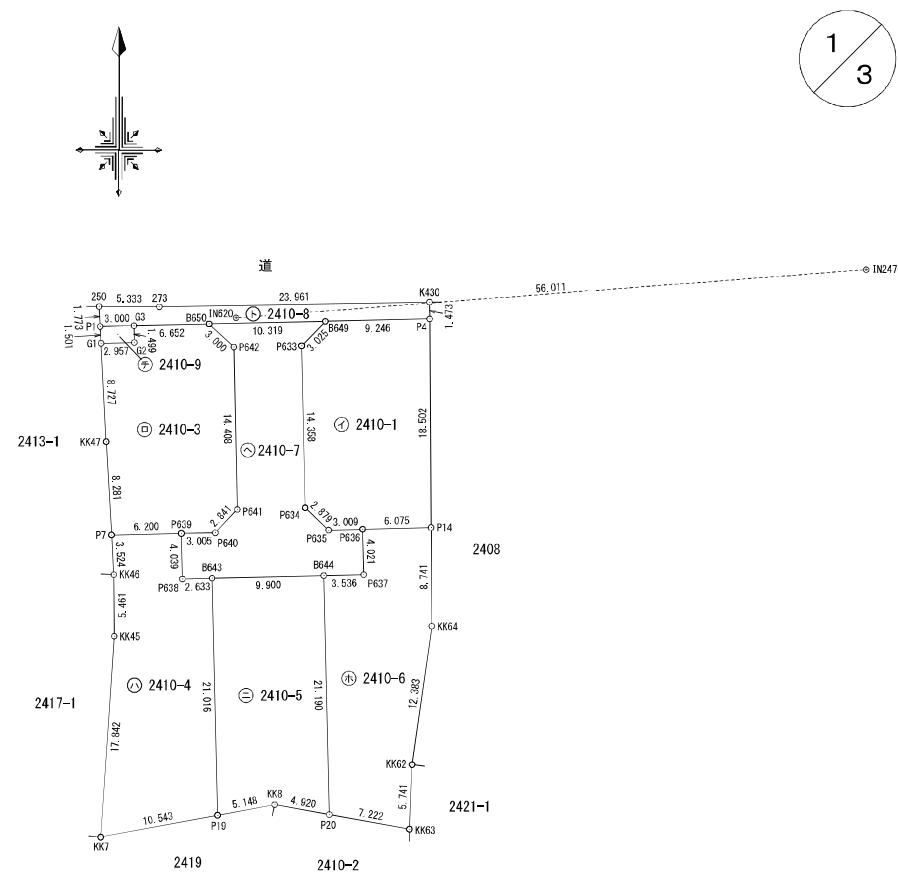
地番	2410-1, 2410-3～2410-9	土地積測量図
土地の所在	合志市栄字鹿水	

求積表

地番		㊦ 2410-1			
測点名	境界標種	X座標	Y座標	X <sub>n+1</sub> -X <sub>n-1</sub>	Y(X <sub>n+1</sub> -X <sub>n-1</sub> )
B649	新設普通金属標	-10489.542	-21236.972	2.386	-50671.415192
P4	新設普通金属標	-10489.329	-21227.728	-18.289	388233.917392
P14	新設普通金属標	-10507.831	-21227.604	-18.654	395979.725016
P636	新設普通金属標	-10507.983	-21233.677	-0.228	4841.278356
P635	新設普通金属標	-10508.059	-21236.685	1.913	-40625.778405
P634	新設普通金属標	-10506.070	-21238.767	16.344	-347126.407848
P633	新設普通金属標	-10491.715	-21239.076	16.528	-351039.448128
倍面積					-408.128809
面積					204.0644045
地積					204.06㎡

地番		㊦ 2410-3			
測点名	境界標種	X座標	Y座標	X <sub>n+1</sub> -X <sub>n-1</sub>	Y(X <sub>n+1</sub> -X <sub>n-1</sub> )
G3	新設普通金属標	-10480.933	-21253.938	1.653	-35132.759514
B650	新設普通金属標	-10489.779	-21247.288	-1.891	40178.621608
P642	新設普通金属標	-10491.824	-21245.093	-16.450	349481.779850
P641	新設普通金属標	-10506.229	-21244.776	-16.465	349795.236840
P640	新設普通金属標	-10508.289	-21246.732	-2.116	44958.084912
P639	新設普通金属標	-10508.345	-21249.736	-0.195	4143.698520
P7	新設普通金属標	-10508.484	-21255.934	8.129	-172789.487486
KK47	新設普通金属標	-10500.216	-21256.405	16.983	-360997.526115
G1	新設普通金属標	-10491.501	-21256.859	8.784	-186720.249456
G2	新設普通金属標	-10491.432	-21253.903	1.568	-33326.119904
倍面積					-408.720745
面積					204.3603725
地積					204.36㎡

地番		㊦ 2410-4			
測点名	境界標種	X座標	Y座標	X <sub>n+1</sub> -X <sub>n-1</sub>	Y(X <sub>n+1</sub> -X <sub>n-1</sub> )
P7	新設普通金属標	-10508.484	-21255.934	3.657	-77732.950638
P639	新設普通金属標	-10508.345	-21249.736	-3.899	82852.720664
P638	新設普通金属標	-10512.383	-21249.644	-3.976	84488.584544
B643	新設普通金属標	-10512.321	-21247.012	-20.948	445082.407376
P19	新設普通ﾌﾗｽﾀｲｸ標	-10533.331	-21246.528	-22.944	487480.338432
KK7	新設普通ﾌﾗｽﾀｲｸ標	-10535.265	-21256.892	15.868	-337304.362256
KK45	新設ペイント	-10517.463	-21255.692	23.263	-494471.162996
KK46	新設ペイント	-10512.002	-21255.733	8.979	-190855.226607
倍面積					-459.661481
面積					229.8257405
地積					229.82㎡



作成者	縮尺 1/	申請人	縮尺 1/500
-----	-------	-----	----------

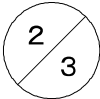
地番

2410-1, 2410-3～2410-9

土地の所在

合志市栄字鹿水

土地所在図  
地積測量図



地番		㊦ 2410-8				
測点名	境界標種	X座標	Y座標	X <sub>n+1</sub> -X <sub>n-1</sub>	Y(X <sub>n+1</sub> -X <sub>n-1</sub> )	
250	新設普通金属標	-10488.231	-21257.029	1.749	-37178.543721	
273	新設普通金属標	-10488.253	-21251.696	0.375	-7969.386000	
K430	新設普通金属標	-10487.856	-21227.738	-1.076	22841.046088	
P4	新設普通金属標	-10489.329	-21227.728	-1.686	35789.949408	
B649	新設普通金属標	-10489.542	-21236.972	-0.450	9556.637400	
B650	新設普通金属標	-10489.779	-21247.288	-0.391	8307.689608	
G3	新設普通金属標	-10489.933	-21253.938	-0.223	4739.628174	
P1	新設普通金属標	-10490.002	-21256.937	1.702	-36179.306774	
倍面積		-92.285817				
面積		46.1429085				
地積		46.14㎡				

地番		㊦ 2410-9				
測点名	境界標種	X座標	Y座標	X <sub>n+1</sub> -X <sub>n-1</sub>	Y(X <sub>n+1</sub> -X <sub>n-1</sub> )	
P1	新設普通金属標	-10490.002	-21256.937	1.568	-33330.877216	
G3	新設普通金属標	-10489.933	-21253.938	-1.430	30393.131340	
G2	新設普通金属標	-10491.432	-21253.903	-1.568	33326.119904	
G1	新設普通金属標	-10491.501	-21256.859	1.430	-30397.308370	
倍面積		-8.934342				
面積		4.4671710				
地積		4.46㎡				

総合計面積	1286.5511570㎡
-------	---------------

測量年月日	令和7年7月25日
座標系	Ⅱ系

本測量に使用した与点一覧

測量の基準			既知点の名称及び座標値				備考	
測地系		既知点	座標変換	点名	X座標	Y座標		標識
世界測地系(測地成果2011)	2	合志市基準点	有	13065	-10594.729	-21141.383	真鍮板	管理者によるパラメータ変換
世界測地系(測地成果2011)	2	合志市基準点	有	13066	-10683.428	-21053.270	真鍮板	管理者によるパラメータ変換

地番		㊦ 2410-5				
測点名	境界標種	X座標	Y座標	X <sub>n+1</sub> -X <sub>n-1</sub>	Y(X <sub>n+1</sub> -X <sub>n-1</sub> )	
B643	新設普通金属標	-10512.321	-21247.012	21.244	-451371.522928	
B644	新設普通金属標	-10512.087	-21237.115	-20.950	444917.559250	
P20	新設普通メソッド杭	-10533.271	-21236.627	-20.300	431103.528100	
KK6	新設普通メソッド杭	-10532.387	-21241.457	-0.050	1274.488020	
P19	新設普通メソッド杭	-10533.331	-21246.528	20.066	-426332.830848	
倍面積		-408.778406				
面積		204.3892030				
地積		204.38㎡				

地番		㊦ 2410-6				
測点名	境界標種	X座標	Y座標	X <sub>n+1</sub> -X <sub>n-1</sub>	Y(X <sub>n+1</sub> -X <sub>n-1</sub> )	
P636	新設普通金属標	-10507.983	-21233.677	4.172	-88586.900444	
P14	新設普通金属標	-10507.831	-21227.604	-8.589	182323.890756	
KK64	新設普通金属標	-10516.572	-21227.546	-21.001	445799.693546	
KK62	新設普通金属標	-10528.832	-21229.290	-17.996	382042.302840	
KK63	新設普通メソッド杭	-10534.568	-21229.522	-4.439	94237.848158	
P20	新設普通メソッド杭	-10533.271	-21236.627	22.481	-477420.611587	
B644	新設普通金属標	-10512.087	-21237.115	21.268	-451670.961820	
P637	新設普通金属標	-10512.003	-21233.580	4.104	-87142.612320	
倍面積		-417.350871				
面積		208.6754355				
地積		208.67㎡				

地番		㊦ 2410-7				
測点名	境界標種	X座標	Y座標	X <sub>n+1</sub> -X <sub>n-1</sub>	Y(X <sub>n+1</sub> -X <sub>n-1</sub> )	
B650	新設普通金属標	-10489.779	-21247.288	2.282	-48486.311216	
B649	新設普通金属標	-10489.542	-21236.972	-1.936	41114.777792	
P633	新設普通金属標	-10491.715	-21239.076	-16.528	351039.448128	
P634	新設普通金属標	-10506.070	-21238.767	-16.344	347126.407848	
P635	新設普通金属標	-10508.059	-21236.685	-1.913	40626.778405	
P636	新設普通金属標	-10507.983	-21233.677	-3.944	83746.622088	
P637	新設普通金属標	-10512.003	-21233.580	-4.104	87142.612320	
B644	新設普通金属標	-10512.087	-21237.115	-0.318	6753.402570	
B643	新設普通金属標	-10512.321	-21247.012	-0.296	6289.115552	
P638	新設普通金属標	-10512.383	-21249.644	3.076	-84488.584544	
P639	新設普通金属標	-10508.345	-21249.736	4.094	-86996.419184	
P640	新設普通金属標	-10508.289	-21246.732	2.116	-44958.084912	
P641	新設普通金属標	-10506.229	-21244.776	16.465	-349795.236840	
P642	新設普通金属標	-10491.824	-21245.093	16.450	-349481.779850	
倍面積		-369.251843				
面積		184.6259215				
地積		184.62㎡				

作成者

縮尺1/

申請人

縮尺1/

地 番	2410-1, 2410-3～2410-9	土 地 所 在 図
土地の所在	合志市栄字鹿水	



恒 久 的 地 物		
符 号	I N 6 2 0	
地物の名称	引照点	
成 果	測地系	世界測地系 II 系
	X 座 標	－1 0 4 8 9. 2 3 6
	Y 座 標	－2 1 2 4 4. 8 9 5
	標 高	
備 考	2 4 1 0－8 内側溝天端に金属鈎を穿孔設置	

概 略 図	
地物の状況	
標識の状況	

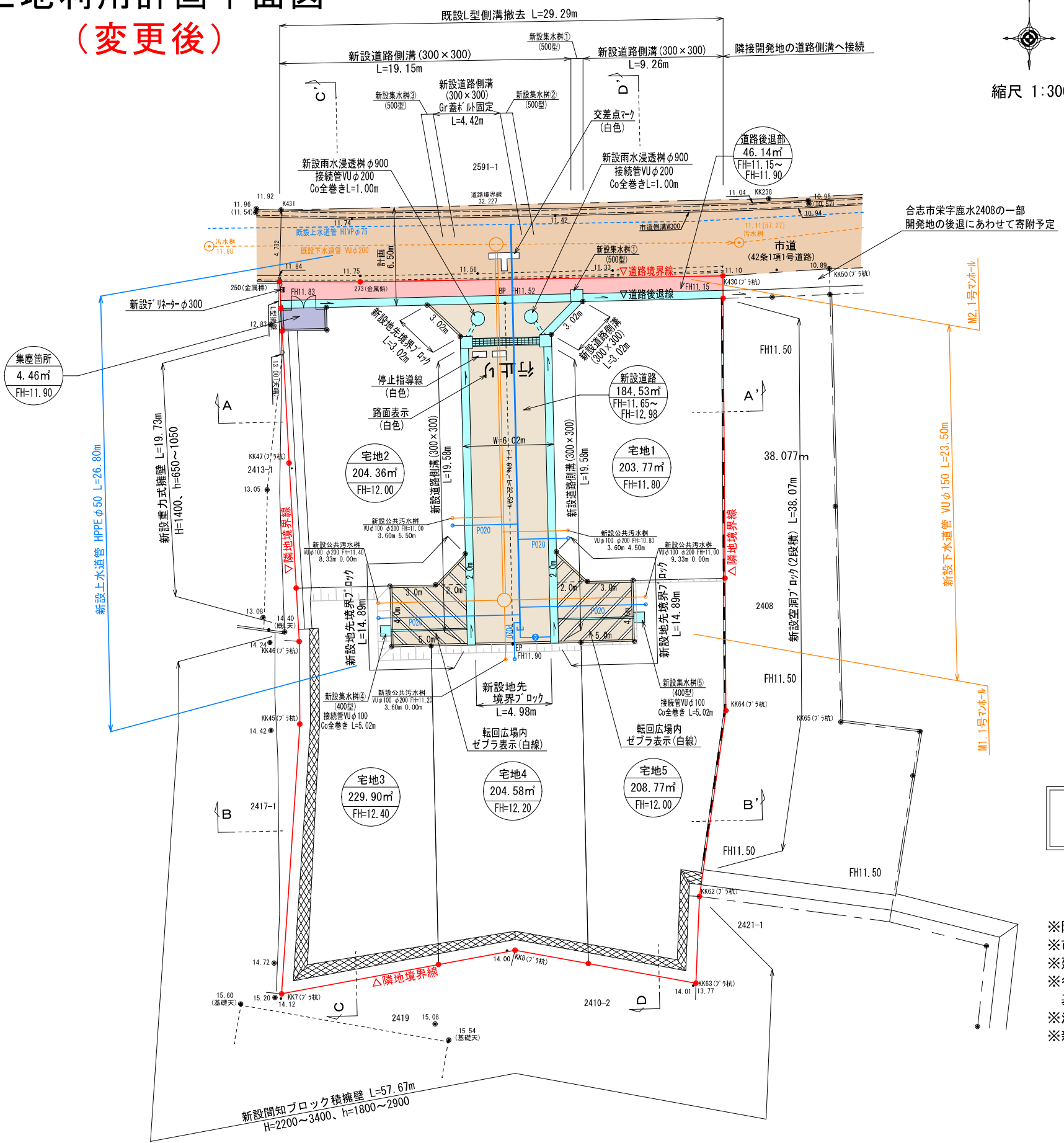
恒 久 的 地 物		
符 号	I N 2 4 7	
地物の名称	引照点	
成 果	測地系	世界測地系 II 系
	X 座 標	－1 0 4 8 4. 9 7 3
	Y 座 標	－2 1 1 8 9. 0 4 6
	標 高	
備 考	市道 L 型側溝天端に既設永久金属鈎	

概 略 図	
地物の状況	
標識の状況	

作 成 者		縮尺	1 /	申 請 人		縮尺	1 /
-------	--	----	-----	-------	--	----	-----



土地利用計画平面図  
(変更後)



土地利用計画表				
地 目	色 別	面積 (㎡)	比率 (%)	備 考
宅地 1～5		1051.38	81.72	宅地平均面積 210.27㎡ 最低面積 203.77㎡(宅地1)≥200㎡
新設道路		184.53	14.34	合志市へ帰属予定
道路後退部		46.14	3.59	合志市へ帰属予定
集塵箇所		4.46	0.35	合志市へ帰属予定
合 計		1286.51	100.00	

数量集計表				
工 種	名 称	規格・寸法	単位	数量
雨水排水 設備工	道路側溝 U-300×300	二次製品 T-25縦断用	m	69.79
	道路側溝 U-300×300	二次製品 T-25縦横断用 グレーチング蓋 bolt固定式	m	4.42
	横断暗渠 300×300	二次製品 T-25縦横断用	m	4.81
	集水樹工 500×500	T-25グレーチング 蓋付集水樹	基	5
	雨水浸透樹	φ900	基	2
	接続管 VU φ200	コンクリート全巻き	m	2.00

数量集計表				
工 種	名 称	規格・寸法	単位	数量
下水道 施設工	1号組立マンホール	組立式人孔 φ900	基	2
	新設公共汚水樹	宅内引込み用	基	5
	下水道管 VU φ150	下水道硬質塩化ビニール管 φ150mm	m	23.50

下水道凡例

取付管内径，立上り管内径，立上り管底高  
本管からの引込み距離，上流マンホールからの距離

給 水 計 画	
・使用水量 5世帯×5人×300ℓ/日=7500ℓ/日	
・仕切弁は、合志市仕様とする。	
・各戸取り出しは、サドルにて分岐し、20mm口径とし 止水栓コマ止めとする。 また、各宅地内には止水栓BOXを設置すること。	
・ドレンはφ20に分岐後、VD(ライニング鋼管)を使用し、側溝等の上端位置へ配管すること。	
・区域外及び区域内給水引込み管φ50については 合志市へ無償譲渡する。	
・実施設計に当たっては、市上水道課と充分な打ち合わせを行い、工事申込書を提出すること。	

都市計画区域：市街化調整区域  
用途地域：なし

境界確定済み。

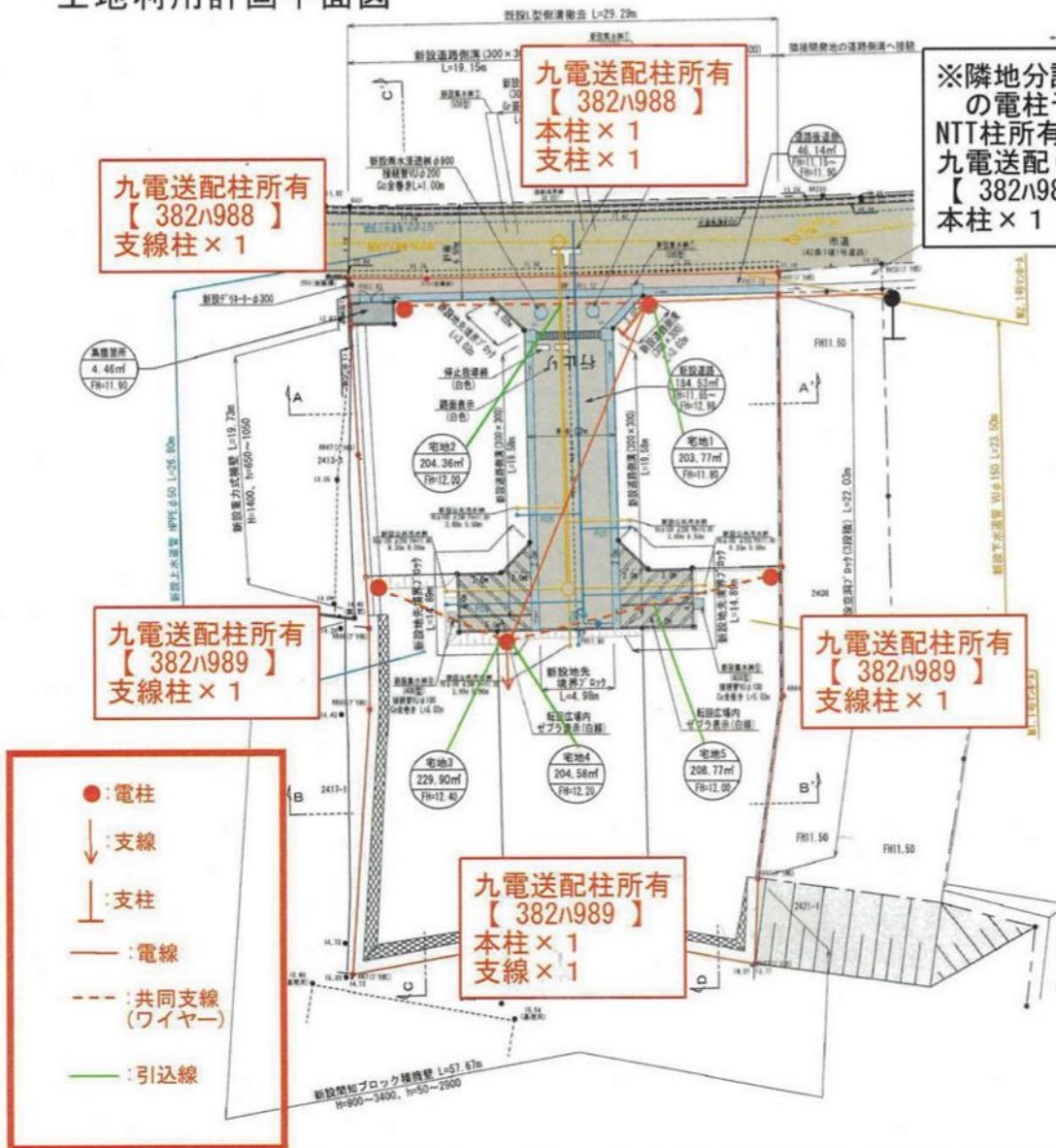
※隣接民立会：境界立会済み。  
※市道：合志市建設課と立会済み。  
※建築時に各戸雨水浸透樹を(2基以上)設置すること。  
※各宅地において、今後埋戻し等により擁壁設置が必要な高低差(60cm以上)が発生した場合、基準に適合した擁壁を設置すること。  
※法面工は30°以下とすること。  
※新設道路側溝は、10m毎に1箇所グレーチング蓋(bolt固定式)又は集水蓋とすること。

凡 例
開発区域線(境界線)
市道
新設道路
排水施設
区域外切土(法面工)

宅地番号  
面積  
造成高

現場名称	合志市栄字鹿水2410番1、2411番2			整理番号	
図面名称	土地利用計画平面図			検印	設計
申請者					
日 付	令和7年3月6日	S C A L E	1:300	図面番号	

# 土地利用計画平面図



土地利用計画表				
地目	色別	面積(m <sup>2</sup> )	比率(%)	備考
宅地 1~5		1051.38	81.72	宅地平均面積 210.27m <sup>2</sup> 最低面積 203.77m <sup>2</sup> (宅地1) ≥ 200m <sup>2</sup>
新設道路		184.53	14.34	合志市へ帰属予定
道路後退部		46.14	3.59	合志市へ帰属予定
無覆面所		4.46	0.35	合志市へ帰属予定
合 計		1286.51	100.00	

数量集計表				
工 種	名 称	規格・寸法	単位	数量
雨水排水設備工	道路側溝 U-300×300	二次製品 T-25 縦断面	m	69.79
	道路側溝 U-300×300	二次製品 T-25 縦断面用 ドレーパ 蓋 4 付固定式	m	4.42
	横断側溝 300×300	二次製品 T-25 縦断面用	m	4.81
	集水機工 500×500	T-25 レイパ 蓋付集水機	基	5
	雨水浸透槽	φ900	基	2
	接続管 VU φ200	コナリ全巻き	m	2.00

数量集計表				
工 種	名 称	規格・寸法	単位	数量
下水道施設工	1号直立マンホール	縦式式人形 φ900	基	2
	新設公共汚水排水	宅内引込み用	基	5
	下水道管 VU φ150	下水道管 VU φ150 L=23.50m	m	23.50

## 下水道凡例

取付管内径、立上り管内径、立上り管底高  
 本管からの引込み距離、上流マンホールからの距離

## 給水計画

- ・使用水量  
5世帯×5人×300L/日=7500L/日
- ・仕切弁は、合志市仕様とする。
- ・各戸取り出しは、サドルにて分岐し、20mm口径とし、止水栓コマ止めとする。また、各宅地内には止水栓BOXを設置すること。
- ・ドレンはφ20に分岐後、VU(ライニング鋼管)を使用し、側溝等の上端位置へ配管すること。
- ・区域外及び区域内給水引込み管φ50については、合志市へ帰属譲渡する。
- ・実施設計に当たっては、市上水道課と充分な打ち合わせを行い、工事申請書を提出すること。

都市計画区域：市街化調整区域  
 用途地域：なし

## 境界確定済み。

- ※隣接民立会：境界立会済み。
- ※市道：合志市建設課と立会済み。
- ※建築時に各戸雨水浸透槽を(2基以上)設置すること。
- ※各宅地において、今後埋戻し等により擁壁設置が必要な高低差(60cm以上)が発生した場合、基準に適合した擁壁を設置すること。
- ※法面工は30°以下とすること。
- ※新設道路側溝は、10m毎に1箇所グレーチング蓋(ポルト固定式)又は集水蓋とすること。

凡 例
開発区域線(境界線)
市道
新設道路
排水施設
区域外切土(法面工)



現場名称	合志市栄字鹿水2410番1、2411番2	整理番号
図面名称	土地利用計画平面図	校印 設計
申請者		
日付	令和6年8月1日	SCALE 1:300
		図面番号