

宇土市岩古曾町

建築条件無し

花園小・鶴城中校区

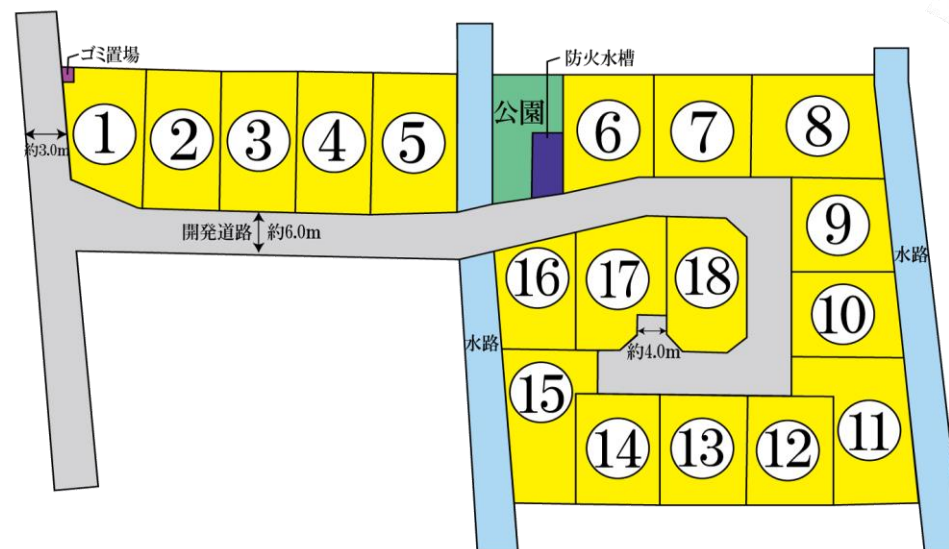
売買土地 898~1198 万円
(税込)

JR鹿児島本線 宇土

歩17分

土地	土地面積	165.39㎡~245.79㎡ (50.03坪~74.35坪)
	地目	田
	道路	道路幅:6m、アスファルト舗装
	権利	所有権
	都市計画/用途地域	工業
	建ぺい率/容積率	建ぺい率60%・容積率150%
	その他制限	景観法による規制有、航空法による規制有
設備	建築条件	なし
	設備: 上水道 下水道	九州電力、プロパンガス、側溝

現況 引渡	更地
	即引渡し可
備考	Precious land 宇土市岩古曾町 全18区画/分譲中/1000万円台・1100万円台(各8区画)/総区画数:18区画/販売区画数:15区画/土地50坪以上/即引渡し可/陽当り良好/駅まで平坦/閑静な住宅地/整形地/建築条件なし/眺望良好/平坦地/開発分譲地内



取引形態：媒介

株式会社 ランドフォーメーション

熊本県知事(1)第5594号

〒860-0834 熊本市南区江越1丁目10番3号

TEL: 096-288-6309

FAX: 096-288-6329

HPはコチラ



LAND
FORMATION

2024/10/29現在（予約状況は日々変動致します）

Precious land LFP/61

☆全18区画分譲地 全区画建築条件無し☆

宇土市岩古曾町

区画	地積	坪数	価格	備考	予約
1	171.93 m ²	52.00 坪			予
2	193.04 m ²	58.39 坪			済
3	194.05 m ²	58.70 坪	10,980,000 円		
4	194.26 m ²	58.76 坪	10,980,000 円		
5	199.81 m ²	60.44 坪	11,980,000 円		
6	166.77 m ²	50.44 坪	10,980,000 円		
7	166.32 m ²	50.31 坪			済
8	221.85 m ²	67.11 坪	11,980,000 円		
9	165.39 m ²	50.03 坪	8,980,000 円		
10	165.33 m ²	50.01 坪	9,980,000 円		
11	238.31 m ²	72.08 坪	11,980,000 円		
12	169.61 m ²	51.30 坪	9,730,000 円		
13	169.30 m ²	51.21 坪	9,980,000 円		
14	170.52 m ²	51.58 坪	9,750,000 円		
15	245.79 m ²	74.35 坪	11,980,000 円		
16	172.33 m ²	52.13 坪	9,860,000 円		
17	183.95 m ²	55.64 坪	9,980,000 円		
18	182.81 m ²	55.30 坪	11,000,000 円		

◇備考◇

※建築条件なし

▶ お好きなハウスメーカー、工務店様にて建築可能♪

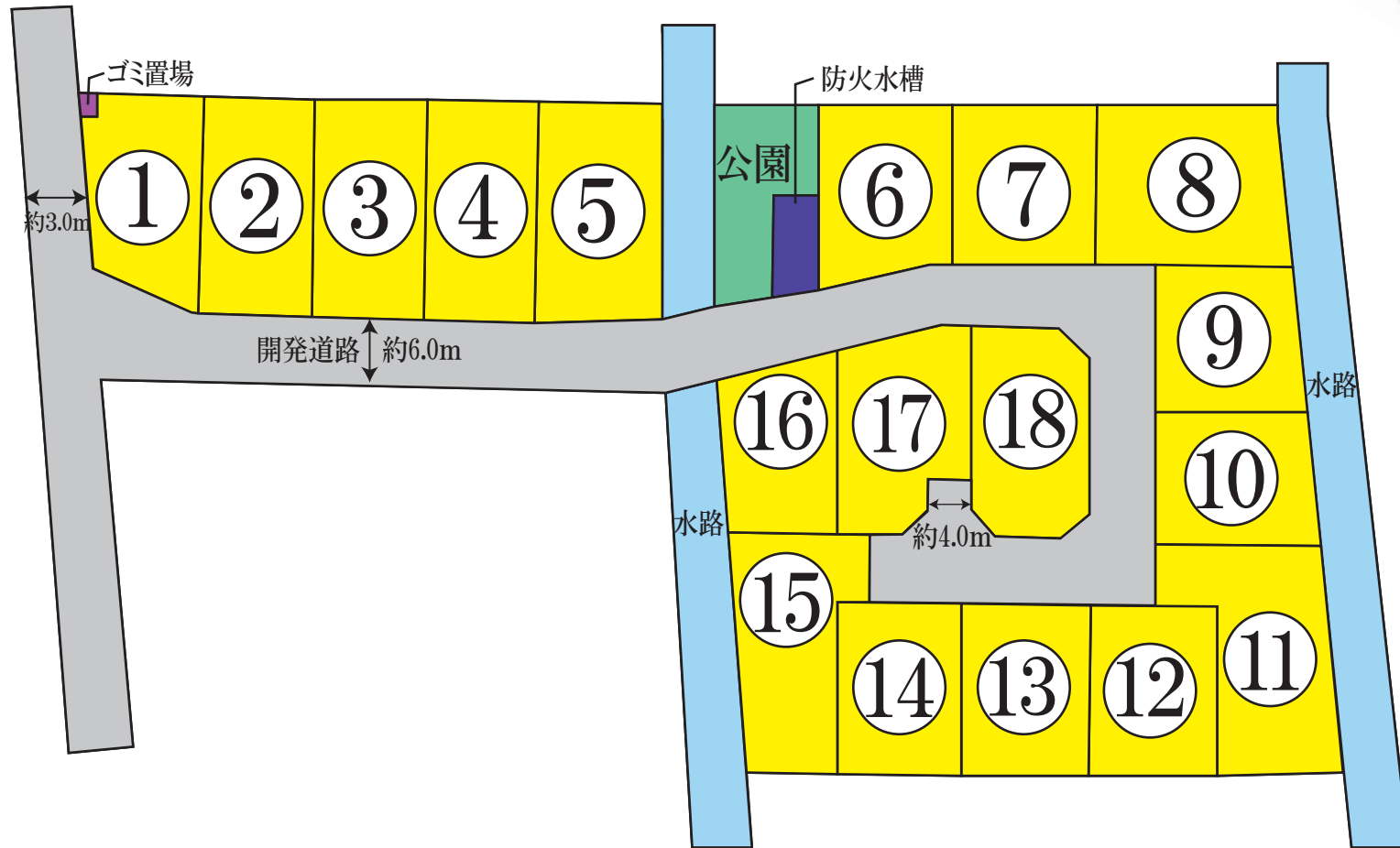
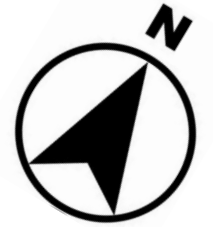
※引渡しについては完成宅地造成渡しとなります。

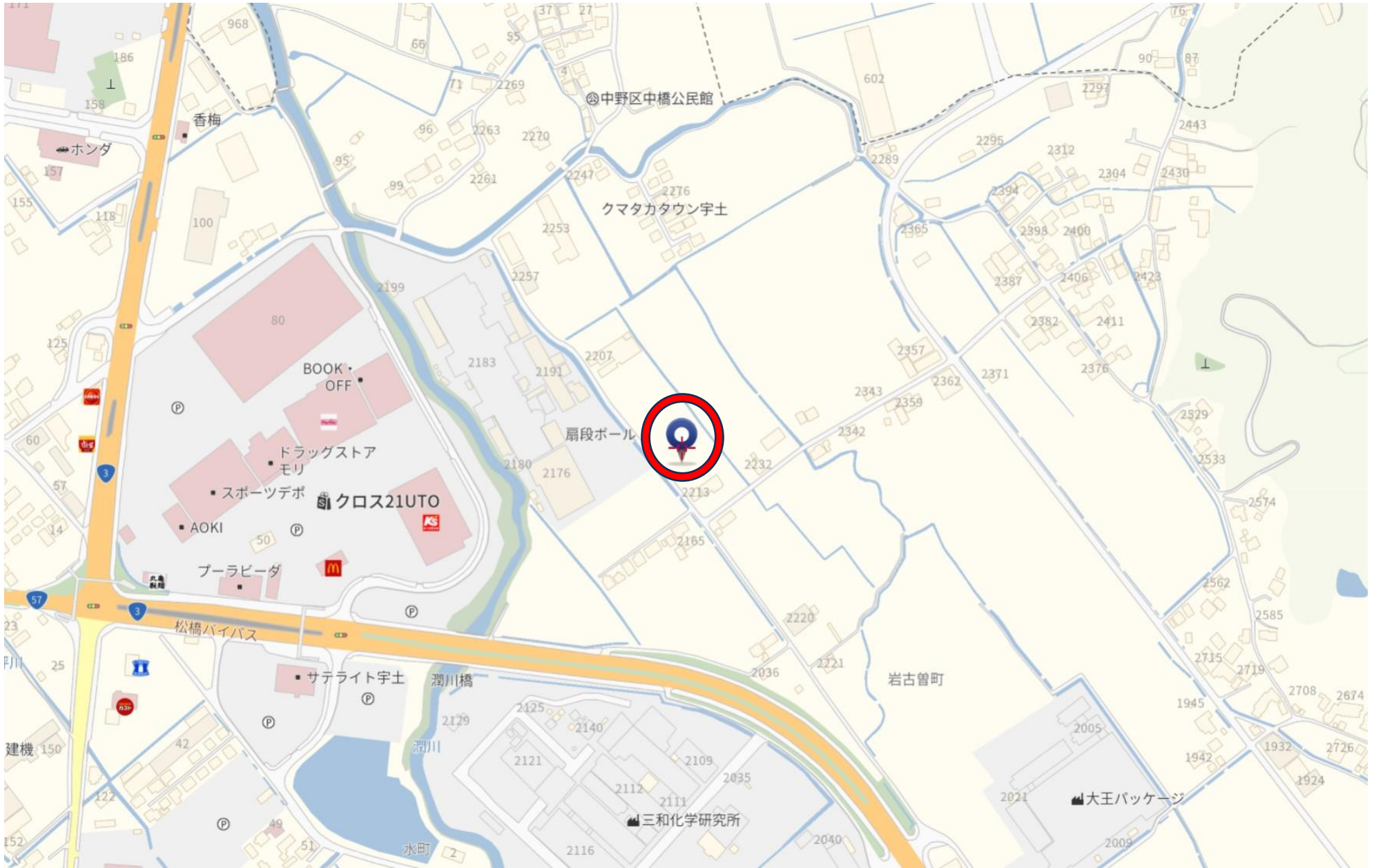
※50.01坪～74.35坪まで広々としたゆとりのある土地もあります。

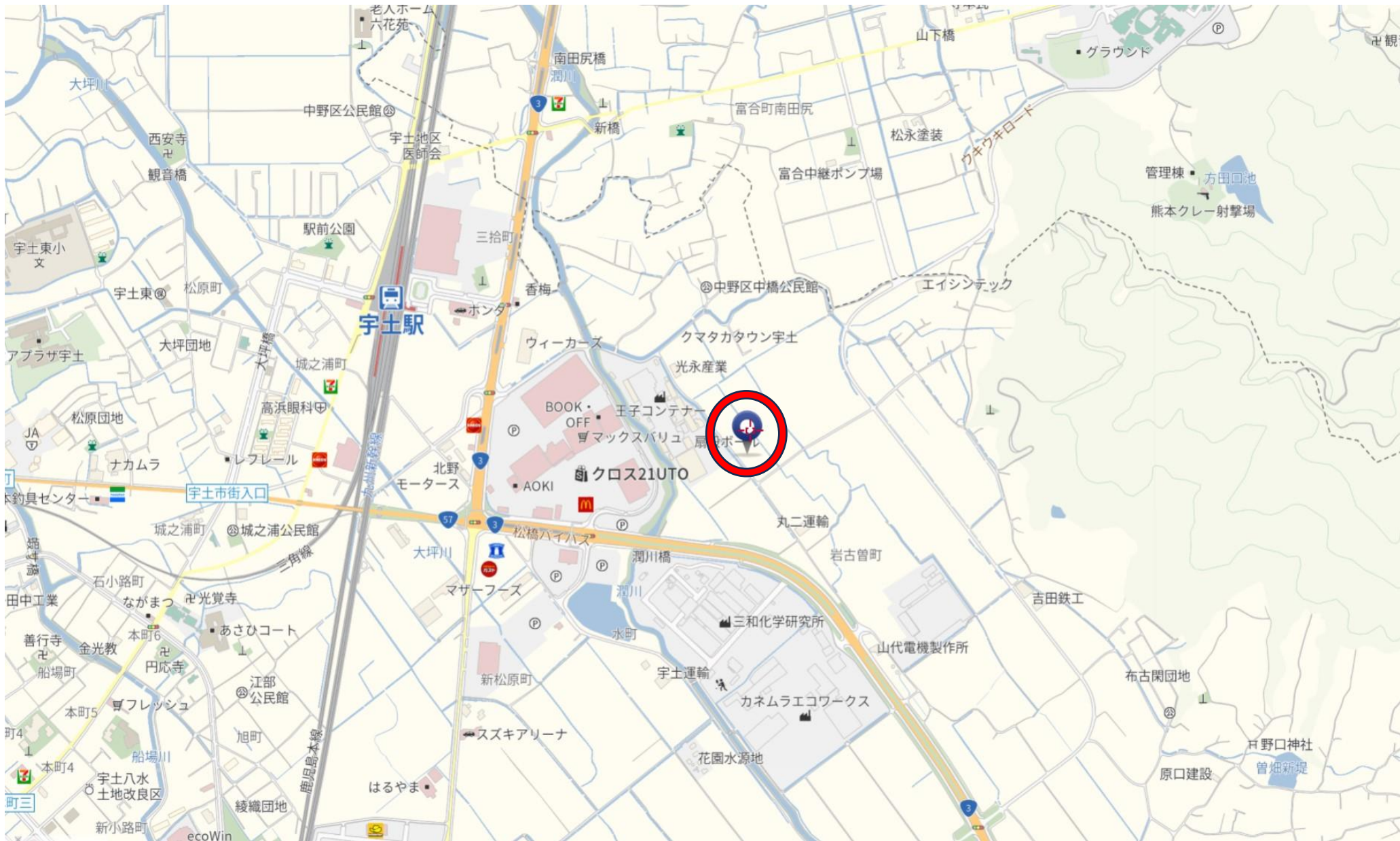
※空き状況につきましては、変更が生じる場合がございますので
お気軽にお問い合わせください。

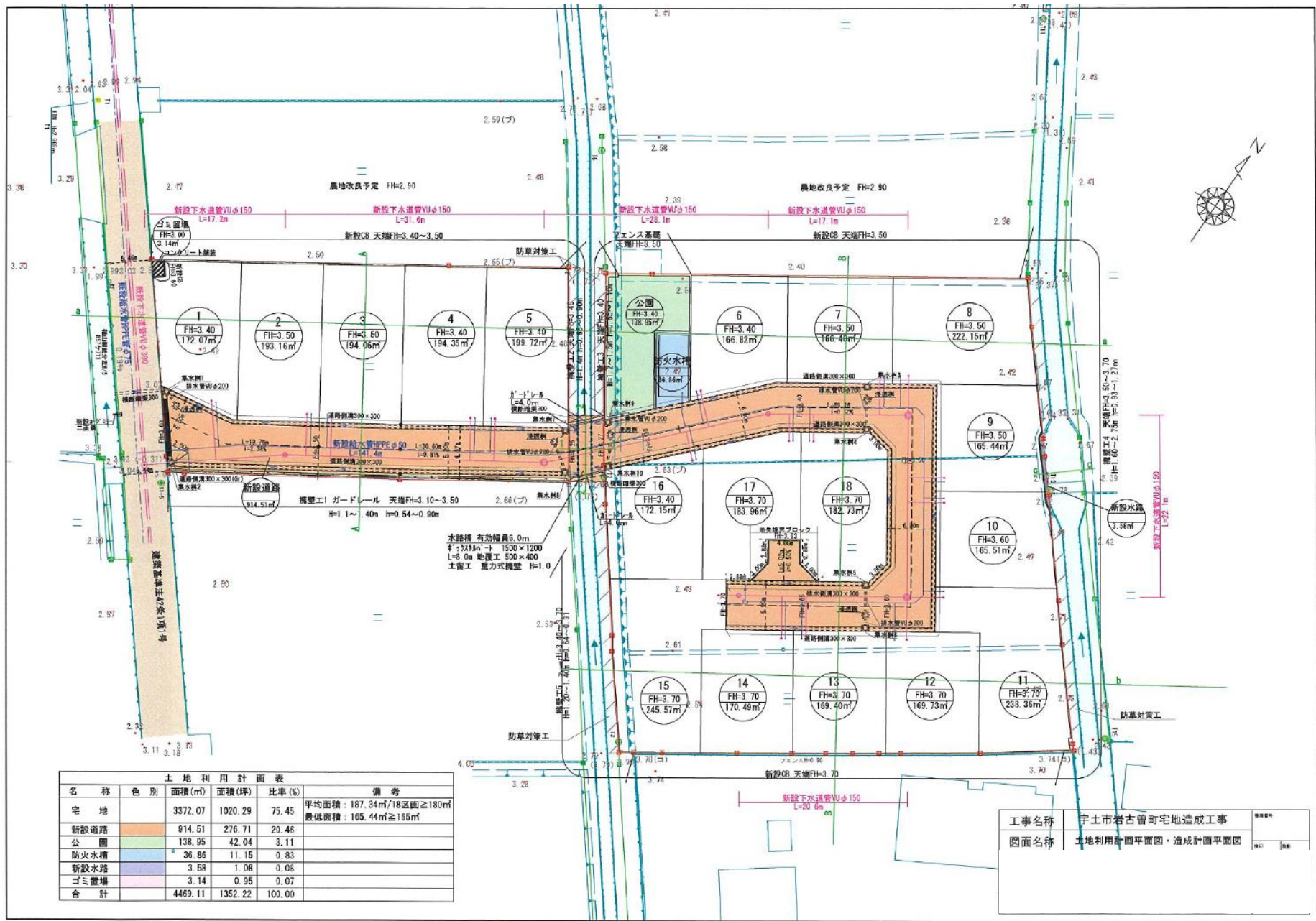
LFP/61 Precious land

宇土市岩古曾町









名称	色別	面積(m ²)	面積(坪)	比率(%)	備考
宅地		3372.07	1020.29	75.45	平均面積: 187.34m ² /18区画 ≥ 180m ² 最低面積: 165.44m ² ≥ 165m ²
新設道路		914.51	276.71	20.46	
公園		138.95	42.04	3.11	
防火水槽		36.86	11.15	0.83	
新設水路		3.58	1.08	0.08	
ゴミ置場		3.14	0.95	0.07	
合計		4469.11	1352.22	100.00	

工事名称	宇土市若古曾町宅地造成工事
図面名称	土地利用計画平面図・造成計画平面図