

熊本市南区富合町小岩瀬

売買土地 797~957 万円
(税込)

JR鹿児島本線 富合

歩19分

| | | |
|----|-----------|---------------------------------|
| 土地 | 土地面積 | 208.71㎡~233.11㎡(63.13坪~70.51坪) |
| | 地目 | 宅地 |
| | 道路 | 道路幅:6m、アスファルト舗装 |
| | 権利 | 所有権 |
| | 都市計画/用途地域 | 無指定 |
| | 建ぺい率/容積率 | 建ぺい率40%・容積率80% |
| | その他制限 | 景観法による規制有、航空法による規制有/水道加入金89500円 |
| 設備 | 建築条件 | なし |
| | 設備 | 上水道、九州電力、側溝、浄化槽、プロパンガス |

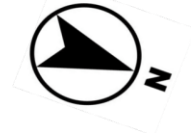
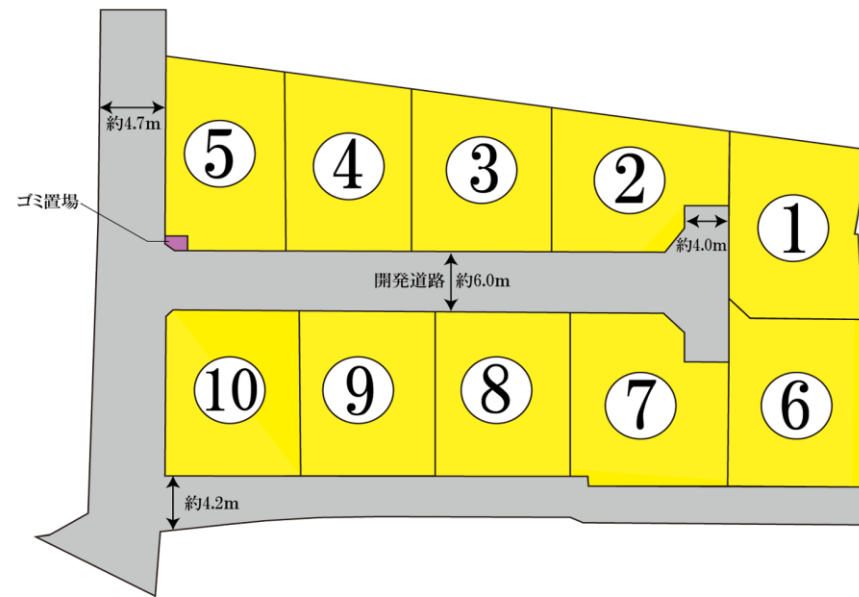
現況 更地
引渡 即引渡可

Precious land 南区富合町小岩瀬 全10区画/分譲中/900万円台(1区画)/総区画数:10区画/販売区画数:7区画/土地50坪以上/更地渡し/陽当り良好/駅まで平坦/閑静な住宅地/前道6m以上/整形地/建築条件なし/緑豊かな住宅地/前面棟無/眺望良好/平坦地/開発分譲地内

備考

建築条件無し

富合小・富合中校区



取引形態：媒介

株式会社 ランドフォーメーション

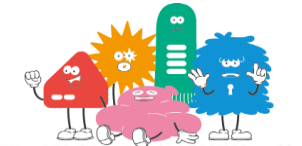
熊本県知事(1)第5594号

〒860-0834 熊本市南区江越1丁目10番3号

TEL: 096-288-6309

FAX: 096-288-6329

HPはコチラ



LAND
FORMATION

Precious land LFP/60

☆全10区画分譲地 全区画建築条件無し☆
熊本市南区富合町小岩瀬

| 区画 | 地積 | 坪数 | 価格 | 備考 | 予約 |
|----|-----------------------|---------|-------------|----|----|
| 1 | 222.40 m ² | 67.27 坪 | 9,270,000 円 | | |
| 2 | 204.50 m ² | 61.89 坪 | | | 済 |
| 3 | 206.42 m ² | 62.47 坪 | | | 済 |
| 4 | 204.74 m ² | 61.95 坪 | | | 済 |
| 5 | 208.71 m ² | 63.14 坪 | 8,670,000 円 | | |
| 6 | 222.43 m ² | 67.28 坪 | 8,770,000 円 | | |
| 7 | 233.11 m ² | 70.52 坪 | 9,570,000 円 | | |
| 8 | 212.58 m ² | 64.29 坪 | 8,770,000 円 | | |
| 9 | 211.45 m ² | 63.94 坪 | 7,970,000 円 | | |
| 10 | 211.99 m ² | 64.10 坪 | 8,770,000 円 | | |

◇備考◇

※建築条件なし

▶ お好きなハウスメーカー、工務店様にて建築可能♪

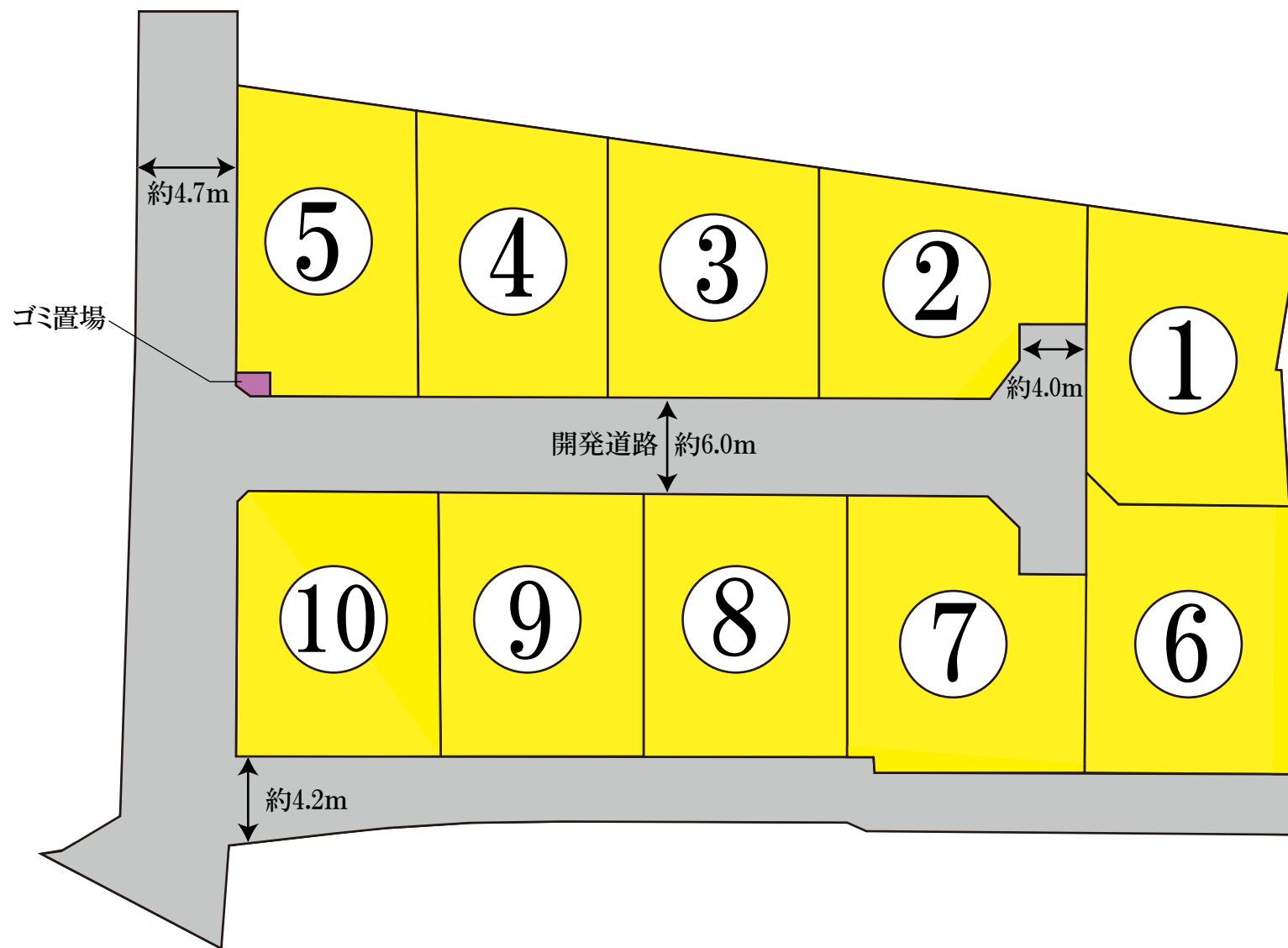
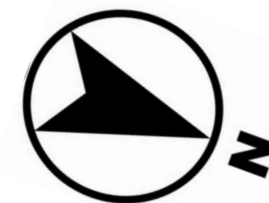
※引渡しについては完成宅地造成渡しとなります。

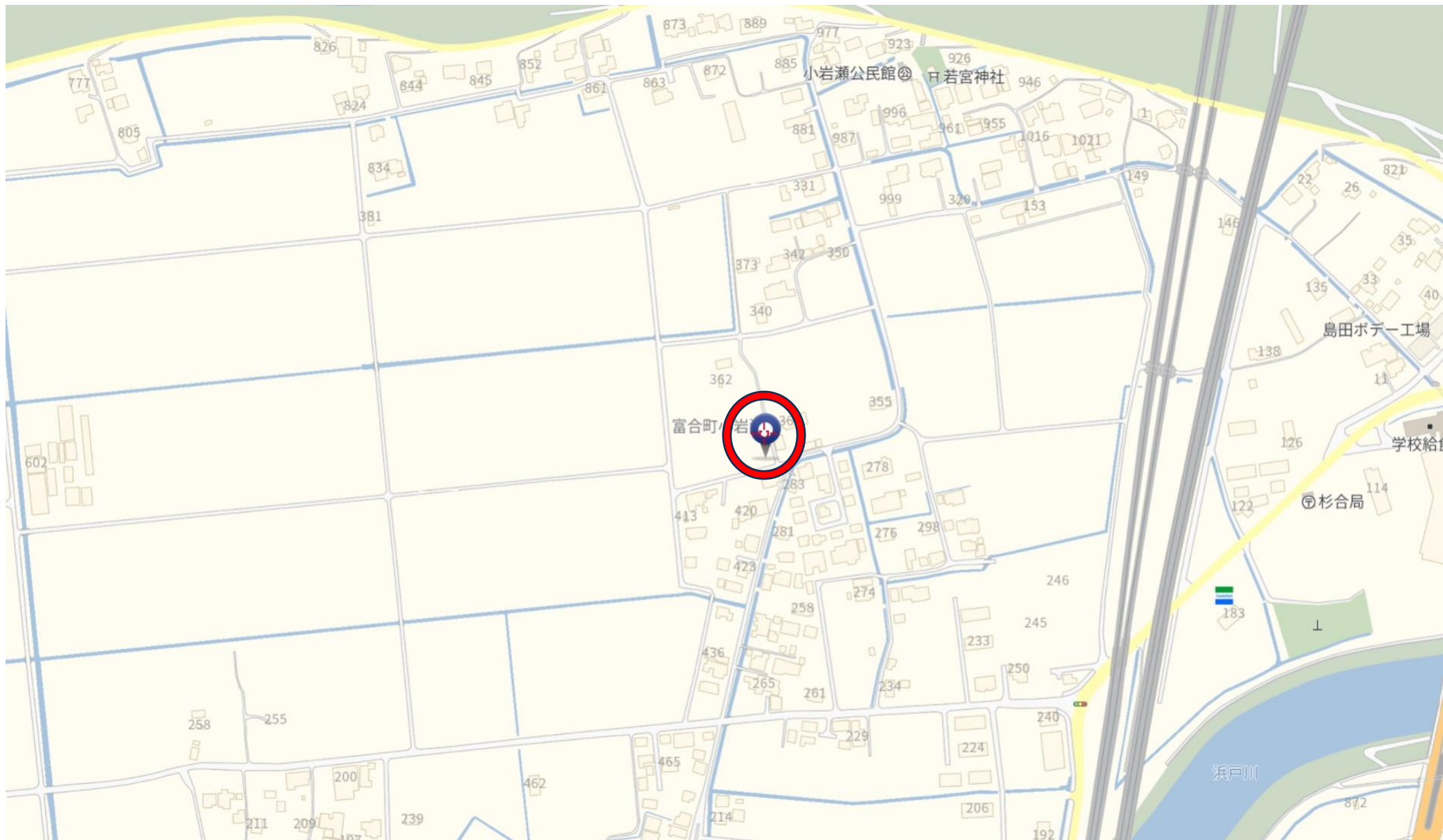
※水道加入金69,500円

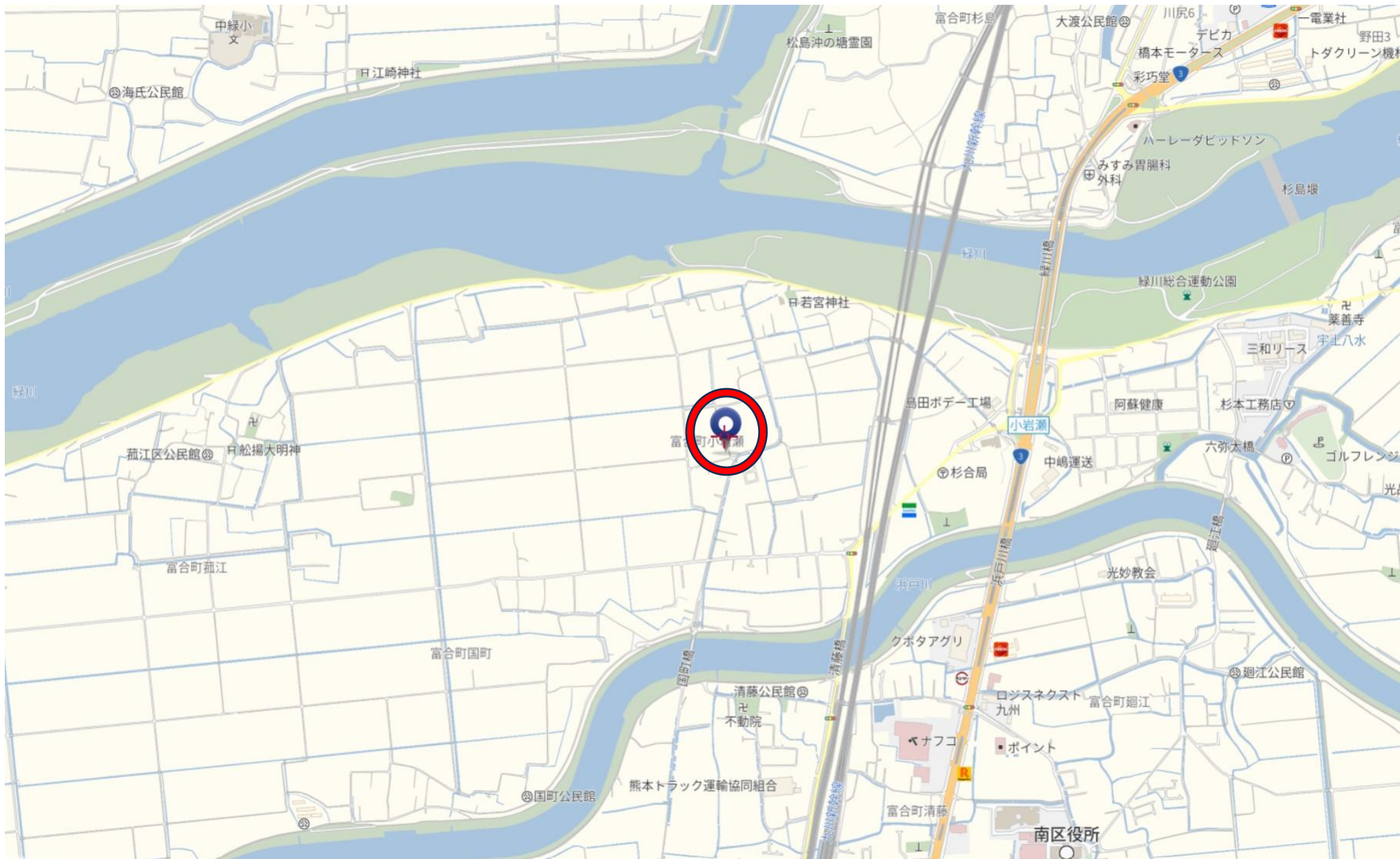
※空き状況につきましては、変更が生じる場合がございますので
お気軽にお問い合わせください。

LFP/60 Precious land

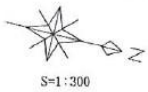
南区富合町小岩瀬







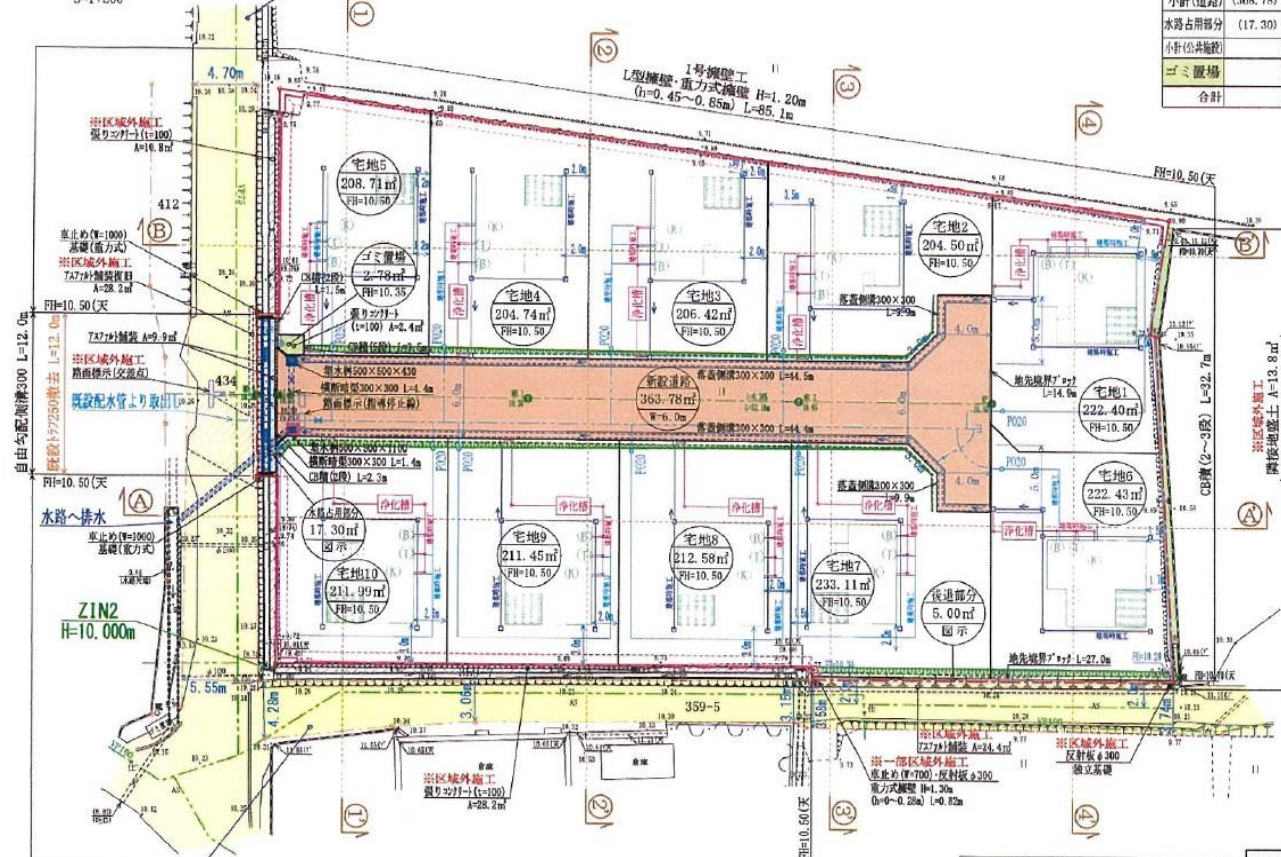
土地利用・造成計画平面図
給水・排水施設計画平面図



市道・小岩瀬江第2号線(28-110)
道路判定: A
判定番号: 15-155

今後埋戻し等により調整設置が必要な高低差(60cm以上、水路際においては30cm)が発生した場合、基準に適合した調整を必要とする。
建築時に各宅地に雨水浸透槽の設置を検討する事

| 地目 | 面積(m ²) | 比率(%) | 備考 | 管理予定者 |
|----------|---------------------|----------|--|-------|
| 宅地1~10 | 2138.33 | 84.61% | 最小面積204.50m ² 平均面積213.83m ² | |
| 新設道路 | 363.78 | (14.39%) | W=6.0m, L=54.33m LEVEL=-0.36% | 熊本市 |
| 後退部分 | 5.00 | (0.20%) | 中心後退 W=2.0m | 熊本市 |
| 小計(道路) | 368.78 | (14.59%) | | |
| 水路占有部分 | 17.30 | (0.68%) | 自由内配割溝300 | 熊本市 |
| 小計(公共施設) | 386.08 | 15.28% | | |
| ゴミ置場 | 2.78 | 0.13% | 2.0m×1.5m | 申請人 |
| 合計 | 2527.19 | 100.00 | | |



| | |
|--|----------|
| | 開路区域境界線 |
| | 境界線 |
| | 宅地番号 |
| | 計画面積 |
| | 敷地面積 |
| | 勾配 |
| | 延長 |
| | 計画雨水排水施設 |
| | 浄化槽 |
| | 既設給水施設 |
| | 新設給水施設 |
| | 空調パイプ |
| | 擁壁 |
| | 現況法面 |
| | 計画法面 |
| | 市道 |
| | 県道 |
| | 水路 |

| 宅地番号 | 敷地面積 | 建築面積 | |
|------|----------------------|---------------------|---------------------|
| | | 延床面積 | 容積率(%) |
| | | 36.60m ² | 73.20m ² |
| 宅地1 | 222.40m ² | 16.46% | 32.92% |
| 宅地2 | 204.50m ² | 17.90% | 35.80% |
| 宅地3 | 206.42m ² | 17.74% | 35.47% |
| 宅地4 | 204.74m ² | 17.88% | 35.76% |
| 宅地6 | 208.71m ² | 17.54% | 35.08% |
| 宅地8 | 212.58m ² | 16.46% | 32.91% |
| 宅地7 | 233.11m ² | 15.71% | 31.41% |
| 宅地9 | 211.45m ² | 17.31% | 34.62% |
| 宅地10 | 211.99m ² | 17.27% | 34.53% |

里道
道路判定: D-3
判定番号: 16-407

2号擁壁工
L型擁壁・重力式擁壁 H=1.20~1.60m
(h=0.48~0.51m) L=54.1m

官民境界確定について
立会日: 令和5年3月28日
立会者: 熊本平野南部土地改良区 田中 氏
立会日: 令和5年3月24日
立会者: 南区土木センター 清田 氏

| | | | |
|------|---------------|------|--|
| 図面名称 | 土地利用・造成計画平面図 | 図面番号 | |
| 工事名称 | 富合町小岩瀬 宅地造成工事 | 図面記号 | |