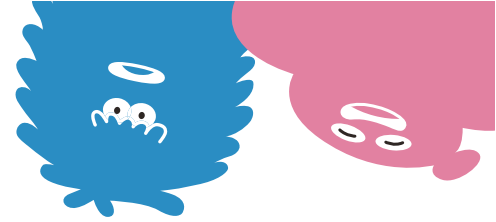


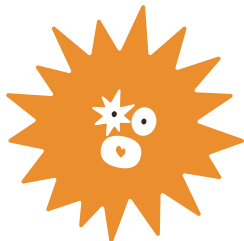
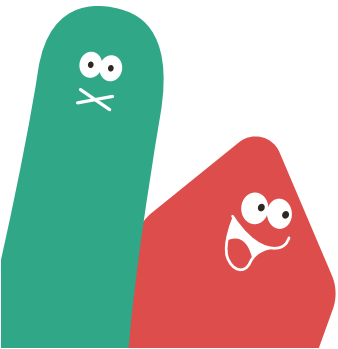
Precious land LFP/60



分譲地

熊本市南区富合町小岩瀬 全10区画【建築条件なし】

所在地（ナビ検索）	熊本市南区富合町小岩瀬419-2北側
交通	「国町」バス停 徒歩約15分
価格/地積/坪数	【1号地】9,270,000円 / 222.40㎡ / 67.27坪 【2号地】済 【3号地】済 【4号地】済 【5号地】8,670,000円 / 208.75㎡ / 63.14坪 【6号地】8,770,000円 / 222.43㎡ / 67.28坪 【7号地】9,570,000円 / 233.12㎡ / 70.51坪 【8号地】7,770,000円 / 212.54㎡ / 64.29坪 【9号地】済 【10号地】8,770,000円 / 211.90㎡ / 64.12坪
地目	宅地
土地権利	所有権
都市計画	市街化調整区域
用途地域	無指定
建ぺい率	40%
容積率	80%
接道	西側 6.0m 公道
開発許可番号	指令（開指）第2023-2208号
設備	公営水道 浄化槽 側溝 電気 プロパンガス
現況	更地
開発許可番号	指令（開指）第2023-2208号
引渡し	即時（更地渡し）
備考	※分譲地内道路 6m幅 ※水道加入金 69,500円
取引態様	媒介
広告有効期限	令和8年9月21日



株式会社 ランドフォーメーション

LAND FORMATION

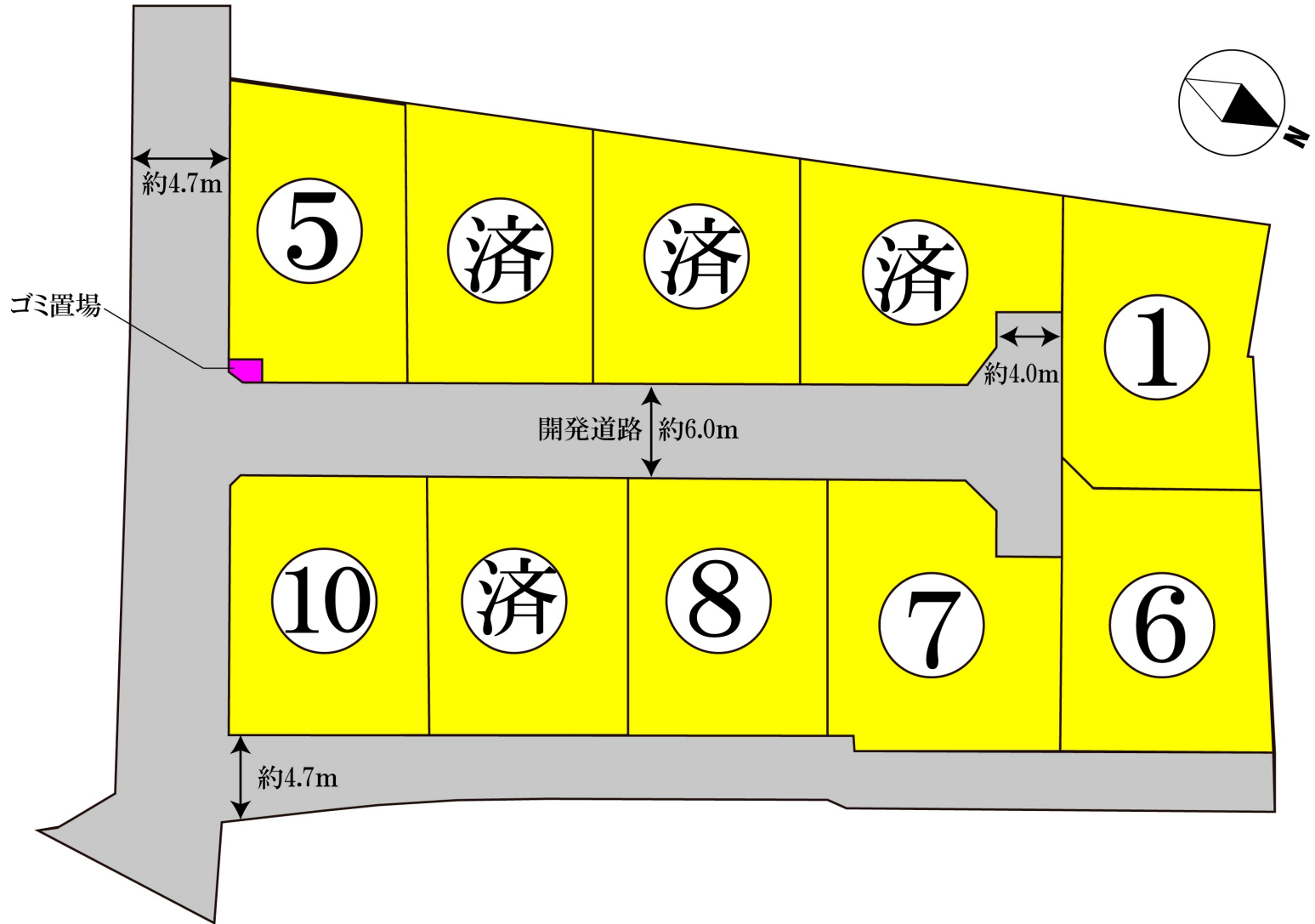
熊本県知事(1)第5594号
〒861-4109 熊本市南区日吉2丁目12番70号
TEL: 096-288-6309 FAX: 096-288-6329



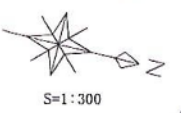


LAND
FORMATION
※※※ ランドフォーメーション

熊本市南区富合町小岩瀬 全10区画



土地利用・造成計画平面図
給水・排水施設計画平面図



市道:小岩瀬江第2号線(28-110)
道路判定:A
判定番号:15-155

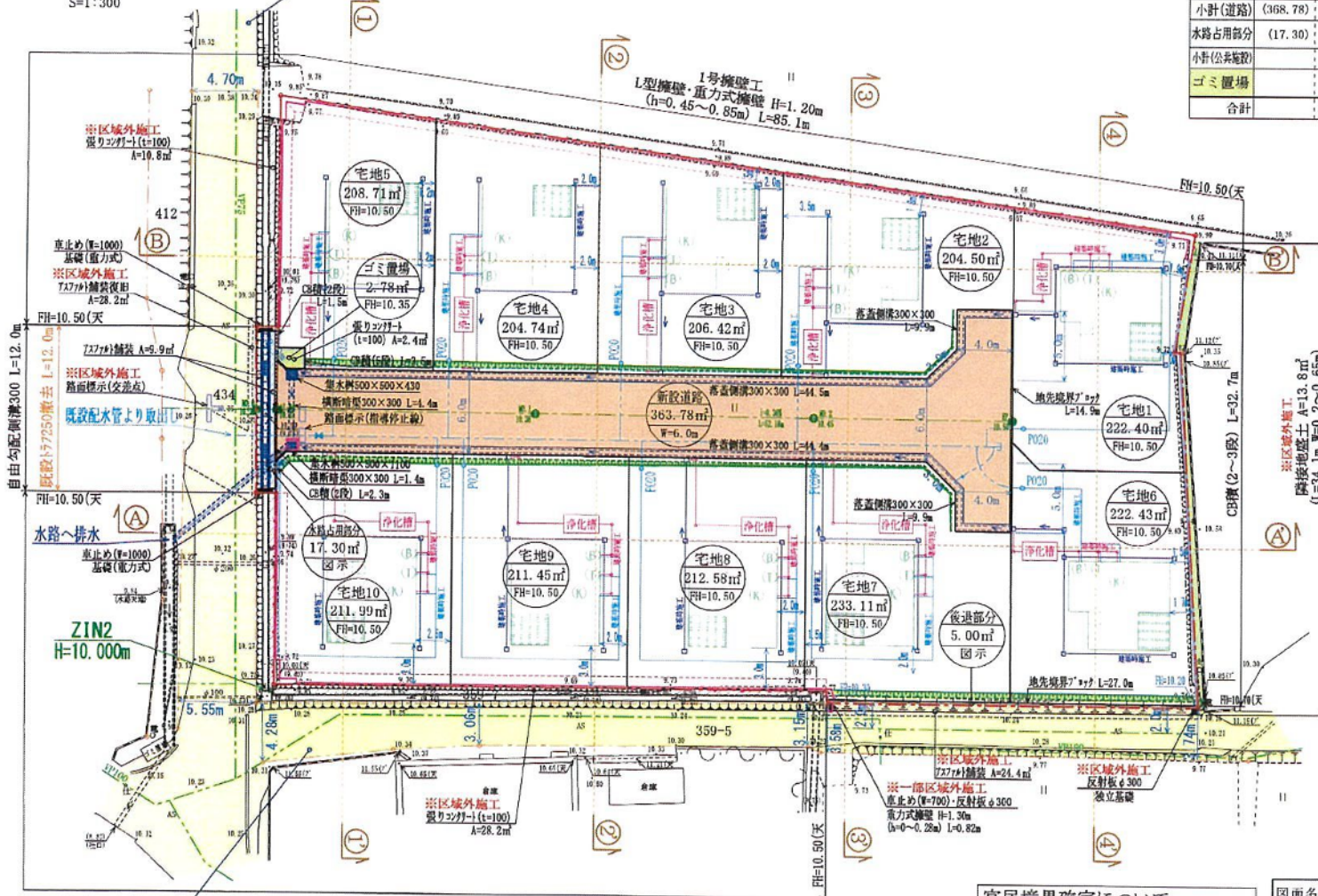
今後埋戻し等により擁壁設置が必要な高低差(60cm以上、水路際においては30cm)が発生した場合、基準に適合した擁壁を設置すること。

建築時に各宅地に雨水浸透槽の設置を検討すること。

地目	面積(m ²)	比率(%)	備考	管理予定者
宅地1~10	2138.33	84.61%	最小面積204.50m ² 平均面積213.83m ²	
新設道路	363.78	(14.39%)	W=6.0m, L=54.33m ±LEVEL:~0.36%	熊本市
後退部分	(5.00)	(0.20%)	中心後退 W=2.0m	熊本市
小計(道路)	368.78	(14.59%)		
水路占用部分	(17.30)	(0.68%)	自由勾配埋溝φ300	熊本市
小計(公共施設)	386.08	15.28%		
ゴミ置場	2.78	0.11%	2.0m×1.5m	申請人
合計	2527.19	100.00		

	開発区域境界線
	宅地番号
	計画高
	敷地面積
	勾配
	延長
	計画雨水排水施設
	浄化槽
	既設給水施設
	新設給水施設
	空荷ノック
	擁壁
	現況法面
	計画法面
	市道
	里道
	水路

宅地番号	敷地面積	建築面積	延床面積
		建ぺい率(%)	容積率(%)
宅地1	222.40m ²	16.46%	32.92%
宅地2	204.50m ²	17.90%	35.80%
宅地3	206.42m ²	17.74%	35.47%
宅地4	204.74m ²	17.88%	35.76%
宅地5	208.71m ²	17.54%	35.08%
宅地6	222.43m ²	16.46%	32.91%
宅地7	233.11m ²	15.71%	31.41%
宅地8	212.58m ²	17.22%	34.44%
宅地9	211.45m ²	17.31%	34.62%
宅地10	211.99m ²	17.27%	34.53%



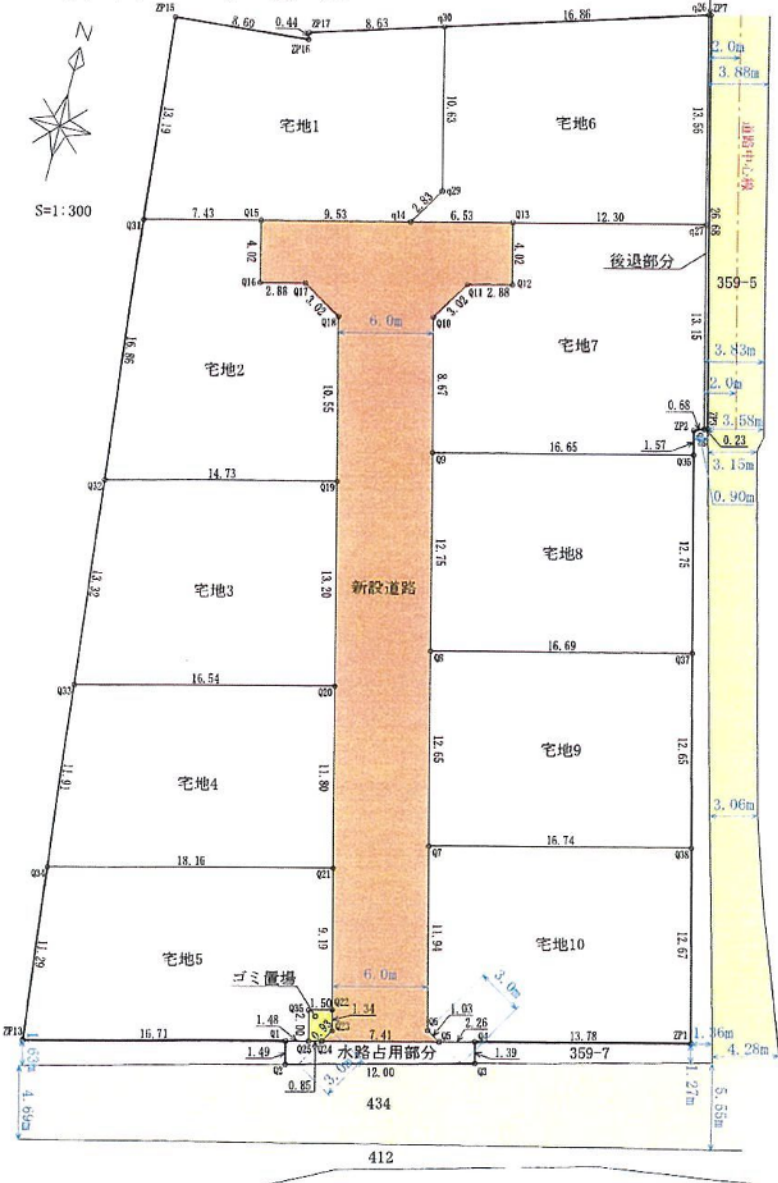
里道
道路判定:D-3
判定番号:16-407

2号擁壁工
L型擁壁・重力式擁壁 H=1.20~1.60m
(h=0.48~0.51m) L=54.1m

官民境界確定について
立会日:令和5年3月28日
立会者:熊本平野南部土地改良区 田中氏
立会日:令和5年3月24日
立会者:南区土木センター 清田氏

図面名称	土地利用・造成計画平面図	図面番号	
工事名称	富合町小岩瀬 宅地造成工事	図面種類	設計
		図面番号	02

公共施設新旧対照図
求積図・求積表



面積一覧表

地名名	面積
宅地1	222.40 m ²
宅地2	204.50 m ²
宅地3	206.42 m ²
宅地4	204.74 m ²
宅地5	208.71 m ²
宅地6	222.43 m ²
宅地7	233.11 m ²
宅地8	212.58 m ²
宅地9	211.45 m ²
宅地10	211.99 m ²
小計(宅地)	2138.33 m ²
新設道路	363.78 m ²
後退部分	5.00 m ²
小計(公共施設)	386.08 m ²
水路占用部分	17.30 m ²
ゴミ置場	2.78 m ²
小計(その他)	20.08 m ²
合計	2527.19 m ²

地番 宅地1

No.	標高	Xn	Yn	辺長	点間No
ZP15	-30632.804	-30856.582	13.18	031	
Q31	-30645.927	-30855.273	7.43	015	
Q15	-30644.194	-30848.952	9.53	014	
Q14	-30641.869	-30838.785	2.83	Q29	
Q29	-30638.558	-30837.507	10.63	Q30	
Q30	-30628.220	-30839.788	8.83	ZP17	
ZP17	-30631.693	-30849.056	0.44	ZP16	
ZP16	-30632.124	-30848.005	8.60	ZP15	
併面積			444.800996		
面積			222.40		
地積			222.40 m ²		

地番 宅地2

No.	標高	Xn	Yn	辺長	点間No
Q31	-30645.927	-30855.273	18.88	Q22	
Q32	-30682.700	-30853.601	14.73	Q19	
Q19	-30659.261	-30839.273	10.55	Q18	
Q18	-30649.007	-30841.734	3.02	Q17	
Q17	-30647.429	-30844.309	2.88	Q16	
Q16	-30648.103	-30847.113	4.02	Q15	
Q15	-30644.194	-30848.052	7.43	Q31	
併面積			409.008552		
面積			204.50		
地積			204.50 m ²		

地番 宅地3

No.	標高	Xn	Yn	辺長	点間No
Q32	-30682.700	-30853.601	13.32	Q33	
Q33	-30675.857	-30852.278	16.54	Q20	
Q20	-30672.098	-30836.192	13.20	Q19	
Q19	-30659.261	-30839.273	14.73	Q32	
併面積			412.655544		
面積			206.42		
地積			206.42 m ²		

地番 宅地4

No.	標高	Xn	Yn	辺長	点間No
Q33	-30675.857	-30852.278	11.91	Q24	
Q24	-30687.809	-30851.056	18.16	Q21	
Q21	-30683.570	-30833.438	11.80	Q20	
Q20	-30672.098	-30836.192	16.54	Q33	
併面積			409.40072		
面積			204.74		
地積			204.74 m ²		

地番 宅地5

No.	標高	Xn	Yn	辺長	点間No
Q14	-30641.869	-30838.785	11.29	ZP13	
ZP13	-30659.044	-30849.578	16.71	Q1	
Q1	-30695.144	-30823.729	1.48	Q25	
Q25	-30694.788	-30832.286	2.00	Q35	
Q35	-30692.883	-30832.752	1.50	Q22	
Q22	-30692.503	-30831.294	9.19	Q21	
Q21	-30683.570	-30833.438	18.16	Q24	
併面積			417.658890		
面積			206.71		
地積			206.71 m ²		

地番 宅地6

No.	標高	Xn	Yn	辺長	点間No
Q26	-30624.389	-30823.633	16.86	Q30	
Q30	-30628.220	-30839.788	10.63	Q28	
Q28	-30639.558	-30837.507	2.83	Q14	
Q14	-30641.869	-30838.785	6.53	Q13	
Q13	-30640.445	-30832.435	12.30	Q27	
Q27	-30637.574	-30820.474	13.56	Q26	
併面積			444.860959		
面積			222.43		
地積			222.43 m ²		

地番 宅地7

No.	標高	Xn	Yn	辺長	点間No
Q27	-30637.574	-30820.474	12.30	Q13	
Q13	-30640.445	-30832.435	4.02	Q12	
Q12	-30644.354	-30831.437	2.88	Q11	
Q11	-30645.025	-30834.302	3.02	Q10	
Q10	-30647.802	-30835.890	8.67	Q9	
Q9	-30648.028	-30833.858	16.65	Q36	
Q36	-30652.141	-30817.666	1.57	ZP2	
ZP2	-30650.810	-30818.037	0.88	Q28	
Q28	-30650.261	-30817.410	12.16	Q27	
併面積			466.238521		
面積			233.11		
地積			233.11 m ²		

地番 宅地8

No.	標高	Xn	Yn	辺長	点間No
Q36	-30652.141	-30817.666	18.65	Q8	
Q8	-30648.426	-30830.882	16.69	Q37	
Q37	-30644.529	-30814.649	12.75	Q38	
併面積			425.167781		
面積			212.58		
地積			212.58 m ²		

地番 宅地9

No.	標高	Xn	Yn	辺長	点間No
Q37	-30644.529	-30814.649	16.69	Q8	
Q8	-30648.426	-30830.882	12.65	Q7	
Q7	-30680.726	-30827.930	16.74	Q38	
Q38	-30676.820	-30811.655	12.65	Q39	
併面積			422.906433		
面積			211.45		
地積			211.45 m ²		

地番 宅地10

No.	標高	Xn	Yn	辺長	点間No
Q38	-30676.820	-30811.655	16.74	Q7	
Q7	-30680.726	-30827.930	11.94	Q6	
Q6	-30692.334	-30825.143	1.03	Q5	
Q5	-30692.871	-30824.259	2.76	Q4	
Q4	-30692.344	-30822.060	13.78	ZP1	
ZP1	-30689.127	-30808.059	12.67	Q39	
併面積			423.907258		
面積			211.99		
地積			211.99 m ²		

地番 新設道路

No.	標高	Xn	Yn	辺長	点間No
Q5	-30692.871	-30824.259	1.03	Q6	
Q6	-30692.334	-30825.143	11.94	Q7	
Q7	-30680.726	-30827.930	12.65	Q8	
Q8	-30658.426	-30830.882	12.75	Q9	
Q9	-30658.028	-30833.858	6.67	Q10	
Q10	-30647.802	-30835.890	3.02	Q11	
Q11	-30645.028	-30834.302	2.88	Q12	
Q12	-30644.354	-30831.437	4.02	Q13	
Q13	-30640.445	-30832.435	6.53	Q14	
Q14	-30641.869	-30833.785	13.53	Q15	
Q15	-30644.194	-30848.052	4.02	Q16	
Q16	-30648.103	-30847.113	2.88	Q17	
Q17	-30647.429	-30844.309	3.02	Q18	
Q18	-30649.007	-30841.734	10.55	Q19	
Q19	-30659.261	-30839.273	13.20	Q20	
Q20	-30672.098	-30836.192	11.80	Q21	
Q21	-30683.570	-30833.438	9.19	Q22	
Q22	-30692.503	-30831.294	1.54	Q23	
Q23	-30692.807	-30830.981	0.93	Q24	
Q24	-30694.000	-30831.452	2.41	Q25	
併面積			727.561987		
面積			363.78		
地積			363.78 m ²		

地番 後退部分

No.	標高	Xn	Yn	辺長	点間No
ZP1	-30650.270	-30817.137	2.68	ZP2	
ZP2	-30624.347	-30823.432	0.15	Q26	
Q26	-30624.389	-30823.633	13.56	Q27	
Q27	-30637.574	-30820.474	13.15	Q28	
Q28	-30650.261	-30817.410	0.23	ZP3	
併面積			10.004323		
面積			5.00		
地積			5.00 m ²		

地番 水路占用部分

No.	標高	Xn	Yn	辺長	点間No
Q1	-30695.144	-30823.729	1.49	Q2	
Q2	-30694.593	-30833.368	12.00	Q3	
Q3	-30683.693	-30821.724	1.39	Q4	
Q4	-30692.344	-30822.060	2.26	Q5	
Q5	-30692.871	-30824.259	7.41	Q24	
Q24	-30694.000	-30831.452	0.85	Q25	
Q25	-30694.788	-30832.286	1.49	Q1	
併面積			34.607153		
面積			17.30		
地積			17.30 m ²		

地番 ゴミ置場

No.	標高	Xn	Yn	辺長	点間No
Q25	-30694.788	-30832.286	0.85	Q24	
Q24	-30694.000	-30831.452	0.93	Q23	
Q23	-30692.807	-30830.981	1.54	Q22	
Q22	-30692.503	-30831.294	1.50	Q25	
Q25	-30692.853	-30832.752	2.00	Q26	
併面積			5.586007		
面積			2.78		
地積			2.78 m ²		

図面名称 公共施設新旧対照図・求積図・求積表
工事名称 富合町小岩瀬 宅地造成工事

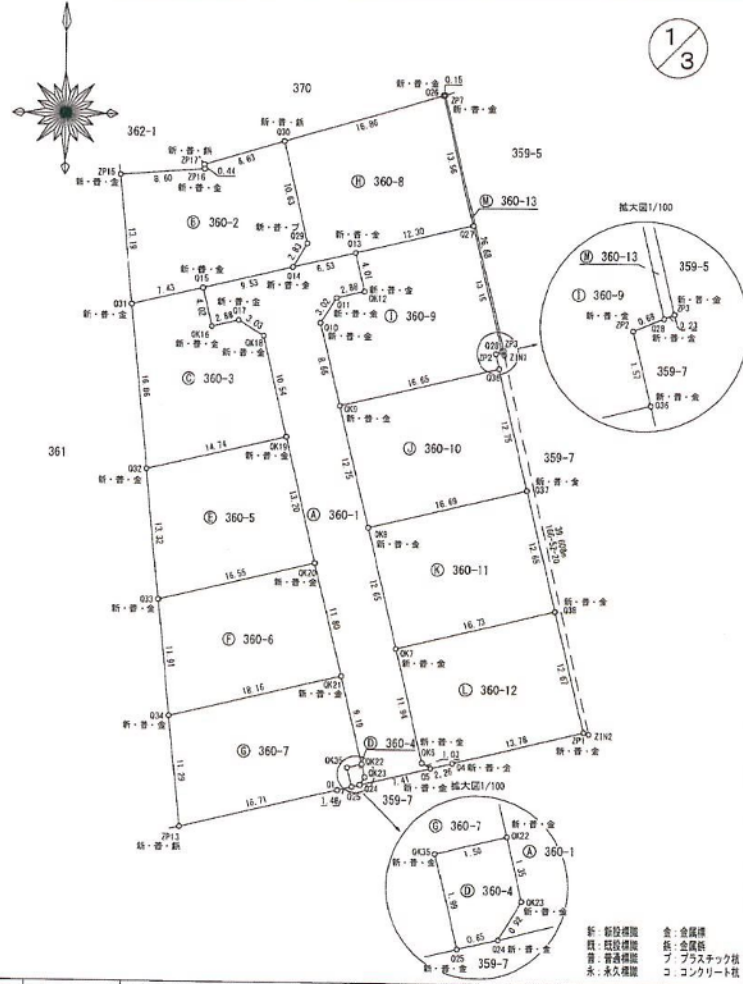
地番 360-1ないし360-13
土地の所在 熊本市南区富合町小岩瀬字京坪
土地積測量図

会
員
専
用

求積表

地番	㊤ 360-1			
NO	Xn	Yn	Yn+1-Yn-1	Xn · (Yn+1-Yn-1)
024	-30694.600	-30831.462	-6.716	206144.933600
OK23	-30693.818	-30830.975	0.172	-5279.336696
OK22	-30692.503	-30831.290	-2.458	75442.172374
OK21	-30663.569	-30833.433	-4.896	150226.753824
OK20	-30672.095	-30836.186	-5.832	178879.658040
OK19	-30659.259	-30839.265	-5.538	169790.976342
OK18	-30649.007	-30841.724	-5.044	154593.591308
017	-30647.429	-30844.309	-5.380	164883.168020
OK16	-30648.103	-30847.104	-3.743	114715.849529
015	-30644.194	-30848.052	8.319	-254929.049886
014	-30641.969	-30838.785	15.617	-478535.629873
013	-30640.445	-30832.435	7.281	-223093.080945
OK12	-30544.350	-30831.504	-1.867	57213.001450
011	-30545.028	-30834.302	-4.376	134102.642528
010	-30547.602	-30835.880	0.446	-13668.830492
OK9	-30556.027	-30833.856	5.002	-153341.447054
OK8	-30568.425	-30830.878	5.933	-181955.765525
OK7	-30580.724	-30827.923	5.743	-176199.397932
OK6	-30592.330	-30825.135	3.664	-112456.697120
05	-30692.871	-30824.259	-6.327	194193.794817
合計				727.307209
合計面積				363.6536045
地積				363.65 m ²

地番	㊤ 360-2			
NO	Xn	Yn	Yn+1-Yn-1	Xn · (Yn+1-Yn-1)
ZP15	-30632.804	-30856.582	7.268	-222639.219472
ZP16	-30632.134	-30848.005	8.526	-261169.574484
ZP17	-30631.693	-30848.056	8.217	-251700.621381
030	-30629.220	-30839.788	10.749	-329233.485780
029	-30639.558	-30837.307	1.003	-30731.476674
014	-30641.969	-30838.785	-10.745	329247.956905
015	-30644.194	-30848.052	-16.488	505261.470672
031	-30645.927	-30855.273	-8.530	261409.757310
合計				444.807086
合計面積				222.4035480
地積				222.40 m ²



作成者 土地家屋調査士 熊本市中央区船場町2-4 1 ヴァルルール度徳1F
藤嶋 雄大
(令和 6年 5月 21日作成)

申請人

縮尺 1/500

地番 360-1ないし360-13 土地所 在 図
土地積 測量 図
土地の所在 熊本市南区富合町小岩瀬字京坪

会 員 専 用

2/3

地番 ㊦ 360-3				
NO	Xn	Yn	Yn+1-Yn-1	Xn · (Yn+1-Yn-1)
021	-30645.927	-30855.273	5.549	-170054.248923
015	-30644.194	-30849.052	8.169	-250332.420786
OK16	-30648.103	-30847.104	3.743	-114715.849529
017	-30847.429	-30844.309	5.380	-164883.168020
OK18	-30649.007	-30841.724	5.044	-154593.591308
OK19	-30659.259	-30839.265	-11.877	364140.019143
032	-30662.700	-30853.601	-16.008	490848.501600
合計				409.242177
合計面積				204.6210885
地積				204.62 m ²

地番 ㊦ 360-4				
NO	Xn	Yn	Yn+1-Yn-1	Xn · (Yn+1-Yn-1)
025	-30694.798	-30832.286	-1.289	39565.594622
OK35	-30692.862	-30832.751	0.996	-30570.090552
OK22	-30692.503	-30831.290	1.776	-54509.885328
OK23	-30693.818	-30830.975	-0.172	5279.336696
024	-30694.600	-30831.462	-1.311	40240.620600
合計				5.576038
合計面積				2.7890190
地積				2.78 m ²

地番 ㊦ 360-5				
NO	Xn	Yn	Yn+1-Yn-1	Xn · (Yn+1-Yn-1)
032	-30662.700	-30853.601	13.013	-399013.715100
OK19	-30659.259	-30839.265	17.415	-533930.995485
OK20	-30672.095	-30836.186	-13.013	399135.972235
033	-30675.957	-30852.278	-17.415	534221.791155
合計				413.052805
合計面積				206.5284025
地積				206.52 m ²

地番 ㊦ 360-6				
NO	Xn	Yn	Yn+1-Yn-1	Xn · (Yn+1-Yn-1)
033	-30675.957	-30852.278	14.910	-457378.518870
OK20	-30672.095	-30836.186	18.845	-578015.630275
OK21	-30683.569	-30833.433	-14.910	457492.013790
034	-30687.809	-30851.096	-18.845	578311.760605
合計				409.625250
合計面積				204.8126250
地積				204.81 m ²

地番 ㊦ 360-7				
NO	Xn	Yn	Yn+1-Yn-1	Xn · (Yn+1-Yn-1)
034	-30687.809	-30851.096	16.543	-507668.424287
OK21	-30683.569	-30833.433	19.806	-607718.767614
OK22	-30692.503	-30831.290	0.682	-20932.287046
OK35	-30692.862	-30832.751	-0.986	30570.090552
025	-30694.798	-30832.286	-0.978	30019.512444
01	-30695.144	-30833.729	-17.890	542997.097360
ZP13	-30699.044	-30849.976	-17.367	533150.297148
合計				417.518557
合計面積				208.7592765
地積				208.75 m ²

地番 ㊦ 360-8				
NO	Xn	Yn	Yn+1-Yn-1	Xn · (Yn+1-Yn-1)
030	-30629.220	-30839.788	13.674	-418823.954280
026	-30624.389	-30823.633	19.314	-591479.449146
027	-30637.574	-30820.474	-8.802	269671.926348
013	-30640.445	-30832.435	-18.311	561057.188395
014	-30641.969	-30838.785	-4.872	149287.672968
029	-30639.556	-30837.307	-1.003	30731.476674
合計				444.860959
合計面積				222.4304795
地積				222.43 m ²

地番 ㊦ 360-9				
NO	Xn	Yn	Yn+1-Yn-1	Xn · (Yn+1-Yn-1)
013	-30640.445	-30832.435	11.030	-337964.108350
027	-30637.574	-30820.474	15.025	-460329.549350
028	-30650.361	-30817.410	2.437	-74694.929757
ZP2	-30650.619	-30818.037	-0.256	7846.558464
036	-30652.141	-30817.666	-15.819	484885.218479
OK9	-30656.027	-30833.856	-18.214	558368.875778
010	-30647.602	-30835.880	-0.446	13668.830492
011	-30645.028	-30834.302	4.376	-134102.642528
OK12	-30644.350	-30831.504	1.867	-57213.001450
合計				466.251778
合計面積				233.1258890
地積				233.12 m ²

地番 ㊦ 360-10				
NO	Xn	Yn	Yn+1-Yn-1	Xn · (Yn+1-Yn-1)
OK9	-30656.027	-30833.856	13.212	-405027.428724
036	-30652.141	-30817.666	19.207	-588735.672187
037	-30664.529	-30814.649	-13.212	405139.757148
OK8	-30668.425	-30830.878	-19.207	589048.438975
合計				425.095212
合計面積				212.5476060
地積				212.54 m ²

作成者 熊本市中央区船場町2-4-1 ヴァルール棟1F
土地家屋調査士 藤嶋 雄大
(令和 6年 5月 21日作成)

申請人

地番 360-1ないし360-13 土地積測量図
 土地の所在 熊本市南区富合町小岩瀬字京坪

3/3

会
員
専
用

地番 ㊦ 360-11				
NO	Xn	Yn	Yn+1-Yn-1	Xn · (Yn+1-Yn-1)
OK8	-30668.425	-30830.878	13.274	-407092.673450
007	-30664.529	-30814.649	19.223	-589464.240967
038	-30676.820	-30811.655	-13.274	407204.108680
OK7	-30680.724	-30827.923	-19.223	589775.557452
合計				422.751715
合計面積				211.3758675
地積				211.37 m ²

地番 ㊦ 360-12				
NO	Xn	Yn	Yn+1-Yn-1	Xn · (Yn+1-Yn-1)
OK7	-30680.724	-30827.923	13.480	-413576.159520
038	-30676.820	-30811.655	15.265	-590988.937300
ZP1	-30689.127	-30808.658	-10.405	319320.366435
04	-30692.344	-30822.060	-15.601	478831.258744
05	-30692.871	-30824.259	-3.075	94380.578325
OK6	-30692.330	-30825.135	-3.664	112456.697120
合計				423.803804
合計面積				211.9019020
地積				211.90 m ²

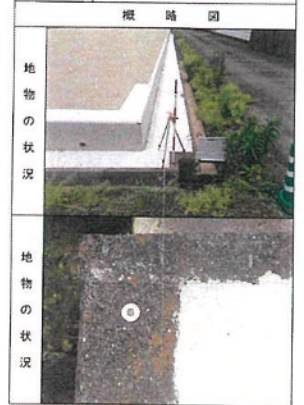
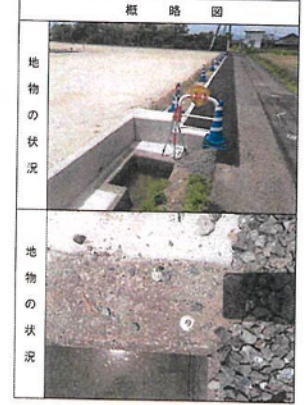
地番 ㊦ 360-13				
NO	Xn	Yn	Yn+1-Yn-1	Xn · (Yn+1-Yn-1)
026	-30624.389	-30823.633	-3.018	92424.406002
ZP7	-30624.347	-30823.492	6.436	-197098.297292
ZP3	-30650.273	-30817.197	6.082	-186414.960386
028	-30650.361	-30817.410	-3.277	100441.232997
027	-30637.574	-30820.474	-6.223	190657.623002
合計				10.004323
合計面積				5.0021615
地積				5.00 m ²

総合計面積 2509.9484615 m²

測量年月日 令和6年 5月15日

恒久的地物	
符号	Z101
地物の名称	登記引掛点
測量系	任意座標
成果	X座標 -30650.739 Y座標 -30817.125
備考	既設永久金属標

恒久的地物	
符号	Z102
地物の名称	登記引掛点
測量系	任意座標
成果	X座標 -30689.312 Y座標 -30808.130
備考	既設永久金属標



座標系：任意座標
 座標取得方式：(GPS) VRS-RTK
 取得年月日：令和5年3月20日

作成者 土地家屋調査士 熊本市中央区船場町2-41 ヴァール座徳1F 藤嶋 雄大 (令和6年 5月21日作成)

申請人

(熊本県土地家屋調査士会用具)