

分譲地	Precious land		
	北区梶尾町 全19区画		
所在地	熊本市北区梶尾町字出口1420番地		
価格	※別紙「価格表」参照		
交通	「梶尾温泉」バス停 徒歩約6分		
地積	※別紙「価格表」参照		
地目	宅地		
土地権利	所有権		
都市計画	市街化区域		
用途地域	1住居		
建ぺい率	60%		
容積率	200%		
学区	北部東小学校 / 北部中学校		
接道	分譲地内 公道 幅員約5m		
法令制限	航空法 景観法		
設備	公営水道 公共下水 個別プロパン		
開発許可完了検査	※別紙参照		
現況	完成済		
引渡し	即時		
備考	<p>☆Land Formationだけが手掛ける未来を見据えた 新たな分譲地プロジェクト「Precious land」シリーズ カーナビ住所：熊本市北区梶尾町1408付近</p>		
	<p>※弊社から得た情報をもとに、本物件の売主等への接触は禁止とさせていただきます。 内容次第によっては法的手段を講じる可能性があります。</p>		
取引態様	媒介	物件番号	LFP0049
広告有効期限	令和 7年 5月 4日		
	熊本県知事(1)第5594号 〒860-0834 熊本市南区江越1丁目10番3号		
	株式会社ランドフォーメーション TEL:096-288-6309 FAX:096-288-6329		

Precious land LFP/49

☆全19区画分譲地 全区画建築条件無し☆

北区梶尾町

区画	地積	坪数	価格	備考	状況
1	175.73 m ²	53.16 坪	8,886,070円		
2					済
3					済
4	230.35 m ²	69.68 坪	10,113,750円		
5					済
6					済
7	180.93 m ²	54.73 坪	9,451,400円		
8	198.09 m ²	59.92 坪	9,561,600円		
9	184.90 m ²	55.93 坪	8,920,000円		
10					済
11	175.24 m ²	53.01 坪	8,609,660円		
12					済
13					済
14	175.48 m ²	53.08 坪	8,606,400円		
15	176.50 m ²	53.39 坪	8,854,340円		
16					済
17					済
18					済
19					済

◇備考◇

※建築条件なし ▶ お好きなハウスメーカー、工務店様にて建築が可能となります♪

【ごみ置場】については本分譲地の各所有者にて共有保有となる為、1宅地に対し19分の1の持分有り

※空き状況につきましては、変更が生じる場合がございますのでお気軽にお問い合わせください



Precious land 北区梶尾町 全 19 区画



生活環境の魅力

自然豊かで住みやすい：周囲に緑が多く、空気がきれいで静かな環境♪
 温泉が身近：天然温泉「梶尾温泉」まで車で数分。リラックスできる環境が整っています
 治安が良く、落ち着いた住宅地：家族連れやシニア層にも安心！

交通アクセスの利便性

北熊本スマートICに近く、九州自動車道や熊本市中心部への移動がスムーズ

教育・生活インフラが充実

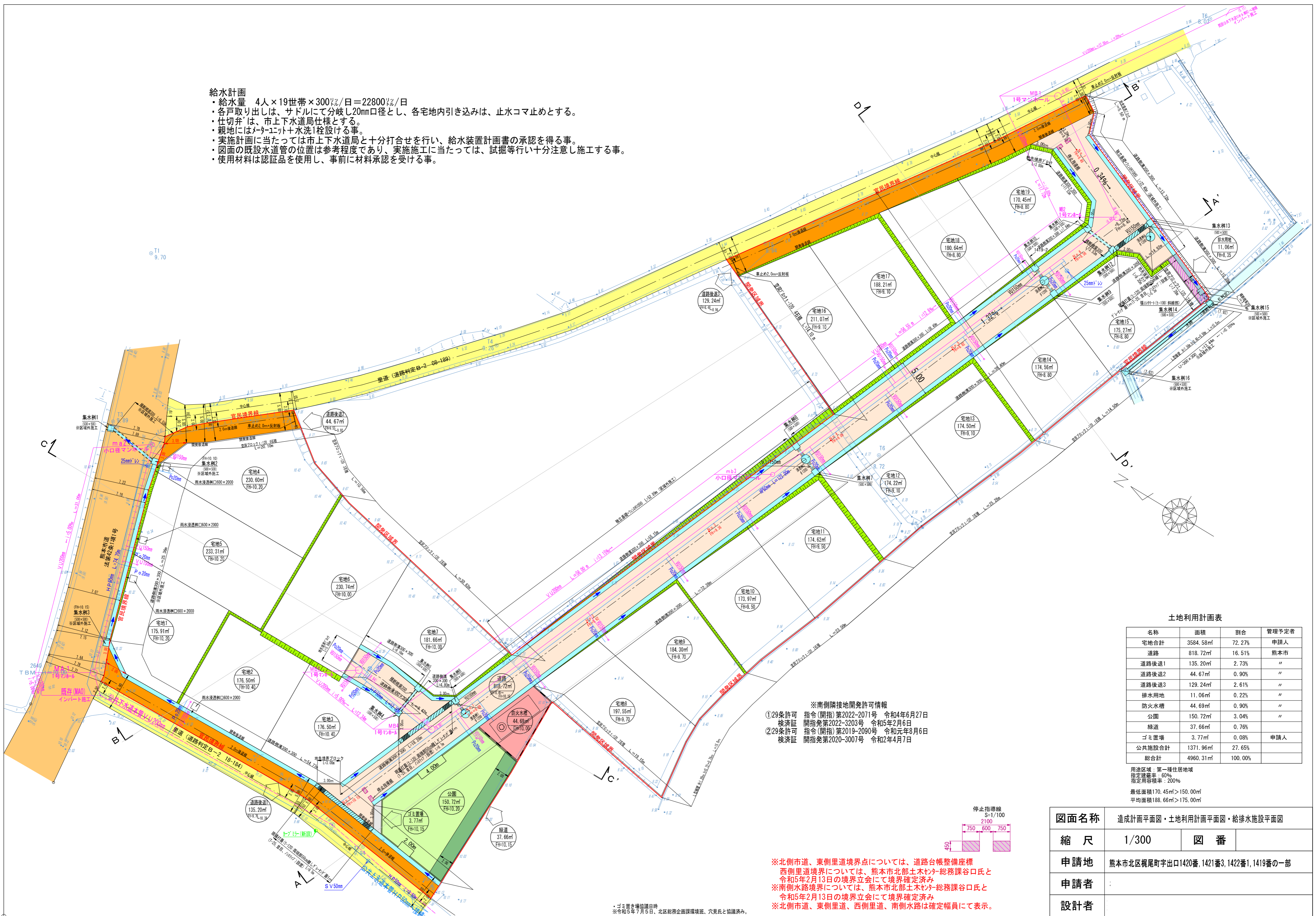
学校、保育園が近く、子育て世帯にも安心の環境です
 商業施設へのアクセスも◎：スーパーやドラッグストアが近く、日常の買い物に便利♪

コストパフォーマンスの高さ

市街地に比べてリーズナブルな土地価格も魅力です！

給水計画

- 給水量 4人×19世帯×300ℓ/日=22800ℓ/日
- 各戸取り出しは、サドルにて分岐し20mm口径とし、各宅地内引き込みは、止水コマ止めとする。
- 仕切弁は、市上下水道局仕様とする。
- 親地にはメーター+水洗1栓設ける事。
- 実施計画に当たっては市上下水道局と十分打合せを行い、給水装置計画書の承認を得る事。
- 図面の既設水道管の位置は参考程度であり、実施施工に当たっては、試掘等を行い十分注意し施工する事。
- 使用材料は認証品を使用し、事前に材料承認を受ける事。



土地利用計画表

名称	面積	割合	管理予定者
宅地合計	3584.58㎡	72.2%	申請人
道路	818.72㎡	16.51%	熊本市
道路後退1	135.20㎡	2.73%	〃
道路後退2	44.67㎡	0.90%	〃
道路後退3	129.24㎡	2.61%	〃
排水用地	11.06㎡	0.22%	〃
防火水槽	44.69㎡	0.90%	〃
公園	150.72㎡	3.04%	〃
ゴミ置場	3.77㎡	0.08%	申請人
公共施設合計	1371.96㎡	27.65%	
総合計	4960.31㎡	100.00%	

用途区域：第一種住居地域
 指定建蔽率：60%
 指定用途率：200%
 最低面積170.45㎡>150.00㎡
 平均面積188.66㎡>175.00㎡

※南側隣接地開発許可情報
 ①29条許可 指令(開指)第2022-2071号 令和4年6月27日
 検済証 開指発第2022-3203号 令和5年2月6日
 ②29条許可 指令(開指)第2019-2090号 令和元年8月6日
 検済証 開指発第2020-3007号 令和2年4月7日

※北側市道、東側里道境界点については、道路台帳整備座標
 西側里道境界については、熊本市北部土木セツ総務課谷口氏と
 令和5年2月13日の境界立会にて境界確定済み
 ※南側水路境界については、熊本市北部土木セツ総務課谷口氏と
 令和5年2月13日の境界立会にて境界確定済み
 ※北側市道、東側里道、西側里道、南側水路は確定幅員にて表示。

図面名称	造成計画平面図・土地利用計画平面図・給水施設平面図		
縮尺	1/300	図番	
申請地	熊本市北区梶尾町字出口1420番, 1421番3, 1422番1, 1419番の一部		
申請者			
設計者			

・ゴミ置き場は借地
 ※令和5年7月5日、北区総企企画課環境班、穴見氏と協議済み。

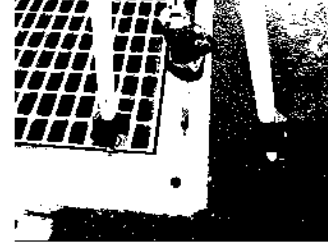
地番 1419 2ないし1419 28

地積測量図

土地の所在 熊本市北区梶尾町字出口



引照点：IN1(近景)
新設：金属釘



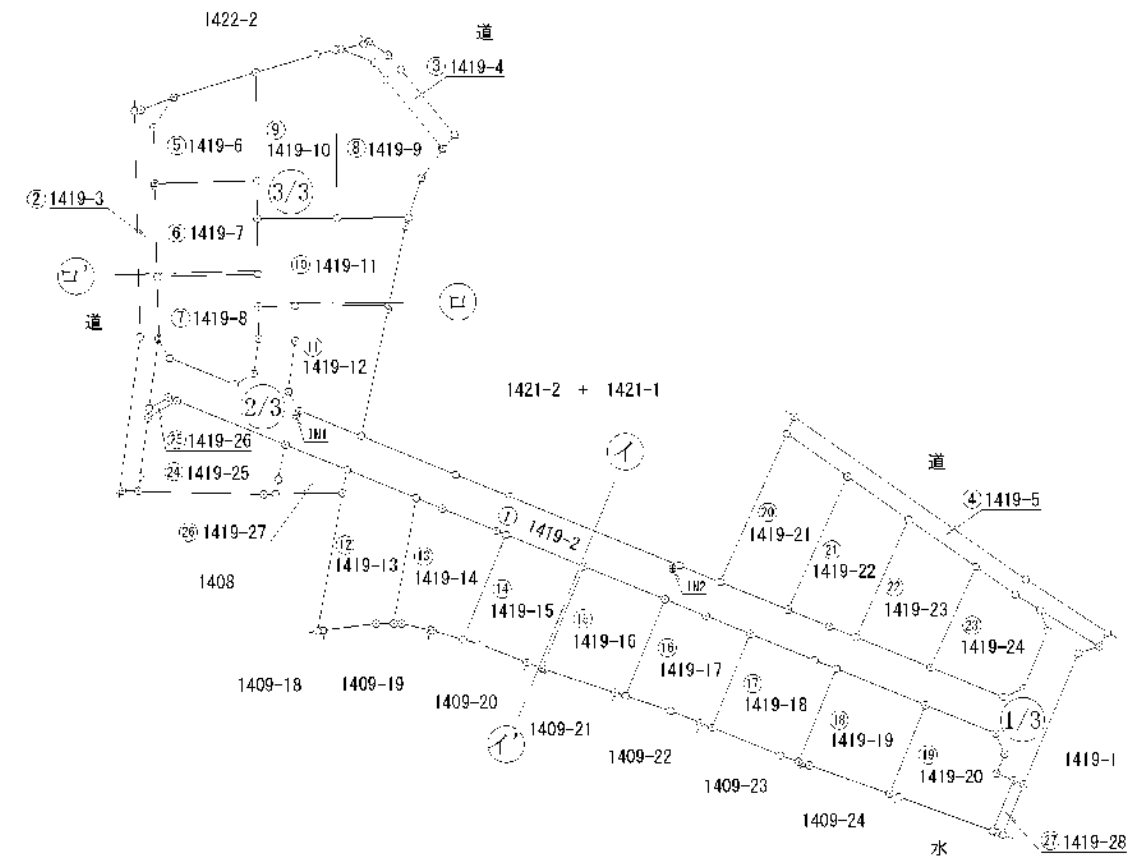
引照点：IN2(近景)
新設：金属釘

測量年月日	令和6年7月17日
座標系	世界測地系 II系

恒久的地物の座標値				
点名	X座標	Y座標	標識	備考
IN1	-13577.749	-25698.903	新設：金属釘	引照点(机上)
IN2	-13598.664	-25637.501	新設：金属釘	引照点(机上)

地番	面積
① 1419-2	821.0102640 m ²
② 1419-3	135.8016205 m ²
③ 1419-4	44.4663495 m ²
④ 1419-5	127.0169210 m ²
⑤ 1419-6	175.7614400 m ²
⑥ 1419-7	176.4151890 m ²
⑦ 1419-8	175.7940045 m ²
⑧ 1419-9	230.3539945 m ²
⑨ 1419-10	233.8951210 m ²
⑩ 1419-11	229.892500 m ²
⑪ 1419-12	180.9417085 m ²
⑫ 1419-13	198.0997540 m ²
⑬ 1419-14	184.9238415 m ²
⑭ 1419-15	174.5360935 m ²
⑮ 1419-16	175.2575185 m ²
⑯ 1419-17	174.9341140 m ²
⑰ 1419-18	175.2667695 m ²
⑱ 1419-19	175.5028960 m ²
⑲ 1419-20	176.5080875 m ²
⑳ 1419-21	210.2532585 m ²
㉑ 1419-22	187.4914510 m ²
㉒ 1419-23	179.7096855 m ²
㉓ 1419-24	169.0689970 m ²
㉔ 1419-25	189.4171215 m ²
㉕ 1419-26	3.8071285 m ²
㉖ 1419-27	45.3657020 m ²
㉗ 1419-28	11.1786480 m ²
合計面積	4962.6669290 m ²

《全体図》



本測量に使用した与点

点名	X座標	Y座標	標識	備考
2661	-13695.536	-25694.732	真鍮鉢	熊本市道路台帳基準点
2670	-13697.860	-25648.435	真鍮鉢	熊本市道路台帳基準点

※管理者によりパラメータ変換された座標値である。

(単位：m)

作成者 熊本市中央区保田窪二丁目3番55号
土地家屋調査士 植原直司

(令和6年7月18日作成)

申請人

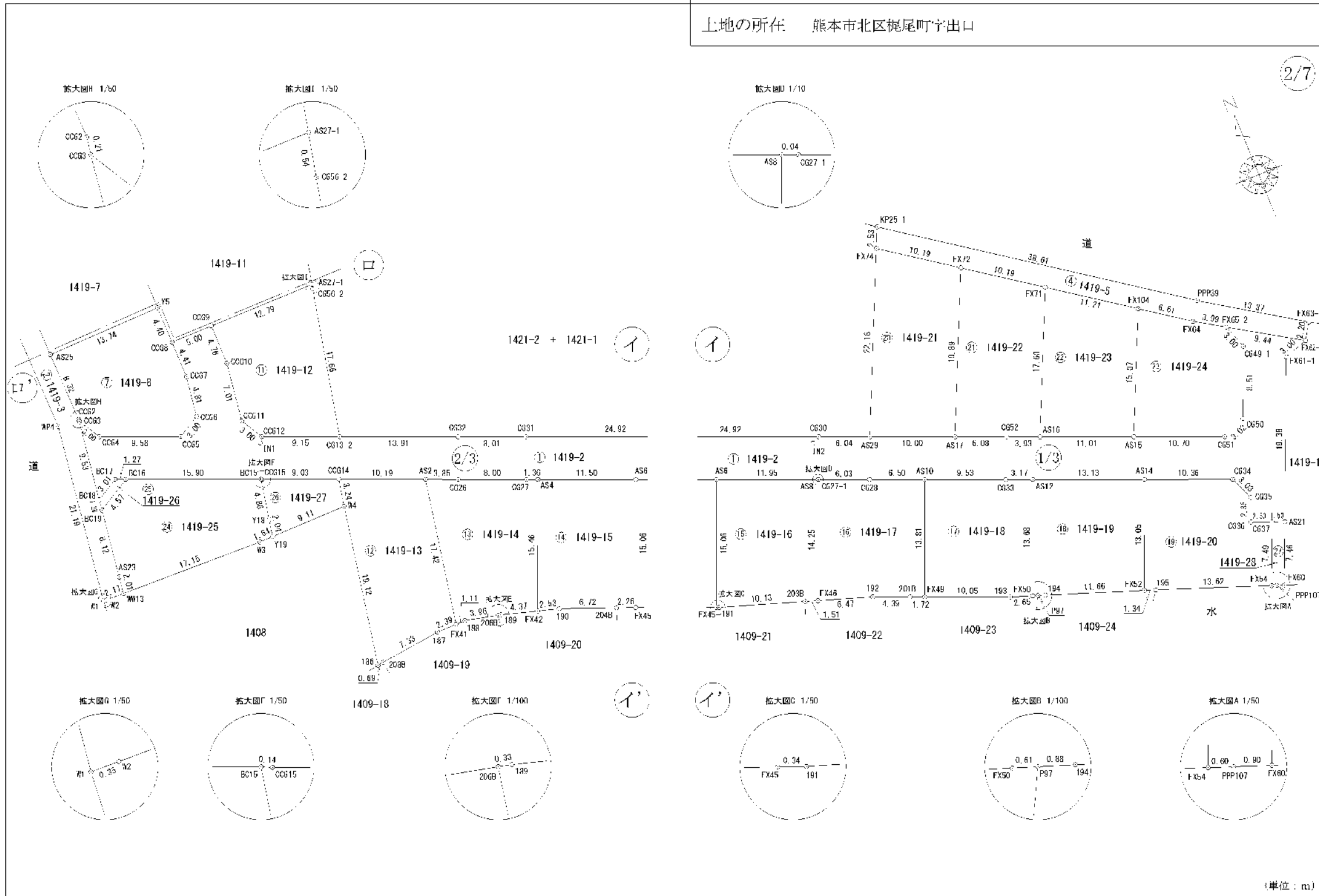
縮尺 1/1000

地番 1419 2ないし1419 28

地積測量図

土地の所在 熊本市北区梶尾町字出口

2/7



(単位：m)

作成者 熊本市中央区保田窪二丁目3番55号
土地家屋調査士 植原直司

(令和6年7月18日作成)

申請人

縮尺 1/500

地番 1419 2ないし1419 28

地積測量図

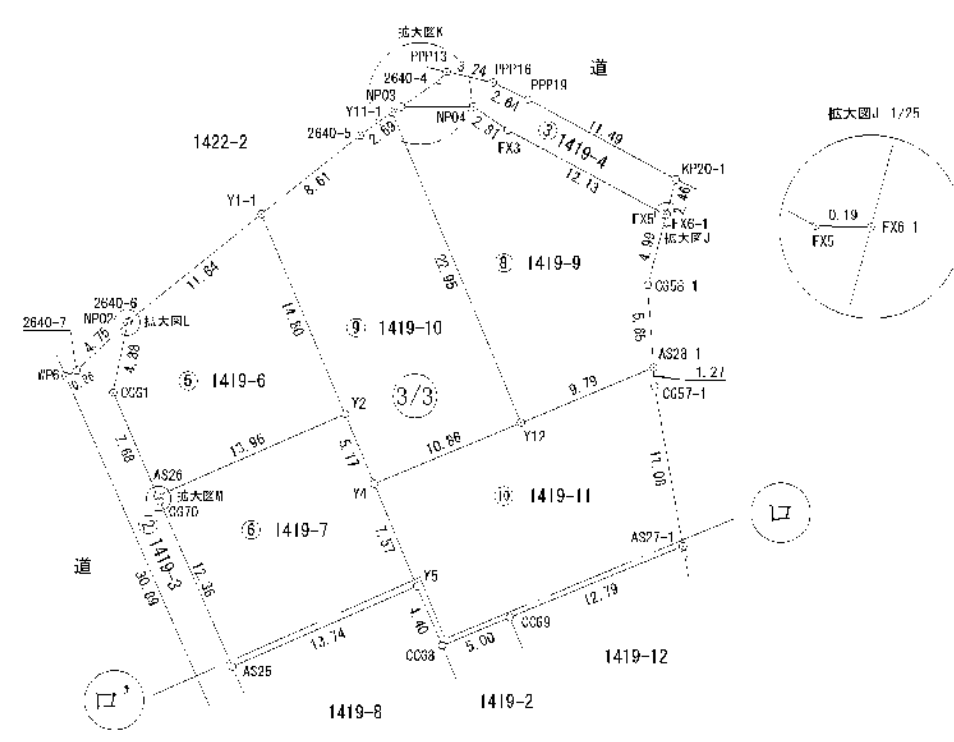
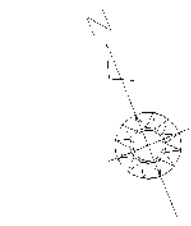
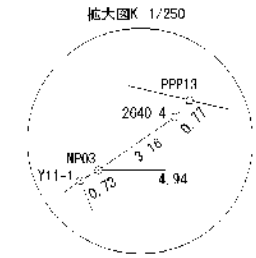
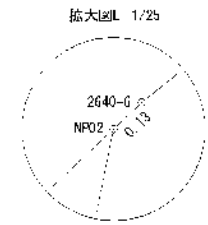
土地の所在 熊本市北区梶尾町字出口

3/7

求積表

世界測地系

地番 1419 2		世界測地系			
測点名	境界種別	X座標	Y座標	$X_{n+1}-X_n-1$	$Y(X_{n+1}-X_n-1)$
CG3	新設：金属プレート	13557.944	25707.874	6.858	176393.228232
CG4	新設：金属プレート	13559.931	25706.161	6.179	158838.887356
CG5	新設：金属プレート	13573.521	25697.279	2.998	53912.891342
CG6	新設：金属プレート	13572.931	25694.878	6.256	160745.905588
CG7	新設：金属プレート	-13567.267	-25694.011	9.171	-235639.774851
CG8	新設：金属プレート	-13562.590	-25694.048	4.453	-114413.595744
CG9	新設：金属プレート	-13562.514	-25689.947	-4.717	121175.224699
CG10	新設：金属プレート	-13567.577	-25689.999	-11.711	308843.927355
CG11	新設：金属プレート	-13574.829	-25689.969	-9.540	245952.208860
CG12	新設：金属プレート	-13577.117	-25688.464	-6.341	161154.011064
CG13-2	新設：金属プレート	-13580.166	-25679.986	-8.708	223621.318058
CG32	新設：金属プレート	-13585.529	-25667.107	-8.269	212125.629335
CG31	新設：金属プレート	-13588.537	-25669.683	-12.380	317666.875540
CG39	新設：金属プレート	13583.205	25696.590	11.666	299076.458940
AS29	新設：金属プレート	13600.497	25691.902	6.959	155293.241118
AS17	新設：金属プレート	13604.262	25681.741	6.957	155193.903298
CG52	新設：金属プレート	13606.551	25616.111	3.765	96444.689210
AS_8	新設：金属プレート	-13608.929	-25612.471	-6.807	-136993.417118
AS_5	新設：金属プレート	-13612.161	-25602.272	-8.150	208653.516800
CG51	新設：金属プレート	-13616.179	-25592.955	-2.860	72938.211750
CG50	新設：金属プレート	-13615.911	-25589.563	9.032	-231124.961090
CG49-	新設：金属プレート	-13607.117	-25586.813	10.691	-273643.272253
FX6-2	新設：金属プレート	-13604.220	-25587.227	-2.126	54396.667202
FX6-1	新設：金属プレート	-13609.573	-25579.592	-5.596	140759.963340
FX6-1'	新設：金属プレート	-13610.219	-25582.139	-18.536	451866.170234
AS21	新設：金属プレート	-13608.109	-25589.512	-17.349	443953.454028
CG37	新設：金属プレート	-13607.164	-25590.967	1.485	-31951.395103
CG35	新設：金属プレート	-13606.028	-25593.583	3.586	-91771.512828
CG36	新設：金属プレート	-13603.978	-25592.502	5.442	-139273.763254
CG34	新設：金属プレート	-13601.184	-25593.370	6.689	-171194.061930
AS14	新設：金属プレート	-13617.289	-25602.975	8.531	-220093.872225
AS_2	新設：金属プレート	-13612.353	-25616.117	6.129	-156996.236953
CG33	新設：金属プレート	-13611.160	-25618.085	1.781	-22189.078728
AS_9	新設：金属プレート	-13607.572	-25626.912	6.036	-151694.040892
CG23	新設：金属プレート	-13605.121	-25632.931	1.718	-150938.326112
CG27-	新設：金属プレート	-13602.951	-25638.516	2.285	-58694.009050
AS8	新設：金属プレート	-13602.309	-25638.553	4.514	-115732.428242
AS6	新設：金属プレート	-13598.340	-25649.624	8.329	-226466.530296
AS4	新設：金属プレート	-13594.010	-25660.278	4.341	-124221.465798
CG27	新設：金属プレート	-13593.499	-25661.535	3.528	-90533.895430
CG25	新設：金属プレート	-13590.482	-25668.548	4.473	-114817.294404
AS2	新設：金属プレート	-13589.928	-25672.609	5.314	-136423.712866
CG14	新設：金属プレート	-13585.168	-25681.542	7.261	-186476.580862
CG15	新設：金属プレート	-13581.765	-25690.905	3.461	-88914.145695
BC15	新設：金属プレート	13581.707	25690.428	6.909	154373.781852
BC16	新設：金属プレート	13575.756	25705.175	6.424	155133.044299
BC17	新設：金属プレート	13575.281	25706.350	1.935	46636.072250
BC18	新設：金属プレート	13576.791	25708.351	7.339	294133.377867
合計					1642.020528
面積					821.0102640
地積					821.01 m ²



(単位：m)

作成者 熊本市中央区保田窪二丁目3番55号
土地家屋調査士 植原直司
(令和6年7月18日作成)

申請人
縮尺 1/500

地番 1419-2ないし1419-28

地積測量図

土地の所在 熊本市北区梶尾町字出口

4/7

地番		② 1419-3				
測点名	境界標種	X座標	Y座標	X _{n+1} -X _{n-1}	Y (X _{n+1} -X _{n-1})	
E1	復元：金属釘	13588.932	25712.380	21.910	540229.79890	
E2	復元：金属釘	13587.931	25710.175	51.879	1333819.168825	
E3	復元：金属釘	13586.151	25710.332	30.367	736130.431244	
2640-7	復元：金属釘	-13536.066	-25710.076	1.314	-49633.077804	
N702	新設：金属プレート	-13534.339	-25705.652	-2.343	60253.342636	
CG1	新設：金属プレート	-13538.409	-25738.344	-11.746	301973.238624	
AS26	新設：金属プレート	-13546.085	-25738.190	-8.050	236953.929500	
C G70	新設：金属プレート	-13546.459	-25738.182	-12.735	327342.251406	
AS25	新設：金属プレート	-13558.818	-25737.858	-20.874	531484.256232	
CG2	新設：金属プレート	-13567.133	-25737.640	-8.526	219153.328640	
CG3	新設：金属プレート	-13567.244	-25737.874	-9.688	248254.716492	
BC15	新設：金属プレート	-13576.191	-25738.963	-10.715	275420.013459	
BC19	新設：金属プレート	13573.957	25739.119	9.309	239326.183771	
AS23	新設：金属プレート	13586.100	25710.198	10.937	258053.257326	
EX13	新設：プラスチック板	13588.994	25710.462	1.343	42955.435438	
E2	新設：金属プレート	13588.941	25712.831	0.962	1534.133122	
倍面積		271.633241				
面積		135.8016205				
地積		135.80 m ²				

地番		③ 1419-4				
測点名	境界標種	X座標	Y座標	X _{n+1} -X _{n-1}	Y (X _{n+1} -X _{n-1})	
P7P13	復元：金属釘	-13566.704	-25699.018	-1.523	39139.141368	
P7P16	復元：金属釘	-13568.165	-25696.268	-3.521	98139.432128	
P7P19	復元：金属釘	-13530.625	-25674.595	-10.833	278132.887635	
K720-	新設：金属プレート	-13539.398	-25667.692	-10.836	278130.776112	
FX0-1	新設：金属プレート	-13541.361	-25668.769	-1.888	48462.635872	
FX6	新設：金属釘	-13541.288	-25668.944	9.426	-241956.460144	
EX3	新設：金属釘	13531.335	25676.668	11.701	309442.668866	
N701	新設：金属プレート	-13529.085	-25678.215	4.198	-107797.146570	
N703	新設：金属プレート	-13527.737	-25682.797	2.543	-8631.362771	
2640-	復元：金属釘	-13527.012	-25679.711	1.033	-28627.141433	
倍面積		-33.932639				
面積		44.4663495				
地積		44.46 m ²				

地番		④ 1419-5				
測点名	境界標種	X座標	Y座標	X _{n+1} -X _{n-1}	Y (X _{n+1} -X _{n-1})	
E25-	新設：金属プレート	-13577.910	-25620.927	-19.882	699336.270611	
P7P39	復元：プラスチック板	-13599.127	-25599.829	-29.477	754236.660933	
FX63-	新設：金属プレート	-13607.417	-25578.120	-9.146	233937.486520	
FX62-	復元：金属プレート	-13599.273	-25579.292	3.097	-792.9087321	
FX61-2	新設：金属プレート	-13624.320	-25557.327	7.369	-150876.814503	
FX64	新設：金属プレート	-13592.204	-25590.111	5.917	-151420.226957	
FX104	新設：金属プレート	-13598.403	-25596.119	10.244	-262236.643026	
FX71	新設：金属釘	-13591.960	-25626.288	12.300	-314946.042400	
FX72	新設：金属プレート	-13586.103	-25613.623	11.715	-300063.593446	
FX74	新設：金属プレート	-13580.645	-25621.958	8.163	-209152.043154	
倍面積		-254.033842				
面積		127.0169210				
地積		127.01 m ²				

地番		⑤ 1419-8				
測点名	境界標種	X座標	Y座標	X _{n+1} -X _{n-1}	Y (X _{n+1} -X _{n-1})	
SP02	新設：金属プレート	-13634.339	-25736.652	4.118	-105865.874936	
2640-6	復元：金属プレート	-13634.291	-25736.529	3.116	-87810.087064	
Y1-	新設：金属プレート	-13639.923	-25694.332	-1.127	299909.87384	
Y2	新設：金属釘	-13645.718	-25694.235	-1.182	389675.991070	
AS26	新設：金属プレート	-13648.036	-25709.190	7.309	-18790.160710	
CG1	新設：金属プレート	-13638.409	-25709.344	1.746	-301973.238624	
倍面積		-301.625880				
面積		175.7614400				
地積		175.76 m ²				

地番		⑥ 1419-7				
測点名	境界標種	X座標	Y座標	X _{n+1} -X _{n-1}	Y (X _{n+1} -X _{n-1})	
AS26	新設：金属プレート	13546.085	25738.190	0.741	13043.768799	
Y3	新設：金属釘	13545.718	25694.235	4.890	123332.328009	
Y4	新設：プラスチック板	-13650.895	-25694.190	-1.739	327319.286110	
Y5	新設：プラスチック板	-13658.427	-25694.121	-7.933	20383.186692	
AS25	新設：金属プレート	-13558.818	-25737.858	-1.998	-303442.880284	
C G70	新設：金属プレート	-13546.459	-25738.182	-2.733	-327342.251406	
倍面積		-352.836373				
面積		176.451890				
地積		176.45 m ²				

地番		⑦ 1419-8				
測点名	境界標種	X座標	Y座標	X _{n+1} -X _{n-1}	Y (X _{n+1} -X _{n-1})	
AS26	新設：金属プレート	13568.818	25707.858	8.676	22301.376006	
Y5	新設：プラスチック板	13568.427	25694.124	4.042	103855.649236	
CG3	新設：金属プレート	13562.860	25694.048	8.810	226344.562880	
CG7	新設：金属プレート	13567.267	25694.011	9.171	238639.774981	
CG6	新設：金属プレート	13572.031	25694.678	6.256	160745.936568	
CG5	新設：金属プレート	13573.523	25697.279	2.098	53912.891342	
CG4	新設：金属プレート	13569.933	25706.164	6.179	158838.387356	
CG3	新設：金属プレート	13567.344	25707.674	2.800	71961.487230	
CG2	新設：金属プレート	-13567.153	-25707.640	8.326	-219153.338640	
倍面積		-341.688039				
面積		176.7940345				
地積		176.79 m ²				

作成者 熊本市中央区保田窪二丁目3番55号 土地家屋調査士 植原直司

(令和6年7月18日作成)

申請人

縮尺 1/

地番 1419 2ないし1419 28

地積測量図

土地の所在 熊本市北区梶尾町字出口

5/7

地番		⑩ 1419-9				
測点名	境界標種	X座標	Y座標	X _{n+1} -X _{n-1}	Y (X _{n+1} -X _{n-1})	
Y1-1	新設：金属プレート	-13527.81	-25683.518	23.064	-592107.823972	
N703	新設：金属プレート	-13527.737	-25682.797	-1.711	11730.797968	
N704	新設：金属プレート	-13529.585	-25678.215	-4.198	107797.46570	
FX3	新設：金属釘	-13531.935	-25676.666	-11.701	350442.668806	
FX5	新設：金属釘	-13541.286	-25688.944	-9.426	241955.486144	
FX6-1	新設：金属プレート	-13541.361	-25688.769	-4.055	164938.858295	
OG5-1	新設：金属プレート	-13545.341	-25671.786	-9.352	240052.542672	
AS25-1	新設：金属プレート	-13550.713	-25673.538	-5.450	139920.782100	
Y12	新設：プラスチック板	-13550.791	-25683.331	23.872	-587429.146632	
倍面積					-460.707969	
面積					230.4639945	
地積					230.46 m ²	

地番		⑩ 1419-10				
測点名	境界標種	X座標	Y座標	X _{n+1} -X _{n-1}	Y (X _{n+1} -X _{n-1})	
Y1-1	新設：金属プレート	-13530.923	-25694.992	17.230	-4427.437480	
2640-5	新設：金属プレート	-13528.485	-25686.130	3.582	-79164.652660	
Y11-1	新設：金属プレート	-13527.841	-25683.518	-22.393	572819.551954	
Y12	新設：プラスチック板	-13550.791	-25683.331	-23.944	591846.679584	
Y4	新設：プラスチック板	-13550.585	-25694.190	5.973	-130346.623870	
Y2	新設：金属釘	-13545.718	-25694.235	19.962	-512938.319070	
倍面積					-467.790242	
面積					233.891210	
地積					233.89 m ²	

地番		⑩ 1419-11				
測点名	境界標種	X座標	Y座標	X _{n+1} -X _{n-1}	Y (X _{n+1} -X _{n-1})	
Y4	新設：プラスチック板	-13550.585	-25694.190	7.066	-196971.063640	
Y12	新設：プラスチック板	-13550.791	-25683.331	9.172	-44177.932932	
AS25-1	新設：金属プレート	-13550.713	-25673.538	-1.128	28969.769804	
OG5-1	新設：金属プレート	-13545.341	-25671.786	-12.040	309114.281080	
AS27-1	新設：金属プレート	-13542.753	-25676.253	-10.896	279742.776435	
OG9	新設：金属プレート	-13542.814	-25689.047	-9.107	2748.725029	
OG8	新設：金属プレート	-13542.860	-25694.048	4.357	-117948.967136	
Y6	新設：プラスチック板	-13533.457	-25694.124	11.976	-307687.131900	
倍面積					-430.778600	
面積					229.852500	
地積					229.85 m ²	

地番		⑩ 1419-12				
測点名	境界標種	X座標	Y座標	X _{n+1} -X _{n-1}	Y (X _{n+1} -X _{n-1})	
OG9	新設：金属プレート	-13542.814	-25689.047	4.821	-123923.962728	
AS27-1	新設：金属プレート	-13542.753	-25676.253	-9.163	11889.106139	
OG36-2	新設：金属プレート	-13543.277	-25678.387	-7.813	457373.125371	
OG13-2	新設：金属プレート	-13535.566	-25679.936	-3.840	35541.008240	
OG2	新設：金属プレート	-13577.117	-25638.464	8.041	-155184.01024	
OG1	新設：金属プレート	-13574.525	-25639.959	9.540	-245082.203860	
OG10	新設：金属プレート	-13587.577	-25639.005	11.711	-303843.937555	
倍面積					-361.883417	
面積					180.9417055	
地積					180.94 m ²	

地番		⑩ 1419-13				
測点名	境界標種	X座標	Y座標	X _{n+1} -X _{n-1}	Y (X _{n+1} -X _{n-1})	
189	新設：金属プレート	13697.172	25685.929	18.744	481457.059175	
K4	新設：プラスチック板	13588.944	25682.576	22.094	565113.402394	
OG14	新設：金属プレート	-13535.188	-25631.942	-6.632	17515.084444	
AS2	新設：金属プレート	-13539.026	-25672.559	-21.050	539122.683006	
FX1	新設：金属プレート	-13636.168	-25675.588	-17.180	445393.095089	
187	新設：金属プレート	-13636.166	-25677.976	-9.920	23623.737920	
208B	新設：金属プレート	-13637.058	-25635.248	-9.956	25325.654525	
倍面積					-366.198505	
面積					195.0999340	
地積					195.09 m ²	

地番		⑩ 1419-14				
測点名	境界標種	X座標	Y座標	X _{n+1} -X _{n-1}	Y (X _{n+1} -X _{n-1})	
FX41	新設：金属プレート	-13606.188	-25675.588	17.133	-438899.849264	
AS2	新設：金属プレート	-13589.020	-25672.909	15.680	-402098.916174	
OG25	新設：金属プレート	-13590.482	-25668.948	-4.473	174817.204434	
OG51	新設：金属プレート	-13593.499	-25661.936	-3.928	90633.856480	
AS4	新設：金属プレート	-13594.010	-25660.278	-14.836	380695.884408	
FX45	新設：金属プレート	-13608.335	-25666.105	-13.104	336328.239920	
189	新設：金属プレート	-13607.114	-25670.305	1.293	-33191.754365	
2066	新設：金属プレート	-13607.042	-25670.622	0.955	-24515.444010	
188	新設：金属プレート	13696.159	25674.483	0.874	22439.438142	
倍面積					369.847933	
面積					181.9238416	
地積					181.92 m ²	

作成者 熊本市中央区保田窪二丁目3番55号
土地家屋調査士 植原直司

(令和6年7月18日作成)

申請人

縮尺 1/

地番 1419 2ないし1419 28

地積測量図

土地の所在 熊本市北区梶尾町字出口

6/7

地番		⑩ 1419 15				
測点名	境界標種	X座標	Y座標	$X_{n+1}-X_{n-1}$	$Y(X_{n+1}-X_{n-1})$	
FX45	新設：金属プレート	13858.935	25886.105	15.932	385812.880380	
AS4	新設：金属プレート	-13894.610	-25860.278	9.995	-258474.478610	
AS6	新設：金属プレート	-13898.240	-25849.824	-18.281	488930.776344	
FX45	新設：金属プレート	-13812.291	-25855.299	-13.135	326931.041787	
204B	新設：金属プレート	-13811.473	-25857.408	3.249	-83580.918532	
190	新設：金属プレート	-13809.642	-25863.872	3.138	-50522.602736	
倍面積					-348.07257	
面積					174.326933	
地積					174.32 m ²	

地番		⑩ 1419 18				
測点名	境界標種	X座標	Y座標	$X_{n+1}-X_{n-1}$	$Y(X_{n+1}-X_{n-1})$	
FX49	新設：金属プレート	13620.364	25692.117	16.587	425153.924673	
AS10	新設：金属プレート	-13607.572	-25628.912	9.204	-235870.093043	
CG33	新設：金属プレート	-13611.160	-25618.088	-4.781	122480.075728	
AS12	新設：金属プレート	-13612.353	-25615.147	-13.883	355102.782861	
FX30	新設：金属プレート	-13625.023	-25620.302	-11.806	302473.285412	
193	新設：金属プレート	-13624.159	-25622.807	4.659	-113078.657812	
倍面積					-350.532339	
面積					175.266765	
地積					175.26 m ²	

地番		⑩ 1419 16				
測点名	境界標種	X座標	Y座標	$X_{n+1}-X_{n-1}$	$Y(X_{n+1}-X_{n-1})$	
FX5	新設：金属プレート	13812.291	25855.299	14.974	381072.678126	
AS6	新設：金属プレート	13858.240	25849.824	9.452	242440.246948	
AS8	新設：金属プレート	13802.839	25838.554	17.701	453028.026653	
FX6	新設：金属プレート	13816.941	25843.322	12.733	326824.084232	
203B	新設：金属プレート	-13815.572	-25845.355	3.827	-930.5.732585	
191	新設：金属プレート	-13812.412	-25851.983	3.381	-81173.999233	
倍面積					-350.515027	
面積					175.257518	
地積					175.25 m ²	

地番		⑩ 1419 19				
測点名	境界標種	X座標	Y座標	$X_{n+1}-X_{n-1}$	$Y(X_{n+1}-X_{n-1})$	
AS12	新設：金属プレート	13612.353	25615.147	7.794	198107.528898	
AS14	新設：金属プレート	13617.289	25692.975	17.027	435941.856325	
FX32	新設：金属プレート	13629.380	25697.894	8.218	219445.672892	
192	復元：金属プレート	13625.597	25618.897	4.159	106548.992623	
P97	新設：金属プレート	-13625.221	-25619.738	0.431	-12399.933352	
FX30	新設：金属プレート	-13625.023	-25620.302	2.888	-32985.02138	
倍面積					-351.006792	
面積					175.5028960	
地積					175.50 m ²	

地番		⑩ 1419 17				
測点名	境界標種	X座標	Y座標	$X_{n+1}-X_{n-1}$	$Y(X_{n+1}-X_{n-1})$	
FX45	新設：金属プレート	13818.041	25849.924	15.218	399249.215432	
AS8	新設：金属プレート	-13602.839	-25638.353	13.187	-338993.595411	
CG27-1	新設：金属プレート	-13602.854	-25638.316	-2.385	5858.093060	
CG28	新設：金属プレート	-13605.124	-25632.934	-4.718	120930.182612	
AS10	新設：金属プレート	-13607.572	-25628.912	-15.240	399534.138880	
FX49	新設：金属プレート	-13620.364	-25632.117	-12.143	311290.798731	
201B	新設：金属プレート	-13619.715	-25632.710	2.307	-59136.965970	
190	新設：金属プレート	-13618.057	-25637.777	2.674	-84193.192698	
倍面積					-348.865238	
面積					174.9341140	
地積					174.93 m ²	

地番		⑩ 1419-20				
測点名	境界標種	X座標	Y座標	$X_{n+1}-X_{n-1}$	$Y(X_{n+1}-X_{n-1})$	
FX40	新設：金属プレート	-13629.380	-25607.894	12.530	-321020.359184	
AS14	新設：金属プレート	13617.289	25692.975	8.196	20981.983100	
CG34	新設：金属プレート	-13621.181	-25593.370	-6.689	171194.051930	
CG35	新設：金属プレート	-13623.978	-25592.202	-5.712	139272.783281	
CG36	新設：金属プレート	-13626.626	-25593.283	-3.386	91777.512538	
CG37	新設：金属プレート	-13627.564	-25590.961	-7.858	201093.771538	
FX54	新設：金属プレート	-99136.484	-25593.835	-2.261	37867.680935	
195	復元：金属プレート	-13629.825	-25606.629	5.104	-130696.234416	
倍面積					-333.016175	
面積					176.5380575	
地積					176.53 m ²	

作成者 熊本市中央区保田窪二丁目3番55号
土地家屋調査士 植原直司

(令和6年7月18日作成)

申請人

縮尺 1/

地番 1419 2ないし1419 28

地積測量図

土地の所在 熊本市北区梶尾町字出口

7/7

地番		⑩ 1419 21				
測点名	境界標種	X座標	Y座標	X _{n+1} -X _{n-1}	Y (X _{n+1} -X _{n-1})	
AS29	新設：金属プレート	13850.497	25831.902	24.919	615631.007038	
FX74	新設：金属プレート	-13550.245	-25821.958	14.394	-368862.489452	
FX72	新設：金属プレート	-13556.103	-25815.823	-24.919	615213.616837	
AS17	新設：金属プレート	-13804.264	-25821.744	-14.394	368799.355136	
倍面積						-429.506517
面積						210.2532585
地積						210.25 m ²

地番		⑪ 1419 22				
測点名	境界標種	X座標	Y座標	X _{n+1}	X _{n-1}	Y (X _{n+1} -X _{n-1})
AS17	新設：金属プレート	13804.264	25821.744	20.451		523930.286544
FX72	新設：金属プレート	13886.103	25813.823	16.304		415150.017332
FX71	新設：金属釘	13591.960	25805.288	21.926		561421.544688
AS16	新設：金属プレート	13808.929	25812.474	14.594		373788.455556
CG52	新設：金属プレート	13808.554	25816.114	3.765		96444.689210
倍面積						374.982932
面積						187.4912510
地積						187.49 m ²

地番		⑫ 1419 23				
測点名	境界標種	X座標	Y座標	X _{n+1}	X _{n-1}	Y (X _{n+1} -X _{n-1})
AS16	新設：金属プレート	-13608.929	-25612.474	20.201		-517391.582274
FX1	新設：金属釘	-13591.960	-25605.288	9.626		-246476.502258
FX104	新設：金属プレート	-13598.403	-25596.119	-20.201		517061.199919
AS15	新設：金属プレート	-13612.167	-25602.272	-9.626		246441.410212
倍面積						-359.419311
面積						179.7096855
地積						179.70 m ²

地番		⑬ 1419 24				
測点名	境界標種	X座標	Y座標	X _{n+1}	X _{n-1}	Y (X _{n+1} -X _{n-1})
AS15	新設：金属プレート	13612.161	25602.272	17.776		455103.987072
FX194	新設：金属プレート	13598.403	25598.119	8.957		254860.536883
FX61	新設：金属プレート	13602.204	25599.711	5.917		151420.216987
FX65 2	新設：金属プレート	13604.320	25597.327	4.923		126478.137361
CG19 1	新設：金属プレート	13607.147	25588.313	19.691		279541.272283
CG59	新設：金属プレート	13615.011	25599.565	9.032		231124.951099
CG61	新設：金属プレート	-13618.179	-25593.355	5.560		-72935.211739
倍面積						-338.137994
面積						169.0659970
地積						169.06 m ²

地番		⑭ 1419 25				
測点名	境界標種	X座標	Y座標	X _{n+1} -X _{n-1}	Y (X _{n+1} -X _{n-1})	
AS29	新設：金属プレート	13596.190	25710.138	10.037	259053.257326	
BC19	新設：金属プレート	-13578.057	-25709.119	-10.944	-265935.128936	
BC16	新設：金属プレート	-13575.756	-25705.175	-3.650	99823.888750	
BC15	新設：金属プレート	-13581.797	-25690.428	-10.726	275555.539725	
Y18	新設：金属プレート	-13556.482	-25691.323	-6.781	174212.861263	
Y19	新設：プラスチック板	-13555.458	-25691.654	-2.032	52255.501885	
R2	新設：プラスチック板	-13558.514	-25692.319	0.384	-10123.167686	
RC13	新設：プラスチック板	-13558.094	-25710.486	2.414	-62065.064924	
倍面積						-375.834210
面積						189.4771215
地積						189.47 m ²

地番		⑮ 1419 26				
測点名	境界標種	X座標	Y座標	X _{n+1} -X _{n-1}	Y (X _{n+1} -X _{n-1})	
BC19	新設：金属プレート	13578.057	25709.119	1.035	26608.938165	
BC18	新設：金属プレート	13576.791	25708.953	2.771	71318.615622	
BC17	新設：金属プレート	-13575.233	-25708.350	1.035	-26608.072250	
BC16	新設：金属プレート	-13575.756	-25705.175	-2.771	71305.155150	
倍面積						-7.614254
面積						2.8071255
地積						2.80 m ²

地番		⑯ 1419 27				
測点名	境界標種	X座標	Y座標	X _{n+1}	X _{n-1}	Y (X _{n+1} -X _{n-1})
CG14	新設：金属プレート	-13555.108	-25651.942	-6.579		165961.496415
R4	新設：プラスチック板	-13558.344	-25655.576	-3.320		81266.132320
Y19	新設：プラスチック板	13558.482	25691.684	1.882		47837.915693
Y15	新設：金属プレート	-13586.482	-25691.323	8.781		-174215.861263
BC15	新設：金属プレート	-13581.797	-25690.428	4.717		-121181.738775
CG15	新設：金属プレート	-13581.756	-25690.395	-3.181		88914.145695
倍面積						-90.731101
面積						45.3657020
地積						45.36 m ²

地番		⑰ 1419 28				
測点名	境界標種	X座標	Y座標	X _{n+1} -X _{n-1}	Y (X _{n+1} -X _{n-1})	
AS21	新設：金属プレート	-13628.109	-25559.572	-7.454		190232.878248
FX60	新設：金属プレート	-13634.998	-25592.426	-0.180		168398.150500
PG104	復元：金属プレート	-13634.689	-25593.271	0.514		-13154.941294
FX54	新設：金属プレート	-13634.484	-25593.556	7.126		-152356.074375
CG37	新設：金属プレート	-13627.505	-25590.501	0.276		-105142.370375
倍面積						-22.357296
面積						11.1786480
地積						11.17 m ²

作成者 熊本市中央区保田窪二丁目3番55号
土地家屋調査士 植原直司

(令和6年7月18日作成)

申請人

縮尺 1/