

# Precious land LL/63

土地

山鹿市方保田字塚の本

所在地	山鹿市方保田字塚の本170番8、170番6
価格	7,200,000円
交通	産交バス「日置」バス停 徒歩5分(約340m)
地積	宅地部分:208.56㎡(63.08坪)、公衆用道路部分:129㎡(39.02坪)
地目	宅地(170番8)、公衆用道路:(170番6 持分12分の2)
土地権利	所有権
都市計画	非線引き区域
用途地域	指定無し
建ぺい率	70%
容積率	200%
学校区	大道小学校(約8分)/山鹿中学校
接道	北側県道(方保田山鹿線):約13.3m接面、東側(位置指定道路):約17.7m接面
法令制限	航空法 景観法
設備	公営水道 公共下水(宅内引込未了) 九州電力・NTT
現状	上物あり
引渡し	即時
備考	◆建物現状渡し ◆境界確定後の引渡し ◆敷地内に倉庫有り ナビ検索 : <a href="#">山鹿市方保田170-8</a> ※弊社から得た情報をもとに、本物件の売主等への接触は固くお断り致します。 状況に応じて、法的措置を含む適切な対応を検討させていただきます。
取引態様	専任媒介
広告有効期限	令和7年6月17日
物件番号	LL/63



株式会社ランドフォーメーション

LAND FORMATION

熊本県知事(1)第5594号  
〒860-0834 熊本市南区江越1丁目10番3号  
TEL:096-288-6309 FAX:096-288-6329



2101586

各階平面図

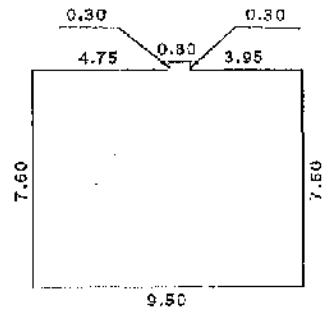
H4. 8. 6.

家屋番号 170-8

建物図面

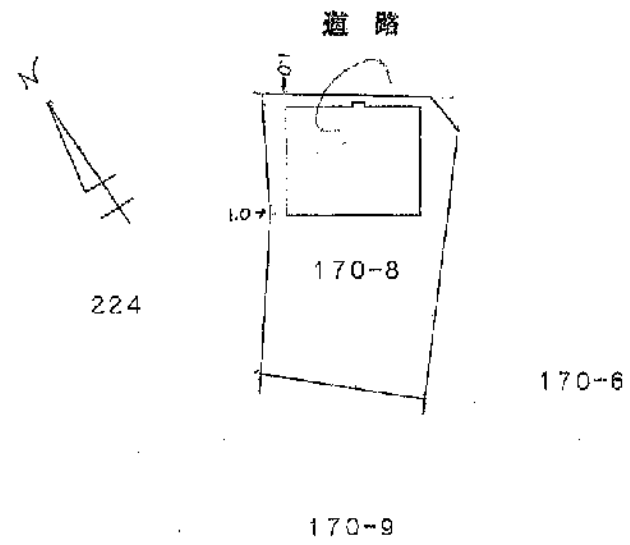
建物の所在 山鹿市大字方保正字塚の本170番地8

会員専用



求積表

0.30 × 0.80 =	0.2400
7.60 × 9.50 =	72.2000
合計	72.4400
床面積	72.44 m <sup>2</sup>



山鹿市大字古閑475番地の3  
作製者 土地家屋調査士 米田隆  
(平成14年8月5日作製)

縮尺 1/250

申請人

縮尺 1/500

(熊本県土地家屋調査士会紙)

**土地所在図**  
**地積測量図**

地番	170-8	170-10
土地の所在	山鹿市大字方保田字塚の本	

平面直角座標系Ⅱ系

座標求積表(世界測地系使用)

地番	(A)170-8				
測点	標識	Xn	Yn	Xn・(Yn+1-Yn-1)	距離
144	新マ	-424.004	-26376.444	8373.230992	11.686
146	新木	-417.101	-26386.847	1560.374641	10.408
147	新マ	-408.368	-26380.165	-8342.063712	6.029
K28	新木	-402.892	-26377.563	-5675.138712	13.353
K26	新マ	-409.589	-26366.099	-498.264611	17.759
合計				417.120798	
合計面積				208.5603990	
地積				208.56 m <sup>2</sup>	

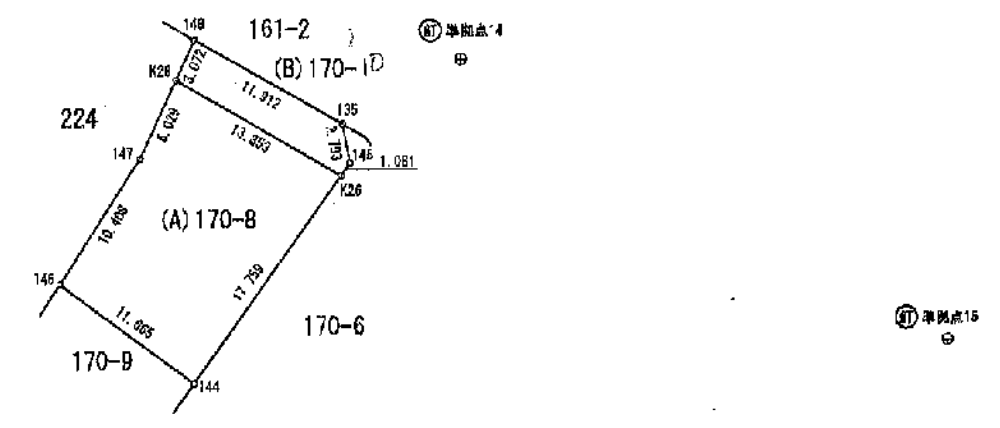
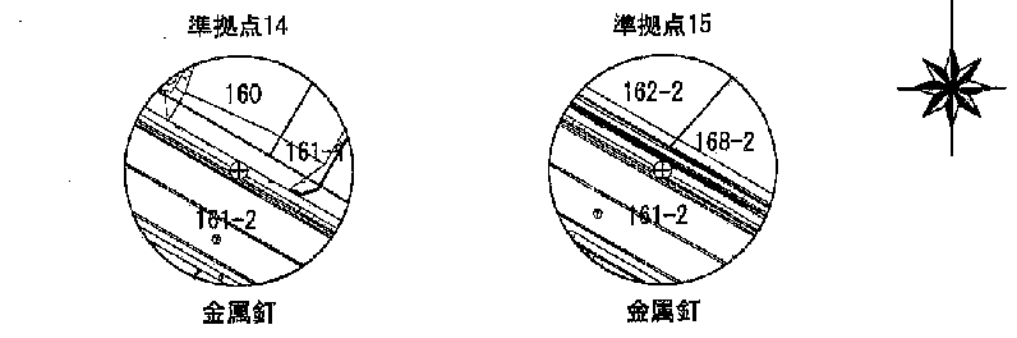
地番	(B)170-10				
測点	標識	Xn	Yn	Xn・(Yn+1-Yn-1)	距離
148	新木	-400.102	-26376.378	-4686.389826	11.912
135	新マ	-405.849	-26366.000	-4428.497641	2.793
145	新マ	-408.691	-26365.439	40.450409	1.081
K26	新マ	-409.589	-26366.099	4994.284366	13.353
K28	新木	-402.892	-26377.683	4141.326868	3.072
合計				81.184396	
合計面積				40.5921980	
地積				40.59 m <sup>2</sup>	

総計 (A)+(B) = 249.1525970 m<sup>2</sup>  
 公簿面積 = 249.15 m<sup>2</sup>  
 \* 使用機器 経緯コンピュータ BLUETREND XA  
 \* 公式 A=1/2 Σ Xn(Yn+1-Yn-1)

改算をしていない

本測量に使用した与点				
測点名	標識	X座標	Y座標	備考
NO. 38	金属釘	-126.381	-27186.205	山鹿市都市基準点
NO. 132	金属釘	-65.542	-26345.076	山鹿市都市基準点

参照点表					
準拠点	X座標	Y座標	標識	距離	備考
準拠点14	-401.450	-26367.724	金属釘		
準拠点15	-421.143	-26323.640	金属釘		
器械点	準拠点14	器械点	準拠点15	距離	備考
測点	観測角	測点	観測角	距離	
準拠点15	0-00-00	準拠点14	0-00-00	39.451	
K26	145-53-04	K28	348-41-20	57.117	
K26	105-59-36	K26	345-18-05	44.106	



平成28年3月6日測量  
 基準略記号 ①-木杭 ②-プラスチック杭 ③-コンクリート杭 ④-金属釘 ⑤-金属釘 ⑥-マーキング

作製者 熊本県北広域本部鹿本地域振興局土木部 草野和彦 (平成29年3月10日作製)	縮尺 1/500	申請人 代位嘱託者 熊本県知事 蒲島郁夫	縮尺 1/500
--	-------------	-------------------------	-------------