

# Precious land LL/62

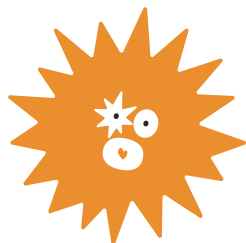
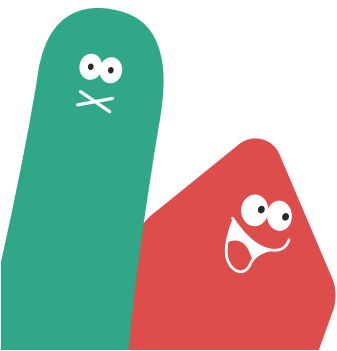
土地

熊本市西区野中1丁目

白坪小学校すぐそば

【※再建築不可物件】 990,000万円!

所在地	熊本市西区野中1丁目130番2、130番3、128番5、129番5 ナビ検索 :熊本市西区野中1丁目4-6
価格	990,000円
交通	産交バス「野中」バス停 徒歩約15m
地積	宅地部分:221.48㎡(66.99坪)、通路部分:19.61㎡(5.93坪) ※持分4分の1
地目	宅地(130番2、130番3)、畑(128番5、129番5)
土地権利	所有権
都市計画	市街化区域
用途地域	第2種中高層住居専用地域
建ぺい率	60%
容積率	200%
学校区	白坪小学校 / 花陵中学校
接道	なし
法令制限	航空法 景観法 法22条区域
設備	井戸浄化槽 九州電力・NTT
現状	上物有り
引渡し	即時
備考	◆通路部分:道路判定E/私道/04-571 ◆再建築不可 ◆本売買対象物の一部である、128番5及び129番5については現況は通路として利用されておりますが、地目が「畑」のため、農地法第5条第1項の届出による許可が必要となります。 本件売買に際し、上記対象地の共有者(外3名)に対し売主より売買の通知等はいりません。 よって上記許可に際し、譲受人となる買主様には農業委員会へ理由書を提出して頂く必要があります。
取引態様	専任媒介
広告有効期限	令和8年8月28日



株式会社 ランドフォーメーション

LAND FORMATION

熊本県知事(1)第5594号

〒861-4109 熊本市南区日吉2丁目12番70号

TEL:096-288-6309 FAX:096-288-6329

