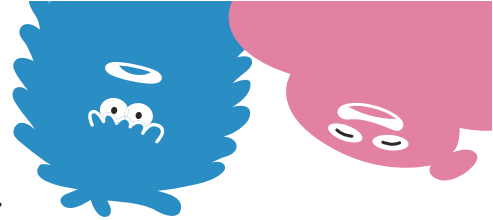


Precious land LFP/79

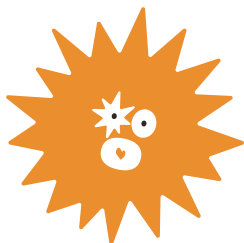
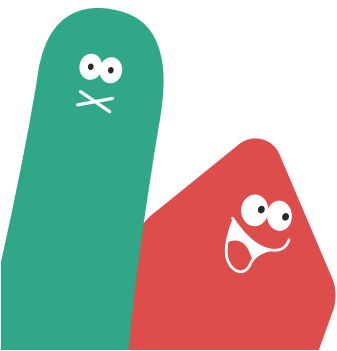


分譲地

熊本市東区八反田2丁目 全6区画

【全区画建築条件無し】新規分譲地 誕生！ 複数区画購入可！利便性良好の立地！
スーパー、コンビニなど生活施設が充実！

所在地	熊本市東区八反田2丁目3475番1他3筆より分合筆の一部
価格	【2号地】 16,980,000 円
交通	産交バス「八反田入口」バス停 徒歩約7分 約512m
地積	【1号地】済 【2号地】206.95㎡ (62.60坪) 【3号地】227.40㎡ (68.78坪) 【4号地】済 【5号地】予約 【6号地】済
地目	宅地
土地権利	所有権
都市計画	市街化区域
用途地域	第1種中高層住居専用地域
建ぺい率	60%
容積率	150%
学校区	託麻西小学校 / 西原中学校
接道	西側 公道 幅員 4.5m・南側 公道(二項道路) 幅員 4.0m
私道負担	無し
文化財	「乾原・迎八反田遺跡」範囲内
法令制限	航空法 景観法 文化財保護法 都市再生特別措置法
設備	■公営水道 ■公共下水 ■九州電力・NTT
現況	宅地造成工事完了済
引渡し	即時
備考	ナビ検索 :熊本市東区八反田2丁目16-70 ※本件土地は弊社指定の宅地建物取引業者が仲介として介入します。
取引態様	売主
広告有効期限	令和8年6月17日



株式会社 ランドフォーメーション

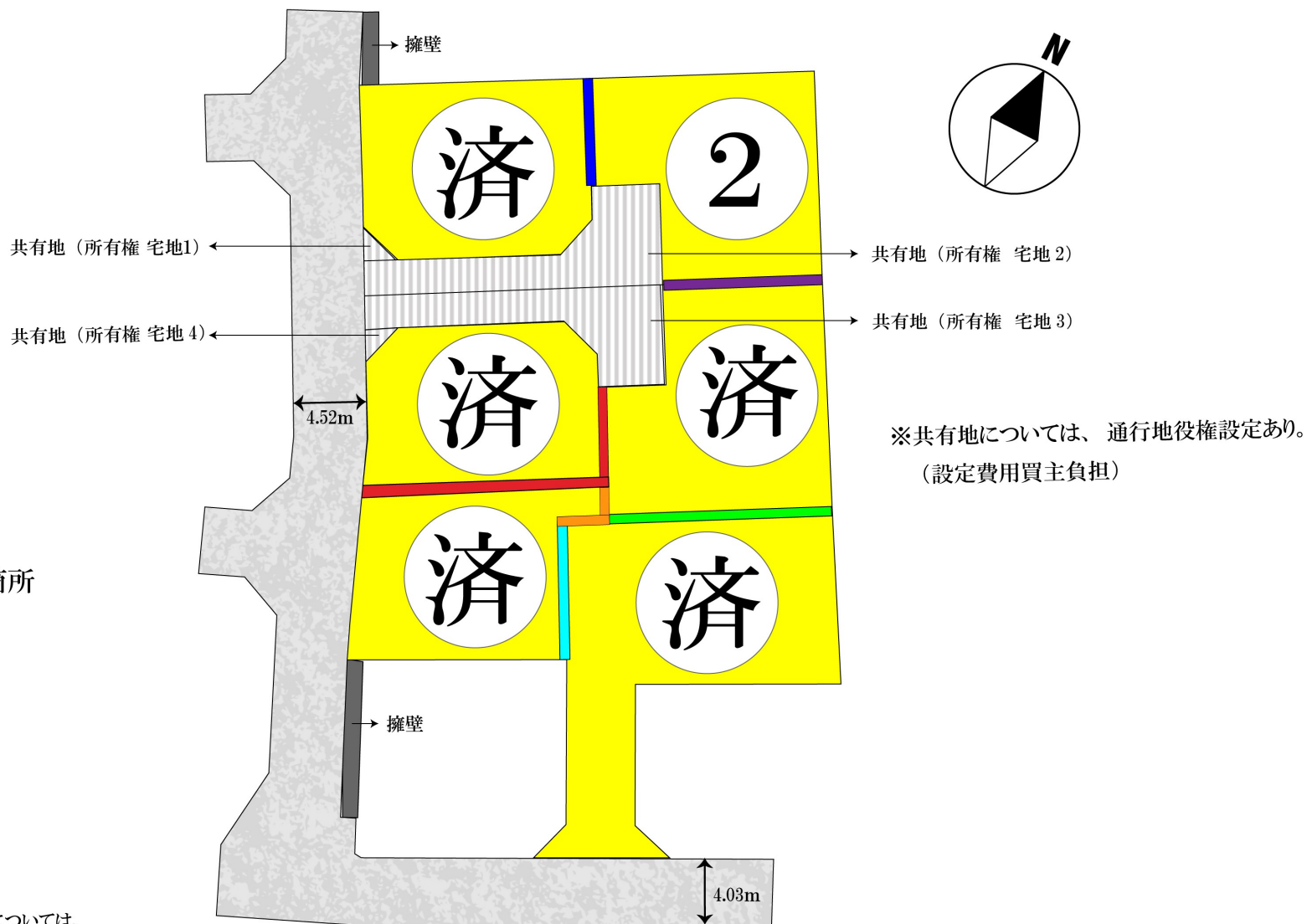
LAND FORMATION

熊本県知事(1)第5594号
〒861-4109 熊本市南区日吉2丁目12番70号
TEL: 096-288-6309 FAX: 096-288-6329





Precious land 東区八反田2丁目

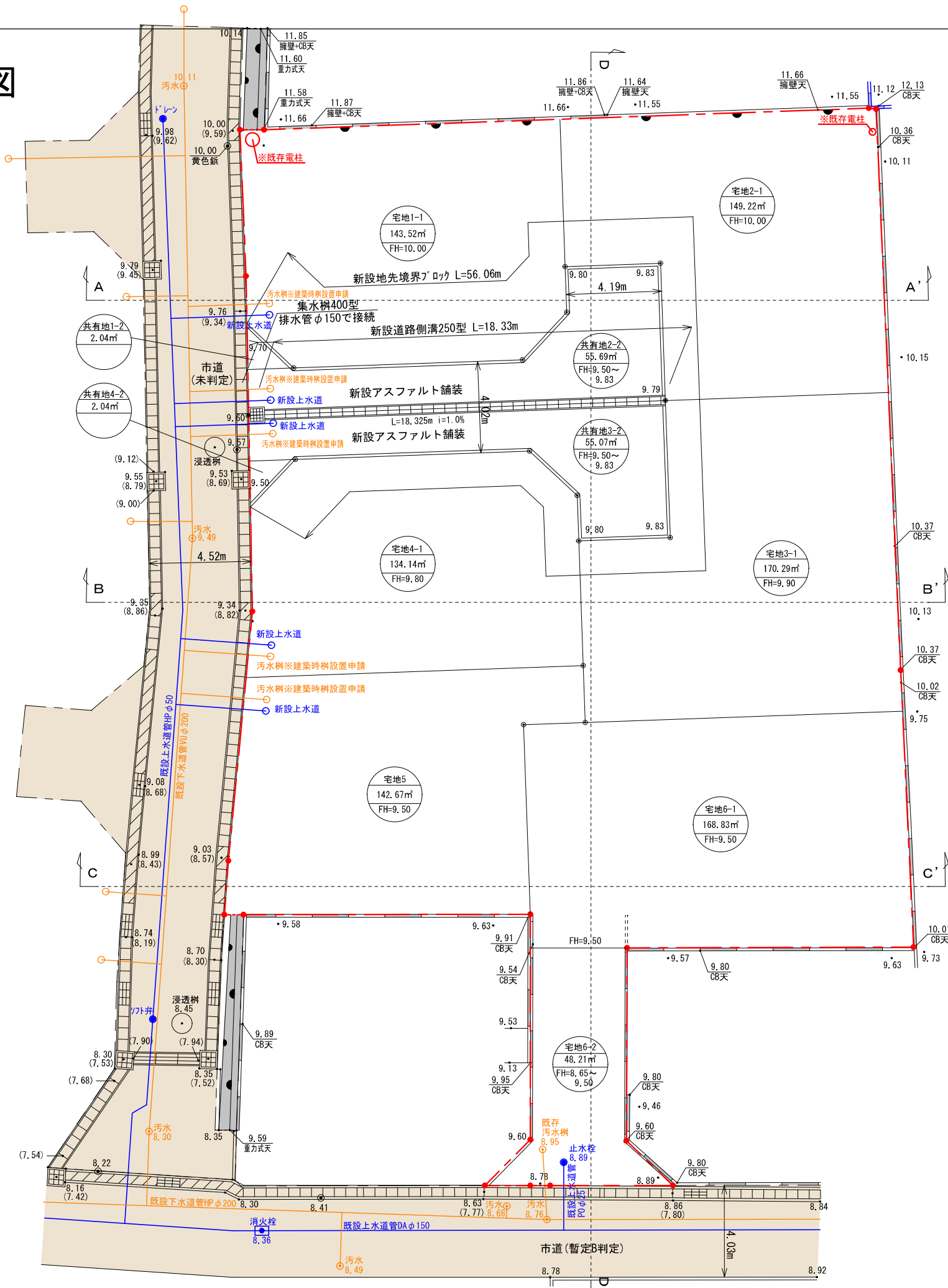


敷地境界ブロック施工箇所

- 宅地 1
- 宅地 2
- 宅地 3
- 宅地 4
- 宅地 5
- 宅地 6

※上記、敷地境界ブロックの新設については、
引渡し後買主にて施工するものとし、その詳細については別紙参照。

土地利用計画平面図



縮尺1:200

地番	面積
宅地1	143.52 m ²
宅地2	149.22 m ²
共有地1	57.73 m ²
宅地3	170.29 m ²
共有地2	57.11 m ²
宅地4	134.14 m ²
宅地5	142.67 m ²
宅地6-1	168.83 m ²
宅地6-2	48.21 m ²
宅地合計	1071.72 m ²

都市計画区域：市街化区域
第一種中高層住居専用地域

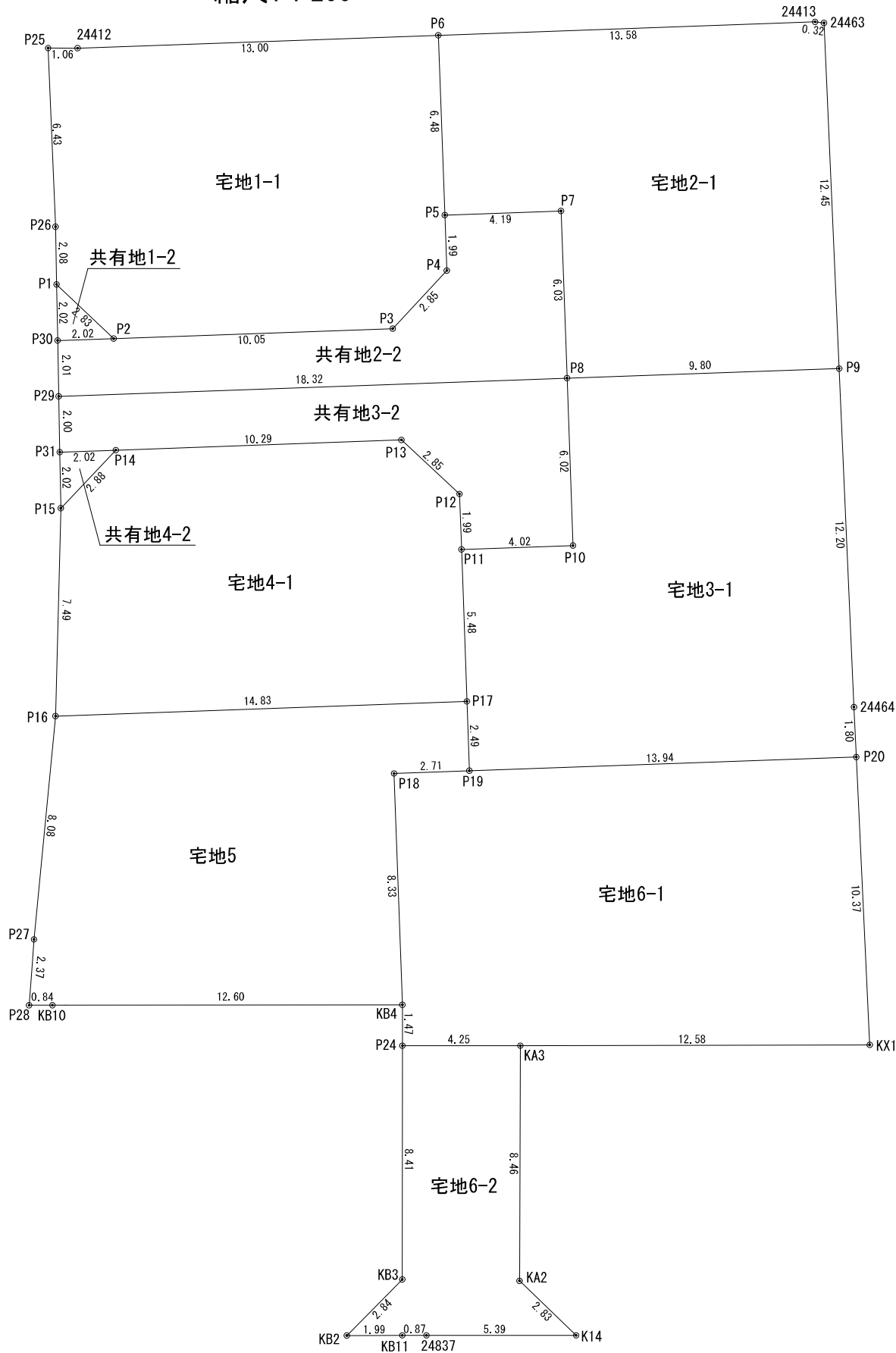
※建築時に樹設置申請をお願い致します。

現場名称	熊本市東区八反田二丁目	整理番号	
図面名称	土地利用計画平面図	検印	設計
申請者		日付	令和7年7月31日
日付	令和7年7月31日	SCALE	1:200
		図面番号	

求積図・表



縮尺1:200



地番 宅地1-1		地目	
所有者			
NO	X	Y	辺長
P25	-20174.574	-22067.111	1.06
24412	-20174.108	-22066.157	13.00
P6	-20167.984	-22054.683	6.48
P5	-20173.701	-22051.632	1.99
P4	-20175.465	-22050.690	2.85
P3	-20178.199	-22051.521	10.05
P2	-20182.935	-22060.395	2.83
P1	-20182.088	-22063.099	2.08
P26	-20180.235	-22064.048	6.43
合計			287.043043
1/2			143.5215215
地積			143.52 m ²
坪数			43.41 坪

地番 宅地2-1		地目	
所有者			
NO	X	Y	辺長
P6	-20167.984	-22054.683	13.58
24413	-20161.590	-22042.702	0.32
24463	-20161.486	-22042.397	12.45
P9	-20172.429	-22036.441	9.80
P8	-20177.047	-22045.094	6.03
P7	-20171.727	-22047.933	4.19
P5	-20173.701	-22051.632	6.48
合計			298.442307
1/2			149.2211535
地積			149.22 m ²
坪数			45.13 坪

地番 宅地3-1		地目	
所有者			
NO	X	Y	辺長
P11	-20184.259	-22045.801	4.02
P10	-20182.366	-22042.254	6.02
P8	-20177.047	-22045.094	9.80
P9	-20172.429	-22036.441	12.20
24464	-20183.153	-22030.604	1.80
P20	-20184.732	-22029.739	13.94
P19	-20191.299	-22042.044	2.49
P17	-20189.094	-22043.221	5.48
合計			340.580314
1/2			170.2901570
地積			170.29 m ²
坪数			51.51 坪

地番 宅地4-1		地目	
所有者			
NO	X	Y	辺長
P15	-20189.262	-22059.423	2.88
P14	-20186.513	-22058.562	10.29
P13	-20181.664	-22049.476	2.85
P12	-20182.495	-22046.743	1.99
P11	-20184.259	-22045.801	5.48
P17	-20189.094	-22043.221	14.83
P16	-20196.077	-22056.306	7.49
合計			268.286146
1/2			134.1430730
地積			134.14 m ²
坪数			40.57 坪

地番 宅地5		地目	
所有者			
NO	X	Y	辺長
P16	-20196.077	-22056.306	14.83
P17	-20189.094	-22043.221	2.49
P19	-20191.299	-22042.044	2.71
P18	-20192.577	-22044.438	8.33
KB4	-20199.931	-22040.513	12.60
KB10	-20205.482	-22051.830	0.84
P28	-20205.853	-22052.587	2.37
P27	-20203.643	-22053.469	8.08
合計			285.340776
1/2			142.6703880
地積			142.67 m ²
坪数			43.15 坪

地番 宅地6-1		地目	
所有者			
NO	X	Y	辺長
P18	-20192.577	-22044.438	2.71
P19	-20191.299	-22042.044	13.94
P20	-20184.732	-22029.739	10.37
KX1	-20193.833	-22024.754	12.58
KA3	-20199.388	-22036.045	4.25
P24	-20201.255	-22039.866	1.47
KB4	-20199.931	-22040.513	8.33
合計			337.669332
1/2			168.8346660
地積			168.83 m ²
坪数			51.07 坪

地番 宅地6-2		地目	
所有者			
NO	X	Y	辺長
P24	-20201.255	-22039.866	4.25
KA3	-20199.388	-22036.045	8.46
KA2	-20207.009	-22032.354	2.83
K14	-20207.880	-22029.656	5.39
24837	-20210.248	-22034.501	0.87
KB11	-20210.629	-22035.285	1.99
KB2	-20211.510	-22037.080	2.84
KB3	-20208.819	-22036.170	8.41
合計			96.432595
1/2			48.2162975
地積			48.21 m ²
坪数			14.58 坪

地番 集塵箇所		地目	
所有者			
NO	X	Y	辺長
P21	-20204.456	-22053.144	1.20
P22	-20203.926	-22052.064	1.50
P23	-20205.273	-22051.403	0.47
KB10	-20205.482	-22051.830	0.84
P28	-20205.853	-22052.587	1.50
合計			3.781994
1/2			1.8909970
地積			1.89 m ²
坪数			0.57 坪

地番 共有地1-2		地目	
所有者			
NO	X	Y	辺長
P1	-20182.088	-22063.099	2.83
P2	-20182.935	-22060.395	2.02
P30	-20183.886	-22062.178	2.02
合計			4.081705
1/2			2.0408525
地積			2.04 m ²
坪数			0.61 坪

地番 共有地2-2		地目	
所有者			
NO	X	Y	辺長
P30	-20183.886	-22062.178	2.02
P2	-20182.935	-22060.395	10.05
P3	-20178.199	-22051.521	2.85
P4	-20175.465	-22050.690	1.99
P5	-20173.701	-22051.632	4.19
P7	-20171.727	-22047.933	6.03
P8	-20177.047	-22045.094	18.32
P29	-20185.675	-22061.261	2.01
合計			111.381082
1/2			55.6905410
地積			55.69 m ²
坪数			16.84 坪

地番 共有地3-2		地目	
所有者			
NO	X	Y	辺長
P29	-20185.675	-22061.261	18.32
P8	-20177.047	-22045.094	6.02
P10	-20182.366	-22042.254	4.02
P11	-20184.259	-22045.801	1.99
P12	-20182.495	-22046.743	2.85
P13	-20181.664	-22049.476	10.29
P14	-20186.513	-22058.562	2.02
P31	-20187.464	-22060.345	2.00
合計			110.140733
1/2			55.0703665
地積			55.07 m ²
坪数			16.65 坪

地番 共有地4-2		地目	
所有者			
NO	X	Y	辺長
P31	-20187.464	-22060.345	2.02
P14	-20186.513	-22058.562	2.88
P15	-20189.262	-22059.423	2.02
合計			4.082656
1/2			2.0413280
地積			2.04 m ²
坪数			0.61 坪

地番	面積
宅地1-1	143.52 m ²
宅地2-1	149.22 m ²
宅地3-1	170.29 m ²
宅地4-1	134.14 m ²
宅地5	142.67 m ²
宅地6-1	168.83 m ²
宅地6-2	48.21 m ²
共有地1-2	2.04 m ²
共有地2-2	55.69 m ²
共有地3-2	55.07 m ²
共有地4-2	2.04 m ²

総合計面積 1071.72m²

現場名称	熊本市東区八反田二丁目	整理番号	
図面名称	求積図・表	検印	設計
申請者		日付	令和7年7月31日
日付	令和7年7月31日	SCALE	1:200
		図面番号	