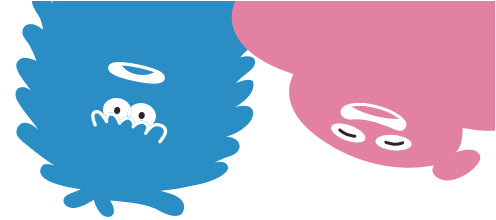


Precious land LB-0009

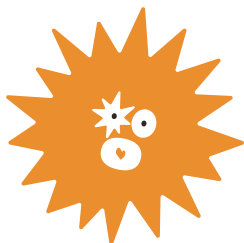
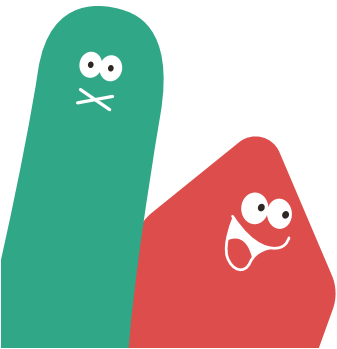


事業用地

南区 野口4丁目

田崎市場より車で約3分！熊本駅（西口）より 整形地

所在地	【地番】熊本市南区野口4丁目603番1、604番1、605番1、605番3（計4筆）
ナビ検索	熊本市南区野口4丁目3-22東側
価格	80,000,000 円 【坪単価】225,269円
交通	産交バス 野口郵便局バス停 徒歩約6分 約485m
地積	公簿：1174㎡・355.13坪
SB面積	SB予定面積 約35.26㎡（10.66坪）※SB後の道路幅員4m
地目	畑
土地権利	所有権
都市計画	市街化区域
用途地域	準住居地域
建ぺい率	60%
容積率	200%
学校区	力合西小学校 / 力合中学校
接道	北側 幅員 約4.00m（SB後） 市道（2項道路） / 東側 幅員 約6.10m 市道（1項1号）
私道負担	なし
文化財	範囲外
法令制限	航空法 景観法 法22条区域
設備	■九州電力 ■公営水道（北側75mm・東側150mm本管 敷地内引込無し） ■公共下水（北側・東側200mm本管 敷地内引込有り 下水道受益者負担金賦課済）
現状	更地
引渡し	即時
備考	※本件土地にて建物建築を行う場合開発許可が必要となります。（要農地転用） なお開発許可等については、買主の負担と責任にて行うものとする。 ※SB=セットバック（道路境界線後退） ※北側道路は、2項道路の為、開発要綱に沿ったセットバックが必要となります。
取引態様	売主
広告有効期限	令和8年9月4日



株式会社 ランドフォーメーション

LAND FORMATION

熊本県知事(1)第5594号
〒861-4109 熊本市南区日吉2丁目12番70号
TEL: 096-288-6309 FAX: 096-288-6329





Precious land 南区野口四丁目

