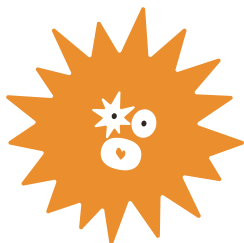
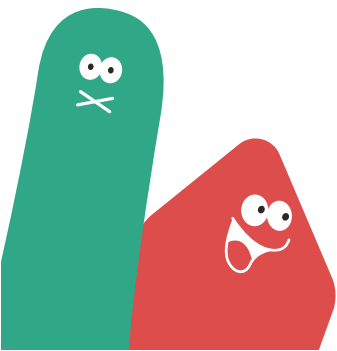


売地

## 菊池郡大津町大字大津

所在地	菊池郡大津町大字大津字九番町屋敷664番・667番
ナビ検索	菊池郡大津町大字大津663西側
価格	<b>13,600,000</b> 円
交通	産交バス「大津中町」バス停 徒歩約5分〈約369.2m〉
地積	〈664番〉527.18㎡(159.47坪)、〈667番〉631㎡(190.87坪)
地目	〈664番〉宅地、〈667番〉山林
土地権利	所有権
都市計画	非線引き区域
用途地域	第二種低層住居専用地域
建ぺい率	50%
容積率	100%
学校区	大津小学校・大津中学校
接道	〈南側〉幅員6.10m 公道
法令制限	航空法 景観法 土砂災害警戒区域内
設備	公営水道(引込不明) 公共下水 電気
現状	更地
引渡し	即時
備考	【土砂災害警戒区域内】イエローゾーン：約375㎡、レッドゾーン：約783㎡ 上記のうち、 <b>約375㎡(イエローゾーン部分)</b> が有効面積となり、 その他の部分は規制(擁壁等)がかかります。
取引態様	専任媒介
広告有効期限	令和8年7月17日



株式会社 ランドフォーメーション

LAND FORMATION

熊本県知事(1)第5594号  
〒861-4109 熊本市南区日吉2丁目12番70号  
TEL:096-288-6309 FAX:096-288-6329





表示年月日：2025/05/22

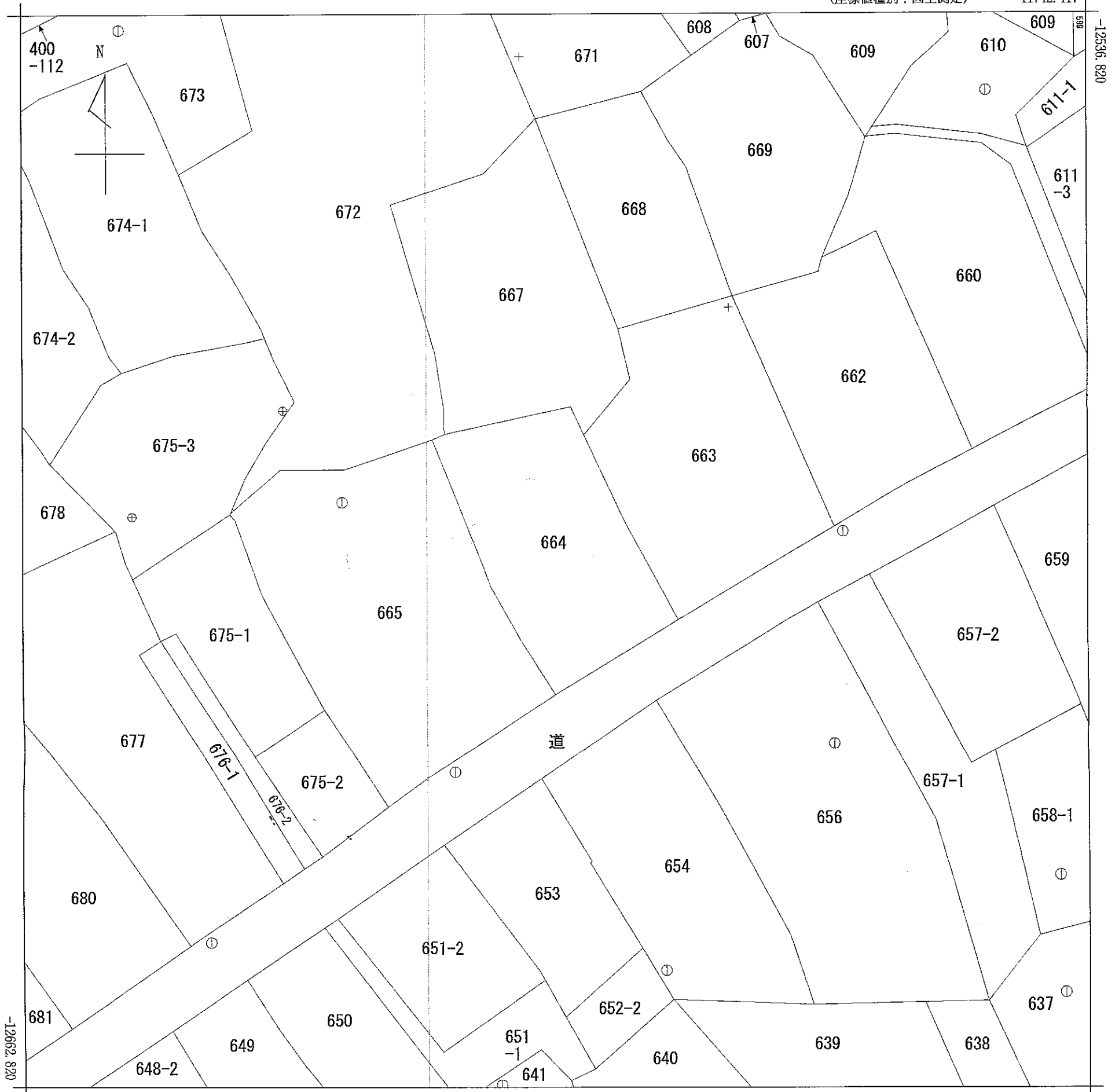
# 菊池郡大津町大字大津 1区画

(座標値種別：図上測定)



(座標値種別：図上測定)

-11742.417



-11867.417 (座標値種別：図上測定)

(注) 国土交通省が公表した座標補正パラメータ(hisaikihon\_H28kumamoto\_BL.par)による修正がされています。

地番区域見出  
大字大津

請求部	所在	菊池郡大津町大字大津字九番町屋敷				地番	664番			
出力縮尺	1/500	精度区分	甲三	座標系番号又は記号	II	分類	地図(法第14条第1項)		種類	地籍図
作成年月日	昭和56年1月1日			備付年月日(原図)			補記事項			