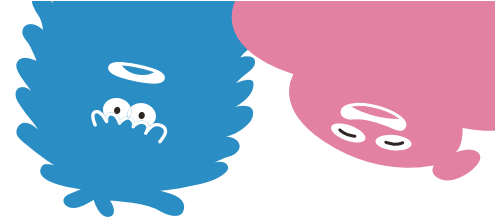


Precious land LB-0009-1

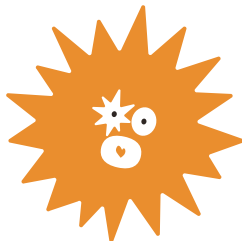
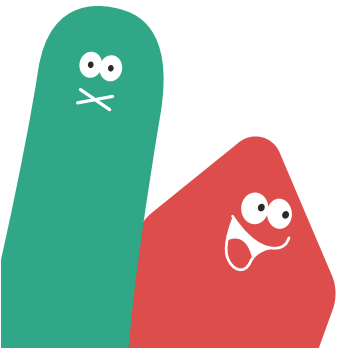


事業用地

南区 野口4丁目〈1号地〉

田崎市場より車で約3分!熊本駅(西口)より 整形地

所在地	【地番】熊本市南区野口4丁目603番1
ナビ検索	熊本市南区野口4丁目3-22東側
価格	53,000,000 円 【坪単価】224,054円
交通	産交バス 野口郵便局バス停 徒歩約6分 約485m
地積	公簿:782㎡・236.55坪
SB面積	SB予定面積 約18.18㎡(5.50坪)※SB後の道路幅員4m
地目	畑
土地権利	所有権
都市計画	市街化区域
用途地域	準住居地域
建ぺい率	60%
容積率	200%
学区区	力合西小学校 / 力合中学校
接道	北側 幅員 約4.00m(SB後) 市道(2項道路)
私道負担	なし
文化財	範囲外
法令制限	航空法 景観法 法22条区域
設備	■九州電力 ■公営水道(北側75mm 敷地内引込無し) ■公共下水(北側200mm本管 下水道受益者負担金賦課済)
現状	更地
引渡し	即時
備考	※本件土地にて建物建築を行う場合開発許可が必要となります。(要農地転用) なお開発許可等については、買主の負担と責任にて行うものとする。 ※SB=セットバック(道路境界線後退) ※北側道路は、2項道路の為、開発要綱に沿ったセットバックが必要となります。
取引態様	売主
広告有効期限	令和8年9月4日



株式会社 ランドフォーメーション

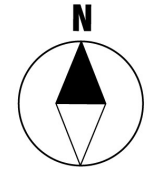
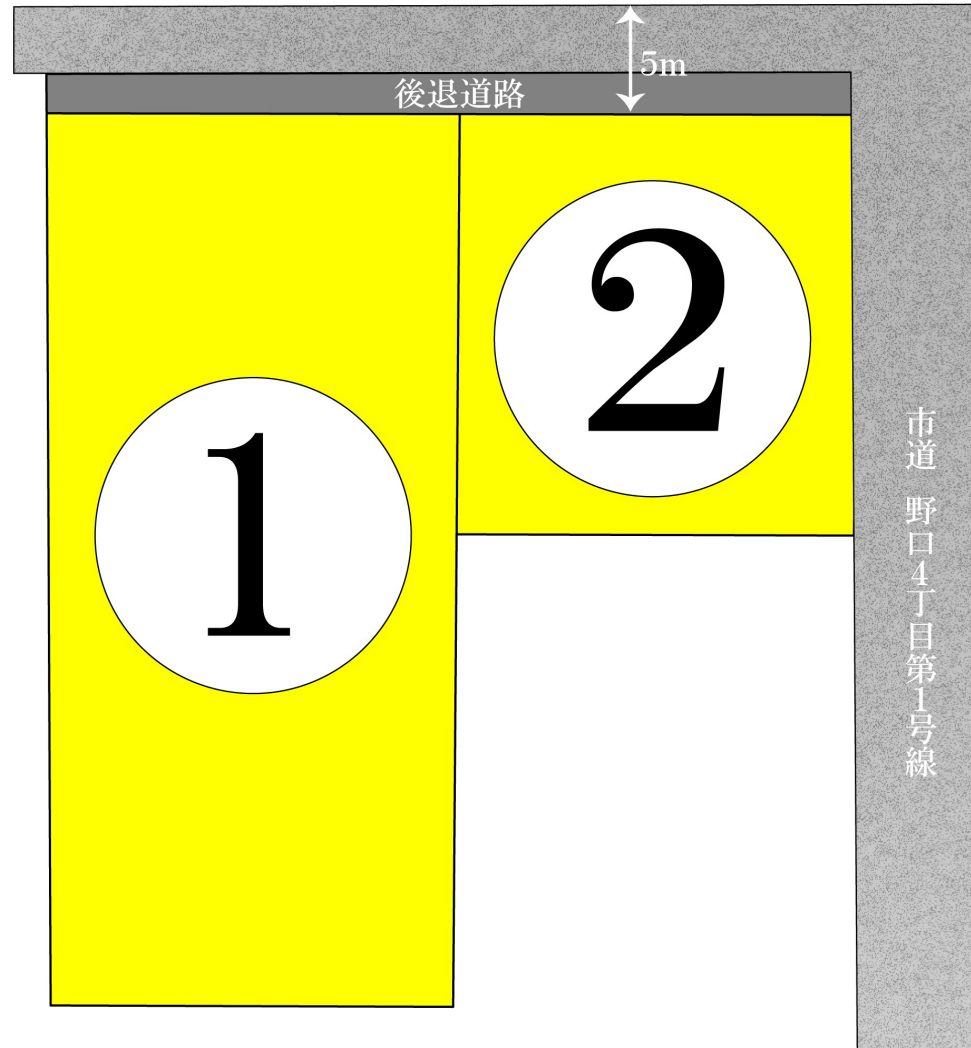
LAND FORMATION

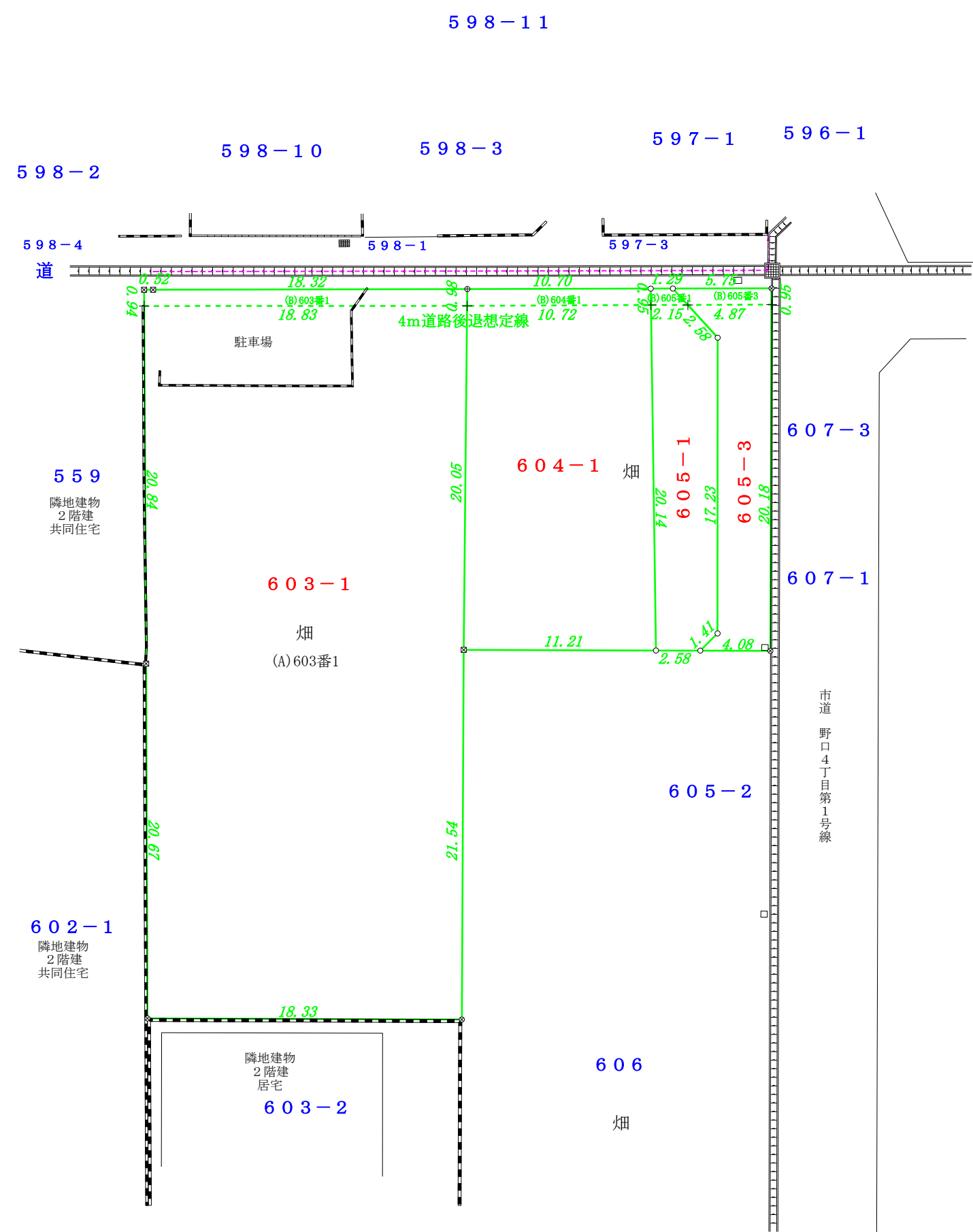
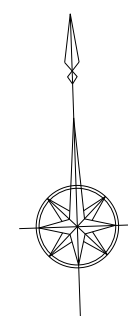
熊本県知事(1)第5594号
〒861-4109 熊本市南区日吉2丁目12番70号
TEL:096-288-6309 FAX:096-288-6329





熊本市南区野口4丁目 全2区画





市道 野口町第4号線

市道 野口4丁目第1号線

座標求積表

宅地部分面積 (A) 603番1			
地番	Xn	Yn	(Xn+1 - Xn-1)Yn
4M4	-25328.040	-30724.195	-634454.626750
4M5	-25327.424	-30743.022	621716.133906
H191	-25348.263	-30743.600	1276166.836000
HP76	-25368.934	-30744.210	656173.674030
H51	-25369.606	-30725.883	-640941.919380
DP3	-25348.074	-30725.057	-1277117.719262
		倍面積	1542.378544
		面積	771.1892720
		地積	771.18 m ²
		坪数	233.28

座標求積表

道路後退部分面積 (B) 603番1			
地番	Xn	Yn	(Xn+1 - Xn-1)Yn
D17-1166-8	-25327.058	-30724.153	-47530.264691
D17-1389-1	-25326.493	-30742.471	-17892.118122
DP2	-25326.476	-30742.996	28621.729276
4M5	-25327.424	-30743.022	48082.086408
4M4	-25328.040	-30724.195	-11245.055370
		倍面積	36.377501
		面積	18.1887505
		地積	18.18 m ²
		坪数	5.50

(A) 604番1			
地番	Xn	Yn	(Xn+1 - Xn-1)Yn
4M4	-25328.040	-30724.195	-606311.264130
4M3	-25328.340	-30713.474	627783.408560
D116	-25348.480	-30713.850	606107.115900
DP3	-25348.074	-30725.057	-628020.165080
		倍面積	-440.904750
		面積	220.4523750
		地積	220.45 m ²
		坪数	66.68

(B) 604番1			
地番	Xn	Yn	(Xn+1 - Xn-1)Yn
D17-1166-8	-25327.058	-30724.153	-20062.871909
D111	-25327.387	-30713.457	39374.651874
4M3	-25328.340	-30713.474	20055.898522
4M4	-25328.040	-30724.195	-39388.417990
		倍面積	-20.739503
		面積	10.3697515
		地積	10.36 m ²
		坪数	3.13

(A) 605番1			
地番	Xn	Yn	(Xn+1 - Xn-1)Yn
4M3	-25328.340	-30713.474	-616327.282758
4M2	-25328.413	-30711.323	62558.964951
D113	-25330.377	-30709.649	589410.293257
D114	-25347.606	-30710.227	558834.000719
D115	-25348.574	-30711.265	26841.645610
D116	-25348.480	-30713.850	-621464.040900
		倍面積	-146.419121
		面積	73.2095605
		地積	73.20 m ²
		坪数	22.14

(B) 605番1			
地番	Xn	Yn	(Xn+1 - Xn-1)Yn
D111	-25327.387	-30713.457	-28072.099698
D112	-25327.426	-30712.166	31510.682316
4M2	-25328.413	-30711.323	28070.149222
4M3	-25328.340	-30713.474	-31512.024324
		倍面積	-3.292484
		面積	1.6462420
		地積	1.64 m ²
		坪数	0.49

(A) 605番3			
地番	Xn	Yn	(Xn+1 - Xn-1)Yn
4M1	-25328.555	-30706.450	623617.293050
DK1	-25348.722	-30707.184	614727.116496
D115	-25348.574	-30711.265	-34273.771740
D114	-25347.606	-30710.227	-558834.000719
D113	-25330.377	-30709.649	-589410.293257
4M2	-25328.413	-30711.323	-55956.030506
		倍面積	-129.686676
		面積	64.8433380
		地積	64.84 m ²
		坪数	19.61

(B) 605番3			
地番	Xn	Yn	(Xn+1 - Xn-1)Yn
D112	-25327.426	-30712.166	-85164.836318
D17-1166-7	-25327.604	-30706.415	34667.542535
4M1	-25328.555	-30706.450	24841.518050
4M2	-25328.413	-30711.323	55956.030506
D113	-25330.377	-30709.649	-30310.423563
		倍面積	-10.168790
		面積	5.0843950
		地積	5.08 m ²
		坪数	1.53

合計 1129.6945455

合計 35.2891390

図面
作製

熊本市東区長嶺西二丁目16番1号
土地家屋調査士法人 I T r u s t
土地家屋調査士 松村充晃

E-MAIL:itrust@office.nifty.jp
TEL (096) 335-7788
FAX (096) 335-7775

現場名	熊本市南区野口四丁目603番1、604番1、605番1、605番3	図名	4m分割案
測量日		作製日	令和7年2月19日
		縮尺	1/300
		図番	-