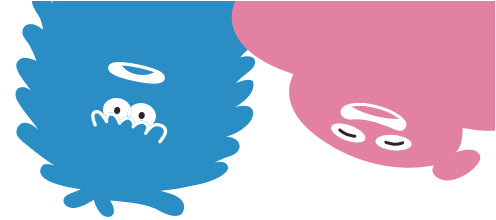


# Precious land LB-0009-2

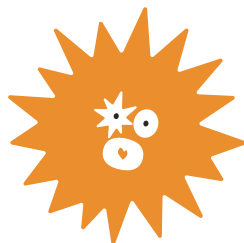
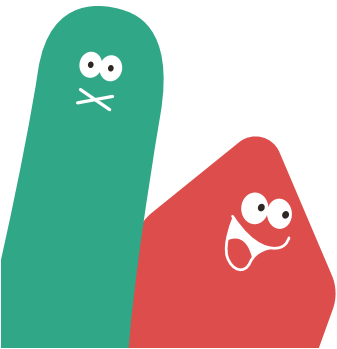


事業用地

## 南区 野口4丁目〈2号地〉

田崎市場より車で約3分!熊本駅(西口)より 整形地

所在地	【地番】熊本市南区野口4丁目604番1、605番1、605番3 (計3筆)
ナビ検索	熊本市南区野口4丁目3-22東側
価格	<b>27,800,000</b> 円 【坪単価】234,440円
交通	産交バス 野口郵便局バス停 徒歩約6分 約485m
地積	公簿:392㎡・118.58坪
SB面積	SB予定面積 約17.08㎡ (5.16坪) ※SB後の道路幅員4m
地目	畑
土地権利	所有権
都市計画	市街化区域
用途地域	準住居地域
建ぺい率	60%
容積率	200%
学校区	力合西小学校 / 力合中学校
接道	北側 幅員 約4.00m (SB後) 市道 (2項道路) / 東側 幅員 約6.10m 市道 (1項1号)
私道負担	なし
文化財	範囲外
法令制限	航空法 景観法 法22条区域
設備	■九州電力 ■公営水道(北側75mm・東側150mm本管 敷地内引込無し) ■公共下水(北側・東側200mm本管 敷地内引込有り 下水道受益者負担金賦課済)
現状	更地
引渡し	即時
備考	※本件土地にて建物建築を行う場合開発許可が必要となります。(要農地転用) なお開発許可等については、買主の負担と責任にて行うものとする。 ※SB=セットバック(道路境界線後退) ※北側道路は、2項道路の為、開発要綱に沿ったセットバックが必要となります。
取引態様	売主
広告有効期限	令和8年9月4日



株式会社 ランドフォーメーション

LAND FORMATION

熊本県知事(1)第5594号  
〒861-4109 熊本市南区日吉2丁目12番70号  
TEL:096-288-6309 FAX:096-288-6329





# 熊本市南区野口4丁目 全2区画

