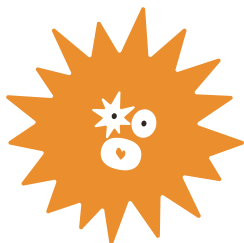
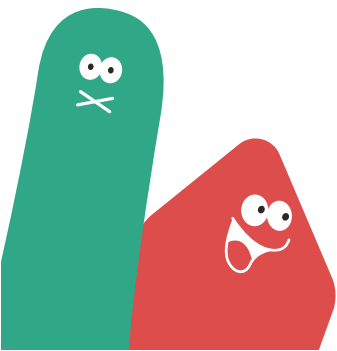


分譲地

熊本市西区池亀町 全4区画

所在地	【1号地】熊本市西区池亀町719番3、719番12（ゴミ置場部分 持分8/1） 【2号地】熊本市西区池亀町719番4、719番12（ゴミ置場部分 持分8/1） 【5号地】熊本市西区池亀町719番7、719番12（ゴミ置場部分 持分8/1） 【6号地】熊本市西区池亀町719番8、719番12（ゴミ置場部分 持分8/1）
ナビ検索	熊本市西区池亀町9-13南側
価格	【1号地】建売予定 【2号地】建売予定 【5号地】19,990,000円 【6号地】19,990,000円
地積	【1号地】193.47㎡（58.52坪）【2号地】195.17㎡（59.03坪） 【5号地】195.74㎡（59.21坪）【6号地】209.07㎡（63.24坪）
交通	熊本都市バス「上熊本営業所」バス停 徒歩約7分 約557m
地目	宅地・雑種地（ゴミ置場部分）
土地権利	所有権
都市計画	市街化区域
用途地域	第1種低層住居専用地域
建ぺい率	40%
容積率	80%
接道	【1号地】【2号地】北側：公道 幅員4m 【1号地】【5号地】西側：公道 幅員約4m 【5号地】【6号地】南側：公道 幅員約7.8m
法令制限	航空法 景観法 建築基準法第22条区域、屋外物広告物、他
設備	公営水道 公共下水 電気
開発許可番号	指令（開指）第2024-2189号 令和6年12月24日
検査済番号	開指発第2025-3090号 令和7年8月27日
学校区	池田小学校・井芹中学校
現況	完成済み
引渡し	即時
備考	・建築条件無し ・司法書士は売主指定の司法書士となります。 ・引渡しについては、現況有姿渡しとし、新たに敷地境界ブロック及びフェンス等の設置はありません。 ・上水道加入金の清算有り
取引態様	専任媒介
広告有効期限	令和8年8月12日



株式会社 ランドフォーメーション

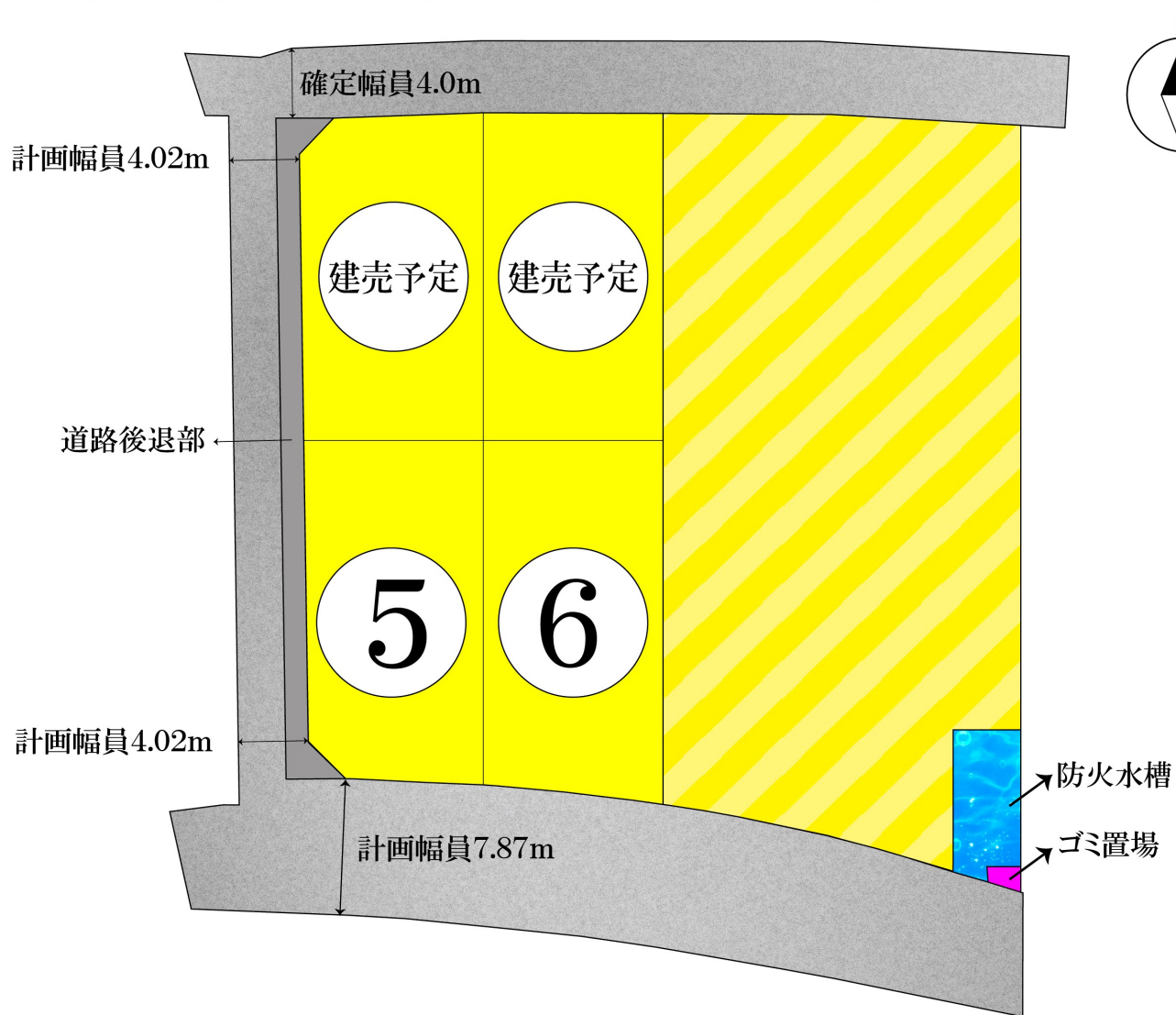
LAND FORMATION



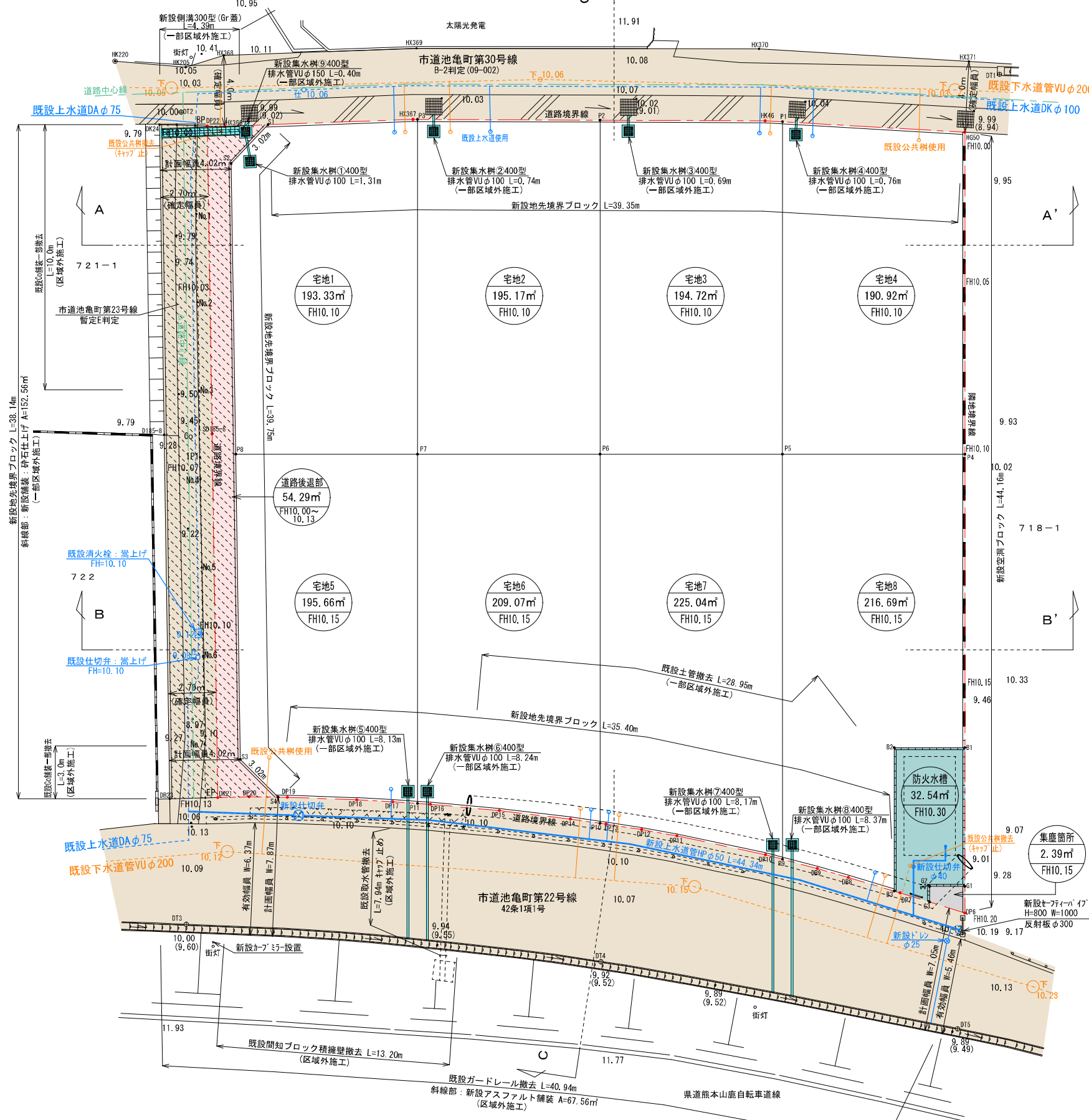
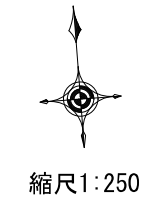


熊本市西区池亀町

全4区画



土地利用計画平面図



地目	色別	面積(m ²)	比率(%)	備考
宅地 1~8		1620.60	94.78	宅地平均面積 202.57m ² ≥ 190m ² 最低面積 190.92m ² (宅地4) ≥ 165m ²
道路後退部		54.29	3.18	熊本市へ帰属、管理予定
防火水槽		32.54	1.90	熊本市へ帰属、管理予定
集塵箇所		2.39	0.14	申請人管理
合計		1709.82	100.00	

宅地番号
面積
造成高

工種	名称	規格・寸法	単位	数量	備考
下水道施設工	宅内小口径汚水樹	宅内引込み用(新設)	基	6	熊本市へ帰属
	宅内小口径汚水樹	既設	基	2	熊本市管理

※計画汚水量 8世帯×5人×200ℓ/日=8000ℓ/日

給水計画
・使用水量 8世帯×5人×300ℓ/日=12000ℓ/日
・実施設計に当たっては、市上下水道局と十分な打ち合わせを行い、工事申込書を提出すること。

工種	名称	規格・寸法	単位	数量
雨水排水設備工	集水樹工	400×400	基	8
	VUφ100 Co全巻き	塩ビ管 コンクリート全巻	m	37.18

凡例

- 開発区域線(境界線)
- 市道
- 道路後退部
- 防火水槽
- 集塵箇所
- 排水施設
- 新設公共樹(200-150)
- 新設給水管(P020)

官民境界立会
市道(22号、23号、24号)：令和6年6月4日立会済み(西区土木センター 総務課 吉岡氏、村井氏)
南側市道 池亀町第22号線：令和6年6月4日立会済み(県央広域本部土木工務管理課 後藤氏、吉田氏)

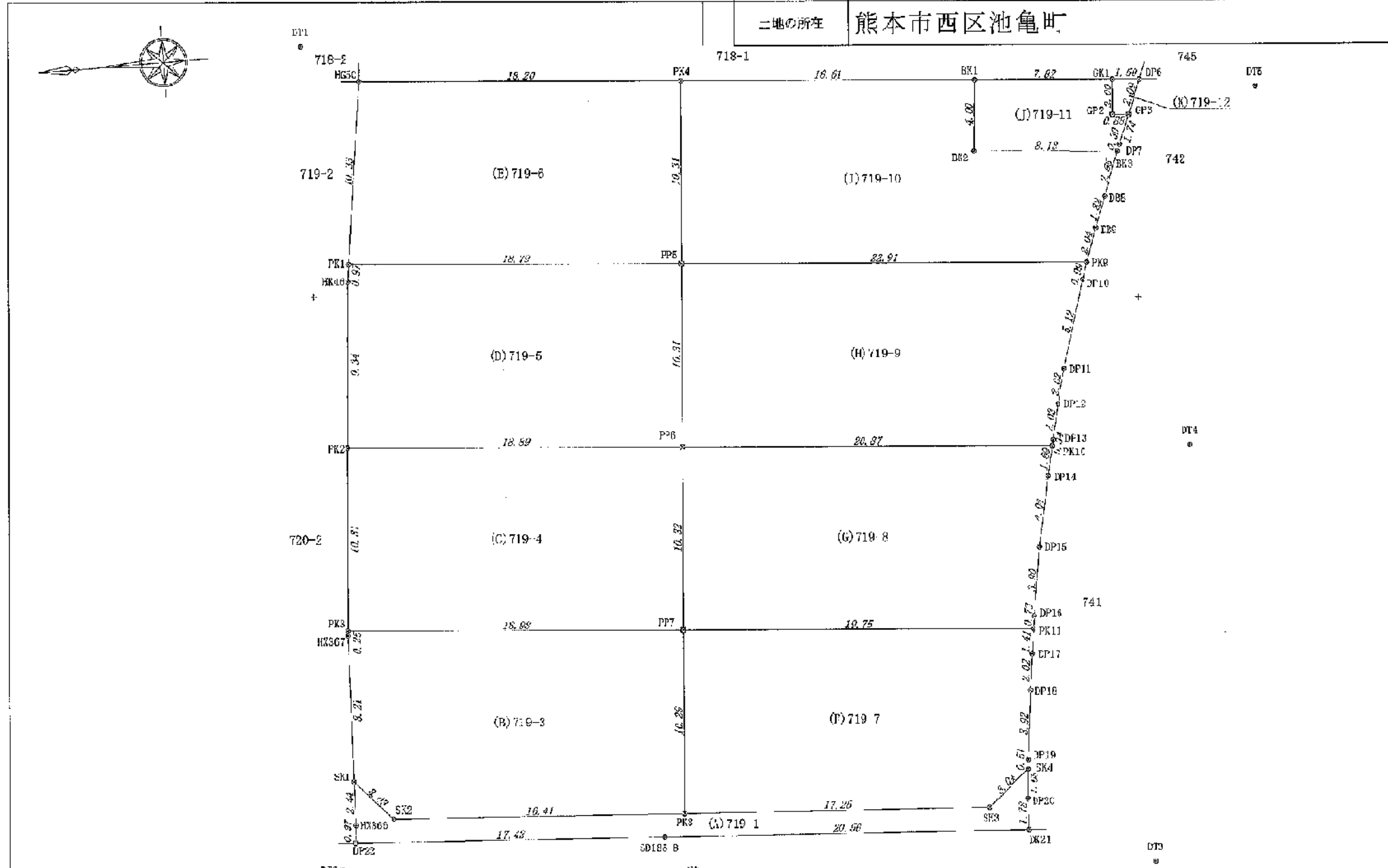
都市計画区域：市街化区域
第一種低層住居専用地域(40/80)

特記事項

- ※各宅地において、雨水が道路に流れ出ないように水溝等の土砂流出防止対策を講ずること。
- ※各宅地において、今後埋戻し等により擁壁設置が必要な高低差(60cm以上、水路際においては30cm以上)が発生した場合、基準に適合した擁壁を設置すること。
- ※建築時に各宅地に雨水浸透樹の設置を検討する。
- ※集塵箇所については、新設集塵箇所を設置することで、西区総務企画課環境班、自治会長：石田氏と協議済み。

工事名称	熊本市西区池亀町	整理番号	
図面名称	土地利用計画平面図	検印	設計
申請者		日付	令和6年11月21日
日付	令和6年11月21日	SCALE	1:250
		図面番号	

地番	719番1、719番3ないし719番12	地積測量図 $\frac{1}{4}$
土地の所在	熊本市西区池亀町	



測北系	世界測地系(測量成果2011)
座標系	平面直角座標系(II系)
測量年月日	2025年7月3日

作成者		縮尺 $\frac{1}{250}$	申請人		縮尺 $\frac{1}{250}$
-----	--	--------------------	-----	--	--------------------

地番	719番1、719番3ないし719番12	地積測量図 2/4
土地の所在	熊本市西区池亀町	

座標表積表

地番 (D)719番5			
測点	Xn	Yn	(Xn+1 - Xn-1)Yn
PK2	-19633.010	-28544.341	-515482.254119
HK46	-19633.784	-28535.029	25881.271303
PKL	-19633.917	-28534.050	538523.314380
PP5	-19652.657	-28535.543	511528.143618
MP6	-19651.843	-28545.830	-560339.922010
		倍面積	-389.448828
		面積	194.7233140
		地積	194.72 m ²
		坪数	58.90

地番 (E)719番6			
測点	Xn	Yn	(Xn+1 - Xn-1)Yn
PKL	-19633.917	-28534.030	-494894.998220
HK50	-19635.320	-28523.820	557726.252460
PK4	-19653.470	-28525.256	494542.363272
PP5	-19652.657	-28535.543	-557955.472279
		倍面積	-381.852767
		面積	190.9273835
		地積	190.92 m ²
		坪数	57.75

地番 (F)719番7			
測点	Xn	Yn	(Xn+1 - Xn-1)Yn
PK3	-19650.215	-28566.331	-463774.312210
PP7	-19651.029	-28556.118	586657.424062
PKL1	19670.724	-28557.676	566503.432212
DP7	-19670.610	-28559.072	-13694.118272
DP8	-19670.248	-28561.031	20478.295077
DP9	-19669.799	-28564.935	-14225.362530
SK4	-19669.750	-28565.493	-67414.563480
SK3	-19667.439	-28567.479	558065.702265
		倍面積	-391.497660
		面積	195.7487800
		地積	195.74 m ²
		坪数	59.21

地番 (A)719番1			
測点	Xn	Yn	(Xn+1 - Xn-1)Yn
DP22	-19631.587	-28560.506	-493529.189222
HX366	-19631.690	-28565.554	5827.368936
SK1	-19631.791	-28563.094	61239.273536
SK2	-19633.834	-28565.343	526287.879432
PK3	-19650.215	-28566.381	959973.235505
SK3	-19667.439	-28567.479	558065.702265
SK4	-19669.750	-28565.493	61530.071922
DP20	-19669.593	-28567.186	-7113.210664
DK21	-19669.501	-28568.619	-588978.834104
SD185-B	-19648.977	-28567.612	-1083112.441368
		倍面積	-108.151962
		面積	54.0759810
		地積	54.07 m ²
		坪数	16.35

地番 (B)719番3			
測点	Xn	Yn	(Xn+1 - Xn-1)Yn
SK1	-19631.791	-28563.094	-48557.259800
HX367	-19632.134	-28561.583	10393.977413
PK3	-19632.155	-28554.025	539539.639376
PP7	-19651.029	-28556.118	515723.491080
PK3	-19650.215	-28566.381	-491198.921296
SK2	-19633.834	-28565.543	-526287.879432
		倍面積	-336.952660
		面積	195.4733300
		地積	195.47 m ²
		坪数	58.52

地番 (C)719番4			
測点	Xn	Yn	(Xn+1 - Xn-1)Yn
PK5	-19632.155	-28554.625	-514525.787376
PK2	-19633.010	-28544.341	561980.985608
PP6	-19651.843	-28545.830	514587.810770
PP7	-19651.029	-28556.118	-562212.851184
		倍面積	-390.342681
		面積	195.1713405
		地積	195.17 m ²
		坪数	59.03

作成者					申請人		
-----	--	--	--	--	-----	--	--

地番	719番1、719番3ないし719番12	地積測量図	③/④
土地の所在	熊本市西区池亀町		

地番 (J)719番11			
測点	Xn	Yn	(Xn+1 - Xn-1)Yn
BK2	-19669.686	-28530.553	-220656.296902
BK1	-19670.036	-28526.565	235176.142310
CK1	-19677.840	-28527.183	218118.841218
GP2	-19677.682	-28529.177	20626.594971
GP3	-19678.563	-28529.247	6618.783304
DP7	-19677.914	-28530.868	-22624.973324
BK3	-19677.770	28531.240	-235325.667520
		倍面積	-66.673943
		面積	32.7894715
		地積	32.78 m ²
		坪数	9.91

地番 (G)719番8			
測点	Xn	Yn	(Xn-1 - Xn-1)Yn
PP7	-19651.029	-28556.118	-639168.063958
PP6	-19651.843	-28545.890	617389.211240
PK10	-19672.657	-28547.477	583710.262219
DP14	-19672.290	-28549.132	-33231.189648
DP15	-19671.493	-28553.100	-41690.419600
DP16	-19670.832	28556.552	-21960.296088
PK11	-19670.724	-28557.676	-565527.657828
		倍面積	-418.153863
		面積	209.0769315
		地積	209.07 m ²
		坪数	63.24

地番 (K)719番2			
測点	Xn	Yn	(Xn+1 - Xn-1)Yn
GK1	-19677.840	-28527.183	47355.123780
DP6	-19679.342	-28527.392	20625.238348
GP3	-19678.563	-28529.247	-47358.550020
GP2	-19677.682	-28529.177	-20626.594971
		倍面積	-4.781865
		面積	2.3909325
		地積	2.39 m ²
		坪数	0.72
		合計	1709.8912305

地番 (H)719番9			
測点	Xn	Yn	(Xn+1 - Xn-1)Yn
PP8	-19651.843	-28545.890	-570918.600000
PF5	-19652.657	-28535.543	675036.806208
PK9	-19675.499	-28537.549	642432.800688
DP10	-19675.169	-28538.286	-50912.302224
DP11	-19673.715	-28542.198	-56230.109080
DP12	-19673.199	-28546.161	-28086.438424
DP13	-19672.731	-28547.142	-16472.559964
PK10	-19672.657	-28547.477	596299.699576
		倍面積	450.083958
		面積	225.0426760
		地積	225.04 m ²
		坪数	68.07

地番 (I)719番10			
測点	Xn	Yn	(Xn+1 - Xn-1)Yn
PP5	-19652.657	-28535.543	-629509.470747
PK4	-19653.470	28525.256	496740.424024
PK1	-19670.036	-28526.565	162016.248740
PK2	-19669.666	-28530.553	220655.296902
PK3	-19677.770	-28531.240	203941.808620
DB8	-19673.814	-28533.712	-45482.736928
DB9	-19673.176	-28535.424	-37524.082660
PP9	-19673.499	-28537.249	-671189.911131
		倍面積	-432.936180
		面積	216.4680900
		地積	216.46 m ²
		坪数	65.46

作成者		申請人	
-----	--	-----	--

地番	719番1、719番3ないし719番12	地積測量区	④/4
土地の所在	熊本市西区池亀町		

測地系	世界測地系(測量成果2011)
座標系	平面直角座標系(Ⅱ系)
測量年月日	2025年7月3日

点名	X座標	Y座標	備考
DT1	-19632.207	-28521.306	金属釘(新・永)
DT2	-19630.694	-28507.223	金属釘(新・永)
DT3	-19678.510	-28571.254	金属釘(新・永)
DT4	-19680.482	28548.042	金属釘(新・永)
DT5	-19685.836	-28528.230	金属釘(新・永)

点名	X座標	Y座標	備考
4-0186	-19633.490	-28536.733	道路台帳基準点(既・永)
4-0187	-19638.203	-28502.407	道路台帳基準点(既・永)

(新：新設 既：既設)
(普：普通 永：永久)

点名	X座標	Y座標	備考
DP6	-19679.342	-28527.302	金属標(新・普)
DP7	-19677.914	-28530.868	金属標(新・普)
DB8	-19678.814	-28533.712	金属標(新・普)
DB9	-19676.176	-28535.424	金属標(新・普)
DP10	-19675.169	-28538.286	金属標(新・普)
DP11	-19673.715	-28543.193	金属標(新・普)
DP12	-19673.109	-28546.161	金属標(新・普)
DP13	-19672.731	-28547.142	金属標(新・普)
DP14	-19672.290	-28549.132	金属標(新・普)
DP15	-19671.493	-28553.100	金属標(新・普)
DP16	-19670.832	-28556.952	金属標(新・普)
DP17	-19670.516	-28559.072	金属標(新・普)
DP18	-19670.248	-28561.081	金属標(新・普)
DP19	-19669.759	-28564.985	金属標(新・普)
DP20	-19669.593	-28567.136	金属釘(新・普)
DK21	-19669.501	-28568.919	金属釘(新・普)
SD186-8	-19648.977	-28568.612	金属釘(新・普)
DP22	-19631.537	-28568.506	金属釘(新・普)
HX356	-19631.690	-28565.534	金属釘(新・普)
HX357	-19632.134	-28554.883	金属標(新・普)
HK45	-19633.784	-28535.029	金属標(新・普)
HG50	19635.320	28523.820	金属標(新・普)
SK1	-19631.791	-28563.094	金属標(新・普)
SK2	19633.834	28565.343	金属標(新・普)
SK3	19667.439	28567.479	金属標(新・普)
SK4	-19669.750	-28565.493	金属標(新・普)
PK1	-19633.917	-28534.060	金属標(新・普)
PK2	19633.010	28544.341	金属標(新・普)
PK3	-19632.155	-28554.625	金属標(新・普)
PK4	-19653.470	-28525.256	金属標(新・普)
PP5	19652.857	28535.543	プラスチック杭(新・普)
PP6	-19651.843	-28545.830	プラスチック杭(新・普)
PP7	-19651.029	-28556.118	プラスチック杭(新・普)
PK9	-19650.215	-28566.381	金属標(新・普)
PK9	-19675.499	-28537.349	金属標(新・普)
PK10	-19672.657	-28547.477	金属標(新・普)
PK11	-19670.724	-28557.676	金属標(新・普)
BK1	-19670.036	-28526.565	金属標(新・普)
BK2	-19669.666	-28530.553	金属標(新・普)
BK3	-19677.770	-28531.240	金属標(新・普)
GK1	-19677.840	-28527.183	金属標(新・普)
GP2	-19677.682	-28529.177	プラスチック杭(新・普)
GP3	-19678.563	-28529.247	プラスチック杭(新・普)

作成者		申請人	
-----	--	-----	--