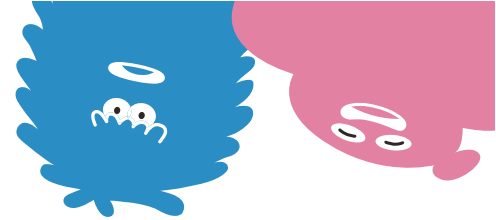


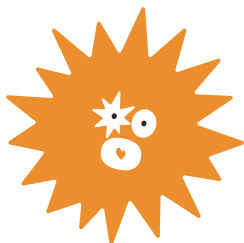
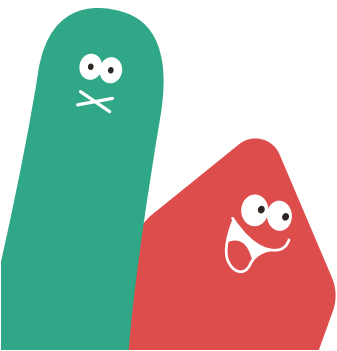
Precious land LL/75



売地

熊本市南区良町五丁目 全1区画【建築条件なし!】

所在地	熊本市南区良町五丁目1414番18
ナビ検索	熊本市南区良町5丁目7-12
価格	17,420,000円
交通	熊本バス「御幸小学校前」バス停 徒歩約7分(徒歩約513.7m)
地積	公簿238.02㎡(72.00坪)
地目	宅地
土地権利	所有権
都市計画	市街化区域
用途地域	第1種中高層住居専用地域
建ぺい率	60%
容積率	150%
接道	【北側】公道 約4m 【南側】水路
学校区	田迎南小学校(緩衝区:御幸小学校)、託麻中学校(緩衝区:出水南中学校)
法令制限	航空法 景観法
設備	公営水道 公共下水 九州電力・NTT
現況	古家(昭和60年3月20日新築の建物)有り
引渡し	即時(※古家付き:解体については要相談、※確定測量渡し、※建物についての契約不適合免責)
備考	※小学校、中学校については緩衝区設定になっているため、田迎南小学校または、御幸小学校、託麻中学校または、出水南中学校どちらかに通うことが可能です♪ ※建築条件なし! ※古家(昭和60年3月20日新築の建物)付き引渡し(解体については要相談) ※確定測量渡し ※建物についての契約不適合免責
取引態様	専任媒介
広告有効期限	令和8年2月16日



株式会社 ランドフォーメーション

LAND FORMATION

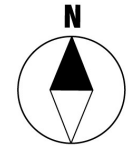
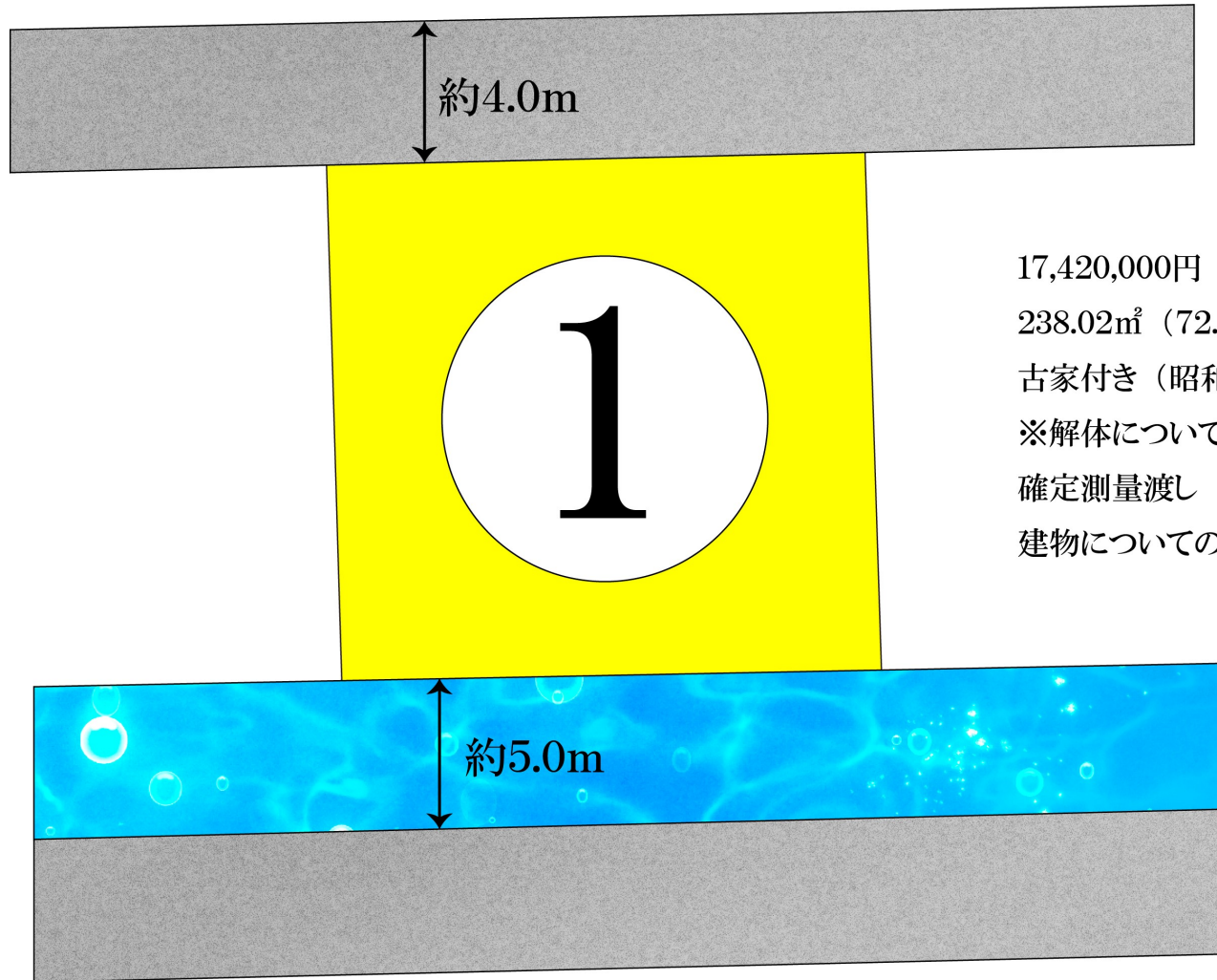
熊本県知事(1)第5594号
〒860-0834 熊本市南区江越1丁目10番3号
TEL: 096-288-6309 FAX: 096-288-6329





LAND
FORMATION
株式会社 ランドフォーメーション

熊本市南区良町5丁目 全1区画



17,420,000円

238.02㎡ (72.00坪)

古家付き (昭和60年3月20日新築の建物)

※解体については要相談

確定測量渡し

建物についての契約不適合免責

218716

1414

昭和59年12月22日登記
平成

地番 1414-12 ~ -19, -1

地積測量図

土地の所在 熊本市日迎町良町字下原

会員専用

良町五丁目

① 1414-12

No	底	辺	高	サ	積面積
1	18,541	3,803	58	102423	
2	20,406	7,188	146	857774	
3	20,404	10,188	207	204206	
合 計					418,28451
割 除					206,022255
地 積					206,262255

② 1414-17

No	底	辺	高	サ	積面積
1	20,558	10,227	210	246884	
2	20,558	10,188	207	88805	
合 計					419,805889
割 除					207,727848
地 積					207,078041

③ 1414-13

No	底	辺	高	サ	積面積
1	20,258	10,015	202	853357	
2	20,258	10,088	203	788281	
合 計					406,500638
割 除					203,018024
地 積					203,482614

④ 1414-18

No	底	辺	高	サ	積面積
1	21,845	10,817	248	881864	
2	21,845	10,088	207	864074	
合 計					476,895938
割 除					208,843120
地 積					268,052818

⑤ 1414-14

No	底	辺	高	サ	積面積
1	20,048	10,088	203	853357	
2	20,048	10,100	205	860000	
合 計					410,010157
割 除					205,405485
地 積					204,604672

⑥ 1414-19

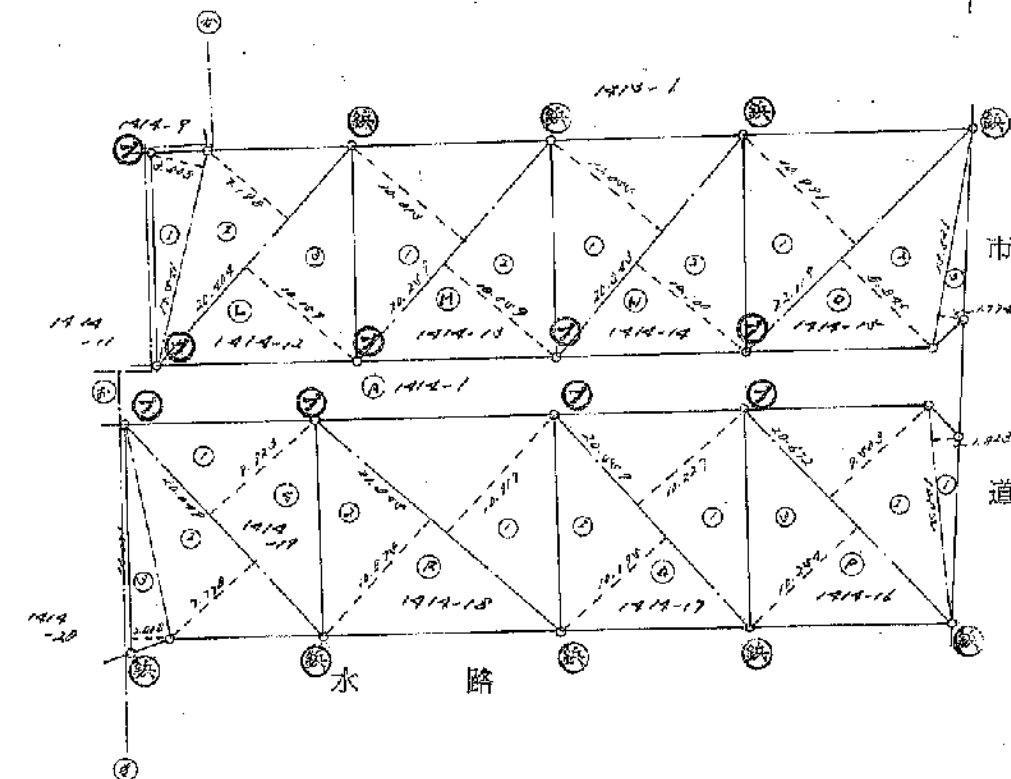
No	底	辺	高	サ	積面積
1	20,048	7,723	188	846221	
2	20,048	7,778	188	841122	
3	16,071	2,808	45	127368	
合 計					400,814711
割 除					200,007398
地 積					200,807313

⑦ 1414-15

No	底	辺	高	サ	積面積
1	22,117	10,881	244	108828	
2	22,117	8,845	188	842008	
3	18,621	1,778	27	711604	
合 計					466,462498
割 除					233,202187
地 積					233,260311

⑧ 1414-16

No	底	辺	高	サ	積面積
1	18,541	1,823	27	86683	
2	20,572	9,504	186	448016	
3	20,572	10,254	211	870688	
合 計					406,085527
割 除					218,181025
地 積					218,904502



境界標略号 ①…石杭、②…プラスチック杭、③…コンクリート杭、④…金属標、⑤…刻ミ ()

作製者

熊本市九品寺5丁目9番1号
土地家屋調査士 保田 秀穂

(昭和59年12月22日作製)

申請人

縮尺

1/500

(熊本県土地家屋調査士会用紙)

座 標 求 積 表			
地 番	1414番18		
測 点	Xn	Yn	(Xn+1 - Xn-1) Yn
DK1	-27182.380	-26378.198	-339118.113488
DK2	-27184.598	-26393.729	454895.919315
DK3	-27199.615	-26391.615	339290.602440
DB4	-27197.454	-26376.057	-454591.342395
	倍 面 積		477.065872
	面 積		238.5329360
	地 積		238.53 m ²
	坪 数		72.15
合 計			238.5329360

境界点座標一覧表 (測地系：平面直角座標系 II系)			
点名	X座標	Y座標	備 考
DK1	-27182.380	-26378.198	金 属 標 (新・普)
DK2	-27184.598	-26393.729	金 属 標 (既・普)
DK3	-27199.615	-26391.615	金 属 標 (新・普)
DB4	-27197.454	-26376.057	金 属 釘 (既・普)

引照点座標一覧表 (測地系：平面直角座標系 II系)			
点名	X座標	Y座標	備 考
DT1	-27178.862	-26378.287	金 属 釘 (新・永)
DT2	-27181.122	-26394.073	金 属 釘 (新・永)
(新：新設 既：既設) (普：普通 永：永久)			

街区基準点座標一覧表 (与点) (測地系：平面直角座標系 II系)			
点名	X座標	Y座標	備 考
5D558	-27178.235	-26348.967	金 属 釘 (既・普)
5H134	-27188.971	-26448.667	金 属 釘 (既・普)

管理者による座標補正済み (熊本地震後)

測 地 系	世界測地系 (測量成果2011)
座 標 系	平面直角座標系 II系
測量年月日	2025年12月24日測量

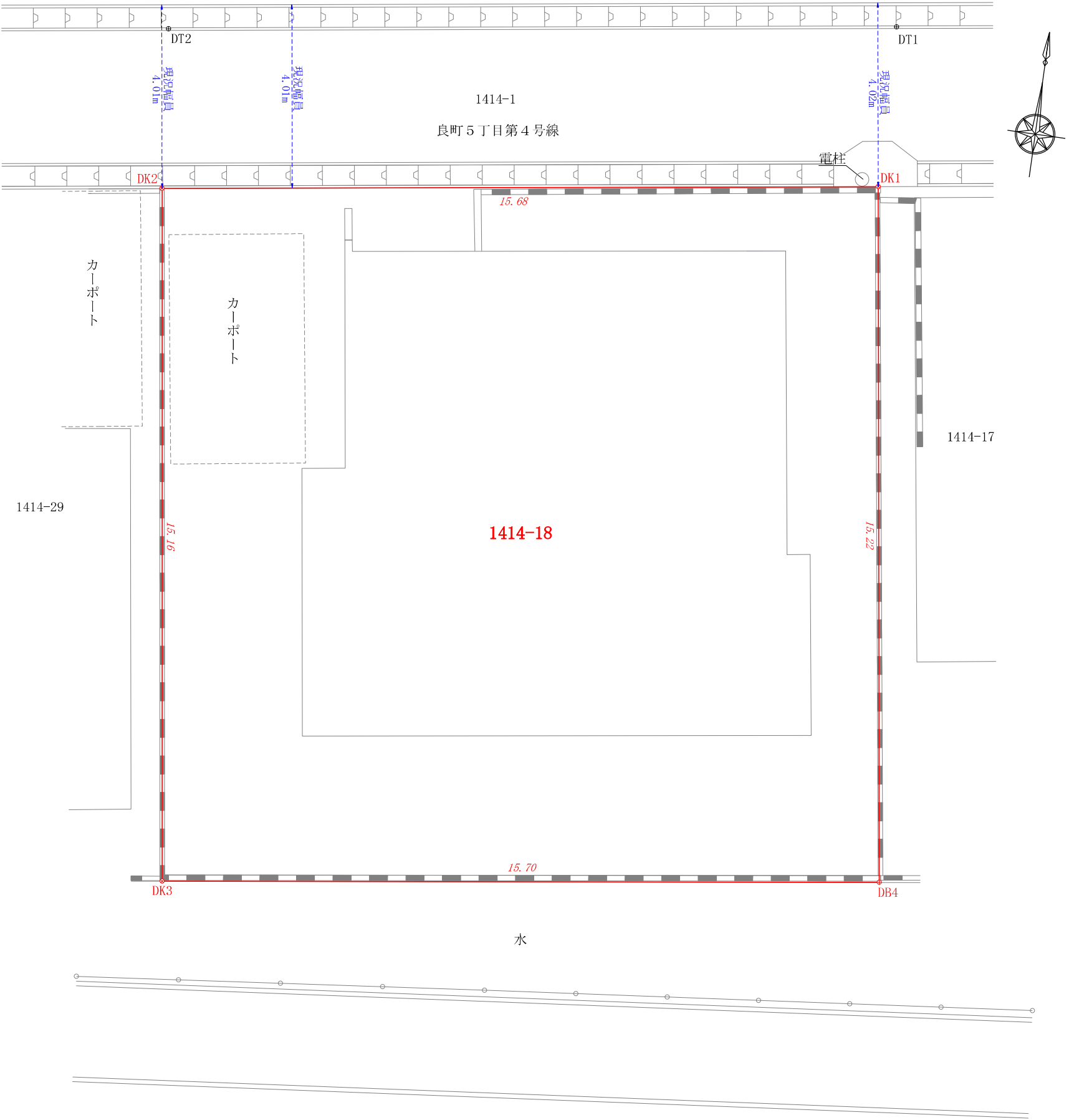


図 面 作 製		現 場 名	熊 本 市 南 区 良 町 五 丁 目 1 4 1 4 番 1 8			図 名	筆 界 確 認 図		
		測 量 日	2 0 2 5 年 1 2 月 2 4 日	作 製 日	2 0 2 5 年 1 2 月 2 4 日	縮 尺	1 / 1 0 0	図 番	-