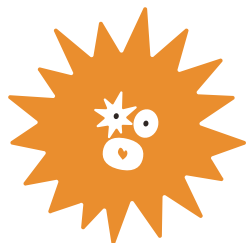
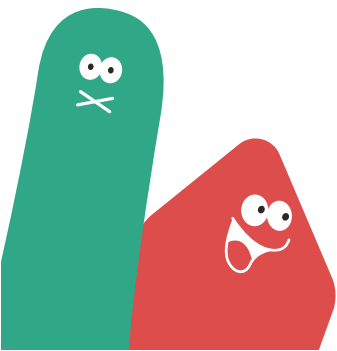


売地

## 熊本市南区良町五丁目 全1区画【建築条件なし!】

|        |  |
|--------|--|
| 所在地    | 熊本市南区良町五丁目1414番18  |
| ナビ検索   | 熊本市南区良町5丁目7-12   |
| 価格     | <b>17,420,000</b> 円  |
| 交通     | 熊本バス「御幸小学校前」バス停 徒歩約7分(徒歩約513.7m)   |
| 地積     | 公簿238.02㎡(72.00坪)  |
| 地目     | 宅地   |
| 土地権利   | 所有権  |
| 都市計画   | 市街化区域  |
| 用途地域   | 第1種中高層住居専用地域   |
| 建ぺい率   | 60%  |
| 容積率    | 150%   |
| 接道     | 【北側】公道 約4m 【南側】水路  |
| 学校区    | 田迎南小学校(緩衝区:御幸小学校)、託麻中学校(緩衝区:出水南中学校)  |
| 法令制限   | 航空法 景観法  |
| 設備     | 公営水道 公共下水 九州電力・NTT   |
| 現況     | 古家(昭和60年3月20日新築の建物)有り  |
| 引渡し    | 即時(※古家付き:解体については要相談、※確定測量渡し、※建物についての契約不適合免責)   |
| 備考     | ※小学校、中学校については緩衝区設定になっているため、田迎南小学校または、御幸小学校、託麻中学校または、出水南中学校どちらかに通うことが可能です♪<br>※建築条件なし!<br>※古家(昭和60年3月20日新築の建物)付き引渡し(解体については要相談)<br>※確定測量渡し<br>※建物についての契約不適合免責 |
| 取引態様   | 専任媒介   |
| 広告有効期限 | 令和8年7月6日   |



株式会社 ランドフォーメーション

LAND FORMATION

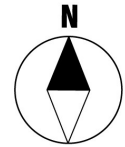
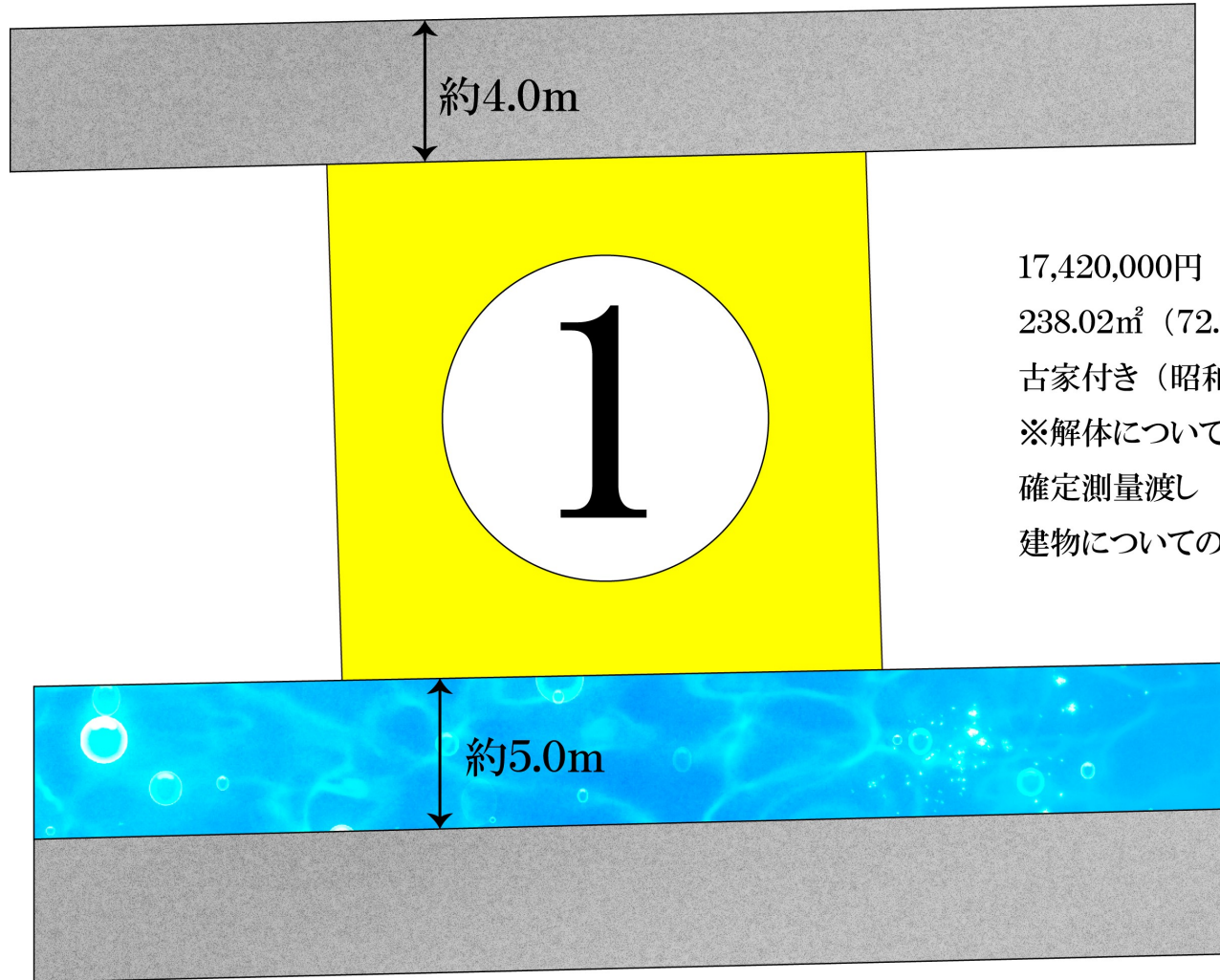
熊本県知事(1)第5594号  
〒861-4109 熊本市南区日吉2丁目12番70号  
TEL: 096-288-6309 FAX: 096-288-6329





LAND  
FORMATION  
熊本 ランドフォーメーション

# 熊本市南区良町5丁目 全1区画



17,420,000円

238.02㎡ (72.00坪)

古家付き (昭和60年3月20日新築の建物)

※解体については要相談

確定測量渡し

建物についての契約不適合免責

218716

1414

昭和59年12月22日登記

|       |                   |       |
|-------|-------------------|-------|
| 地番    | 1414-12 ~ -19, -1 | 地積測量図 |
| 土地の所在 | 熊本市日迎町良町字下原       |       |

会員専用

良町五丁目

⑫ 1414-12

| No | 底辺     | 辺高     | 面積          |
|----|--------|--------|-------------|
| 1  | 18,581 | 3,803  | 58,142,923  |
| 2  | 20,408 | 7,198  | 146,867,774 |
| 3  | 20,404 | 10,188 | 207,284,206 |
| 合計 |        |        | 412,294,903 |
| 別除 |        |        | 206,029,255 |
| 地積 |        |        | 206,265,648 |

⑬ 1414-17

| No | 底辺     | 辺高     | 面積          |
|----|--------|--------|-------------|
| 1  | 20,557 | 10,227 | 210,246,894 |
| 2  | 20,557 | 10,195 | 209,579,025 |
| 合計 |        |        | 419,825,919 |
| 別除 |        |        | 207,727,948 |
| 地積 |        |        | 212,097,971 |

⑭ 1414-13

| No | 底辺     | 辺高     | 面積          |
|----|--------|--------|-------------|
| 1  | 20,257 | 10,015 | 202,853,557 |
| 2  | 20,257 | 10,057 | 203,788,281 |
| 合計 |        |        | 406,641,838 |
| 別除 |        |        | 203,017,424 |
| 地積 |        |        | 203,624,414 |

⑮ 1414-18

| No | 底辺     | 辺高     | 面積          |
|----|--------|--------|-------------|
| 1  | 21,845 | 10,817 | 235,881,864 |
| 2  | 21,845 | 10,825 | 237,064,274 |
| 合計 |        |        | 472,946,138 |
| 別除 |        |        | 208,043,120 |
| 地積 |        |        | 264,903,018 |

⑯ 1414-14

| No | 底辺     | 辺高     | 面積          |
|----|--------|--------|-------------|
| 1  | 20,048 | 10,055 | 201,548,825 |
| 2  | 20,048 | 10,100 | 202,469,000 |
| 合計 |        |        | 404,017,825 |
| 別除 |        |        | 202,005,825 |
| 地積 |        |        | 202,012,000 |

⑰ 1414-19

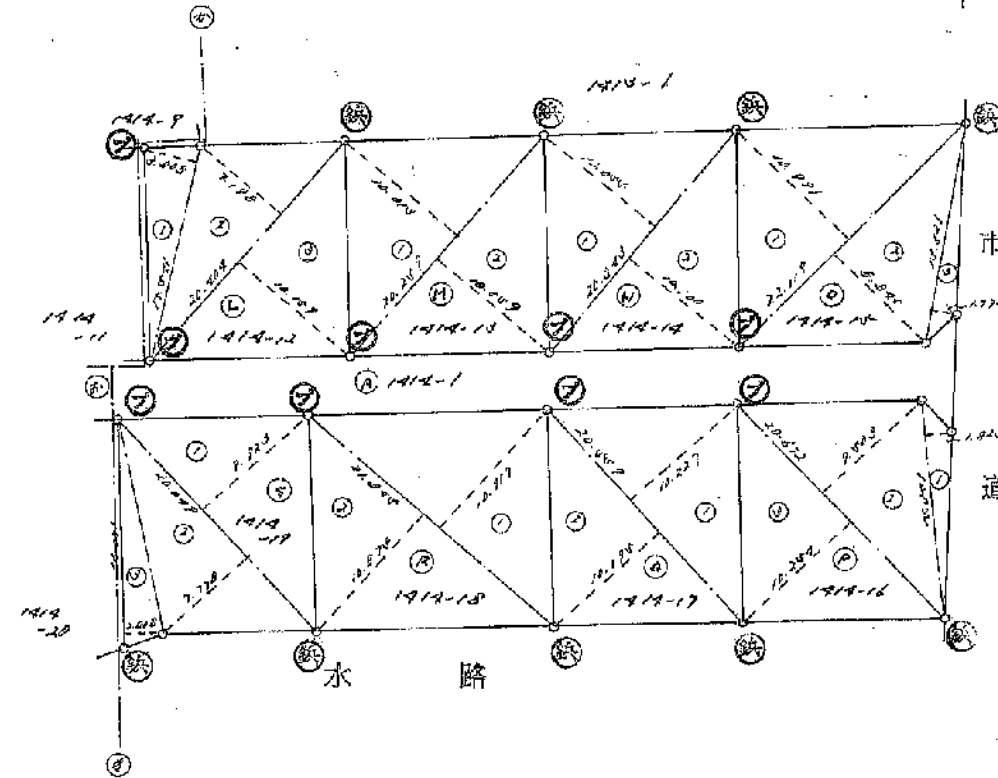
| No | 底辺     | 辺高    | 面積          |
|----|--------|-------|-------------|
| 1  | 20,047 | 7,723 | 154,846,221 |
| 2  | 20,047 | 7,778 | 155,841,222 |
| 3  | 16,071 | 2,805 | 45,127,568  |
| 合計 |        |       | 365,815,011 |
| 別除 |        |       | 200,007,905 |
| 地積 |        |       | 165,807,106 |

⑱ 1414-15

| No | 底辺     | 辺高     | 面積          |
|----|--------|--------|-------------|
| 1  | 22,117 | 10,881 | 239,109,828 |
| 2  | 22,117 | 8,845  | 195,672,008 |
| 3  | 18,621 | 7,778  | 144,911,604 |
| 合計 |        |        | 579,693,440 |
| 別除 |        |        | 232,202,187 |
| 地積 |        |        | 347,491,253 |

⑲ 1414-16

| No | 底辺     | 辺高     | 面積          |
|----|--------|--------|-------------|
| 1  | 18,581 | 1,823  | 33,866,823  |
| 2  | 20,472 | 9,504  | 194,448,116 |
| 3  | 20,472 | 10,254 | 211,970,688 |
| 合計 |        |        | 430,285,627 |
| 別除 |        |        | 218,191,625 |
| 地積 |        |        | 212,094,002 |



境界標略号 ①...石杭、②...プラスチック杭、③...コンクリート杭、④...金属標、⑤...刻ミ ( )

作製者 熊本市九品寺5丁目9番1号  
土地家屋調査士 保田 秀 穂  
(昭和59年12月22日作製)

申請人

縮尺 1/500

(熊本県土地家屋調査士会紙)

座 標 求 積 表

| 地番  | 1414番18        |                |  |
|-----|----------------|----------------|--|
| 測点  | X <sub>n</sub> | Y <sub>n</sub> | (X <sub>n+1</sub> - X <sub>n-1</sub> )Y <sub>n</sub> |
| DK1 | -27182.380     | -26378.198     | -339118.113488                                       |
| DK2 | -27184.598     | -26393.729     | 454895.919315  |
| DK3 | -27199.615     | -26391.615     | 339290.602440  |
| DB4 | -27197.454     | -26376.057     | -454591.342395                                       |
|     |                | 倍面積            | 477.065872   |
|     |                | 面積             | 238.5329360  |
|     |                | 地積             | 238.53 m <sup>2</sup>                                |
|     |                | 坪数             | 72.15  |
|     | 合計             |                | 238.5329360  |

境界点座標一覧表 (測地系：平面直角座標系 II系)

| 点名  | X座標        | Y座標        | 備考        |
|-----|------------|------------|-----------|
| DK1 | -27182.380 | -26378.198 | 金属標 (新・普) |
| DK2 | -27184.598 | -26393.729 | 金属標 (既・普) |
| DK3 | -27199.615 | -26391.615 | 金属標 (新・普) |
| DB4 | -27197.454 | -26376.057 | 金属釘 (既・普) |

引照点座標一覧表 (測地系：平面直角座標系 II系)

| 点名  | X座標        | Y座標        | 備考        |
|-----|------------|------------|-----------|
| DT1 | -27178.862 | -26378.287 | 金属釘 (新・永) |
| DT2 | -27181.122 | -26394.073 | 金属釘 (新・永) |

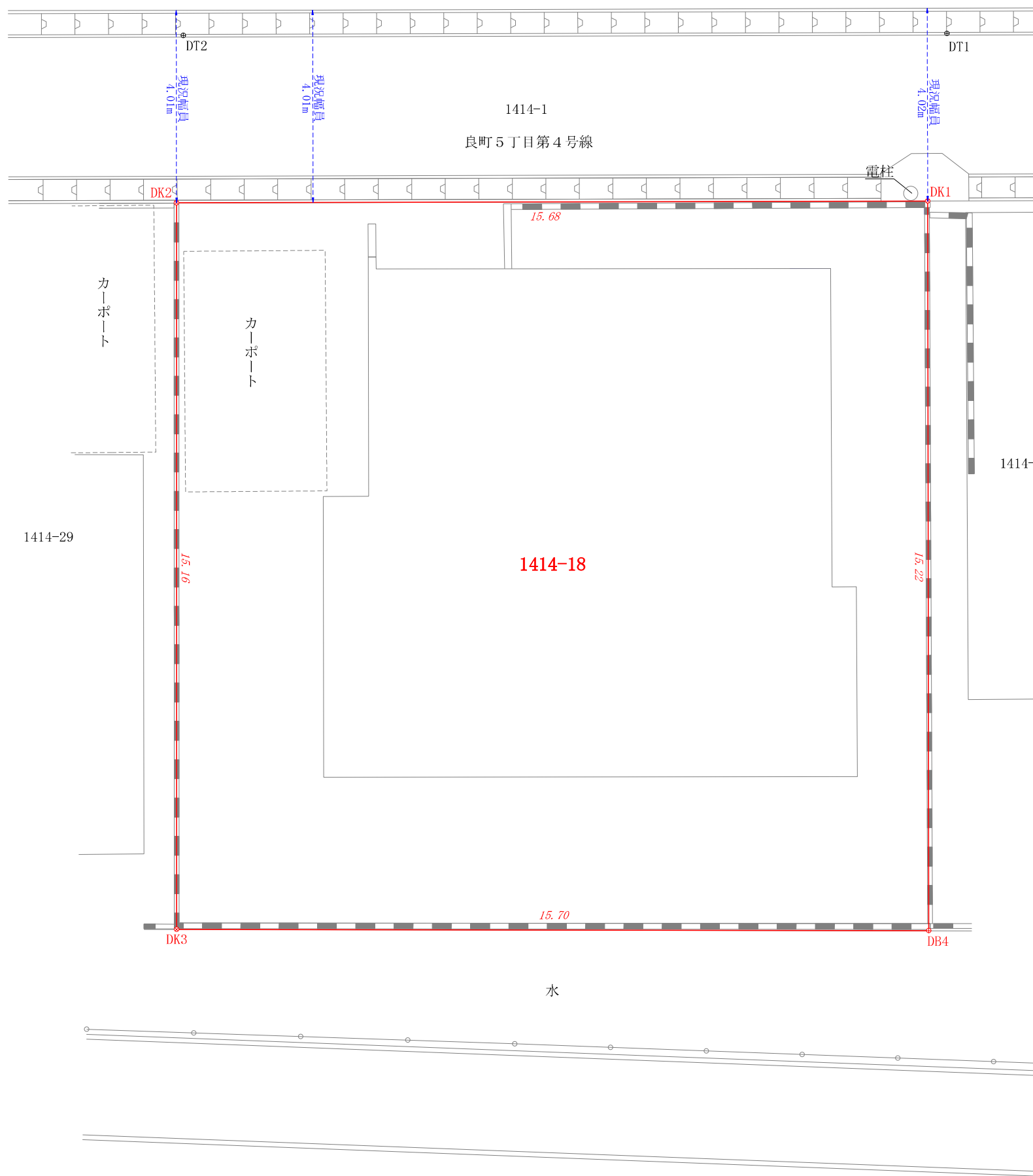
(新：新設 既：既設)  
(普：普通 永：永久)

街区基準点座標一覧表 (与点) (測地系：平面直角座標系 II系)

| 点名    | X座標        | Y座標        | 備考        |
|-------|------------|------------|-----------|
| 5D558 | -27178.235 | -26348.967 | 金属釘 (既・普) |
| 5H134 | -27188.971 | -26448.667 | 金属釘 (既・普) |

管理者による座標補正済み (熊本地震後)

|       |                  |
|-------|------------------|
| 測地系   | 世界測地系 (測量成果2011) |
| 座標系   | 平面直角座標系 II系      |
| 測量年月日 | 2025年12月24日測量    |



図面  
作製

現場名 熊本市南区良町五丁目1414番18

図名 筆界確認図

測量日 2025年12月24日

作製日 2025年12月24日

縮尺 1/100

図番 -