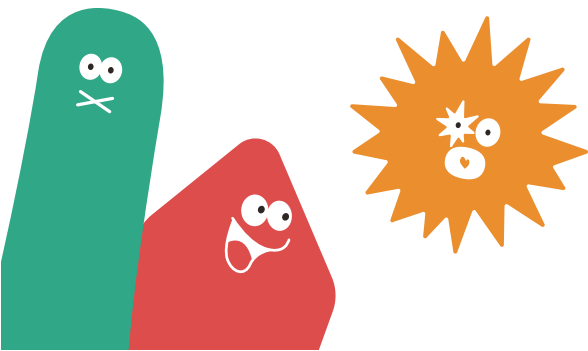


Precious land LL/77

売地

熊本市西区池田一丁目【建築条件なし】

所在地	熊本市西区池田一丁目137番
ナビ検索	熊本市西区池田1丁目14-73付近
価格	25,870,000円
交通	産交バス「岩立小路」バス停 徒歩約2分 約101.3m
地積	公簿 143.07㎡ (43.27坪) ※実測予定面積 148.98㎡ (45.06坪)
地目	宅地
土地権利	所有権
都市計画	市街化区域
用途地域	近隣商業地域
建ぺい率	80%
容積率	300%
接道	東側 公道 約7m
学校区	池田小学校、京陵中学校
法令制限	航空法 景観法
設備	公営水道 公共下水 都市ガス 九州電力・NTT
現況	上物あり（解体更地渡し）
引渡し	令和8年3月末日予定
備考	※建築条件なし！住宅、事務所、店舗にオススメ！
取引態様	売主
広告有効期限	令和8年3月18日



株式会社 ランドフォーメーション

LAND FORMATION

熊本県知事(1)第5594号
〒860-0834 熊本市南区江越1丁目10番3号
TEL: 096-288-6309 FAX: 096-288-6329

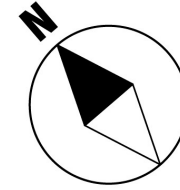


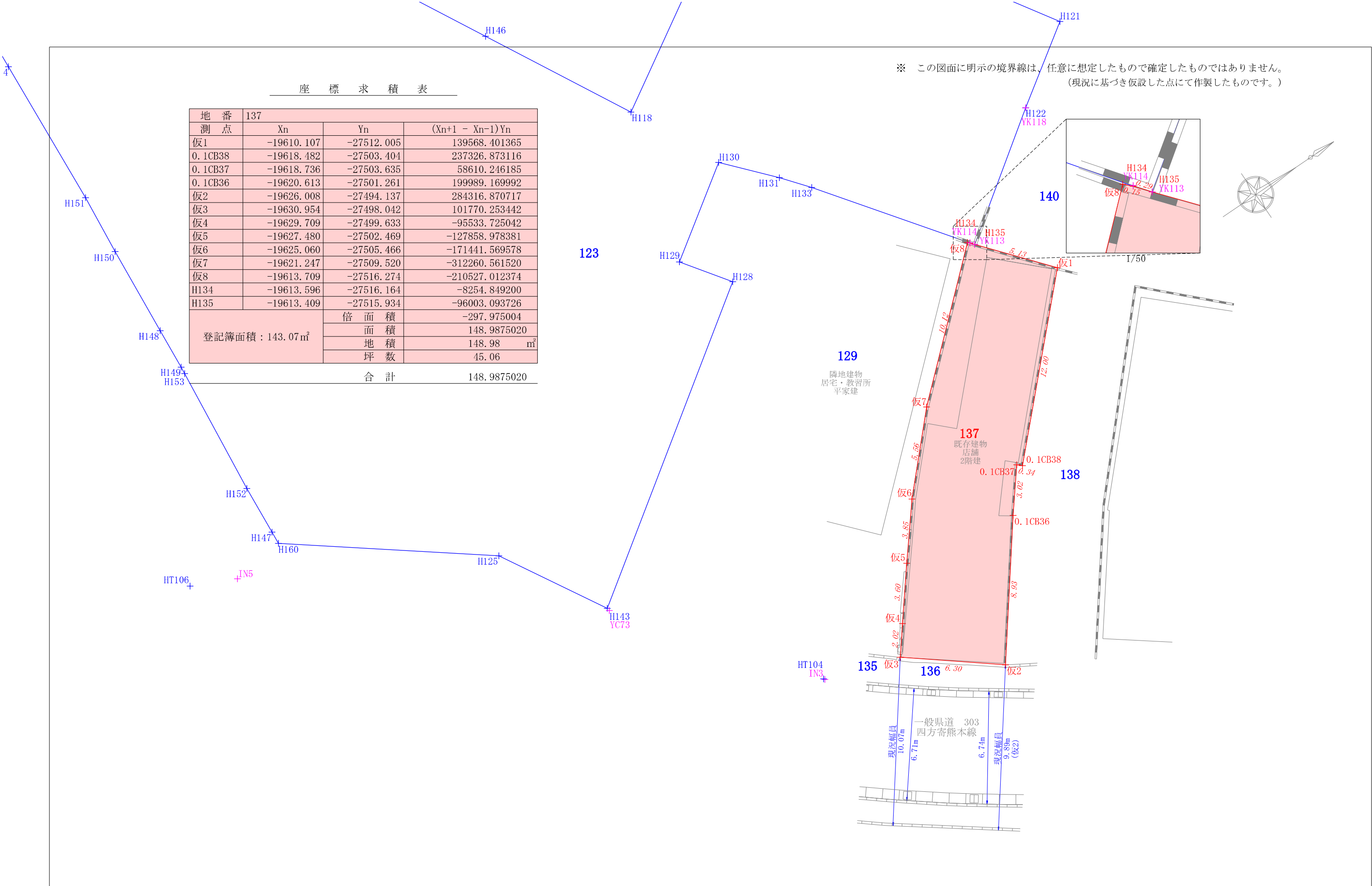


LAND
FORMATION

株式会社 ランドフォーメーション

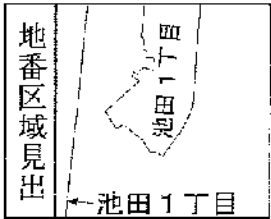
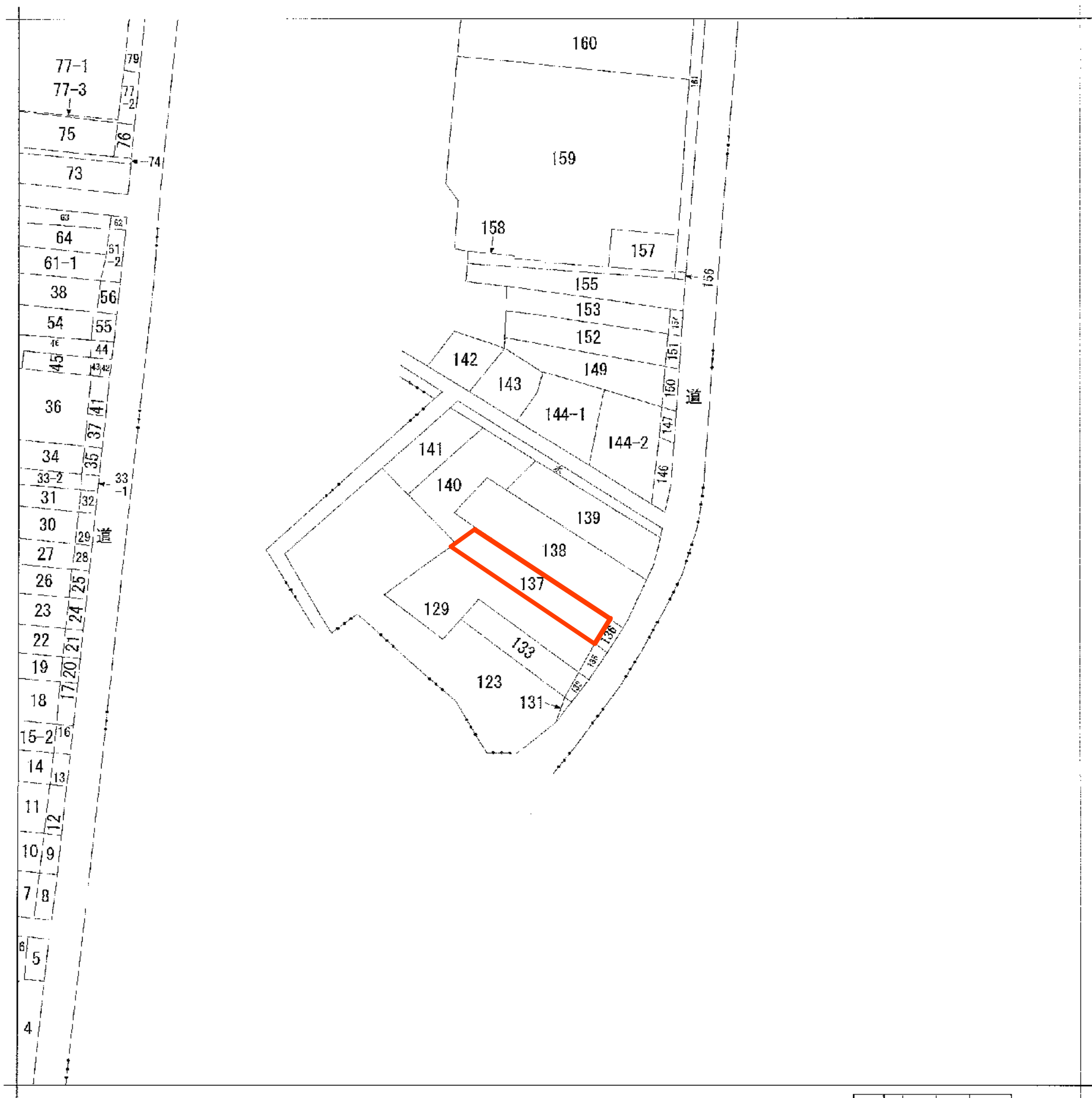
熊本市西区池田 1 丁目 全 1 区画





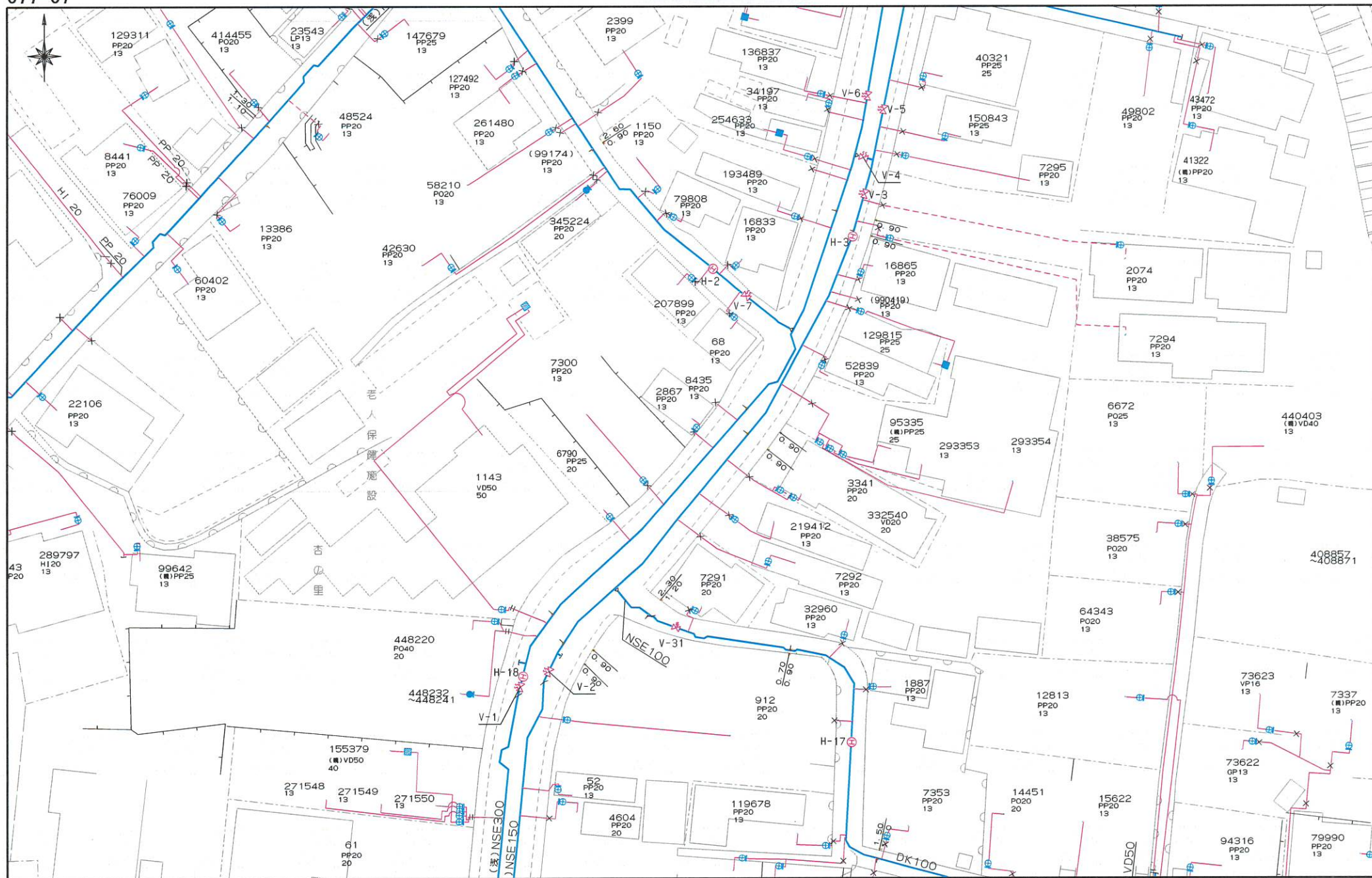
図面 作製		製図	現場名	熊本市西区池田一丁目137番			図名	現況平面図		
		森枝	測量日	2025年12月17日	作製日	2025年12月18日	縮尺	1/200	図番	-

1 2-2

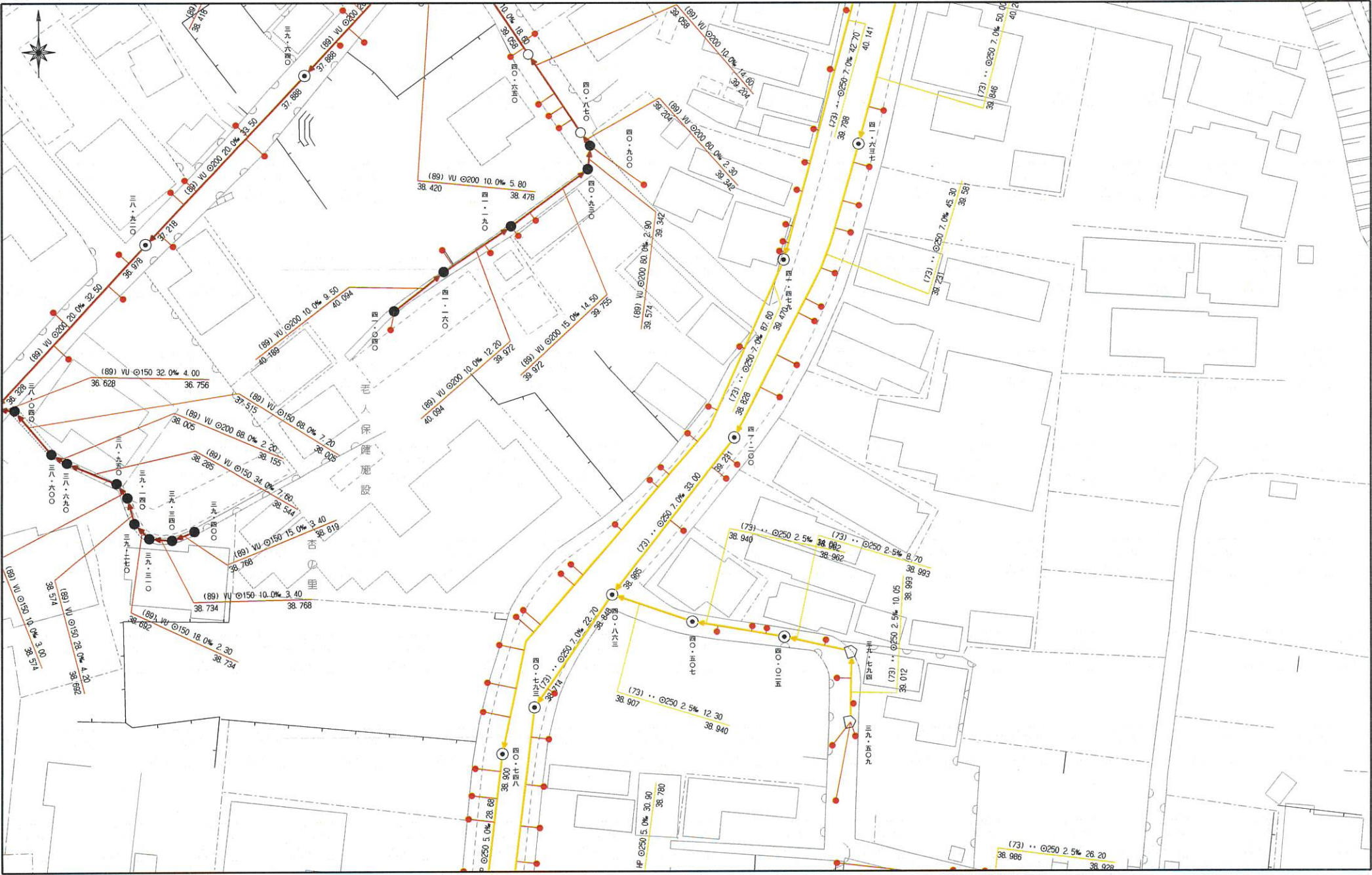


請求部	所在	熊本市西区池田 1丁目				地番	138番			
出力縮	縮尺不明	精度区分		座標系又は番号		分類	地図に準ずる図面		種類	旧土地台帳附属地図
作成年月日					備付年月日(原図)	昭和50年11月24日		補記事項	方位不明	

上下水道施設管理図



上下水道施設管理図



令和7年（2025年）9月10日

お問い合わせの地番の受益者負担金の賦課状況につきましては、
下記のとおりです。

地 番： 熊本市西区池田1丁目137番、138番

賦課状況： 昭和45年度 賦課済み

受益者負担金に関するお問合せ先

熊本市上下水道局給排水設備課

TEL：096-381-1153

西部ガス熊本株式会社 都市ガス埋設管確認サービス 回答図

