

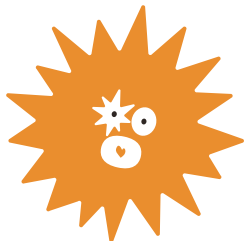
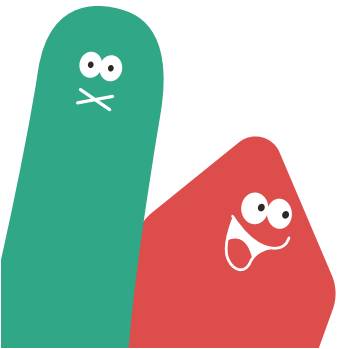
# Precious land LL/77

売地

## 熊本市西区池田一丁目【建築条件なし】

住宅・事務所・店舗にオススメ！

所在地	熊本市西区池田一丁目137番
ナビ検索	熊本市西区池田1丁目14-73付近
価格	<b>23,980,000</b> 円
交通	産交バス「岩立小路」バス停 徒歩約2分 約101.3m
地積	公簿 143.07㎡ (43.27坪) ※実測予定面積 148.98㎡ (45.06坪)
地目	宅地
土地権利	所有権
都市計画	市街化区域
用途地域	近隣商業地域
建ぺい率	80%
容積率	300%
接道	東側 公道 約7m
学校区	池田小学校、京陵中学校
法令制限	航空法 景観法
設備	公営水道 公共下水 都市ガス 九州電力・NTT
現況	上物あり(解体更地渡し)
引渡し	令和8年3月末日予定
備考	※建築条件なし! ※東側の境界のみ、未確定での引渡しとなります
取引態様	売主
広告有効期限	令和8年9月4日



株式会社 ランドフォーメーション

LAND FORMATION

熊本県知事(1)第5594号  
〒860-0834 熊本市南区江越1丁目10番3号  
TEL: 096-288-6309 FAX: 096-288-6329

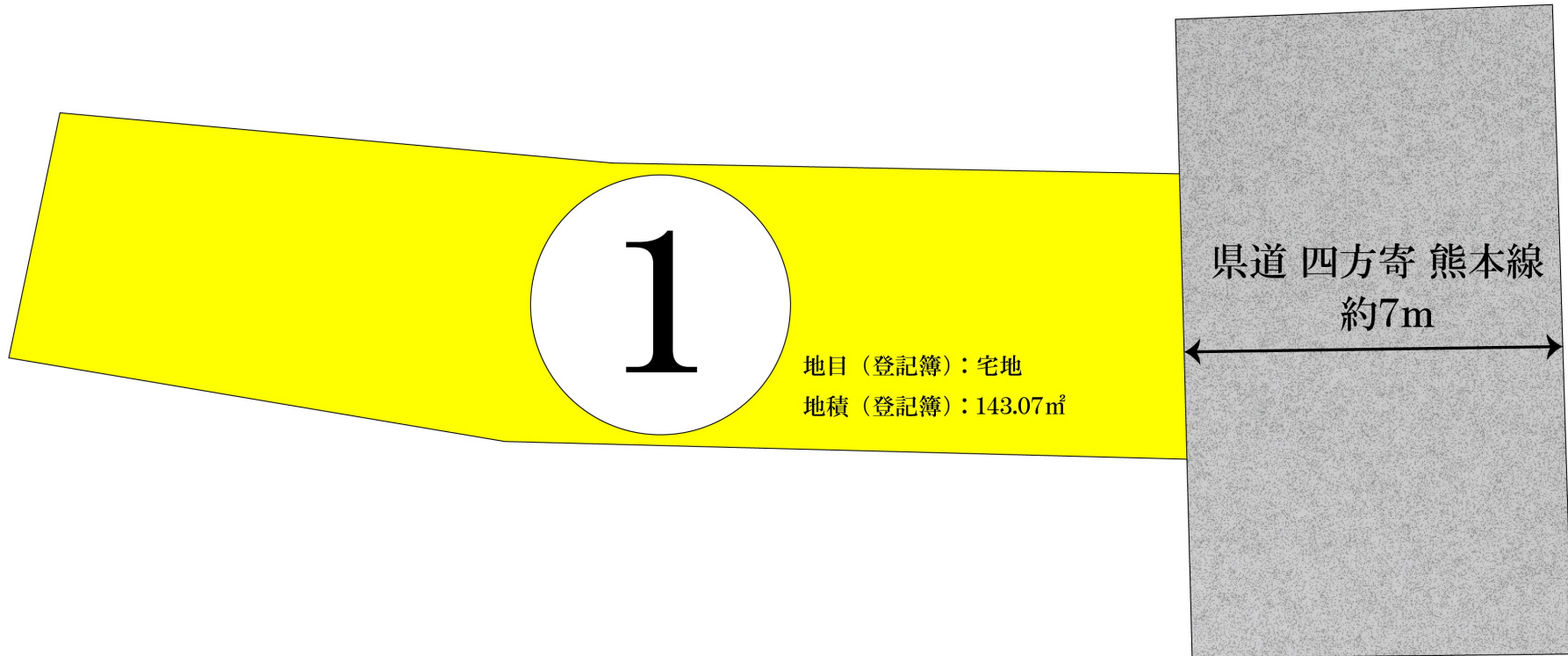
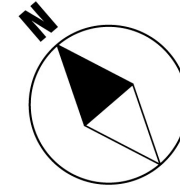


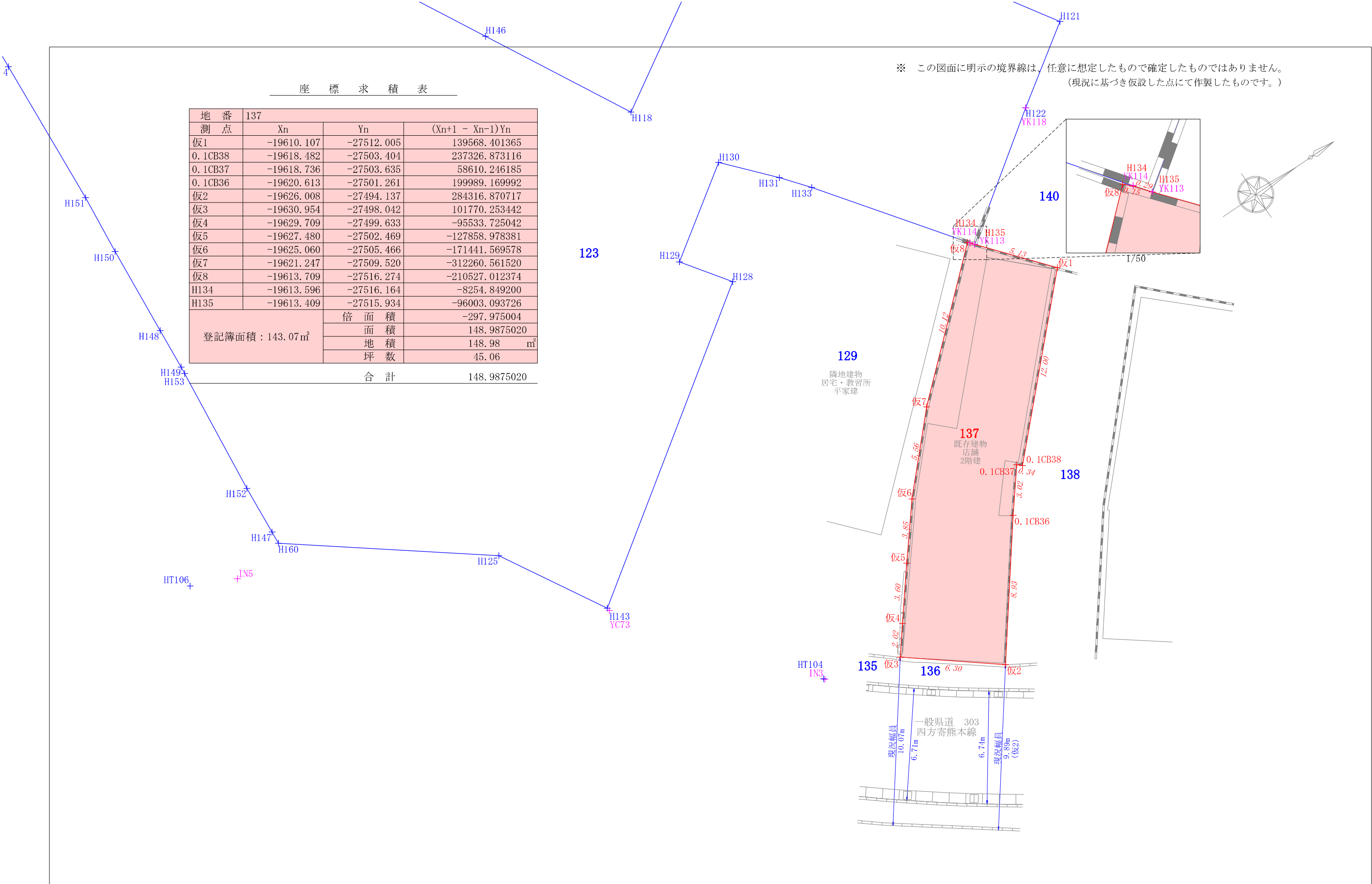


LAND  
FORMATION

㈱LANDフォーメーション

# 熊本市西区池田 1 丁目 全 1 区画





※ この図面に明示の境界線は、任意に想定したもので確定したものではありません。  
(現況に基づき仮設した点にて作製したものです。)

座 標 求 積 表

地 番	137		
測 点	Xn	Yn	(Xn+1 - Xn-1)Yn
仮1	-19610.107	-27512.005	139568.401365
0.1CB38	-19618.482	-27503.404	237326.873116
0.1CB37	-19618.736	-27503.635	58610.246185
0.1CB36	-19620.613	-27501.261	199989.169992
仮2	-19626.008	-27494.137	284316.870717
仮3	-19630.954	-27498.042	101770.253442
仮4	-19629.709	-27499.633	-95533.725042
仮5	-19627.480	-27502.469	-127858.978381
仮6	-19625.060	-27505.466	-171441.569578
仮7	-19621.247	-27509.520	-312260.561520
仮8	-19613.709	-27516.274	-210527.012374
H134	-19613.596	-27516.164	-8254.849200
H135	-19613.409	-27515.934	-96003.093726
登記簿面積 : 143.07 m <sup>2</sup>	倍 面 積		-297.975004
	面 積		148.9875020
	地 積		148.98 m <sup>2</sup>
	坪 数		45.06
合 計			148.9875020

H151  
H150  
H148  
H149  
H153  
H152  
H147  
H160  
HT106  
+IN5

123

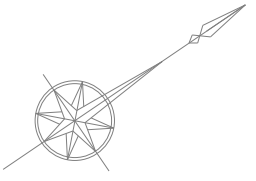
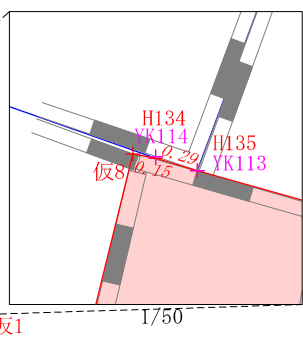
H130  
H131  
H133  
H129  
H128

129  
隣地建物  
居室・教室所  
平家建

HT104  
IN3

135  
136  
137  
138  
140  
一般県道 303  
四方寄熊本線  
現況幅員 10.07m  
6.71m  
6.74m  
9.89m (仮2)

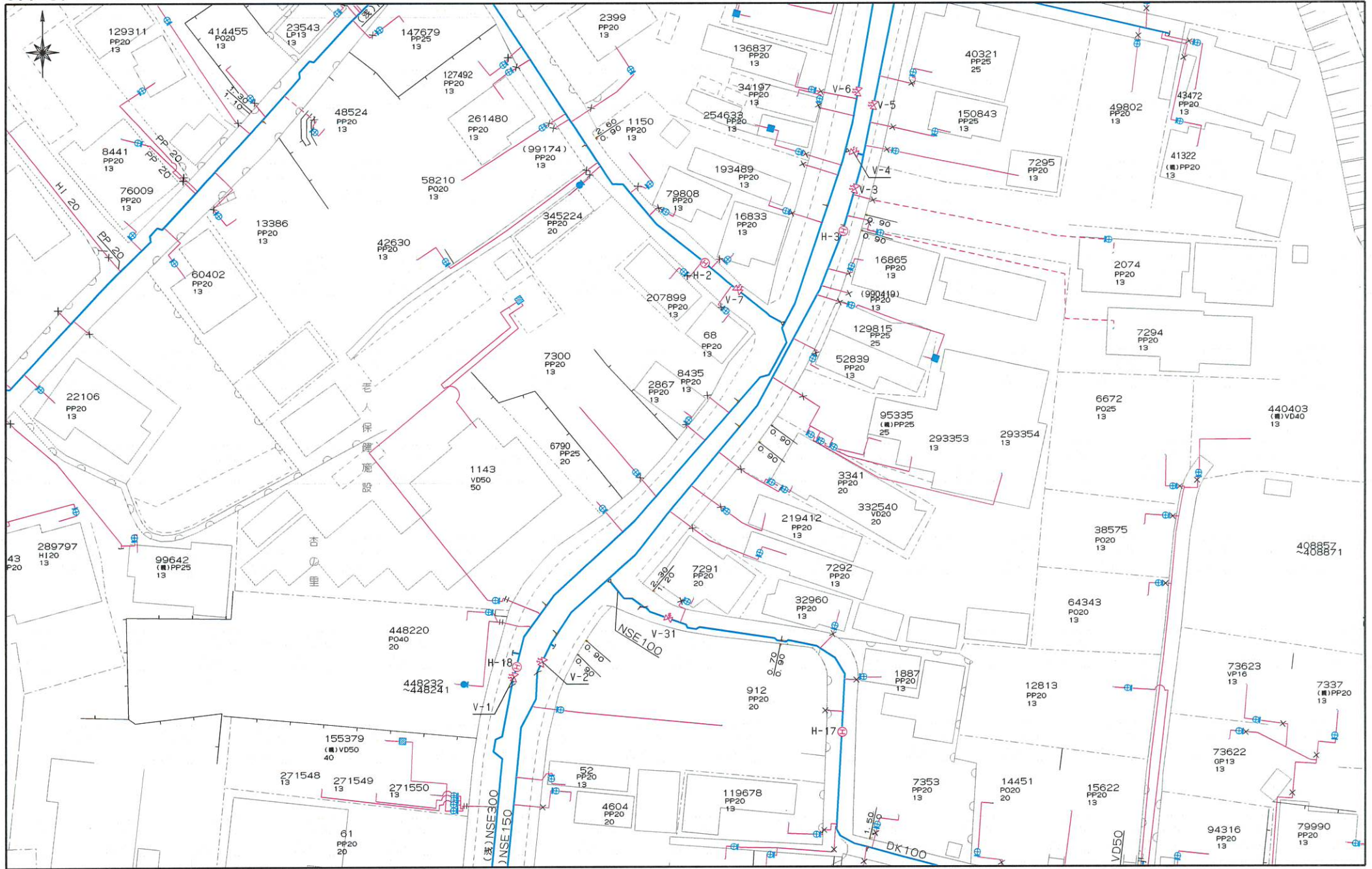
140



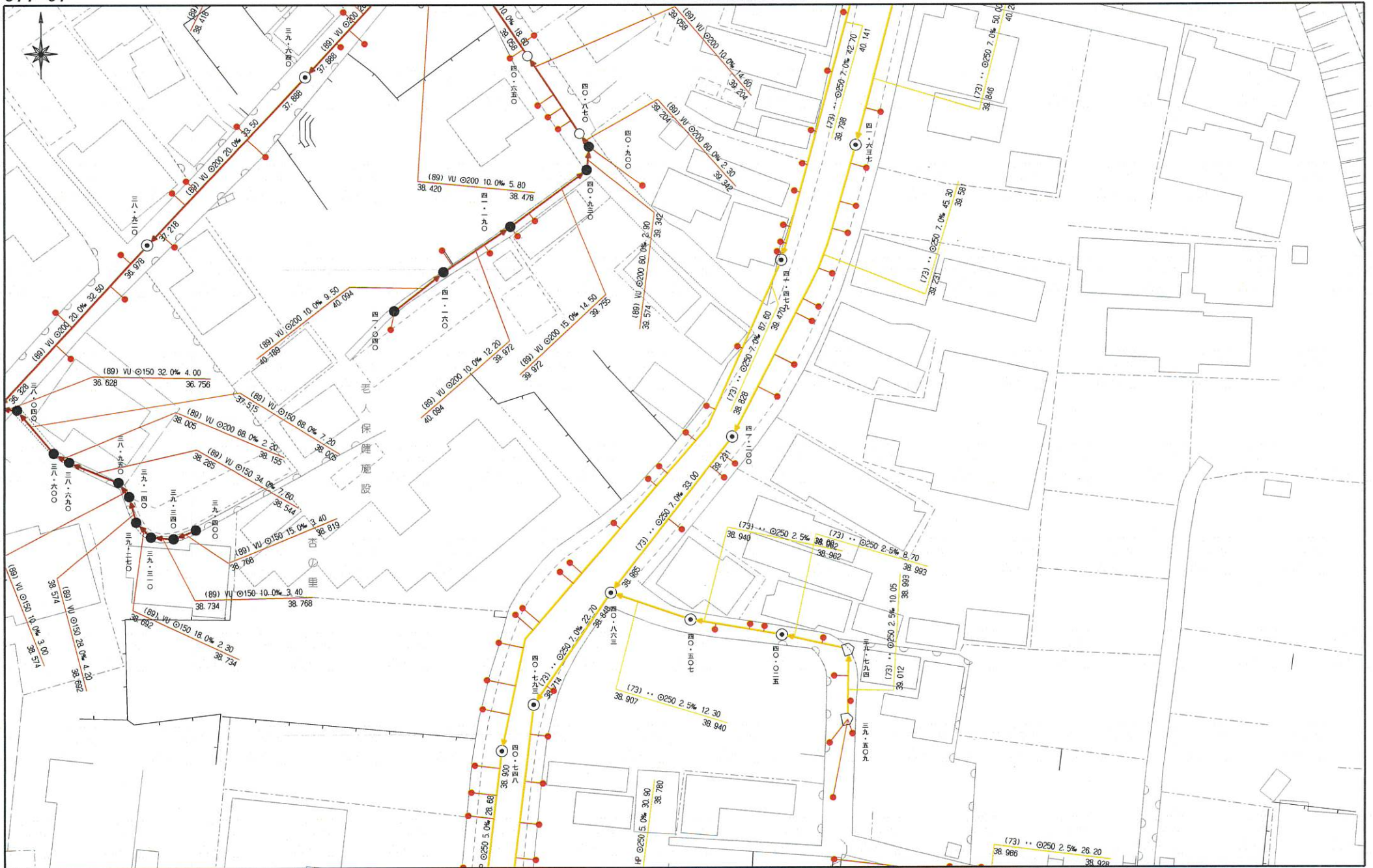
図面 作製	製 図 森 枝	現場名	熊本市西区池田一丁目137番			図名	現況平面図		
		測量日	2025年12月17日	作製日	2025年12月18日	縮尺	1/200	図番	-



# 上下水道施設管理図



# 上下水道施設管理図



令和7年（2025年）9月10日

お問い合わせの地番の受益者負担金の賦課状況につきましては、  
下記のとおりです。

地番： 熊本市西区池田1丁目137番、138番

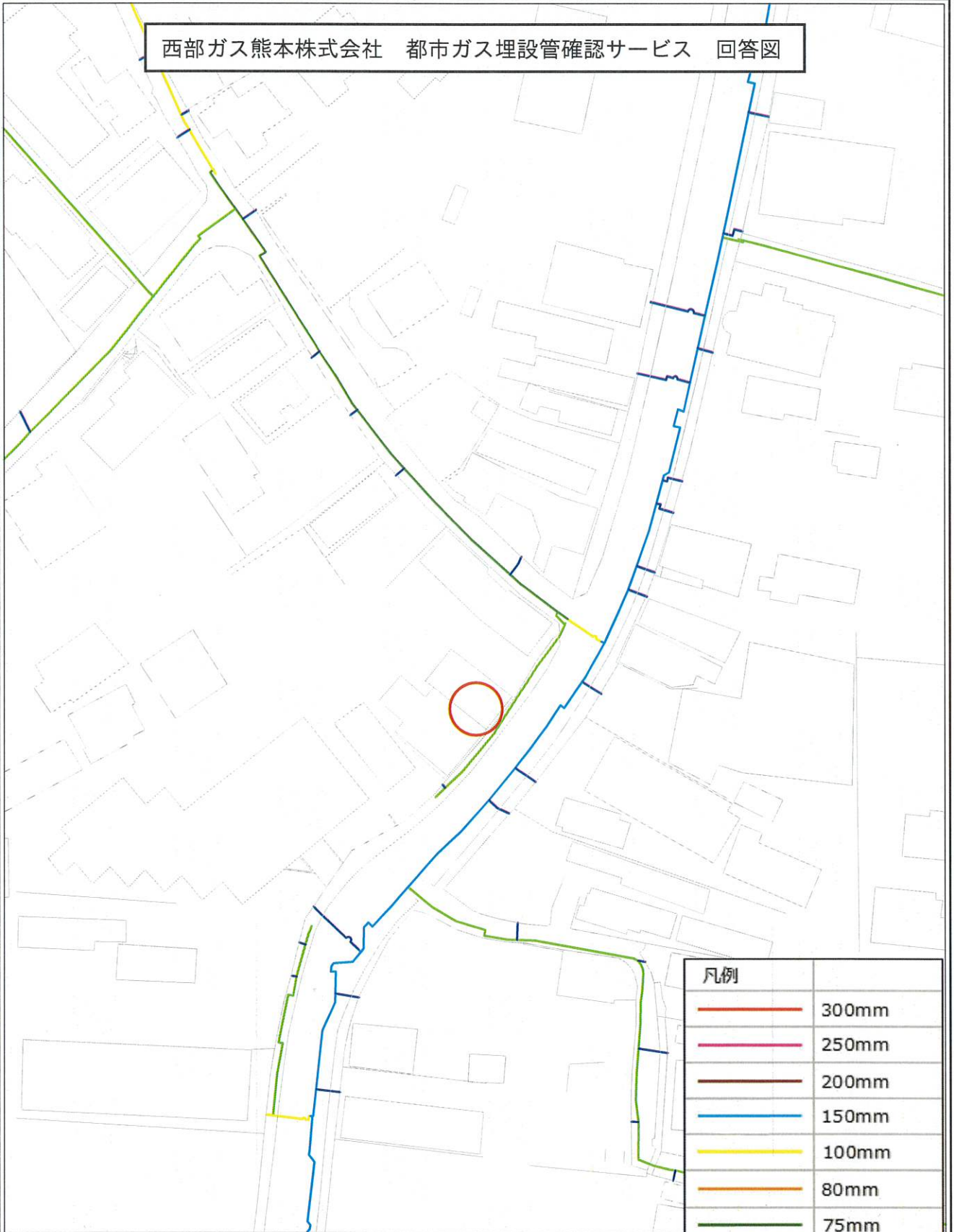
賦課状況： 昭和45年度 賦課済み

受益者負担金に関するお問合せ先

熊本市上下水道局給排水設備課

TEL：096-381-1153

西部ガス熊本株式会社 都市ガス埋設管確認サービス 回答図



凡例	
	300mm
	250mm
	200mm
	150mm
	100mm
	80mm
	75mm
	50mm
	供給管
	供給エリア外
	調査依頼箇所

【注意事項】

- ・ 表示される情報は、低圧本支管の有無と口径です
- ・ 中圧・高圧本管、LPガス管は表示していません  
(供給管表示ご希望の場合はお問い合わせ時にシステムにて選択ください)
- ・ 本サービスにより損害が生じた際も、一切責任を負いかねますのでご了承ください
- ・ 本図面を掘削工事の資料として利用することは固く禁止します
- ・ 集中プロパン団地におけるLPガス配管状況については別途回答致します