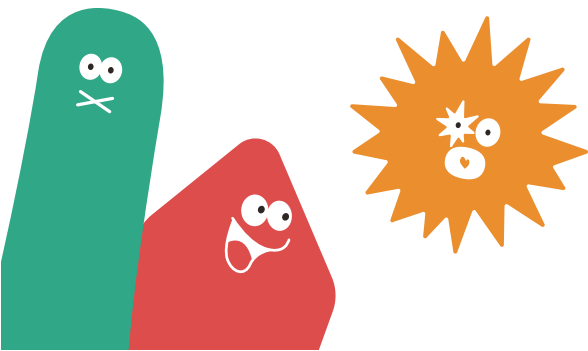


Precious land LL/76

売地

熊本市東区長嶺東6丁目(1筆)【建築条件なし】

| | |
|--------|---|
| 所在地 | 熊本市東区長嶺東六丁目702番101 |
| ナビ検索 | 熊本市東区長嶺東6丁目15-10 |
| 価格 | 28,980,000円(坪単価329,019円) |
| 交通 | 都市バス「託麻台入口」 徒歩約4分 約292.2m |
| 地積 | 公簿 291.19㎡(88.08坪) |
| 地目 | 宅地 |
| 土地権利 | 所有権 |
| 都市計画 | 市街化区域 |
| 用途地域 | 第1種住居地域 |
| 建ぺい率 | 60% |
| 容積率 | 200% |
| 接道 | 西側 公道 約8m、南側 公道 約5m |
| 学校区 | 託麻南小学校、長嶺中学校 |
| 法令制限 | 航空法 景観法 |
| 設備 | 公営水道 公共下水 九州電力・NTT LPガス |
| 現況 | 上物あり |
| 引渡し | 解体更地渡し(令和8年2月末より引渡し可)※分筆なし |
| 備考 | ※建築条件なし!※本件土地は弊社指定の宅地建物取引業者が仲介として介入します。 |
| 取引態様 | 売主 |
| 広告有効期限 | 令和8年4月26日 |



株式会社 ランドフォーメーション

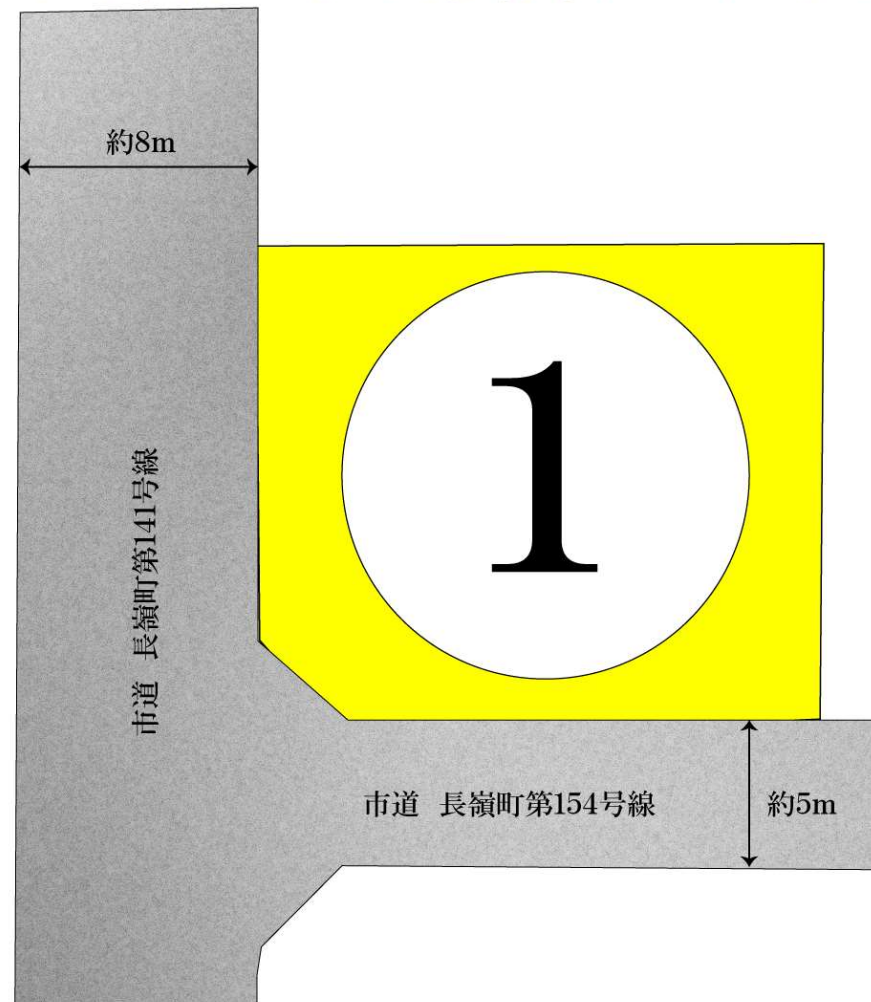
LAND FORMATION

熊本県知事(1)第5594号
〒861-4109 熊本市南区日吉2丁目12-70
TEL: 096-288-6309 FAX: 096-288-6329





熊本市東区長嶺東6丁目 全1区画



| | | | |
|---------|----------------|----------------|--|
| 地 番 | 702番101 | | |
| 測 点 | X _n | Y _n | (X _{n+1} - X _{n-1})Y _n |
| PWK5 | -19412.455 | -20208.703 | 207118.997047 |
| DK14554 | -19426.702 | -20201.804 | 420823.779124 |
| DK14563 | -19433.286 | -20216.246 | 110845.676818 |
| DK14564 | -19432.185 | -20220.013 | -263810.509611 |
| PWK1 | -19420.239 | -20225.484 | -318187.314288 |
| PWX2 | -19416.453 | -20217.322 | -157371.634448 |
| | 倍 面 積 | | -581.005358 |
| | 面 積 | | 290.5026790 |
| | 地 積 | | 290.50 m ² |
| | 坪 数 | | 87.87 |

| | | | |
|----------|------------|-------------------|--------------|
| 境界点座標一覧表 | | (測地系：平面直角座標系 II系) | |
| 点名 | X座標 | Y座標 | 備 考 |
| PWK5 | -19412.455 | -20208.703 | 金 属 標 (新・普) |
| DK14554 | -19426.702 | -20201.804 | 金 属 標 (新・普) |
| DK14563 | -19433.286 | -20216.246 | 金 属 標 (新・普) |
| DK14564 | -19432.185 | -20220.013 | 金 属 標 (新・普) |
| PWK1 | -19420.239 | -20225.484 | プラスチック杭(既・普) |
| PWX2 | -19416.453 | -20217.322 | 金 属 標 (既・普) |

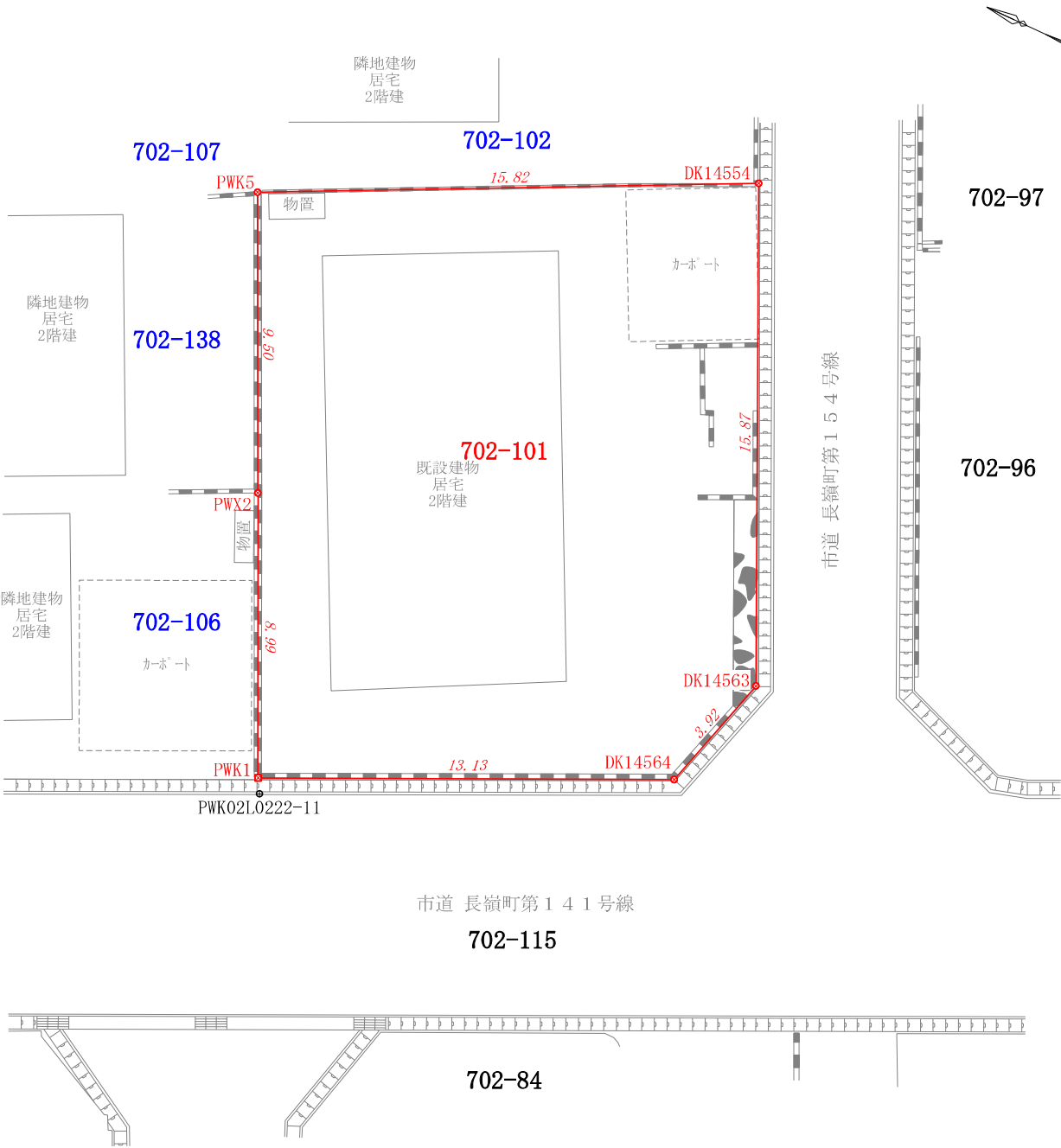
1. 測量成果2000のためTKY2JGDパラメータ変換を使用し世界測地系に変換済
2. 座標変換パラメータ (hisaikihon_H28kumamoto_BL.par) に変換済

| | | | |
|---------------|------------|-------------------|----------------|
| 基準点座標一覧表 | | (測地系：平面直角座標系 II系) | |
| 点名 | X座標 | Y座標 | 備 考 |
| PWK02L0222-10 | -19408.107 | -20239.291 | 地 籍 図 根 点(既・普) |
| PWK02L0222-11 | -19420.490 | -20225.923 | 地 籍 図 根 点(既・普) |

(新：新設 既：既設)
(普：普通 永：永久)

| | |
|-------|------------------|
| 測 地 系 | 世界測地系 (測量成果2011) |
| 座 標 系 | 平面直角座標系 II系 |
| 測量年月日 | 2025年12月15日測量 |

PWK02L0222-10



| | | | | | | | | |
|----------|-------|-----------------------|-------|-----------------------|-----|-----------|-----|---|
| 図面 作製 | 現 場 名 | | | 図 名 | | 筆界確認図面 | | |
| | 測 量 日 | 2 0 2 5 年 1 1 月 2 6 日 | 作 製 日 | 2 0 2 5 年 1 2 月 1 9 日 | 縮 尺 | 1 / 2 0 0 | 図 番 | - |

上下水道施設管理図



上下水道施設管理図



令和7年（2025年）11月5日

お問い合わせの地番の受益者負担金の賦課状況につきましては、
下記のとおりです。

地 番： 熊本市東区長嶺東6丁目702-101

賦課状況： 賦課済み（賦課年度不明）

受益者負担金に関するお問合せ先

熊本市上下水道局給排水設備課

TEL：096-381-1153