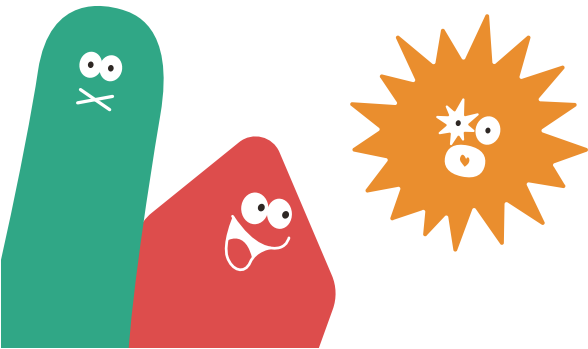


分譲地 上益城郡嘉島町上仲間 | 全8区画【建築条件なし】

所在地	上益城郡嘉島町大字上仲間字居屋敷49番1他2筆
ナビ検索	上益城郡嘉島町大字上仲間69西側
価格	【1号地】済【2号地】済【3号地】済【4号地】1,349万円【5号地】1,265万円 【6号地】済【7号地】1,266万円【8号地】済
交通	熊本バス「高田」バス停 徒歩約7分
地積	【1号地】済【2号地】済【3号地】済【4号地】251.30㎡ (76.02坪) 【5号地】200.66㎡ (60.70坪) 【6号地】済【7号地】205.51㎡ (62.16坪) 【8号地】済
地目	宅地
土地権利	所有権
都市計画	市街化調整区域 (集落内開発指定区域)
用途地域	無指定
建ぺい率	70%
容積率	200%
接道	北側 嘉島町道 幅員約7m、分譲地内開発道路 約6m (宅地5、6の間のみ約4m)
学校区	嘉島西小学校 (徒歩約12分)、嘉島中学校 (徒歩約32分)
法令制限	航空法 景観法
設備	井戸 下水道 プロパンガス 九州電力
現況	宅地
引渡し	即時
私道負担	宅地6、7、8のみ私道負担あり (167.30㎡・持分1/3)
開発許可番号	熊本県指令央土景建第25号 令和6年 (2024年) 6月24日
変更許可番号	熊本県指令央土景建第80号 令和6年 (2024年) 11月13日
検査済証番号	央土景建第551号 令和7年 (2025年) 3月5日
備考	※建築条件なし! お好きなハウスメーカー様にてご建築可能です。 ※平屋建築不可 ※井戸水使用 (井戸設置費用は買主負担) ※宅地6、7、8のみ私道負担あり (167.30㎡・持分1/3)
取引態様	媒介
広告有効期限	令和8年4月7日



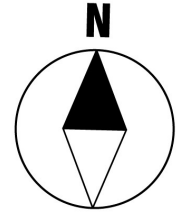
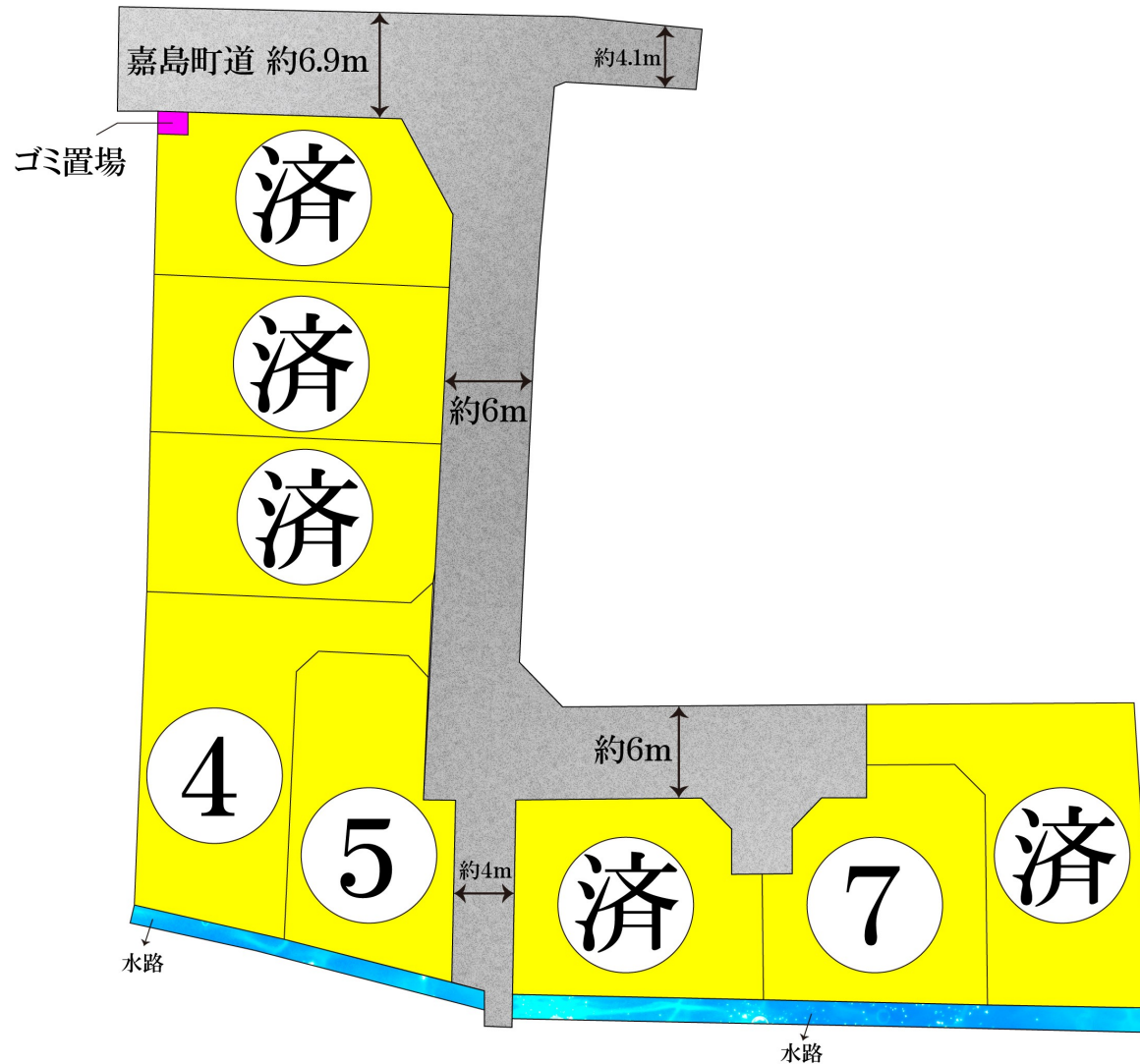
株式会社 ランドフォーメーション
LAND FORMATION

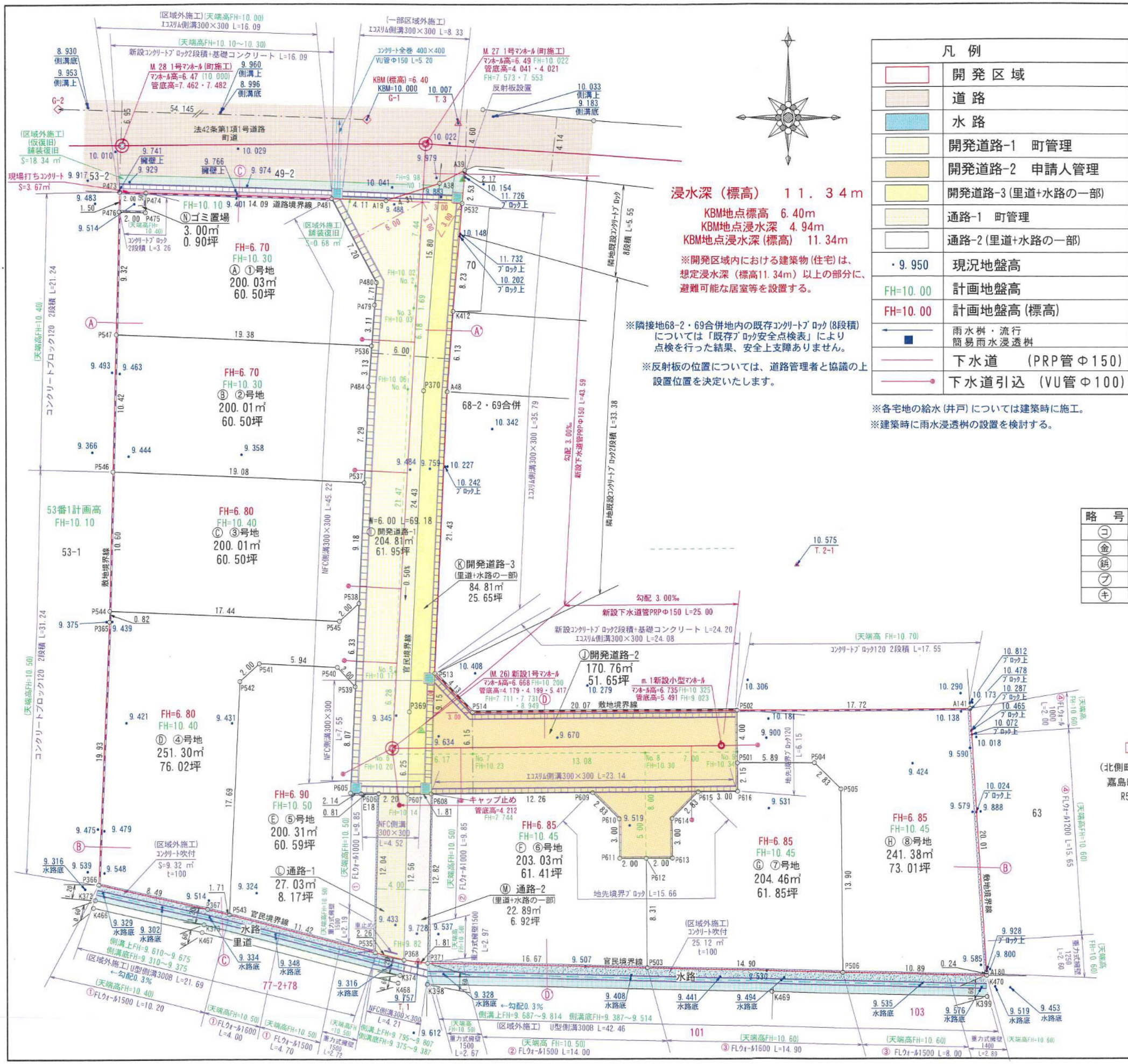




LAND
FORMATION
株式会社 ランドフォーメーション

上益城郡嘉島町上仲間 全8区画





浸水深 (標高) 11.34m

KBM地点標高 6.40m
KBM地点浸水深 4.94m
KBM地点浸水深 (標高) 11.34m

※開発区域内における建築物 (住宅) は、
想定浸水深 (標高11.34m) 以上の部分に、
避難可能な居室等を設置する。

※隣接地68-2・69合併地内の既存コンクリートブロック (8段積)
については「既存ブロック安全点検表」により
点検を行った結果、安全上支障ありません。

※反射板の位置については、道路管理者と協議の上
設置位置を決定いたします。

凡 例	
	開 発 区 域
	道 路
	水 路
	開発道路-1 町管理
	開発道路-2 申請人管理
	開発道路-3 (里道+水路の一部)
	通路-1 町管理
	通路-2 (里道+水路の一部)
	・ 9.950 現況地盤高
	FH=10.00 計画地盤高
	FH=10.00 計画地盤高 (標高)
	雨水樹・流行 簡易雨水浸透樹
	下水道 (PRP管φ150)
	下水道引込 (VU管φ100)

※各宅地の給水 (井戸) については建築時に施工。
※建築時に雨水浸透樹の設置を検討する。

略 号	境界標の種類
㊦	コンクリート杭
㊧	金 属 標
㊨	金 属 釘
㊩	プラスチック杭
㊪	刻 み

土 地 利 用 計 画 一 覧 表			
種 別	面積㎡	比率%	備 考
1号地	200.03	9.03	
2号地	200.01	9.03	
3号地	200.01	9.03	
4号地	251.30	11.35	
5号地	200.31	9.05	
6号地	203.03	9.17	
7号地	204.46	9.24	
8号地	241.38	10.91	
宅地合計	1700.53	76.81	
開発道路合計	460.38	20.80	1・3 嘉島町管理 2 申請人管理
共有道路合計	49.92	2.25	嘉島町管理
ゴミ置場	3.00	0.14	
開発区域	2213.85	100	

凡 例	
	コンクリート側溝300×300 L=82.90 10m毎にグレーチング
	NFC側溝300×300 L=57.12 10m毎にグレーチング
	L型擁壁・重力式擁壁 L=109.49
	コンクリートブロック120 L=89.38
	地先境界ブロック120 L=20.06
	VUφ150 コンクリート全巻 L=5.20
	雨水集水樹500×500 4基
	アスファルト舗装 S=506.44㎡
	(区域外施工) 10m毎にグレーチング コンクリート側溝300×300 L=24.42
	(区域外施工) 雨水集水樹500×500 1基 (区域外施工) 舗装復旧合計 S=19.02㎡ 仮復旧 S=18.34㎡ 復旧 S=0.68㎡
	(区域外施工) U型側溝300B L=64.15
	(区域外施工) NFC側溝300×300 L=4.21
	(区域外施工) コンクリート吹付 S=34.44㎡ t=100

官民境界確認
(北側町道・里道水路の一部)
嘉島町役場建設課 杉本氏
R5.9.22 立会・確認

開発区域	上益城郡嘉島町大字上仲間字居屋敷 49-1 外2筆
図 面 名	造成計画平面図・給排水施設計画平面図
作成年月日	令和7年1月31日
縮 尺	1:300
図面番号	/
作 成 者	
所 有 者	

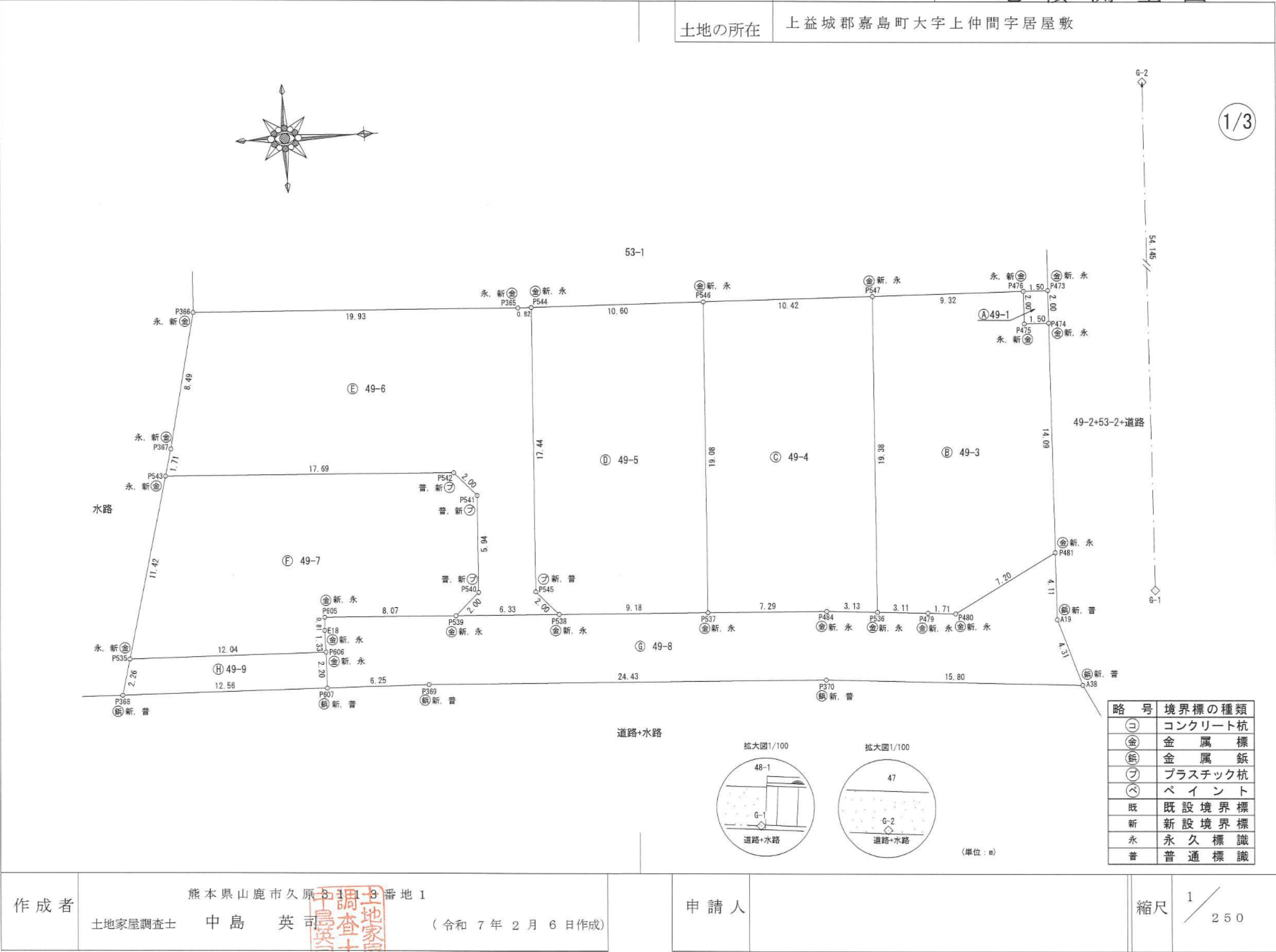
地番

49番1, 49番3,
ないし49番9

土地の所在

上益城郡嘉島町大字上仲間字居屋敷

地積測量図



地番 49番1, 49番3,
ないし49番9

地積測量図

土地の所在 上益城郡嘉島町大字上仲間字居屋敷

2/3

求積表

地番 ㉑ 49-1				
NO	X _n	Y _n	Y _{n+1} -Y _{n-1}	X _n ・(Y _{n+1} -Y _{n-1})
P474	-28990.644	-24798.211	1.961	-56850.652884
P475	-28992.144	-24798.249	-2.037	59056.997328
P476	-28992.076	-24800.248	-1.961	56853.461036
P473	-28990.576	-24800.210	2.037	-59053.803312
合 計				6.002168
合 計 面 積				3.0010840
地 積				3.00 m ²

地番 ㉒ 49-3				
NO	X _n	Y _n	Y _{n+1} -Y _{n-1}	X _n ・(Y _{n+1} -Y _{n-1})
P474	-28990.644	-24798.211	14.120	-409347.893280
P481	-28991.125	-24784.129	17.467	-506387.980375
P480	-28997.479	-24780.744	3.241	-93980.829439
P479	-28999.181	-24780.888	-0.379	10990.689599
P536	-29002.285	-24781.123	-19.598	568386.781430
P547	-29001.389	-24800.486	-19.125	554651.564625
P476	-28992.076	-24800.248	2.237	-64855.274012
P475	-28992.144	-24798.249	2.037	-59056.997328
合 計				400.061220
合 計 面 積				200.0306100
地 積				200.03 m ²

地番 ㉓ 49-4				
NO	X _n	Y _n	Y _{n+1} -Y _{n-1}	X _n ・(Y _{n+1} -Y _{n-1})
P536	-29002.285	-24781.123	19.126	-554697.702910
P484	-29005.403	-24781.360	-0.575	16678.106725
P537	-29012.688	-24781.698	-19.393	562643.058384
P546	-29011.807	-24800.753	-18.788	545073.829916
P547	-29001.389	-24800.486	19.630	-569297.266070
合 計				400.026045
合 計 面 積				200.0130225
地 積				200.01 m ²

地番 ㉔ 49-5				
NO	X _n	Y _n	Y _{n+1} -Y _{n-1}	X _n ・(Y _{n+1} -Y _{n-1})
P537	-29012.688	-24781.698	18.631	-540535.390128
P538	-29021.863	-24782.122	-1.902	55199.583426
P545	-29023.210	-24783.600	-18.902	548596.715420
P544	-29022.404	-24801.024	-17.153	497821.295812
P546	-29011.807	-24800.753	19.326	-560682.182082
合 計				400.022448
合 計 面 積				200.0112240
地 積				200.01 m ²

地番 ㉕ 49-6				
NO	X _n	Y _n	Y _{n+1} -Y _{n-1}	X _n ・(Y _{n+1} -Y _{n-1})
P538	-29021.863	-24782.122	1.185	-34390.907655
P539	-29028.185	-24782.415	-1.640	47606.223400
P540	-29026.707	-24783.762	-7.281	211343.453667
P541	-29026.432	-24789.696	-7.412	215143.913984
P542	-29027.779	-24791.174	-2.298	66705.836142
P543	-29045.454	-24791.994	-2.471	71771.316834
P367	-29045.025	-24793.645	-9.925	288271.873125
P366	-29043.141	-24801.919	-7.400	214919.243400
P365	-29023.226	-24801.045	0.895	-25975.787270
P544	-29022.404	-24801.024	17.445	-506295.837780
P545	-29023.210	-24783.600	18.902	-548596.715420
合 計				502.612427
合 計 面 積				251.3062135
地 積				251.30 m ²

地番 ㉖ 49-7				
NO	X _n	Y _n	Y _{n+1} -Y _{n-1}	X _n ・(Y _{n+1} -Y _{n-1})
P539	-29028.185	-24782.415	0.974	-28273.452190
P605	-29036.242	-24782.788	0.434	-12601.729028
E18	-29036.293	-24781.981	2.139	-62108.630727
P606	-29036.288	-24780.649	1.040	-30197.739520
P535	-29048.325	-24780.941	-11.345	329553.247125
P543	-29045.454	-24791.994	-10.233	297222.130782
P542	-29027.779	-24791.174	2.298	-66705.836142
P541	-29026.432	-24789.696	7.412	-215143.913984
P540	-29026.707	-24783.762	7.281	-211343.453667
合 計				400.622649
合 計 面 積				200.3113245
地 積				200.31 m ²

作成者

熊本県山鹿市久原3118番地1
土地家屋調査士 中島 英司 (令和7年2月6日作成)

申請人

縮尺

1/1

地番

49番1, 49番3,
ないし49番9

地積測量図

土地の所在

上益城郡嘉島町大字上仲間字居屋敷

3/3

地番	㊄ 49-8			
NO	X _n	Y _n	Y _{n+1} -Y _{n-1}	X _n ・(Y _{n+1} -Y _{n-1})
P481	-28991.125	-24784.129	0.725	-21018.565625
A19	-28991.265	-24780.019	8.208	-237960.303120
A38	-28989.935	-24775.921	2.850	-82621.314750
P370	-29005.688	-24777.169	-2.377	68946.520376
P369	-29030.090	-24778.298	-1.282	37216.575380
P607	-29036.336	-24778.451	-2.351	68264.425936
P606	-29036.288	-24780.649	-3.530	102498.096640
E18	-29036.293	-24781.981	-2.139	62108.630727
P605	-29036.242	-24782.788	-0.434	12601.729028
P539	-29028.185	-24782.415	0.666	-19332.771210
P538	-29021.863	-24782.122	0.717	-20808.675771
P537	-29012.688	-24781.698	0.762	-22107.668256
P484	-29005.403	-24781.360	0.575	-16678.106725
P536	-29002.285	-24781.123	0.472	-13689.078520
P479	-28999.181	-24780.888	0.379	-10990.689599
P480	-28997.479	-24780.744	-3.241	93980.829439
合 計				409.633950
合 計 面 積				204.8169750
地 積				204.81㎡

地番	㊄ 49-9			
NO	X _n	Y _n	Y _{n+1} -Y _{n-1}	X _n ・(Y _{n+1} -Y _{n-1})
P606	-29036.288	-24780.649	2.490	-72300.357120
P607	-29036.336	-24778.451	1.892	-54936.747712
P368	-29048.893	-24778.757	-2.490	72331.743570
P535	-29048.325	-24780.941	-1.892	54959.430900
合 計				54.069638
合 計 面 積				27.0348190
地 積				27.03㎡

総合計面積	1286.5252725㎡
-------	---------------

地番	面積
㊀ 49-1	3.0010840㎡
㊁ 49-3	200.0306100㎡
㊂ 49-4	200.0130225㎡
㊃ 49-5	200.0112240㎡
㊄ 49-6	251.3062135㎡
㊅ 49-7	200.3113245㎡
㊆ 49-8	204.8169750㎡
㊇ 49-9	27.0348190㎡

測地系	世界測地系(測地成果2011)
座標系	Ⅱ系
測量年月日	令和7年2月6日

点検に使用した基本三角点等	X座標	Y座標	備 考
2級基準点 NO. 2	-28612.332	-24727.710	ネットワーク型RTK法による単点観測法
2級基準点 NO. 4	-28610.101	-24555.727	ネットワーク型RTK法による単点観測法
2級基準点 H22-2	-28825.735	-24348.741	ネットワーク型RTK法による単点観測法

登記多角点(単点観測法)の名称		X座標	Y座標	備 考
G-1	登記多角点(単点観測法)	-28985.115	-24781.453	金属板
G-2	登記多角点(単点観測法)	-28983.155	-24835.563	金属板

ネットワーク型RTK法による登記多角点測量の観測年月日:令和5年9月5日

作成者

熊本県山鹿市久原3丁目3番地1
土地家屋調査士 中島 英司
(令和7年2月6日作成)

申請人

縮尺

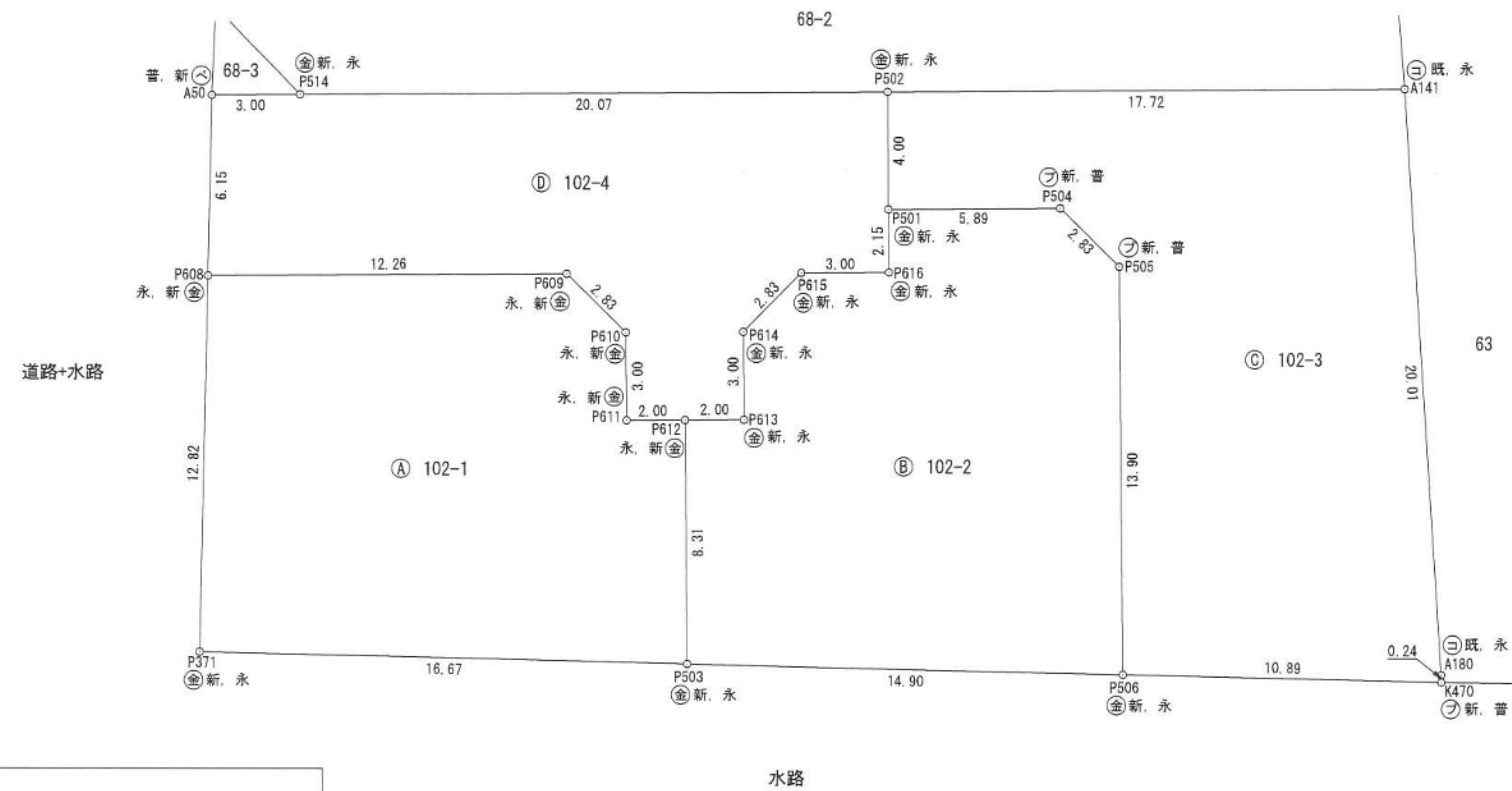
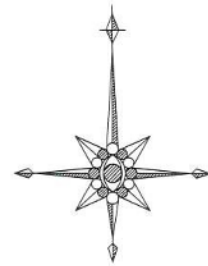
1/1

102番1, 102番2, ないし102番4

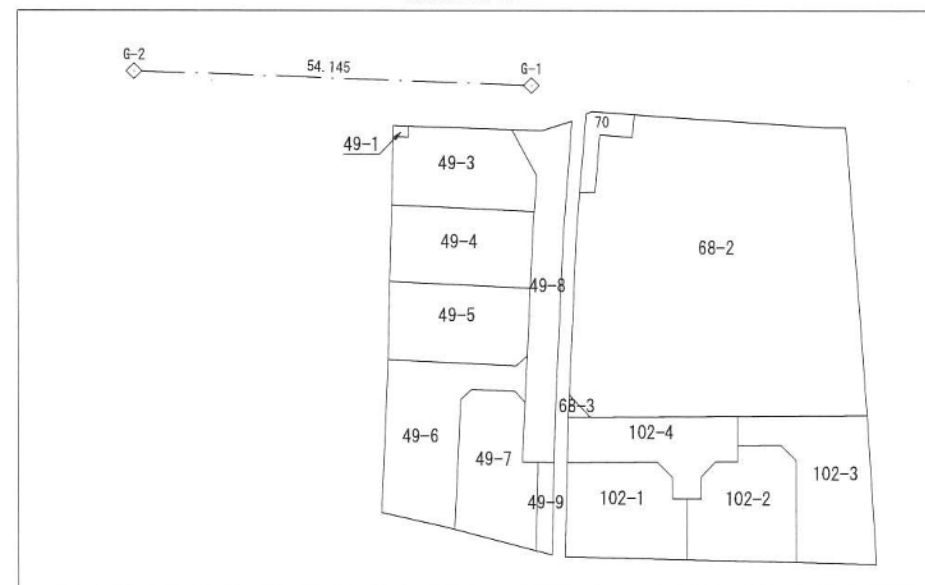
地積測量図

上益城郡嘉島町大字上仲間字居屋敷

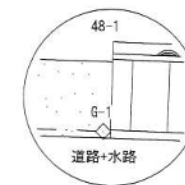
(1/2)



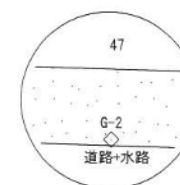
引照点配置图 1/1000



拡大図1/100



拡大図1/100



(单位: m)

略 号	境界標の種類
コ	コンクリート杭
金	金 属 標
鋳	金 属 鋳
ブ	プラスチック杭
キ	刻 み
既	既 設 境 界 標
新	新 設 境 界 標
永	永 久 標 識
普	普 通 標 識

作成者

熊本市山鹿市久原 3-1-13 番地 1
土地家屋調査士 中島 英司 (令和 7 年 2 月 6 日作成)

申請人

縮尺

$$\begin{array}{r} 1 \\ \hline 250 \end{array}$$

地番	102番1, 102番2, ないし102番4	地積測量図
土地の所在	上益城郡嘉島町大字上仲間字居屋敷	

2/2

求積表

地番	㉠ 102-1				
NO	X _n	Y _n	Y _{n+1} -Y _{n-1}	X _n ・(Y _{n+1} -Y _{n-1})	
P608	-29036.324	-24776.645	-12.575	365131.774300	
P371	-29049.139	-24776.960	16.350	-474953.422650	
P503	-29049.522	-24760.295	16.609	-482483.510898	
P612	-29041.215	-24760.351	-2.055	59679.696825	
P611	-29041.228	-24762.350	-2.020	58663.280560	
P610	-29038.229	-24762.371	-2.035	59092.796015	
P609	-29036.242	-24764.385	-14.274	414463.318308	
合 計				-406.067540	
合 計 面 積				203.0337700	
地 積				203.03 m ²	

地番	㉡ 102-2				
NO	X _n	Y _n	Y _{n+1} -Y _{n-1}	X _n ・(Y _{n+1} -Y _{n-1})	
P612	-29041.215	-24760.351	-1.944	56456.121960	
P503	-29049.522	-24760.295	14.952	-434348.452944	
P506	-29049.865	-24745.399	14.803	-430025.151595	
P505	-29035.965	-24745.492	-2.107	61178.778255	
P504	-29033.978	-24747.506	-7.907	229571.664046	
P501	-29034.018	-24753.399	-5.878	170681.957804	
P616	-29036.168	-24753.384	-2.985	86672.961480	
P615	-29036.188	-24756.384	-4.987	144803.469556	
P614	-29038.201	-24758.371	-1.967	57118.141367	
P613	-29041.201	-24758.351	-1.980	57501.577980	
合 計				-408.932091	
合 計 面 積				204.4660455	
地 積				204.46 m ²	

地番	㉢ 102-3				
NO	X _n	Y _n	Y _{n+1} -Y _{n-1}	X _n ・(Y _{n+1} -Y _{n-1})	
P502	-29030.018	-24753.426	17.696	-513715.198528	
A141	-29029.899	-24735.703	18.910	-548955.390090	
A180	-29049.871	-24734.516	1.193	-34656.496103	
K470	-29050.115	-24734.510	-10.883	316152.401545	
P506	-29049.865	-24745.399	-10.982	319025.617430	
P505	-29035.965	-24745.492	-2.107	61178.778255	
P504	-29033.978	-24747.506	-7.907	229571.664046	
P501	-29034.018	-24753.399	-5.920	171881.386560	
合 計				482.763115	
合 計 面 積				241.3815575	
地 積				241.38 m ²	

地番	㉣ 102-4				
NO	X _n	Y _n	Y _{n+1} -Y _{n-1}	X _n ・(Y _{n+1} -Y _{n-1})	
A50	-29030.173	-24776.500	3.145	-91299.894085	
P514	-29030.153	-24773.500	23.074	-669841.750322	
P502	-29030.018	-24753.426	20.101	-583532.391818	
P501	-29034.018	-24753.399	0.042	-1219.428756	
P616	-29036.168	-24753.384	-2.985	86672.961480	
P615	-29036.188	-24756.384	-4.987	144803.469556	
P614	-29038.201	-24758.371	-1.967	57118.141367	
P613	-29041.201	-24758.351	-1.980	57501.577980	
P612	-29041.215	-24760.351	-3.999	116135.818785	
P611	-29041.228	-24762.350	-2.020	58663.280560	
P610	-29038.229	-24762.371	-2.035	59092.796015	
P609	-29036.242	-24764.385	-14.274	414463.318308	
P608	-29036.324	-24776.645	-12.115	351775.065260	
合 計				332.964330	
合 計 面 積				166.4821650	
地 積				166.48 m ²	

総合計面積	815.3635380 m ²
-------	----------------------------

地番	面 積
㉠ 102-1	203.0337700 m ²
㉡ 102-2	204.4660455 m ²
㉢ 102-3	241.3815575 m ²
㉣ 102-4	166.4821650 m ²

測地系	世界測地系(測地成果2011)
座標系	Ⅱ系
測量年月日	令和7年2月6日

点検に使用した基本三角点等	X座標	Y座標	備 考
2級基準点 NO. 2	-28612.332	-24727.710	ネットワーク型RTK法による単点観測法
2級基準点 NO. 4	-28610.101	-24555.727	ネットワーク型RTK法による単点観測法
2級基準点 H22-2	-28825.735	-24348.741	ネットワーク型RTK法による単点観測法

登記多角点（単点観測法）の名称		X座標	Y座標	備 考
G-1	登記多角点（単点観測法）	-28985.115	-24781.453	金属錐
G-2	登記多角点（単点観測法）	-28983.155	-24835.563	金属錐

ネットワーク型RTK法による登記多角点測量の観測年月日: 令和5年9月5日

作成者	熊本県山鹿市久原3-1-13番地1 土地家屋調査士 中島 英司 (令和7年2月6日作成)	申請人		縮尺	1/1
-----	---	-----	--	----	-----