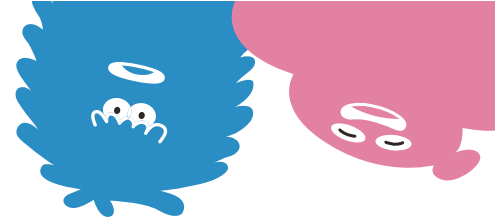


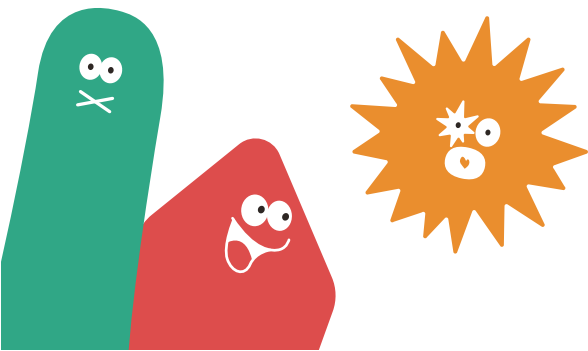
Precious land LFP/94



分譲地

上益城郡嘉島町上仲間Ⅱ 全8区画【建築条件なし】

| | |
|--------|--|
| 所在地 | 上益城郡嘉島町大字上仲間字居屋敷53番1、54番1 |
| ナビ検索 | 上益城郡嘉島町大字上仲間69西側 |
| 価格 | 13,000,000~14,210,000円（※価格表参照） |
| 交通 | 熊本バス「高田」バス停 徒歩約8分 |
| 地積 | 206.38㎡（62.42坪）209.98㎡（63.51坪）（※価格表参照） |
| 地目 | 宅地 |
| 土地権利 | 所有権 |
| 都市計画 | 市街化調整区域（集落内開発指定区域） |
| 用途地域 | 無指定 |
| 建ぺい率 | 70% |
| 容積率 | 200% |
| 接道 | 北側 嘉島町道 幅員約6.9m、分譲地内開発道路 約6m |
| 学校区 | 嘉島西小学校（徒歩約12分）、嘉島中学校（徒歩約32分） |
| 法令制限 | 航空法 景観法 |
| 設備 | 井戸 下水道 プロパンガス 九州電力 |
| 現況 | 宅地 |
| 引渡し | 即時 |
| 私道負担 | あり（303.97㎡・持分1/8） |
| 開発許可番号 | 熊本県指令央土景建第42号 |
| 検査済証番号 | 央土景建第557号 令和7年（2025年）3月7日 |
| 備考 | ※建築条件なし！お好きなハウスメーカー様にてご建築可能です。 ※平屋建築不可 ※井戸水使用（井戸設置費用は買主負担） ※私道負担あり（303.97㎡・持分1/8） |
| 取引態様 | 媒介 |
| 広告有効期限 | 令和8年4月7日 |



株式会社 ランドフォーメーション

LAND FORMATION

熊本県知事(1)第5594号
〒860-0834 熊本市南区江越1丁目10番3号
TEL: 096-288-6309 FAX: 096-288-6329



Precious land LFP/94

上益城郡嘉島町上仲間Ⅱ 全8区画

全区画建築条件無し



LAND
FORMATION

| 区画 | 地積 | 坪数 | 価格 | 備考 | 予約 |
|----|----------|---------|-------------|----|----|
| 1 | 207.78 ㎡ | 62.85 坪 | 14,210,000円 | | |
| 2 | | | | | 済 |
| 3 | | | | | 済 |
| 4 | 209.98 ㎡ | 63.51 坪 | 13,130,000円 | | |
| 5 | 208.26 ㎡ | 62.99 坪 | 13,630,000円 | | |
| 6 | 206.38 ㎡ | 62.42 坪 | 13,510,000円 | | |
| 7 | 208.94 ㎡ | 63.20 坪 | 13,370,000円 | | |
| 8 | 207.84 ㎡ | 62.87 坪 | 13,000,000円 | | |

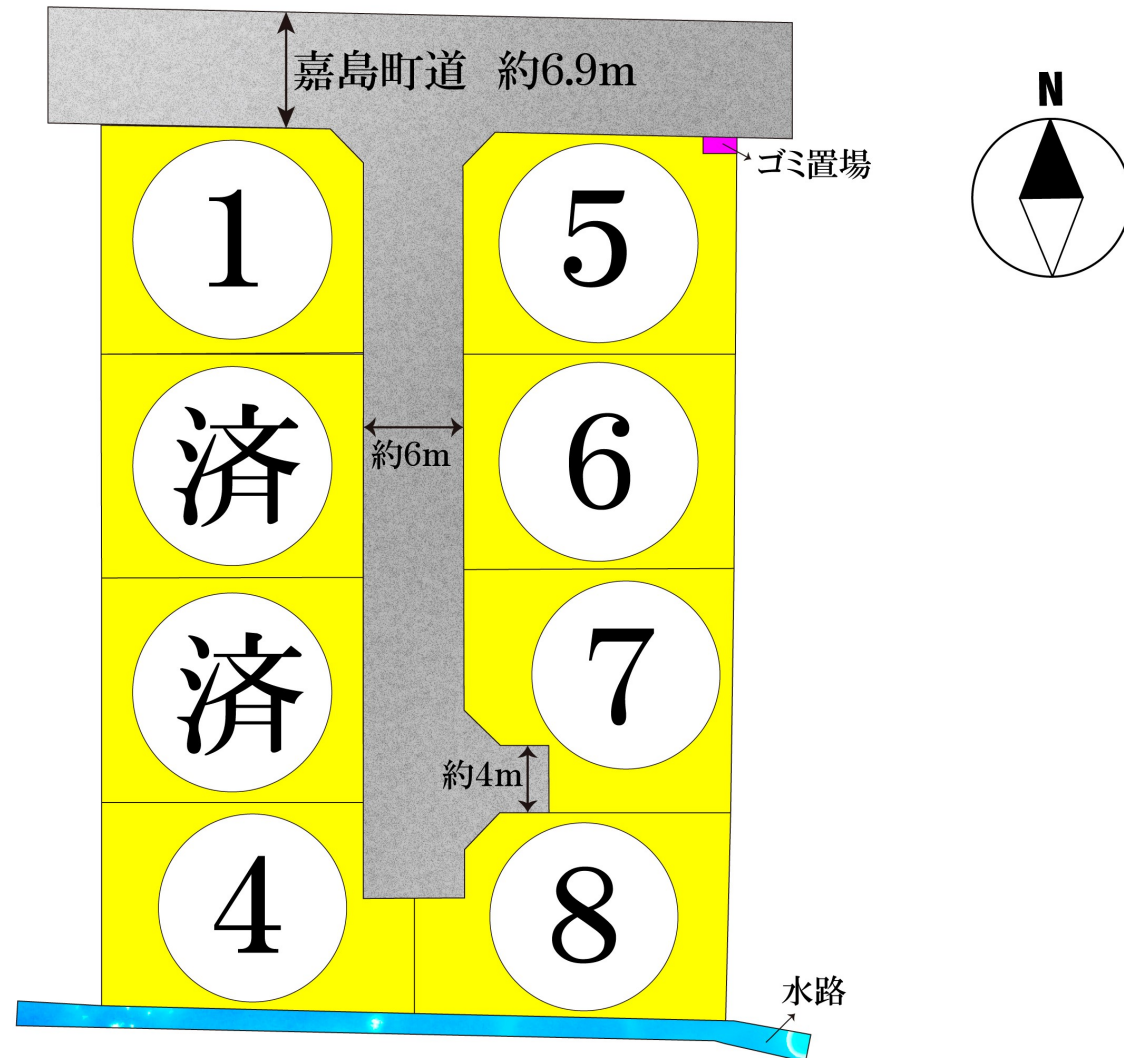
備考

- ※建築条件なし!お好きなハウスメーカー様にてご建築可能です。
- ※当該開発区域は一定の浸水想定区域である為、平屋建築不可
- ※井戸水使用(井戸設置費用は買主負担)
- ※実測売買(面積の増減が生じた場合、価格も坪単価に応じて増減)
- ※分譲地内下水道配管(前面道路下水道埋設工事12月完成予定)
- ※私道負担あり(303.97㎡・持分1/8)
- ※引渡については、完成宅地造成渡しとなります。
- ※空き状況につきましては、変更が生じる場合がございますのでお気軽にお問い合わせ下さい



LAND
FORMATION
株式会社 ランドフォーメーション

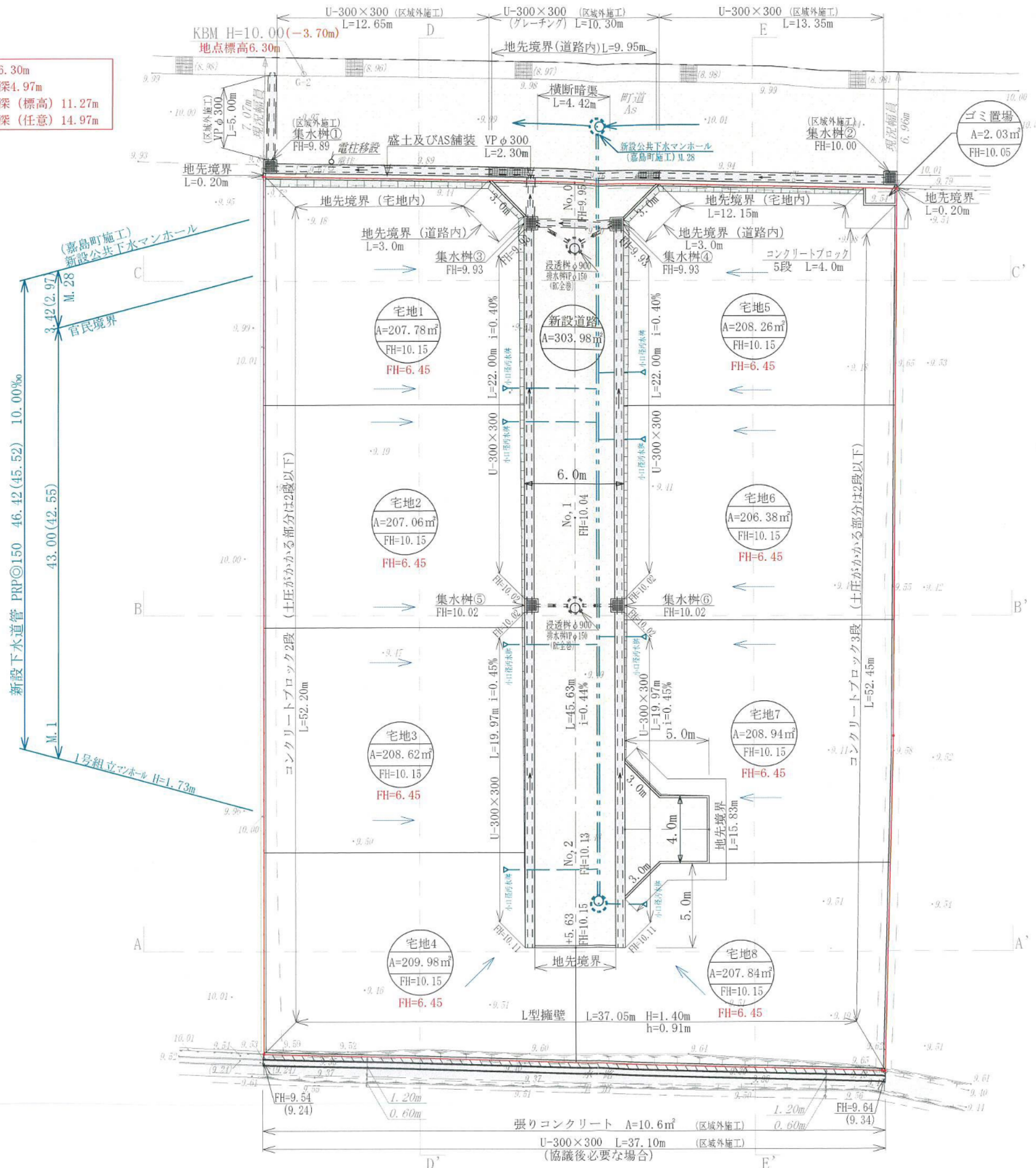
上益城郡嘉島町上仲間Ⅱ 全8区画



KBM地点標高6.30m
KBM地点浸水深4.97m
KBM地点浸水深(標高)11.27m
KBM地点浸水深(任意)14.97m

造成計画平面図

S=1/250



浸水深(標高)11.27m
開発区域内における建築物(住宅)は、
想定浸水深(標高11.27m)以上の部分に、
避難可能な居室等を設置する。

土地利用計画表

| 地目 | 面積(m ²) | 比率(%) | 備考 | 管理予定者 |
|-------|------------------------|---------|--|-------|
| 宅地1~8 | 1664.86 m ² | 84.48% | (最小面積) 206.38m ² (最大面積) 209.98m ² | |
| 新設道路 | 303.98 m ² | 15.42% | | 申請人 |
| ゴミ置場 | 2.03 m ² | 0.10% | | 申請人 |
| 合計 | 1970.87 m ² | 100.00% | | |

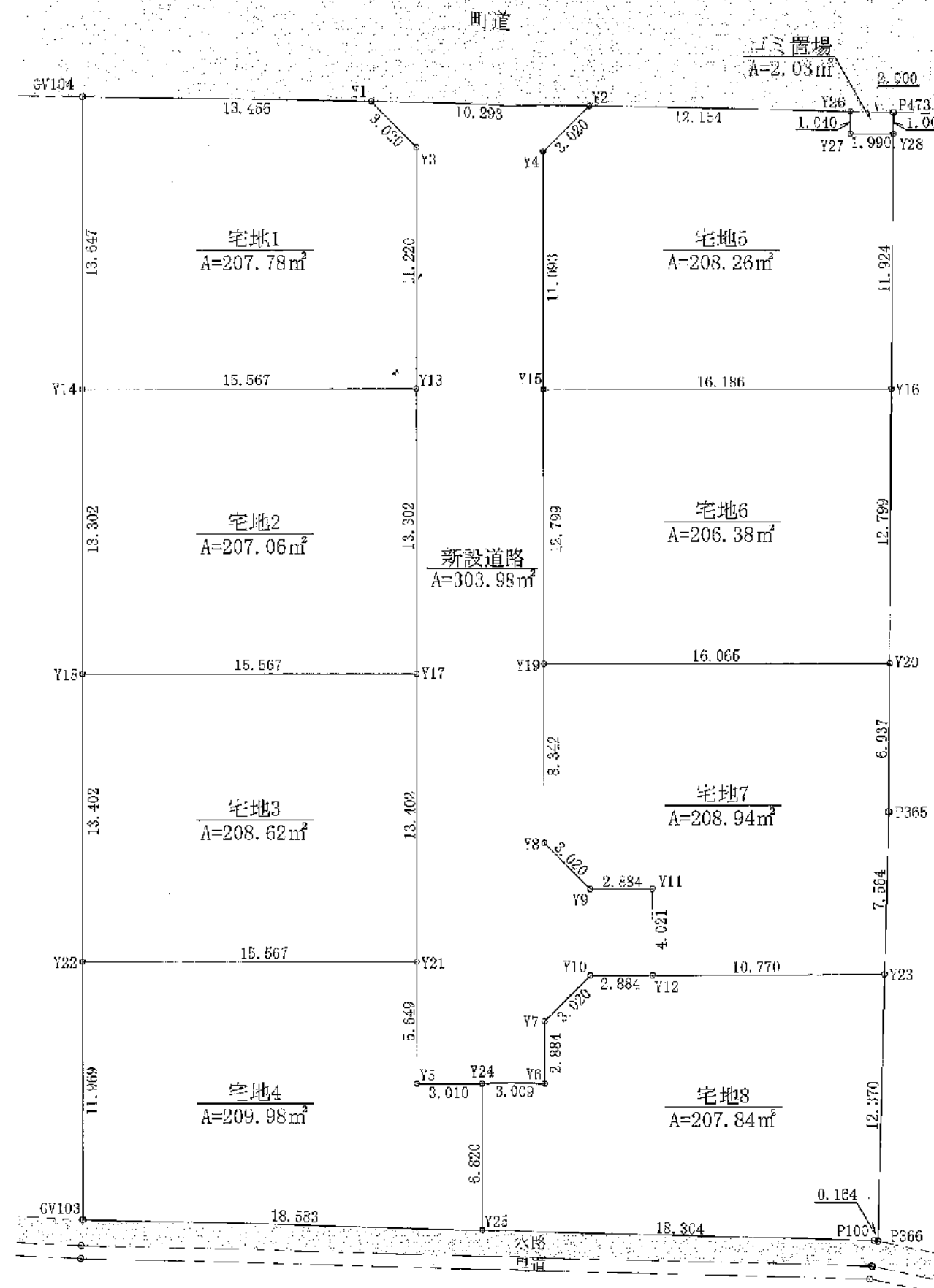
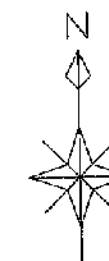
※各宅地間は境界標等にて明示する。
※予定建築物は高さ10m以下、階数2以下とする事。

※官民境界(町道)の確認について
立会日: 令和6年1月26日
立会者: 嘉島町役場建設課 杉本氏

下水道計画平面図
排水計画平面図
土地利用計画平面図

| 図面名称 | 造成計画平面図 | 整理番号 | |
|------|---------------------------|-------|-------|
| 工事名称 | 上益城郡嘉島町大字上仲間字居屋敷53番1・54番1 | 図面番号 | 2 |
| 申請者名 | | 図面番号 | |
| 日付 | 令和6年2月 | SCALE | 1:250 |

求 積 図
S=1/250



※官民境界(町道)の確認について
立会日：令和 6年 1月 26日
立会者：嘉島町役場建設課 杉本 氏

公共施設新旧対照図

| 図面名称 | 求 積 図 | 図面番号 |
|---------|---------------------------|-------------|
| 二 本 名 称 | 三益城郡嘉島町大字三竹間字居屋敷58番1・54番1 | 使用 取付 |
| 申請者名 | | 図面番号 |
| 日 付 | 令和 6年 2月 11 | SCALE 1:250 |
| | | 4-1 |

地 番 53-1, 53-3乃至53-11

地 積 測 量 図

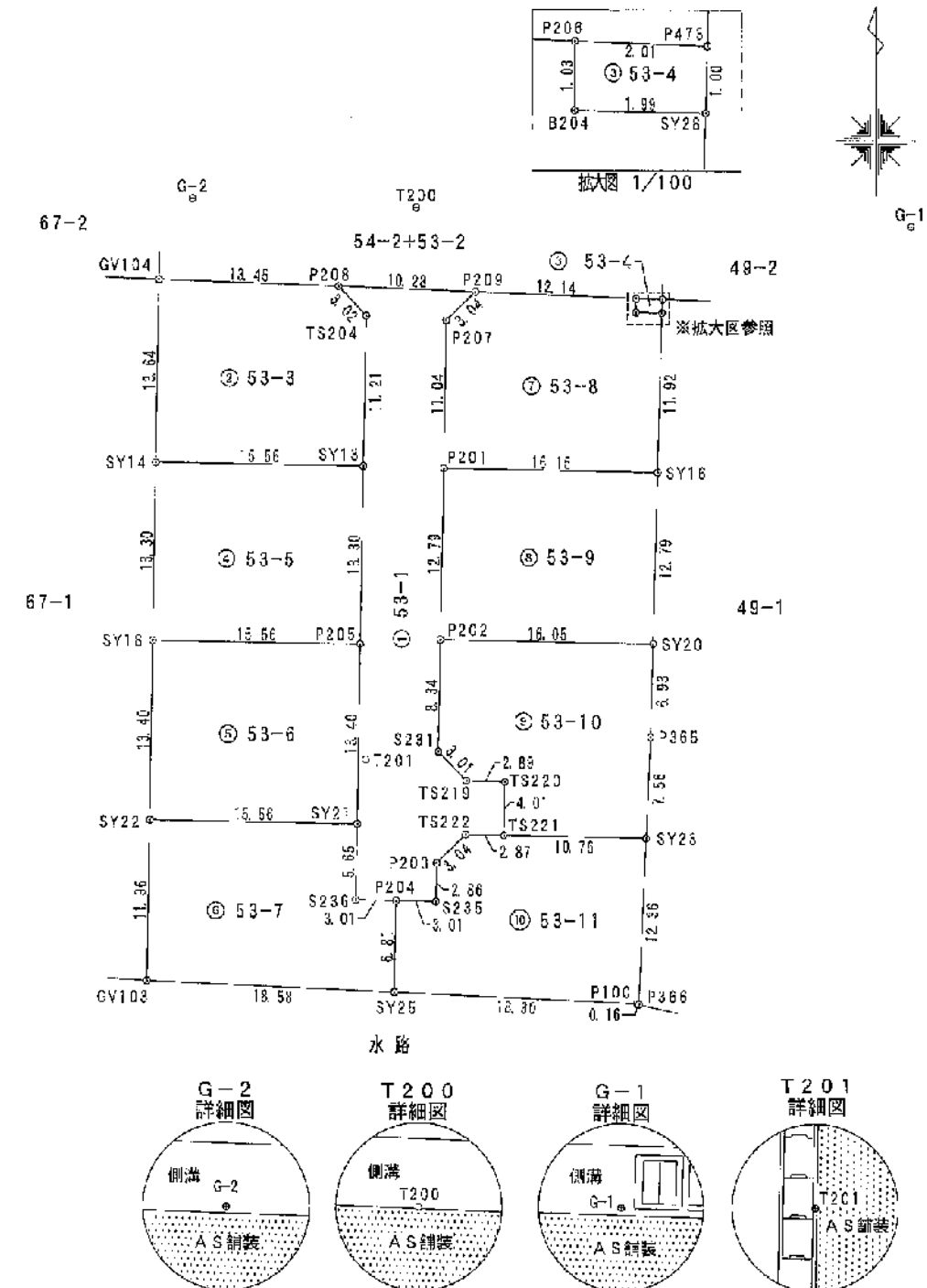
土地の所在 上益城郡嘉島町大字上仲間字居屋敷

座 標 求 積 表

| 地 番 | ① 53-1 | | | | |
|-------|--------|----------------|-----------------------|--|-------|
| 測 点 | 標 識 | X _n | Y _n | (X _{n+1} -X _{n-1}) Y _n | 点間距離 |
| TS204 | 金属標 新設 | -28991.890 | -24822.552 | 332870.422320 | 11.21 |
| SY13 | 金属標 新設 | -29003.102 | -24822.743 | 608456.075418 | 13.20 |
| P205 | 金属標 新設 | -29016.402 | -24822.963 | 662773.112100 | 13.40 |
| SY21 | 金属標 新設 | -29029.802 | -24823.174 | 472956.934222 | 5.86 |
| S236 | 金属標 新設 | -29035.455 | -24823.266 | 141517.438466 | 3.01 |
| P204 | 金属標 新設 | -29035.503 | -24820.255 | 2159.362185 | 3.01 |
| S235 | 金属標 新設 | -29035.542 | -24817.238 | -70083.882836 | 2.96 |
| P203 | 金属標 新設 | -29032.679 | -24817.208 | -123719.768956 | 3.04 |
| TS222 | 金属標 新設 | -29030.557 | -24815.014 | -51317.448962 | 2.87 |
| TS221 | 金属標 新設 | -29030.611 | -24812.141 | -88380.139063 | 4.01 |
| TS220 | 金属標 新設 | -29026.582 | -24812.073 | -109810.700891 | 2.89 |
| TS219 | 金属標 新設 | -29026.544 | -24814.967 | -55089.226740 | 3.01 |
| S231 | 金属標 新設 | -29024.372 | -24817.062 | -260876.965744 | 8.34 |
| P202 | 金属標 新設 | -29016.032 | -24816.925 | -524555.343725 | 12.78 |
| P201 | 金属標 新設 | -29033.253 | -24816.634 | -581654.801854 | 11.04 |
| P207 | 金属標 新設 | -28992.191 | -24816.542 | -326858.374662 | 3.04 |
| P209 | 金属標 新設 | -28990.064 | -24814.381 | -62011.088139 | 13.26 |
| P208 | 金属標 新設 | -28999.692 | -24824.637 | 45328.787162 | 8.02 |
| | | 倍 面 積 | 909.114386 | | |
| | | 面 積 | 304.5571940 | | |
| | | 地 積 | 304.55 m ² | | |
| | | 坪 数 | 92.12 | | |

| 地 番 | ② 53-3 | | | | |
|-------|--------|----------------|-----------------------|--|-------|
| 測 点 | 標 識 | X _n | Y _n | (X _{n+1} -X _{n-1}) Y _n | 点間距離 |
| SY14 | 金属標 新設 | -28902.851 | -24838.308 | 345153.127968 | 15.56 |
| SY13 | 金属標 新設 | -29003.102 | -24822.743 | -272082.086923 | 11.21 |
| TS204 | 金属標 新設 | -28991.890 | -24822.552 | -332870.422320 | 9.02 |
| P208 | 金属標 新設 | -28989.662 | -24824.637 | -60629.326708 | 13.45 |
| GV104 | 金属標 既設 | -28989.208 | -24838.038 | 326844.598962 | 13.64 |
| | | 倍 面 積 | 415.633909 | | |
| | | 面 積 | 207.8469545 | | |
| | | 地 積 | 207.84 m ² | | |
| | | 坪 数 | 32.87 | | |

| 地 番 | ③ 53-4 | | | | |
|------|--------|----------------|---------------------|--|------|
| 測 点 | 標 識 | X _n | Y _n | (X _{n+1} -X _{n-1}) Y _n | 点間距離 |
| B204 | 金属標 新設 | -28991.538 | -24802.228 | 26812.790344 | 1.99 |
| SY23 | 金属標 新設 | -28991.576 | -24800.236 | 23857.627032 | 1.00 |
| P473 | 金属標 既設 | -28990.576 | -24800.210 | -26810.825330 | 2.01 |
| P209 | 金属標 新設 | -28990.503 | -24802.223 | 23859.788576 | 1.03 |
| | | 倍 面 積 | 4.076606 | | |
| | | 面 積 | 2.0384043 | | |
| | | 地 積 | 2.03 m ² | | |
| | | 坪 数 | 0.61 | | |



1 / 3

作成者 熊本市中央区岡田町3番25号2
土地家屋調査士 牧野 泰 幸
(令和 7 年 2 月 12 日作成)

縮尺 1 /

申請人

縮尺 1 / 500

地 番 53-1, 53-3乃至53-11

地 積 測 量 図

土地の所在 上益城郡嘉島町大字上仲間字居屋敷

2 / 3

| 地 番 | ② 53-9 | | | | |
|------|--------|----------------|-----------------------|--|-------|
| 測 点 | 標 識 | X _n | Y _n | (X _{n+1} -X _{n-1}) Y _n | 点間距離 |
| P202 | 金属標 新設 | -29016.032 | -24816.925 | 324009.772800 | 16.05 |
| SY20 | 金属標 新設 | -29016.291 | -24800.868 | -310903.681248 | 12.79 |
| SY18 | 金属標 新設 | -29003.496 | -24800.340 | -323795.850240 | 16.15 |
| P201 | 金属標 新設 | -29003.235 | -24816.694 | 311102.075934 | 12.79 |
| | | 倍 面 積 | 412.817296 | | |
| | | 面 積 | 203.1586480 | | |
| | | 地 積 | 206.15 m ² | | |
| | | 坪 数 | 62.26 | | |

| 地 番 | ④ 53-10 | | | | |
|-------|---------|----------------|-----------------------|--|-------|
| 測 点 | 標 識 | X _n | Y _n | (X _{n+1} -X _{n-1}) Y _n | 点間距離 |
| S231 | 金属標 新設 | -29024.372 | -24817.062 | 260876.855744 | 9.01 |
| TS218 | 金属標 新設 | -29026.544 | -24814.987 | 55039.226740 | 2.89 |
| TS220 | 金属標 新設 | -29026.582 | -24812.073 | 100910.700891 | 4.01 |
| TS221 | 金属標 新設 | -29030.311 | -24812.141 | 103987.632931 | 10.76 |
| SY23 | 金属標 新設 | -29030.763 | -24801.377 | -183158.159146 | 7.58 |
| P365 | 金属標 既設 | -29023.223 | -24801.046 | -359416.744140 | 6.93 |
| SY20 | 金属標 新設 | -29016.291 | -24800.868 | -178417.444392 | 16.05 |
| P202 | 金属標 新設 | -29016.032 | -24816.925 | 200545.570825 | 8.34 |
| | | 倍 面 積 | 417.779554 | | |
| | | 面 積 | 208.8897770 | | |
| | | 地 積 | 208.88 m ² | | |
| | | 坪 数 | 63.18 | | |

| 地 番 | ① 53-11 | | | | |
|-------|---------|----------------|-----------------------|--|-------|
| 測 点 | 標 識 | X _n | Y _n | (X _{n+1} -X _{n-1}) Y _n | 点間距離 |
| S235 | 金属標 新設 | -29035.542 | -24817.239 | 70033.882936 | 9.01 |
| P204 | 金属標 新設 | -29035.503 | -24820.255 | 168182.047880 | 6.81 |
| SY25 | 金属標 新設 | -29042.313 | -24823.366 | 188684.422332 | 18.30 |
| P100 | 金属標 新設 | -29043.705 | -24802.079 | 20412.111017 | 0.16 |
| P366 | 金属標 既設 | -29043.741 | -24801.919 | -305609.245978 | 12.36 |
| SY23 | 金属標 新設 | -29030.763 | -24801.377 | -310761.253870 | 10.76 |
| TS221 | 金属標 新設 | -29030.311 | -24812.141 | -5607.543866 | 2.87 |
| TS222 | 金属標 新設 | -29030.557 | -24815.014 | 51317.448952 | 9.04 |
| P203 | 金属標 新設 | -29032.379 | -24817.203 | 123713.756855 | 2.86 |
| | | 倍 面 積 | 415.626478 | | |
| | | 面 積 | 207.8132390 | | |
| | | 地 積 | 207.81 m ² | | |
| | | 坪 数 | 62.86 | | |

総 計 1970.9296860

| 地 番 | ④ 53-5 | | | | |
|------|--------|----------------|-----------------------|--|-------|
| 測 点 | 標 識 | X _n | Y _n | (X _{n+1} -X _{n-1}) Y _n | 点間距離 |
| SY18 | 金属標 新設 | -29016.151 | -24838.523 | 333536.325173 | 15.56 |
| P205 | 金属標 新設 | -29015.402 | -24822.963 | -323814.844187 | 13.30 |
| SY18 | 金属標 新設 | -29003.102 | -24822.743 | -335372.380363 | 15.56 |
| SY14 | 金属標 新設 | -29002.851 | -24838.308 | 324115.081292 | 13.30 |
| | | 倍 面 積 | 414.071685 | | |
| | | 面 積 | 207.0358425 | | |
| | | 地 積 | 207.03 m ² | | |
| | | 坪 数 | 62.62 | | |

| 地 番 | ⑤ 53-6 | | | | |
|------|--------|----------------|-----------------------|--|-------|
| 測 点 | 標 識 | X _n | Y _n | (X _{n+1} -X _{n-1}) Y _n | 点間距離 |
| SY22 | 金属標 新設 | -29023.551 | -24838.736 | 339073.526089 | 15.56 |
| SY21 | 金属標 新設 | -29023.802 | -24823.174 | -328399.914923 | 13.40 |
| P205 | 金属標 新設 | -29013.402 | -24822.963 | -338858.267913 | 15.56 |
| SY18 | 金属標 新設 | -29013.151 | -24838.523 | 325631.738927 | 13.40 |
| | | 倍 面 積 | 417.182177 | | |
| | | 面 積 | 208.5910885 | | |
| | | 地 積 | 208.59 m ² | | |
| | | 坪 数 | 63.09 | | |

| 地 番 | ⑥ 53-7 | | | | |
|-------|--------|----------------|-----------------------|--|-------|
| 測 点 | 標 識 | X _n | Y _n | (X _{n+1} -X _{n-1}) Y _n | 点間距離 |
| GV103 | 金属標 新設 | -29041.518 | -24836.932 | 317118.644844 | 18.58 |
| SY25 | 金属標 新設 | -29042.313 | -24820.366 | -149294.501490 | 8.31 |
| P204 | 金属標 新設 | -29035.503 | -24820.255 | -170341.410055 | 3.01 |
| S236 | 金属標 新設 | -29035.455 | -24823.266 | -141517.439466 | 5.35 |
| SY21 | 金属標 新設 | -29023.802 | -24823.174 | -148556.019286 | 15.56 |
| SY22 | 金属標 新設 | -29023.551 | -24838.739 | 291010.665124 | 11.96 |
| | | 倍 面 積 | 419.940651 | | |
| | | 面 積 | 208.9703256 | | |
| | | 地 積 | 209.97 m ² | | |
| | | 坪 数 | 63.51 | | |

| 地 番 | ⑦ 53-8 | | | | |
|------|--------|----------------|-----------------------|--|-------|
| 測 点 | 標 識 | X _n | Y _n | (X _{n+1} -X _{n-1}) Y _n | 点間距離 |
| P207 | 金属標 新設 | -28992.191 | -24816.542 | 326858.674652 | 11.04 |
| P201 | 金属標 新設 | -29003.235 | -24816.694 | 280552.725670 | 13.15 |
| SY16 | 金属標 新設 | -29003.496 | -24800.540 | -289146.495830 | 11.92 |
| SY28 | 金属標 新設 | -28991.576 | -24800.236 | -296361.222088 | 1.99 |
| B204 | 金属標 新設 | -28991.538 | -24832.223 | -26672.790644 | 1.05 |
| P206 | 金属標 新設 | -28990.503 | -24832.223 | -36556.476702 | 12.14 |
| P209 | 金属標 新設 | -28990.064 | -24814.361 | 41886.641368 | 3.04 |
| | | 倍 面 積 | 416.058426 | | |
| | | 面 積 | 208.0282130 | | |
| | | 地 積 | 208.02 m ² | | |
| | | 坪 数 | 62.92 | | |

作 成 者

熊本市中央区岡田町3番25号2

土地家屋調査士 牧 野 泰 幸

(令和 7 年 2 月 12 日作成)

縮 尺

1

申 請 人

縮 尺

1

| | | |
|-------|-------------------|-----------|
| 地 番 | 53-1, 53-3乃至53-11 | 地 積 測 量 図 |
| 土地の所在 | 上益城郡嘉島町大字上仲間字居屋敷 | |

3 / 3

引照点一覧表（単点観測法）

| 図示記号 | 標 識 | X 座 標 | Y 座 標 | 備 考 |
|------|-------|------------|------------|----------|
| G-2 | 金 属 釘 | -28983.155 | -24835.563 | 水陸構造物上設置 |
| G-1 | 金 属 釘 | -28985.116 | -24781.453 | 水陸構造物上設置 |
| T200 | 金 属 釘 | -28983.787 | -24818.818 | 水陸構造物上設置 |
| T201 | 金 属 釘 | -29024.982 | -24822.555 | 道路側溝上設置 |

ネットワーク型RTK法による単点観測法による登記引照点の観測年月日：2023年9月5日

点検に使用した基本三角点等

| 名 称 | X 座 標 | Y 座 標 | 備 考 |
|-------|------------|------------|-------|
| NO. 2 | -29018.402 | -24822.933 | 2級基準点 |
| NO. 4 | -29029.802 | -24823.174 | 2級基準点 |
| H22-2 | -29035.455 | -24823.238 | 2級基準点 |

| | |
|---------|-----------|
| 平面直角座標系 | 世界測地系第II系 |
| 測量年月日 | 令和7年2月12日 |

| | | | | | | | |
|-------|------------------------------------|-----|-----|-------|--|-----|-----|
| 作 成 者 | 熊本市中央区岡田町3番25号2 土地家屋調査士 牧 野 泰 幸 | 縮 尺 | 1 / | 中 請 人 | | 縮 尺 | 1 / |
| | (令和 7 年 2 月 1 2 日作成) | | | | | | |