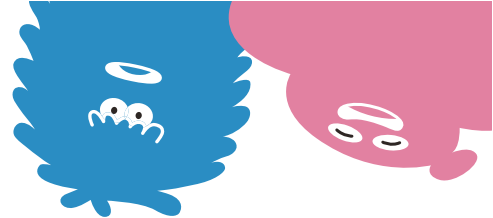


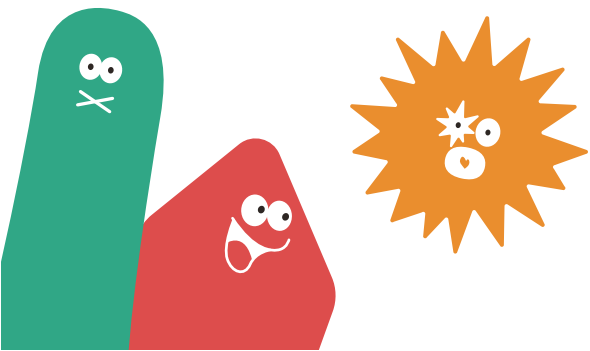
# Precious land LS/8

土地  
(古家付き)

## 宇城市小川町南海東



所在地	宇城市小川町南海東字永割2148番
ナビ検索	宇城市小川町南海東2148
価格	4,500,000円
交通	近隣にバス停留所なし
土地面積	921.45㎡ (278.73坪)
建物面積	本件土地上に既存の建物(2棟)については未登記となるため詳細については不明となります
構造	本件土地上に既存の建物(2棟)については未登記となるため詳細については不明となります
間取り	本件土地上に既存の建物(2棟)については未登記となるため詳細については不明となります
築年月	本件土地上に既存の建物(2棟)については未登記となるため詳細については不明となります
地目	宅地
土地権利	所有権
都市計画	区域外
用途地域	無指定
建ぺい率	—
容積率	—
接道	西側 公道 約8m、南側 約2m
私道負担	なし
法令制限	景観法、航空法
設備	井戸水、浄化槽、電気
学校区	海東小学校、小川中学校
現況	空家
引渡し	即時
備考	※別紙『引渡し条件等について』参照
広告有効期限	令和8年4月15日
取引態様	専任媒介



株式会社 ランドフォーメーション

LAND FORMATION

熊本県知事(1)第5594号

〒860-4109 熊本市南区日吉二丁目12-70

TEL: 096-288-6309 FAX: 096-288-6329



## 引渡し条件等について（宇城市小川町南海東）

### △備考△

※境界確定(確定測量)は行わないものとし、必要がある場合、買主にて行うものとする。

※建物内部の残存物については、引渡しまでに売主にて撤去処分を行うものとする。。

※本件土地上に既存の家屋(2棟 住宅及び倉庫兼車庫)については、現状未登記となります。

建物の表題登記及び保存登記等については、必要な場合、

買主の負担と責任で行うものとし、売主は買主が希望する場合、協力するものとする。

※本件建物で使用している水道設備については、井戸水となります。

上記井戸設備の老朽化及び劣化等により、飲用水に適していない可能性があります、  
現状での引渡しとする。

買主は必要な場合、自己の負担と責任において修繕等を行い使用するものとする。

※本案件は古家付き土地としての売買となります。

よって、既存の建物についての付帯設備及び告知書等の手交は行わないものとする。

※本案件は売主が契約不適合責任を負いません。※契約不適合責任免責案件

以上以下余白



LAND  
FORMATION

株式会社ランドフォーメーション  
〒861-4109 熊本市南区日吉2丁目12番70号  
TEL:096-288-6309 FAX:096-288-6329

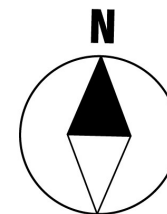
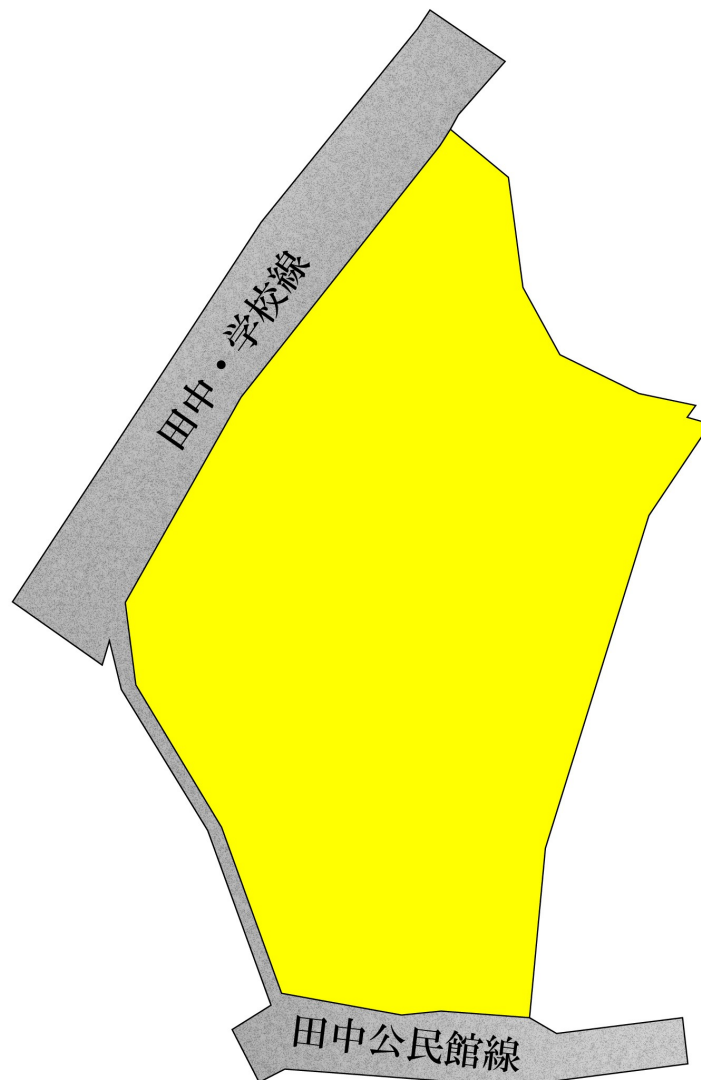


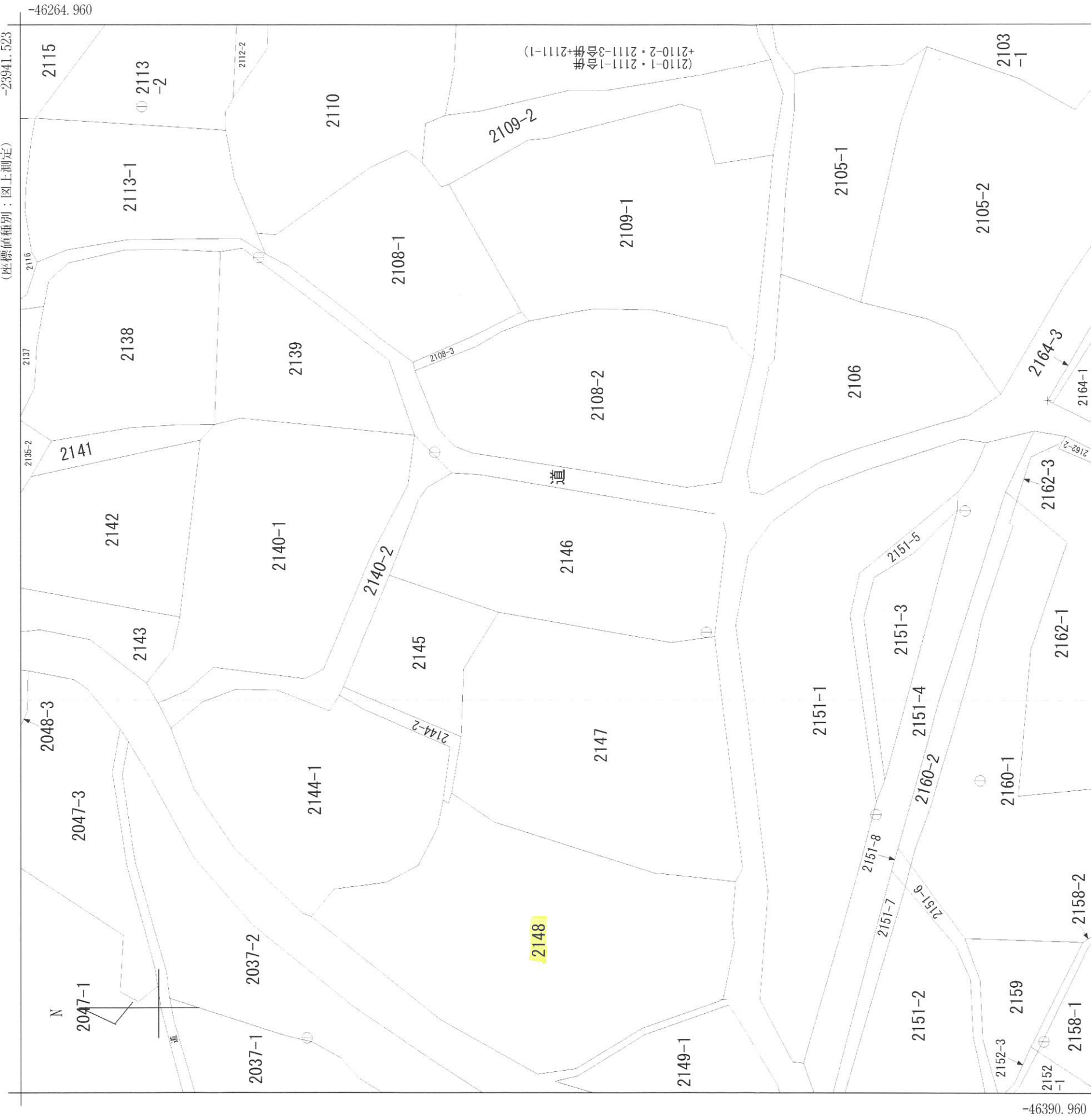
LAND  
FORMATION

株式会社 ランドフォーメーション

# 宇城市小川町南海東

## 全 1 区画





-24066.523 (座標値種別：図上測定)

(注) 国土交通省国土地理院が公表した座標補正パラメータ(kumamoto2016 BL, par)による修正がされています。

地番区域見出

請求部	所 在	宇城市小川町南海東字永割					地 番		2146番		
	出力縮尺	1/500	精度区分	乙一	座標系 番号又は 記号	Ⅱ	分類	地図(法第14条第1項)		種類	地籍図
作成年月日	昭和56年3月					備付年月日 (原図)		補記事項			

