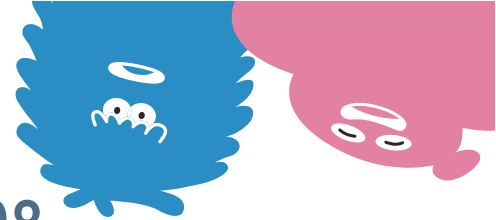


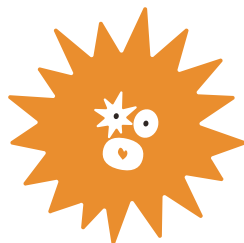
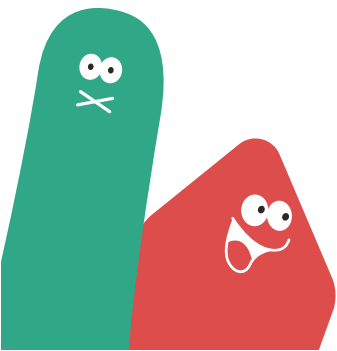
Precious land LFP/98



分譲地

熊本市東区健軍2丁目 全6区画

所在地(地番)	熊本市東区健軍2丁目184番1、184番2、185番の一部
ナビ検索	熊本市東区健軍2丁目24-18西側
価格	(1号地) 20,500,000円
交通	熊本市交通局「健軍校前」徒歩約5分
地積	【実測】167.93㎡(50.79坪)
地目	宅地
土地権利	所有権
都市計画	市街化区域
用途地域	第1種中高層住居専用地域/第2種中高層住居専用地域
建ぺい率	60/60%
容積率	150/200%
接道	南側 6m道路、全区画に接道 各区画3m~11m接道
学校区	健軍小学校・湖東中学校
法令制限	景観法、航空法
設備	公営水道 公共下水 電気 側溝
現況	更地
引渡し	即時
地勢	南ひな段
備考	※第1種中高層住居専用地域と第2種中高層住居専用地域にかかっている区画があります。 ※統一外構(エクステリア)が用意されています。詳しくはお問い合わせ下さい。
取引態様	媒介
広告有効期限	令和8年7月21日



株式会社 ランドフォーメーション

LAND FORMATION

熊本県知事(1)第5594号
〒861-4109 熊本市南区日吉2丁目12番70号
TEL: 096-288-6309 FAX: 096-288-6329

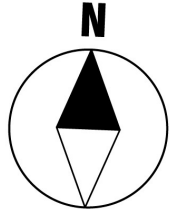
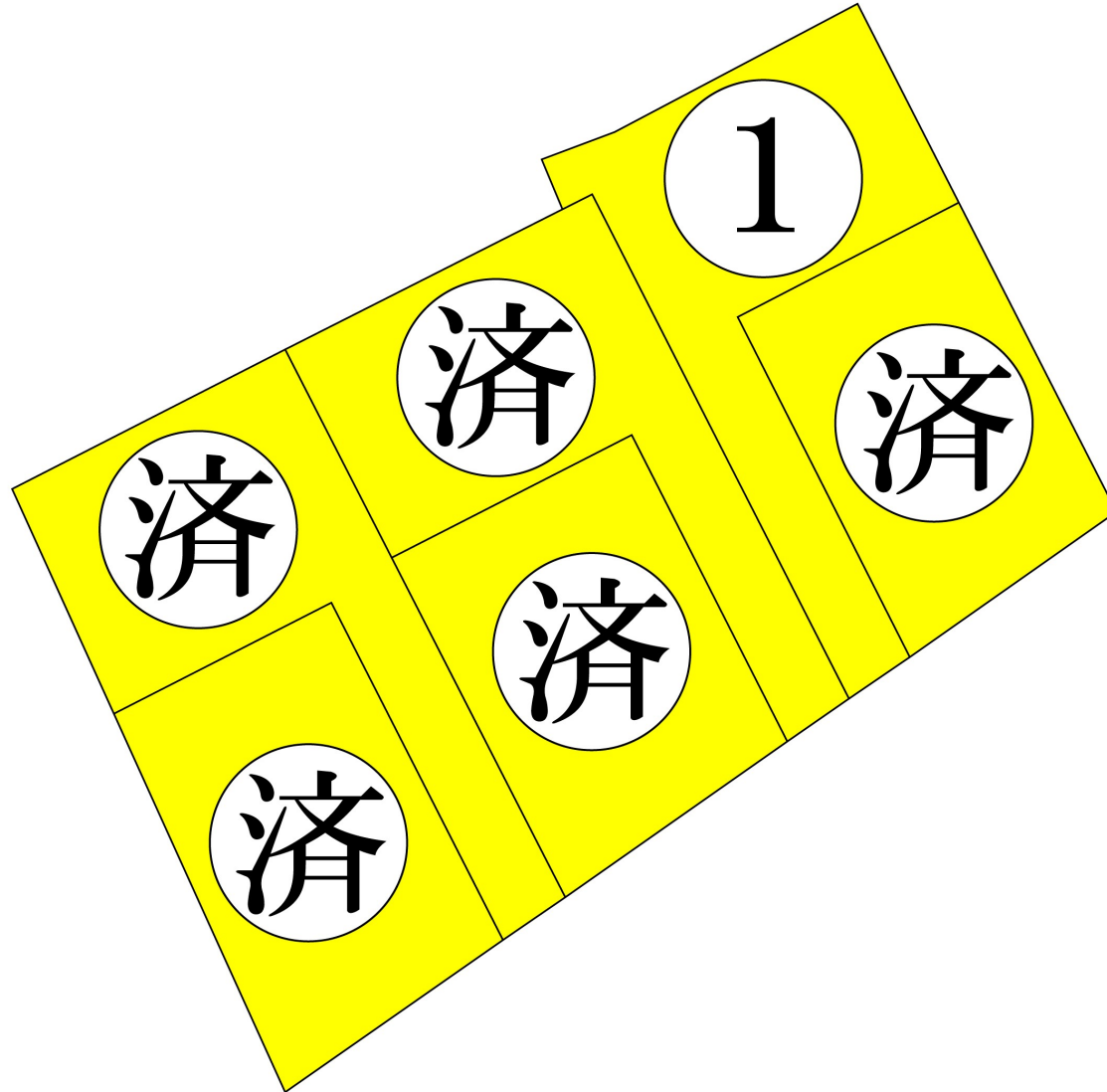




LAND
FORMATION
NKKF ランドフォーメーション

熊本市東区健軍2丁目

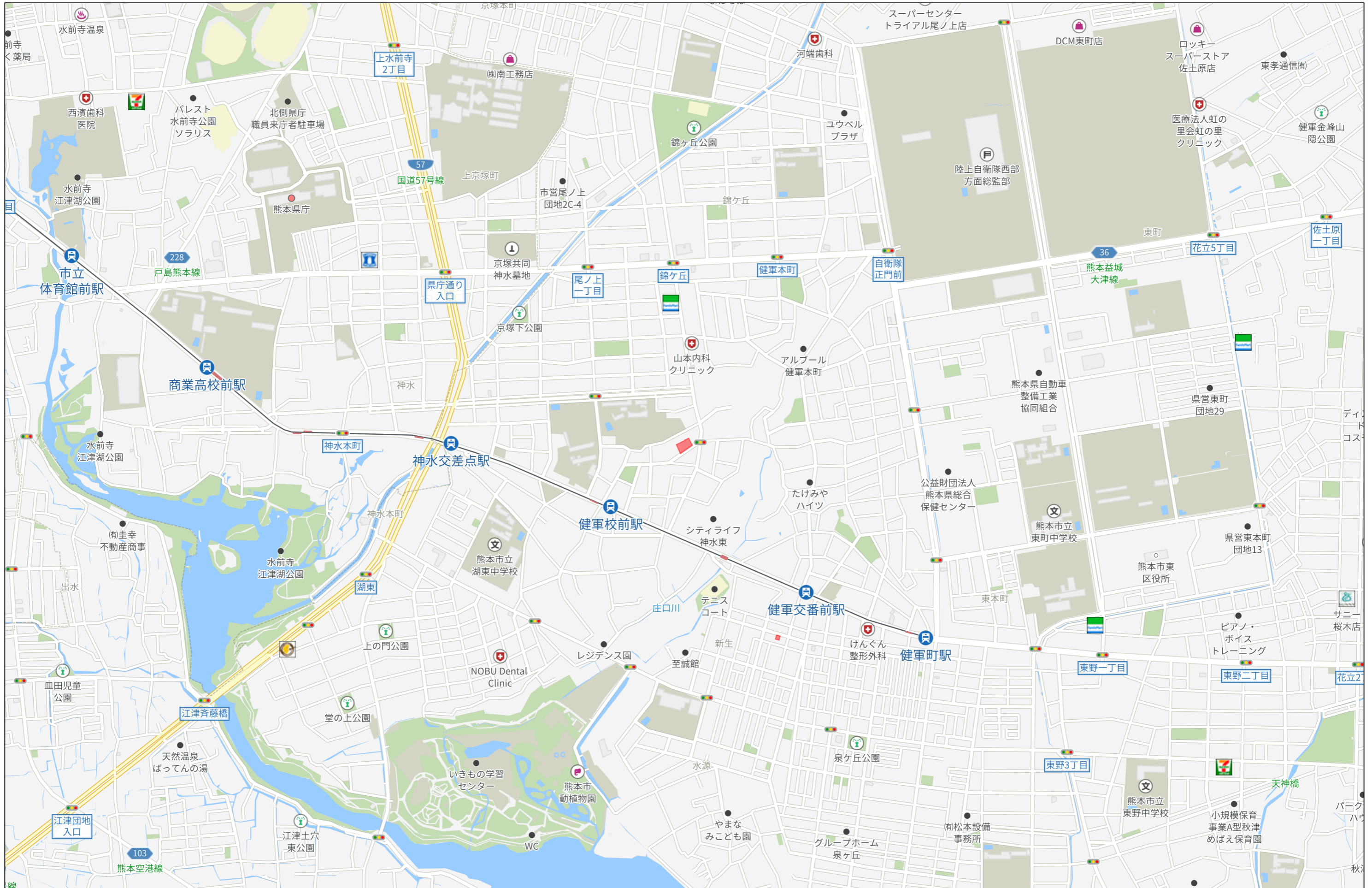
全6区画





40m

1:1000



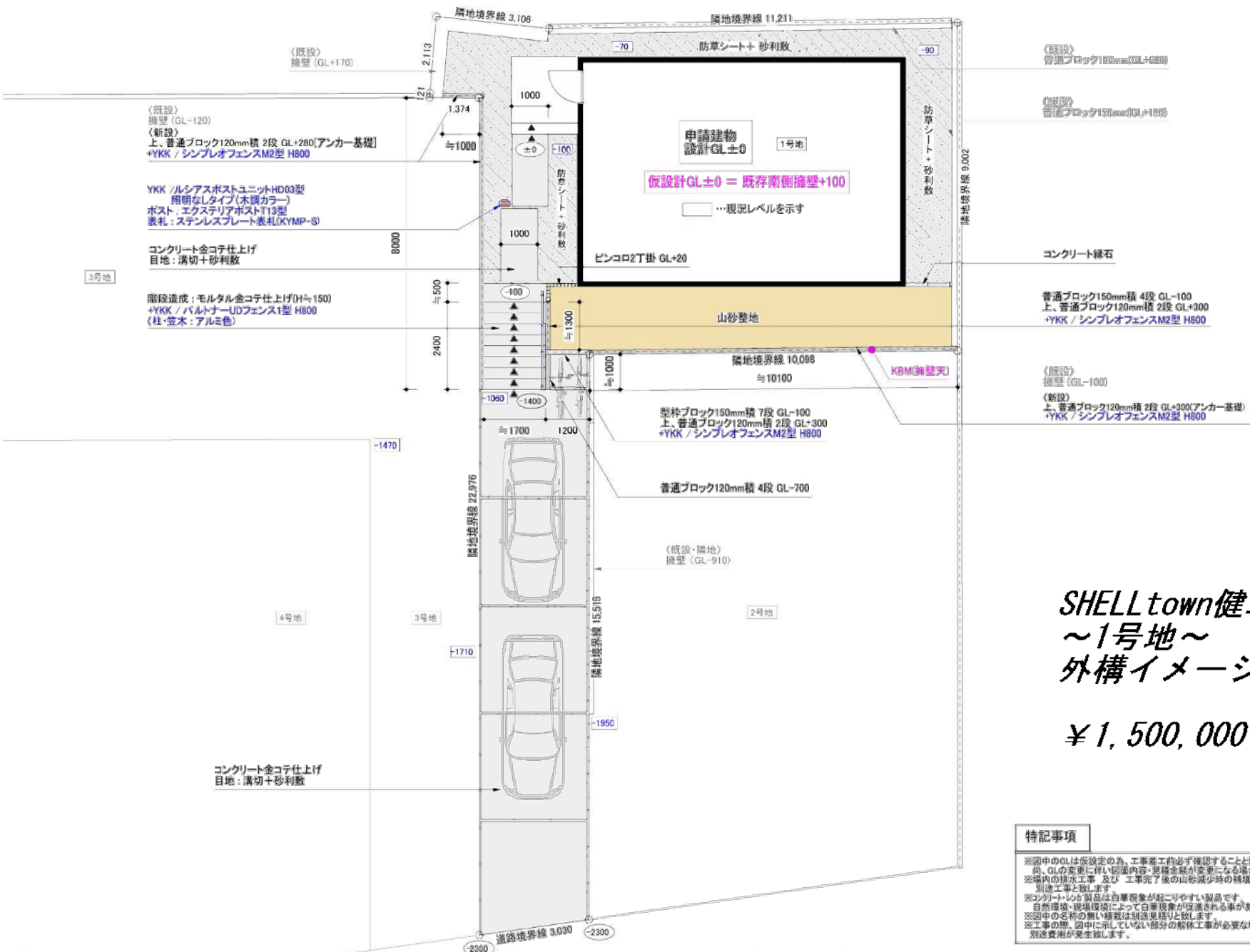
500m

外構計画図



イメージパース

※画像はイメージの為、実際とは多少異なる場合があります。
※画像の人物高さはH=165cmです。



SHELL town健軍神社前
~1号地~
外構イメージ平面図

¥1,500,000 (税別)

特記事項

※図中のGLは仮設定の為、工事着工前必ず確認することと致します。
尚、GLの変更に伴い図面内容・見積金額が変更になる場合があります。
※境内の掘削工事、及び 工事完了後の山砂減少時の補填は別途工事と致します。
※コンクリートレタ製品は自華現象が起こりやすい製品です。
自然環境・現場環境によって自華現象が促進される事があります。
※図中の名称の無い積載は別途見積りと致します。
※工事の際、図中に示していない部分の解体工事が必要な場合別途費用が発生致します。

チェック事項

ワイヤーメッシュ(車庫)	<input type="checkbox"/>
" (AP)	<input type="checkbox"/>
防草シート(建物周り)	<input type="checkbox"/>
" (庭)	<input checked="" type="checkbox"/>
照明	<input checked="" type="checkbox"/>
インターホン取付	<input checked="" type="checkbox"/>

備考	設計年月日	修正	縮尺	工事名称
	'23.08.30		1/100	健軍分譲地 1号地 様邸 外構計画図
				図面名称 EXTERIOR





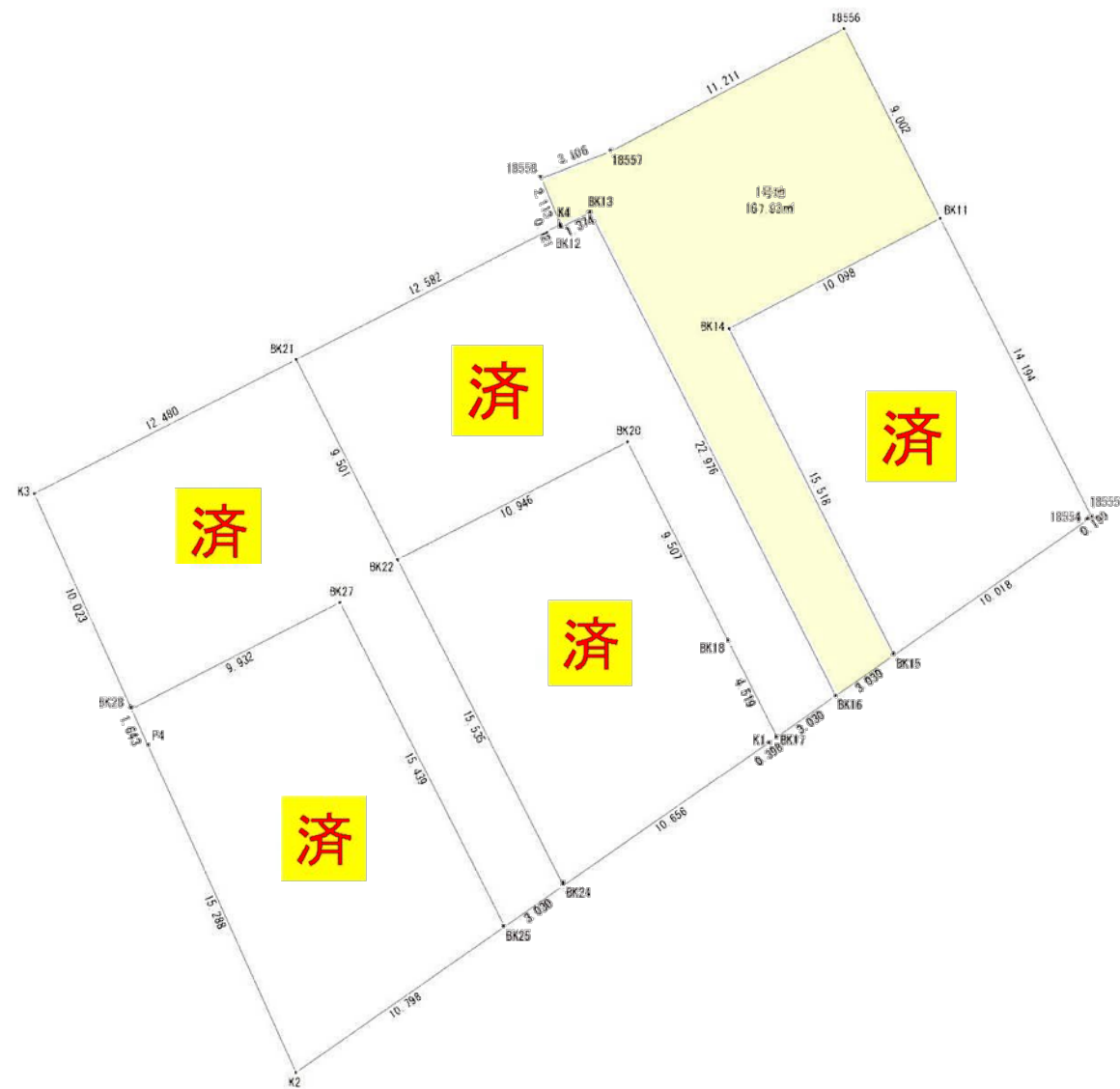
売土地





売土地





求積表

地番	1号地	Xn	Yn	Yn+1-Yn	Xn - (Yn+1-Yn)
BK11	-2382 228	-2360 388	4 862	-117081.237066	
18556	-2374 201	-2364 428	-12 888	83530.865888	
18557	-2378 419	-2374 396	-12 827	307894.007633	
18558	-2380 522	-2377 300	-2 107	50526.958854	
K4	-2382 476	-2376 503	0 842	-20193.247268	
BK12	-2382 591	-2376 458	1 276	-30601.786116	
BK13	-2381 081	-2375 227	11 627	-278838.403087	
BK16	-24002 471	-23964 831	12 880	-309181.026490	
BK15	-24000 736	-23962 347	-4 524	108570.202664	
BK14	-23986 890	-23968 355	1 840	-46750.448610	
合計				-335 870078	
合計面積				167 8380380	
面積				167 83	

(50.80坪)

地番	2号地	Xn	Yn	Yn+1-Yn	Xn - (Yn+1-Yn)
BK11	-2382 228	-2360 388	-15 383	368916.643294	
BK14	-23986 890	-23968 355	-1 840	46750.448610	
BK15	-24000 736	-23962 347	16 221	-355315.202666	
18554	-23994 899	-23964 184	8 378	-200368.116626	
18555	-23994 884	-23965 972	-6 264	180303.865376	
合計				-300.303871	
合計面積				150.1519955	
面積				150 15	

(45.42坪)

地番	3号地	Xn	Yn	Yn+1-Yn	Xn - (Yn+1-Yn)
BK16	-24002 471	-23964 831	-7 912	189907.550582	
BK13	-2381 081	-2375 227	-11 627	278838.403087	
BK12	-2382 591	-2376 458	-1 276	-30601.786116	
K4	-2382 476	-2376 503	-11 247	269730.841213	
BK21	-2388 209	-2387 705	-6 503	165590.606327	
BK22	-23996 682	-23983 406	14 044	-32009 493008	
BK20	-23991 698	-23972 661	14 046	-326987 399108	
BK18	-24000 716	-23969 360	5 346	-152998 116896	
BK17	-24004 206	-23967 315	4 529	-168715 048924	
合計				-347 580191	
合計面積				173.7900955	
面積				173 79	

(52.57坪)

地番	4号地	Xn	Yn	Yn+1-Yn	Xn - (Yn+1-Yn)
BK17	-24004 206	-23967 315	-1 719	41263.230114	
BK18	-24000 716	-23969 360	-6 346	152305 116896	
BK20	-23991 698	-23972 661	-14 046	326987 399108	
BK22	-23996 682	-23983 406	-2 716	65174 888312	
BK24	-24010 536	-23976 377	15 765	-378626 100040	
K1	-24004 434	-23967 641	8 062	-217528 180908	
合計				-323 555518	
合計面積				161.7777590	
面積				161 77	

(48.94坪)

地番	5号地	Xn	Yn	Yn+1-Yn	Xn - (Yn+1-Yn)
BK24	-24010 536	-23976 377	-4 545	109127 886120	
BK22	-23996 682	-23983 406	-11 328	271834 413696	
BK21	-23988 209	-23987 705	-15 410	369688 200690	
K3	-23993 893	-23988 816	-6 983	167649 354819	
BK28	-24003 026	-23994 688	12 570	-311319 247220	
BK27	-23998 503	-23985 846	15 827	-379824 206981	
BK25	-24012 271	-23978 861	5 469	-227372 194099	
合計				-345 792975	
合計面積				172 8964875	
面積				172 89	

(52.30坪)

地番	6号地	Xn	Yn	Yn+1-Yn	Xn - (Yn+1-Yn)
BK25	-24012 271	-23978 861	1 868	-44854 922228	
BK27	-23998 503	-23985 846	-15 827	379824 206981	
BK28	-24003 026	-23994 688	-8 165	195084 707290	
P4	-24004 523	-23994 011	6 374	-167407 642402	
K2	-24018 484	-23987 714	15 150	-363879 578100	
合計				-323 023459	
合計面積				166 5147295	
面積				166 51	

(50.37坪)

2023/5/29 分筆予定図

登記年月日：令和5年6月20日

登記年月日：2023/07/11

地番 185-1, 185-2, 185-3, 185-4
 土地の所在 熊本市東区健軍二丁目
 地積測量図

測量日：令和5年6月5日 任意座標

本測量に使用した与点一覧

名称	X座標	Y座標	標識
126-4	-24013.824	-23071.549	地籍成果図根点(真鍮標)
126-5	-23982.434	-23035.237	地籍成果図根点(真鍮標)

※図根点の座標は世界測地系Ⅱ系。震災前の成果に基づき測量。

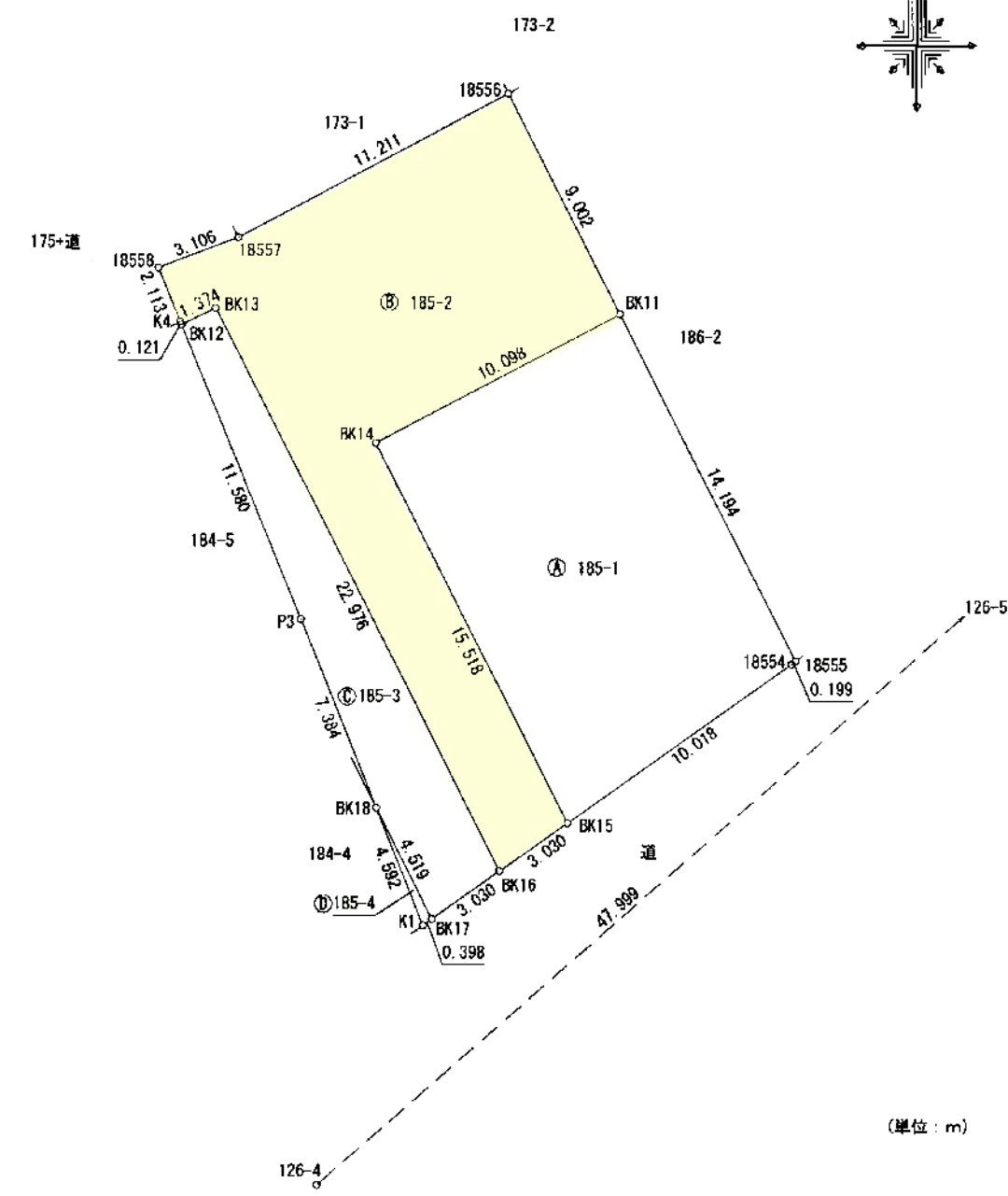
求積表

地番 ㊤ 185-1					
NO	標識	Xn	Yn	Yn+1-Yn-1	Xn · (Yn+1-Yn-1)
18555	既・普・金属標	-23994.884	-23053.972	-6.264	150303.953376
BK11	新・普・金属標	-23982.228	-23060.398	-15.383	368918.613324
BK14	新・普・金属標	-23986.890	-23069.355	-1.949	46750.448610
BK15	新・普・金属標	-24000.736	-23062.347	15.221	-365315.202656
18554	既・普・金属標	-23994.999	-23054.134	8.375	-200958.116625
合計					-300.303971
合計面積					150.1519855
地積					150.15 m ²

地番 ㊦ 185-2					
NO	標識	Xn	Yn	Yn+1-Yn-1	Xn · (Yn+1-Yn-1)
BK11	新・普・金属標	-23982.228	23060.398	4.882	-117081.237096
18556	既・普・金属標	-23974.201	23064.473	-13.998	335590.865598
18557	既・普・金属標	-23979.419	23074.396	12.927	307584.007513
18558	新・普・金属標	-23980.522	-23077.300	-2.107	50526.959854
K4	新・普・金属標	23982.479	23076.503	0.842	-20193.247318
BK12	新・普・金属標	-23982.591	23076.458	1.276	-30601.786116
BK13	新・普・金属標	-23981.981	-23075.227	11.627	-278838.493087
BK16	新・普・金属標	24002.471	23064.831	12.850	-309151.826480
BK15	新・普・金属標	24000.736	23062.347	-4.524	108579.329664
BK14	新・普・金属標	23986.890	23069.355	1.949	-46750.448610
合計					-335.876078
合計面積					167.9380390
地積					167.93 m ²

地番 ㊧ 185-3					
NO	標識	Xn	Yn	Yn+1-Yn-1	Xn · (Yn+1-Yn-1)
BK16	新・普・金属標	-24002.471	-23064.831	-7.912	189907.550552
BK13	新・普・金属標	-23981.981	-23075.227	-11.627	278838.493087
BK12	新・普・金属標	-23982.591	-23076.458	3.103	-74417.979873
P3	新・普・プラ杭	-23993.329	-23072.124	7.098	-170304.649242
BK18	新・普・金属標	-24000.176	-23069.360	4.809	-115416.846384
BK17	新・普・金属標	-24004.206	-23067.315	4.529	-108715.048974
合計					-108.480834
合計面積					54.2404170
地積					54.24 m ²

地番 ㊨ 185-4					
NO	標識	Xn	Yn	Yn+1-Yn-1	Xn · (Yn+1-Yn-1)
BK17	新・普・金属標	-24004.206	-23067.315	-1.719	41263.230114
BK18	新・普・金属標	-24000.176	-23069.360	-0.326	7824.057376
K1	既・普・金属標	-24004.434	-23067.641	2.045	-49089.087530
合計					-1.780040
合計面積					0.8900200
地積					0.89 m ²



作成者 _____ 申請人 _____ 縮尺 1/250