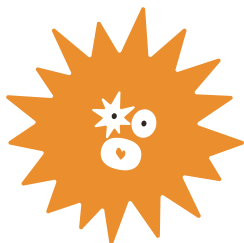
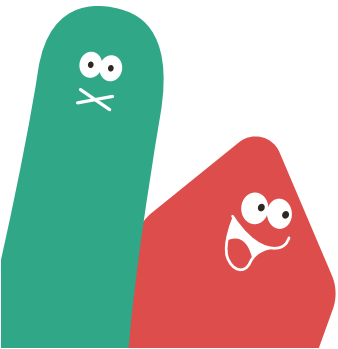


中古戸建

合志市御代志字松ノ本

所在地	合志市御代志字松ノ本1662番28
ナビ検索	合志市御代志1662-28
価格	24,980,000 円
交通	熊本電気鉄道：御代志駅 徒歩12分
土地面積	339.57㎡ (102.71坪)
建物面積	146.83㎡
構造	木造セメント瓦葺平家建
間取り	4LDK (和 6・8 洋 6・11 LDK 22)
築年月	平成10年6月30日新築
地目	宅地
土地権利	所有権
都市計画	市街化調整区域
用途地域	無指定
建ぺい率	70%
容積率	200%
接道	東 5.0m 公道 接面18.4m、南 4.0m 私道 接面18.0m 持分なし
私道負担	なし
法令制限	景観法、航空法
設備	上水道、下水道、電気
学校区	西合志中央小学校・西合志中学校
現況	居住中 (※内覧は予約制となります)
引渡し	相談
備考	※駐車場5台分 ※境界確認渡し (既存の地積測量図を元に境界確認) ※クロス全張り替え ハウスクリーニング渡し 北東側洋室床上貼り
広告有効期限	令和8年8月13日
取引態様	専任媒介

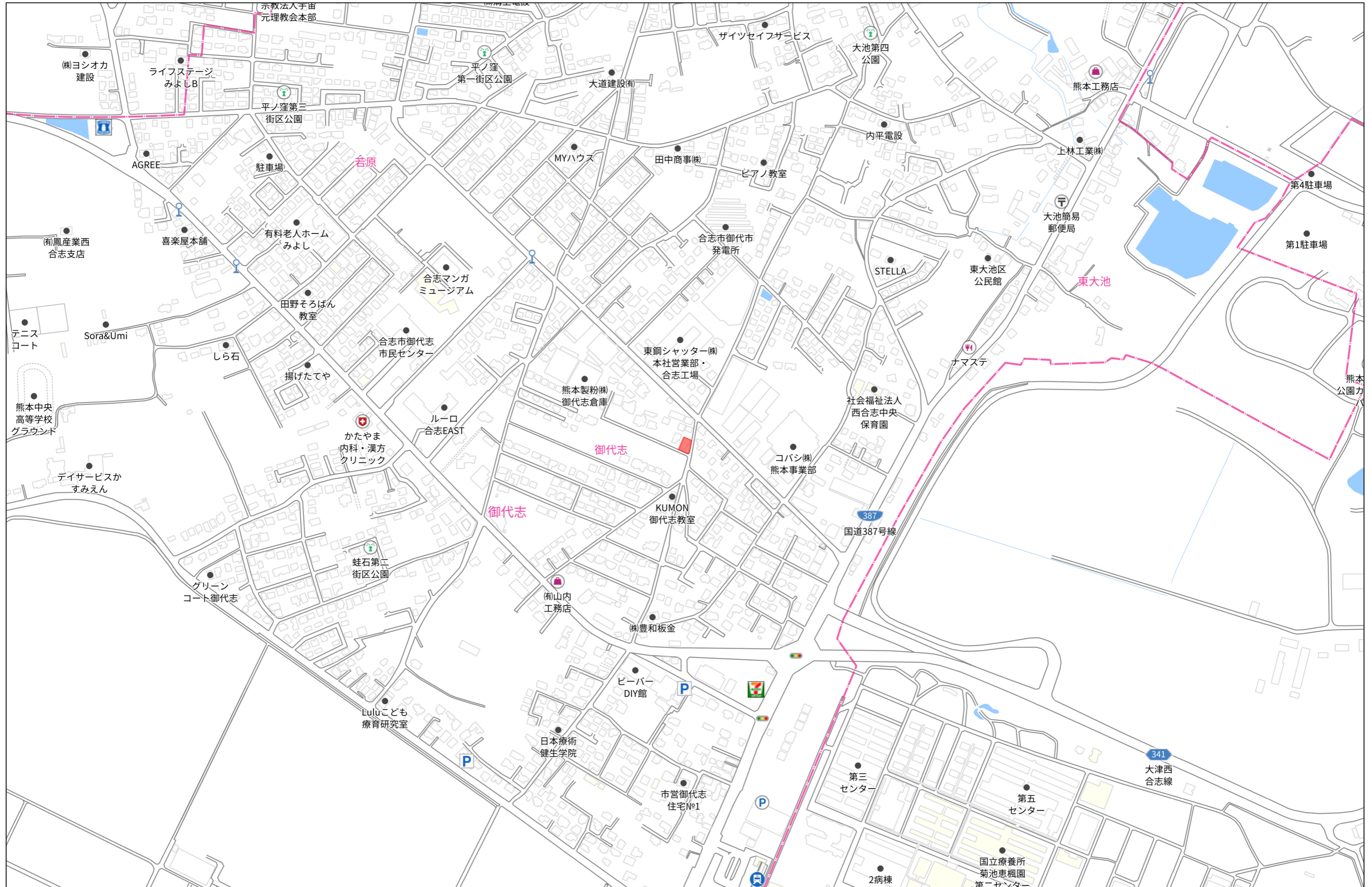


株式会社 ランドフォーメーション

LAND FORMATION

熊本県知事(1)第5594号
〒860-4109 熊本市南区日吉二丁目12-70
TEL: 096-288-6309 FAX: 096-288-6329



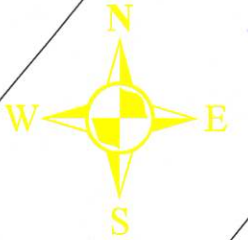


280m

1:5000



500m



902 若原19号線

0.0275

744 若原御代志2号線

0.055

739 御代志線

900 若原18号線

725 若原線

0.11 Kilometers