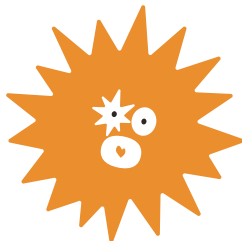
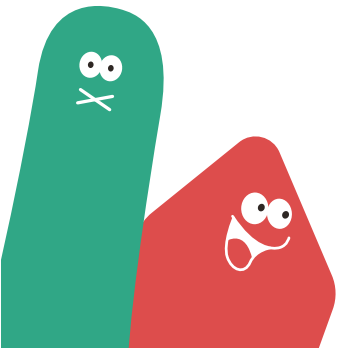


古家付土地

熊本市中央区帯山2丁目 (古家付き)

所在地(地番)	熊本市中央区帯山二丁目234番3
ナビ検索	熊本市中央区帯山2丁目13-111
価格	27,300,000 円
交通	産産交バス「保田窪本町」徒歩約4分 約289.5m
地積	330.57㎡ (99.99坪)
地目	宅地
土地権利	所有権
都市計画	市街化区域
用途地域	第2種中高層住居専用地域
建ぺい率	60%
容積率	200%
接道	東側 幅員約4m
学校区	帯山西小学校・帯山中学校
法令制限	建築基準法第22条区、景観法、航空法
設備	公営水道 公共下水 電気 都市ガス
現況	建物あり(古家付き)
引渡し	相談
オススメポイント	熊本市中央区帯山二丁目、約100坪のゆとりある売地。 人気の帯山西小・帯山中学校区で、生活便利施設も充実した住環境です。 国道57号線や産業道路へのアクセスも良好で、通勤・通学にも便利な立地。 平屋住宅や二世帯住宅、駐車場を広く確保したプランにも対応しやすい敷地面積です。
備考	※本物件は古家付土地としての売買となり、 確定測量費用及び既存建物解体費用は買主様負担となります。 なお、各費用について御見積書がございます。 ※本物件は西側より北側一部にかけて高低差があるため、擁壁等の構造物新設を要します。 なお、当該費用は買主様負担となります。
取引態様	専任媒介
広告有効期限	令和8年8月27日



株式会社 ランドフォーメーション

LAND FORMATION

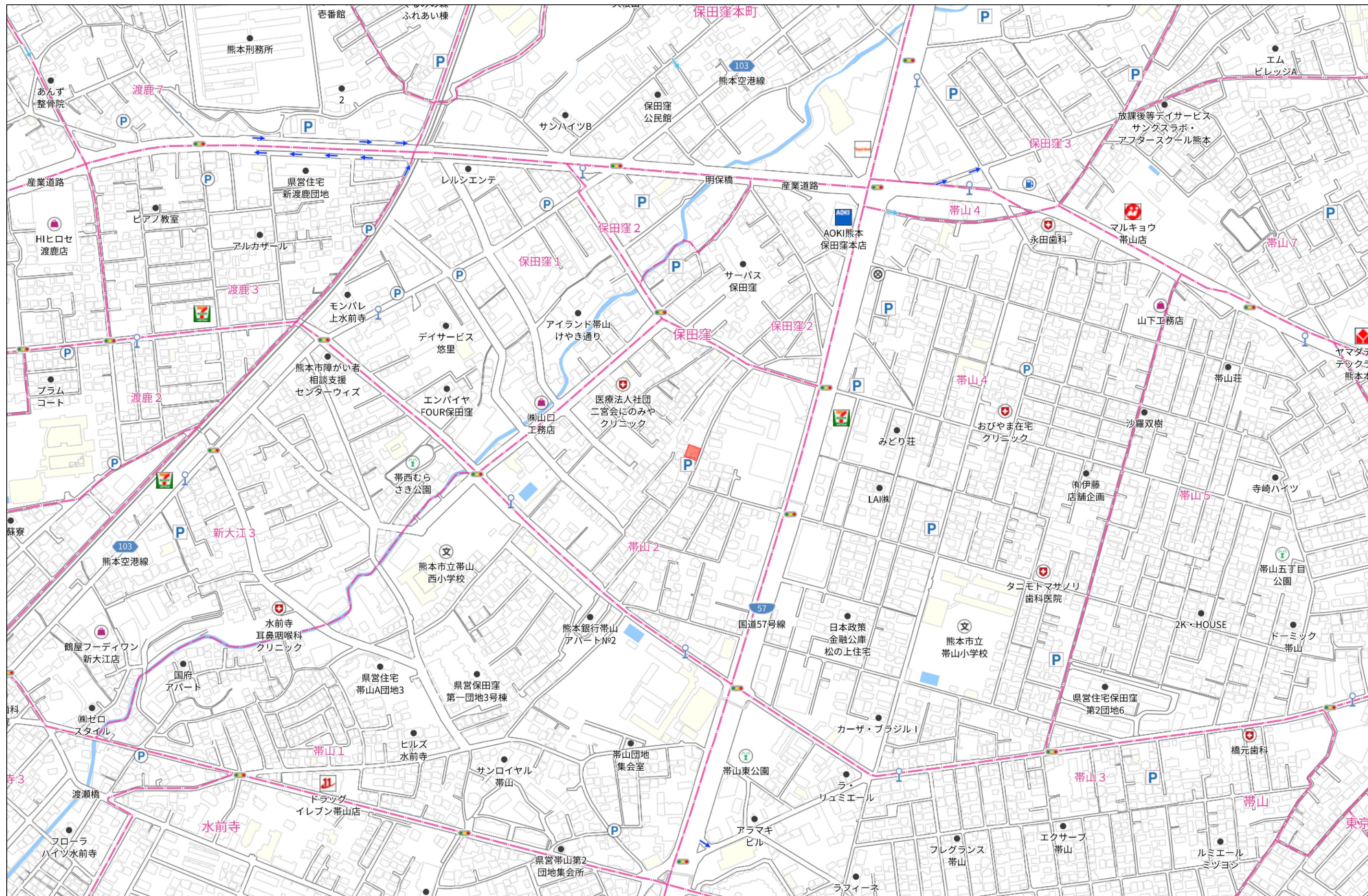
熊本県知事(1)第5594号
〒861-4109 熊本市南区日吉2丁目12番70号
TEL: 096-288-6309 FAX: 096-288-6329





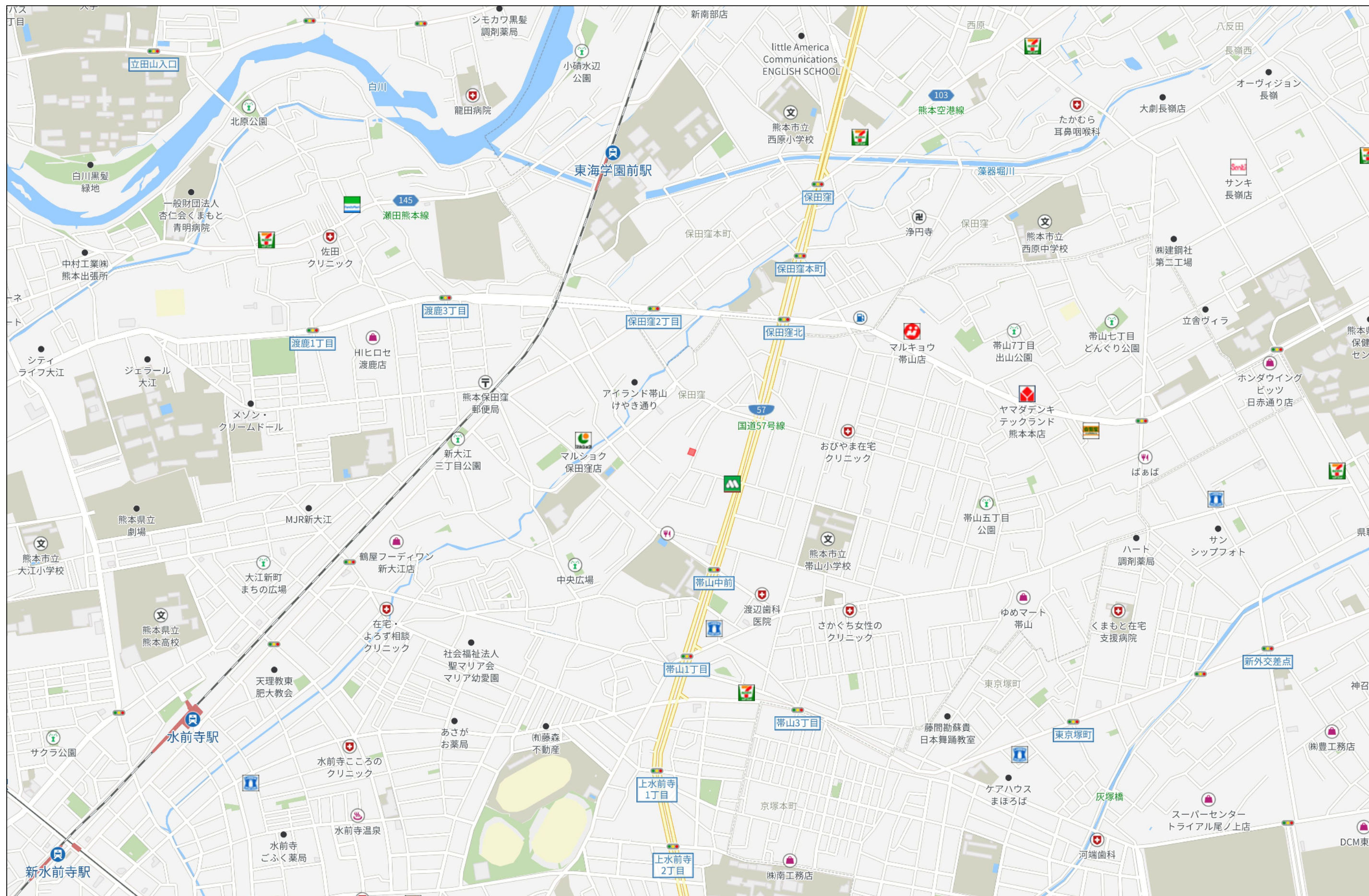
40m

1:1000



280m

1:5000



表示年月日：2026/03/27

ヲ 228-15
ワ 291-52
カ 310-9
ヨ 230-19
タ 230-22
レ 230-23
ソ 230-24
ツ 249-2
ネ 249-17
ナ 249-19
ラ 255-3
ム 255-10
リ 255-21
ノ 255-22
オ 255-27
ク 262-3
ヤ 290-58
マ 290-95
ケ 291-6
フ 291-37
コ 290-38
エ 255-15
テ 255-16
ア 235-6
サ 255-35
キ 255-19
ユ 255-20
メ 290-128

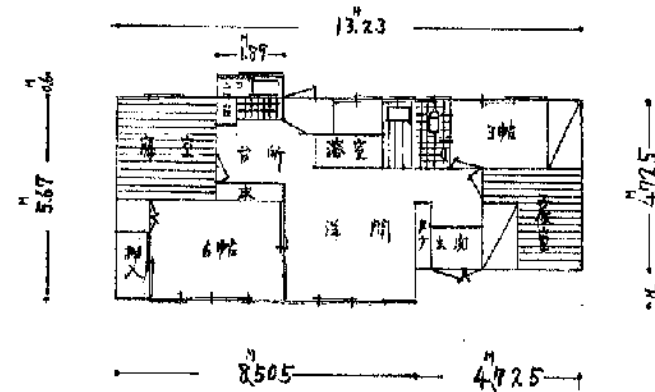
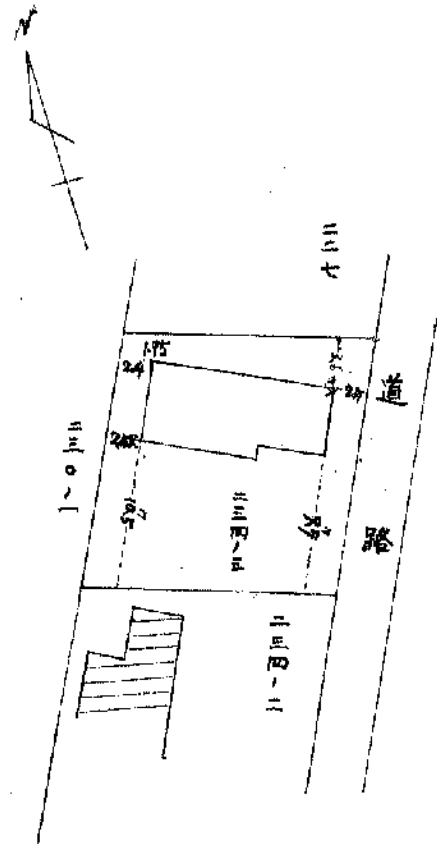
14484

建築物階平面図

昭和38年10月30日登記

家屋番号	234番3
建物の所在	熊本市保田窪本町字蛇平234番地3

櫛山2丁目



$$\begin{aligned}
 5.67 \times 8.505 &= 48.22335 \\
 4.725 \times 4.725 &= 22.325625 \\
 0.6 \times 1.89 &= 1.134 \\
 \hline
 &71.682975 \text{ (M}^2\text{)}
 \end{aligned}$$

昭和38年10月30日
 製作年月日

製作者

熊本市護国寺町四番地
 土地家屋調査士
 友尻益

申請人

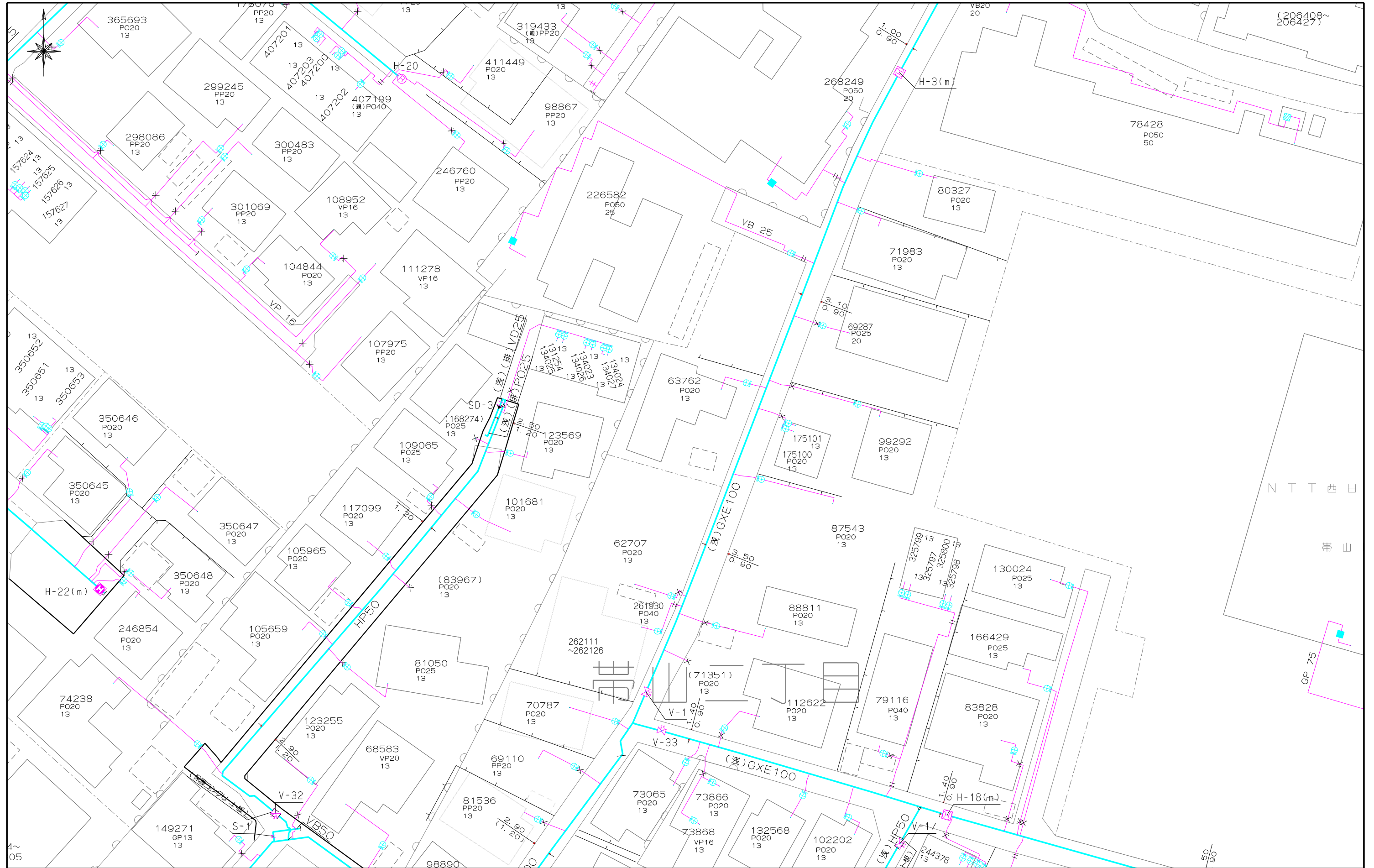
縮尺 1/500

(全国土地家屋調査士会連合会用紙)

縮尺 1/200

(1) 平成24年4月18日
この図面に記録されている建物の全部又は一部についてその所在又は家屋番号が変更された。
上記の日付は、この図面に変更内容を記録した日付である。

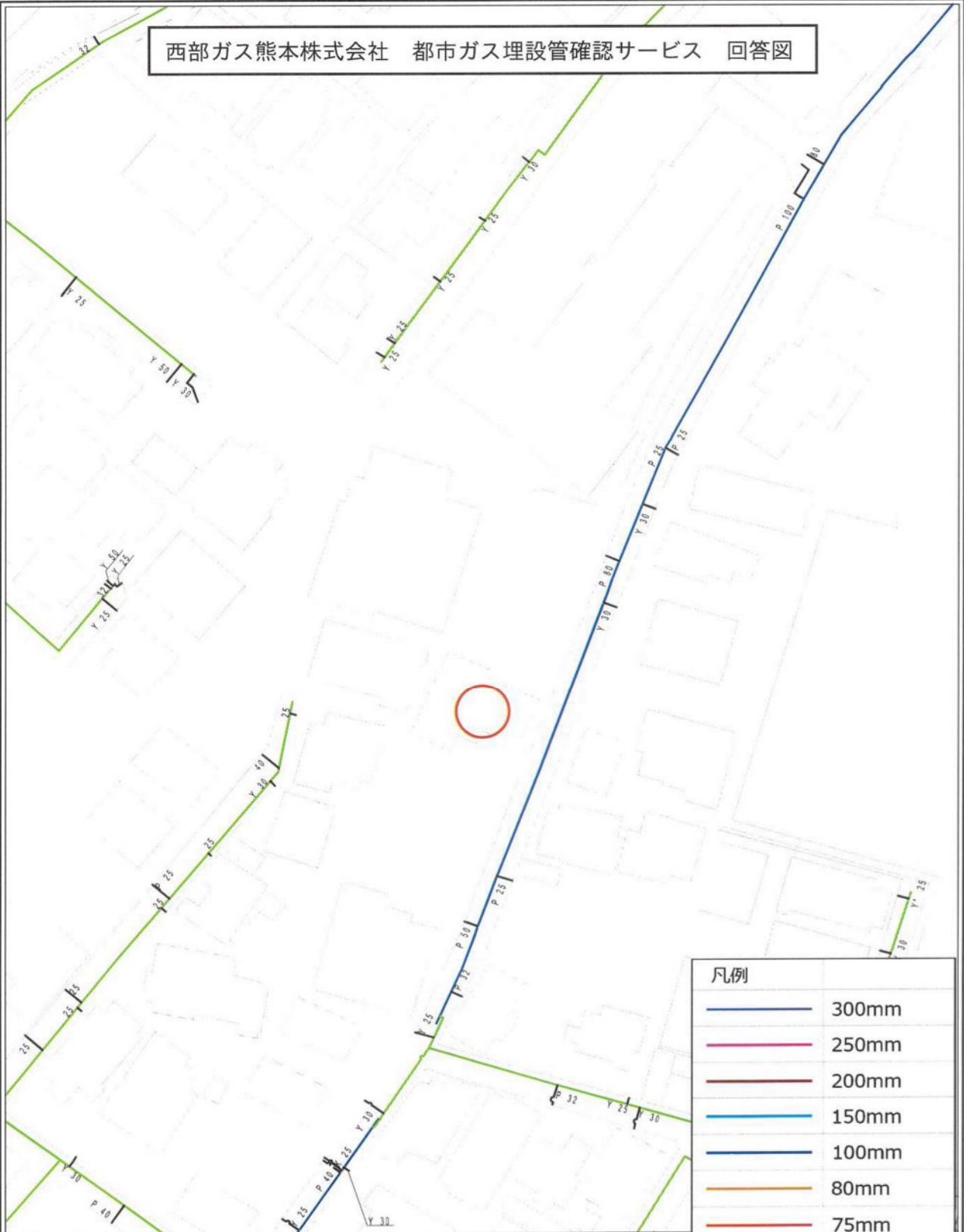
上下水道施設管理図



上下水道施設管理図



西部ガス熊本株式会社 都市ガス埋設管確認サービス 回答図



凡例	
	300mm
	250mm
	200mm
	150mm
	100mm
	80mm
	75mm
	50mm
	供給管
	供給エリア外
	調査依頼箇所

【注意事項】

- ・表示される情報は、低圧本支管の有無と口径です
- ・中圧・高圧本管、LPガス管は表示していません
(供給管表示ご希望の場合はお問い合わせ時にシステムにて選択ください)
- ・本サービスにより損害が生じた際も、一切責任を負いかねますのでご了承ください
- ・本図面を掘削工事の資料として利用することは固く禁止します
- ・集中プロパン団地におけるLPガス配管状況については別途回答致します

熊本市文化財課

FAX送信票

令和8年3月27日



ひごまる

〒860-8601 熊本市中央区手取本町1-1

TEL 096-328-2740

FAX 096-324-4002

E-mail bunkazai@city.kumamoto.lg.jp

宛先 (FAX 096-288-6329)

ランドフォーメーション

件名:埋蔵文化財包蔵地の範囲につきまして

日ごろより、熊本市の文化財保護行政にご理解、ご協力をいただき、まことにありがとうございます。

FAXにてお問い合わせのありました

「熊本市中央区帯山二丁目234-3」(地番)
(別紙地図の位置)

は、周知の埋蔵文化財包蔵地(いわゆる遺跡)の範囲外です。
埋蔵文化財に関する届出は必要ありません。

現在ファックスでのお問い合わせについては、最大で半日程度お時間をいただいております。お急ぎの場合にはその旨ご連絡いただければ、できるだけ対応いたします。また、午後5時以降のファックスについては、翌日以降の対応となることもございますので、あらかじめご了承ください。

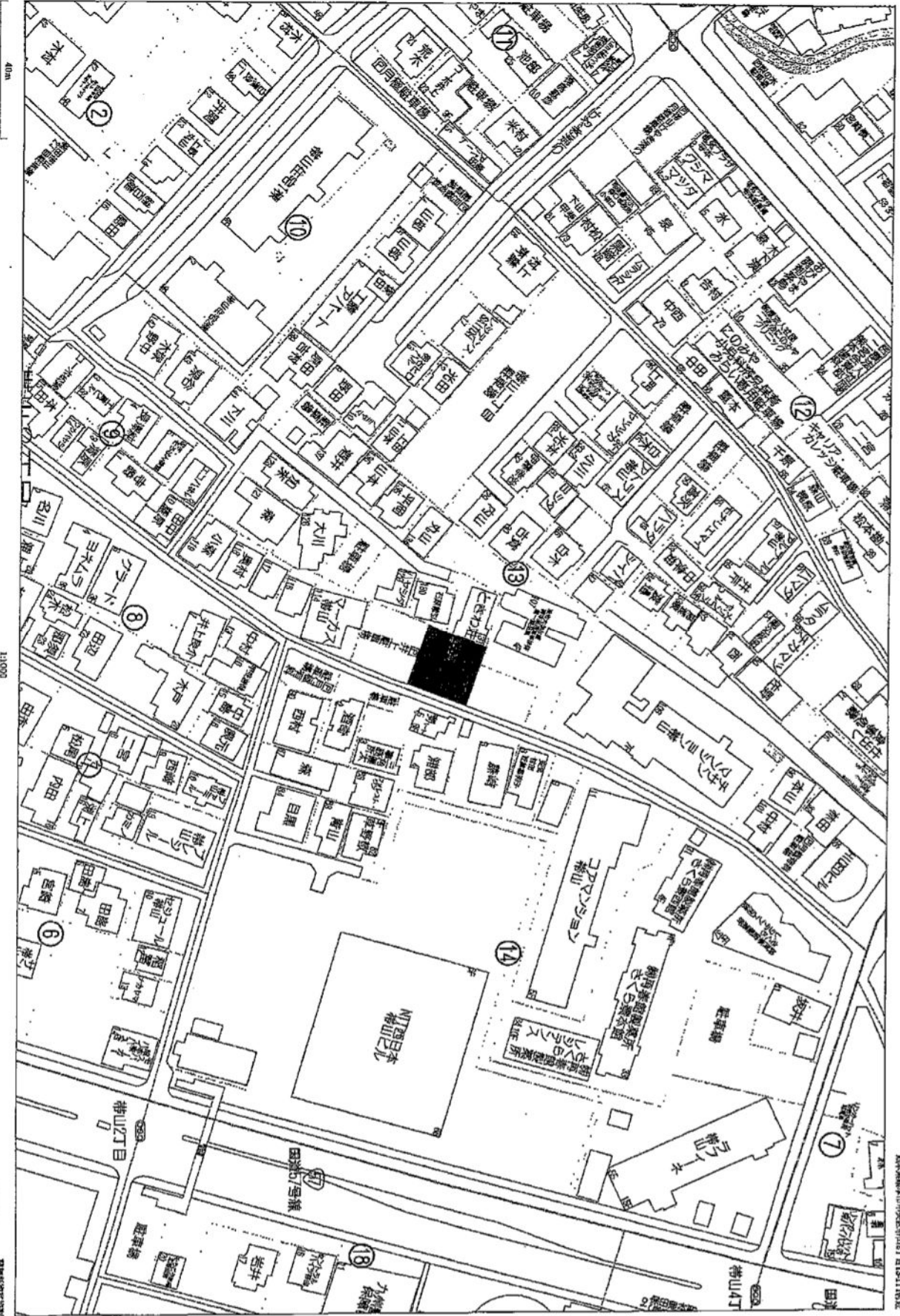
なお、周知の埋蔵文化財包蔵地の範囲につきましては、熊本市ホームページトップ画面にある

「電子行政サービス」→「熊本市地図情報サービス」→「埋蔵文化財(包蔵地)」でご覧いただくこともできます。なにとぞよろしく願いいたします。

送信枚数

この送信票を含み、全部で 2枚です。

Copyright©2026 ZENRIN CO., LTD.



410m

13000

日本国熊本県宇都岐郡167番13,111号地

国土院 地図提供
 〒2200224 東京都文京区千駄木2-2-2
 P22002244-20260327 155916

都市計画情報検索結果

表示されている都市計画情報の最終更新日：令和8年3月3日

1/2500



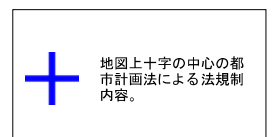
【都市計画法による規制内容】

都市計画区域	熊本市計画区域	○	
	都市計画区域外	—	
区域区分	市街化区域	指定あり	
	市街化調整区域	—	
地域地区	用途地域	第2種中高層住居専用地域	
	※用途地域凡例参照	容積率	200
		建ぺい率	60
		外壁後退	—
		高さの限度	—
		大規模集客施設制限地区	—
		風致地区	—
		防火地域	—
		準防火地域	—
		駐車場整備地区	—
市街地開発事業	臨港地区	—	
	流通業務地区	—	
	高度利用地区	—	
	土地区画整理事業(施工済は除く)	—	
都市施設	市街地再開発事業	—	
	都市計画道路	—	
	都市計画公園	—	
	緑地	—	
	墓園	—	
	交通広場	—	
	自動車ターミナル	—	
	ごみ焼却場	—	
	汚物処理場	—	
	火葬場	—	
	市場	—	
	駐車場	—	
	流通業務団地	—	
都市高速鉄道	—		
その他	駅前広場	—	
	地区計画	—	
	法34条1号指定区域	—	

※用途地域 凡例	第1種低層住居専用地域
	第2種低層住居専用地域
	第1種中高層住居専用地域
	第2種中高層住居専用地域
	第1種住居地域
	第2種住居地域
	準住居地域
	近隣商業地域
	商業地域
	準工業地域
工業地域	

【ご利用上の注意事項】

- 規制内容の欄は、地図上十字の中心の都市計画法による規制内容を表示しています。
- 本システムによる都市計画情報は、都市計画等の内容を証明するものではありません。また、最新の情報であることを保証するものでもありません。権利や義務の発生するもの、取引の資料とするものなど、重要な事項の確認には利用できません。
- 表示に利用している地図は土地の境界を示すものではありません。
- 本図は都市計画図書(1/2,500)を基に電子閲覧用に加工したものであり、地図作成上の誤差を含んでいます。あくまで、参考図としてご利用ください。なお、正確な情報については必ず都市政策課へ確認してください。
- 本図の使用によって発生する直接又は間接の損失、損害及び障害等について、熊本市は一切責任を負いません。ご利用者自身の責任と判断で利用してください。



令和8年3月27日17時26分印刷

この地図は参考図です。詳細については必ず都市政策課でご確認ください。